

Zeitschrift: Hochparterre : Zeitschrift für Architektur und Design
Herausgeber: Hochparterre
Band: 8 (1995)
Heft: 5

Rubrik: Vorschau

Nutzungsbedingungen

Die ETH-Bibliothek ist die Anbieterin der digitalisierten Zeitschriften auf E-Periodica. Sie besitzt keine Urheberrechte an den Zeitschriften und ist nicht verantwortlich für deren Inhalte. Die Rechte liegen in der Regel bei den Herausgebern beziehungsweise den externen Rechteinhabern. Das Veröffentlichen von Bildern in Print- und Online-Publikationen sowie auf Social Media-Kanälen oder Webseiten ist nur mit vorheriger Genehmigung der Rechteinhaber erlaubt. [Mehr erfahren](#)

Conditions d'utilisation

L'ETH Library est le fournisseur des revues numérisées. Elle ne détient aucun droit d'auteur sur les revues et n'est pas responsable de leur contenu. En règle générale, les droits sont détenus par les éditeurs ou les détenteurs de droits externes. La reproduction d'images dans des publications imprimées ou en ligne ainsi que sur des canaux de médias sociaux ou des sites web n'est autorisée qu'avec l'accord préalable des détenteurs des droits. [En savoir plus](#)

Terms of use

The ETH Library is the provider of the digitised journals. It does not own any copyrights to the journals and is not responsible for their content. The rights usually lie with the publishers or the external rights holders. Publishing images in print and online publications, as well as on social media channels or websites, is only permitted with the prior consent of the rights holders. [Find out more](#)

Download PDF: 12.01.2026

ETH-Bibliothek Zürich, E-Periodica, <https://www.e-periodica.ch>

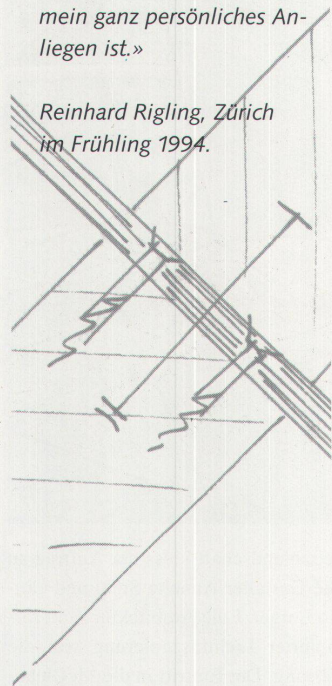
Name/Vorname
Strasse
PLZ/Ort
Telefon
Datum/Unterschrift

«Warum wir eine Schraube locker haben?»

«Um eine spätere Trennbarkeit zu gewährleisten, verschrauben wir bei uns wann immer möglich Einbauschränke oder Küchenmöbel statt sie zu verleimen.»

«Weil moderne Oekologie mein ganz persönliches Anliegen ist.»

Reinhard Rigling, Zürich im Frühling 1994.



rrigling

holz raum gestaltung

R. Rigling AG
Innenausbau und Möbel
Schreinerei und Holzkonstruktionen
Beratung und Planung

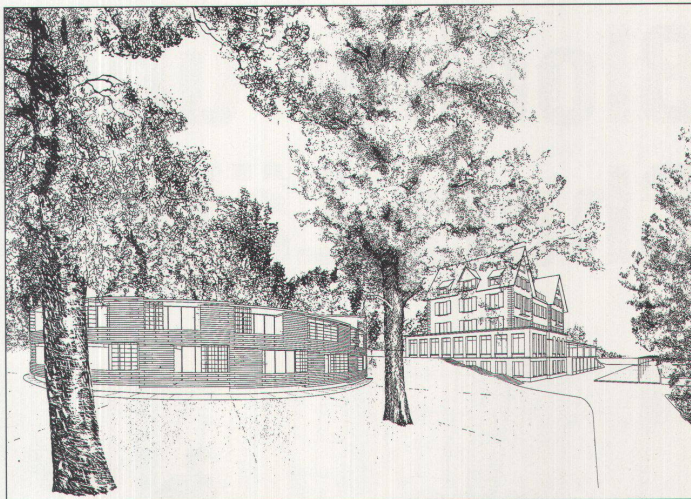
Leutschenbachstrasse 44
8050 Zürich Oerlikon
Telefon 01 301 22 30
Fax 01 301 14 11

Machen Sie das Beste aus Ihrem Typ?

«Hochparterre» ist Ihnen dabei behilflich: Unser Designer-Käppi wird jetzt auch an Leserinnen und Leser abgegeben! Auch wenn Sie damit nicht ganz so markant aussehen wie unser Chefredaktor, an Profil gewinnen Sie bestimmt. Für 20 Franken, beigelegt in einem Couvert, sind Sie dabei.

Einsenden an:
Hochparterre AG, Industriestrasse 57,
8152 Glattbrugg

VORSCHAU



Neubau und Umbau des Hotels Zürichberg von Marianne Burkhalter und Christian Sumi

Hotel Zürichberg

Seit 1900 betreibt der Zürcher Frauenverein für alkoholfreie Wirtschaften am Zürichberg ein Kurhaus. Aus dem Kurhaus ein Hotel zu machen, das war die Aufgabe des Architekturbüros Burkhalter und Sumi. Die Architekten haben das Gebäude umgebaut und daneben eine Dependence hingestellt. Diese ist eine Erfindung: Die Spirale der Tiefgarage wächst sich zum Gebäude aus. Ein Bericht über die Geburt der Architektur aus dem Geiste des Parkierens.

Holzhaus von Bearth und Deplazes

Ein vorfabriziertes Holzhaus steht seit Dezember in Scharans im Domleschg, entworfen von den Architekten Valentin Bearth und Andrea Deplazes aus Chur. Der fassadenfertige Rohbau stand innert drei Tagen. Ein Beispiel dafür, wie sich das Bauen mit Holz verändert hat.

Nils Holger Moormann

Von einem ehemaligen Kuhstall im oberbayerischen Aschau aus lenkt Nils Holger Moormann die Produktion und den Vertrieb von Möbeldesign, das über Modetrends hinausgeht.

«Hochparterre» Nr. 6-7 erscheint am 14. Juni 1995

IMPRESSUM

Illustrierte für Gestaltung und Architektur

Hochparterre AG
Industriestrasse 57, 8152 Glattbrugg

Redaktion/Verlag 01 / 811 17 17
Fax 01 / 811 17 30
Abonnemente 081 / 255 55 56
Fax 081 / 255 51 05
Anzeigen 064 / 43 26 25
Fax 064 / 43 26 25

REDAKTION
Benedikt Loderer (Chefredaktor)
Köbi Gantenbein (stv. Chefredaktor)
Barbara Schrag (Gestalterin)
Nadia Steinmann (Redaktorin)
Andreas Valda (Volontär)

VERLAG
Sarah Mengis, Christina Weisskopf

ANZEIGEN
Susanna und Paolo Franzoni, Köliken

ABONNEMENTSPREISE

Schweiz
1 Jahr (10 Ausgaben) Fr. 95.-*
Studenten (Ausweis) Fr. 47.50*
Ausland (Europa) Fr. 124.-
Einzelkaufpreis Fr. 9.50*
* inkl. 2 % MWST

KORREKTORAT
Elisabeth Sele, Vaduz

LITHO
Reno Media AG, Chur

DRUCK, VERTRIEB
Condrau SA, Chur/Disentis

Wiedergabe von Artikeln und Bildern, auch auszugsweise, nur mit ausdrücklicher Genehmigung der Redaktion. Unaufgeforderte Manuskripte, SW-Bilder, photomechanische Reproduktionen und Hellographien werden nur auf Verlangen zurückgeschickt.