

Zeitschrift: Hochparterre : Zeitschrift für Architektur und Design
Herausgeber: Hochparterre
Band: 6 (1993)
Heft: 11

Artikel: Echt falsch : Original und Fälschung von Möbel-Klassikern, "wohnbedarf" stellt sie nebeneinander aus
Autor: Pruschansky, Stephanie
DOI: <https://doi.org/10.5169/seals-119839>

Nutzungsbedingungen

Die ETH-Bibliothek ist die Anbieterin der digitalisierten Zeitschriften auf E-Periodica. Sie besitzt keine Urheberrechte an den Zeitschriften und ist nicht verantwortlich für deren Inhalte. Die Rechte liegen in der Regel bei den Herausgebern beziehungsweise den externen Rechteinhabern. Das Veröffentlichen von Bildern in Print- und Online-Publikationen sowie auf Social Media-Kanälen oder Webseiten ist nur mit vorheriger Genehmigung der Rechteinhaber erlaubt. [Mehr erfahren](#)

Conditions d'utilisation

L'ETH Library est le fournisseur des revues numérisées. Elle ne détient aucun droit d'auteur sur les revues et n'est pas responsable de leur contenu. En règle générale, les droits sont détenus par les éditeurs ou les détenteurs de droits externes. La reproduction d'images dans des publications imprimées ou en ligne ainsi que sur des canaux de médias sociaux ou des sites web n'est autorisée qu'avec l'accord préalable des détenteurs des droits. [En savoir plus](#)

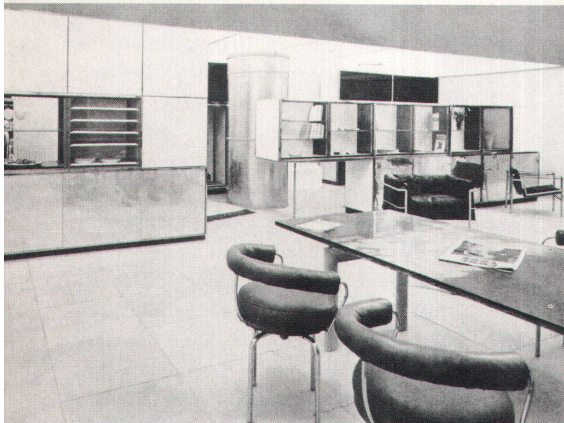
Terms of use

The ETH Library is the provider of the digitised journals. It does not own any copyrights to the journals and is not responsible for their content. The rights usually lie with the publishers or the external rights holders. Publishing images in print and online publications, as well as on social media channels or websites, is only permitted with the prior consent of the rights holders. [Find out more](#)

Download PDF: 12.01.2026

ETH-Bibliothek Zürich, E-Periodica, <https://www.e-periodica.ch>

Echt falsch



Der LC 3 im sogenannten «Einwohnraum» von Le Corbusier, Pierre Jeanneret und Charlotte Perriand aus dem Jahr 1929 (links)

Le Corbusiers Würfel – hier der LC 3, der ein wenig breiter ist als der LC 2 (rechts)

Original und Fälschung – eine unendliche Geschichte. Die Zürcher Firma «wohnbedarf» hat das Thema aufgegriffen und eine Ausstellung realisiert, wo interessierte Laien bei Original und Fälschung den «kleinen Unterschied» herausfinden können.

Auf den ersten Blick wirkt die Ausstellung leicht befremdlich: Alle Ausstellungsgegenstände sind doppelt vorhanden und stehen sich adrett gegenüber. Bei den Exponaten handelt es sich um eigentliche Klassiker: Die Corbusier-Liege steht da, der hölzern-farbige Rietveld-Sessel, der Wassily-Chair und das «Adjustable»-Tischchen von Eileen Gray. Und eben auch der LC 2, Le Corbusiers berühmter Lederwürfel-Fauteuil.

Die Modelle in doppelter Ausführung sind schon das eigentliche Programm der Ausstellung: Nur der blutige Laie nämlich fällt auf die vorgebliche Identität der Zwillingspaare hinein. Fachfrau oder Fachmann unterscheiden Fälschung und Original auf den ersten Blick. Oder sie kennen die kleinen Kniffe, die diesem unbestechlichen Blick ein wenig nachhelfen: Unter der Armlehne des LC 2 findet man die eingravierte Nummer, die eben nur der echte hat, der Wassily-Chair trägt den Namenszug seines Designers Marcel Breuer ganz offen auf

der Rückenlehne. «Sehen Sie die gelbliche Färbung des Chroms hier bei diesem «Adjustable»? Hier wurde mit der Vernickelung darunter gespart. Auch ist die Glasplatte weniger dick, das Loch für die Halterung wurde nur gebohrt, nicht geschliffen, deshalb der Gummiring.» Beim Rietveld ist es der falsche Farbton, die falsche Technik des Farbauftrags. Es ist offensichtlich, dass die Unterschiede bei diesen Kopien von der billigeren Herstellung herrühren.

Juristisches Hakenschlagen

Die Erklärung für die Existenz solcher «Doppelgänger» liegt auf der Hand: Es handelt sich um Kopien, die von Firmen ohne Lizenz zu oft beachtlich niedrigeren Preisen auf den Markt geworfen werden. Nun sind diese Klassiker eigentlich als Kunstwerke geschützt – besteht da nicht die Möglichkeit, mit dem langen Arm der Justiz diese Plagiate vom Markt zu verbannen? Doch oft genügt eine minime Veränderung der Masse, damit eine Nachahmer-Firma rechtlich nicht mehr belangt werden kann – eine Veränderung, die der Laie nicht erkennt.

Religion und Business

Schade, dass «Wohnbedarf» sich nur Kopien dieser einzigen Firma beschafft hat. Die Frage, ob es überhaupt statthaft ist, Imitationen her-

zustellen, wurde so mit dem Problem der schlechten Billig-Kopie gleichgesetzt. Hinter den Bemühungen, Käuferin und Käufer davor zu bewahren, auf Fälschungen hereinzufallen, steht auch die Angst, dass diese Doppelgänger-Klassiker ganz einfach das Geschäft verderben. Die Ausstellung steht nicht zuletzt im Zusammenhang mit einer Inseratenkampagne dieser italienischen Firma, die in der Presse ihre «Klassiker direkt ab Fabrik» anpries – ohne Designernamen natürlich. Religion und Business stossen hier aufeinander. Die Überzeugung, lieber mit Möbeln vom Sperrmüll als mit Fälschungen zu leben, teilen nicht alle. Für die, die lieber einen falschen LC 2 als gar keinen haben wollen, werden sich immer «Fälscher» finden. Und Hand aufs Herz: Zahlt man mit dem stolzen Preis fürs Original nicht nur nicht die bessere Vernickelung, sondern auch den klingenden Namen? Doch bis 18. Dezember können alle Klassiker-Bewunderer zu einem Original kommen: Im Rahmen der Ausstellung veranstaltet Wohnbedarf einen Wettbewerb, bei dem die Fälschung vom Original unterschieden werden muss. Die Preise: natürlich Originale!

Stephanie Pruschansky