

**Zeitschrift:** Hochparterre : Zeitschrift für Architektur und Design  
**Herausgeber:** Hochparterre  
**Band:** 6 (1993)  
**Heft:** 10

**Vorwort:** Hochparterre eröffnet eine Bar  
**Autor:** Loderer, Benedikt

### **Nutzungsbedingungen**

Die ETH-Bibliothek ist die Anbieterin der digitalisierten Zeitschriften auf E-Periodica. Sie besitzt keine Urheberrechte an den Zeitschriften und ist nicht verantwortlich für deren Inhalte. Die Rechte liegen in der Regel bei den Herausgebern beziehungsweise den externen Rechteinhabern. Das Veröffentlichen von Bildern in Print- und Online-Publikationen sowie auf Social Media-Kanälen oder Webseiten ist nur mit vorheriger Genehmigung der Rechteinhaber erlaubt. [Mehr erfahren](#)

### **Conditions d'utilisation**

L'ETH Library est le fournisseur des revues numérisées. Elle ne détient aucun droit d'auteur sur les revues et n'est pas responsable de leur contenu. En règle générale, les droits sont détenus par les éditeurs ou les détenteurs de droits externes. La reproduction d'images dans des publications imprimées ou en ligne ainsi que sur des canaux de médias sociaux ou des sites web n'est autorisée qu'avec l'accord préalable des détenteurs des droits. [En savoir plus](#)

### **Terms of use**

The ETH Library is the provider of the digitised journals. It does not own any copyrights to the journals and is not responsible for their content. The rights usually lie with the publishers or the external rights holders. Publishing images in print and online publications, as well as on social media channels or websites, is only permitted with the prior consent of the rights holders. [Find out more](#)

**Download PDF:** 04.03.2026

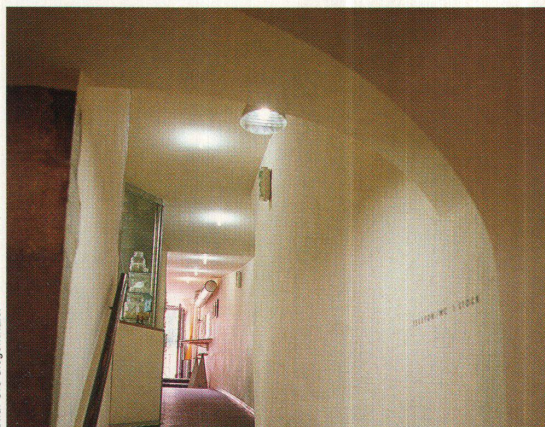
**ETH-Bibliothek Zürich, E-Periodica, <https://www.e-periodica.ch>**

# INHALT

HOCHPARTERRE NR. 10, OKT. 1993

In Solothurn entstand aus einem Domherrenhaus ein kleines, angenehmes Stadthotel mit Restaurant und Bar

Bild: Urs Siegenthaler



## FUNDE

RIGENDINGERS BRÜCKE BEI KLOSTERS .....	6
MAMMUT-BILDER IM LANDESMUSEUM .....	7
NOUVELS KULTURPALAST IN LUZERN .....	8
STADTWANDERER .....	9
BERNS MÜNSTERTURM WIRD 100 .....	10
JAKOBSNOTIZEN .....	11

## HAU DEN LUKAS

PARACELTUS UND DER URBANE KÄLTETOD Eine Formel zur Berechnung der Stadttemperatur .....	16
---	----

## TITELGESCHICHTE

<b>BEL ETAGE – NEUE SCHWEIZER HOTELS:</b> Der Aufenthalt im Hotel ist mehr als Kost und Logis. Als Gäste wollen wir eine Atmosphäre, in der wir uns wohl fühlen. Das bedingt ein kluges Konzept und sorgfältige Gestaltung. Wir stellen Renovationen und Neubauprojekte vor: Das «Baseltor» in Solothurn, den «Hof» in Ragaz, den «Schweizerhof» in St. Moritz, das «Hotel Zürichberg» in Zürich und das «Hotel am Schänzli» in Bern.....	25
---	----

## BRENNPUNKTE

<b>DIE GRAFIK IST IN FORM:</b> In Bern wurde angewandte Kunst 24 x mit einem eidgenössischen Stipendium belohnt. ....	18
<b>PRÄTENTIÖSE BESCHIEDENHEIT:</b> Die Metron baute neben dem Bahnhof Brugg ein Wohn- und Geschäftshaus. ....	20
<b>TOPOGRAPHIE DES TERRORS:</b> Peter Zumthor entwirft eine Gedenkstätte über den ehemaligen Gestapo-Kellern in Berlin. ....	43
<b>DAS METROPOLLENPROGRAMM:</b> Die Zürcher Studiengesellschaft für Bau- und Verkehrsfragen zu Zürichs Rolle in der Schweiz. ....	46
<b>UNNÖTIG UNSCH EINBAR:</b> ArbaA – ein umweltverträgliches, einfaches Büromöbelprogramm. ....	54
<b>TRAGBARE REALITÄTEN:</b> Die StGZ veranstaltete eine Sommerschule mit dem Thema «Szenarisches Entwerfen». ....	55

STELLEN .....	42
---------------	----

BÜCHER .....	56
--------------	----

KOMMENDES .....	57
-----------------	----

## HAUS UND HOF

AUCH WAS FÜR DEN SUPPENKASPAR: Neue Bestecke. ....	60
--	----

## Hochparterre eröffnet eine Bar

Hotels gibt es viele hiezulande, aber wieviele genügen auch architektonischen Ansprüchen? Die Beispiele sind rar. In der Interessengemeinschaft Bel Etage haben sich Leute gefunden, die das Thema Hotel auch als Gestaltungsaufgabe sehen. Die Titelgeschichte stellt die Bel Etage vor. Anlass dazu ist die IGEHO, die internationale Messe fürs Gastgewerbe, die im November in Basel stattfindet. Die IG Bel Etage wird dort an einer Sonderchau zeigen, was sie unter Hotelgestaltung versteht.

Auch Hochparterre tritt den gastgewerblichen Tatbeweis an. Wir eröffnen am 5. November in Solothurn eine Bar. Dann werden nämlich in dieser Stadt die Design Preise Schweiz 1993 verliehen (Anmeldung 065 / 21 27 33). Nach Reden, Feiern und Vernissagen wird man zusammensitzen, essen & trinken. Zum Beispiel in der «Hochparterre»-Bar. Kommen Sie zu uns! Prüfen Sie uns als Wirte! Trinken Sie feine Biere, Weine und sprudelnde Mineralwasser in der «Hochparterre»-Bar im «Landhaus Solothurn» am 5. November ab 20 Uhr.

Übrigens: Die Abonnenten erhalten den Katalog zum Design Preis Schweiz 1993 als Dankeschön umsonst. Er liegt in derselben Post wie das Novemberheft. Das muss dafür am 9. statt am 3. November erscheinen. Wer auch ein solches Geschenk möchte, fülle diesen Talon aus:

Benedikt Loderer

Ich bestelle ein Jahresabonnement (10 Ausgaben) für Fr. 93.-\* Die ersten beiden Nummern sind gratis.

Name / Vorname \_\_\_\_\_

Strasse \_\_\_\_\_

PLZ / Ort \_\_\_\_\_

Datum / Unterschrift \_\_\_\_\_

Einsenden an: HOCHPARTERRE c/o Gasser AG, Postfach, 7007 Chur, oder Telefon 01 / 811 17 17