

**Zeitschrift:** Hochparterre : Zeitschrift für Architektur und Design  
**Herausgeber:** Hochparterre  
**Band:** 6 (1993)  
**Heft:** 9  
  
**Rubrik:** Impressum

### **Nutzungsbedingungen**

Die ETH-Bibliothek ist die Anbieterin der digitalisierten Zeitschriften auf E-Periodica. Sie besitzt keine Urheberrechte an den Zeitschriften und ist nicht verantwortlich für deren Inhalte. Die Rechte liegen in der Regel bei den Herausgebern beziehungsweise den externen Rechteinhabern. Das Veröffentlichen von Bildern in Print- und Online-Publikationen sowie auf Social Media-Kanälen oder Webseiten ist nur mit vorheriger Genehmigung der Rechteinhaber erlaubt. [Mehr erfahren](#)

### **Conditions d'utilisation**

L'ETH Library est le fournisseur des revues numérisées. Elle ne détient aucun droit d'auteur sur les revues et n'est pas responsable de leur contenu. En règle générale, les droits sont détenus par les éditeurs ou les détenteurs de droits externes. La reproduction d'images dans des publications imprimées ou en ligne ainsi que sur des canaux de médias sociaux ou des sites web n'est autorisée qu'avec l'accord préalable des détenteurs des droits. [En savoir plus](#)

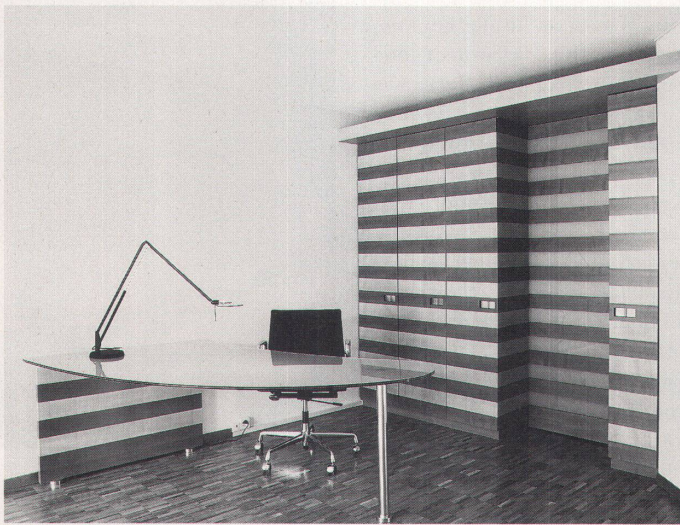
### **Terms of use**

The ETH Library is the provider of the digitised journals. It does not own any copyrights to the journals and is not responsible for their content. The rights usually lie with the publishers or the external rights holders. Publishing images in print and online publications, as well as on social media channels or websites, is only permitted with the prior consent of the rights holders. [Find out more](#)

**Download PDF:** 12.01.2026

**ETH-Bibliothek Zürich, E-Periodica, <https://www.e-periodica.ch>**

# Ahorn und Elsbeer, kostbare Früchte des Waldes.



Es fällt uns schwer, nicht gleich poetisch zu werden, wenn wir an unseren Werkstoff denken.

Sie verstehen schon: Wir stehen auf Holz. Genauer gesagt: auf einheimische Hölzer. Nichts gegen Stahl, Stein oder Glas. Erst im Verbund mit Holz kommen sie aber so richtig zur Geltung. Aus Ahorn, Elsbeer und Glas haben wir zum Beispiel diesen Raumteiler komponiert. Er steht in einer Praxis für Bewegungstherapie und dient dort auch als administrativer Arbeitsplatz.

Eine Umgebung, in der sich gut leben und arbeiten lässt; höchster Gebrauchsnutzen bei unverwechselbarer Ambiance; eine Formsprache, die Ausdruck Ihrer Identität ist: das zu schaffen, ist unser Ziel. In enger Zusammenarbeit mit Ihnen entwickeln wir innovative Problemlösungen. Lebendige Welten mit natürlichen Materialien. Moderne und faszinierende Raumgestaltung mit Holz.

**rrigling**  
holz raum gestaltung

R. Rigling AG

Innenausbau und Möbel  
Schreinerei und Holzkonstruktionen  
Beratung und Planung

Leutenbachstrasse 44  
8050 Zürich Oerlikon  
Telefon 01 301 22 30  
Fax 01 301 14 11

## VORSCHAU

### Hotelumbauten

Hotelrenovation ist eine endlose Geschichte. Dauern müssen die Inseln der Sehnsucht den Erwartungen ihrer Besucherinnen und Besucher angepasst werden. Wir stellen Beispiele vor: Den «Schweizerhof» von St. Moritz, den «Hof» von Bad Ragaz, das «Zürichberg» von Zürich und das «Baseltor» von Solothurn.



BILD: URS SIEGENTHALER

Der «Schweizerhof» von St. Moritz – ein Ferientanker in den Alpen

### Jeder Raum ein anderer Stil

Das MAK, das Museum für angewandte Kunst in Wien, ist auf besondere Art umgebaut worden. Gabi Petricek hat das Museum besucht und stellt die Räume vor, die ihr gefielen.

### Zürich, die schweizerische Chance?

Die Zürcher Studiengesellschaft für Bau- und Verkehrsfragen, ein Zusammenschluss von Fachleuten aller Art, veranstaltet jedes Winterhalbjahr einen Vortragszyklus zu einem Generalthema. Der letzte Titel war: Der Grossraum Zürich auf dem Weg zu einer europäischen Region. Ist Zürich die künftige Metropole, die den Anschluss der Schweiz an Europa garantiert oder bloss ein das freundeidgenössische Gleichgewicht belastender Wasserkopf? Vielleicht ist Zürich die einzige schweizerische Chance? Ein zusammenfassender Bericht von Benedikt Loderer.

«Hochparterre» Nr. 10 erscheint am 6. Oktober 1993

IMPRESSUM

#### Illustrierte für Gestaltung und Architektur

Hochparterre AG  
Industriestrasse 57, 8152 Glattpfegg  
Redaktion/Verlag 01 / 811 17 17  
Fax 01 / 811 17 30  
Abonnemente 081 / 23 51 11  
Fax 081 / 23 52 98  
Anzeigen 064 / 24 16 91  
Fax 064 / 24 11 32

ABONNEMENTSPREISE  
Schweiz  
1 Jahr (10 Ausgaben) Fr. 93.–  
Studenten (Ausweis) Fr. 46.50  
Ausland (Europa) Fr. 124.–  
Einzelverkaufspreis Fr. 9.50

DRUCK, VERTRIEB  
Gasser AG, 7007 Chur

REDAKTION  
Benedikt Loderer (Chefredaktor)  
Köbi Gantenbein (stv. Chefredaktor)  
Trix Stäger (Art Direction)  
Stephanie Pruschansky (Produktion)  
Elisabeth Sele (Korrektur)

LITHO  
Litho Reno, 9006 St. Gallen

VERLAG  
Sarah Mengis, Ulla Killer

Wiedergabe von Artikeln und Bildern, auch auszugsweise, nur mit ausdrücklicher Genehmigung der Redaktion. Unaufgeforderte Manuskripte, SW-Bilder, photomechanische Reproduktionen und Heliographien werden nur auf Verlangen zurückgeschickt.

ANZEIGEN  
Publicitas AG Aarau, Wolfgang Burkhardt