

Zeitschrift: Hochparterre : Zeitschrift für Architektur und Design
Herausgeber: Hochparterre
Band: 6 (1993)
Heft: 8

Rubrik: Vorschau

Nutzungsbedingungen

Die ETH-Bibliothek ist die Anbieterin der digitalisierten Zeitschriften auf E-Periodica. Sie besitzt keine Urheberrechte an den Zeitschriften und ist nicht verantwortlich für deren Inhalte. Die Rechte liegen in der Regel bei den Herausgebern beziehungsweise den externen Rechteinhabern. Das Veröffentlichen von Bildern in Print- und Online-Publikationen sowie auf Social Media-Kanälen oder Webseiten ist nur mit vorheriger Genehmigung der Rechteinhaber erlaubt. [Mehr erfahren](#)

Conditions d'utilisation

L'ETH Library est le fournisseur des revues numérisées. Elle ne détient aucun droit d'auteur sur les revues et n'est pas responsable de leur contenu. En règle générale, les droits sont détenus par les éditeurs ou les détenteurs de droits externes. La reproduction d'images dans des publications imprimées ou en ligne ainsi que sur des canaux de médias sociaux ou des sites web n'est autorisée qu'avec l'accord préalable des détenteurs des droits. [En savoir plus](#)

Terms of use

The ETH Library is the provider of the digitised journals. It does not own any copyrights to the journals and is not responsible for their content. The rights usually lie with the publishers or the external rights holders. Publishing images in print and online publications, as well as on social media channels or websites, is only permitted with the prior consent of the rights holders. [Find out more](#)

Download PDF: 12.04.2026

ETH-Bibliothek Zürich, E-Periodica, <https://www.e-periodica.ch>

Oswald zeigt: Holztisch von Silvio Schmed



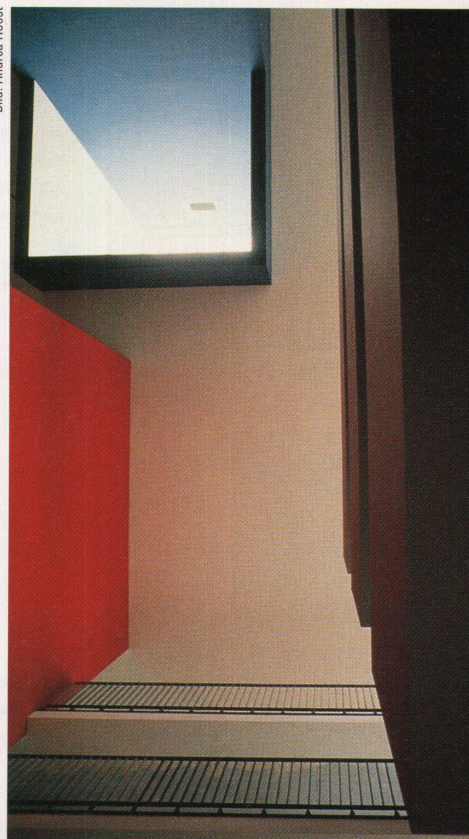
Jake Matthews

Der Holztisch von Silvio Schmed ist typisch für das feine Handwerk aus der Möbelschreinerei Ph. Oswald. Sachlich, streng, perfekt in Form und Verarbeitung, ist er der Tischklassiker für mehr als einen Zweck.



Ph. Oswald, Schreinerei und Innenausbau AG
8154 Oberglatt, Bahnhofstrasse 54, Telefon 01 - 850 11 58

Bild: Andrea Roost



Sarna macht Architektur

Für ihr neues Verwaltungs- und Schulgebäude hat sich die Kunststofffirma Sarnafil AG in Sarnen mehr als das Landläufige vorgenommen. Sie veranstaltete einen Wettbewerb, den Andrea Roost aus Bern gewonnen hat. Der Bau ist nun vollendet. Eine knappe, weisse Schachtel mit überraschendem Inhalt. Benedikt Loderer besichtigt.

Ein Blick aus der Tiefe des Innenhofs zum Oberlicht

Schweizer Transport-Segelschiff

Ein Bootsbauer und ein Schiffdesigner haben einen Dreimaster und eine Idee gestaltet – ein Hochsee-Segelschiff, das für Transporte eingesetzt werden soll. Unabhängigkeit, Einfachheit und Sicherheit sind die drei Leitlinien. Die Pläne sind gezeichnet, im Herbst soll gebaut werden.

Euroville statt Masterplan

Der Masterplan für den Basler Bahnhof heisst jetzt «Euroville». Man glaubt an stattliches Wachstum und sieht 4 000 Arbeitsplätze im «Zentrum des oberrheinischen Wirtschaftsraumes». Der 1. Januar 1994 ist Spatenstichtag für dieses städtebauliche Grossprojekt.

«Hochparterre» Nr. 9 erscheint am 8. September 1993

IMPRESSUM

Illustrierte für Gestaltung und Architektur

Hochparterre AG
Industriestrasse 57, 8152 Glattbrugg
Redaktion/Verlag 01 / 811 17 17
Fax 01 / 811 17 30
Abonnemente 081 / 23 51 11
Fax 081 / 23 52 98
Anzeigen 064 / 24 16 91
Fax 064 / 24 11 32

ABONNEMENTSPREISE
Schweiz
1 Jahr (10 Ausgaben) Fr. 93.-
Studenten (Ausweis) Fr. 46.50
Ausland (Europa) Fr. 124.-
Einzelverkaufspreis Fr. 9.50

DRUCK, VERTRIEB
Gasser AG, 7007 Chur

REDAKTION
Benedikt Loderer (Chefredaktor)
Köbi Gantenbein (stv. Chefredaktor)
Trix Stäger (Art Direction)
Stephanie Pruschansky (Produktion)
Elisabeth Sele (Korrektorat)

LITHO
Litho Reno, 9006 St. Gallen

VERLAG
Sarah Mengis, Ulla Killer

Wiedergabe von Artikeln und Bildern, auch auszugsweise, nur mit ausdrücklicher Genehmigung der Redaktion. Unaufgeforderte Manuskripte, SW-Bilder, photomechanische Reproduktionen und Heliographien werden nur auf Verlangen zurückgeschickt.

ANZEIGEN
Publicitas AG Aarau, Wolfgang Burkhardt