

Zeitschrift: Hochparterre : Zeitschrift für Architektur und Design
Herausgeber: Hochparterre
Band: 6 (1993)
Heft: 1-2

Rubrik: Stellen

Nutzungsbedingungen

Die ETH-Bibliothek ist die Anbieterin der digitalisierten Zeitschriften auf E-Periodica. Sie besitzt keine Urheberrechte an den Zeitschriften und ist nicht verantwortlich für deren Inhalte. Die Rechte liegen in der Regel bei den Herausgebern beziehungsweise den externen Rechteinhabern. Das Veröffentlichen von Bildern in Print- und Online-Publikationen sowie auf Social Media-Kanälen oder Webseiten ist nur mit vorheriger Genehmigung der Rechteinhaber erlaubt. [Mehr erfahren](#)

Conditions d'utilisation

L'ETH Library est le fournisseur des revues numérisées. Elle ne détient aucun droit d'auteur sur les revues et n'est pas responsable de leur contenu. En règle générale, les droits sont détenus par les éditeurs ou les détenteurs de droits externes. La reproduction d'images dans des publications imprimées ou en ligne ainsi que sur des canaux de médias sociaux ou des sites web n'est autorisée qu'avec l'accord préalable des détenteurs des droits. [En savoir plus](#)

Terms of use

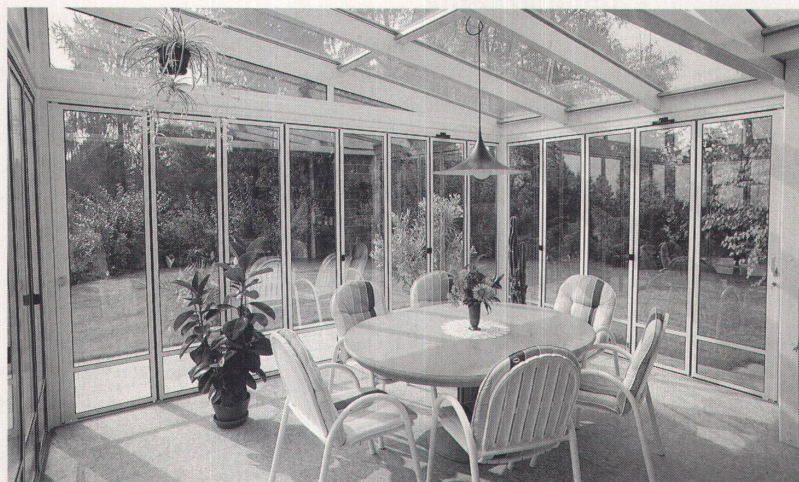
The ETH Library is the provider of the digitised journals. It does not own any copyrights to the journals and is not responsible for their content. The rights usually lie with the publishers or the external rights holders. Publishing images in print and online publications, as well as on social media channels or websites, is only permitted with the prior consent of the rights holders. [Find out more](#)

Download PDF: 11.01.2026

ETH-Bibliothek Zürich, E-Periodica, <https://www.e-periodica.ch>

Schöne Aussichten!

Mit einer Glasfaltwand holen Sie den Garten ins Haus.



Sie haben die Idee – und wir das System! Nach Ihren Wünschen und auf Mass fertigen wir unsere vielseitig einsetzbaren Glasfaltwände: für beheizte und unbeheizte Räume, für den Balkon, die Veranda oder den Gartensitzplatz, für Umbauten oder Neubauten.

SWISS
BAU 93

Sie möchten mehr wissen?
Besuchen Sie uns an der Swissbau vom
2.2. bis 7.2.93, Stand 335/Halle 221.

Wir zeigen Glasfaltwände, eine nahtlos ins Dach integrierte Solaranlage und das Neueste aus unserem Infoconcept®-Sortiment.

Schweizer

Ernst Schweizer AG
Metallbau
8908 Hedingen
Telefon 01 763 61 11
Telefax 01 761 88 51

Glasfaltwände, Wintergärten, Sonnenkollektoren, Infoconcept®, Briefkästen, Metall-Türen / Fenster, Metallfassaden.

BÜROS IM NEUEN METRON-HAUS IN BRUGG

ERREICHBARKEIT

Direkt am Schnellzug- und S-Bahnhof Brugg: öffentlich, schnell, bequem aus Region, Agglomeration und Zentrum (Zürich, Basel) erreichbar.

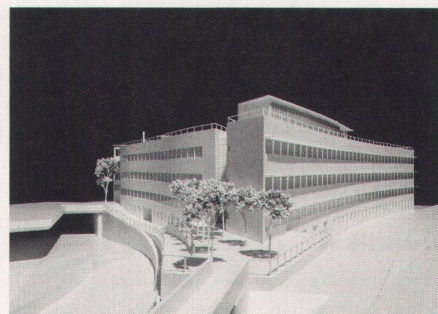
LEISTUNGSANGEBOT

Nach Wunsch Mitbenutzung von:

- modernste Reprographie
- diverse Sitzungszimmer
- Dachcafeteria und-terrasse
- Empfang/Telefonzentrale
- Rechnungswesen/Treuhand

SYNERGIE

Wir sind ein vielfältiger Betrieb mit 100 MitarbeiterInnen (Architektur, Raum-, Verkehrs- und Landschaftsplanung sowie Umweltabteilung) und freuen uns auf eine anregende Nachbarschaft.



Rund 400 m² können ab Frühjahr '93 einzeln oder als Ganzes zu preisgünstigen Konditionen gemietet werden.
METRON HAUS AG • STEINACKERSTRASSE 7 • 5200 WINDISCH • TEL. 056 41 41 04

ettore sottsass, mario bellini, toshijuki kita oder antonio citterio

sind für Sie keine Fremdwörter. Sie sind sodann der Überzeugung, die Kollektionen

WOGG, B&B ITALIA, SAPORITI, ZANOTTA, ARTEMIDE und VITRA

erfolgreich verkaufen zu können. Dabei vermögen Sie Ihre Gestaltungsvorschläge zeichnerisch umzusetzen. Wenn Ihnen zudem der Spass an der Arbeit und das Erfolgserlebnis dem pünktlichen Feierabend vorgehen, dann sind Sie unser/e

Einrichtungsgestalter/in



für den gesamten Wohn- und Beleuchtungsbereich.

Ihre ausführlichen Bewerbungsunterlagen senden Sie bitte an:
GOFFREDO LOERTSCHER AG, Innenarchitekten,
z.Hd. Herrn H.R. Spindler, Ringstrasse 13, 4123 Allschwil 1

STELLEN

Dipl. Architektin ETH, 33, mit Berufserfahrung und Interesse in Entwurf und Ausführung sucht neue Stelle im Raum Zürich.
01/361 21 30 oder 01/364 26 20, abends.

Landschaftsarchitektin HTL, 28, mit Berufserfahrung sucht neuen Wirkungskreis im Raum Seeland, Bern, Solothurn. Tel. 065/22 20 46.

Wohnberaterin mit grosser Leidenschaft für Klassiker- sowie Design-Möbel und edle Textilien, mit ausgeprägtem ästhetischen Empfinden für Raum, Farbe und Form sucht per sofort oder nach Absprache interessanten Wirkungskreis in Beratung/Verkauf in der Stadt Zürich und Umgebung oder in Winterthur. Ich bringe mit: Wohnberaterausbil-

derung LWB, gestalterische Weiterbildung an der SFG Zürich, ausserdem Dynamik, Zielstrebigkeit, unternehmerisches Denken und Lieferanten-Know-how aus dem Objektbereich. Tel. 01/311 96 83.

Kreativer, verkaufsorientierter **Innenarchitekt**, 39, dipl. Ing., mehrjährige Erfahrung als Projektleiter, sucht neue Aufgabe im Objektbereich, Innenausbau. Tel. 01/761 01 84.

Zimmermann/Hochbauzeichner, 23jährig, sucht neue Stelle in der Stadt Zürich. CAD-Erfahrung (ArchiCAD, TopCAD) vorhanden. Raphael Gretener, St. Wolfgangstr. 14, 6331 Hünenberg, Tel. 042/36 12 72.

Dipl. Architekt ETH, 27, flexibel, sucht Stelle in Architekturbüro im Raum Zürich. R. Bucher, Hopfenstrasse 15, 8045 Zürich, Tel. 01/462 41 86.

Junge flexible dipl. Architektin ETH sucht Einstieg in ein vielseitiges Architekturbüro im Raum Zürich und Umgebung. Praktische Erfahrungen mit CAD vorhanden. Tel. 01/273 28 42.

Wir suchen **engagierte(n), begeisterungsfähige(n) Architektin/en** mit 1-2 Jahren Berufserfahrung. Wir bitten um schriftliche Bewerbung: Gundula Zach und Michel Zünd, Dipl. Architekten SIA, Badenerstrasse 18, 8004 Zürich

GRATIS-STELLENINSERATE
«Hochparterre» bietet seinen Leserinnen und Lesern einen besonderen Gratiservice. In der Rubrik «Stellen» können Arbeitnehmer oder Arbeitgeber gratis ein Kurzinserat platzieren. Der Umfang eines Inserates darf höchstens 5 Zeilen zu 30 Anschlägen betragen.

Die Redaktion kann über diese Stelleninserate keine Korrespondenz führen; die Vermittlung erfolgt direkt. Falls zu viele Inserate eintreffen, behält sich die Redaktion das Recht vor, auszuwählen oder zu kürzen.

Redaktion «Hochparterre» Stellen
Industriestrasse 57
8152 Glattbrugg

REVERSO. AVANT-GARDE SEIT 1931.



JAEGER-LECOULTRE

MUNDWILER

Juwelen – Uhren, Kasinostrasse 3, 8400 Winterthur

q u ä l e
d e i n e n
h i n t e r n
n i e z u m
s c h e r z,
d e n n d e i n
h i n t e r n
f ü h l t
w i e d u d e n
s c h m e r z.



LOTZNER UND PARTNER BASEL

TOLEDO
design das sitzt

bitte senden sie mir den prospekt/bezugsquellennachweis.

name _____

adresse _____

plz/ort _____

dieter haldimann

einrichtungsbüro
uferstrasse 90
ch - 4007 basel
telefon 061/65 50 20
telefax 061/65 50 15

HP