

Zeitschrift: Hochparterre : Zeitschrift für Architektur und Design
Herausgeber: Hochparterre
Band: 5 (1992)
Heft: 1-2

Rubrik: Kommendes

Nutzungsbedingungen

Die ETH-Bibliothek ist die Anbieterin der digitalisierten Zeitschriften auf E-Periodica. Sie besitzt keine Urheberrechte an den Zeitschriften und ist nicht verantwortlich für deren Inhalte. Die Rechte liegen in der Regel bei den Herausgebern beziehungsweise den externen Rechteinhabern. Das Veröffentlichen von Bildern in Print- und Online-Publikationen sowie auf Social Media-Kanälen oder Webseiten ist nur mit vorheriger Genehmigung der Rechteinhaber erlaubt. [Mehr erfahren](#)

Conditions d'utilisation

L'ETH Library est le fournisseur des revues numérisées. Elle ne détient aucun droit d'auteur sur les revues et n'est pas responsable de leur contenu. En règle générale, les droits sont détenus par les éditeurs ou les détenteurs de droits externes. La reproduction d'images dans des publications imprimées ou en ligne ainsi que sur des canaux de médias sociaux ou des sites web n'est autorisée qu'avec l'accord préalable des détenteurs des droits. [En savoir plus](#)

Terms of use

The ETH Library is the provider of the digitised journals. It does not own any copyrights to the journals and is not responsible for their content. The rights usually lie with the publishers or the external rights holders. Publishing images in print and online publications, as well as on social media channels or websites, is only permitted with the prior consent of the rights holders. [Find out more](#)

Download PDF: 04.02.2026

ETH-Bibliothek Zürich, E-Periodica, <https://www.e-periodica.ch>

Ausstellungen/Messen

20.9.91 – 29.3.92

Stationen des modernen Möbels 1850 bis 1990. Vitra Design Museum Weil am Rhein.

18.10.91 – 16.10.92

Avenches: Broye-Park, Landschaft im Umbruch. Römisches Museum Avenches.

2.11.91 – 26.1.92

Sommerfrische: Die touristische Entdeckung der Bodenseelandschaft. Historisches Museum St. Gallen, Museumsstrasse 50.

9.11.91 – 26.1.92

Ferdinand Kramer: Der Charme des Systematischen. Bauhaus Dessau.

12.11.91 – 31.1.92

Sonderausstellung Energiesparen. Wohnbedarf Zürich, Talstrasse 11.

15.11.91 – 26.4.92

Basels Wandel in allen Dingen – festgehalten von den Photographen Höflinger seit 1857. Stadt- und Münstermuseum Basel.

16.11.91 – 2.2.92

Adolf Wölfl: Dessinateur-compositeur. Museum im Lagerhaus St. Gallen, Vadianstrasse 57.

28.11.91 – 20.4.92

Wasserwelt: Wasser als Natur-Phänomen. Technorama Winterthur.

1.12.91 – 29.2.92

...sitzen, wie mein Sitzgeist möchte: Stühle, von der Renaissance bis heute. Kunstgewerbemuseum Berlin, Matthäikirchstrasse 10.

7.2.92 – 12.2.92

Constructa Hannover: Fachmesse für das professionelle Bauen. Messgelände Hannover.

13.12.91 – 26.1.92

L'Estampe Originale: Artistic Printmaking in France 1893-1895. Rijksmuseum Amsterdam.

13.12.91 – 30.1.92

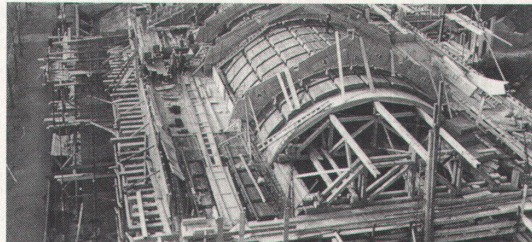
Betrix & Consolascio. ETH-Hönggerberg HIL

20.12.91 – 27.1.92

Aldo Rossi par Aldo Rossi: Architecture en ontwerp. Stichting de Beurs, Amsterdam.

8.1.92 – 15.2.92

Matt Mullican: City Project. Architektur Forum Zürich, Neumarkt 15.



ARCHIV HÖFLINGER BASEL

7.12.91 – 2.2.92

Die zweite Haut: Karl Mosers Antoniuskirche (1927, Bild) wurde renoviert. Architekturmuseum Basel, Pfluggässlein 3.

21.1.92 – 26.1.92

Internationale Möbelmesse Köln. Auskunft: Handelskammer Deutschland – Schweiz, Talacker 41, 8001 Zürich.

29.1.92 – 31.1.92

Computer Graphics 92. Kongresshaus Zürich.

30.1.92 – 16.2.92

Charles & Ray Eames – Chaise and Chairs. Internationales Design Zentrum Berlin.

7.2.92 – 6.3.92

Anton Schweighofer, Architekt, Wien. ETH-Hönggerberg HIL Zürich, Architekturfoyer.

7.2. – 12.2.92

Constructa Hannover: Fachmesse für das professionelle Bauen. Messgelände Hannover.

23.2.92 – 5.4.92

Schweizer Originalgraphik. Gewerbemuseum Winterthur, Kirchplatz 14.

28.2.92 – 22.3.92

Thomas Spiegelhalter: Architektur-Skulptur. Architekturforum Freiburg i.Br.

7.4.92 – 11.4.92

HILSA 92: Heizung – Lüftung – Klima. Züsä Messe-Areal Zürich. 30.4.92 – 3.5.92

Diverses

22.1.92

Structure as Architecture. Vortrag von William F. Baker, Ingenieur, Chicago. Kunsthalle Basel, Steinenberg 7. Beginn: 20.30 Uhr.

23.1.92

Bodenrechtspolitik – Aufbruch zu neuen Ufern oder Quadratur des Kreises? Tagung im Hotel Limmat Zürich. Auskunft: 031/42 64 44.

Zum zweiten:

Stadtwanderung Zürich-Nord

Wer es am Samichlaustag vergangenen Jahres verpasst hat, unter kundiger Führung durch den Zürichwassserkopf (siehe Titelgeschichte in «Hochparterre 12/91») zu stadtwandern, hat Gelegenheit, dies am

Freitag, 7. Februar

nachzuholen: Wir wiederholen die Exkursion in Zürichs nördliche Vorstädte zwischen Opfikon-Glattbrugg und Oerlikon.

Die Eckdaten des Programms:

Treffpunkt ist am Freitag, 7. Februar, um 14 Uhr auf dem Bahnhof Opfikon (S 7), Ende ca. 17 Uhr in Oerlikon.

Der Weg führt über Bauten, Baustellen und noch unüberbaute Bauplätze, «Hochparterre»-Chefredaktor Benedikt Loderer, sekundiert von unmittelbar beteiligten Fachleuten aus Planung und Architektur, ist für Route und Information zuständig, das Heft 12/91 sei zur einstimmenden Lektüre empfohlen, während uns vor Ort die Regionalwanderkarte «Zürichwassserkopf 1991» als Unterlage dient.

Zur organisatorischen Erleichterung der Organisation bitten wir um telefonische Anmeldung:

01/811 17 17

(«Hochparterre», Zora Stettler).

27.1.92

Unsere Stadt – Ein Naturreservat? Referat von Bernhard Nievergelt. Im WOGENO-Gemeinschaftsraum in Zürich, Hohlstrasse 86 c. 20 Uhr.

29./30.1.92

IBK-Bau-Fachtagung: Strassen-, Brücken-, Ingenieurbau. Haus am Köllnischen Park Berlin (Ost). Auskunft: 0049/61 51/4 80 97.

30.1.92

Bestehendes besser nutzen – Wie können die Kantone und Gemeinden die Siedlungsentwicklung nach innen fördern? Kurs im Rathaus Frauenfeld. Auskunft: 031/42 64 44.

6.2.92

Gartendenkmalpflegerische Konzepte. Janos Karasz, Wien. Interkantonales Technikum Rapperswil, Hörsaal 3011. 13.00 Uhr.

12.2.92

Wie viele Zürcher erträgt die Schweiz? Podiumsgespräch im SBG-Konferenzgebäude Zürich, Bahnhofstrasse 45. Beginn: 18.00 Uhr.

20.2.92

Gartendenkmalpflegerische Konzepte. Öffentliche Veranstaltung mit Werner Rüeger, Winterthur. Interkantonales Technikum Rapperswil, Hörsaal 3011. Beginn: 13.00 Uhr.

28./29.2.92 + 6./7.3.92

Farbe als Gestaltungselement der Architektur: Fachliche Vertiefung für Architekten und Designer. Technikum Winterthur. 052/267 73 02.

Vormerken

14./15.5.92

Innoventa: Internationale Design Triennale Bremen: «Design ausstellen». Ausstellungsgelände Bremen.

27.5.92 – 1.6.92

Schweizer Möbelmesse International. Messengelände der BEA Bern.

10.5.92 – 13.6.92

Public Design: Internationale Fachmesse für Interior-, Exterior- und Objekt-Design. Messe Frankfurt.

11.6.92 – 14.6.92

Holz-Handwerk: Fachmesse für Maschinen und Fertigungsbedarf. Messezentrum Nürnberg.