

Zeitschrift: Hochparterre : Zeitschrift für Architektur und Design
Herausgeber: Hochparterre
Band: 5 (1992)
Heft: 11

Rubrik: Impressum

Nutzungsbedingungen

Die ETH-Bibliothek ist die Anbieterin der digitalisierten Zeitschriften auf E-Periodica. Sie besitzt keine Urheberrechte an den Zeitschriften und ist nicht verantwortlich für deren Inhalte. Die Rechte liegen in der Regel bei den Herausgebern beziehungsweise den externen Rechteinhabern. Das Veröffentlichen von Bildern in Print- und Online-Publikationen sowie auf Social Media-Kanälen oder Webseiten ist nur mit vorheriger Genehmigung der Rechteinhaber erlaubt. [Mehr erfahren](#)

Conditions d'utilisation

L'ETH Library est le fournisseur des revues numérisées. Elle ne détient aucun droit d'auteur sur les revues et n'est pas responsable de leur contenu. En règle générale, les droits sont détenus par les éditeurs ou les détenteurs de droits externes. La reproduction d'images dans des publications imprimées ou en ligne ainsi que sur des canaux de médias sociaux ou des sites web n'est autorisée qu'avec l'accord préalable des détenteurs des droits. [En savoir plus](#)

Terms of use

The ETH Library is the provider of the digitised journals. It does not own any copyrights to the journals and is not responsible for their content. The rights usually lie with the publishers or the external rights holders. Publishing images in print and online publications, as well as on social media channels or websites, is only permitted with the prior consent of the rights holders. [Find out more](#)

Download PDF: 16.04.2026

ETH-Bibliothek Zürich, E-Periodica, <https://www.e-periodica.ch>

Oswald zeigt: Holztisch von Silvio Schmed



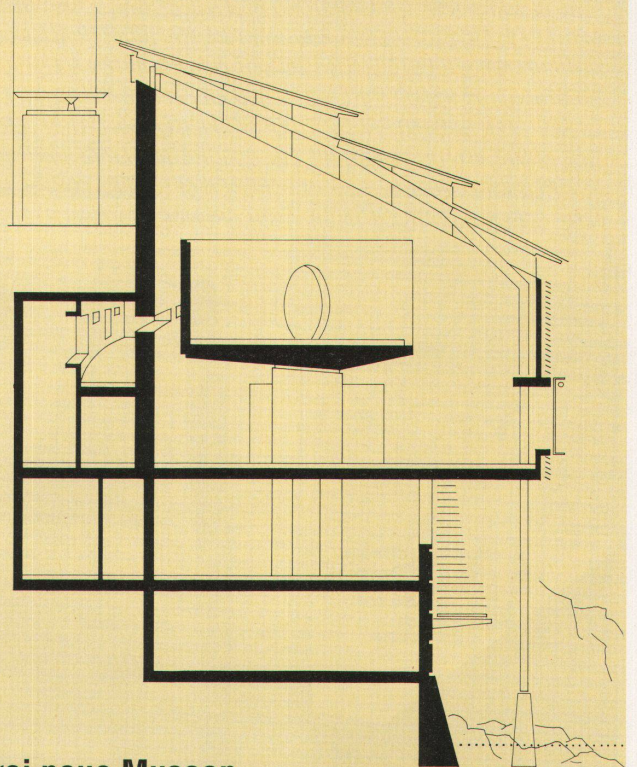
Jake Matthews

Der Holztisch von Silvio Schmed ist typisch für das feine Handwerk aus der Möbelschreinerei Ph. Oswald. Sachlich, streng, perfekt in Form und Verarbeitung, ist er der Tischklassiker für mehr als einen Zweck.



Ph. Oswald, Schreinerei und Innenausbau AG
8154 Oberglatt, Bahnhofstrasse 54, Telefon 01 - 850 11 58

VORSCHAU



Drei neue Museen

Das Museum ist das Architekturthema der vergangenen Jahre. Die drei neusten in der Schweiz stellt «Hochparterre» vor: Das historische Museum in Baden von Katharina und Wilfried Steib, das Kirchner-Museum in Davos von Anette Gigon und Mike Guyer und das Museum Josephsohn in Giornico von Peter Märkli. Bei allen drei Bauten die gleiche Frage: Worum geht es? Um Raum und Licht.

CAD-Grafikunterricht in Basel

Seit 1984 werden an der Schule für Gestaltung in Basel Erfahrungen mit CAD für Grafiker gesammelt. Der Lehrer Michael Renner zieht eine Bilanz: keine Hektik und Euphorie am Bildschirm.

Die Arche Nova von Uster

Die Umnutzung alter Industriebauten ist zweifellos kein brandheisses Thema mehr. Doch ging es bisher stets um Fabriken aus der Gründerzeit und früher. In Uster steht ein Zweckbau aus den fünfziger Jahren im Mittelpunkt: Aus ihm wurden 56 Wohnhäuser.

«Hochparterre» Nr. 12 erscheint am 2. Dezember 1992

IMPRESSUM Illustrierte für Gestaltung und Architektur

Hochparterre AG
Industriestrasse 57, 8152 Glattbrugg
Redaktion/Verlag 01/811 17 17
Fax 01/811 17 30
Abonnemente 081/23 51 11
Anzeigen 064/24 16 91
Fax 064/24 11 32

ABONNEMENTSPREISE

Schweiz:
1 Jahr (10 Ausgaben) Fr. 75.-
Studenten (Ausweis) Fr. 37.50
Ausland: (Europa) Fr. 111.-
EINZELVERKAUFSPREIS Fr. 8.50

DRUCK, VERTRIEB
Gasser AG, 7007 Chur

REDAKTION
Benedikt Loderer (Chefredaktor)
Köbi Gantenbein (stv. Chefredaktor)
Trix Stäger (Art Direction)
Katri Burri (Bildredaktion)
Urs Hasler (Layout)
Peter Stöckling (Produktion)
Elisabeth Sele (Korrektorat)

LITHO
Litho Reno AG, 9001 St. Gallen

VERLAG
Sarah Mengis, Ulla Killer

Wiedergabe von Artikeln und Bildern, auch auszugsweise, nur mit ausdrücklicher Genehmigung der Redaktion. Für unverlangte Zusendungen wird von Redaktion und Verlag jede Haftung abgelehnt.

ANZEIGEN
Assa Aarau, Alexander Ferrara