

**Zeitschrift:** Hochparterre : Zeitschrift für Architektur und Design  
**Herausgeber:** Hochparterre  
**Band:** 4 (1991)  
**Heft:** 12  
  
**Rubrik:** Impressum

### **Nutzungsbedingungen**

Die ETH-Bibliothek ist die Anbieterin der digitalisierten Zeitschriften auf E-Periodica. Sie besitzt keine Urheberrechte an den Zeitschriften und ist nicht verantwortlich für deren Inhalte. Die Rechte liegen in der Regel bei den Herausgebern beziehungsweise den externen Rechteinhabern. Das Veröffentlichen von Bildern in Print- und Online-Publikationen sowie auf Social Media-Kanälen oder Webseiten ist nur mit vorheriger Genehmigung der Rechteinhaber erlaubt. [Mehr erfahren](#)

### **Conditions d'utilisation**

L'ETH Library est le fournisseur des revues numérisées. Elle ne détient aucun droit d'auteur sur les revues et n'est pas responsable de leur contenu. En règle générale, les droits sont détenus par les éditeurs ou les détenteurs de droits externes. La reproduction d'images dans des publications imprimées ou en ligne ainsi que sur des canaux de médias sociaux ou des sites web n'est autorisée qu'avec l'accord préalable des détenteurs des droits. [En savoir plus](#)

### **Terms of use**

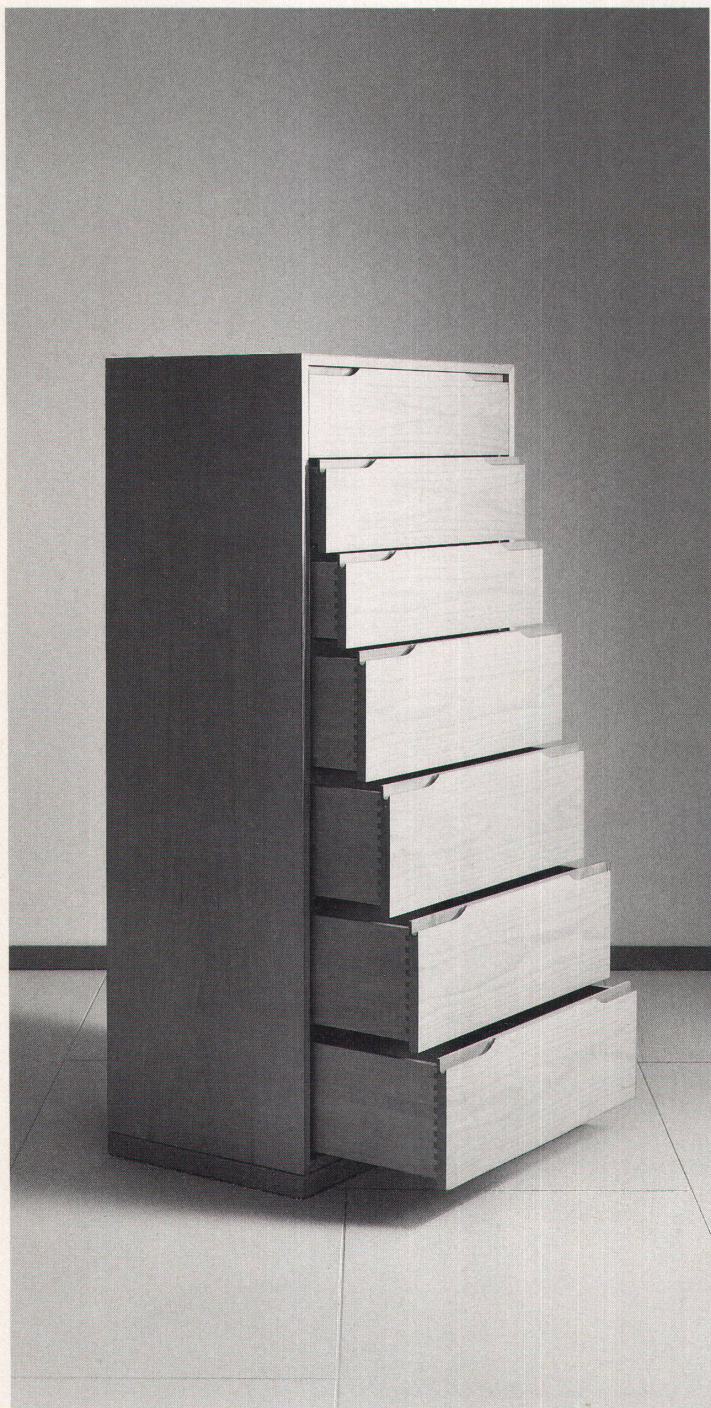
The ETH Library is the provider of the digitised journals. It does not own any copyrights to the journals and is not responsible for their content. The rights usually lie with the publishers or the external rights holders. Publishing images in print and online publications, as well as on social media channels or websites, is only permitted with the prior consent of the rights holders. [Find out more](#)

**Download PDF:** 14.01.2026

**ETH-Bibliothek Zürich, E-Periodica, <https://www.e-periodica.ch>**



## Oswald zeigt: Typenmöbel im Quadrat



Jake Matthews

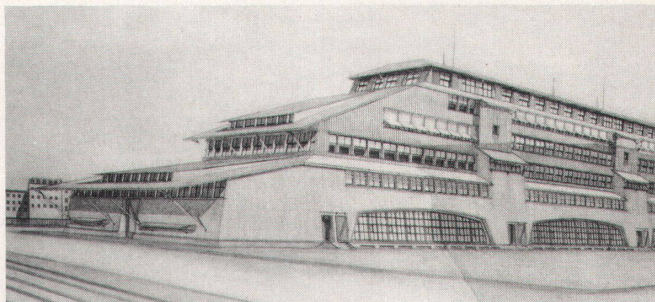
Typ A&B für den Wohn- und Arbeitsbereich, Design Silvio Schmed, VSI/SWB, ist ein intelligentes Möbelprogramm von bester handwerklicher Verarbeitung. Seine einfache Grundidee, das Quadrat als Modul, macht es unschlagbar vielseitig. Typ A&B gibt es als offene Elemente für Bücher, Ordner, Platten; als Schränke und Schubladenmöbel für Geschirr, Kleider und Wäsche. Jedes ist mit jedem kombinierbar. In Eiche natur oder schwarz. Zu sehen in der Ausstellung bei



Ph. Oswald, Schreinerei und Innenausbau AG  
8154 Oberglatt, Bahnhofstrasse 54, Telefon 01 - 850 11 58

## VORSCHAU

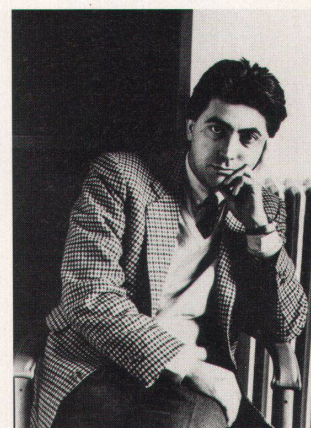
### Miroslav Siks poetischer Realismus



Ihn kennt man als das Oberhaupt der Analogen, Miroslav Sik. Er hat als Assistent am Lehrstuhl Reinhart eine eigene Architekturrichtung begründet. In Ausstellungen haben wir die hervorragend gezeichneten Perspektiven voller Düsternis bewundert. Benedikt Loderer berichtet von einer zwiespältigen Faszination.

### Citterios Bürowelten

Der Architekt und Designer Antonio Citterio ist hierzulande bekannt wegen seiner Entwürfe für die Büromöbelfirma Vitra. Zurzeit arbeitet er an der Frage, wie ein wiederverwertbarer Büromöbel aussehen soll. Rita Imwinkelried hat ihn in Mailand besucht.



### Effretikon: Eine Gemeinde plant das Verdichten

Ein Planerschlagwort als Senkrechtstarter: Wer redet denn heute nicht über Verdichten, verdichtetes Bauen, Nachverdichten undsoweiter? Wer aber tut etwas dafür? Die Gemeinde Illnau-Effretikon zum Beispiel. Sie hat, nachdem sich zuerst die Behördemitglieder mit der Theorie befassten, ihren Siedlungsbestand systematisch überprüft. Entstanden ist dabei neben einer Fallstudie ein eigentliches «Dossier Verdichten». Veröffentlicht wird es in Zusammenarbeit mit «Hochparterre».

«Hochparterre» Nr. 1/2 92 erscheint am 17. Januar 1992

### IMPRESSUM Illustrierte für Gestaltung und Architektur

Hochparterre AG  
Industriestrasse 57, 8152 Glattbrugg  
Redaktion 01/811 17 17  
Fax 01/811 17 30  
Verlag/Inserate 01/811 17 17  
Abonnemente 01/207 81 59  
Fax Abonnemente 01/207 89 69

REDAKTION  
Benedikt Loderer (Chefredaktor),  
Köbi Gantenbein (stv. Chefredaktor),  
Amy Becraft (Art Direction),  
Katri Burri (Bildredaktion), Matthias  
Gallati, Trix Stäger, Urs Hasler (Layout),  
Ursula Homberger, Peter Stöckling (Produktion), Barbara Seiler (Volontariat),  
Zora Stettler (Redaktionssekretariat)

VERLAG  
Yvonne Schwager

ANZEIGEN  
Aldo Rodesino; Romedia

ABONNEMENTSPREISE  
Schweiz:  
1 Jahr (10 Ausgaben) Fr. 70.-  
Studenten (Ausweis) Fr. 35.-  
Ausland:  
Landweg (Europa) Fr. 104.-  
(Übersee) Fr. 133.-  
Luftweg (Europa) Fr. 122.-  
(Übersee) Fr. 190.-  
EINZELVERKAUFSPREIS Fr. 8.50

DRUCK, VERSAND  
Gasser AG, 7007 Chur

LITHO  
Litho Reno AG, 9001 St. Gallen

Wiedergabe von Artikeln und  
Bildern, auch auszugsweise, nur  
mit ausdrücklicher Genehmigung  
der Redaktion. Für unverlangte  
Zusendungen wird von Redaktion  
und Verlag jede Haftung abgelehnt.