

**Zeitschrift:** Hochparterre : Zeitschrift für Architektur und Design  
**Herausgeber:** Hochparterre  
**Band:** 4 (1991)  
**Heft:** 7

**Rubrik:** Impressum

### **Nutzungsbedingungen**

Die ETH-Bibliothek ist die Anbieterin der digitalisierten Zeitschriften auf E-Periodica. Sie besitzt keine Urheberrechte an den Zeitschriften und ist nicht verantwortlich für deren Inhalte. Die Rechte liegen in der Regel bei den Herausgebern beziehungsweise den externen Rechteinhabern. Das Veröffentlichen von Bildern in Print- und Online-Publikationen sowie auf Social Media-Kanälen oder Webseiten ist nur mit vorheriger Genehmigung der Rechteinhaber erlaubt. [Mehr erfahren](#)

### **Conditions d'utilisation**

L'ETH Library est le fournisseur des revues numérisées. Elle ne détient aucun droit d'auteur sur les revues et n'est pas responsable de leur contenu. En règle générale, les droits sont détenus par les éditeurs ou les détenteurs de droits externes. La reproduction d'images dans des publications imprimées ou en ligne ainsi que sur des canaux de médias sociaux ou des sites web n'est autorisée qu'avec l'accord préalable des détenteurs des droits. [En savoir plus](#)

### **Terms of use**

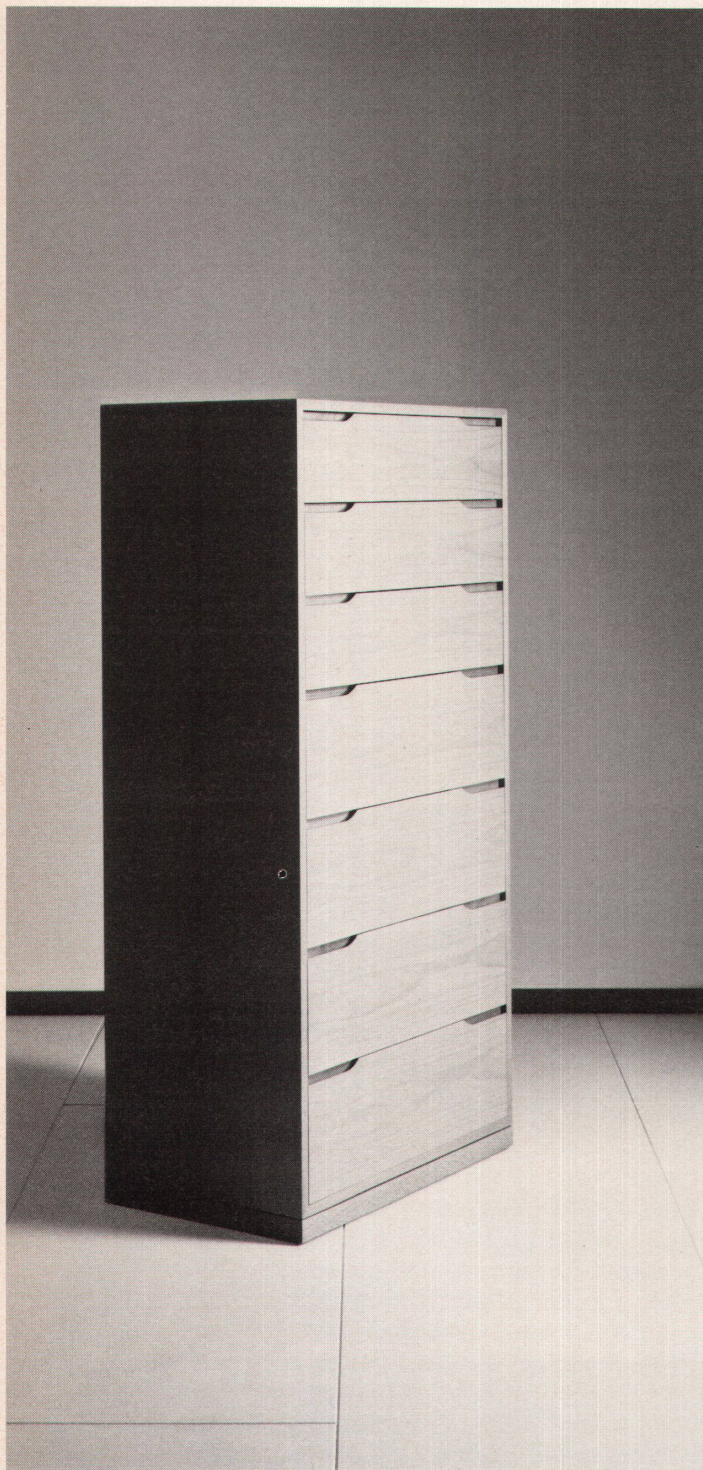
The ETH Library is the provider of the digitised journals. It does not own any copyrights to the journals and is not responsible for their content. The rights usually lie with the publishers or the external rights holders. Publishing images in print and online publications, as well as on social media channels or websites, is only permitted with the prior consent of the rights holders. [Find out more](#)

**Download PDF:** 22.02.2026

**ETH-Bibliothek Zürich, E-Periodica, <https://www.e-periodica.ch>**



## Oswald zeigt: Typenmöbel im Quadrat



Jake Matthews / Anne Trüb

Typ A&B für den Wohn- und Arbeitsbereich, Design Silvio Schmed, VSI/SWB, ist ein Möbelprogramm von bester handwerklicher Verarbeitung. Seine einfache Grundidee, das Quadrat als Modul, macht es unschlagbar vielseitig. Typ A&B gibt es als offene Elemente für Bücher, Ordner, Platten; als Schränke und Schubladenmöbel für Geschirr, Kleider und Wäsche. Jedes ist mit jedem kombinierbar. In Buche natur oder schwarz. Zu sehen in der Ausstellung bei

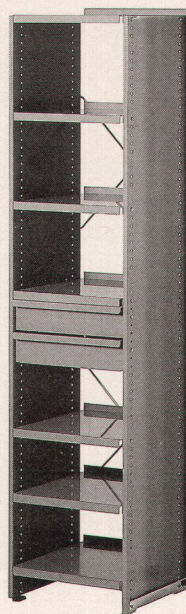
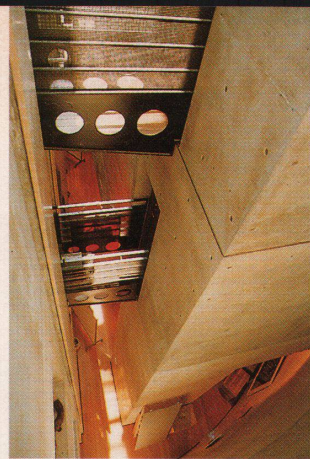


Ph. Oswald, Schreinerei und Innenausbau AG  
8154 Oberglatt, Bahnhofstrasse 54, Telefon 01-850 1158

## VORSCHAU

**Kazuyuki Negishi,  
Amorphe,  
Makoto Sei Watanabe,  
Takamitsu Azuma**

heissen die vier jungen japanischen Architekten, die Hans Binder getroffen hat. Sie gehören zur «Generation nach Tadao Ando» und müssen sich im japanischen Markt, der den freien Architekten kaum kennt, mit Zähigkeit durchsetzen. Neben stillen Wassern gibt es auch schrille Töne.

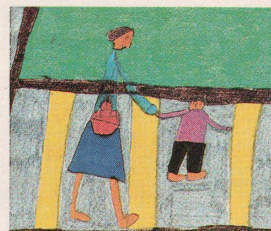


## Stahlmöbelklassiker

Lehni-Möbel, langjährige Vorbilder für High-Tech-Hausrat, perfekt in Entwurf und Ausführung, begeistern ihre Herstellerin, die Fotografin und Unternehmerin Doris Lehni-Quarella, mindestens ebenso wie Käuferin und Käufer.

## Farbig und furchtbar

ist der Strassenverkehr in der Darstellung von Kindern. Ihre Bildsprache ist überdeutlich: Augenöffnerin und Alarm für uns strassenbauende und autofahrende Erwachsene.



«Hochparterre» Nr. 8/9 erscheint am 20. August 1991

## IMPRESSUM Illustrierte für Gestaltung und Architektur

VERLAG CURTI MEDIEN AG  
Industriestrasse 54, 8152 Glattbrugg

GESCHÄFTSLEITUNG: Hannes Hinnen

Redaktion 01/829 65 05  
Fax 01/829 64 95  
Verlag 01/829 65 05  
Abonnemente 01/829 65 45  
Inserate 01/829 65 40

Telefonische Auskünfte:  
Montag-Freitag 8-12 und 13-17 Uhr

### REDAKTION

Benedikt Loderer (Chefredaktor),  
Köbi Gantenbein (stv. Chefredaktor),  
Amy Becraft (Art Direction), Katri Burri  
(Bildredaktion), Matthias Gallati  
(Layout), Ursula Jakob, Ursula  
Homberger, Peter Stöckling,  
Barbara Seiler (Volontariat),  
Zora Stettler (Redaktionssekretariat)  
Product Management: Yvonne Schwager

VERLAG  
Leitung: Beat Lauber

### ANZEIGEN

Mathilda Babst (Leitung), Yvonne Philipp  
Vertretung Westschweiz/Tessin:  
Inter Annonces SA, Lausanne  
Telefon 021/20 35 51

### VERTRIEB

Leitung: René Gehrig

### ABONNEMENTSPREISE

Schweiz:  
1 Jahr (10 Ausgaben) Fr. 60.-  
Studenten (Ausweis) Fr. 30.-  
Ausland:  
Landweg (Europa) Fr. 89.-  
(Übersee) Fr. 115.-  
Luftweg (Europa) Fr. 105.-  
(Übersee) Fr. 164.-  
EINZELVERKAUFSPREIS Fr. 7.50

### DRUCK, VERSAND

Druckerei Winterthur dw AG,  
Produktion Glattbrugg, 8152 Glattbrugg

Wiedergabe von Artikeln und Bildern, auch auszugsweise, nur mit ausdrücklicher Genehmigung der Redaktion. Für unverlangte Zusendungen wird von Redaktion und Verlag jede Haftung abgelehnt.