

Zeitschrift: Hochparterre : Zeitschrift für Architektur und Design
Herausgeber: Hochparterre
Band: 4 (1991)
Heft: 5

Rubrik: Vorschau

Nutzungsbedingungen

Die ETH-Bibliothek ist die Anbieterin der digitalisierten Zeitschriften auf E-Periodica. Sie besitzt keine Urheberrechte an den Zeitschriften und ist nicht verantwortlich für deren Inhalte. Die Rechte liegen in der Regel bei den Herausgebern beziehungsweise den externen Rechteinhabern. Das Veröffentlichen von Bildern in Print- und Online-Publikationen sowie auf Social Media-Kanälen oder Webseiten ist nur mit vorheriger Genehmigung der Rechteinhaber erlaubt. [Mehr erfahren](#)

Conditions d'utilisation

L'ETH Library est le fournisseur des revues numérisées. Elle ne détient aucun droit d'auteur sur les revues et n'est pas responsable de leur contenu. En règle générale, les droits sont détenus par les éditeurs ou les détenteurs de droits externes. La reproduction d'images dans des publications imprimées ou en ligne ainsi que sur des canaux de médias sociaux ou des sites web n'est autorisée qu'avec l'accord préalable des détenteurs des droits. [En savoir plus](#)

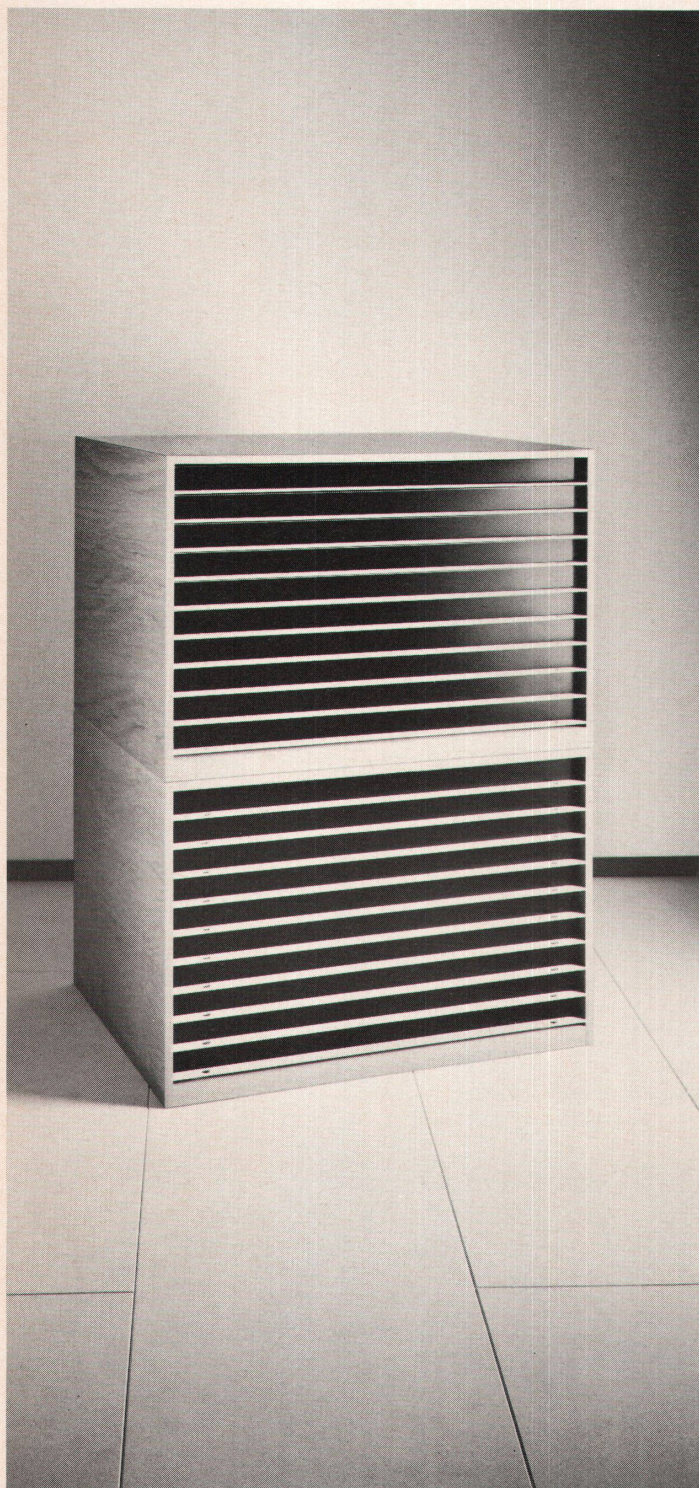
Terms of use

The ETH Library is the provider of the digitised journals. It does not own any copyrights to the journals and is not responsible for their content. The rights usually lie with the publishers or the external rights holders. Publishing images in print and online publications, as well as on social media channels or websites, is only permitted with the prior consent of the rights holders. [Find out more](#)

Download PDF: 13.02.2026

ETH-Bibliothek Zürich, E-Periodica, <https://www.e-periodica.ch>

Oswald zeigt: Funktionalität



Jake Matthews / Anne Trüb / A. Troehler

An die Architekten, Designer, Gestalter, Werber, Techniker, Zeichner, Lehrer und Sammler: Mit dem Planschrank – Design Benedikt Rohner SWB – bringt Oswald Ordnung in alles, was plan liegen oder sonstwie ordentlich aufbewahrt werden soll. Aus hellem Holz mit kontrastierenden Fronten ist das Möbel ein Objekt, das man alle Tage gerne braucht. Zu sehen in der Ausstellung bei

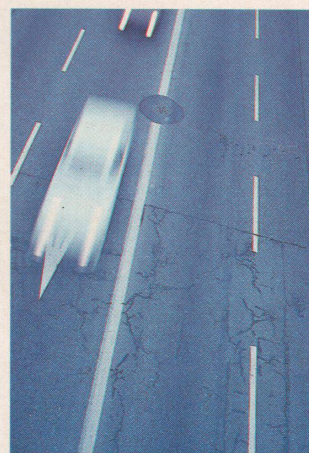


Ph. Oswald, Schreinerei und Innenausbau AG
8154 Oberglatt, Bahnhofstrasse 54, Telefon 01 - 850 11 58

VORSCHAU

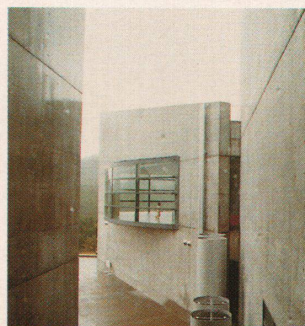
Das Auto und die Sinne

Gestaltung gehe alle fünf Sinne an. Wir machen die Probe aufs Exempel am Auto, der Maschine, die unser Leben einschneidend verändert. Ein Musiker, ein Koch, eine Journalistin, ein Chemiker und ein Architekt schreiben ein Panorama der Sinne – das Auto wird mit dem Ohr, der Nase, dem Gaumen, dem Auge und anhand der Form kritisiert.



Mythos Improvisation

Technik und Improvisation werden gerne gegeneinander ausgespielt. In einem «Hochparterre»-Essay stellt sich der Basler Kulturkritiker Hans-Ulrich Reck gegen schnelle Lösungen und untersucht den Mythos des Improvisierens.



Tadao Ando: Licht, Schatten, Wand

Zum erstenmal wird der japanische Architekt Tadao Ando mit seinem Gästehaus für die Vitra in Weill am Rhein ein Gebäude in Europa errichten können. Anlass genug für Hans Binder, in Japan mit Ando ein Interview zu machen und gleichzeitig das Projekt für Vitra vorzustellen.

«Hochparterre» Nr. 6 erscheint am 4. Juni 1991

IMPRESSUM

Illustrierte für Gestaltung und Architektur

VERLAG CURTI MEDIEN AG
Industriestrasse 54, 8152 Glattbrugg
Geschäftsleitung: Hannes Hinnen

Redaktion 01/829 65 05
Fax 01/829 64 95
Verlag 01/829 65 05
Abonnemente 01/829 65 45
Insertate 01/829 65 40
Telefonische Auskünfte:
Montag–Freitag 8–12 und 13–17 Uhr

CHEFREDAKTION
Benedikt Loderer

REDAKTION
Text: Köbi Gantenbein (stv. Chefredaktor),
Ursina Jakob, Ursula Homberger, Peter
Stöckling, Barbara Seiler (Volontariat),
Zora Stettler (Sekretariat), Roland Wehrli
(Lehrling)
Gestaltung: Amy Becraft (Art Direction),
Matthias Gallati, Heinz Sonderegger
Product Management: Yvonne Schwager

VERLAG
Leitung: Beat Lauber

ANZEIGEN
Leitung: Mathilda Babst
Vertretung Westschweiz/Tessin:
Inter Annonces SA, Lausanne
Telefon 021/20 35 51

VERTRIEB
Leitung: René Gehrig

ABONNEMENTSPREISE

Schweiz:
1 Jahr (10 Ausgaben) Fr. 60.–
Studenten (Ausweis) Fr. 30.–

Ausland:
Landweg (Europa) Fr. 89.–
(Übersee) Fr. 115.–
Luftweg (Europa) Fr. 105.–
(Übersee) Fr. 164.–
EINZELVERKAUFSPREIS Fr. 7.50

DRUCK, VERSAND
Druckerei Winterthur dw AG,
Produktion Glattbrugg, 8152 Glattbrugg

Wiedergabe von Artikeln und Bildern, auch auszugsweise, nur mit ausdrücklicher Genehmigung der Redaktion. Für unverlangte Zusendungen