

**Zeitschrift:** Hochparterre : Zeitschrift für Architektur und Design  
**Herausgeber:** Hochparterre  
**Band:** 4 (1991)  
**Heft:** 4  
  
**Rubrik:** Vorschau

### **Nutzungsbedingungen**

Die ETH-Bibliothek ist die Anbieterin der digitalisierten Zeitschriften auf E-Periodica. Sie besitzt keine Urheberrechte an den Zeitschriften und ist nicht verantwortlich für deren Inhalte. Die Rechte liegen in der Regel bei den Herausgebern beziehungsweise den externen Rechteinhabern. Das Veröffentlichen von Bildern in Print- und Online-Publikationen sowie auf Social Media-Kanälen oder Webseiten ist nur mit vorheriger Genehmigung der Rechteinhaber erlaubt. [Mehr erfahren](#)

### **Conditions d'utilisation**

L'ETH Library est le fournisseur des revues numérisées. Elle ne détient aucun droit d'auteur sur les revues et n'est pas responsable de leur contenu. En règle générale, les droits sont détenus par les éditeurs ou les détenteurs de droits externes. La reproduction d'images dans des publications imprimées ou en ligne ainsi que sur des canaux de médias sociaux ou des sites web n'est autorisée qu'avec l'accord préalable des détenteurs des droits. [En savoir plus](#)

### **Terms of use**

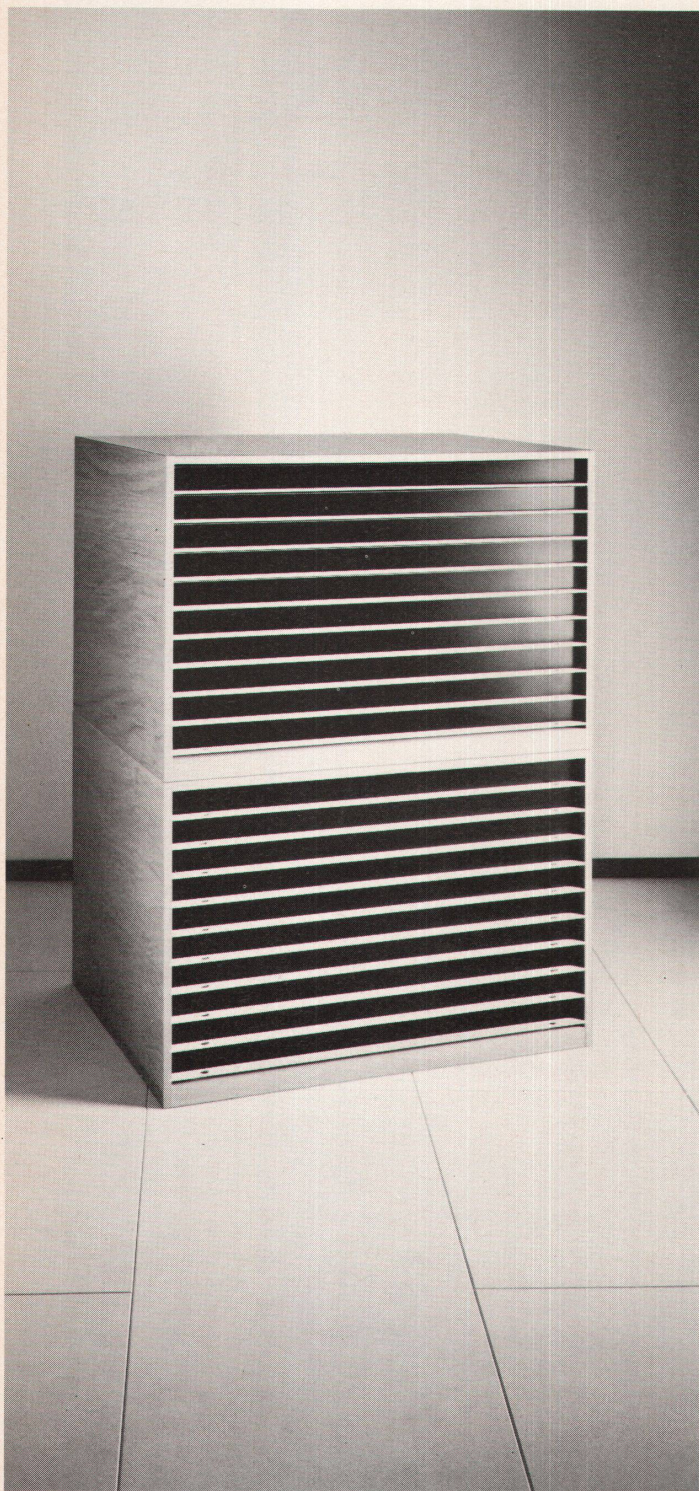
The ETH Library is the provider of the digitised journals. It does not own any copyrights to the journals and is not responsible for their content. The rights usually lie with the publishers or the external rights holders. Publishing images in print and online publications, as well as on social media channels or websites, is only permitted with the prior consent of the rights holders. [Find out more](#)

**Download PDF:** 20.01.2026

**ETH-Bibliothek Zürich, E-Periodica, <https://www.e-periodica.ch>**



## Oswald zeigt: Funktionalität



Jake Matthews / Anne Trüb / A. Troehler

An die Architekten, Designer, Gestalter, Werber, Techniker, Zeichner, Lehrer und Sammler: Mit dem Planschrank – Design Benedikt Rohner SWB – bringt Oswald Ordnung in alles, was plan liegen oder sonstwie ordentlich aufbewahrt werden soll. Aus hellem Holz mit kontrastierenden Fronten ist das Möbel ein Objekt, das man alle Tage gerne braucht. Zu sehen in der Ausstellung bei



Ph. Oswald, Schreinerei und Innenausbau AG  
8154 Oberglatt, Bahnhofstrasse 54, Telefon 01 - 850 11 58

## VORSCHAU

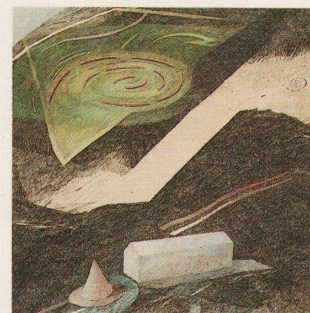
# Der Regelmässige



Seinen Eisturm für die Weltausstellung in Sevilla kennen wir alle, auch der daran anschliessende Kartonturm ist uns bekannt, von seinen anderen Arbeiten aber wurde bisher zumindest in der deutschen Schweiz sehr wenig gesprochen. Gemeint ist Vincent Mangeat. Über sein «Savoir faire l'architecture» berichtet Benedikt Loderer.

## Die Architekturen des Franz Anatol Wyss

Kann Kunst überhaupt etwas über «Welt» aussagen? Um diese Frage dreht sich ein grosser Teil des Werks von Franz Anatol Wyss und seiner Bild-Arbeit. Zu Wyss und Werk ein Essay von Jörg Huber.



## Francesco Milani: Design für den Menschen

Was hat ein Brutkasten mit dem zu tun, was wir so gemeinhin unter «Design» verstehen? Francesco Milani hat – neben anderen Produkten – einen Brutkasten entworfen. Und für ihn besteht eindeutig ein Zusammenhang: Gestaltung ist in diesem Fall nicht nur Lebens-, sondern Überlebenshilfe. Ein Werkportät von Silvana Schmid.

## «Hochparterre» Nr. 5 erscheint am 7. Mai 1991

## IMPRESSUM

### Illustrierte für Gestaltung und Architektur

VERLAG CURTI MEDIEN AG  
Industriestrasse 54, 8152 Glattbrugg  
Geschäftsleitung: Hannes Hinnen

Redaktion 01/829 65 05  
Fax 01/829 64 95  
Verlag 01/829 65 05  
Abonnemente 01/829 65 45  
Inserate 01/829 65 40  
Telefonische Auskünfte:  
Montag-Freitag 8-12 und 13-17 Uhr

CHEFREDAKTION  
Benedikt Loderer

REDAKTION  
Text: Köbi Gantenbein (stv. Chefredaktor),  
Ursina Jakob, Barbara Seiler (Volontariat),  
Ursula Homberger, Peter Stöckli  
(Produktion)  
Gestaltung: Amy Becraft (Art Direction),  
Michael Hertig (Gestaltung und Desktop-  
Beratung), Heinz Sonderegger  
Product Management: Yvonne Schwager

VERLAG  
Leitung: Beat Lauber

ANZEIGEN  
Leitung: Mathilda Babst  
Vertretung Westschweiz/Tessin:  
Inter Annonces SA, Lausanne  
Telefon 021/20 35 51

VERTRIEB  
Leitung: René Gehrig

### ABONNEMENTSPREISE

Schweiz:  
1 Jahr (10 Ausgaben) Fr. 60.-  
Studenten (Ausweis) Fr. 30.-  
Ausland:

Landweg (Europa) Fr. 89.-  
(Übersee) Fr. 115.-  
Luftweg (Europa) Fr. 105.-  
(Übersee) Fr. 164.-

EINZELVERKAUFSPREIS Fr. 7.50

DRUCK, VERSAND  
Druckerei Winterthur dw AG,  
Produktion Glattbrugg, 8152 Glattbrugg

Wiedergabe von Artikeln und Bildern, auch auszugsweise, nur mit ausdrücklicher Genehmigung der Redaktion. Für unverlangte Zusendungen wird von Redaktion und Verlag jede Haftung abgelehnt.