

**Zeitschrift:** Hochparterre : Zeitschrift für Architektur und Design  
**Herausgeber:** Hochparterre  
**Band:** 3 (1990)  
**Heft:** 11

**Rubrik:** Impressum

### **Nutzungsbedingungen**

Die ETH-Bibliothek ist die Anbieterin der digitalisierten Zeitschriften auf E-Periodica. Sie besitzt keine Urheberrechte an den Zeitschriften und ist nicht verantwortlich für deren Inhalte. Die Rechte liegen in der Regel bei den Herausgebern beziehungsweise den externen Rechteinhabern. Das Veröffentlichen von Bildern in Print- und Online-Publikationen sowie auf Social Media-Kanälen oder Webseiten ist nur mit vorheriger Genehmigung der Rechteinhaber erlaubt. [Mehr erfahren](#)

### **Conditions d'utilisation**

L'ETH Library est le fournisseur des revues numérisées. Elle ne détient aucun droit d'auteur sur les revues et n'est pas responsable de leur contenu. En règle générale, les droits sont détenus par les éditeurs ou les détenteurs de droits externes. La reproduction d'images dans des publications imprimées ou en ligne ainsi que sur des canaux de médias sociaux ou des sites web n'est autorisée qu'avec l'accord préalable des détenteurs des droits. [En savoir plus](#)

### **Terms of use**

The ETH Library is the provider of the digitised journals. It does not own any copyrights to the journals and is not responsible for their content. The rights usually lie with the publishers or the external rights holders. Publishing images in print and online publications, as well as on social media channels or websites, is only permitted with the prior consent of the rights holders. [Find out more](#)

**Download PDF:** 03.05.2026

**ETH-Bibliothek Zürich, E-Periodica, <https://www.e-periodica.ch>**

## Oswald zeigt: Klassik mit Linoleum



Der Linoleumtisch – Design: Silvio Schmed – ist typisch für das feine Handwerk aus der Möbelschreinerei Ph. Oswald. Sachlich, streng, perfekt in Form und Verarbeitung, ist er der Tischklassiker für mehr als einen Zweck. Jetzt zu sehen in der Ausstellung bei



Ph. Oswald, Schreinerei und Innenausbau AG  
8154 Oberglatt, Bahnhofstrasse 54, Telefon 01 - 850 11 58

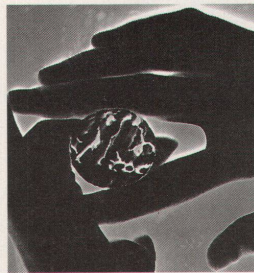
VORSCHAU

## Nordisch wohnen

Auch wenn die skandinavischen Möbelentwerfer heute nicht unbedingt Trendsetter sind, bestechen ihre Qualitäten: formale Klarheit und vernünftiger Umgang mit dem Material.

## Trottoirrand und Kick-tail

Was tun sie eigentlich, wenn sie «veruse» gehen, die sieben-, neun- und zwölfjährigen Mädchen und Buben? Und: Wo können sie überhaupt noch etwas tun? Ein Essay über Kinder und Räume.

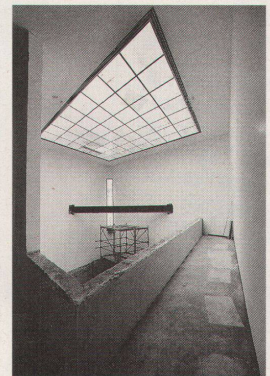


## Der Knopf

Eigentlich fällt er erst auf, wenn er fehlt: der Knopf, aus dem Alltag nicht mehr wegzudenken. Aber trotzdem alles andere als ein alltäglicher Gegenstand: ein Schmuckstück mit Vergangenheit, eine Banalität mit Konkurrenz.

## Drei Bauten in Frankfurt

Eine Stadt versucht, ihr Geldimage hinter prominenter Architektur zu verbergen. Das Ergebnis: eine Museumszeile prominenter Architekten. «Hochparterre» stellt vier Gebäude vor: Postmuseum und Museum für moderne Kunst, den Anbau ans Städtelmuseum und das Kundenzentrum der städtischen Werke.



## «Hochparterre» Nr. 12 erscheint am 27. November 1990

**HOCH  
PARTERRE**  
Zeitschrift für Design, Architektur und Umwelt

VERLAG CURTI MEDIEN AG  
Industriestrasse 54  
8152 Glattbrugg  
Geschäftsleitung: Hannes Hinnen  
Redaktion 01/829 65 05  
Fax 01/829 64 95  
Verlag 01/829 65 05  
Abonnemente 01/829 65 45  
Inserate 01/829 65 40  
Telefonische Auskünfte:  
Montag–Freitag 8.00–12.00 Uhr  
13.00–17.00 Uhr

CHEFREDAKTION  
Benedikt Loderer

REDAKTION  
Text: Köbi Gantenbein (stv. Chefredaktor),  
Isabel Jeanneret-Wolfer (Sekretariat,  
Markt-Info), Ursula Homberger (Volontariat),  
Ursina Jakob, Melanie Mertens (Volontariat),  
Peter Stöckling  
Bild: Amy Becraft (Art Direction), Louis  
Schlegel (Bildredaktion), Heinz Sonderegger,

Joe Zimmermann, Roland Fischbacher  
Product Management: Yvonne Schwager

VERLAG  
Leitung: Beat Lauber

ANZEIGEN  
Leitung: Mathilda Babst  
Vertretung Westschweiz/Tessin:  
Inter Annonces SA, Lausanne  
Telefon 021/20 32 51

VERTRIEB  
Leitung: René Gehrig

ABONNEMENTSPREISE  
Schweiz:  
1 Jahr (10 Ausgaben) Fr. 60.–  
Studenten (Ausweis) Fr. 30.–  
Ausland:  
Landweg (Europa) Fr. 89.–  
(Übersee) Fr. 115.–  
Luftweg (Europa) Fr. 105.–  
(Übersee) Fr. 164.–

EINZELVERKAUFSPREIS  
Fr. 7.50

SATZ, DRUCK, VERSAND  
Curti-Druck AG  
8152 Glattbrugg

Wiedergabe von Artikeln und Bildern, auch auszugsweise, nur mit ausdrücklicher Genehmigung der Redaktion. Für unverlangte Zusendungen wird von Redaktion und Verlag jede Haftung abgelehnt.