

Zeitschrift: Hochparterre : Zeitschrift für Architektur und Design
Herausgeber: Hochparterre
Band: 3 (1990)
Heft: 8-9

Rubrik: Mark-Info

Nutzungsbedingungen

Die ETH-Bibliothek ist die Anbieterin der digitalisierten Zeitschriften auf E-Periodica. Sie besitzt keine Urheberrechte an den Zeitschriften und ist nicht verantwortlich für deren Inhalte. Die Rechte liegen in der Regel bei den Herausgebern beziehungsweise den externen Rechteinhabern. Das Veröffentlichen von Bildern in Print- und Online-Publikationen sowie auf Social Media-Kanälen oder Webseiten ist nur mit vorheriger Genehmigung der Rechteinhaber erlaubt. [Mehr erfahren](#)

Conditions d'utilisation

L'ETH Library est le fournisseur des revues numérisées. Elle ne détient aucun droit d'auteur sur les revues et n'est pas responsable de leur contenu. En règle générale, les droits sont détenus par les éditeurs ou les détenteurs de droits externes. La reproduction d'images dans des publications imprimées ou en ligne ainsi que sur des canaux de médias sociaux ou des sites web n'est autorisée qu'avec l'accord préalable des détenteurs des droits. [En savoir plus](#)

Terms of use

The ETH Library is the provider of the digitised journals. It does not own any copyrights to the journals and is not responsible for their content. The rights usually lie with the publishers or the external rights holders. Publishing images in print and online publications, as well as on social media channels or websites, is only permitted with the prior consent of the rights holders. [Find out more](#)

Download PDF: 15.01.2026

ETH-Bibliothek Zürich, E-Periodica, <https://www.e-periodica.ch>

Neue Formen

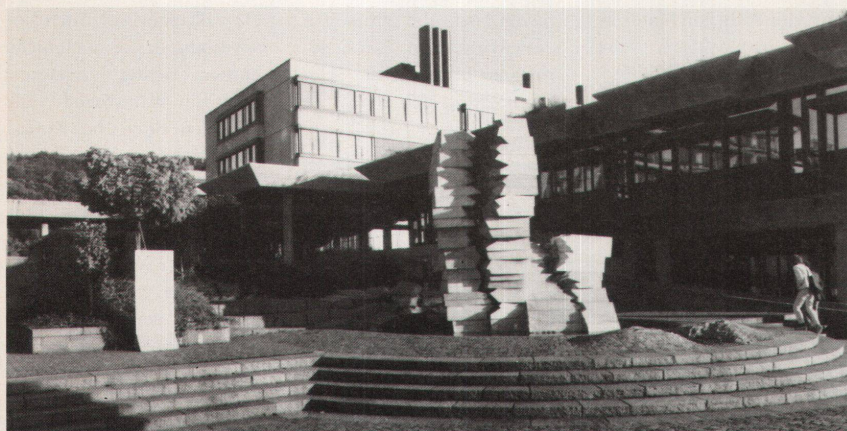
Die «Licht und Raum»-Aluminiumstrahlerkollektion wurde durch neue Formen und Grössen erweitert: eine Pendel- oder Anbauleuchte mit Reflektordurchmesser 180 mm sowie deren verkleinerte Ausführung mit 130 mm bereichern das Angebot. Besonderes Merkmal: kein Wulst am unteren Reflektorrand. Es wird ne-

ben dem bereits bekannten Schrägstrahler SG 180 eine verkleinerte Version mit Durchmesser 135 mm angeboten. Der TA 260, eine Zwischengrösse, ergänzt die Reihe der Tiefenstrahler. Mit diesen Neuheiten ergeben sich interessante Möglichkeiten, um Beleuchtungsaufgaben zu lösen.

Licht & Raum AG, 3063 Ittigen



Reflektorleuchte aus Aluminium



Dicht muss es sein

Erdüberdeckte Bauten wie Garagen, Unterstellräume usw. müssen gegen Feuchtigkeit geschützt werden. Mit der Polymerbitumen-Dichtungsbahn Sopralen 900EP5 kann eine zweckentsprechende Abdichtung erstellt werden. Die vollflächig aufgeklebte oder auf-

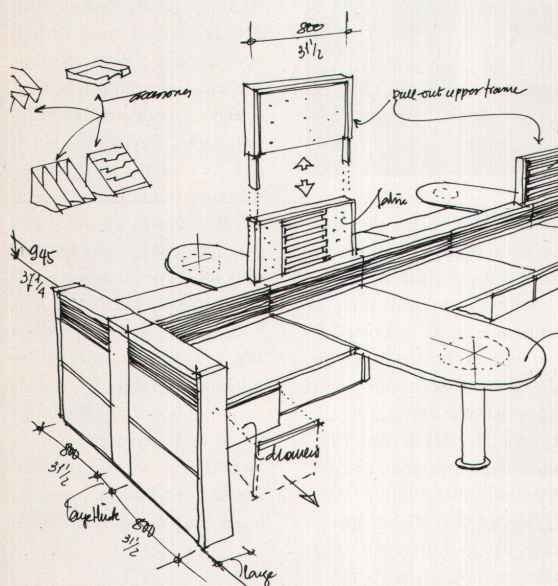
geschweisste Abdichtung bietet Sicherheit gegen Unterwanderung von Feuchtigkeit und gegen die Verletzbarkeit während der Erdauffüllarbeiten.

Auch auf starren Betonplatten hat sich Sopralen bewährt. Es ist mit Beton absolut verträglich und schützt das Bauwerk vor Durchfeuchtung und Verwitterung.

Uni Zürich-Irchel: 5000 m² Unterterrainabdichtungen, Brunnen über den EDV-Räumen

Asphalt-Emulsion AG, 8048 Zürich

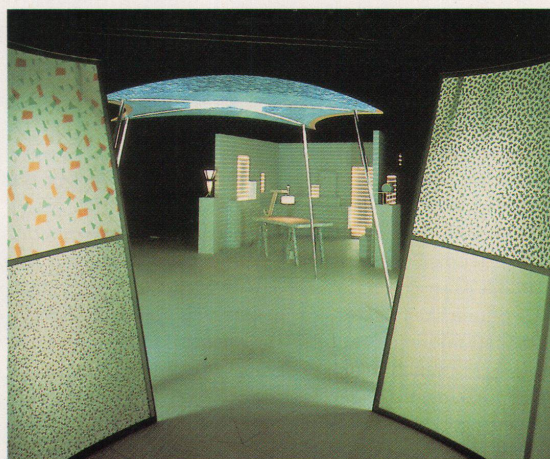
Büromöbel mit System



... und so funktioniert es.

Für das Büro der neunziger Jahre ist das Brick-System entwickelt worden. Das Zusammenwirken von Design und Funktionalität ist das Ergebnis langer Forschungsarbeit und spricht sowohl Ästheten als auch Praktiker an. Das System weist wenige Bauteile auf, was seine Flexibilität für zukünftige Anwendungen erhöht. Durch eine Klappe direkt über der Arbeitsfläche ist ein leichter Zugang zu den Anschlüssen möglich. Ein Gesamtkonzept, persönliche Wünsche oder hierarchische Gliederungen lassen sich durch Verwendung verschiedener Materialien und der entsprechenden Oberflächen- und Farbwahl auf benützergerechte Weise realisieren.

Cadsana-Büromöbel-Vertrieb AG, 8952 Schlieren



Dekorative Möglichkeiten mit Licht und Formen

Welch leuchtend Gebilde

An der Wanderausstellung «Material Lights» gesehen: dreizehn Objekte, gemeinschaftlich entworfen von dreizehn teils bereits berühmten, teils noch sehr jungen Designern. Objekte, die von innen erstrahlen,

denn sie sind vom Licht «bewohnt». Das Material, das diese Kreationen möglich machte, heisst Diafos und ist der erste transparente Schichtstoff, der sich auch zur dreidimensionalen Dekoration eignet. Abet AG, 6037 Root