

Zeitschrift: Hochparterre : Zeitschrift für Architektur und Design
Herausgeber: Hochparterre
Band: 3 (1990)
Heft: 4

Rubrik: Stellen

Nutzungsbedingungen

Die ETH-Bibliothek ist die Anbieterin der digitalisierten Zeitschriften auf E-Periodica. Sie besitzt keine Urheberrechte an den Zeitschriften und ist nicht verantwortlich für deren Inhalte. Die Rechte liegen in der Regel bei den Herausgebern beziehungsweise den externen Rechteinhabern. Das Veröffentlichen von Bildern in Print- und Online-Publikationen sowie auf Social Media-Kanälen oder Webseiten ist nur mit vorheriger Genehmigung der Rechteinhaber erlaubt. [Mehr erfahren](#)

Conditions d'utilisation

L'ETH Library est le fournisseur des revues numérisées. Elle ne détient aucun droit d'auteur sur les revues et n'est pas responsable de leur contenu. En règle générale, les droits sont détenus par les éditeurs ou les détenteurs de droits externes. La reproduction d'images dans des publications imprimées ou en ligne ainsi que sur des canaux de médias sociaux ou des sites web n'est autorisée qu'avec l'accord préalable des détenteurs des droits. [En savoir plus](#)

Terms of use

The ETH Library is the provider of the digitised journals. It does not own any copyrights to the journals and is not responsible for their content. The rights usually lie with the publishers or the external rights holders. Publishing images in print and online publications, as well as on social media channels or websites, is only permitted with the prior consent of the rights holders. [Find out more](#)

Download PDF: 13.01.2026

ETH-Bibliothek Zürich, E-Periodica, <https://www.e-periodica.ch>

STELLEN

Architekt(in) / Hochbauzeichner(in). Wollen Sie in unserem Team an vielfältigen Aufgaben initiativ mitarbeiten (EDV + CAD)? Wir erwarten gerne Ihren Anruf. Architektur- und Planungsbüro Beat Wieland, Architekt SWB, 8604 Hegnau/Volketswil, 01/945 55 33.

Wir suchen **Architekten ETH/HTL, Projekt-/Bauleiter, Hochbauzeichner** für die Mitarbeit in Planung und Ausführung interessanter und anspruchsvoller Bauvorhaben, wie Hotel-, Schul- und Wohnbauten. Wir freuen uns auf Ihre Bewerbung. W. Egli+H. Rohr, Architekten BSA/SIA, Im Rüteli 5a, 5405 Baden-Dättwil, 056/83 18 83 + 83 18 50.

Junger italienischer **Architekt** sucht Stelle für Projektierung, Entwurf und Wettbewerbe. Sprachen: D/F/E/I. 031/22 17 10.

Designer (36), sucht per sofort interessante Stelle (50 Prozent+/-). Ich stelle mir z.B.

eine Tätigkeit als Berater für eine Warenhauskette (Dekoration), eine Galerie, einen Möbelvertrieb oder ein Architekturbüro vor. Anfragen bitte unter 01/829 64 02.

Wir suchen für das ganzheitliche Bearbeiten von verschiedenen Bauvorhaben **Architektin/Architekten**. Bauart Architekten, Falkenplatz 7, 3012 Bern, 031/23 99 01.

Freischaffende Grafikerin/Zeichnerin mit Interesse an neuen Aufgaben im Bereich Grafikdesign, Architektur, Gartengestaltung, ... hat noch **freie Kapazität**. 056/41 48 63.

Gesucht tüchtiger, selbständiger **Hochbautechniker/Bauleiter** in mittleres Architekturbüro in Zürich. 01/53 49 00.

Hochbauzeichner(in) gesucht in mittleres Architekturbüro. Teilzeit, Wiedereinstieg möglich. 01/53 49 00.

Wir suchen **Architekten/Architektin** für die Bearbeitung interessanter Bauaufgaben. Andrea Roost, Architekt BSA/SIA/SWB, Steinerstrasse 36, 3006 Bern, 031/44 44 06.

Suche **Ferienjob** (Juli/August) in Westschweizer **Architekturbüro**. Möchte nach der Matura an der EPFL Architektur studieren. Habe schon in Vermessungsbüro gearbeitet. Spra-

chen: E/F. Anna Maurer, Im Birch 13, 3900 Brig, 028/234 45 95.

Führendes Einrichtungshaus sucht für die Administration **eine kaufmännische Angestellte**. Angenehmes Arbeitsklima, kleines Team, abwechslungsreiche Tätigkeit. Wohnbedarf AG Zürich, Administration, Giessenstrasse 15, 8952 Schlieren, 01/741 28 88.

Für Planungs- und Organisationsaufgaben sucht modernes Design-Einrichtungsunternehmen in der Zentralschweiz berufserfahrene(n) und kompetente(n) **Planer(in) und Köner(in)** (Innenarchitektur) für die anspruchsvolle Betreuung unserer Kunden. Buchwalder Linder AG, 041/51 25 51.

Initiativen **Hochbauzeichnern** bieten wir in jeder Beziehung eine Superstelle. Rausch Ladner Clerici AG, Architekturbüro, 9424 Rheineck, 071/44 23 51.

Gute Sekundarschülerin im zehnten Schuljahr sucht auf August 1990 **Lehrstelle als Hochbauzeichnerin** im Raum Zürich. Maja Oehrli, Glärnischstrasse 18, 8135 Langnau a.A., 01/713 32 29.

Zwei Architekturstudentinnen mit Fremdsprachenkenntnissen (D/I/E) des IV-Studienjahres in Zagreb möchten während der Sommermonate als **Hochbau-**

zeichnerinnen arbeiten. Wir freuen uns auf Ihren Brief an: Frau Makovec Vesna, Studom «Cvjetno Naselje» 40717, H. Gerovac 8, YU-41000 Zagreb.

Ich möchte meinen Chef gerne mit Dir, **Hochbauzeichnerin/Verkauf**, teilen. Colombo Mobili, Christian Zweifel, Telefon 01/55 22 22.

Für Umbauprojekte von wertvollen alten Häusern suchen wir in unser kleines Team **Hochbautechniker(in), Architekten/Architektin**. Unser Büro ist in der Altstadt von Zürich. Roland W. Dreier, Arch. HTL, 01/251 13 20.

Wir sind ein Spezialistenteam für Altbausanierungen/Renovationen und Restaurierungen und suchen als Sachbearbeiter/Bauleiter einen **Architekten HTL** sowie einen **Hochbauzeichner**. Architekturbüro P. Fässler, dipl. Arch. ETH/SIA, Resedastrasse 25, 8008 Zürich, 01/55 11 55.

Sekretärin gesucht, ein bis zwei Tage pro Woche, in junges Architekturbüro. Burkhalter und Sumi, Architekten ETH/SIA/SWB, Gertrudstrasse 24, 8003 Zürich, 01/451 35 39.

Wir suchen **Bauzeichner/Bauzeichnerinnen, Architekten** für Heimarbeit EDV, Text, Devis, Bauk. und CAD. Mit zwei Monaten oder 150 Stunden Einarbei-

tung sind Sie dabei. 057/33 38 80, Postfach 103, 8057 Zürich.

Therapeutische Wohngemeinschaft für psychisch Kranke mit biologischem Gemüsebau und Tierhaltung sucht **Allrounder für handwerkliche Handarbeiten** im und am Haus, mindestens 25 Jahre alt, der auch bereit ist, mit den Betreuten zusammenzuarbeiten. Auskünfte: Gemeinschaft Neu Gehren, 6280 Hochdorf, 041/88 10 08.

Innenarchitekt/Designer sucht kreativ vielseitige designorientierte Tätigkeit (80 Prozent teilzeitig oder regelmässige Auftragsbasis) in einem angenehmen und attraktiven Arbeitsklima in einem Design- und Architekturbüroteam oder einer dynamischen internationalen Unternehmung in Zürich oder St. Gallen. 071/28 55 05.

Freie Kapazität für ausgeflippte Planungsarbeiten sowie eventuell Übernahme von Teilleistungen im Bereich Devisierung und Bauleitung. Matthias Kamm, 01/850 27 19 (nachmittags).

British/Swiss designer is looking for a challenging creative position with a design team, advertising agency or architects office, in Zurich or St. Gallen area. Wide-ranging experience in corporate communications and interior design. 071/28 55 05.

Rund um Räume

WALDE & PARTNER IMMOBILIEN
FORCHSTRASSE 70, 8008 ZÜRICH
TELEFON 01/55 02 44



WALDE & PARTNER
I M M O B I L I E N



Das Raumplanungsamt des Kantons Bern

sucht für sofort eine/n

Raumplaner/in

für den Planungskreis III, Seeland

Aufgaben

- Beratung der Regionalplanungsverbände und Gemeinden beim Vollzug der Raumplanung
- Bearbeitung regionaler und kommunaler Planungsinstrumente im Vorprüfungs- und Genehmigungsverfahren
- Mitarbeit bei Projekten von gesamtkantonaler Bedeutung

Anforderungen

- Raumplaner NDS, ETH oder HTL oder Architekt, Ingenieur, Geograph usw. mit gleichwertiger Ausbildung
- Fähigkeit zu effizienter, selbständiger Arbeit und zu kooperativer Zusammenarbeit
- Initiative und Verhandlungsgeschick

Dienstort: Biel

Besoldung nach Dekret

Für weitere Auskünfte richten Sie sich bitte an Herrn P. Rytz, Telefon 032/23 12 82.

Ihre handschriftliche Bewerbung mit Lebenslauf, Ausbildungsnachweis, Referenzen und einem Foto senden Sie bis 10. März 1990 an folgende Adresse:

Kantonales Raumplanungsamt, Kreis Seeland/Berner Jura, Spitalstrasse 20, 2500 Biel



MPB
Mège Personalberatung Basel AG
Starenstrasse 37, 4002 Basel
Telefon 061/35 00 44, Telefax 061/35 03 29

Sind Sie die **ideenreiche Persönlichkeit** mit dem Wunsch, Ihre Einfälle endlich auch realisieren zu können? Dann könnte diese Position genau das Richtige sein. Hier ist nämlich

Kreativität im Ladenbau

gefragt.

Wir suchen eine von **innovativen Ideen** sprühende **Persönlichkeit**, die mit **Freude am Gestalten**, dem **Ehrgeiz** und dem Willen ihre **persönliche Note als Chef-Designer** einbringen kann. Bei unserer Mandantin, der **CH-Tochter** einer bedeutenden, **international operierenden Unternehmensgruppe**, erwartet Sie ein **motiviertes Team** im Marketing und Vertrieb, in der Planung und der Ausführung.

Unser Herr Helmut Zimmerli freut sich auf Ihre Bewerbung und darauf, Ihnen in einem ersten Gespräch mehr über diese nicht alltägliche Herausforderung erzählen zu dürfen.

Diskretion ist für uns dabei selbstverständlich.

ETH ZÜRICH

An der Abteilung für Architektur besteht für die oberen Semester das Wahlfach

Gestaltung und Konstruktion im Innenausbau

Der Lehrauftrag für dieses Fach umfasst je zwei Wochenstunden im Winter- und Sommersemester. In Vorlesungen und kleineren Übungen sollen Kenntnisse in der Konstruktion und Gestaltung von Innenausbauten und Einrichtungsgegenständen vermittelt werden. Die Entschädigung des Lehrauftrages erfolgt nach den Ansätzen der ETH.

Bewerberinnen und Bewerber, die sich für die Übernahme des Lehrauftrages interessieren und über die entsprechende Ausbildung und Lehrerfahrung verfügen, richten ihre Bewerbung mit den notwendigen Unterlagen bis zum **30. April 1990** an den Vorsteher der Abteilung für Architektur, Prof. Mario Campi, ETH Hönggerberg, 8093 Zürich.

MITARBEITEN
AN DER
ZUKUNFT DER
BAHN

Die Bahn liegt im Trend. Europaweit. Kühne Projekte werden Wirklichkeit. Eine berufliche Herausforderung - für Leute wie Sie!

Wir suchen für vielseitige und anspruchsvolle Aufgaben im Bereich Hochbau initiative

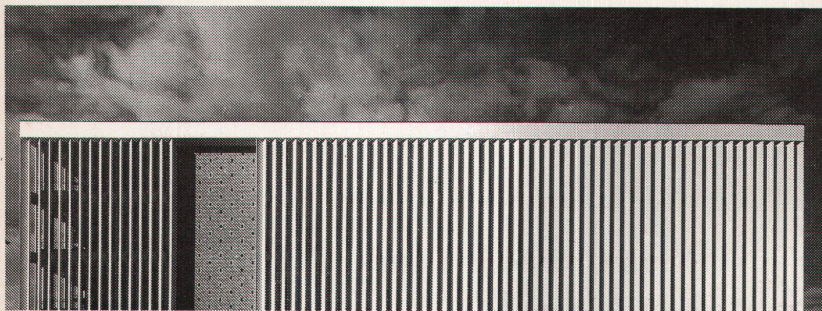
Architekten/-innen ETH und HTL

Ihr Arbeitsort ist Basel oder Luzern. Ihr Tätigkeitsbereich umfasst in erster Linie die Projektkoordination der Hochbauarbeiten im Zusammenhang mit Bahn 2000 und dem Masterplan in der Region Basel.

Sie haben Erfahrung im Bereich Projektierung und Kenntnisse im modernen Baumanagement. Weiter verfügen Sie über Teamfähigkeit, Verhandlungsgeschick und Durchsetzungsvermögen. Wir bieten Ihnen eine angenehme Arbeitsatmosphäre und die vorteilhaften Anstellungsbedingungen eines Bundesbetriebs. Herr W. Felber, Telefon 041/21 37 60, erteilt Ihnen gerne weitere Auskünfte. Ihre Bewerbungsunterlagen senden Sie bitte an:

Kreisdirektion II SBB
6002 Luzern





Burckhardt Partner sucht



Architekten
Techniker
Zeichner
Bauleiter

für die Entwicklung und Ausführung interessanter Projekte und Bauvorhaben.
Wir bieten selbständige Arbeit in kleinen Teams und entwicklungsfähige Anstellungsbedingungen.

CH-8001 Zürich
Neumarkt 28
Tel. 01 262 36 46

Wenn auch Sie aus HOCHPARTERRE zitieren wollen:

ABONNENTENDIENST, INDUSTRIESTRASSE 54, 8152 GLATTBRUGG, TELEFON 01/829 65 45.

**HOCH
PARTERRE**

LUTZ & WYSS AG

KADERSELEKTION

Vom Spezialist zum Generalist

Unser Mandant ist eine renommierte Schweizer Unternehmung mit internationalen Aktivitäten in den Bereichen Unternehmungsberatung, Bautreuhand und Architektur. Für die Niederlassung in Bern suchen wir einen 30 - 40jährigen

Architekten ETH (HTL) als Grossprojektleiter

In dieser umfassenden Führungsfunktion tragen Sie die volle Verantwortung für anspruchsvolle Grossprojekte (Fr. XX Mio. Bausumme) in den Sektoren Dienstleistung/ Gesundheit/Industrie.

Als Bindeglied zwischen dem Kunden und internen/externen Fachspezialisten-Teams (Entwurfsarchitekten, Ingenieuren, Bauleitern etc.) koordinieren Sie alle Aktivitäten, um komplexe Bauvorhaben in qualitativer, ästhetischer, terminlicher und finanzieller Hinsicht erfolgreich zu realisieren. Dies erfordert eine gesamtheitliche, vernetzte Denkweise, die den Rahmen der eigentlichen Architektur sprengt.

Die Messlatte liegt hoch! Bei unserem Mandanten finden Sie jedoch ein intaktes, überdurchschnittlich professionelles Umfeld, wo Sie sich fachlich und persönlich entwickeln können. Externe Weiterbildung (beruflich/militärisch) wird voll unterstützt und gefördert.

Wir freuen uns auf Ihre Kontaktnahme, um bei einem persönlichen, vertraulichen Gespräch alle relevanten Informationen aufzudecken.

Lutz & Wyss AG Kaderselektion
Steinerstrasse 41 3000 Bern 16 Telefon 031 444 188

Die Division Building Control ist einer der weltweit führenden Hersteller von Apparaten und Systemen für die Regelung und Überwachung haustechnischer Anlagen.

Im Sektor Heizung entwickeln wir Regelgeräte, Armaturen und Antriebe für eine optimierte Energieerzeugung und -verteilung.

Wachsende Marktforderungen sind unsere stete Herausforderung. Mit modernster Technologie, kreativen Ideen und Lösungen sowie einem motivierten Team wollen wir unsere führende Stellung behaupten.

Für diese anspruchsvollen Aufgaben suchen wir einen

LANDIS & GYR

Ingenieur HTL als Projektleiter

Mit einem Team erarbeiten Sie neue Konzepte und Lösungen für feinmechanische Geräte auf dem Gebiet der Heizungssteuerung. Sie haben die Möglichkeit, die Entwicklungen von der Idee bis zur Einführung in die Produktion durchzuführen und bei der Markteinführung als Technischer Berater mitzuwirken.

Sie verfügen über einen Studienabschluss in Maschinenbau oder Feinwerktechnik und sind kreativ, einsatzfreudig und interessiert an:

- der Verwirklichung neuer Ideen
- anspruchsvollen und äusserst interessanten Entwicklungsaufgaben mit der erforderlichen Kompetenz und Verantwortung
- neuesten, zukunftsgerichteten Technologien und Methoden

Wenn Sie im weiteren ein interdisziplinäres Team zielgerichtet zum Erfolg führen wollen, dann möchten wir Sie gerne kennenlernen.

Für ergänzende Auskünfte steht Ihnen Herr R. Studer, Leiter Abteilung Direkt-Regler, gerne zur Verfügung (Tel. 042/24 31 43). Ihre schriftliche Bewerbung senden Sie bitte an Herrn I. Studer, Personalabteilung
Landis & Gyr Building Control AG
6301 Zug

Gemeinsam und mit innovativer Kraft die Zukunft gestalten!