

Impressum

Objektyp: **Group**

Zeitschrift: **Hochparterre : Zeitschrift für Architektur und Design**

Band (Jahr): **3 (1990)**

Heft 3

PDF erstellt am: **21.09.2024**

Nutzungsbedingungen

Die ETH-Bibliothek ist Anbieterin der digitalisierten Zeitschriften. Sie besitzt keine Urheberrechte an den Inhalten der Zeitschriften. Die Rechte liegen in der Regel bei den Herausgebern. Die auf der Plattform e-periodica veröffentlichten Dokumente stehen für nicht-kommerzielle Zwecke in Lehre und Forschung sowie für die private Nutzung frei zur Verfügung. Einzelne Dateien oder Ausdrucke aus diesem Angebot können zusammen mit diesen Nutzungsbedingungen und den korrekten Herkunftsbezeichnungen weitergegeben werden. Das Veröffentlichen von Bildern in Print- und Online-Publikationen ist nur mit vorheriger Genehmigung der Rechteinhaber erlaubt. Die systematische Speicherung von Teilen des elektronischen Angebots auf anderen Servern bedarf ebenfalls des schriftlichen Einverständnisses der Rechteinhaber.

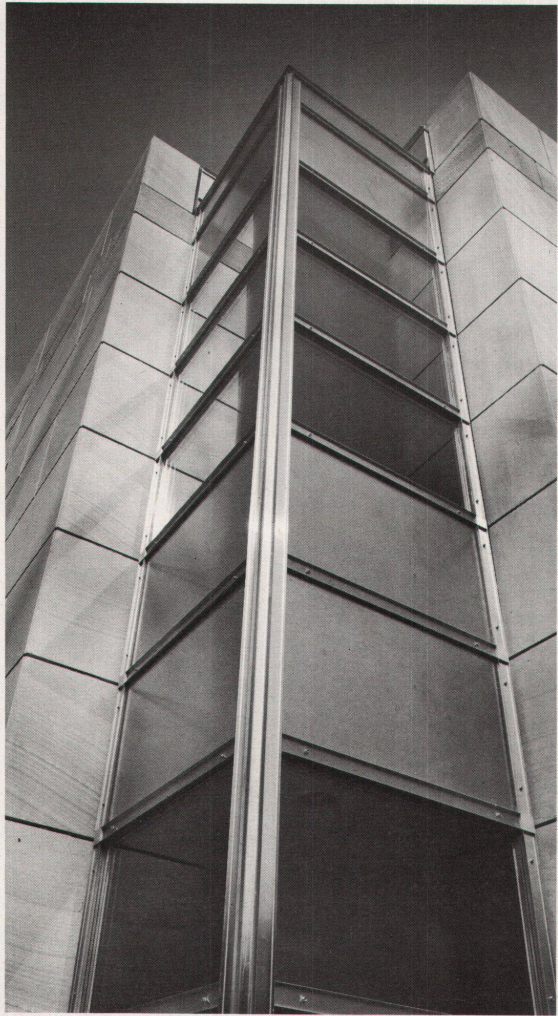
Haftungsausschluss

Alle Angaben erfolgen ohne Gewähr für Vollständigkeit oder Richtigkeit. Es wird keine Haftung übernommen für Schäden durch die Verwendung von Informationen aus diesem Online-Angebot oder durch das Fehlen von Informationen. Dies gilt auch für Inhalte Dritter, die über dieses Angebot zugänglich sind.

Ein Dienst der *ETH-Bibliothek*
ETH Zürich, Rämistrasse 101, 8092 Zürich, Schweiz, www.library.ethz.ch

<http://www.e-periodica.ch>

GEBÄUDE-ECKEN



Fensterelemente in Chromnickelstahl und Fassadenverkleidungen in Naturstein verbinden sich zur Einheit. Der Einsatz edler Materialien schliesst Kompromisse aus. Konstruiert und ausgeführt durch die Fassadenbauer aus

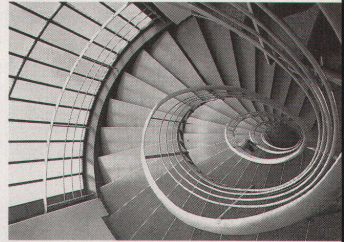
3422 Kirchberg.
Telefon 034/45 11 33.

DIAL NORM AG

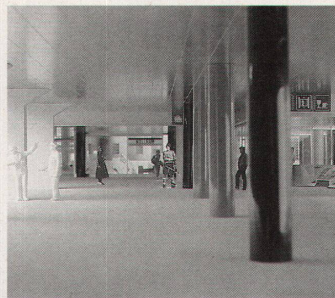
VORSCHAU

Die Schweiz ist ohnehin nicht reich an Bauten aus der Zeit der frühen Moderne. Und von den noch bestehenden Gebäuden sind viele bereits verunstaltet oder bedroht, vielfach fehlen Informationen. Neben guten Beispielen der Erhaltung drängt sich eine «rote Liste» auf.

Gefährdete Zeugen der frühen Moderne



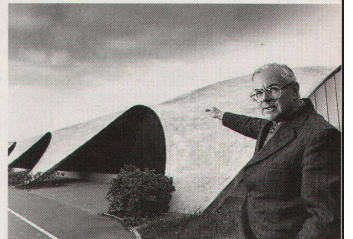
Im Dickicht der Künste



Wir sehen die Ergebnisse, den Weg ahnen wir nur. Wie kommt ein Bau zu seinen Kunstwerken? Wer sind die Mitspieler beim Bestimmen wer was macht? Architekten, Künstler und Kommissionsmitglieder operieren in gegenseitiger Abhängigkeit. Am Beispiel des Malers Roland Gfeller-Corthisy erhellt Franziska Müller das Dickicht der Künste.

Seine Kuppeln tönen wie Glocken

Heinz Isler ist Ingenieur und bildender Künstler. Er hat schon weit über 1000 Schalen entworfen und gebaut: Tennishallen, Schulhäuser, Tankstellen, Pavillons, Fabriken, eine Kirche. Und immer noch experimentiert er mit Polyester und Eis auf der Suche nach neuen Formen.



«Hochparterre» Nr. 4 erscheint am 27. März 1990

**HOCH
PARTERRE**
Zeitschrift für Design, Architektur und Umwelt

VERLAG CURTI MEDIEN AG
Industriestrasse 54
8152 Glattpburg
Geschäftsleitung: Hannes Hinnen
Redaktion 01/829 65 05
Fax 01/829 64 95
Verlag 01/829 65 05
Abonnemente 01/829 65 45
Inserate 01/829 65 40

HERAUSGEBERRAT
Jacqueline Burckhardt, Beat Curti, Kurt W. Forster, Jacques Gubler, Max Imgrüth, Franz Romero, Martin Steiger, Franz Wassmer

CHEFREDAKTION
Benedikt Loderer LR

REDAKTION
Köbi Gantenbein GA (stv. Chefredaktor),
Amy Becraft (Art Direction), Dominique Graf
(Sekretariat, Kommandes, Markt-Info), Ursina
Jakob UB, Peter Rippmann (Recht), Louis
Schlegel (Bildredaktor), Peter Stöckling PS,
Maria Viegas (Gestaltung), Doris Zollikofer DZ
(Volontärin)

VERLAG
Leitung: Beat Lauber

ANZEIGEN
Leitung: Mathilda Babst
Vertretung Westschweiz/Tessin:
Inter Annonces SA, Lausanne
Telefon 021/20 32 51

VERTRIEB
Leitung: René Gehrig

ABONNEMENTSPREISE
Schweiz:
Fr. 60.- im Jahr (10 Ausgaben)
Fr. 30.- im Jahr für Studenten (Ausweis)
Ausland: 1 Jahr (10 Ausgaben)
Europa und Mittelmeerlande: Fr. 89.-,
per Luftpost zugestellt: Fr. 105.-
Afrika, Asien, Übersee: Fr. 115.-,
per Luftpost zugestellt Fr. 164.-

EINZELVERKAUFSPREIS
Fr. 7.50

SATZ, DRUCK, VERSAND
Curti-Druck AG
8152 Glattpburg
Leitung: Josef Felder

Wiedergabe von Artikeln und Bildern, auch
auszugsweise, nur mit ausdrücklicher
Genehmigung der Redaktion. Für unverlangte
Zusendungen wird von Redaktion und Verlag
jede Haftung abgelehnt.