

Vorschau

Objektyp: **Group**

Zeitschrift: **Hochparterre : Zeitschrift für Architektur und Design**

Band (Jahr): **2 (1989)**

Heft 11

PDF erstellt am: **27.07.2024**

Nutzungsbedingungen

Die ETH-Bibliothek ist Anbieterin der digitalisierten Zeitschriften. Sie besitzt keine Urheberrechte an den Inhalten der Zeitschriften. Die Rechte liegen in der Regel bei den Herausgebern.

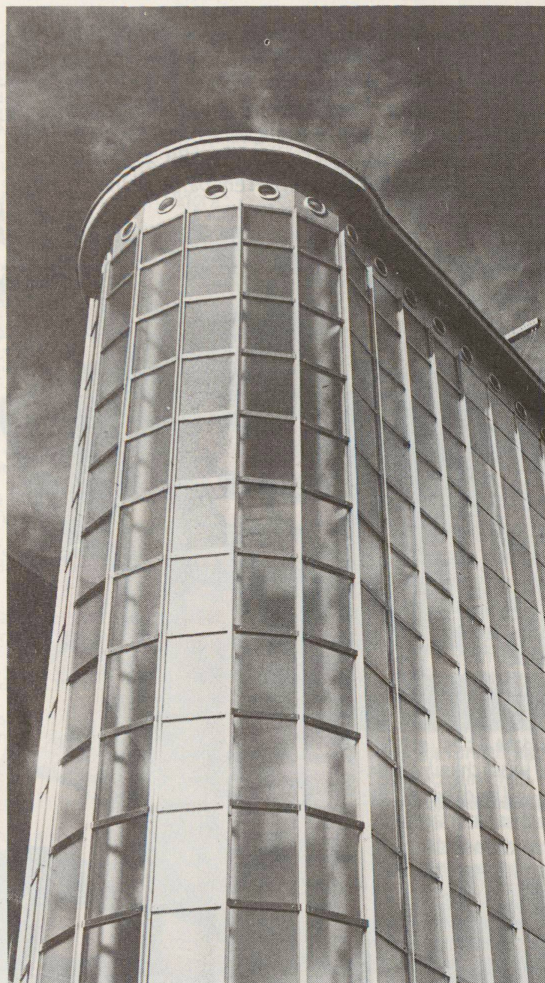
Die auf der Plattform e-periodica veröffentlichten Dokumente stehen für nicht-kommerzielle Zwecke in Lehre und Forschung sowie für die private Nutzung frei zur Verfügung. Einzelne Dateien oder Ausdrucke aus diesem Angebot können zusammen mit diesen Nutzungsbedingungen und den korrekten Herkunftsbezeichnungen weitergegeben werden.

Das Veröffentlichen von Bildern in Print- und Online-Publikationen ist nur mit vorheriger Genehmigung der Rechteinhaber erlaubt. Die systematische Speicherung von Teilen des elektronischen Angebots auf anderen Servern bedarf ebenfalls des schriftlichen Einverständnisses der Rechteinhaber.

Haftungsausschluss

Alle Angaben erfolgen ohne Gewähr für Vollständigkeit oder Richtigkeit. Es wird keine Haftung übernommen für Schäden durch die Verwendung von Informationen aus diesem Online-Angebot oder durch das Fehlen von Informationen. Dies gilt auch für Inhalte Dritter, die über dieses Angebot zugänglich sind.

GEBÄUDE-ECKEN



Die filigran aufgebaute Treppenhause-Fassade in Chromnickelstahl mit leicht transparenter Verglasung zeichnet sich aus durch grosse Zurückhaltung zugunsten beidseitig anstossender Gebäudekomplexe aus den dreissiger Jahren. Konstruiert und ausgeführt durch die Fassadenbauer aus 3422 Kirchberg/BE. Telefon 034/45 11 33.

DIAL NORM AG

VORSCHAU

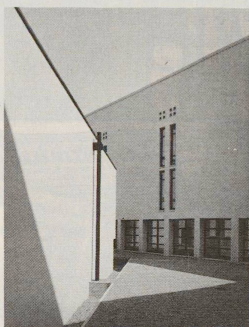
Norbert Elias

Was bringt die Menschen dazu, Dinge so und nicht anders zu gebrauchen? Norbert Elias hat ein Leben über die Zivilisation nachgedacht. «Hochparterre» hat den Patriarchen der Kulturgeschichte besucht.



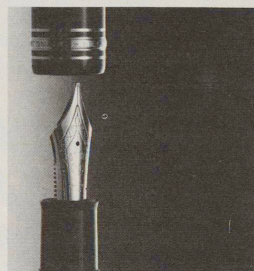
Der Diözesanbaumeister

Eine Generation lang war Karl-josef Schattner Diözesanbaumeister des Bistums Eichstätt in Bayern. Sein Thema heisst Kontinuität. Die einer persönlichen Entwicklung als Architekt erstens und die des Weiterbaus in einer Kleinstadt zweitens. Ein exemplarischer Fall.



Hauptsache: vornehm tun

Die Füllfeder ist mehr als ein komfortables Schreibgerät – sie ist Träger von Wünschen und Vorstellungen und wird entsprechend gestaltet. Das beginnt beim Gegenstand selbst und hört bei James Bond noch nicht auf.



«Hochparterre» Nr. 12 erscheint am 28. November 1989

**HOCH
PARTERRE**

Zeitschrift für Design, Architektur und Umwelt

VERLAG CURTI MEDIEN AG
Industriestrasse 54
8152 Glattbrugg
Geschäftsleitung: Hannes Hinnen
Redaktion 01/829 65 05
Fax 01/829 64 95
Verlag 01/829 65 05
Abonnemente 01/829 65 45
Inserate 01/829 65 40

HERAUSGEBERRAT
Jacqueline Burckhardt, Beat Curti, Kurt W. Forster, Jacques Gubler, Max Imgrüth, Franz Romero, Martin Steiger, Franz Wassmer

CHEFREDAKTION
Benedikt Loderer LR

REDAKTION
Köbi Ganntenbein GA (stv. Chefredaktor), Peter Stöckling PS (Reporter), Irene Prerost IP (Produzentin), Louis Schlegel (Bildredaktor), Amy Becraft (Gestaltung), Dominique Graf (Sekretärin, Markt-Info), Michelle Nicol MN (Volontärin)

MITARBEITER UND MITARBEITERINNEN
DIESER NUMMER
Christoph Allenspach, Marilen Andrist, Vera Bueller, Uta Brandes, Elisabeth Hafner EH, Hans Haldimann HH, Martin Heller, Gregor

Henger, Jürg Jansen JJ, Werner Jehle, Benjamin Lieke BL, Alois Martin Müller, Franziska Müller, Sambal Oleek (Comic), Marco Pignatelli MP, Ursula Riederer UR, Monique Rijks-Waltenspühl, Peter Rippmann (Recht), Gerhard Ullmann.

VERLAG
Leitung: Beat Lauber

ANZEIGEN
Leitung: Mathilda Babst
Vertretung Westschweiz/Tessin:
Inter Annonces SA, Lausanne
Telefon 021/20 32 51

VERTRIEB
Leitung: René Gehrig

ABONNEMENTSPREISE
Schweiz:
Fr. 60.– im Jahr (10 Ausgaben)
Fr. 30.– im Jahr für Studenten (Ausweis)
Ausland: 1 Jahr (10 Ausgaben)
Europa und Mittelmeerländer: Fr. 89.–
per Luftpost zugestellt: Fr. 105.–
Afrika, Asien, Übersee: Fr. 115.–
per Luftpost zugestellt Fr. 164.–

EINZELVERKAUFSPREIS
Fr. 7.50

SATZ, DRUCK, VERSAND
Chemigraphisches Institut AG
8152 Glattbrugg
Leitung: Josef Felder

Wiedergabe von Artikeln und Bildern, auch auszugsweise, nur mit ausdrücklicher Genehmigung der Redaktion. Für unverlangte Zusendungen wird von Redaktion und Verlag jede Haftung abgelehnt.