

Markt-Info

Objektyp: **Group**

Zeitschrift: **Hochparterre : Zeitschrift für Architektur und Design**

Band (Jahr): **2 (1989)**

Heft 8-9

PDF erstellt am: **27.07.2024**

Nutzungsbedingungen

Die ETH-Bibliothek ist Anbieterin der digitalisierten Zeitschriften. Sie besitzt keine Urheberrechte an den Inhalten der Zeitschriften. Die Rechte liegen in der Regel bei den Herausgebern.

Die auf der Plattform e-periodica veröffentlichten Dokumente stehen für nicht-kommerzielle Zwecke in Lehre und Forschung sowie für die private Nutzung frei zur Verfügung. Einzelne Dateien oder Ausdrucke aus diesem Angebot können zusammen mit diesen Nutzungsbedingungen und den korrekten Herkunftsbezeichnungen weitergegeben werden.

Das Veröffentlichen von Bildern in Print- und Online-Publikationen ist nur mit vorheriger Genehmigung der Rechteinhaber erlaubt. Die systematische Speicherung von Teilen des elektronischen Angebots auf anderen Servern bedarf ebenfalls des schriftlichen Einverständnisses der Rechteinhaber.

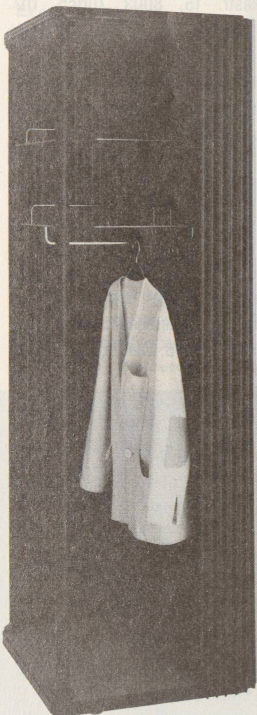
Haftungsausschluss

Alle Angaben erfolgen ohne Gewähr für Vollständigkeit oder Richtigkeit. Es wird keine Haftung übernommen für Schäden durch die Verwendung von Informationen aus diesem Online-Angebot oder durch das Fehlen von Informationen. Dies gilt auch für Inhalte Dritter, die über dieses Angebot zugänglich sind.

MARKT-INFO: DOMINIQUE GRAF

Gewitzte Schrankidee

Wodurch wird ein Schrank besser als andere? Dadurch beispielsweise, dass er platzsparende Rolltüren hat. Die WOGG AG hat zusammen mit dem Designer Johann Munz diesen Vorteil bei ihrer neusten Produktlinie WOGG 4 berücksichtigt. Die Idee war, ein Schrankvolumen mittels eines Winkels zu bilden und den Rest durch einen vertikalen Rollladen zu ergänzen. Kernstück der neuen Linie sind



WOGG 4 – Schrankmöbel mit bandgeführten Rollfronten

die beiden analogen Systeme im Boden und in der Abdeckung des Behälters. Sie beinhalten je vier kugel-

Ein Meilenstein aus Naturstein in Zürich



Vor etwas mehr als einem halben Jahr hat die Juroc (Jurassische Steinbrüche Cueni AG) eine Tochterge-

Naturstein steht für elegante und dauerhafte Gestaltung.

sellschaft – die Juroc Zürich AG – in Zürich eröffnet. Im Bürogebäude befindet sich auch eine permanente Ausstellung, die über die verschiedenen Natursteine (Marmor, Kalkstein, Granit- und Sandsteinsorten) und deren vielfältige Anwendungsmöglichkeiten informiert: Fassadenverkleidungen, Boden- und Treppenbeläge, innere Wand- und Badezimmerverkleidungen. (Die Ausstellung ist Montag bis Freitag von 8.30 bis 18 Uhr geöffnet.) Im Jahr 1882 begann Ignaz Cueni in Laufen mit dem Abbau des berühmten Laufener Natursteines. Heute fertigt das Unternehmen rund einen Drittel der Produktion aus dem eigenen Steinbruch. Die restlichen Erzeugnisse werden aus Fremdgestein europäischer und überseeischer Herkunft produziert. Bedeutende Bauten wie die Orion-Überbauung in Zürich, der Völkerbundpalast in Genf oder die Basler Versicherungsgesellschaft in Basel zeugen von der langen Erfahrung der Juroc-Gruppe.

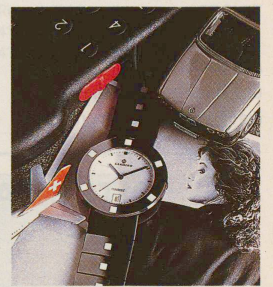
Juroc – Jurassische Steinbrüche Cueni AG, 4242 Laufen

High-Tech-Zeit

High-Tech fürs Handgelenk: Die Candino Watch Co. Ltd. hat mit der INNOTEC eine Uhr aus High-Tech-Keramik geschaffen, ein Werkstoff, der sich auf so verschiedenen Gebieten wie Chirurgie, Raumfahrt oder Motorenbau bewährt hat. Er ist gegen chemische und mechanische Einflüsse unempfindlich. Erstmals konnte ein kratzfestes Uhrehgehäuse mit einem ebensolchen Band zweifarbig in Schwarz und Weiss verarbeitet werden. INNOTEC ist wasserdicht und mit schwarzem oder weissem Zifferblatt erhältlich.

Candino Watch Co. Ltd., Herbetswil

High-Tech-Keramik fürs Handgelenk – die INNOTEC von Candino



gelagerte, liegende Rollen, über die ein Endlosstahlband gespannt wird. Diese Rollen dienen gleichzeitig als Transportband und Halterung der aufgesetzten Aluminiumlamellen, die als Rollfront nach dem Rundlaufprinzip bewegt werden. Durch die Profilausformung der Lamellen kann auf Griffe und Knöpfe zum Öffnen und Schliessen des Schrankes verzichtet werden. Das Programm umfasst drei Schrankgrößen mit variabler Innenausstattung. Die Schränke können als Einzelmöbel oder kombiniert im Wohn- und Arbeitsbereich eingesetzt werden. WOGG 4 gibt es in folgenden Ausführungen: Rollfront weiss, schwarz oder aluminium; die Schrankteile sind kunststoffbeschichtet, in Weiss oder Schwarz erhältlich.

WOGG AG, 5405 Baden

Ein Konzept für Orientierung und Information

Haben Sie sich nicht auch schon geärgert, wenn Sie eine Adresse suchten und die Beschriftung des Weges oder die Beleuchtung bei den Türklängen schlecht waren? Die Ernst Schweizer AG hat zusammen mit Werner Zemp (Devico Design) Abhilfe für diesen Ärger

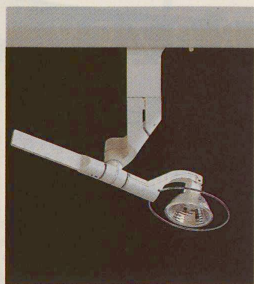
geschaffen und «Infoconcept» entwickelt. «Infoconcept» ist ein Orientierungs- und Informationssystem für Gebäude und Aussenanlagen. Das System ist nach dem Baukastenprinzip aufgebaut und umfasst kombinierbare Lösungen vom einfachen Hinweisschild, der komplexen Briefkastenanlage, der Orientierungstafel über den Abfallbehälter bis zur Abschrankung.



Der An- oder Einbau der einzelnen Elemente ist einfach: Auf den Bodensockel werden die Stützen mit dem Verankerungssystem montiert. Wo nötig, werden eingebaute Leerrohre oder Anschlüsse für die Verkabelung vorbereitet. Der Stromanschluss erfolgt normalerweise im Bereich des Bodensockels. Das System ist aus Aluminium und in einer grossen Farbvielfalt erhältlich. Kleine Details wie Tablare für Einkaufstaschen und Pakete oder die Regennase, die das Eindringen von Wasser bei Briefkästen verhindert, runden den Eindruck vom geschietten Design ab.

Ernst Schweizer AG, 8908 Hedingen

Infoconcept, das vielseitige Orientierungs- und Informationssystem für Gebäude und Aussenanlagen



Regent Artemide – System Argo
(Design Richard Sapper)

Niederspannungsleuchten auf Schienen

Noch mehr Niederspannung auf dem Leuchtenmarkt: Die Regent Beleuchtungskörper AG lanciert ihr neues Niederspannungsbeleuchtungssystem Argo bestehend aus Stromschienen und Strahlerleuchten. Durch die seitliche Öffnung der Schiene und ihr Profil kann das System völlig in die Decke oder Wand integriert werden. Die Schiene ist aus stranggepresstem Aluminium, weiss pulverbeschichtet und mit zwei Kupferleitern von 4 mm Durchmesser ausgestattet. Sie erlaubt eine maximale Stromführung von 50 A über eine Höchstlänge von zehn Metern. Die ein, zwei oder drei Meter langen Schienenstränge können geradlinig oder mit rechts- und links-kurvigen Rundstücken rechtwinklig verbunden werden. Die Stromversorgung erfolgt über einen Transformator 220/12 V.

Die Strahlenleuchte (aus beinahe 50 verschiedenen Einzelteilen) aus dem gleichen Material ist in jede Richtung orientierbar und mit einem integrierten Schienenadapter versehen. Der Strahler kann mit 12-V-Kaltlichthalogenlampen mit integriertem Reflektor von 20, 50 oder 75 Watt Leistung bestückt werden.

Das Design des Systems Argo hat Richard Sapper (Halogenschleuchte «Tizio») entworfen. Ab Spätherbst wird das System auch in Schwarz erhältlich sein.

Regent Beleuchtungskörper AG, 4018 Basel

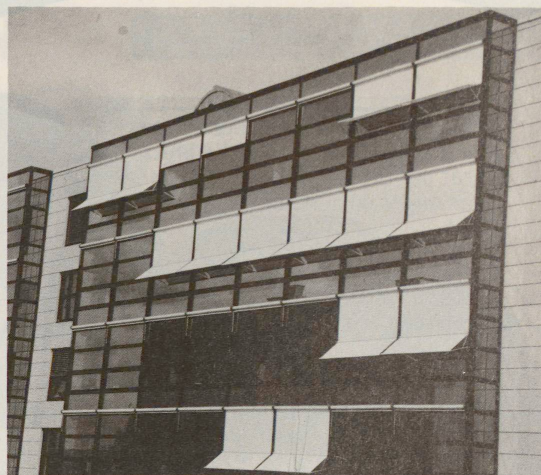
Bleiben Sie auf dem Teppich!

Die wildesten Träume können jetzt auch bei der Teppichgestaltung verwirklicht werden. Die Forbo-Stamflor AG macht's dank einer in der Schweiz neuen Technologie möglich. Mittels eines computergesteuerten Spritzdruckverfahrens kann jedes Wunschdesign realisiert werden: Vom Firmenlogo in der entsprechenden Hausfarbe über den Produkteschriftzug bis

Speziell entworfenes Teppichdesign für den VIP-Raum des Schweizer Fussballverbandes im Berner Wankdorf-Stadion

hin zum Phantasiedesign ist alles machbar. Das Verfahren wird unter den Namen «MODULTEC» für Teppichplatten und «COLORJET» für Bahnteppiche auf dem Markt eingeführt. Zur Auswahl stehen verschiedene Florqualitäten; die 50×50 cm grossen Teppichplatten sind dimensionsstabil, schnittkantenfest, selbstliegend und mit einer neuen umweltfreundlichen Rückenbeschichtung (Forthan®) versehen.

Forbo-Stamflor AG, 8193 Eglsau



Storenmotoren

Auch Storen und Rolläden sind ein wichtiges Element bei der äusseren Hausgestaltung. Wenn sie dann noch automatisch bedient werden können, tragen sie nicht nur zur Fassadenverschönerung bei, sondern auch zum Benützungskomfort. Die Antriebsautomatik der SOMFY AG aktiviert die volle Schutzwirkung je-

Automatische Sonnenstoren bieten mehr Komfort und Sicherheit.

der Storen- und Rolladenanlage. Die unsichtbar integrierten Motoren bieten in Verbindung mit Sensoren für Sonne, Wind, Regen, Temperatur oder Zeit einen «Komfort mit Köpfchen». SOMFY-Motoren lassen sich problemlos auch nachträglich einbauen.

SOMFY AG, 8303 Bassersdorf

Edles für Küche und Tisch

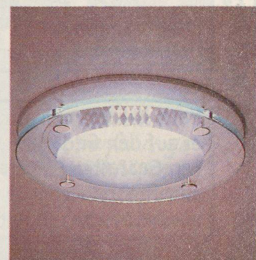
Alltägliche Dinge wie Küchengeräte sollen nicht einfach nur praktisch, sondern auch schön sein. Das ist das Kredo von Heidi Wenk, der Besitzerin des Ladens «Bella Cucina» am Holdertor in Frauenfeld. Sie bietet der Kundschaft gutes Design

Edles Design für Küche und Tisch bietet «Bella Cucina» in Frauenfeld.

für Küche und Tisch an, bei dem sich Gebrauchswert und Form in idealer Weise ergänzen. Die Küchengeräte aus so bekannten Kollektionen wie Alessi, Zani und Zani oder Stelton sind in den hellen Räumlichkeiten «anmächlich» präsentiert und laden zum Herumstöbern ein. Sei es nun für eine gute Pfanne, ein ex-

klusives Weinglas, eine ausgefallene Backform oder einfach ein kleines, nützliches «Mitbringsel» – ein Abstecher in die Thurgauer «Provinz» könnte sich lohnen. (Öffnungszeiten: Dienstag bis Freitag 9.30 bis 12 Uhr und 14 bis 18.30 Uhr, Samstag 9.30 bis 16 Uhr, Montag geschlossen)

Bella Cucina, 8500 Frauenfeld



OPTOS Compactlites:
Facettenreflektor mit Glaselement



Individuelles Design

Im Rahmen der VISIONA 89 (30.8.–29.10.) im Zürcher Technopark stellt die Zumtobel AG am 31. August um 18 Uhr ihr neues Architekturleuchtenprogramm OPTOS Compactlites vor. Diese Einbauleuchten erlauben ein «personal design», d.h., sie lassen sich mit Reflektoren und Dekorelementen den gestalterischen Wünschen anpassen.

Zumtobel AG, 8153 Rümlang