

**Zeitschrift:** L'Hôtâ  
**Herausgeber:** Association de sauvegarde du patrimoine rural jurassien  
**Band:** 37 (2013)  
  
**Vorwort:** Editorial  
**Autor:** Lecomte, Isabelle

### **Nutzungsbedingungen**

Die ETH-Bibliothek ist die Anbieterin der digitalisierten Zeitschriften auf E-Periodica. Sie besitzt keine Urheberrechte an den Zeitschriften und ist nicht verantwortlich für deren Inhalte. Die Rechte liegen in der Regel bei den Herausgebern beziehungsweise den externen Rechteinhabern. Das Veröffentlichen von Bildern in Print- und Online-Publikationen sowie auf Social Media-Kanälen oder Webseiten ist nur mit vorheriger Genehmigung der Rechteinhaber erlaubt. [Mehr erfahren](#)

### **Conditions d'utilisation**

L'ETH Library est le fournisseur des revues numérisées. Elle ne détient aucun droit d'auteur sur les revues et n'est pas responsable de leur contenu. En règle générale, les droits sont détenus par les éditeurs ou les détenteurs de droits externes. La reproduction d'images dans des publications imprimées ou en ligne ainsi que sur des canaux de médias sociaux ou des sites web n'est autorisée qu'avec l'accord préalable des détenteurs des droits. [En savoir plus](#)

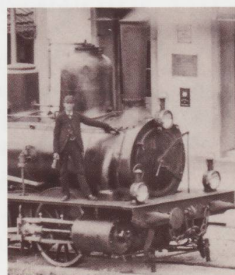
### **Terms of use**

The ETH Library is the provider of the digitised journals. It does not own any copyrights to the journals and is not responsible for their content. The rights usually lie with the publishers or the external rights holders. Publishing images in print and online publications, as well as on social media channels or websites, is only permitted with the prior consent of the rights holders. [Find out more](#)

**Download PDF:** 15.01.2026

**ETH-Bibliothek Zürich, E-Periodica, <https://www.e-periodica.ch>**

## Editorial



La photographie choisie pour la couverture de cet opus 2013 est non seulement riche en informations sur un lieu, une époque et un art de vivre, mais elle offre aussi un heureux panorama du contenu de ce numéro.

Voyez l'église au fond de l'image, elle annonce les litanies de la Brebre et l'ambiance lumineuse des fêtes de Noël. Plus loin, suivez le sentier, il vous invite à la découverte des loges ou des bornes. Sur le toit de la gare, observez le mouvement onduleux des tuiles, leur fabrication dépend d'un savoir, d'un métier et d'une passion

aujourd'hui en voie de disparition. *L'Hôtâ* s'est chargé d'en garder une trace grâce aux méticuleux souvenirs d'un homme d'exception. La locomotive, elle, est susceptible de nous emmener à Bâle sur les pas du graveur Laurent Boillat, et crée le lien avec les CFF – commanditaire de nombreuses affiches touristiques.

Au centre de l'image, ces hommes qui ont œuvré à la construction de la gare me font penser à l'immense réseau d'hommes et de femmes de bonne volonté dont a bénéficié *L'Hôtâ*: les personnes qui ont proposé ou ré-

digé des articles, prêté les documents ou les objets, pris les photographies, assisté les recherches, interviewé les témoins, réalisé des illustrations originales, relu les copies, mis en page, imprimé, ... Des hommes et des femmes que je suis heureuse d'avoir rencontrés et à qui je souhaite adresser au nom de l'ASPRUJ et en mon nom propre de chaleureux remerciements.

Isabelle Lecomte