

**Zeitschrift:** L'Hôtâ  
**Herausgeber:** Association de sauvegarde du patrimoine rural jurassien  
**Band:** - (1996)

**Artikel:** Les croix du Jura  
**Autor:** Imhoff, Gaston / Imhoff, André  
**Kapitel:** Courtételle  
**DOI:** <https://doi.org/10.5169/seals-1064680>

### **Nutzungsbedingungen**

Die ETH-Bibliothek ist die Anbieterin der digitalisierten Zeitschriften auf E-Periodica. Sie besitzt keine Urheberrechte an den Zeitschriften und ist nicht verantwortlich für deren Inhalte. Die Rechte liegen in der Regel bei den Herausgebern beziehungsweise den externen Rechteinhabern. Das Veröffentlichen von Bildern in Print- und Online-Publikationen sowie auf Social Media-Kanälen oder Webseiten ist nur mit vorheriger Genehmigung der Rechteinhaber erlaubt. [Mehr erfahren](#)

### **Conditions d'utilisation**

L'ETH Library est le fournisseur des revues numérisées. Elle ne détient aucun droit d'auteur sur les revues et n'est pas responsable de leur contenu. En règle générale, les droits sont détenus par les éditeurs ou les détenteurs de droits externes. La reproduction d'images dans des publications imprimées ou en ligne ainsi que sur des canaux de médias sociaux ou des sites web n'est autorisée qu'avec l'accord préalable des détenteurs des droits. [En savoir plus](#)

### **Terms of use**

The ETH Library is the provider of the digitised journals. It does not own any copyrights to the journals and is not responsible for their content. The rights usually lie with the publishers or the external rights holders. Publishing images in print and online publications, as well as on social media channels or websites, is only permitted with the prior consent of the rights holders. [Find out more](#)

**Download PDF:** 13.04.2026

**ETH-Bibliothek Zürich, E-Periodica, <https://www.e-periodica.ch>**

## COURTÉTELLE

Les croix de Courtételle, au nombre de sept, sont les témoins irremplaçables d'une époque où la foi était très vive, mais elles servent également de jalons à des événements d'histoire, proches ou lointains.

Dans le cadre local, évoquons le souvenir de la mort accidentelle d'un père de famille atteint par un pan de rocher alors qu'il travaillait à la carrière des tunnels. On peut méditer à loisir devant cette humble croix forestière, scellée dans le roc et située sur l'ancienne voie desservant les fermes du Mont.

La croix du réservoir a donné lieu, lors de sa construction, à une amusante querelle.

Tout d'abord prévue pour éloigner les nuages de grêle, les conseillers de paroisse ne purent s'entendre sur l'endroit à protéger. Chacun la voulait sur ses champs! Un loustic proposa même de placer la croix devant le moulin, «car c'était là qu'on se faisait le plus égrêler!»

Pour couper court à la controverse, on confia à la nouvelle croix la mission de veiller sur les eaux de la commune. Après de cruelles années de disette, Courtételle venait en effet de capter une source excellente et de bâtir en 1937 un réservoir sur la hauteur.

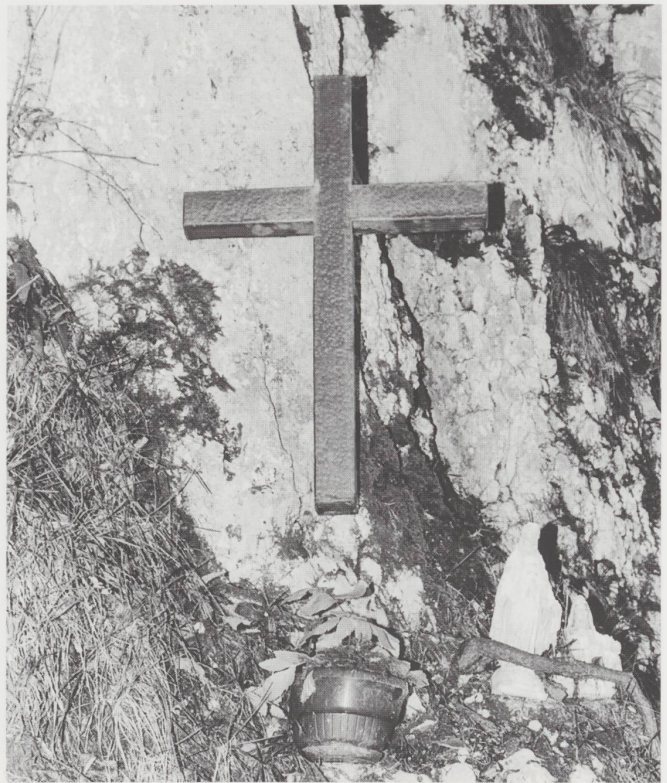
Devant l'usine Rais, aujourd'hui désaffectée et sur l'emplacement de l'ancien sanctuaire de Saint-Maurice fut élevée, en 1869, une belle croix de pierre où l'on peut lire quatre inscriptions.

La première rappelle le souvenir de l'ancienne église démolie et rebâtie en

1728. La deuxième évoque le martyr des saints Germain et Randoald ordonné par Cathic, duc d'Alsace et maître du pays. La troisième renferme une invocation pieuse et la dernière nous apprend le nom des fondateurs: François et Marie-Anne Comte-Cerf.

La croix de 1870, en bordure de la

route cantonale, est chargée de rappeler le Concile de Vatican I, dont les décisions donnèrent prétexte au Grand Conseil bernois pour durcir encore son attitude en matière religieuse et déclencher le Kulturkampf qui fit du Jura, pendant une dizaine d'années, un peuple durement persécuté.



*Croix des tunnels.*