

**Zeitschrift:** L'Hôtâ  
**Herausgeber:** Association de sauvegarde du patrimoine rural jurassien  
**Band:** - (1996)

**Artikel:** Les croix du Jura  
**Autor:** Imhoff, Gaston / Imhoff, André  
**Kapitel:** Rossemaison - Vellerat  
**DOI:** <https://doi.org/10.5169/seals-1064680>

### **Nutzungsbedingungen**

Die ETH-Bibliothek ist die Anbieterin der digitalisierten Zeitschriften auf E-Periodica. Sie besitzt keine Urheberrechte an den Zeitschriften und ist nicht verantwortlich für deren Inhalte. Die Rechte liegen in der Regel bei den Herausgebern beziehungsweise den externen Rechteinhabern. Das Veröffentlichen von Bildern in Print- und Online-Publikationen sowie auf Social Media-Kanälen oder Webseiten ist nur mit vorheriger Genehmigung der Rechteinhaber erlaubt. [Mehr erfahren](#)

### **Conditions d'utilisation**

L'ETH Library est le fournisseur des revues numérisées. Elle ne détient aucun droit d'auteur sur les revues et n'est pas responsable de leur contenu. En règle générale, les droits sont détenus par les éditeurs ou les détenteurs de droits externes. La reproduction d'images dans des publications imprimées ou en ligne ainsi que sur des canaux de médias sociaux ou des sites web n'est autorisée qu'avec l'accord préalable des détenteurs des droits. [En savoir plus](#)

### **Terms of use**

The ETH Library is the provider of the digitised journals. It does not own any copyrights to the journals and is not responsible for their content. The rights usually lie with the publishers or the external rights holders. Publishing images in print and online publications, as well as on social media channels or websites, is only permitted with the prior consent of the rights holders. [Find out more](#)

**Download PDF:** 14.04.2026

**ETH-Bibliothek Zürich, E-Periodica, <https://www.e-periodica.ch>**

## ROSSEMAISON – VELLERAT



*Croix du Nord à Rossemaison.*

### Rossemaison

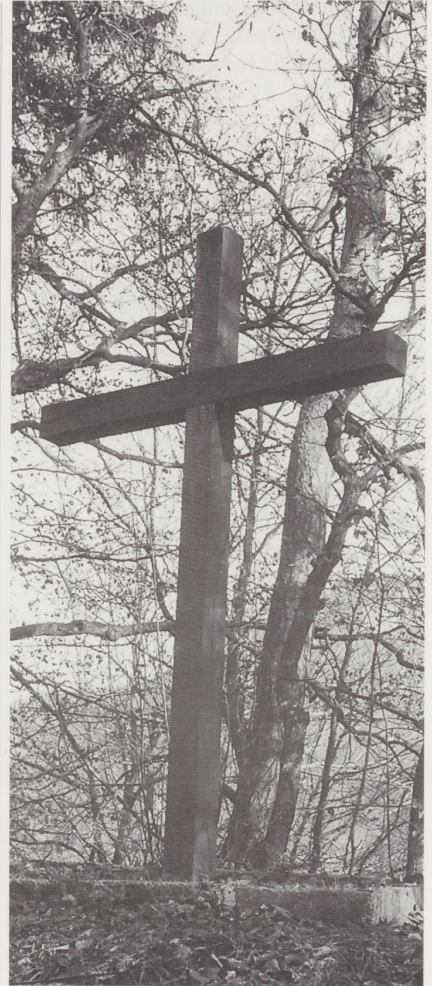
Deux croix ont été érigées dans ce charmant village qui prend aujourd'hui des airs de bourg résidentiel.

La première, installée au bord de la route qui conduit à Delémont, rappelle la mission de 1934. Ce fort beau crucifix en pierre du Jura est monté sur un socle élégant.

La deuxième, simple croix de bois, a pris place au centre du village.

### Vellerat

Les habitants de Vellerat avaient planté deux croix sur le ban communal. Une, la plus belle, a été détruite en 1985. La seconde, en bois, domine le site de Choindez. On la découvre dans un grand virage, au bord de la route qui descend à Courrendlin.



*Croix de la route de Courrendlin à Vellerat.*