

Zeitschrift: L'Hôtâ
Herausgeber: Association de sauvegarde du patrimoine rural jurassien
Band: 15 (1991)

Artikel: Verriers et verreries en Franche-Comté au XVIII siècle
Autor: [s.n.]
DOI: <https://doi.org/10.5169/seals-1064367>

Nutzungsbedingungen

Die ETH-Bibliothek ist die Anbieterin der digitalisierten Zeitschriften auf E-Periodica. Sie besitzt keine Urheberrechte an den Zeitschriften und ist nicht verantwortlich für deren Inhalte. Die Rechte liegen in der Regel bei den Herausgebern beziehungsweise den externen Rechteinhabern. Das Veröffentlichen von Bildern in Print- und Online-Publikationen sowie auf Social Media-Kanälen oder Webseiten ist nur mit vorheriger Genehmigung der Rechteinhaber erlaubt. [Mehr erfahren](#)

Conditions d'utilisation

L'ETH Library est le fournisseur des revues numérisées. Elle ne détient aucun droit d'auteur sur les revues et n'est pas responsable de leur contenu. En règle générale, les droits sont détenus par les éditeurs ou les détenteurs de droits externes. La reproduction d'images dans des publications imprimées ou en ligne ainsi que sur des canaux de médias sociaux ou des sites web n'est autorisée qu'avec l'accord préalable des détenteurs des droits. [En savoir plus](#)

Terms of use

The ETH Library is the provider of the digitised journals. It does not own any copyrights to the journals and is not responsible for their content. The rights usually lie with the publishers or the external rights holders. Publishing images in print and online publications, as well as on social media channels or websites, is only permitted with the prior consent of the rights holders. [Find out more](#)

Download PDF: 17.04.2026

ETH-Bibliothek Zürich, E-Periodica, <https://www.e-periodica.ch>

de nombreuses similitudes avec le calendrier grec.

En guise de conclusion, on pourrait encore alléguer que les Celtes ont réutilisé la Pierre Percée, la déplaçant pour en faire un instrument de mesure. Mais absolument rien ne nous permet de faire de telles suppositions sur place, et aucune description ou site concernant les Celtes ne permet de voir des similitudes, de faire des parallèles, des comparaisons qui autoriseraient de telles hypothèses. N'attribuons pas aux Celtes des gestes qui sont nos idées. Ce n'est pas avec de telles méthodes que l'on peut comprendre le passé, et on n'a pas le droit de l'interpréter sans le soutien d'indices véritablement scientifiques.

François Schifferdecker
Archéologue cantonal

Verriers et verreries en Franche-Comté au XVIII^e siècle

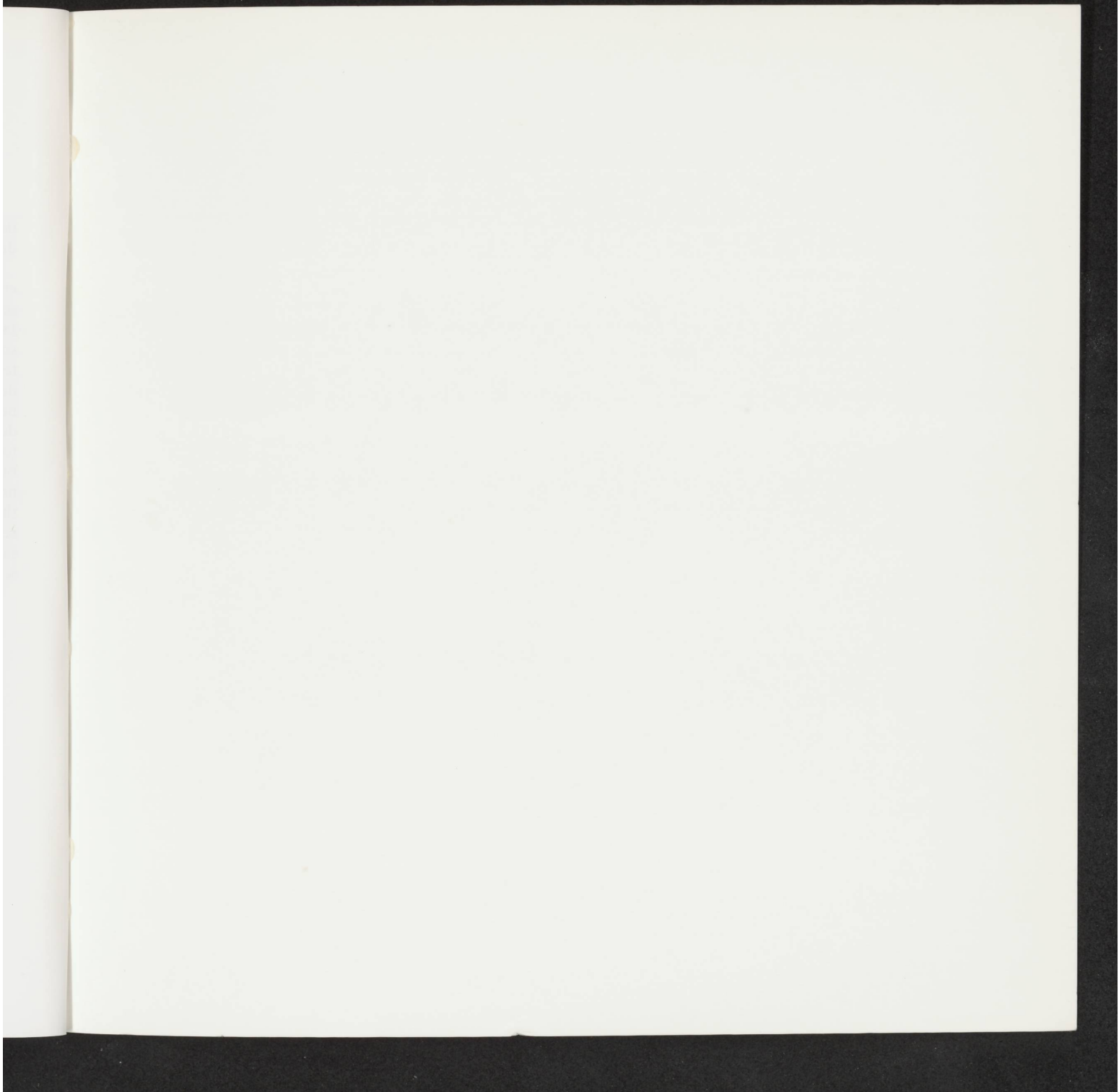
Dans « L'Hôtâ » N° 14, nous avons fait paraître un article concernant les anciennes verreries jurassiennes. A nos lecteurs qui voudraient en savoir davantage sur le sujet, nous signalons qu'une thèse en deux tomes (714 pages) a été publiée sous le titre « Verriers et verreries en Franche-Comté au XVIII^e siècle », chez l'éditeur Erti (collection « Recherches », rue Vaugirard 68, Paris). Ce travail très fouillé porte également sur les verreries de l'ancien Evêché de Bâle, et il est dû à Guy-Jean Michel.

Nous n'avions pas connaissance de cette thèse au moment où nous préparions notre article: elle a été diffusée en Suisse en 1990 alors que le N° 14 de notre revue était à l'impression. « Verriers et verreries en Franche-Comté au XVIII^e siècle » est sans doute l'ouvrage le plus complet et le mieux documenté paru à ce jour à propos de l'ancienne industrie du verre.

L'Hôtâ

Faint, illegible text, possibly bleed-through from the reverse side of the page.

Faint, illegible text, possibly bleed-through from the reverse side of the page.



15
1991