

Zeitschrift: L'Hôtâ
Herausgeber: Association de sauvegarde du patrimoine rural jurassien
Band: 2 (1979)

Artikel: Fabrication d'une roue
Autor: [s.n.]
DOI: <https://doi.org/10.5169/seals-1064208>

Nutzungsbedingungen

Die ETH-Bibliothek ist die Anbieterin der digitalisierten Zeitschriften auf E-Periodica. Sie besitzt keine Urheberrechte an den Zeitschriften und ist nicht verantwortlich für deren Inhalte. Die Rechte liegen in der Regel bei den Herausgebern beziehungsweise den externen Rechteinhabern. Das Veröffentlichen von Bildern in Print- und Online-Publikationen sowie auf Social Media-Kanälen oder Webseiten ist nur mit vorheriger Genehmigung der Rechteinhaber erlaubt. [Mehr erfahren](#)

Conditions d'utilisation

L'ETH Library est le fournisseur des revues numérisées. Elle ne détient aucun droit d'auteur sur les revues et n'est pas responsable de leur contenu. En règle générale, les droits sont détenus par les éditeurs ou les détenteurs de droits externes. La reproduction d'images dans des publications imprimées ou en ligne ainsi que sur des canaux de médias sociaux ou des sites web n'est autorisée qu'avec l'accord préalable des détenteurs des droits. [En savoir plus](#)

Terms of use

The ETH Library is the provider of the digitised journals. It does not own any copyrights to the journals and is not responsible for their content. The rights usually lie with the publishers or the external rights holders. Publishing images in print and online publications, as well as on social media channels or websites, is only permitted with the prior consent of the rights holders. [Find out more](#)

Download PDF: 23.02.2026

ETH-Bibliothek Zürich, E-Periodica, <https://www.e-periodica.ch>

Fabrication d'une roue

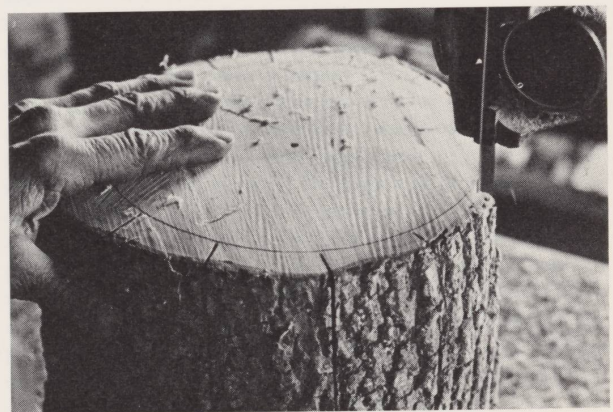


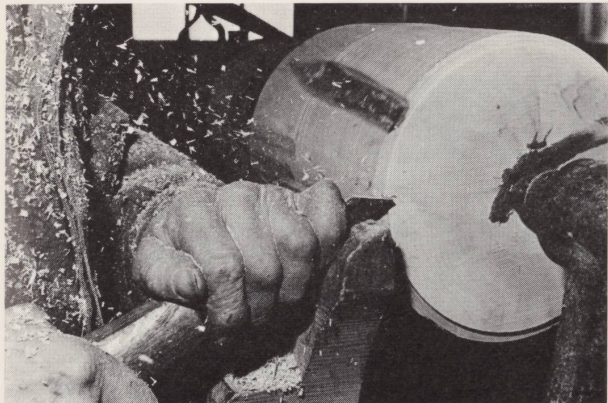
Les photographies suivantes démontrent le travail merveilleux d'un homme, menuisier de son métier, initié aux pratiques anciennes du charonnage. M. Louis Frund, de Bourrignon, nous a révélé avec une grande amabilité, les secrets de cet art, qu'il pratiquait il y a environ vingt-cinq ans. Les images suivantes fixent les principales étapes menant à la création d'un moyeu et des rayons d'une roue de char.

Dans le numéro 3 de l'Hôtâ, nous présenterons la pose des rayons, la fabrication et la mise en place de la jante et son cerclage.

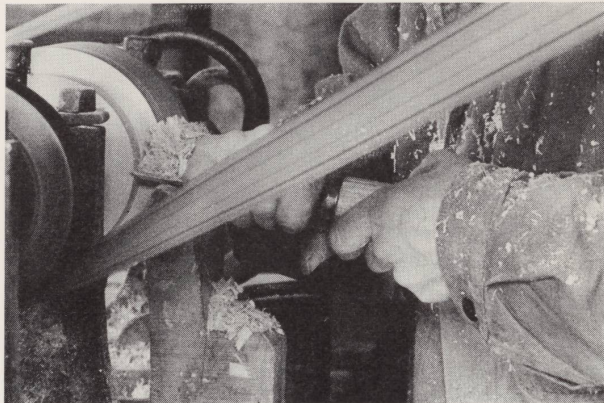
Reportage photographique de Jean-René Mœschler et Jean-René Wolfsberger.

Façonnage d'un cylindre dans une pièce d'érable.





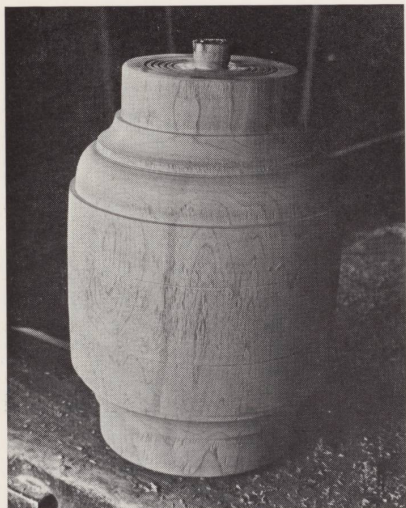
Travail au tour.



Tournage pour obtenir la forme d'un moyeu.

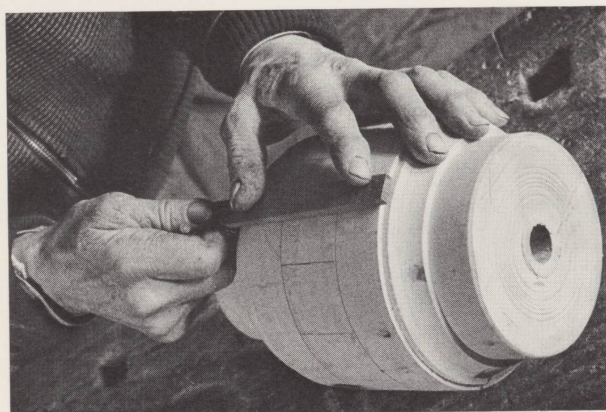
Calibrage du cylindre.



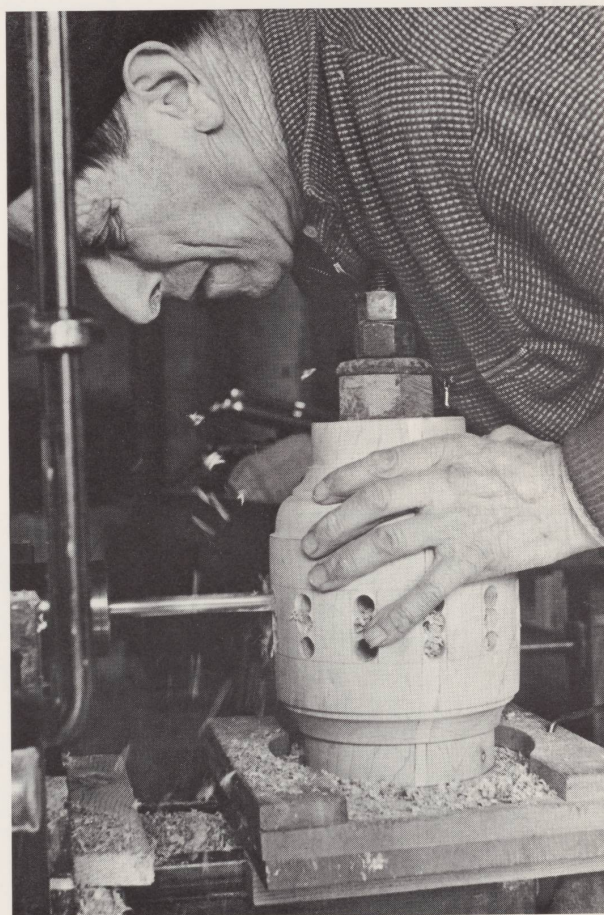


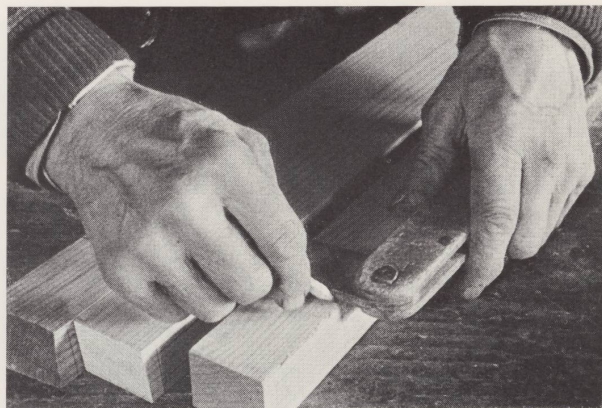
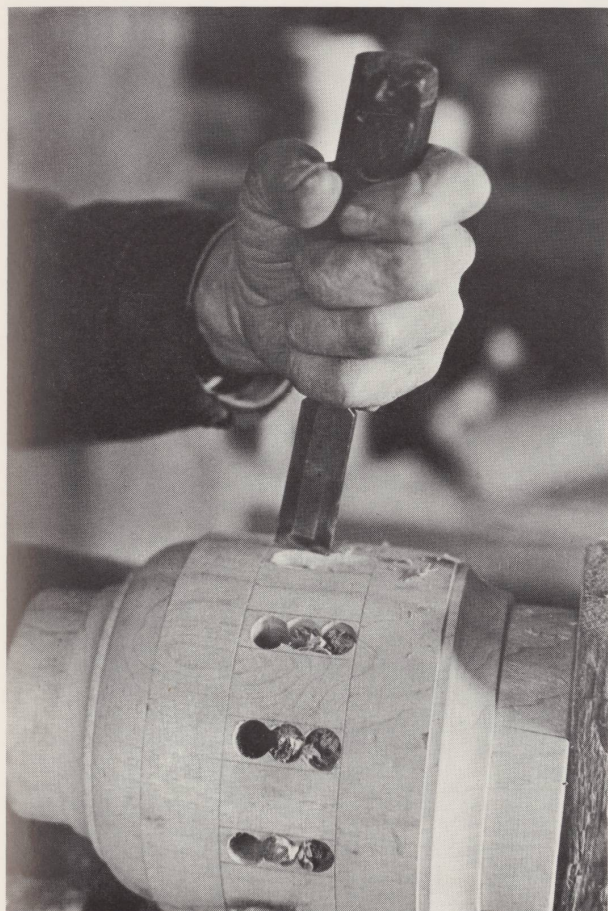
Forme finale
du moyeu.

Traçage des vingt-quatre divisions du moyeu.



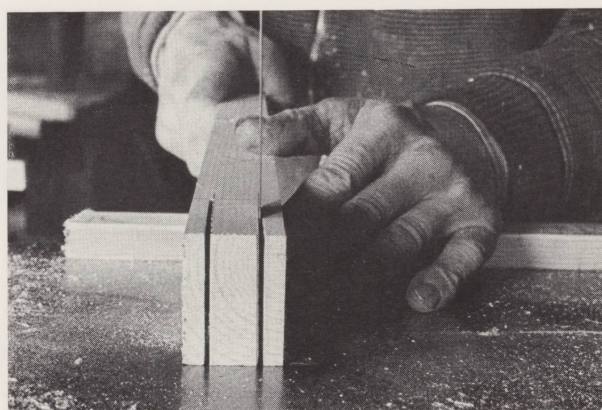
Percement des mortaises.





Traçage sur les pièces de frêne destinées aux rayons.

Sciage pour les tenons.





Approche de la forme des rayons.

Emploi de la vastringue.



Finition du tenon.

