

Zeitschrift: Heimatbuch Meilen
Herausgeber: Vereinigung Heimatbuch Meilen
Band: 45 (2005)

Rubrik: Statistisches über Meilen

Nutzungsbedingungen

Die ETH-Bibliothek ist die Anbieterin der digitalisierten Zeitschriften auf E-Periodica. Sie besitzt keine Urheberrechte an den Zeitschriften und ist nicht verantwortlich für deren Inhalte. Die Rechte liegen in der Regel bei den Herausgebern beziehungsweise den externen Rechteinhabern. Das Veröffentlichen von Bildern in Print- und Online-Publikationen sowie auf Social Media-Kanälen oder Webseiten ist nur mit vorheriger Genehmigung der Rechteinhaber erlaubt. [Mehr erfahren](#)

Conditions d'utilisation

L'ETH Library est le fournisseur des revues numérisées. Elle ne détient aucun droit d'auteur sur les revues et n'est pas responsable de leur contenu. En règle générale, les droits sont détenus par les éditeurs ou les détenteurs de droits externes. La reproduction d'images dans des publications imprimées ou en ligne ainsi que sur des canaux de médias sociaux ou des sites web n'est autorisée qu'avec l'accord préalable des détenteurs des droits. [En savoir plus](#)

Terms of use

The ETH Library is the provider of the digitised journals. It does not own any copyrights to the journals and is not responsible for their content. The rights usually lie with the publishers or the external rights holders. Publishing images in print and online publications, as well as on social media channels or websites, is only permitted with the prior consent of the rights holders. [Find out more](#)

Download PDF: 15.01.2026

ETH-Bibliothek Zürich, E-Periodica, <https://www.e-periodica.ch>

Statistisches über Meilen

	1. Januar	2001	2002	2003	2004	2005
Einwohnerzahl insgesamt ¹⁾		11554	11637	11744	11788	11895
Davon Ausländer		1770	1821	1881	1895	1915
Anzahl Haushaltungen		— *	— *	— *	5859	5827
Anzahl Stimmberechtigte		8073	8109	8119	8126	8191
Evangelisch-Reformierte ²⁾		50,0	49,0	48,1	47,2	46,6
Römisch-Katholiken ²⁾		27,0	27,2	27,1	27,3	27,2
0–19jährige ²⁾		18,9	18,9	18,8	18,6	18,7
20–64jährige ²⁾		63,9	62,7	62,6	62,5	61,8
65jährige und Ältere ²⁾		17,2	18,4	18,6	18,9	19,5
	2000	2001	2002	2003	2004	
Geburten ¹⁾	107	107	108	109	113	
Todesfälle ¹⁾	123	103	92	106	106	
Zuzüge ¹⁾	1044	963	1044	897	928	
Wegzüge ¹⁾	864	876	949	878	869	
Ansätze der Gemeindesteuern in Prozenten	2001	2002	2003	2004	2005	
Politisches Gemeindegut	52	52	52	52	52	
Schulgut	32	30	30	30	30	
	84	82	82	82	82	
Reformiertes Kirchengut	9	9	9	9	9	
Katholisches Kirchengut	12	11	10	10	10	
Total für Reformierte	93	91	91	91	91	
Total für Katholiken	96	93	92	92	92	

¹⁾ Ohne Wochenaufenthalter und ohne Saisonarbeiter.

²⁾ In % der Gesamteinwohnerzahl.

* Zahl nicht mehr erhältlich.

Zahl der Steuerpflichtigen	2000	2001	2002	2003	2004	
Natürliche Personen	6993	7100	7110	7078	7129	
Juristische Personen	273	269	297	296	340	
Steuereinnahmen in Mio. Fr.	2000	2001	2002	2003	2004	
Politisches Gemeindegut	25,740	26,715	27,986	26,678	26,140	
Schulgut	116,240	16,302	16,017	15,262	14,951	
Ref. Kirchengut	2,219	2,390	2,479	2,327	2,279	
Kath. Kirchengut	1,140	1,303	1,279	1,156	1,148	
Total ordentliche Steuern	45,339	46,710	47,761	45,423	44,518	
Handänderungssteuern	930	1,801	1,461	1,468	1,066	
Grundstückgewinnsteuern	4,150	6,501	7,667	4,923	5,507	
Total ausserordentliche Steuern	5,080	8,302	9,128	6,391	6,573	
Schülerinnen und Schüler der Volksschule	2000/01	2001/02	2002/03	2003/04	2004/05	
Primarschule	634	620	639	647	661	
Oberstufe AVO	230	225	216	212	215	
Total	864	845	855	859	876	
Kindergarten	207	227	214	219	215	
Mittelschüler aus Meilen ¹⁾	Schuljahr2000/01	2001/02	2002/03	2003/04	2004/05	
7.–9. Schuljahr (= Schulpflichtige)	81	81	85	80	95	
10.–13. Schuljahr	122	126	100	108	106	
Lehrlinge aus Meilen und Lehrstellen in Meilen	2003	Lehrlinge 2004	2005	2003	Lehrstellen 2004	2005
	166	158	151	206	196	220
Neu erstellte Gebäude und Wohnungen	2000	2001	2002	2003	2004	
Einfamilienhäuser	22	3	15	21	1	
Mehrfamilienhäuser	23	4	5	5	7	
Total neue Wohnungen	77	41	61	56	95	
Wohnungsbestand ²⁾	5531	5572	5591	5639	5718	
	1999	2000	2001	2002	2003	2004
Grundbuchamtliche Handänderungen	211	135	214	173	153	125
Summe ³⁾	181,0	114,9	199,8	163,3	174,7	100
Hypothekarverkehr, Gesamtbe- trag der Grundpfandrechte ³⁾	1821,6	1884,9	1994,6	2075,2	2163,6	2250
Neuerrichtete Grundpfandrechte ³⁾	106,3	76,4	131,7	117,3	120,4	100,2
Gelöschte Grundpfandrechte ³⁾	8,6	13,0	22,0	36,7	31,9	13,9

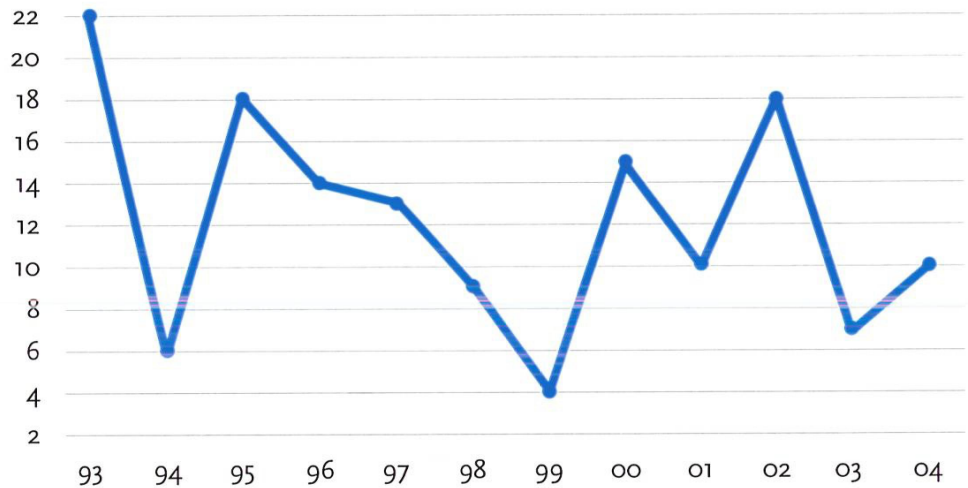
¹⁾ Lernende an der KME Zürich inbegriffen, Privatschulen jedoch nicht enthalten.

²⁾ Am Ende des Stichtages (31. Dezember), inbegriffen Änderungen durch Umbau, Abbruch und Brand.

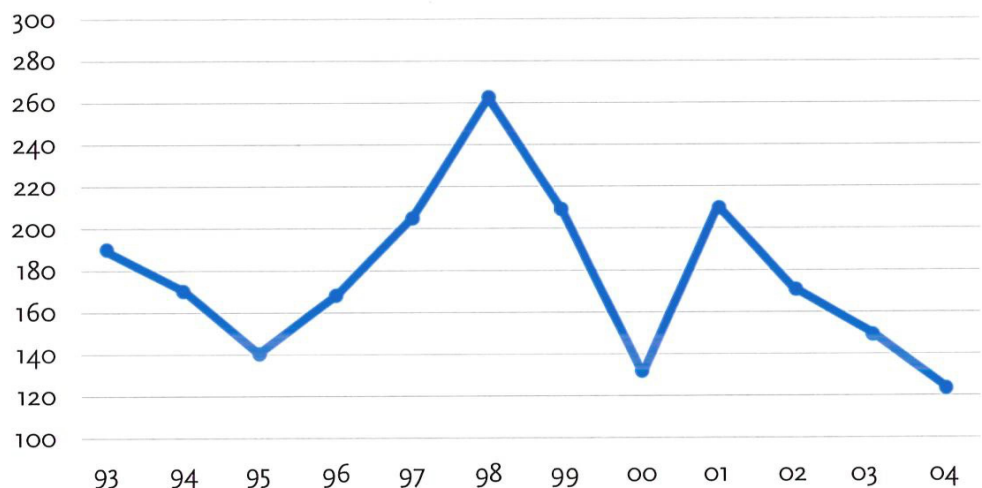
³⁾ In Mio. Fr.

Zur Rezession zeigen wir wie letztes Jahr die Konkurseröffnungen und die grundbuchamtlichen Handänderungen. In beiden Fällen kann erst die Beobachtung über einen längeren Zeitraum den wahren Trend zeigen.

Anzahl der Konkurs-
eröffnungen im
Kreis Meilen-Herrliberg



Anzahl grundbuchamt-
licher Handänderungen in
der Gemeinde Meilen



Summe der grundbuchamt-
lichen Handänderungen
in der Gemeinde Meilen
(in Mio. Fr.)

