

Zeitschrift: Heimatbuch Meilen
Herausgeber: Vereinigung Heimatbuch Meilen
Band: 44 (2004)

Rubrik: Statistisches über Meilen

Nutzungsbedingungen

Die ETH-Bibliothek ist die Anbieterin der digitalisierten Zeitschriften auf E-Periodica. Sie besitzt keine Urheberrechte an den Zeitschriften und ist nicht verantwortlich für deren Inhalte. Die Rechte liegen in der Regel bei den Herausgebern beziehungsweise den externen Rechteinhabern. Das Veröffentlichen von Bildern in Print- und Online-Publikationen sowie auf Social Media-Kanälen oder Webseiten ist nur mit vorheriger Genehmigung der Rechteinhaber erlaubt. [Mehr erfahren](#)

Conditions d'utilisation

L'ETH Library est le fournisseur des revues numérisées. Elle ne détient aucun droit d'auteur sur les revues et n'est pas responsable de leur contenu. En règle générale, les droits sont détenus par les éditeurs ou les détenteurs de droits externes. La reproduction d'images dans des publications imprimées ou en ligne ainsi que sur des canaux de médias sociaux ou des sites web n'est autorisée qu'avec l'accord préalable des détenteurs des droits. [En savoir plus](#)

Terms of use

The ETH Library is the provider of the digitised journals. It does not own any copyrights to the journals and is not responsible for their content. The rights usually lie with the publishers or the external rights holders. Publishing images in print and online publications, as well as on social media channels or websites, is only permitted with the prior consent of the rights holders. [Find out more](#)

Download PDF: 16.02.2026

ETH-Bibliothek Zürich, E-Periodica, <https://www.e-periodica.ch>

Statistisches über Meilen

	1. Januar	2000	2001	2002	2003	2004
Einwohnerzahl insgesamt ¹⁾		11430	11554	11637	11744	11788
Davon Ausländer		1762	1770	1821	1881	1895
Anzahl Haushaltungen		— *	— *	— *	— *	5859
Anzahl Stimmberechtigte		7925	8073	8109	8119	8126
Evangelisch-Reformierte ²⁾		50,8	50,0	49,0	48,1	47,2
Römisch-Katholiken ²⁾		27,3	27,0	27,2	27,1	27,3
0–19jährige ²⁾		19,1	18,9	18,9	18,8	18,6
20–64jährige ²⁾		61,6	63,9	62,7	62,6	62,5
65jährige und Ältere ²⁾		19,3	17,2	18,4	18,6	18,9
		1999	2000	2001	2002	2003
Geburten ¹⁾		106	107	107	108	109
Todesfälle ¹⁾		111	123	103	92	106
Zuzüge ¹⁾		1209	1044	963	1044	897
Wegzüge ¹⁾		861	864	876	949	878
Ansätze der Gemeindesteuern in Prozenten		2000	2001	2002	2003	2004
Politisches Gemeindegut		55	52	52	52	52
Schulgut		35	32	30	30	30
		90	84	82	82	82
Reformiertes Kirchengut		9	9	9	9	9
Katholisches Kirchengut		12	12	11	10	10
Total für Reformierte		99	93	91	91	91
Total für Katholiken		102	96	93	92	92

¹⁾ Ohne Wochenaufenthalter und ohne Saisonarbeiter.

²⁾ In % der Gesamteinwohnerzahl.

* Zahl nicht mehr erhältlich.

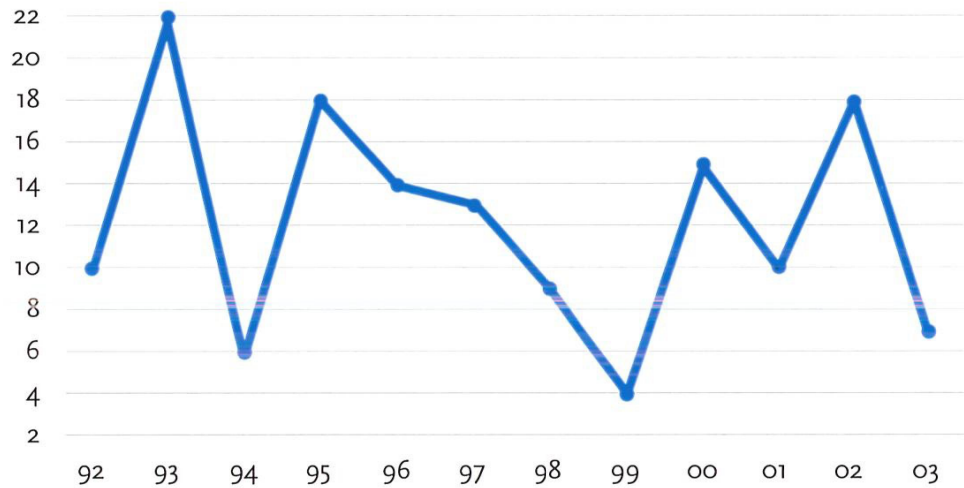
Zahl der Steuerpflichtigen	1999	2000	2001	2002	2003	
Natürliche Personen	6790	6993	7100	7110	7078	
Juristische Personen	270	273	269	297	296	
Steuereinnahmen in Mio. Fr.	1999	2000	2001	2002	2003	
Politisches Gemeindegut	27,523	25,740	26,715	27,986	26,678	
Schulgut	16,657	16,240	16,302	16,017	15,262	
Ref. Kirchengut	2,256	2,219	2,390	2,479	2,327	
Kath. Kirchengut	1,307	1,140	1,303	1,279	1,156	
Total ordentliche Steuern	47,743	45,339	46,710	47,761	45,423	
Handänderungssteuern	1,416	930	1,801	1,461	1,468	
Grundstückgewinnsteuern	5,591	4,150	6,501	7,667	4,923	
Total ausserordentliche Steuern	7,007	5,080	8,302	9,128	6,391	
Schülerinnen und Schüler der Volksschule	1999/00	2000/01	2001/02	2002/03	2003/04	
Primarschule	624	634	620	639	647	
Oberstufe AVO	227	230	225	216	212	
Total	851	864	845	855	859	
Kindergarten	201	207	227	214	219	
Mittelschüler aus Meilen	Schuljahr	1999/00	2000/01	2001/02	2002/03	2003/04
7.–9. Schuljahr (= Schulpflichtige)		67	81	81	85	80
10.–13. Schuljahr		144	122	126	100	108
Lehrlinge aus Meilen und Lehrstellen in Meilen	2002	Lehrlinge 2003	2004	2002	Lehrstellen 2003	2004
	168	166	158	209	206	196
Neu erstellte Gebäude und Wohnungen	1999	2000	2001	2002	2003	
Einfamilienhäuser	38	22	3	15	21	
Mehrfamilienhäuser	10	23	4	5	5	
Total neue Wohnungen	121	77	41	61	56	
Wohnungsbestand ¹⁾	5454	5531	5572	5591	5639	
	1998	1999	2000	2001	2002	2003
Grundbuchamtliche						
Handänderungen	261,0	211	135	214	173	153
Summe ²⁾	216,8	181,0	114,9	199,8	163,3	174,7
Hypothekarverkehr, Gesamtbe- trag der Grundpfandrechte ²⁾	1724,0	1821,6	1884,9	1994,6	2075,2	2163,6
Neuerrichtete						
Grundpfandrechte ²⁾	120,4	106,3	76,4	131,7	117,3	120,4
Gelöschte Grundpfandrechte ²⁾	7,4	8,6	13,0	22,0	36,7	31,9

¹⁾ Am Ende des Stichjahres (31. Dezember), inbegriffen Änderungen durch Umbau, Abbruch und Brand.

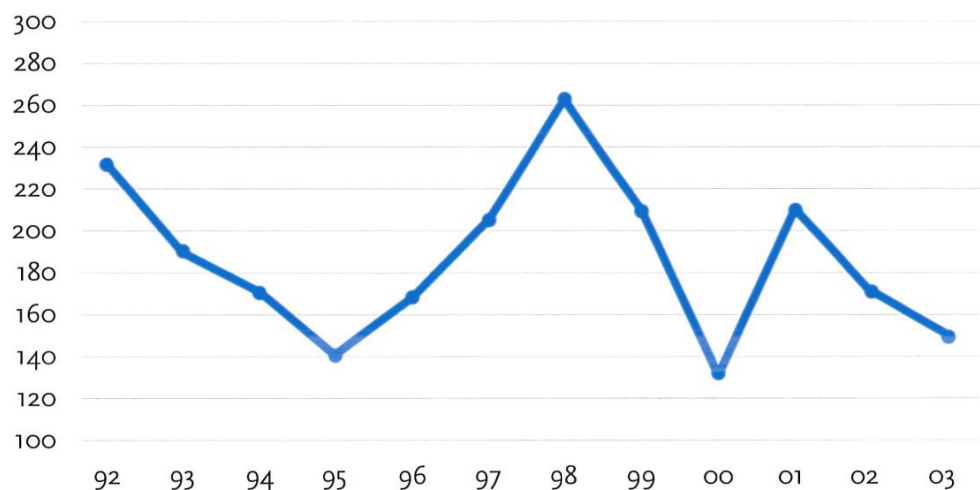
²⁾ In Mio. Fr.

Zur Rezession zeigen wir wie letztes Jahr die Konkurseröffnungen und die grundbuchamtlichen Handänderungen. Die Tendenz ist je gegenläufig, doch in beiden Fällen kann erst die Beobachtung über einen längeren Zeitraum den wahren Trend zeigen.

Anzahl der Konkurs-
eröffnungen im
Kreis Meilen-Herrliberg



Anzahl grundbuchamt-
licher Handänderungen in
der Gemeinde Meilen



Summe der grundbuchamt-
lichen Handänderungen
in der Gemeinde Meilen
(in Mio. Fr.)

