

Zeitschrift: Heimatbuch Meilen
Herausgeber: Vereinigung Heimatbuch Meilen
Band: 43 (2003)

Rubrik: Statistisches über Meilen

Nutzungsbedingungen

Die ETH-Bibliothek ist die Anbieterin der digitalisierten Zeitschriften auf E-Periodica. Sie besitzt keine Urheberrechte an den Zeitschriften und ist nicht verantwortlich für deren Inhalte. Die Rechte liegen in der Regel bei den Herausgebern beziehungsweise den externen Rechteinhabern. Das Veröffentlichen von Bildern in Print- und Online-Publikationen sowie auf Social Media-Kanälen oder Webseiten ist nur mit vorheriger Genehmigung der Rechteinhaber erlaubt. [Mehr erfahren](#)

Conditions d'utilisation

L'ETH Library est le fournisseur des revues numérisées. Elle ne détient aucun droit d'auteur sur les revues et n'est pas responsable de leur contenu. En règle générale, les droits sont détenus par les éditeurs ou les détenteurs de droits externes. La reproduction d'images dans des publications imprimées ou en ligne ainsi que sur des canaux de médias sociaux ou des sites web n'est autorisée qu'avec l'accord préalable des détenteurs des droits. [En savoir plus](#)

Terms of use

The ETH Library is the provider of the digitised journals. It does not own any copyrights to the journals and is not responsible for their content. The rights usually lie with the publishers or the external rights holders. Publishing images in print and online publications, as well as on social media channels or websites, is only permitted with the prior consent of the rights holders. [Find out more](#)

Download PDF: 17.02.2026

ETH-Bibliothek Zürich, E-Periodica, <https://www.e-periodica.ch>

Statistisches über Meilen

	1. Januar	1999	2000	2001	2002	2003
Einwohnerzahl insgesamt ¹⁾		11121	11430	11554	11637	11744
Davon Ausländer		1720	1762	1770	1821	1881
Anzahl Haushaltungen		4940	— *	— *	— *	— *
Anzahl Stimmberechtigte		7764	7925	8073	8109	8119
Evangelisch-Reformierte ²⁾		51,3	50,8	50,0	49,0	48,1
Römisch-Katholiken ²⁾		27,3	27,3	27,0	27,2	27,1
0–19jährige ²⁾		18,9	19,1	18,9	18,9	18,8
20–64jährige ²⁾		62,6	61,6	63,9	62,7	62,6
65jährige und Ältere ²⁾		18,5	19,3	17,2	18,4	18,6
	1998	1999	2000	2001	2002	
Geburten ¹⁾	92	106	107	107	108	
Todesfälle ¹⁾	92	111	123	103	92	
Zuzüge ¹⁾	1049	1209	1044	963	1044	
Wegzüge ¹⁾	881	861	864	876	949	
Ansätze der Gemeindesteuern in Prozenten	1999	2000	2001	2002	2003	
Politisches Gemeindegut	59	55	52	52	52	
Schulgut	36	35	32	30	30	
	95	90	84	82	82	
Reformiertes Kirchengut	9	9	9	9	9	
Katholisches Kirchengut	14	12	12	11	10	
Total für Reformierte	104	99	93	91	91	
Total für Katholiken	109	102	96	93	92	

¹⁾ Ohne Wochenaufenthalter und ohne Saisonarbeiter.

²⁾ In % der Gesamteinwohnerzahl.

* Zahl nicht mehr erhältlich.

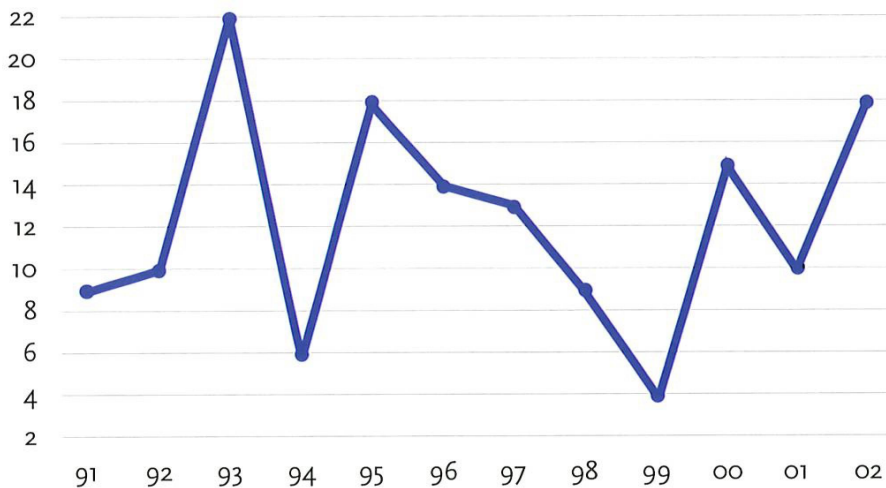
Zahl der Steuerpflichtigen		1998	1999	2000	2001	2002	
Natürliche Personen		6851*	6790	6993	7100	7110	
Juristische Personen			270	273	269	297	
Steuereinnahmen in Mio. Fr.		1998	1999	2000	2001	2002	
Politisches Gemeindegut		23,163	27,523	25,740	26,715	27,986	
Schulgut		14,086	16,657	16,240	16,302	16,017	
Ref. Kirchengut		1,962	2,256	2,219	2,390	2,479	
Kath. Kirchengut		1,118	1,307	1,140	1,303	1,279	
Total ordentliche Steuern		40,329	47,743	45,339	46,710	47,761	
Handänderungssteuern		1,988	1,416	930	1,801	1,461	
Grundstückgewinnsteuern		6,676	5,591	4,150	6,501	7,667	
Total ausserordentliche Steuern		8,664	7,007	5,080	8,302	9,128	
Schülerinnen und Schüler der Volksschule		1998/99	1999/00	2000/01	2001/02	2002/03	
Primarschule		592	624	634	620	639	
Oberstufe AVO		229	227	230	225	216	
Total		821	851	864	845	855	
Kindergarten		205	201	207	227	214	
Mittelschüler aus Meilen		Schuljahr	1998/99	1999/00	2000/01	2001/02	2002/03
7.–9. Schuljahr (= Schulpflichtige)			71	67	81	81	85
10.–13. Schuljahr			142	144	122	126	100
Lehrlinge aus Meilen und Lehrstellen in Meilen		2001	Lehrlinge 2002	2003	2001	Lehrstellen 2002	2003
		180	168	166	229	209	206
Neu erstellte Gebäude und Wohnungen		1998	1999	2000	2001	2002	
Einfamilienhäuser		2	38	22	3	15	
Mehrfamilienhäuser		7	10	23	4	5	
Total neue Wohnungen		24	121	77	41	61	
Wohnungsbestand ¹⁾		5333	5454	5531	5572	5591	
		1997	1998	1999	2000	2001	2002
Grundbuchamtliche							
Handänderungen		203,0	261,0	211	135	214	173
Summe ²⁾		102,1	216,8	181,0	114,9	199,8	163,3
Hypothekarverkehr, Gesamtbe- trag der Grundpfandrechte ²⁾		1610,9	1724,0	1821,6	1884,9	1994,6	2075,2
Neuerrichtete							
Grundpfandrechte ²⁾		108,8	120,4	106,3	76,4	131,7	117,3
Gelöschte Grundpfandrechte ²⁾		28,7	7,4	8,6	13,0	22,0	36,7

* nur Total erhältlich.

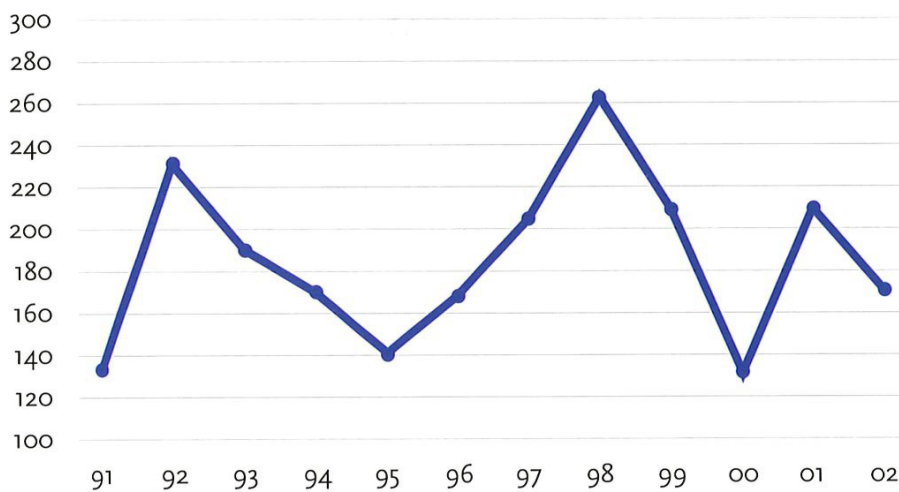
¹⁾ Am Ende des Stichjahres (31. Dezember), inbegriffen Änderungen durch Umbau, Abbruch und Brand.

²⁾ In Mio. Fr.

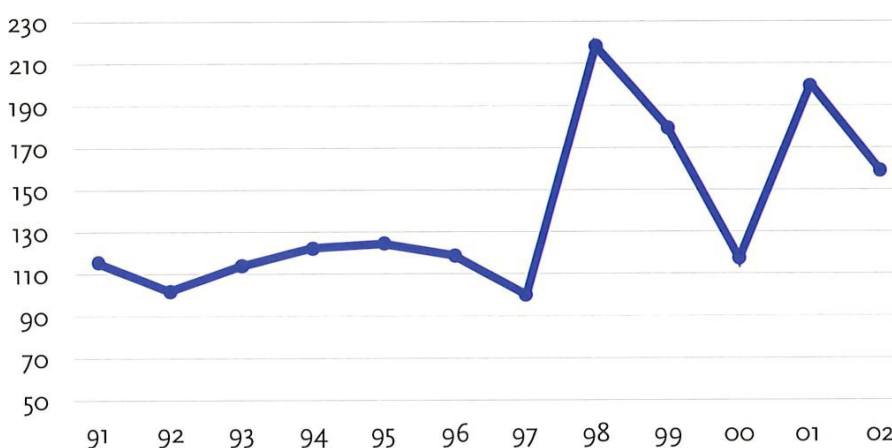
Zur Rezession zeigen wir wie letztes Jahr die Konkurseröffnungen und die grundbuchamtliche Handänderungen. Die Tendenz ist je gegenläufig, doch in beiden Fällen kann erst die Beobachtung über einen längeren Zeitraum den wahren Trend zeigen.



Anzahl der Konkurseröffnungen
Kreis Meilen-Herrliberg



Gemeinde Meilen
Grundbuchamtliche Handänderungen



Summe (in Mio.)
Grundbuchamtliche Handänderungen