

**Zeitschrift:** Heimatbuch Meilen  
**Herausgeber:** Vereinigung Heimatbuch Meilen  
**Band:** 40 (2000)  
  
**Rubrik:** Statistisches über Meilen

### **Nutzungsbedingungen**

Die ETH-Bibliothek ist die Anbieterin der digitalisierten Zeitschriften auf E-Periodica. Sie besitzt keine Urheberrechte an den Zeitschriften und ist nicht verantwortlich für deren Inhalte. Die Rechte liegen in der Regel bei den Herausgebern beziehungsweise den externen Rechteinhabern. Das Veröffentlichen von Bildern in Print- und Online-Publikationen sowie auf Social Media-Kanälen oder Webseiten ist nur mit vorheriger Genehmigung der Rechteinhaber erlaubt. [Mehr erfahren](#)

### **Conditions d'utilisation**

L'ETH Library est le fournisseur des revues numérisées. Elle ne détient aucun droit d'auteur sur les revues et n'est pas responsable de leur contenu. En règle générale, les droits sont détenus par les éditeurs ou les détenteurs de droits externes. La reproduction d'images dans des publications imprimées ou en ligne ainsi que sur des canaux de médias sociaux ou des sites web n'est autorisée qu'avec l'accord préalable des détenteurs des droits. [En savoir plus](#)

### **Terms of use**

The ETH Library is the provider of the digitised journals. It does not own any copyrights to the journals and is not responsible for their content. The rights usually lie with the publishers or the external rights holders. Publishing images in print and online publications, as well as on social media channels or websites, is only permitted with the prior consent of the rights holders. [Find out more](#)

**Download PDF:** 16.01.2026

**ETH-Bibliothek Zürich, E-Periodica, <https://www.e-periodica.ch>**

# Statistisches über Meilen

|   | 1. Januar | 1996  | 1997  | 1998  | 1999  | 2000  |
|---|-----------|-------|-------|-------|-------|-------|
| Einwohnerzahl insgesamt <sup>1)</sup>           |           | 10864 | 10937 | 10824 | 11121 | 11430 |
| Davon Ausländer                                 |           | 1638  | 1698  | 1625  | 1720  | 1762  |
| Anzahl Haushaltungen                            |           | 4791  | 4837  | 4835  | 4940  | — *   |
| Anzahl Stimmberechtigte                         |           | 7594  | 7627  | 7646  | 7764  | 7925  |
| Evangelisch-Reformierte <sup>2)</sup>           |           | 53,3  | 52,4  | 52,0  | 51,3  | 50,8  |
| Römisch-Katholiken <sup>2)</sup>                |           | 28,3  | 27,9  | 27,5  | 27,3  | 27,3  |
| 0–19jährige <sup>2)</sup>                       |           | 19,7  | 19,7  | 19,0  | 18,9  | 19,1  |
| 20–64jährige <sup>2)</sup>                      |           | 63,0  | 62,8  | 62,8  | 62,6  | 61,6  |
| 65jährige und Ältere <sup>2)</sup>              |           | 17,3  | 17,5  | 18,2  | 18,5  | 19,3  |
|   |           | 1995  | 1996  | 1997  | 1998  | 1999  |
| Geburten <sup>1)</sup>                          |           | 101   | 102   | 105   | 92    | 106   |
| Todesfälle <sup>1)</sup>                        |           | 90    | 72    | 101   | 92    | 111   |
| Zuzüge <sup>1)</sup>                            |           | 948   | 987   | 835   | 1049  | 1209  |
| Wegzüge <sup>1)</sup>                           |           | 917   | 961   | 957   | 881   | 861   |
| <b>Ansätze der Gemeindesteuern in Prozenten</b> |           | 1996  | 1997  | 1998  | 1999  | 2000  |
| Politisches Gemeindegut                         |           | 59    | 59    | 59    | 59    | 55    |
| Schulgut  |           | 36    | 36    | 36    | 36    | 35    |
|   |           | 95    | 95    | 95    | 95    | 90    |
| Reformiertes Kirchengut                         |           | 9     | 9     | 9     | 9     | 9     |
| Katholisches Kirchengut                         |           | 14    | 14    | 14    | 14    | 12    |
| Total für Reformierte                           |           | 104   | 104   | 104   | 104   | 99    |
| Total für Katholiken                            |           | 109   | 109   | 109   | 109   | 102   |

<sup>1)</sup> Ohne Wochenaufenthalter und ohne Saisonarbeiter

<sup>2)</sup> In % der Gesamteinwohnerzahl

\* Zahl nicht mehr erhältlich

|   |           |                   |         |         |                     |         |
|---|-----------|-------------------|---------|---------|---------------------|---------|
| <b>Zahl der Steuerpflichtigen</b>                     | 1995      | 1996              | 1997    | 1998    | 1999                |         |
| Natürliche Personen                                   | 6414      | 6595              | 6631    | 6851*   | 6790                |         |
| Juristische Personen                                  | 251       | 246               | 256     |         | 270                 |         |
| <b>Steuereinnahmen in Mio. Fr.</b>                    | 1995      | 1996              | 1997    | 1998    | 1999                |         |
| Politisches Gemeindegut                               | 25,368    | 25,686            | 25,659  | 23,163  | 27,523              |         |
| Schulgut  | 15,432    | 15,625            | 15,609  | 14,086  | 16,657              |         |
| Ref. Kirchengut                                       | 2,186     | 2,268             | 2,258   | 1,962   | 2,256               |         |
| Kath. Kirchengut                                      | 1,250     | 1,196             | 1,130   | 1,118   | 1,307               |         |
| Total ordentliche Steuern                             | 44,236    | 44,775            | 44,656  | 40,329  | 47,743              |         |
| Handänderungssteuern                                  | 1,392     | 1,194             | 0,758   | 1,988   | 1,416               |         |
| Grundstückgewinnsteuern                               | 4,076     | 3,855             | 3,690   | 6,676   | 5,591               |         |
| Total ausserordentliche Steuern                       | 5,468     | 5,049             | 4,448   | 8,664   | 7,007               |         |
| <b>Schülerinnen und Schüler der Volksschule</b>       | 1995/96   | 1996/97           | 1997/98 | 1998/99 | 1999/00             |         |
| Primarschule  | 568       | 570               | 579     | 592     | 624                 |         |
| Oberstufe AVO   | 236       | 244               | 225     | 229     | 227                 |         |
| Total   | 804       | 814               | 804     | 821     | 851                 |         |
| Kindergarten  | 210       | 204               | 201     | 205     | 201                 |         |
| <b>Mittelschüler aus Meilen</b>                       | Schuljahr | 1996/97           | 1996/97 | 1997/98 | 1998/99             | 1999/00 |
| 7.–9. Schuljahr (= Schulpflichtige)                   |           | 84                | 69      | 57      | 71                  | 67      |
| 10.–13. Schuljahr                                     |           | 164               | 163     | 158     | 142                 | 144     |
| <b>Lehrlinge aus Meilen und Lehrstellen in Meilen</b> | 1998      | Lehrlinge<br>1999 | 2000    | 1998    | Lehrstellen<br>1999 | 2000    |
|   | 192       | 201               | 208     | 203     | 208                 | 226     |

\* nur Total erhältlich

| Neu erstellte Gebäude und Wohnungen | 1995 | 1996 | 1997 | 1998 | 1999 |
|-------------------------------------|------|------|------|------|------|
| Einfamilienhäuser                   | 9    | 13   | 6    | 2    | 38   |
| Mehrfamilienhäuser                  | 5    | 7    | 7    | 7    | 10   |
| Total neue Wohnungen                | 26   | 56   | 33   | 24   | 121  |
| Wohnungsbestand <sup>1)</sup>       | 5220 | 5276 | 5309 | 5333 | 5454 |

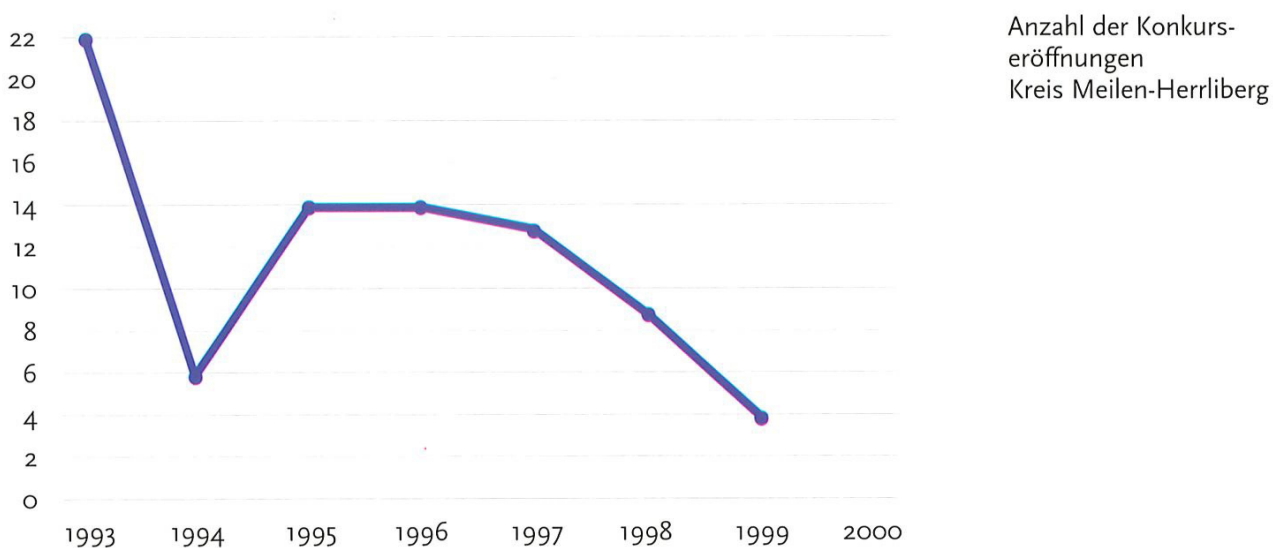
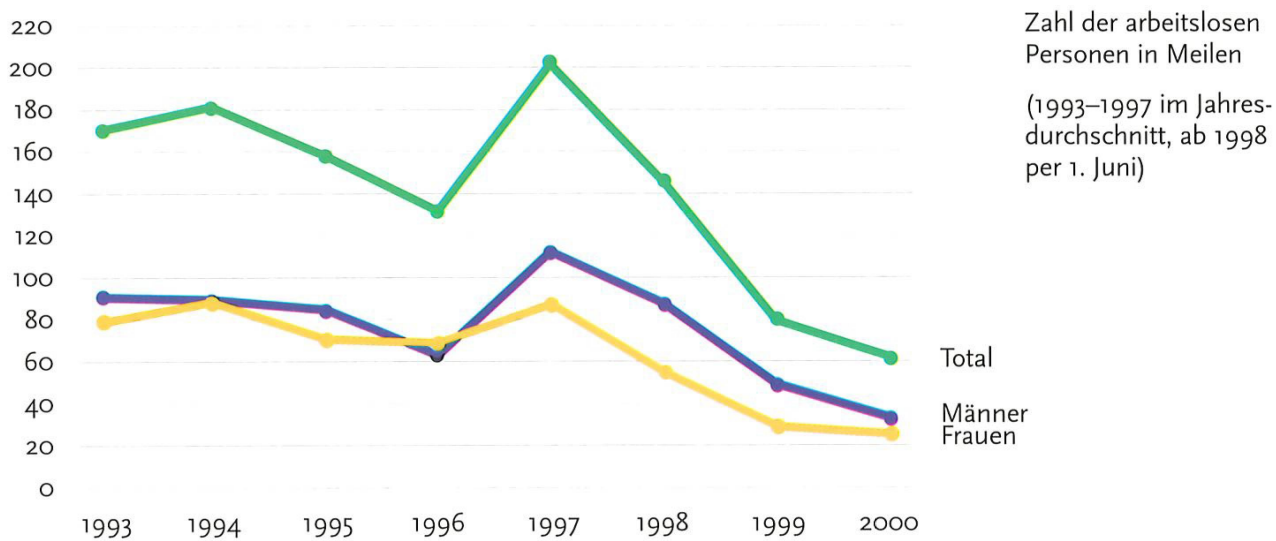
|   | 1994   | 1995   | 1996   | 1997   | 1998   | 1999   |
|---|--------|--------|--------|--------|--------|--------|
| Grundbuchamtliche   |        |        |        |        |        |        |
| Handänderungen  | 177    | 142    | 168,0  | 203,0  | 261,0  | 211    |
| Summe <sup>2)</sup>   | 124,0  | 127,6  | 120,7  | 102,1  | 216,8  | 181,0  |
| Hypothekarverkehr, Gesamtbe-<br>trag der Grundpfandrechte <sup>2)</sup> | 1421,7 | 1488,1 | 1530,9 | 1610,9 | 1724,0 | 1821,6 |
| Neuerrichtete   |        |        |        |        |        |        |
| Grundpfandrechte <sup>2)</sup>  | 76,1   | 93,4   | 69,5   | 108,8  | 120,4  | 106,3  |
| Gelöschte Grundpfandrechte <sup>2)</sup>                                | 19,2   | 27,0   | 26,7   | 28,7   | 7,4    | 8,6    |

<sup>1)</sup> Am Ende des Stichjahres (31. Dezember),  
inbegriffen Änderungen durch Umbau, Abbruch und Brand

<sup>2)</sup> In Mio. Fr.

An dieser Stelle werden Zahlen aus verschiedenen Bereichen veröffentlicht, je nach aktuellem Wichtigkeitsgrad – sozusagen die Wechselausstellung innerhalb der Rubrik «Statistik».

Zur Rezession:

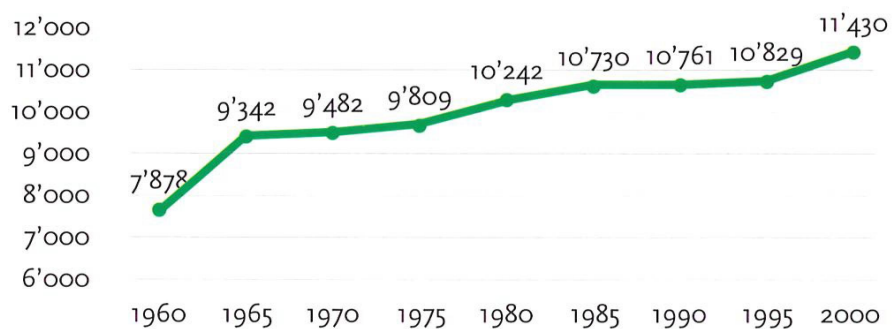




## Statistik 1960–2000

Das Vierzig-Jahr-Jubiläum des Heimatbuches Meilen und der Schritt ins neue Jahrtausend sind der Anlass zu einer Statistik über die ganze Zeitspanne, in der diese Rubrik erschien. Obwohl seit dem ersten Band präsent, deckte sie anfänglich noch nicht alle heutigen Sparten ab, so wie auch diese jetzige Übersicht nur einige ausgewählte, aber dafür recht aussagekräftige Zahlen enthält. Für das laufende Jahr sind verständlicherweise noch nicht alle Daten verfügbar. *Kursiv gedruckte Zahlen beziehen sich auf 1999.*

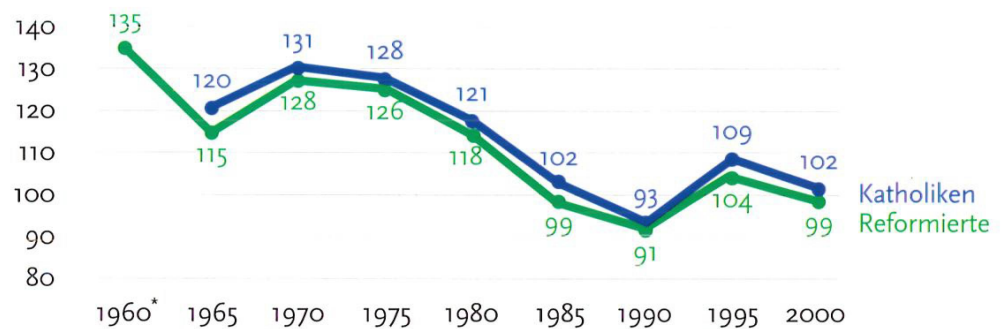
Einwohnerzahlen total



Schüler Volksschule



Steuerfuss für  
Reformierte und  
Katholiken



\* Kath. Kirchgemeinde erst seit 1963

