

**Zeitschrift:** Jahresbericht / Bernisches Historisches Museum  
**Herausgeber:** Bernisches Historisches Museum  
**Band:** - (2007)  
  
**Rubrik:** Gebäude

### **Nutzungsbedingungen**

Die ETH-Bibliothek ist die Anbieterin der digitalisierten Zeitschriften auf E-Periodica. Sie besitzt keine Urheberrechte an den Zeitschriften und ist nicht verantwortlich für deren Inhalte. Die Rechte liegen in der Regel bei den Herausgebern beziehungsweise den externen Rechteinhabern. Das Veröffentlichen von Bildern in Print- und Online-Publikationen sowie auf Social Media-Kanälen oder Webseiten ist nur mit vorheriger Genehmigung der Rechteinhaber erlaubt. [Mehr erfahren](#)

### **Conditions d'utilisation**

L'ETH Library est le fournisseur des revues numérisées. Elle ne détient aucun droit d'auteur sur les revues et n'est pas responsable de leur contenu. En règle générale, les droits sont détenus par les éditeurs ou les détenteurs de droits externes. La reproduction d'images dans des publications imprimées ou en ligne ainsi que sur des canaux de médias sociaux ou des sites web n'est autorisée qu'avec l'accord préalable des détenteurs des droits. [En savoir plus](#)

### **Terms of use**

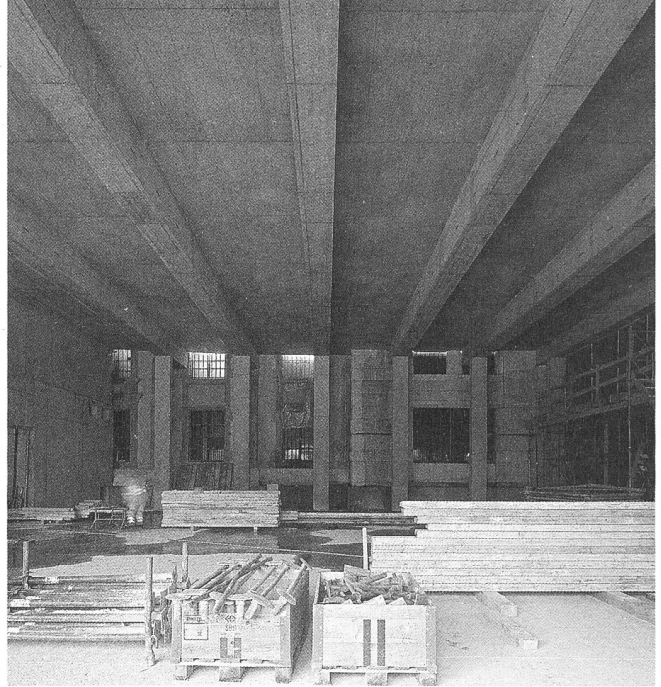
The ETH Library is the provider of the digitised journals. It does not own any copyrights to the journals and is not responsible for their content. The rights usually lie with the publishers or the external rights holders. Publishing images in print and online publications, as well as on social media channels or websites, is only permitted with the prior consent of the rights holders. [Find out more](#)

**Download PDF:** 18.02.2026

**ETH-Bibliothek Zürich, E-Periodica, <https://www.e-periodica.ch>**



Die Depotgeschosse liegen unter dem Ausstellungssaal im Boden.



Der zukünftige Wechselausstellungssaal

Fotos: Alexander Gempeler, Bern

### Erweiterungsbau Kubus/Titan

Nachdem im Herbst 2006 die Baustelle vorbereitet worden war, konnte dank der milden Witterung während des ganzen Winters an der Baugrube gearbeitet werden. Die Aushubarbeiten waren begleitet von Arbeiten an der Kanalisation, ersten Stahlbetonarbeiten, sowie Sondierungen und Detailplanungen im Zusammenhang mit dem Anschluss an das bestehende Museumsgebäude. Bis zum Jahresende 2007 waren die Depotgeschosse im Rohbau erstellt und der Wechselausstellungssaal gedeckt.

### Einbau Klimaanlage im 1. Obergeschoss

Im Hinblick auf die für das Jahr 2008 geplante Sonderausstellung «Karl der Kühne (1433–1477)» wurde im 1. Obergeschoss des Altbaus eine Klimaanlage eingebaut.