

Zeitschrift: Jahrbuch des Bernischen Historischen Museums
Herausgeber: Bernisches Historisches Museum
Band: 47-48 (1967-1968)

Artikel: Mittelasiatische Münzen im Bernischen Historischen Museum. Erster Teil, Achaemeniden, Parther, Persis, Elymais
Autor: Kapossy, Balázs
DOI: <https://doi.org/10.5169/seals-1043435>

Nutzungsbedingungen

Die ETH-Bibliothek ist die Anbieterin der digitalisierten Zeitschriften auf E-Periodica. Sie besitzt keine Urheberrechte an den Zeitschriften und ist nicht verantwortlich für deren Inhalte. Die Rechte liegen in der Regel bei den Herausgebern beziehungsweise den externen Rechteinhabern. Das Veröffentlichen von Bildern in Print- und Online-Publikationen sowie auf Social Media-Kanälen oder Webseiten ist nur mit vorheriger Genehmigung der Rechteinhaber erlaubt. [Mehr erfahren](#)

Conditions d'utilisation

L'ETH Library est le fournisseur des revues numérisées. Elle ne détient aucun droit d'auteur sur les revues et n'est pas responsable de leur contenu. En règle générale, les droits sont détenus par les éditeurs ou les détenteurs de droits externes. La reproduction d'images dans des publications imprimées ou en ligne ainsi que sur des canaux de médias sociaux ou des sites web n'est autorisée qu'avec l'accord préalable des détenteurs des droits. [En savoir plus](#)

Terms of use

The ETH Library is the provider of the digitised journals. It does not own any copyrights to the journals and is not responsible for their content. The rights usually lie with the publishers or the external rights holders. Publishing images in print and online publications, as well as on social media channels or websites, is only permitted with the prior consent of the rights holders. [Find out more](#)

Download PDF: 16.04.2026

ETH-Bibliothek Zürich, E-Periodica, <https://www.e-periodica.ch>

MITTELASIATISCHE MÜNZEN
IM BERNISCHEN HISTORISCHEN MUSEUM

BALÁZS KAPOSSY

VORWORT

Wer mit den hiesigen Verhältnissen nicht vertraut ist, wird verständlicherweise in einem Museum, das sich betont Bernisch Historisch nennt, kaum Denkmäler mittelasiatischer Kulturen erwarten. Umso größer ist dann die Überraschung, wenn der Besucher die unvermuteten Schätze der Orientalia-Sammlungen von H. Moser-Charlottenfels und anderen vorfindet. Auch das Münzkabinett des Museums weist entsprechende numismatische Bestände auf. Hinzu kommen noch die kostbaren Textilien der unweit der Stadt liegenden Abegg-Stiftung in Riggisberg. Und wer sich für orientalische Sprachen interessiert, findet an der hiesigen Universität die sonst nicht häufige Gelegenheit zu einem entsprechenden Studium.

Jeder Betreuer einer öffentlichen Sammlung unterliegt der Verpflichtung, die ihm anvertrauten Denkmäler zugänglich zu machen. Dieser Verpflichtung, dem Einfluß des Genius Loci und den Ermunterungen von Robert Göbl ist zuzuschreiben, daß ich, obwohl kein Orientalist, diesen Katalog, dessen Faszikeln im Jahrbuch laufend erscheinen sollen, in Angriff genommen habe. So hoffe ich, daß der Fachmann darin Material für die eigene Arbeit, der Nichtspezialist aber Anregung für eine Beschäftigung mit diesem Gebiet finden möge.

Erster Teil

ACHAEMENIDEN, PARTHER, PERSIS, ELYMAIS

In memoriam R. Wegeli

EINLEITUNG

Das Bernische Historische Museum besitzt eine für die Größe des Münzkabinetts beachtliche Sammlung von mittelasiatischen Münzen verschiedener Epochen. Den Grundstock bilden jene 1030 Exemplare, die als Anhängsel der großen Ethnographiesammlung von Henry Moser-Charlottenfels 1914 ins Museum kamen. Der damalige Direktor, R. Wegeli, sorgte systematisch für die Erweiterung durch Ankäufe; eine ganze Sammlung schenkte er selbst. Zu diesem alten Bestand, der nie veröffentlicht, nur in den jeweiligen Zuwachsverzeichnissen recht summarisch aufgeführt wurde, kam dann jene große Sammlung, deren im vorigen Jahrbuch erschienenen Katalog wir R. Göbl zu verdanken haben. Bald darauf gelang es schließlich, eine noch größere Sammlung zu erwerben, die den bisherigen Bestand bedeutend erweitert und etliche Lücken schließt. – Die Pflege der mittelasiatischen Numismatik wurde somit eine bernische Angelegenheit.

Beim Einordnen der neuesten Erwerbung erwies es sich als das Sinnvollste, den gesamten Bestand zu veröffentlichen, analog dem von R. Göbl angewandten Verfahren. Der erste Faszikel dieses Kataloges mit überwiegend parthischen Münzen liegt hier vor.

★ ★ ★

Welche Bedeutung Mittelasien innerhalb der Antike zufiel, inwieweit es die ganze spätere abendländische Kultur beeinflusste, welcher hoher historischer Quellenwert gerade den Münzen zukommt, alldies wurde hier erst vor kurzem von kompetenter Seite eingehend gewürdigt. So erlaube ich mir, den Leser auf die Einleitung des Kataloges von R. Göbl im vorigen Jahrbuch nachdrücklich hinzuweisen.

Was speziell die Parther betrifft: ihre Münzprägung ist geradezu ein Musterbeispiel dafür, wie östliche, nichtgriechische Völkerschaften die Ausstrahlung der universell gewordenen hellenistischen Kultur aufnehmen und reflektieren. So tragen etwa die Herrscher häufiger die hellenistische Königsbinde als die Tiara, allerdings zu einheimischer Kleidung. Die Münzlegenden sind griechisch: Die langatmige Titulatur kann zugleich die altachämenidische «König der Könige», als auch «Philhellene» enthalten. Etliche Münzbilder sind von griechischen Prägungen her schon vertraut; der stets wiederkehrende Sitzende mit Bogen (wohl Arsakes, der vergöttlichte Gründer

der Dynastie) geht offensichtlich auf seleukidische Tetradrachmen mit dem sitzenden Apollo zurück.

Ihre fast ein halbes Jahrtausend umfassende Geschichte ist engstens mit der der hellenistischen Königreiche und des römischen Imperiums verbunden. Allerdings sind uns daraus hauptsächlich die kriegerischen Auseinandersetzungen bekannt, wie etwa die Niederlage des Crassus in Carrhae, 53 v. Chr. Die damals verlorenen Feldzeichen kamen erst 20 v. Chr. durch Verhandlungen zurück. Dieser diplomatische Erfolg wurde u. a. am Panzer der berühmten Augustus-Statue von Primaporta verewigt. Später waren es insgesamt acht Kaiser, die den stolzen Titel Parthicus angenommen haben.

Über die wichtigen Handelsbeziehungen sind wir durch die Archäologie unterrichtet. Die uralte «Seidenstraße», eine der bedeutendsten Verbindungen, verlief quer durch das Partherreich. Orientalische Kostbarkeiten, sogar aus China, gelangten auf diesem Wege bis nach Rom, und mit der Ware des Okzidents kamen auch Kunstwerke ins Morgenland, die natürlich nicht ohne Einfluß auf die einheimische Kunst und Kultur geblieben sind. Die großen Ausgrabungen in den parthischen Randgebieten, in Hatra, Dura-Europos, Susa, aber auch in Palmyra (um nur die bekanntesten im Westen zu nennen), vermitteln uns davon ein anschauliches Bild. Nicht zu vergessen sind auch die persönlichen Kontakte, die durch Kaufleute, Gesandtschaften oder auf höchster Ebene entstanden sind. Etliche parthische Prinzen verbrachten einen Teil ihres Lebens in der Urbs. Die Reise des Prinzen Tiridates nach Rom, mit dem Zweck, sich dort von Nero als König von Armenien inthronisieren zu lassen, war mit ihrer orientalischen Prachtentfaltung für ganz Italien eine Sensation. Bei diesem Anlaß weihte er den Kaiser in die Mysterien des Mithras ein. Über die östlichen Religionen dehnte die iranische Kunst ihren Einfluß auf das ganze Imperium aus.

Die Beziehung zwischen den beiden Staaten war ambivalent. Vertrat doch die offizielle römische Ideologie den Anspruch auf die Weltherrschaft und wertete man gern jede Geste der orientalischen Höflichkeit als Zeichen der Huldigung. Doch waren beide Seiten realistisch genug, die effektive Lage zu erkennen und Kontakte auf der Basis der Ebenbürtigkeit zu pflegen.

Persis und Elymais (Susiana) gehörten in die Reihe der lokalen Königreiche, deren Herrscher, klug genug, um Kopf und eine gewisse Souveränität zu retten, sich der jeweiligen Großmacht, d. h. den Achämeniden, Griechen, Parthern und mancherorts auch den Römern, unterwarfen. Elymais lag in einem stark hellenisierten Gebiet. Über die Persis, das Herzland des Iran, läßt sich das Gegenteil sagen: Schon die Münzbilder, die im Zeichen der altpersischen Religion stehen, sprechen deutlich dafür.

Die Selbständigkeit dieser beiden und aller ähnlichen Herrschaftsgebiete stand in umgekehrtem Verhältnis zur Stärke der Zentralmacht. Man verfolgte dementsprechend an allen Höfen die jeweilige Machtkonstellation, um daraus für sich den

größten Gewinn zu erzielen – ein konstanter Faktor der Instabilität in der ganzen iranischen Geschichte. In der Tat gelang es dem Sasaniden Ardašēr I. aus der Persis, die Arsakiden zu entthronen, die ein halbes Jahrtausend zuvor von Norden her auf ähnliche Weise die Herrschaft an sich gerissen hatten.

Die Probleme der parthischen Numismatik sind jedem, der sich mit diesem Gebiet befaßt hat, so hinlänglich bekannt, daß es genügt, sie nur stichwortartig zu skizzieren. Von wenigen Ausnahmen abgesehen, nennen sich alle Könige auf ihren Münzen Arsakes (mit zusätzlichen verschiedenen Beinamen) und nicht so, wie sie uns durch die, übrigens sehr spärliche literarische Überlieferung bekannt sind. Die Zuweisung der Münzen an die einzelnen Persönlichkeiten ist entsprechend schwierig und umstritten. Insbesondere gilt dies für die dunkle Periode zwischen 90 v. Chr., dem Tode Mithradates II., und 57 v. Chr., dem Regierungsantritt Orodes II. – Ähnlich wäre die Situation auch in der römischen Numismatik, wo ja alle Kaiser Imperator Caesar Augustus (mit zusätzlichen Namen und Titeln) heißen, wären wir nicht über die römische Geschichte unvergleichlich besser unterrichtet.

Chronologische Probleme besonderer Art werfen jene Münzen auf, die nicht nur das Jahr, sondern auch den Monat ihrer Prägung angeben. Die Frage stellt sich, nach welchem Kalender die Datierung erfolgte. Die Differenz zwischen dem babylonisch-seleukidischen und dem makedonischen Kalender beträgt ein halbes Jahr. Auch kommt noch die gelegentliche Datierung nach der parthischen Ära hinzu. Die Gliederung nach Münzstätten steht ebenfalls in den Anfängen. Neues Material, Fundauswertungen, Stempelvergleiche bringen ständig neue Erkenntnisse: Die ganze parthische Numismatik steht unter dem Motto «Dies diem docet».

* * *

Die Sammlung wurde aus praktischen Gründen nach dem einschlägigen Katalog des Britischen Museums (hier abgekürzt als BMC) eingeordnet. Dieses ehrwürdige, 1904 erschienene Werk von W. Wroth ist heute in manchen Teilen überholt, in manchen umstritten, wird jedoch im großen und ganzen noch immer benützt und von allen Forschern mit Respekt zitiert. Um dem Leser die Lektüre der vorliegenden Arbeit zu erleichtern, ist die Gliederung diesem Standardwerk angelehnt, das sowieso in jeder numismatischen Bibliothek vorhanden ist. Vom neuen Corpus der parthischen Münzen von A. Simonetta, welches im Gegensatz zu den Sammlungskatalogen das ganze Material umfassen wird, ist bisher der erste Faszikel erschienen, rechtzeitig genug, um noch berücksichtigt werden zu können.

Literatur. Aus der Fülle der numismatischen Literatur seien hier nur die zwei neuesten genannt: *G. Le Rider*, Suse sous les Séleucides et les Parthes. *Mém. Mus. Arch. en Iran* 37, Paris (1960), und *A. Simonetta*, La monetazione partica dal 247 al 221 a. C. *Rivista Italiana di Numismatica*, 1968, 11-76 (hier zitiert als Simonetta). – Zur Kunst und Kultur vgl. *R. Ghirshman*, Iran. Parther und Sasaniden. München (1962), zur Geschichte *K. H. Ziegler*, Die Beziehungen zwischen Rom und dem Partherreich. Ein Beitrag zur Geschichte des Völkerrechts. Wiesbaden (1964).

Herkunft. Wie bereits erwähnt, zerfällt das Material in drei Gruppen. Die Münzen aus dem alten Bestand sind mit Inventarnummern bezeichnet. Münzen mit 66 bzw. 68 beginnenden Nummern gehören zu den 1966 bzw. 1968 erworbenen Sammlungen.

Abkürzungen und Sigel

AV = Gold

Dr = Drachme

l. = links

* = Abbildung S. 88ff.

AR = Silber

4 Dr = Tetradrachmon


r. = rechts


AE = Bronze

Ob. = Obol

Diad. = mit Diadem

KATALOG

Nr.	Met.	Nom.	Beschreibung Vs/Rs	BMC	Simonetta	Inv./Herkunft
I. ACHAEMENIDEN						
1*	AV	Dareike	König r.	Inkus	84	1958, Pozzi, 3132
2*	AR	Siglos	»	» 2 Meißel- hiebe	vgl. 130ff.	1959, Eingereiht 1934
II. PARTHER						
<i>«Tiridates»-Typ</i>						
3	AR	Dr	Bartloser Kopf l.	Arsakes r.	3 ff.	5 1960, Wegeli
4*	»	»	»	»	13	32 B var. 1961, Wegeli
5	»	»	»	»	13 ff.	32 1962, Moser/Alpiger
6*	»	»	»	»	»	32 var. 68,1
<i>Mithradates I. 171-137</i>						
7*	AR	Ob	Diad. Büste r.	Königskopf r.	3	15 68,2
8	»	»	»	»	»	» 68,3
9	»	»	»	»	»	» 68,4
10	»	»	»	»	»	» 68,5
11	»	»	»	»	»	» 68,6
12	»	»	»	»	»	» 68,7
13	AE		»	»	10	21 Typ 68,8
14	»		»	»	»	» 68,9
15	»		»	»	»	» 68,11
16	»		»	» (Un- deutl.)	10 Typ	» 68,12
17	»		»	2 Pilei	—	19 Typ 68,10
18	»		»	Biene	19	29 68,13
19	»		»	»	»	» 68,14
20	»		»	»	»	» 68,15
21	»		»	Pferdekopf r.	25	30 68,16
22	»		»	»	»	» 68,17
23	»		»	»	»	» 68,18
24	AR	Dr	Diad. Büste l.	Arsakes r.	31	44/45 1963, Wegeli
25*	»	»	»	»	35 var.	45 68,19
26	AE		»	Pferd r.	43	48 68,20
27	»		»	»	»	» 68,21
28	»		»	»	»	» 68,22
29*	AR	4 Dr	Diad. Büste r.	Herakles l.	49	2 1969, Hamburger, 1930,654
30	»	Dr	»	Zeus l. (Monogr.:?)	54 Typ	4-5 68,23
<i>Phraates II. 137-128</i>						
31*	AR	Dr	Diad. Büste l.	Arsakes r. 	1 Typ	8 68,24
32	»	»	»	»	1	7 (C?) 1965, Wegeli
33	»	»	»	»	9	9 1964, Hamburger, 1931
34	»	»	»	»	15	21 68,25
35*	»	»	»	»	»	» 68,26

Nr.	Met.	Nom.	Beschreibung Vs/Rs		BMC	Simonetta	Inv./Herkunft
36	AR	Dr	Diad. Büste l.	Arsakes r. 	16	21	68,27
37	AE		»	Elefant r.	22	30 (A?)	1967, Eingereiht 1932
38*	»		»	Pferd r.	27	12	1966, Wegeli
39	»		»	»	»	»	68,28
40	»		»	»	29	»	68,29

Artaban I. 128-123

41*	AR	Dr	Diad. Büste l.	Arsakes r.	4	6	68,30
-----	----	----	----------------	------------	---	---	-------

Nr.	Met.	Nom.	Beschreibung Vs/Rs		BMC	Inv./Herkunft	
<i>Mithradates II. 123-88</i>							
42*	AR	4 Dr	Diad. Büste l.	Arsakes r. (APΣ/AKOY)		2 var.	1968, Nußbaum, 1937
43*	»	Dr	»	»		11	1970, Moser/Heß AG, 1931
44	»	»	»	»		12	68,31
45	»	»	»	»		»	68,32
46	»	»	»	»		18	1971, Heß AG, 1931
47	»	»	»	»		»	1975, Moser
48	»	»	»	»		21	1972, Moser/Heß AG, 1931
49*	»	»	»	»		-, vgl. 21 ff.	2802, Mottahedeh, 1960 JbBHM
50*	»	»	»	»		23 Typ var.	1981, Grunau, 1926
51*	AE		»	Pferd r.		45	1983, Kraft, 1918
52	»		»	»		»	68,33
53	»		»	»		45 Typ	1984, Zuppinger, 1930
54	»		»	»		»	68,34
55	»		»	Pferdekopf r.		48	68,35
56	»		»	»		»	68,36
57	»		»	»		»	68,37
58	»		»	»		56	1987, Kraft, 1918
59	»		»	»		»	66,44 (Irrt. Mithr. I.)
60	»		»	Bogen in Köcher		58	68,38
61	»		»	»		»	68,39
62	»		»	»		»	68,40
63	»		»	»		63	1989, Einger. 1935
64*	»		»	»		64	1988, Wegeli
65	AR	Dr	»	Arsakes r.		66	68,41
66*	»	»	»	»		67	1974, Grunau, 1926
67	»	»	»	»		»	1976, Wegeli
68	»	»	»	»		»	68,42
69	»	»	»	»		»	68,43
70	»	»	»	»		67 Typ	68,44, Subaerat
71	AE		»	Nike r.		81	68,45
72*	»		»	Pferdekopf r.		83	68,46
73	»		»	»		»	68,47
74	»		»	»		83 Typ	68,48, Monogramm:?
75	»		»	»		»	1986, Kraft, 1918

Nr.	Met.	Nom.	Beschreibung Vs/Rs	BMC	Inv./Herkunft
76	AE		Diad. Büste l. Pferdekopf r.	89	1985, Wegeli
77*	»		» Pegasos r.	93	68,49
78	»		» »	»	68,50
79	»		» »	»	68,51
80	»		» Bogen in Köcher	94	1990, Wegeli
81	»		» »	»	68,52
82	»		» »	»	68,53
83*	»		» »	»	68,54
84*	AR	Dr	Büste m. Tiara l. Arsakes r.	102	1977, Moser/Heß AG, 1931
85*	»	»	» » (ΒΑΣΙ/ΑΕΩΝ)	106 var.	68,55
86*	»	»	» »	109?	68,56, (Petr. IV 10)
87	»	»	» »	»	68,57 »
88	»	»	» »	114	1973, Wegeli
89	»	»	» »	»	1980, Grunau, 1926
90	»	»	» »	»	68,58
91	»	»	» »	117	1978, Moser
92	»	»	» »	»	1979, Moser
93*	»	»	» »	»	1982, Moser/Heß AG
94	AE		» Nike r.	124	1992, Wegeli
95	»		» »	»	66,45
96	»		» »	»	68,59
97	»		» »	»	68,60
98	»		» Pegasos r.	135	1991, Eing. 1935
99	»		» »	»	68,61
100	»		» »	»	68,62
101*	»		» Keule	136	68,63

Artaban II. 87-77

102	AR	Dr	Diad. Büste n.l. Arsakes r.	8	1994, Moser
103	»	»	» »	»	1995, Nußbaum, 1936
104	»	»	» »	12	68,64
105*	»	»	» »	»	68,65
106	»	»	» »	20	1993, Wegeli
107	»	»	» »	21	68,66
108	»	»	» »	»	68,67
109	AE		» Pferd r.	26	68,69
110	»		» Elefant r.	32	68,70
111	»		» »	»	68,71

Sinatrakes 77-70

112	AR	Dr	Büste mit Tiara n.l. Arsakes r.	1	68,73
113	»	»	» »	»	68,74
114	»	»	» »	»	68,75
115	»	»	» »	»	68,76
116	»	»	» »	4	68,77
117*	»	»	» »	»	2004, Wegeli
118	»	»	» »	»	2005, Wegeli?
119	»	»	» »	4?	2006, Moser
120	»	»	» »	8	68,72
121*	»	»	» »	»	2003, Wegeli

Nr.	Met.	Nom.	Beschreibung Vs/Rs	BMC	Inv./Herkunft	
122	AR	Dr	Büste mit Tiara n. l.	Arsakes r.	10	68,78, gefüttert?
123	AE		»	Pferd r.	16 Typ	68,79
124	»		»	»	»	68,80
125	»		»	»	16	68,81
126	»		»	»	»	68,106
127	»		»	Pferdekopf r.	21	68,82
128*	»		»	»	»	2007, Wegeli
<i>Phraates III. 70–58</i>						
129*	AE		Diad. Büste n. l.	Pferdekopf r.	15	68,83
130	»		»	»	»	68,84
131	»		»	»	»	68,85
132	»		»	»	»	2001, Wegeli
133	»		»	Pegasos r.	18	68,68
134	»		»	»	»	68,86
135	»		»	»	»	68,87
136	AR	Dr	Büste mit Tiara (mit Hirschen) l.	Arsakes r.	32	68,88
137*	»	»	»	»	33	68,89
138*	»	»	»	»	36	68,90
139	»	»	»	»	42	68,91
140	»	»	»	»	»	68,92
141	AE		»	Pferd r.	49	68,93
142	»		»	»	»	68,94
143	»		»	»	»	68,95
144	AR	Dr	»	Arsakes r.	55	1996, Moser
145	»	»	»	»	56	1997, Wegeli
146	»	»	»	»	»	1998, Wegeli
147	»	»	»	»	64	68,96
148	»	»	»	»	»	68,97
149*	»	»	»	»	67	68,98
150	AE		»	Nike r.	81	68,99
151	»		»	»	»	68,100
152	»		»	Pegasos r.	88	1999, Wegeli
153	»		»	»	»	68,101
154	»		»	»	»	68,102
155	»		»	»	»	68,103
156	»		»	Keule	89	68,105
157*	AR	Dr	»	Arsakes r. (ΑΡΣ/ΑΚΟΥ)	92 var.	2000, Grunau, 1926
158*	AE		»	Bogen in Köcher	—	2002, Wegeli
<i>Gotarzes I. (Unknown King) vor 57</i>						
159	AE		Diad. Büste v. vorn	Nike r.	8	2010, Wegeli
160	»		»	»	»	2011, Wegeli
161	»		»	»	»	68,106
162	»		»	»	»	68,107
163	»		»	»	»	68,108
164	»		»	Elefant r.	14	68,109
165	»		»	Pferd r.	20	68,110
166*	»		»	»	»	68,111
167	»		»	»	»	68,112

Nr.	Met.	Nom.	Beschreibung Vs/Rs	BMC	Inv./Herkunft	
168*	AE		Diad. Büste l., Nike	Nike r.	35	68,113
169	»		»	»	»	2014, Wegeli
170	»		»	Pferd r.	40	2013, Kraft, 1918
171	»		»	»	»	68,114
172	»		»	»	»	68,115
<i>Mithradates III. 58–56</i>						
173*	AR	Dr	Diad. Büste l.	Arsakes r.	7	68,116
174	AE		»	Pferd r.	17	68,117
175	»		»	Pferdekopf r.	21	68,118
176	»		»	»	»	68,119
177*	»		»	galopp. Pegasos r.	31	2008, Wegeli
178	»		»	»	»	68,120
179	»		»	»	»	68,584
180*	»		»	stehender Pegasos r.	—	68,121
181	»		Diad. Büste l.,*	Elefant r.	42	68,122
182*	»		»	»	»	68,123
183	»		»	»	»	68,124
184	»		»	»	»	68,125
185	»		»	Elefantenkopf r.	52	2009, Wegeli
<i>Orodes I. 56–38</i>						
186*	AE		Diad. Büste l., Nike	Adler r.	5	2027, Wegeli
187	»		»	»	»	68,126
188	»		»	»	»	68,127
189*	AR	Dr	Diad. Büste l.	Arsakes r. (AP/ΣAKOY)	19 var.	68,128
190	AE		»	Pferdekopf r.	20	2032, Wegeli
191	»		»	Pegasos r.	24	68,129
192	»		»	»	»	68,130
193	»		»	»	»	2023, Wegeli
194	»		»	»	»	2024, Wegeli
195*	»		»	Bogen in Köcher	28	68,131
196*	AR	4 Dr	»	König und Nike	30	2015, Hamburger, Aukt. 1930, 657
197	»	Dr	»	Arsakes r.	39	2022
198	»	»	»	»	»	68,132
199*	»	»	»	»	55	2021, Wegeli
200	»	»	»	»	»	68,133
201	»	»	»	»	»	68,134
202	AE		»	Pferd r.	66	68,135
203	»		»	Pferdekopf r.	69	68,136
204	»		»	»	»	68,137
205	»		»	Hirsch r.	72	68,138
206	»		»	»	»	68,139
207	»		»	»	»	68,140
208	»		»	»	»	68,141
209	»		»	Hirschkopf r.	76	68,142
210	»		»	Stadtmauer	78	68,143
211	»		»	»	»	68,144
212	»		»	»	»	68,145

Nr.	Met.	Nom.	Beschreibung Vs/Rs	BMC	Inv./Herkunft
213	AE		Diad. Büste l.	Stadtmauer	78 68,146
214	»		»	»	79 2025, Wegeli
215	»		»	»	» 2026, Wegeli
216	»		»	Stern und Mond	83 68,147
217	»		»	»	» 68,148
218	»		»	»	» 68,149
219	AR	Dr	Diad. Büste l., ☪	Arsakes r.	93 68,150
220	»	»	»	»	93 ff. Typ 2018
221	»	»	»	»	96 2017, Wegeli
222*	»	»	»	» (Monogr.:)	vgl. 97 68,151
223	»	»	»	»	98 2801, Mottahedeh, 1960
224	AE		»	Kopf d. Tyche r.	116 2033, Wegeli
225	»		»	»	» 68,152
226	»		»	»	» 68,153
227	»		»	»	» 68,154
228	»		»	»	» 68,155
229	»		»	»	» 68,156
230*	AR	Dr	Diad. Büste l., * ☪	Arsakes r.	138 2020, Grunau, 1926
231	»	»	»	»	» 68,157
232	AE		»	Nike r.	146 68,158
233	»		»	»	» 68,159
234	»		»	Adler r.	149 2028, Wegeli
235	»		»	»	» 68,160
236	»		»	»	» 68,161
237	»		»	»	» 68,162
238	»		»	»	» 68,163
239	»		»	Pferdekopf r.	157 68,164
240	»		»	Bogen in Köcher	162 68,165
241	»		»	»	» 68,166
242	»		»	»	» 68,167
243	»		»	»	» 68,168
244	»		»	»	» 68,169
245	»		»	Stadtmauer	167 2044, Wegeli
246	»		»	»	» 68,170
247	»		»	»	» 68,171
248	AR	Dr	»	Arsakes r.	171 Typ 68,172, (Monogr. un- deutlich)
249	»	»	Diad. Büste l., * ☪	»	189 2019, Wegeli
250	»	»	»	»	» 68,173
251	»	»	»	»	» 68,174
252	»	»	»	»	202 2016, Moser/Schulmann
253*	»	»	»	»	» 68,175
254	AE		»	Kopf d. Tyche r.	210 68,176
255	»		»	»	» 68,177
256	»		»	»	» 68,178
257	»		»	Adler r.	214 68,179
258	»		»	»	» 68,180
259	»		»	»	» 68,181
260	»		»	Anker	224 2029, Wegeli
261	»		»	»	» 2030, Wegeli
262	»		»	»	» 68,182

Nr.	Met.	Nom.	Beschreibung Vs/Rs	BMC	Inv./Herkunft
263	AE		Diad. Büste l., * ☽ Anker	224	68,183
264	»		» »	»	68,184
265	»		» Ähre (?)	233	2031, Wegeli
266	»		» »	»	68,185
<i>Pakoros I. 38</i>					
267	AE		Diad. Büste l., Nike Stadtmauer	5	68,186
<i>Phraates IV. 37-2</i>					
268*	AR	4 Dr	Diad. Büste l. König l., Nike, unter dem Thron ● = 280 (33/32 v. Chr.) (Δ)ΑΙΣΙ	8 var.	2036, Hamburger, 1930, Nr. 659
269*	»	»	» König r., Tyche ΑΠΕΛΛΑΙ ΖΠΙΣ = 286 (26/25 v. Chr.)	24 var.	2035, Moser
270*	»	Dr	Diad. Büste l., Adler Arsakes r.	57	68,187
271	»	»	» »	»	68,188
272	»	»	» »	62	2039
273*	»	»	» »	69	2040
274	»	»	» »	71	68,189
275	»	»	» »	76	2038, Moser
276	»	»	» (NI)	81 Typ	68,190 Zeitg. Fälschung
277	»	»	» »	94	2037, Moser
278	AE		» Athena l.	103	2052, Wegeli
279	»		» »	»	68,191
280	»		» »	»	68,192
281	»		» »	»	68,193
282	»		» Dikaiosyne l.	106	68,194
283	»		» »	»	68,195
284	»		» Kopf d. Helios	111	68,196
285	»		» »	»	68,197
286	»		» »	»	68,198
287	»		» »	»	68,199
288	»		» »	»	68,200
289	»		» »	112	2050, Wegeli
290	»		» Dreigesicht	116	68,201
291	»		» »	»	68,202
292	»		» »	»	68,203
293	»		» Nike r.	121	68,204
294	»		» »	»	68,205
295	»		» »	»	68,206
296	»		» Kopf d. Tyche r.	126	68,207
297	»		» »	»	68,208
298	»		» »	»	68,256
299	»		» Stierkopf r.	132	2054, Wegeli
300	»		» »	»	68,209
301	»		» »	»	68,210
302	»		» Zebu r.	141	2048, Wegeli
303	»		» »	»	68,211

Nr.	Met.	Nom.	Beschreibung Vs/Rs	BMC	Inv./Herkunft
304	AE		Diad. Büste l., Adler Zebu r.	141	68,212
305	»		» »	»	68,213
306	»		» Schaf r.	153	2049, Wegeli
307	»		» »	»	68,214
308	»		» Monogramm $\overline{\Lambda}$	156	2046, Wegeli
309	»		» »	»	68,215
310	»		» »	»	68,216
311	»		» Caduceus	161	68,217
312	»		» »	»	68,218
313	»		» Traube zw. Ähren	168	2055, Wegeli
314	»		» »	»	68,219
315	»		» »	»	68,220
316	»		» 2 Füllhörner	173	2051, Wegeli
317	»		» »	»	68,221
318	»		» Stern in Mondsichel	177	68,222
319	»		» »	»	68,223
320	»		» »	»	68,224
321	»		» Kantharos	181	68,225
322	»		» Herme	186	68,226
323	»		» »	»	68,227
324*	AR	Dr	Diad. Büstel., * Adler Arsakes r.	191	68,228
325*	»	»	» »	198?	2041, Wegeli (Monogramm undeutl.)
326	AE		» Eros l.	201	2047, Wegeli
327	»		» »	»	68,229
328	»		» Sphinx r.	207	68,230
329	»		» »	»	68,231
330	»		» Fisch r.	213	68,232
331	»		» »	»	68,233
332	»		» »	»	68,234
333	»		» »	»	68,235
334*	AR	Dr	Diad. Büste l., ☽ Adler ☽ Adler	Arsakes r. 219	2042, Nußbaum, 1936
335	»	»	» »	»	2043, Nußbaum, 1936
336	»	»	» »	»	68,236
337	»	»	» »	»	68,237
338	»	»	» »	»	68,238
339	»	»	Diad. Büste l., ☽ *Adler	» 230	68,239
340	AE		Diad. Büste l., ☽	Kopf d. Tyche r.	231 68,240
341	»		Diad. Büste l., * ☽	»	237 68,241
342	»		» »	Hirsch r.	242 68,242
343	»		» »	»	» 68,243
344	»		» »	Amphora, 2 Trauben, Adler	246 68,244
345	»		» »	»	» 68,245
346	»		» »	»	» 68,246
347	»		» »	»	» 68,247
348	»		Diad. Büste l., * Stierkopf, Ähre	252	68,248
349	»		Diad. Büste l., Nike Kopf d. Tyche r.	257	68,249
350	»		» »	»	» 68,250
351	»		» »	»	» 68,251

Nr.	Met.	Nom.	Beschreibung Vs/Rs	BMC	Inv./Herkunft
352	AE		Diad. Büste l., Nike	Kopf d. Tyche r.	257 68,252
353	»		Diad. Büste l.	Tyche l.	266 68,253
354	»		»	»	» 68,254
355	»		»	Stadtmauer	270 2045, Wegeli
356	»		Diad. Büste l., ☽ (?) ☽	Monogramm ♀	vgl. 274 68,257
357	»		Diad. Büste l.	Adler r.	276 2053, Eingereiht 1932
358	»		»	»	» 66,46 (Irrtüml. als Orodes I.)
359	»		»	»	» 68,255
<i>Tiridates II. 26</i>					
360*	AR	4 Dr	Diad. Büste l.	König r., Tyche (Jahr 286)	— 2034, Heß AG, Luzern. Lederer, SNR 30, 1943, 81, Nr. 95
<i>Phraates V. 2 v.-4. n. Chr.</i>					
361*	AR	Dr	Diad. Büste l., 2 Nike	Arsakes r.	9 68,258
362*	AE		»	»	15 Typ var. 2185, Wegeli, (Barbar. Imit.)
363	»		»	König reitend r.	16 2058, Wegeli
364	»		»	»	» 68,259
365	»		»	»	» 68,260
366	»		»	»	» 68,261
367	»		»	Tyche l.	18 2059, Wegeli
368	»		»	»	» 68,262
369	»		»	»	» 68,263
370	»		»	»	» 68,264
371	»		»	Tyche sitzend l.	20 68,265
372	»		»	»	» 68,266
373	»		»	Stern im Mondsichel	21 68,267
374	»		»	»	» 68,268
375	»		»	»	» 68,269
376	AR	Dr	»	Büste der Musa l.	25 2056, Wegeli
377*	»	»	»	»	» 2057, Aukt. Hamburger, 1930, Nr. 661
378	AE		»	»	35 68,270
<i>Vonones I. 8-12</i>					
379*	AR	Dr	Diad. Büste l.	Nike r.	6 68,271
380	»	»	»	»	» 68,272
381	»	»	»	»	» 68,273
382	»	»	»	»	10 2060, Wegeli
383	AE		»	»	14 68,274
384	»		»	»	» 68,275
385	»		»	Monogramm Ɱ	17 68,276
386	»		»	»	» 68,277
387	»		»	»	» 68,278
388	»		»	»	» 68,279
389	»		»	»	» 68,280

Artaban III. 12–38

39*	AR	4 Dr	Diad. Büste l.	König l., Nike, Knieender Jahr 333 (21/22 n. Chr.)	—	2061, Lederer, 1939
39 A*	»	Dr	»	Arsakes r.	33	2117, Moser
39	AE	»	»	Kopf d. Tyche r.	40	2062, Wegeli
39	»	»	»	»	»	2063, Wegeli
39	»	»	»	»	»	2064, Wegeli
39	»	»	»	»	»	68,281
35	»	»	»	»	»	68,282
39	»	»	»	»	»	68,283
37	»	»	»	»	»	68,284
38	»	»	»	Eros l.	44	68,285
39	»	»	»	»	»	68,286
40	»	»	»	Kantharos	49	68,287
40	»	»	»	»	»	68,288
40	»	»	»	»	»	68,586
49	»	»	»	Stern im Mondsichel	53	68,289
44	»	»	»	»	»	68,290

Vardanes I. 40–46

45*	AR	4 Dr	Diad. Büste l.	König r., Tyche Jahr 353 (41/42 n. Chr.)	5	2107, Moser/Schulmann
46*	»	»	»	»	Jahr 354	2735, Steiger, 1950
47*	»	»	»	»	Jahr 356	2108, Aukt. Hamburger, 1930, Nr. 662
48	»	Dr	»	Arsakes r.	30	68,291
49*	»	»	»	»	»	68,292
40	AE	»	»	Boule r.	37 ff.	68,293
41	»	»	»	Nike r.	41	2113, Wegeli
42	»	»	»	»	»	2114, Wegeli
43	»	»	»	»	»	2065, Wegeli
44	»	»	»	»	»	68,294
45	»	»	»	»	»	68,295
45	»	»	»	»	»	68,296
47	»	»	»	»	»	68,297
48	»	»	»	»	»	68,585
49	»	»	»	Genius l.	52	2111, Wegeli
40	»	»	»	»	»	2112, Wegeli
41	»	»	»	»	»	68,298
42	»	»	»	»	»	68,299
43	»	»	»	»	»	68,300
44	»	»	»	Adler r.	57	2115, Wegeli
45	»	»	»	»	»	68,301
46	»	»	»	»	»	68,302
47	»	»	»	»	»	68,303
48	»	»	»	»	»	68,304
49	»	»	»	»	»	68,305
40	»	»	»	»	»	68,306

Nr.	Met	Nom.	Beschreibung Vs/Rs		BMC	Inv./Herkunft
<i>Gotarzes II. 38-40 und 46-51</i>						
431*	AR	4 Dr	Diad. Büste l.	König l., Tyche Jahr 357 (45/46 n. Chr.)	8	2066, Aukt. Hamburger, 1930, Nr. 662
432	»	Dr	»	Arsakes r.	34	2069, Moser
433	»	»	»	»	»	2109, Schneider, 1929
434	»	»	»	»	»	2110, Eingereiht 1940
435*	»	»	»	»	»	68,307
436	»	»	»	»	»	68,308
437	»	»	»	»	»	68,309
438	»	»	»	»	»	68,310
439	»	»	»	»	»	68,311
440	»	»	»	»	»	68,312
441	»	»	»	»	»	68,313
442	»	»	»	»	»	68,314
443	»	»	»	»	38	2067, Grunau, 1926
444	»	»	»	»	»	2068, Moser
445	»	»	»	»	»	2070, Moser/Mirza
446	»	»	»	»	»	2071, Moser
447*	»	»	»	»	»	2072, Nußbaum, 1936
448*	»	»	»	»	47 ff. var.	68,315 (Barbar. Prägung)
449	AE		»	Kopf d. Apollo von vorn	57	2088, Wegeli
450	»		»	»	»	2089, Wegeli
451	»		»	»	»	2090, Wegeli
452	»		»	»	»	68,316
453	»		»	»	»	68,317
454	»		»	»	»	68,318
455	»		»	»	»	68,319
456	»		»	»	»	68,320
457	»		»	Artemis r.	62	68,321
458	»		»	»	»	68,322
459	»		»	Athena l.	66	2091, Wegeli
460	»		»	»	»	68,323
461	»		»	»	»	68,324
462	»		»	»	»	68,325
463	»		»	»	»	68,326
464	»		»	Nike r.	72	2086, Wegeli
465	»		»	»	»	2087, Wegeli
466	»		»	»	»	68,327
467	»		»	»	»	68,328
468	»		»	Tyche r.	73	2105, Wegeli
469	»		»	»	»	68,329
470	»		»	»	»	68,330
471	»		»	»	»	68,331
472	»		»	»	78	2093, Wegeli
473	»		»	»	»	68,332
474	»		»	»	»	68,333
475	»		»	»	»	68,334
476	»		»	»	»	68,335

Nr.	Met.	Nom. Beschreibung Vs/Rs	BMC	Inv./Herkunft	
477	AE	Diad. Büste l.	Tyche r.	78	68,336
478	»	»	Kopf d. Tyche r.	89	2104, Kraft, 1918
479	»	»	»	»	2076, Wegeli
480	»	»	»	90	2075, Kraft, 1918
481	»	»	»	»	68,337
482	»	»	»	»	68,338
483	»	»	Kopf d. Königs l.	94	2074, Eingereiht 1935
484	»	»	»	»	2099, Wegeli
485	»	»	»	»	2100, Wegeli
486	»	»	»	»	68,339
487	»	»	»	»	68,340
488	»	»	»	»	68,341
489	»	»	»	»	68,342
490	»	»	»	»	68,343
491	»	»	»	»	68,344
492	»	»	»	»	68,345
493	»	»	»	»	68,346
494	»	»	Kopf d. Königin r.	102	2073, Eingereiht 1935
495	»	»	»	»	68,347
496	»	»	»	»	68,348
497	»	»	»	»	68,349
498	»	»	»	»	68,350
499	»	»	»	»	68,351
500	»	»	König reitend r.	107	68,352
501	»	»	»	»	68,353
502	»	»	»	»	68,354
503	»	»	»	»	2077, Wegeli
504	»	»	König opfernd l.	111	2094, Wegeli
505	»	»	»	»	68,355
506	»	»	»	»	68,356
507	»	»	»	»	68,357
508	»	»	Arsakes r.	114	2095, Wegeli
509	»	»	»	»	2096, Wegeli
510	»	»	»	»	2102, Kraft, 1918
511	»	»	»	»	2103
512	»	»	»	»	68,358
513	»	»	»	»	68,359
514	»	»	»	»	68,360
515	»	»	»	»	68,361
516	»	»	»	»	68,362
517	»	»	König r.	121	68,363
518	»	»	»	»	68,364
519	»	»	»	»	68,365
520	»	»	»	»	68,366
521	»	»	»	»	68,367
522	»	»	König l.	126	2092, Wegeli
523	»	»	»	»	68,368
524	»	»	»	»	68,369
525	»	»	»	»	68,370
526	»	Adler l.	»	130	2097, Wegeli
527	»	»	»	»	2098, Wegeli
528	»	»	»	»	68,371

Nr.	Met.	Nom.	Beschreibung Vs/Rs	BMC	Inv./Herkunft	
529	AE		Adler l.	König l.	130	68,372
530	»		»	»	»	68,373
531	»		»	»	»	68,374
532	»		»	Fisch l.	136	68,375
533	»		»	»	»	68,376
534	»		»	»	»	68,377
535	»		»	»	»	68,378
536	»		»	Greifenkopf l.	138	68,379
537	»		»	»	»	68,380
538	»		»	»	»	68,381
539	»		»	»	»	68,382
540	»		»	Pferdekopf r.	147	68,383
541	»		»	»	»	68,384
542	»		»	»	»	68,385
543	»		»	»	»	68,386
544	»		»	»	»	68,387
545	»		»	» (Monogr. $\overline{\Lambda}$) 147 var.		68,587
546	»		»	Amphora	151	2079, Wegeli
547	»		»	»	»	2080, Wiedmer-Stern
548	»		»	»	»	68,388
549	»		»	»	»	68,389
550	»		»	»	»	68,390
551	»		»	»	»	68,391
552	»		»	»	»	68,392
553	»		»	Hand mit Caduceus	157	2083, Wegeli
554	»		»	»	»	2084, Wegeli
555	»		»	»	»	2085, Wegeli
556	»		»	»	»	68,393
557	»		»	»	»	68,394
558	»		»	»	»	68,395
559	»		»	»	»	68,396
560	»		»	Füllhorn	163	2106
561	»		»	»	»	68,397
562	»		»	»	»	68,398
563	»		»	»	»	68,399
564	»		»	Granatapfel	166	2101, Wegeli
565	»		»	»	»	68,400
566	»		»	»	»	68,401
567	»		»	»	»	68,402
568	»		»	Kranz	175	2078, Wegeli
569	»		»	»	»	68,403
570	»		»	»	»	68,404
571	»		»	»	»	68,405
<i>Volagases I. 51-78</i>						
572*	AR	4 Dr	Diad. Büste l.	König r., Tyche Jahr 368 (56/57 n. Chr.) $\square\Lambda\Omega\square\Upsilon$	20ff. Typ	2116, Aukt. Hamburger, 1931, Nr. 664
573*	»	Dr	»	Arsakes r.	37	68,406
574	»	»	»	»	40	2121, Moser/Mirza
575*	»	»	»	»	»	2122, Nußbaum, 1936

Nr.	Met.	Nom.	Beschreibung Vs/Rs	BMC	Inv./Herkunft		
576	AE		Diad. Büste l.		Tyche r.	42	2123, Wegeli
577	»		»		»	»	68,407
578	»		»		»	»	68,408
579	»		»		»	»	68,409
580	»		»		Pferdekopf r.	52	2124, Eingereiht 1932
581	»		»		»	»	68,410
582	»		»		»	»	68,411
583	»		»		»	»	68,412
584	»		»		»	»	68,413
585	»		»		»	»	68,414
586*	AR	Dr	»		Arsakes r.	66	2118, Moser/Mirza
587	»	»	»		»	»	2119, Moser
588	»		»		»	»	2120, Moser
589	»	»	»		»	»	2133, Wegeli
590	»	»	»		»	»	68,415
591*	»	»	»		»	»	68,416
592	»	»	»		»	»	68,417
593	»	»	»		»	»	68,418
595*	»	»	»		»	72	68,419
596	»	»	»		»	»	68,420
597	AE		»		Athena r.	73	2135, Wegeli
598	»		»		»	»	68,434
599	»		»		»	»	68,435
600	»		»		Opfernder l.	78	68,421
601	»		»		»	»	68,422
602	»		»		»	»	68,436
603	»		»		Altar	86	68,423
604	»		»		»	»	68,424
605	»		»		Monogramm ♀	89	2134, Wegeli
606	»		»		»	»	68,425
607	»		»		»	»	68,426
608	»		»		»	»	68,427
609	»		»		Caduceus	92	68,428
610	»		»		»	»	68,429
611	»		»		»	»	68,430
612	»		»		»	»	68,431
613	»		»		»	»	68,432
614	»		»		»	»	68,433
<i>Vardanes II. 55</i>							
615*	AR	Dr	Büste m. Tiara, v. vorn		Arsakes r.	2	68,437
616	»	»	»		»	»	68,438
617	»	»	»		»	»	2127, Wegeli
618	»	»	»		»	»	2128, Wegeli
619*	»	»	»		»	»	2129
620	AE		»		Zeus r.	10	68,439
621	»		»		»	»	68,440
622	»		»		»	»	68,441
623	»		»		»	»	68,442
624	»		»		»	»	68,443
625	»		»		»	»	68,444

Nr.	Met.	Nom.	Beschreibung Vs/Rs	BMC	Inv./Herkunft
626	AE		Büste m. Tiara, v. vorn Zeus r.	10	68,445
627	»		» »	»	68,446
628	»		» »	»	68,447
629	»		» »	»	68,448
630	»		» »	»	68,449
631	»		» »	»	68,450
632	»		» »	»	68,451
633	»		» »	»	68,452
634	»		» »	»	68,453
635	»		» »	»	68,454
636	»		» »	»	68,455
637	»		» »	23	2130, Wegeli
638	»		» »	»	2125, Wegeli
639	»		» »	»	2126, Wegeli
640	»		» »	»	2012, Wegeli
<i>Pakoros II. 78–105</i>					
641	AE		Diad. Büste l. Kantharos	27	2081, Wegeli
642	»		» »	»	68,456
643	»		» »	»	68,457
644	»		» »	»	68,458
645	»		» »	»	68,459
646	»		» Jahr 394 Kopf d. Tyche r.	40 ff.	68,460
647	»		» Jahr 394 »	»	68,461
648	»		» Jahr 394 »	»	68,462
649*	AR	Dr	Büste mit Tiara l. Arsakes r.	46	68,463
650	AE		» Nike r.	49	2175, Wegeli
651	»		» »	»	68,464
652	»		» »	»	68,465
653	»		» »	»	68,466
654	»		» Kopf d. Tyche r.	52	68,467 (Datum fehlt)
<i>Osroës 109–128</i>					
655	AE		Diad. Büste l. Kopf d. Tyche r.	9	68,468
			Jahr 421		
656	»		» Kopf d. Tyche r.	12	68,469
			Jahr 428		
657	»		» Kopf d. Tyche r.	20 Typ	68,470
			Datum fehlt		
658	»		» Kopf d. Tyche r.	»	68,471
			Datum fehlt		
659	»		» Kopf d. Tyche r.	»	68,472
			Datum fehlt		
660*	»		» Kopf d. Tyche r.	22	68,473
			Jahr 439		
661	»		» Büste mit Tiara l. Tyche r. Jahr 439	23	68,474
662	»		» Diad. Büste l. Greif r.	25	68,475
663	»		» »	»	68,476
664	»		» »	»	68,477
665	»		» »	»	68,478
666	»		» »	»	68,479

Nr.	Met.	Nom.	Beschreibung Vs/Rs	BMC	Inv./Herkunft
667	AE		Diad. Büste l.	Kopf d. Tyche r.	–, vgl. 68,480 20/21
668	»		»	»	–, vgl. 68,481 20/21
<i>Volagases II. 129–147</i>					
669*	AR	4 Dr	Büste mit Tiara l.	König l., Tyche Jahr 389	2 2131, Hamburger, Aukt. 1930, Nr. 666
670*	»	»	»	König l., Tyche Jahr (389)	» 2132, Hamburger, Aukt. 1930, Nr. 665
671*	»	Dr	»	Arsakes r.	32 2136, Nußbaum, 1936
672	»	»	»	»	» 68,482
673	AE		»	Adler l.	40 68,483
674	»		»	»	» 68,484
675	»		»	»	45 68,485
676	»		»	»	» 68,486
677	»		»	Tyche l. Jahr 423 (?)	46? 68,487
678	»		»	Tyche l. Jahr 423 (?)	» 68,488
679	»		» Jahr 489	Tyche l.	48 Typ 68,489
680	»		»	Kopf d. Tyche r. Jahr 430	49 2138, Wegeli
681	»		»	Kopf d. Tyche r. Jahr 430	49 Typ 2137, Wegeli (größer als in BMC)
682	»		»	Kopf d. Tyche Jahr 430	51 68,490
683	»		»	Kopf d. Tyche r. Jahr 431	52 68,491
<i>Mithradates IV. etwa 130–147</i>					
684	AR	Dr	Diad. Büste l.	Arsakes r.	4 68,492
685*	»	»	»	»	15 68,493
686	»	»	»	»	» 68,494
687*	»	»	»	»	» 68,495
688	»	»	»	»	» 68,496
689	AE		»	Zebu r.	29 2140, Wegeli
690	»		»	»	» 68,497
691	»		»	»	» 68,498
692	»		»	»	» 68,499
693	»		»	»	» 68,500
694	»		»	»	» 68,501
695	»		»	Stierkopf v. vorn	34 2141, Wegeli
696	»		»	»	» 2142, Wegeli
697	»		»	»	» 68,502
698	»		»	»	» 68,503
699	»		»	»	» 68,504
700	»		»	»	» 68,505
701	»		»	Stierkopf l.	39 68,506
702	»		»	»	» 68,507
703	»		»	»	» 68,508

Nr.	Met.	Nom.	Beschreibung Vs/Rs	BMC	Inv./Herkunft
704	AE	Diad.	Büste l. Adler r.	42	68,509
705	»	»	»	»	68,510
706	»	»	»	»	68,511
707	»	»	»	46	68,512
708	»	»	»	»	68,513
709	»	»	»	»	68,514
710	»	»	»	48	68,515
711	»	»	»	»	68,516
712	»	»	Pferdekopf l.	52	2082
713	»	»	»	»	68,517
714	»	»	»	»	68,518
715	»	»	»	»	68,519
716	»	»	»	»	68,520
717	»	»	»	»	68,521
718	»	»	»	»	68,522
719	»	»	Schaf r.	60	68,523
720	»	»	»	»	68,524

Volagases III. 148–191

721*	AR	Dr	Büste mit Tiara l. Arsakes r.	54	68,525
722	»	»	»	60	3117, Ankauf 1964
723	»	»	»	»	68,526
724*	»	»	»	»	68,527
725	»	»	»	»	68,528
726	»	»	»	»	68,529
727	AE		Büste m. Tiara v. vorn. Tyche l. Jahr 460	—	68,530
728	»		Büste m. Tiara v. vorn. » Jahr 461	—	2143, Wegeli
729	»		Büste m. Tiara v. vorn. » Jahr 461	—	68,531
730	»		Büste m. Tiara v. vorn. » Jahr 46?	—	68,532
731	»		Büste m. Tiara v. vorn. » Jahr 46?	—	2145, Wegeli
732	»		Büste m. Tiara v. vorn. »	71	2144, Wegeli
733	»		»	72	68,533
734	»		»	»	68,534
735	»		»	»	68,535
736	»		»	»	68,536
737	»		Büste mit Tiara l. Kopf d. Tyche r. Datum fehlt	73 Typ	68,537
738	»		Büste mit Tiara l. » Datum fehlt	»	68,538
739	»		Büste mit Tiara l. » Datum fehlt	»	68,539
740	»		Büste mit Tiara l. » Datum fehlt	»	68,540
741	»		Büste mit Tiara l. » Datum fehlt	»	68,541

Nr.	Met.	Nom.	Beschreibung Vs/Rs	BMC	Inv./Herkunft
742	AE		Büste mit Tiara l. Datum fehlt	Kopf d. Tyche r.	73 Typ 68,542
743	»		Büste mit Tiara l. Datum fehlt	»	77 Typ 68,543
744	»		Büste mit Tiara l. Datum fehlt	»	» 68,544
745	»		Büste mit Tiara l.	Symbol	87 68,545
746	»		»	»	» 68,546
747	»		»	»	» 68,547
748	»		»	»	90 68,548

Volagases IV. 191–208

749*	AR	Dr	Diad. Büste v. vorn	Arsakes r.	17	2147, Wegeli
750	AE		»	Adler l.	23	68,549
751	»		»	»	»	68,550
752	»		»	»	»	68,551
753	»		»	»	»	68,552
754	»		»	»	»	68,553
755	»		»	»	29	2149, Wegeli

Volagases V. 209–223

756*	AR	4 Dr	Büste mit Tiara l.	König l., Tyche Jahr 521	5	2146, Hamburger, Aukt. 1930, Nr. 667
757*	»	»	»	König l., Tyche Jahr 522	10	2151, Hodler, 1937
758*	»	Dr	»	Arsakes r.	20	68,554
759	»	»	»	»	»	68,555
760	»	»	»	»	»	68,556
761	»	»	»	»	»	68,557
762	»	»	»	»	»	68,558
763	»	»	»	»	»	68,559
764	»	»	»	»	»	2154, Moser?
765*	»	»	»	»	20ff. Typ	2153, Moser/Schulmann
766	»	»	»	»	32	2152, Nußbaum, 1936
767	AE		»	Stier l.	37	68,560
768	»		»	Adler l.	39	68,561
769	»		»	»	»	68,562
770	»		»	»	»	68,563
771	»		»	»	»	68,564
772	»		»	»	»	68,565
773	»		»	»	»	68,566
774	»		»	»	»	68,567
775	»		»	»	»	68,568
776	»		»	»	»	68,569
777	»		»	»	»	2155, Wegeli
778	»		»	»	»	2156, Wegeli
779	»		»	»	48	2139
780	»		»	»	»	2150, Wegeli
781	»		»	»	»	68,570

Nr.	Met.	Nom.	Beschreibung Vs/Rs		BMC	Inv./Herkunft
782	AE		Büste m. Tiara l.	Adler l.	48	68,571
783	»		»	Adler r.	—	2157, Wegeli
784	»		»	»	—	2174, Wegeli
<i>Artaban V. 213–227</i>						
785*	AR	Dr	Büste mit Tiara l.	Arsakes r.	1	2158, Nußbaum, 1936
786	»	»	»	»	9	68,572
787*	»	»	»	»	»	68,573
788	AE		»	Schaf l.	22	68,574
789	»		»	»	»	68,575
790	»		»	»	»	68,576
791	»		»	»	»	68,577
792	»		»	»	»	68,578
793	»		»	»	»	68,579
794	»		»	»	»	68,580
795	»		»	»	»	68,581
796	»		»	»	»	68,582
797	»		»	»	»	68,583
798	»		»	»	»	2160, Wegeli
799	»		»	»	»	2161, Wegeli
800	»		»	»	»	2162, Wegeli
801	»		»	»	»	2163
802	»		»	»	»	2159, Wegeli
<i>Städtemünzen</i>						
803	AE		Büste d. Tyche r.	Tyche l., Nike, Flußgott	Taf. 38,11	68,588
804	»		»	Schrift	Taf. 38,12	68,589
805	»		»	»	»	68,590
806	»		»	»	»	68,591
807	»		»	»	»	68,592
808	»		»	»	»	68,593
809	»		»	»	»	68,594
810	»		»	»	»	68,595
811	»		»	»	»	2164, Wegeli
812	»		»	»	»	2165, Wegeli
813	»		»	»	»	2166, Wegeli
III. PERSIS						
<i>Autophradates I. um 240 v. Chr.</i>						
814*	AR	Dr	Büste r.	Altar	8 var.	2209, Hamburger, 1931
<i>Darius I. um 150–100</i>						
815*	AR	40b.	Büste r.	Altar	10, Taf. 31, 4	2210, Moser/Ankauf 1935
<i>Darius II. I. Jh. v. Chr.</i>						
816*	AR	1/2 Dr	Büste mit Tiara l.	Altar	16ff. Typ	2211, Wegeli

IV. ELYMAIS

Kammaskires III. I. Jh. v. Chr./I. Jh. n. Chr.

817	AE	4 Dr	Diad. Büste l.	(Büste, undeutl.)	15	68,605
818*	»	Dr	»	Inschrift, degeneriert	22 Typ	2184, Wegeli

Orodes I. 2. Hälfte des I. Jh. n. Chr.

819	AE	Dr	Büste mit Tiara l.	Büste d. Tyche r.	1	68,606
820	»	»	»	»	2 Typ	2203, Wegeli
821	»	»	»	»	»	2202, Wegeli
822	»	»	»	»	3 Typ	2201, Wegeli
823	»	»	»	»	16	2205, Wegeli
824	»	»	»	»	»	2199, Wegeli
825	»	»	»	»	»	2200, Wegeli
826	»	»	»	»	»	68,607
827	»	»	»	»	»	68,608
828	»	»	»	»	»	68,609
829	»	»	»	»	»	68,610
830	»	»	»	»	»	68,611
831	»	»	»	»	16 var.	2204, Wegeli
832	»	»	»	Büste d. Artemis-Tyche l.	42	68,612
833	»	»	»	Büste d. Artemis-Tyche l.	»	68,613
834	»	»	»	Anker	49	68,614
835	»	»	»	»	»	68,615
836	»	»	»	»	»	68,616
837	»	»	»	»	»	68,617
838	»	»	»	»	»	68,618
839	»	»	»	»	»	68,619
840	»	»	»	»	»	68,620
841	»	»	»	»	»	2178, Wegeli
842	»	»	»	»	»	2179, Wegeli
843*	»	»	»	»	66	68,621
844	»	»	»	Gesprenkelt	73	68,622
845	»	»	»	»	»	68,623
846	»	»	»	»	»	68,624
847	»	»	»	»	»	2177, Wegeli

Orodes II. spätes I. Jh. n. Chr.

848	AE	Dr	Büste m. Tiara v. vorn	Büste d. Artemis (?) v. vorn	6 Typ	68,625
849	»	»	»	»	»	68,626
850	»	»	»	»	»	2206, Wegeli
851*	»	»	»	»	14 Typ	2186, Wegeli
852	»	»	»	»	»	2187, Wegeli
853	»	»	»	»	»	68,627
854	»	»	»	»	»	68,628
855	»	»	»	»	»	68,629
856	»	»	»	Gesprenkelt	25 Typ	68,630
857	»	»	»	»	»	68,631

Nr.	Met.	Nom.	Beschreibung Vs/Rs	BMC	Inv./Herkunft
858	AE	Dr	Büste m. Tiara v. vorn	Gesprenkelt	25 Typ 68,632
859	»	»	»	»	» 2197, Wegeli
860*	»	»	Diad. Büste v. vorn	Büste d. Artemis(?) v. vorn	70 Typ 2181, Wegeli
861	»	»	»	Gesprenkelt	74 Typ 68,633
862	»	»	»	»	76 Typ 68,634
863	»	»	»	»	79 Typ 68,635
864	»	»	»	»	85 Typ 2196, Wegeli
855	»	»	»	»	97 Typ 68,636
866	»	»	»	»	» 68,637
867	»	»	»	»	» 68,638
868	»	»	»	»	» 68,639

Phraates. Frühes II. Jh.

869	AE	Dr	Büste mit Tiara l.	Artemis(?) r.	1 Typ 2191, Wegeli
870	»	»	»	»	7 Typ 2193, Wegeli
871	»	»	»	»	12 2194, Wegeli
872	»	»	»	»	» 68,640
873	»	»	»	»	» 68,641
874*	»	»	»	Gesprenkelt (Ähren)	24 2180, Wegeli
875	»	»	»	Gesprenkelt	27 68,642
876	»	»	»	»	44 68,643
877	»	»	Büste m. Tiara v. vorn	Artemis(?) r.	48/49 Typ 68,644
878	»	»	»	»	51/52 Typ 2192, Wegeli
879	»	»	»	»	51/52 Typ 68,645
880	»	»	»	Adler l.	53 68,646
881	»	»	»	»	» 68,647
882	»	»	»	»	» 68,648
883	»	»	»	Adler r.	57 68,649
884	»	»	»	Diadem	58 68,650
885	»	»	»	»	» 68,651
886	»	»	»	»	» 68,652
887	»	»	»	»	» 68,653
888*	»	»	»	»	» 68,654
889	»	»	»	»	» 2189, Wegeli
890	»	»	»	»	» 2190, Wegeli
891	»	»	»	»	60/62 66,47

Orodes III. II. Jh. n. Chr.

892	AE	Dr	Diad. Büste v. vorn	Anker im Kranz	1 2148, Wegeli
893	»	»	»	Büste d. Artemis(?) l.	2 68,655
894	»	»	»	»	» 68,656
895*	»	»	»	»	» 68,657
896	»	»	»	»	» 68,658
897	»	»	»	»	» 68,659
898	»	»	»	»	8 2183, Wegeli
899	»	»	»	»	9 2172, Wegeli
900	»	»	Diad. Büste l.	Büste d. Ulfan(?) l.	13 2182, Moser

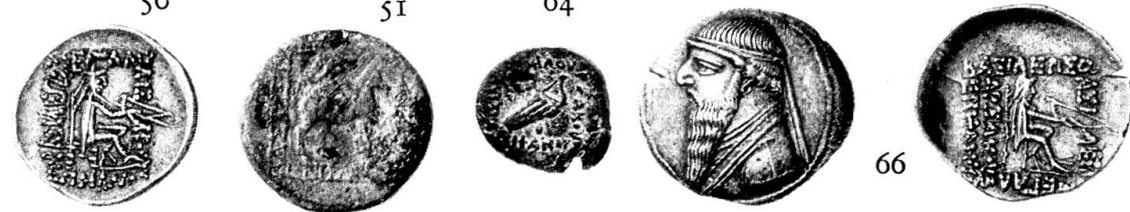
Nr.	Met.	Nom.	Beschreibung Vs/Rs	BMC	Inv./Herkunft
-----	------	------	--------------------	-----	---------------

Orodes IV. II. Jh. n. Chr.

901	AE	Dr	Diad. Büste l.	Büste d. Artemis(?) l.	1	2169, Wegeli
902*	»	»	» (Anker l.)	» (Anker)	2 var.	68,660
903*	»	»	»	»	4	2188, Wegeli
904	»	»	»	»	»	68,661
905	»	»	»	»	»	68,662
906	»	»	»	»	»	68,663
907	»	»	»	»	10ff.	68,664
908	»	»	»	»	»	2171, Wegeli
909	»	»	»	»	13ff.	2170, Wegeli
910	»	»	»	»	17	2207, Wegeli

«Uncertain Kings». Spätes II. Jh.–226 n. Chr.

911	AE	Dr	Diad. Büste l.	Artemis r.	Bh/1	2195, Wegeli
912	»	»	»	»	»	68,665
913	»	»	»	»	Bh-i/1	68,666
914	»	»	»	»	Bi/1	68,667
915	»	»	»	»	Bi/17	68,668
916	»	»	»	Athena r.	Bj/1	68,669
917	»	»	»	»	»	68,670
918	»	»	»	»	»	2208, Wegeli





72



77



83



84



85



86



93



101



105



117



121



128



129



137



138



149

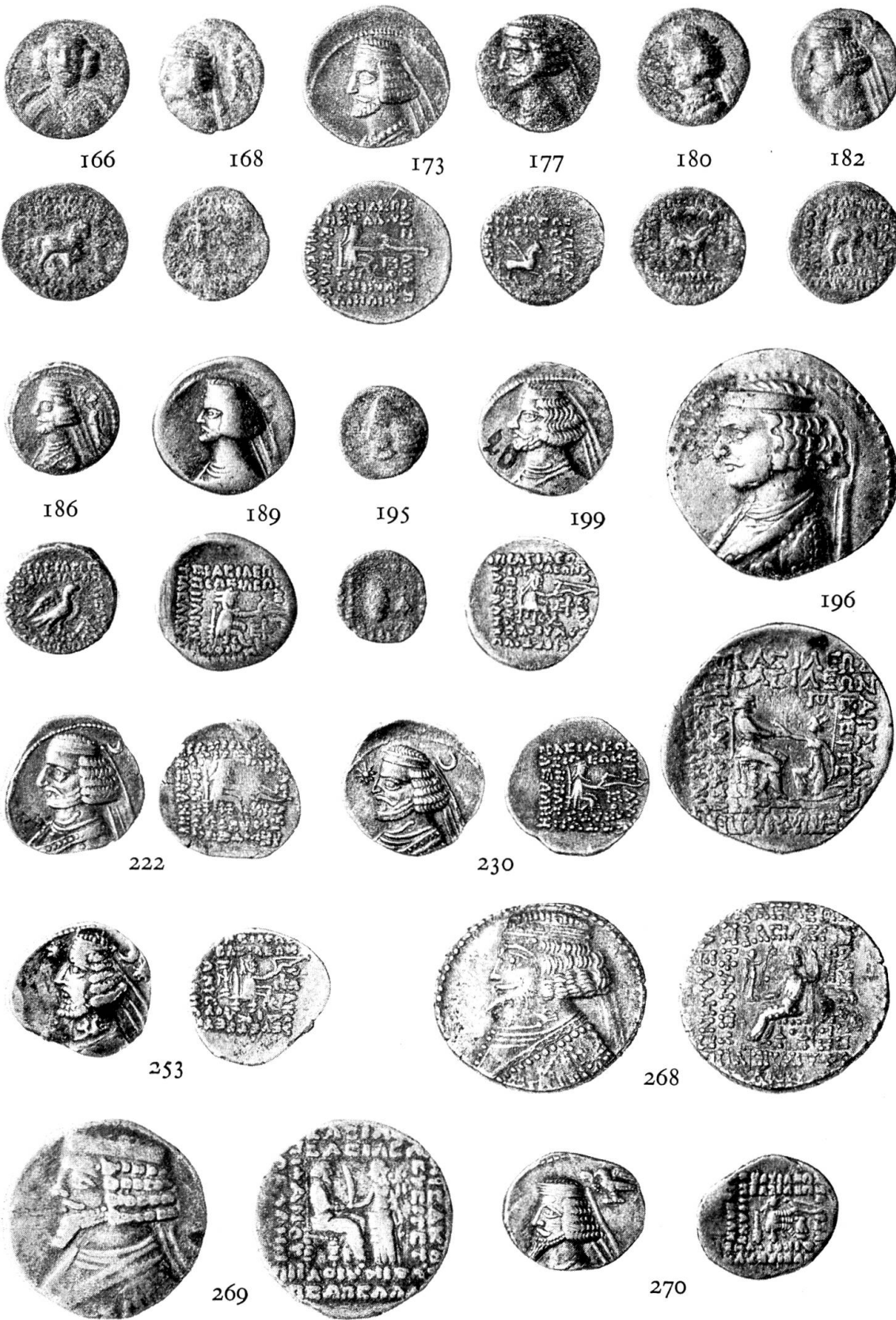


158



157







273



324



325



334



360



361



362



377



379



390



390 A



405



406



407



431



409



435





447



448



572



573



575



586



591



595



615



619



649



660



669



670





671



685



687



721



722



749



756



757



758



765



785



787





814



816



815



818



843



851



860



874



888



895



902



903

