

**Zeitschrift:** Jahrbuch des Bernischen Historischen Museums  
**Herausgeber:** Bernisches Historisches Museum  
**Band:** 3 (1923)

**Artikel:** Inventar der Münzsammlung des Bernischen historischen Museums in Bern : die Münzen der römischen Republik  
**Autor:** Wegeli, Rudolf / Hofer, Paul  
**Kapitel:** Nachtrag : während der Veröffentlichung des Inventars erworbene Münzen  
**DOI:** <https://doi.org/10.5169/seals-1043364>

### **Nutzungsbedingungen**

Die ETH-Bibliothek ist die Anbieterin der digitalisierten Zeitschriften auf E-Periodica. Sie besitzt keine Urheberrechte an den Zeitschriften und ist nicht verantwortlich für deren Inhalte. Die Rechte liegen in der Regel bei den Herausgebern beziehungsweise den externen Rechteinhabern. Das Veröffentlichen von Bildern in Print- und Online-Publikationen sowie auf Social Media-Kanälen oder Webseiten ist nur mit vorheriger Genehmigung der Rechteinhaber erlaubt. [Mehr erfahren](#)

### **Conditions d'utilisation**

L'ETH Library est le fournisseur des revues numérisées. Elle ne détient aucun droit d'auteur sur les revues et n'est pas responsable de leur contenu. En règle générale, les droits sont détenus par les éditeurs ou les détenteurs de droits externes. La reproduction d'images dans des publications imprimées ou en ligne ainsi que sur des canaux de médias sociaux ou des sites web n'est autorisée qu'avec l'accord préalable des détenteurs des droits. [En savoir plus](#)

### **Terms of use**

The ETH Library is the provider of the digitised journals. It does not own any copyrights to the journals and is not responsible for their content. The rights usually lie with the publishers or the external rights holders. Publishing images in print and online publications, as well as on social media channels or websites, is only permitted with the prior consent of the rights holders. [Find out more](#)

**Download PDF:** 15.04.2026

**ETH-Bibliothek Zürich, E-Periodica, <https://www.e-periodica.ch>**

## Restitutionsmünzen



632. **M. Antonius, restituiert v. M. Aurelius u. L. Verus.** *Denar.* 161—169

ANTONIVS AVGV R u. l. beg. III VIR RPC unten. Galeere n. l. fahrend.  
Perlkreis.

Rs.: ANTONINVS ET VERVS AVG REST u. l. beg. LEG VI unten.  
Legionsadler zwischen zwei Feldzeichen. Perlkreis.

S. — s. g. erh.  
Geschenk 1918.  
19,5 mm, 3,212 g.

H. —  
B. 56

---

## NACHTRAG

Während der Veröffentlichung des Inventars erworbene Münzen

---

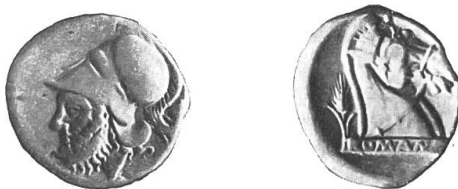
633. *Aes rude.*

6.—4. *Jahrhundert*

Bruchstück eines Bronzebarrens.

Geschenk 1921.  
l. 36,4 mm, 66,28 g.

## Campanische Münzen



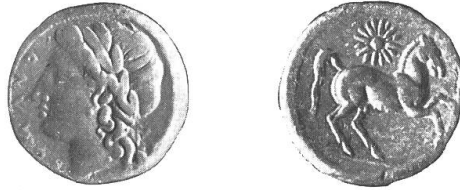
634. *Silber.*

343—314

Bärtiger Kopf des Mars im Helm n. l., dahinter Spuren von Blättern.  
Rs.: ROMAN[O]. Gezäumter Pferdekopf n. r., dahinter Ähre. Auf dem  
Halsabschnitt Band mit Inschrift.

S. g. erh.  
Ankauf 1921.  
19,6 mm, 7,39 g.

H. —  
B. 4



635. *Silber.* 343—314  
 ROMANO links. Lorbeerbekrönter Kopf des Apollo n. l.  
 Rs.: Caracollierendes Pferd n. r., darüber 16-strahliger Stern. Kreislinie.  
 S. g. erh. H. —  
 Ankauf 1921. B. 6  
 20 mm, 6,61 g.
636. *Bronze.* 343—314  
 Behelmtter Kopf der Minerva n. l.  
 Rs.: [RO]MA-N[O] rückläufig um den Pferdekopf herum. Gezäumter  
 Pferdekopf n. r.  
 G. erh. H. —  
 Ankauf 1921. B. 5  
 17,3 mm, 3,89 g.
637. *Bronze.* 314—290  
 Kopf des jugendlichen Hercules im Löwenfell n. r., darunter Keule.  
 Perlkreis.  
 Rs.: ROMA im Felde unten. Pegasus n. r., darüber l. Keule. Kreislinie.  
 S. g. erh. H. —  
 Ankauf 1921. B. 41  
 19,8 mm, 6,937 g.
638. *Bronze.* 314—290  
 Leicht bärtiger Kopf des Mars im Raupenhelm n. r. Perlkreis.  
 Rs.: ROMA unten. Gezäumter Pferdekopf n. r., dahinter Falx. Kreislinie.  
 S. g. erh. H. —  
 Ankauf 1919. B. 35  
 15,6 mm, 3,403 g.
639. *Bronze.* 314—290  
 Kopf der Roma im Greifenhelm n. r. Perlkreis.  
 Rs.: [R]OMA im Abschnitt. Hund n. r., das l. Vorderbein erhoben.  
 S. g. erh. H. —  
 Ankauf 1919. B. 42  
 12,8 mm, 1,693 g.
640. *Sextans.* Nach 269  
 Die Wölfin n. r., die Zwillinge säugend. Im Abschnitt Wertzeichen.  
 Perlkreis.  
 Rs.: ROMA im Felde r. Adler mit Blume im Schnabel, stehend n. r.  
 Links o. Wertzeichen. Perlkreis.  
 Br. — s. g. erh. H. —  
 Ankauf 1921. B. 20  
 30,1 mm, 27,275 g.

641. *Uncia.* Nach 269

Kopf des Sol im Strahlenkranz von vorn. L. unten Wertzeichen.  
Rs.: ROMA unten. Halbmond, darüber zwei Sterne und Wertzeichen.  
Perlkreis.

S. — g. erh.  
Ankauf 1921.  
25,3 mm, 13,482 g.

H. —  
B. 21

642. *Semuncia.* Nach 269

Weibliche Gewandbüste mit Mauerkrone n. r. Perlkreis.  
Rs.: ROMA unten. Peitschenschwingender Reiter n. r. sprengend. Doppelte Kreislinie.

Br. — s. g. erh.  
Ankauf 1921.  
20,4 mm, 7,442 g.

H. —  
B. 43

### Italische Prägungen für Rom

643. *Herdonea? Hatria? Quinar.* Um 240

Kopf der Roma in gezacktem Flügelhelm n. r., dahinter V. Perlkreis.  
Rs.: ROMA im Abschnitt. Die Dioskuren mit wagrechten Lanzen n. r. sprengend. Unter den Pferden H. Kreislinie.

S. — s. g. erh.  
Ankauf 1921.  
15,4 mm, 1,998 g.

H. —  
B. 33

644. *Herdonea? Hatria? Uncia.* Um 240

Behelmter Kopf der Roma n. r., dahinter Wertzeichen. Perlkreis.  
Rs.: ROMA im Felde oben. Schiffsvorderteil n. r., davor H., darunter Wertzeichen. Kreislinie.

Br. — s. g. erh.  
Ankauf 1921.  
17 mm, 4,129 g.

H. —  
B. 45

645. *Querquetula? Quinar.* Nach 229

Kopf der Roma im Flügelhelm n. r., dahinter V. Perlkreis.  
Rs.: ROMA im Abschnitt. Die Dioskuren mit wagrechten Lanzen n. r. sprengend. Unter den Pferden Q. Kreislinie.

S. — s. g. erh.  
Ankauf 1919.  
15,9 mm, 2,39 g.

H. —  
B. p. 48

646. *Triens.* 240—229

Kopf der Roma im Helm mit Federbusch n. r., darüber Wertzeichen.  
Perlkreis.  
Rs.: ROMA oben. Schiffsvorderteil n. r., darunter Wertzeichen. Kreislinie.

Br. — z. g. erh.  
Ankauf 1922.  
27,1 mm, 13,573 g.

H. —

647. *Sextans*. 229 – 197  
Kopf des Mercur n. r. Petasus mit grosser Schleife hinter dem Kopfe.  
Wertzeichen nicht sichtbar. Perlkreis.  
Rs.: ROMA oben. Schiffsvorderteil n. r.  
Br. — g. erh. H. —  
Ankauf 1922.  
21,7 mm, 5,877 g.

### Stadtrömische Münzen

648. *Semis der Libralserie*. 343 – 269  
Auf erhabener Kreisfläche lorbeerbekränzter, bärtiger Kopf Jupiters n. l.  
Wertzeichen nicht sichtbar.  
Rs.: Auf erhabener Kreisfläche Schiffsvorderteil n. r. Darüber verschwommenes Wertzeichen.  
Br. — z. g. erh. H. —  
Geschenk 1922.  
50 mm, 101,25 g.

649. *Sextans der Libralserie*. 343 – 269  
Kopf des Mercur im Flügelhut n. l. Unten Wertzeichen.  
Rs.: Schiffsvorderteil n. r., darunter Wertzeichen.  
Br. — g. erh. H. —  
Ankauf 1919. B. 55 p. 36  
33,9 mm, 37,465 g.

650. *As*. 286 – 269  
Kopf des bärtigen Janus auf erhabener Kreisfläche.  
Rs.: Schiffsvorderteil n. l., darüber Wertzeichen. Erhabene Kreisfläche.  
Br. — s. g. erh. H. —  
Ankauf 1919. B. 14 p. 45  
39 mm, 81,56 g.

651. **P. Decius Mus.** *Denar*. Nach 269  
Kopf der Roma in gezacktem Flügelhelm n. r., dahinter X. Perlkreis.  
Rs.: ROMA im Abschnitt. Die Dioskuren mit wagrechten Lanzen n. r. sprengend. Im Felde unten ovaler Schild und Carnyx gekreuzt. Kreislinie.  
S. — s. g. erh. H. —  
Geschenk 1919. B. Decia 1  
20,3 mm, 3,97 g.

652. *Sextans*. 269 – 240  
Kopf des Mercur mit geflügeltem Petasus n. r., darüber Wertzeichen.  
Perlkreis.  
Rs.: ROMA oben. Schiffsvorderteil n. r., darunter Wertzeichen. Kreislinie.  
Br. — s. g. erh. H. —  
Ankauf 1922. B. 18  
31,6 mm, 26,645 g.

653. *Semuncia.* 269—240  
 Kopf des Mercur mit geflügeltem Petasus n. r., Perlkreis.  
 Rs.: ROMA oben. Schiffsvorderteil n. r. Kreislinie.  
 Br. — s. g. erh. H. —  
 Ankauf 1921. B. —  
 21 mm, 6,317 g.
654.  $\frac{1}{4}$  *Unze.* 269—240  
 Behelmter Kopf der Roma n. r. Perlkreis.  
 Rs.: ROMA oben. Schiffsvorderteil n. r. Kreislinie.  
 Br. — s. g. erh. H. —  
 Ankauf 1920. B. —  
 11,2 mm, 3,48 g.
655. *Denar.* 269—217  
 Kopf der Roma in gezacktem Flügelhelm n. r., dahinter X. Perlkreis.  
 Rs.: ROMA unten. Die Dioskuren mit wagrechten Lanzen n. r. sprengend.  
 Kreislinie.  
 S. — s. g. erh. H. —  
 Ankauf 1919. B. 2  
 19,4 mm, 4,262 g.
656. *Denar.* 269—217  
 Kopf der Roma in gezacktem Flügelhelm n. r., dahinter X. Perlkreis.  
 Rs.: ROMA unten. Die Dioskuren mit wagrechten Lanzen n. r. sprengend.  
 Im Felde oben Apex und Hammer. Kreislinie.  
 S. — s. g. erh. H. —  
 Ankauf 1919. B. 20  
 19,2 mm, 3,97 g.
657. *Quinar.* 269—217  
 Kopf der Roma in gezacktem Flügelhelm n. r., dahinter V. Perlkreis.  
 Rs.: ROMA unten. Die Dioskuren mit wagrechten Lanzen n. r. sprengend.  
 Im Felde unten senkrechte Speerspitze. Kreislinie.  
 S. — g. erh. H. —  
 Ankauf 1919. B. 21 p. 48  
 15,5 mm, 1,75 g.
658. *As.* 240—229  
 Kopf des bärtigen Janus, darüber Wertzeichen. Perlkreis.  
 Rs.: ROMA unten. Schiffsvorderteil n. r., darüber Wertzeichen. Kreislinie.  
 Br. — s. g. erh. H. —  
 B. B. Ankauf 1920.  
 34 mm, 39,035 g.
659. *Semis.* 240—229  
 Lorbeerbekränzter Kopf des Jupiter n. r., dahinter S. Perlkreis.  
 Rs.: ROMA unten. Schiffsvorderteil n. r., davor S. Kreislinie.  
 Br. — sch. erh. H. —  
 Ankauf 1922.  
 26,2 mm, 14,575 g.



660. *Triens*. 240—229  
 Behelmtter Kopf der Roma n. r., darüber Wertzeichen. Perlkreis.  
 Rs.: ROMA oben. Schiffsvorderteil n. r., darunter Wertzeichen. Kreislinie.  
 Br. — s. g. erh. H. —  
 B. B. Ankauf 1920. B. 51  
 27,2 mm, 14,117 g.
661. *Quadrans*. 240—229  
 Kopf des jugendlichen Hercules im Löwenfell n. r., dahinter Wertzeichen.  
 Perlkreis.  
 Rs.: ROMA oben. Schiffsvorderteil n. r., darunter Wertzeichen. Kreislinie.  
 Br. — s. g. erh. H. —  
 Ankauf 1921. B. 52  
 21,7 mm, 8,533 g.
662. **L. Appuleius. As.** Um 234  
 Lorbeerbekränzter Kopf des bärtigen Janus, darüber Wertzeichen. Perlkreis.  
 Rs.:  $\overline{\text{LAP}}$  oben. ROMA unten. Schiffsvorderteil n. r., davor Wertzeichen.  
 Kreislinie.  
 Br. — s. g. erh. gelocht. H. —  
 Ankauf 1921. B. Aemilia 1  
 31,4 mm, 31,678 g.
663. **Naevius Balbus. As.** Um 218  
 Lorbeerbekränzter Kopf des Janus, darüber Wertzeichen.  
 Rs.:  $\overline{\text{BAL}}$  oben. [ROMA] im Abschnitt. Schiffsvorderteil n. r.  
 Br. — z. g. erh. H. —  
 Ankauf 1921. B. Naevia 1  
 34 mm, 29,6 g.
664. **Cn. Domitius L. f. L. n. Denar.** Um 217  
 Kopf der Roma in gezacktem Flügelhelm n. r., dahinter X. Perlkreis.  
 Rs.: CN · DO im Felde.  $\overline{\text{ROMA}}$  unten. Die Dioskuren mit wagrechten Lanzen  
 n. r. sprengend. Perlkreis.  
 S. — g. erh. H. —  
 Ankauf 1923. B. Domitia 1  
 18,7 mm, 3,64 g.
665. **L. Coilius. Denar.** Um 217  
 Kopf der Roma in gezacktem Flügelhelm n. r., dahinter X. Perlkreis.  
 Rs.: L · COIL im Felde.  $\overline{\text{ROMA}}$  unten. Die Dioskuren mit wagrechten  
 Lanzen n. r. sprengend. Perlkreis.  
 S. — g. erh. H. 1  
 Geschenk 1918. B. Coilia 1  
 18,2 mm, 3,66 g.

666. **Ti. Sempronius Gracchus. Denar.** 217—197  
 Kopf der Roma in gezacktem Flügelhelm n. r., dahinter X. Perlkreis.  
 Rs.: ROMA im Abschnitt. Die Dioskuren mit wagrechten Lanzen n. r.  
 sprengend. Unter den Pferden GR. Kreislinie.  
 S. — s. g. erh. H. —  
 B. B. Ankauf 1920. B. Sempronia 1.  
 19,3 mm, 3,485 g.
667. **Caecilius Metellus. Victoriat.** 217 - 197  
 Lorbeerbekränzter, bärtiger Kopf des Jupiter n. r. Perlkreis.  
 Rs.:  $\overline{ME}$  unten. ROMA im Abschnitt. Victoria mit Palmzweig, ein Tropaeon  
 bekränzend.  
 S. — g. erh. H. —  
 B. B. Ankauf 1921. B. Caecilia 2.  
 16,2 mm, 2,65 g.
668. **Victoriat.** 217—197  
 Lorbeerbekränzter, bärtiger Kopf des Jupiter n. r., dahinter C. Perlkreis.  
 Rs.: ROMA im Abschnitt. Victoria n. r., ein Tropaeon bekränzend. Im  
 Felde M. Kreislinie.  
 S. — s. g. erh. H. —  
 Ankauf 1921. B. 36.  
 17,5 mm, 2,804 g.
669. **Victoriat.** 217—197  
 Lorbeerbekränzter, bärtiger Kopf des Jupiter n. r. Perlkreis.  
 Rs.: ROMA im Abschnitt. Victoria mit Palmzweig n. r., ein Tropaeon be-  
 kränzend. Im Felde unten undeutliches Symbol. Kreislinie.  
 S. — z. g. erh. H. —  
 Ankauf 1921. B. 24.  
 16,1 mm, 3,122 g.
670. **Victoriat.** 217—197  
 Lorbeerbekränzter, bärtiger Kopf des Jupiter n. r. Perlkreis  
 Rs.: ROMA im Abschnitt. Victoria mit Palmzweig n. r., ein Tropaeon be-  
 kränzend. Im Felde unten Spitzerhund. Kreislinie.  
 S. — s. g. erh. H. —  
 Ankauf 1921. B. 24.  
 16,4 mm, 3,16 g.
671. **Victoriat.** 217—197  
 Lorbeerbekränzter, bärtiger Kopf des Jupiter n. r.  
 Rs.: ROMA im Abschnitt. Victoria mit Palmzweig n. r., ein Tropaeon be-  
 kränzend. Im Felde unten Halbmond. Kreislinie.  
 S. — s. g. erh. H. —  
 Ankauf 1921. B. 24.  
 16,9 mm, 2,9 g.
672. **As.** 217—197  
 Lorbeerbekränzter, bärtiger Kopf des Janus.  
 Rs.: ROMA unten. Schiffsvorderteil n. r., darüber Wertzeichen.  
 Br. — g. erh. H. —  
 Ankauf 1921.  
 33,2 mm 27,267 g.

673. *As.* 217—197  
 Lorbeerbekränzter, bärtiger Kopf des Janus, darüber Wertzeichen. Perlkreis.  
 Rs.: ROMA unten. Schiffsvorderteil n. r., davor Anker.

Br. — g. erh.  
 Ankauf 1921.  
 32 mm 24,412 g.

H. —

674. *Triens.* 217—197  
 Behelmter Kopf der Minerva n. r., darüber Wertzeichen.  
 Rs.: ROMA oben. Schiffsvorderteil n. r., darunter Wertzeichen.  
 Gefunden in Augusta Rauracorum.

Br. — g. erh.  
 B. B. Ankauf 1920.  
 20,6 mm, 4,977 g.

H. —  
 B. 51



675. *Todillus? Denar.* Nach 217  
 Kopf der Roma in gezacktem Flügelhelm n. r., dahinter X. Perlkreis.  
 Rs.: ROMA unten. TOD im Felde unten. Diana mit Halbmond vor dem  
 Kopfe in n. r. eilendem Zweigespann. Auf dem T stehender Vogel n. r.  
 Kreislinie.

S. — s. g. erh.  
 Ankauf 1919.  
 20,5 mm, 3,648 g.

H. —  
 B. 35 p. 55

676. *Denar.* Nach 217  
 Kopf der Roma in gezacktem Flügelhelm n. r., dahinter X. Perlkreis.  
 Rs.: ROMA unten. Die Dioskuren mit wagrechten Lanzen n. r. sprengend.  
 Im Felde oben Halbmond. Kreislinie.

S. — s. g. erh.  
 Ankauf 1919.  
 19,5 mm, 4,147 g.

H. —  
 B. —

677. *Sextans.* Nach 217  
 Kopf des Mercur mit geflügeltem Petasus n. r., darüber Wertzeichen.  
 Perlkreis.  
 Rs.: ROMA unten. Schiffsvorderteil n. r., davor Wertzeichen, darüber  
 Pegasus n. r. Kreislinie.

Br. — s. g. erh.  
 Ankauf 1922.  
 20,7 mm, 5,697 g.

H. —  
 B. —

678. *A. Spurilius. Denar.* Um 214  
 Kopf der Roma in gezacktem Flügelhelm n. r., dahinter X. Perlkreis.  
 Rs.: A · SPVRI im Felde ROMA unten. Diana mit Halbmond über dem  
 Kopfe in n. r. eilendem Zweigespann. Kreislinie.

S. — s. g. erh.  
 Ankauf 1923.  
 19,2 mm, 3,902 g.

H. —  
 B. Spurilia 1.

679. **C. Terentius Lucanus. As.** *Um 214*

Lorbeerbekränzter, bärtiger Kopf des Janus, darüber Wertzeichen.

Rs.: C · TĒR · LVC · oben. [ROMA] unten. Schiffsvorderteil n. r., davor Wertzeichen, darüber n. r. schwebende Victoria mit Kranz.

Br. — g. erh.  
Ankauf 1921.  
34 mm, 31,31 g.

H. —  
B. Terentia 11

680. **C. Valerius C. F. Flaccus. Denar.** *Um 209*

Kopf der Roma in gezacktem Flügelhelm n. r., dahinter X. Perlkreis.

Rs.: FLAC oben. C · VAL · C · F im Felde. ROMA unten. Victoria mit Peitsche in n. r. eilendem Zweigespann.

S. — s. g. erh.  
Geschenk 1918.  
19,3 mm, 3,568 g.

H. —  
B. Valeria 7

681. **C. Valerius C. F. Flaccus. Denar.** *Um 209*

Wie 680, aber hinter dem Kopf der Roma XVI.

S. — s. g. erh.  
Geschenk 1920.  
18,9 mm, 3,92 g.

H. —  
B. Valeria 8

682. **P. Aelius Paetus. Denar.** *Um 209*

Kopf der Roma in gezacktem Flügelhelm n. r., dahinter X. Perlkreis.

Rs.: P · PAETV[S] im Felde. ROMA im Abschnitt. Die Dioskuren mit wagrechten Lanzen n. r. sprengend.

S. — s. g. erh.  
Geschenk 1918.  
19,8 mm, 3,729 g.

H. —  
B. Aelia 3

683. **L. Itius. Denar.** *Um 204*

Kopf der Roma in gezacktem Flügelhelm n. r., dahinter X. Perlkreis.

Rs.: L · ITI im Felde. ROMA unten. Die Dioskuren mit wagrechten Lanzen n. r. sprengend. Perlkreis.

S. — s. g. erh.  
Geschenk 1919.  
19,1 mm, 3,568 g.

H. —  
B. Itia 1

684. **C. Junius C. F. Denar.** *Um 204*

Kopf der Roma in gezacktem Flügelhelm n. r., dahinter X. Perlkreis.

Rs.: C · IVNI · C · F im Felde. ROMA unten. Die Dioskuren mit wagrechten Lanzen n. r. sprengend. Perlkreis.

S. — g. erh.  
Geschenk 1918.  
18,5 mm, 3,78 g.

H. —  
B. Junia 1

685. **Spurius Afranius. As.** *Um 200*

Lorbeerbekränzter, bärtiger Kopf des Janus, darüber Wertzeichen.

Rs.: SAFRA oben. [ROMA] unten. Schiffsvorderteil n. r.

Br. — g. erh.  
Ankauf 1921.  
30,5 mm, 19,375 g.

H. —  
B. Afrania 2

686. **L. Saufeius. As.** *Um 200*

Lorbeerbekränzter Kopf des bärtigen Janus, darüber Wertzeichen.

Rs.: L · SAVF oben. ROMA im Abschnitt. Schiffsvorderteil n. r., darüber Halbmond, davor Wertzeichen. Kreislinie.

Br. — g. erh.  
Ankauf 1921.  
32 mm, 21,95 g.

H. —  
B. Saufeia 2

687. **Pinarius Nata. Denar.** *Um 200*

Kopf der Roma in gezacktem Flügelhelm n. r., dahinter X.

Rs.: NAT unten. ROMA im Abschnitt. Victoria mit Peitsche in n. r. eilendem Zweigespann.

S. — s. g. erh.  
Ankauf 1921  
17,8 mm, 3,395 g.

H. —  
B. Pinaria 2

688. **Atilius Saranus. Denar.** *Um 194*

Kopf der Roma in gezacktem Flügelhelm n. r., dahinter X. Perlkreis.

Rs.: SAR unten. ROMA im Abschnitt. Victoria mit Peitsche in n. r. eilendem Zweigespann. Perlkreis.

S. — s. g. erh.  
Geschenk 1920.  
18,2 mm, 3,682 g.

H. —  
B. Atilia 1.

689. **Q. Marcius Libo. As.** *Um 174*

Lorbeerbekränzter, bärtiger Kopf des Janus, darüber Wertzeichen. Perlkreis.

Rs.: Q · MARC oben. LIBO rechts. ROMA unten. Schiffsvorderteil n. r.

Br. — s. g. erh.  
Ankauf 1921.  
34,6 mm, 30,5<sup>2</sup> g.

H. —  
B. Marcia 2

690. **M. Atilius Saranus. As.** *Um 174*

Lorbeerbekränzter, bärtiger Kopf des Janus, darüber Wertzeichen. Perlkreis.

Rs.: M · ATILI oben. R[OMA] unten. Schiffsvorderteil n. r., davor Wertzeichen. Kreislinie.

Br. — g. erh.  
Ankauf 1921.  
32 mm, 25,42 g.

H. —  
B. Atilia 10

691. **L. Sempronius Pitio.** *Denar.* *Um 174*

PITIO v. R. g. links. Kopf der Roma in gezacktem Flügelhelm n. r., davor X. Perlkreis.

Rs.: L ·  $\overline{\text{SEMP}}$  im Felde. ROMA unten. Die Dioskuren mit wagrechten Lanzen n. r. sprengend. Kreislinie.

S. — s. g. erh.  
Geschenk 1918.  
20,3 mm, 3,623 g.

H. —  
B. Sempronia 2

692. **L. Sempronius Pitio.** *As.* *Um 174*

PITIO oben. Lorbeerbekränzter Kopf des bärtigen Janus, darüber Wertzeichen. Perlkreis.

Rs.: [L] ·  $\overline{\text{SEM}}$  [P] oben. ROMA im Abschnitt. Schiffsvorderteil n. r., davor Wertzeichen.

Br. — z. g. erh.  
Ankauf 1921.  
30,4 mm, 23,397 g.

H. —  
B. Sempronia 3

693. *Denar.* *Um 154<sup>1)</sup>*

Kopf der Roma in gezacktem Flügelhelm n. r., dahinter X. Perlkreis.

Rs.: ROMA unten. Diana, eine Fackel in der Rechten, in n. r. eilendem Zweigespann von Hirschen. Unter den Hirschen Halbmond.

S. — s. g. erh.  
Ankauf 1919.  
18,2 mm, 3,755 g.

H. —  
B. 101



694. **Cn. Gellius.** *Denar.* *Um 149*

Kopf der Roma in gezacktem Flügelhelm n. r., dahinter X. Grosser Lorbeerkranz.

Rs.: CN · GEL im Felde unten. ROMA im Abschnitt. Die Entführung der Göttin Nerio Neriensis. Mars mit Rundschild in n. r. eilendem Viergespann, hinter ihm die entführte Göttin. Kreislinie.

S. — s. g. erh.  
Ankauf 1919.  
18,9 mm, 3,84 g.

H. —  
B. Gellia 1

695. **C. Curiatius Trigemini.** *Denar.* *Um 144*

TRIG in senkrechter Linie. 1. Kopf der Roma in gezacktem Flügelhelm n. r., davor X.

Rs.: C ·  $\overline{\text{CVR}}$  · F im Felde. ROMA im Abschnitt. Eine Göttin mit Szepter, bekrönt von der hinter ihr stehenden Victoria, in n. r. eilendem Viergespann.

S. — s. g. erh.  
Geschenk 1918.  
17,6 mm, 3,9 g.

H. —  
B. Curiatia 2

<sup>1)</sup> Nach Mommsen (N<sup>o</sup> 8) um 217.

696. **C. Curiatius Triginus.** *Denar.* *Um 144*  
 TRIGE u. l. beg. Wie 695.  
 Rs.: C · C<sup>VR</sup> unten. ROMA im Abschnitt. Wie 695.  
 S. — s. g. erh.  
 Ankauf 1921.  
 19,6 mm, 3,73 g. H. —  
B. Curiatia 1
697. **Aurelius Rufus.** *Denar.* *Um 139*  
 Kopf der Roma in gezacktem Flügelhelm n. r., dahinter X. Perlkreis.  
 Rs.: AVR<sup>V</sup>F im Felde. ROMA unten. Blitzschleudernder Jupiter mit Szepter in n. r. eilendem Viergespann. Kreislinie.  
 S. — s. g. erh.  
 Ankauf 1923.  
 21,5 mm, 3,899 g. H. —  
B. Aurelia 19
698. **M. Papirius Carbo.** *Denar.* *Um 139*  
 Kopf der Roma in gezacktem Flügelhelm n. r., davor X, dahinter Lorbeerzweig. Perlkreis.  
 Rs.: M · CARBO unten. ROMA im Abschnitt. Blitzschleudernder Jupiter mit Szepter in n. r. eilendem Viergespann. Kreislinie.  
 S. — s. g. erh.  
 Geschenk 1918.  
 18,7 mm, 3,233 g. H. —  
B. Papiria 6
699. **A. Manlius Q. f. Sergia.** *Denar.* *Um 135*  
 SER v. R. g. links. ROMA v. R. g. oben r. Kopf der Roma in federbestecktem Raupenhelm n. r. Perlkreis.  
 Rs.: A · M<sup>AN</sup>L<sup>I</sup> · Q · F unten. Sol im Viergespann, dem Ozean entsteigend. Im Felde Denarzeichen X, Halbmond und zwei Sterne, von denen nur einer sichtbar. Perlkreis.  
 S. — g. erh.  
 Ankauf 1922.  
 20 mm, 3,338 g. H. —  
B. Manlia 1
700. **Sex. Julius Caesar.** *Denar, gefüttert.* *Um 134*  
 Kopf der Roma in gezacktem Flügelhelm n. r., davor ✕, dahinter Anker. Perlkreis.  
 Rs.: ROMA oben. [SEX · IVLI] unten. [CAISAR] im Abschnitt. Venus Genetrix, von Cupido bekränzt, in n. r. eilendem Zweigespann. Kreislinie.  
 G. erh.  
 Ankauf 1921.  
 18,3 mm, 2,833 g. H. —  
B. Julia 2
701. **M. Acilius M. f.** *Denar.* *Um 129*  
 M · ACILIVS · M · F · o. beg., zwischen zwei Kreislinien.  
 Kopf der Roma in gezacktem Flügelhelm n. r., dahinter ✕.  
 Rs.: ROMA im Abschnitt. Hercules mit Keule und Tropaeon in n. r. schreitendem Viergespann. Perlkreis.  
 S. — s. g. erh.  
 Ankauf 1922.  
 19,4 mm, 3,848 g. H. —  
B. Acilia 4

702. **Q. Caecilius Metellus.** *Denar.* *Um 129*

Q METE v. R. g. links. Kopf der Roma in gezacktem Flügelhelm n. r., davor ✕. Perlkreis.

Rs.: [ROMA] im Abschnitt. Jupiter mit Blitz und Palmzweig in n. r. schreitendem Viergespann. Kreislinie.

S. — s. g. erh.  
Geschenk 1920.  
19,3 mm, 3,852 g.

H. —  
B. Caecilia 21

703. **Q. Caecilius Metellus.** *Semis.* *Um 129*

Lorbeerbekränzter, bärtiger Kopf des Jupiter n. r., dahinter S. Perlkreis.

Rs.: Q · MET oben. ROMA unten. Schiffsvorderteil n. r.

Br. — g. erh.  
Ankauf 1921.  
22,1 mm, 8,182 g.

H. —  
B. Caecilia 22



704. **Cn. Domitius Cn. f. Cn. n. Ahenobarbus.** *Denar.* *Um 129*

Kopf der Roma in gezacktem Flügelhelm n. r., davor ✕, dahinter Ähre. Perlkreis.

Rs.: ROMA oben. CN · DOM im Abschnitt. Victoria mit Peitsche in n. r. eilendem Zweigespann. Unter den Pferden Kampf eines speerbewaffneten Mannes mit einem ihn anfallenden Panther oder Löwen.

S. — s. g. erh.  
B. B. Ankauf 1920.  
18 mm, 3,9 g.

H. —  
B. Domitia 14

705. **C. Serveilius.** *Denar.* *Um 123*

ROMA unten. Kopf der Roma in gezacktem Flügelhelm n. r., davor ✕, dahinter Lituus.

Rs.: C · SERVEIL im Abschnitt. M. Serveilius Pulex Geminus zu Pferde im Zweikampf mit einem berittenen Gegner. Auf seinem Rundschild M. Kreislinie.

S. — g. erh.  
Ankauf 1921.  
17,8 mm, 3,793 g.

H. —  
B. Servilla 5

706. **C. Numitorius.** *Quadrans.* *Um 114*

Kopf des Hercules im Löwenfell n. r. Perlkreis.

Rs.: C · NVMITORI oben. ROMA unten. Schiffsvorderteil n. r., davor Wertzeichen. Kreislinie.

Br. — s. g. erh.  
Ankauf 1923.  
19,3 mm, 4,271 g.

H. —  
B. Numitoria 4



707. **Numerius Fabius Pictor.** *Denar.* *Um 110*

Kopf der Roma in gezacktem Flügelhelm n. r., dahinter ✕. Perlkreis.  
 Rs.: N · FABI v. R. g. rechts. PICTOR v. R. g. links. ROMA im Abschnitt.  
 Der Flamen Quirinalis Numerius Fabius Pictor mit Apex und Lanze  
 auf einem Stuhle n. l. sitzend. Hinter ihm Rundschild mit Inschrift  
 QVI - RIN in zwei Zeilen. Im Felde oben S. Kreislinie.

S. — s. g. erh.  
 Ankauf 1921.  
 17,7 mm, 3,894 g.

H. —  
 B. Fabia 11

708. **Q. Marcius. C. Fabius? L. Roscius?** *Denar.* *Um 110*

Kopf der Roma im Flügelhelm n. r., dahinter ✕. Perlkreis.  
 Rs.: ROMA unten. C · F · L · R · Q · M im Abschnitt. Victoria mit Kranz  
 in n. r. eilendem Viergespann. Perlkreis.

S. — g. erh.  
 Ankauf 1922.  
 20,5 mm, 3,918 g.

H. —  
 B. Marcia 17  
 Fabia 13  
 Roscia 2

709. **M' Fonteius.** *Denar.* *Um 104*

Die lorbeerbekränzten Köpfe der Dioskuren n. r., davor ✕. Im Felde  
 rechts PP.

Rs.:  $\widehat{MN} \cdot \widehat{FONTEI}$  oben. Galeere mit Steuermann n. r. Im Felde  
 unten A. Perlkreis.

S. — s. g. erh.  
 Ankauf 1922.  
 20,2 mm, 3,537 g.

H. —  
 B. Fonteia 8

710. **T. Cloulius.** *Quinar.* *Um 101*

Lorbeerbekränzter, bärtiger Kopf des Jupiter n. r., dahinter Q.

Rs.: T · CLOVLI in senkrechter Linie in der Mitte. Victoria mit Palmzweig n. r.  
 ein Tropaeon bekränzend, zu dessen Füßen ein Gefangener sitzt. Im  
 Abschnitt Q.

S. — z. g. erh.  
 Ankauf 1921.  
 14,8 mm, 1,185 g.

H. —  
 B. Cloutia 2

711. **L. Aurelius Cotta.** *Denar, gezähnt.* *Um 90*

Bärtiger Kopf des Vulkan mit konischer Mütze n. r., davor V, da-  
 hinter ✕ und Zange. Myrtenkranz.

Rs.: L · COT im Abschnitt. Adler auf Blitz stehend. Im Felde rechts K.  
 Lorbeerkranz. Perlkreis.

S. — s. g. erh.  
 Ankauf 1923.  
 20,1 mm, 3,893 g.

H. —  
 B. Aurelia 21

712. **C. Allius Bala.** *Denar.* *Um 90*

BALA v. R. g. links. Kopf der Diana mit Diadem n. r., davor I. Perlkreis.  
Rs.: C · ALLI im Abschnitt. Diana mit Fackel und Lanze in n. r. eilen-  
dem Zweigespann von Hirschen. Unter den Hirschen Anker. Lorbeerkranz.

S. — s. g. erh.  
Ankauf 1922.  
17,4 mm, 3,807 g.

H. —  
B. Allia 4



713. **L. Julius L. f. Caesar.** *Denar.* *Um 90*

CAESAR v. R. g. rechts. Kopf des Mars in federbestecktem Raupenhelm n. l.  
Im Felde oben · E. Perlkreis.  
Rs.: L · IVLI · L · F im Abschnitt. Venus Genetrix mit Szepter in n. l.  
fahrendem, von zwei Amoretten gezogenem Wagen. Im Felde oben · E,  
unten l. Leyer. Perlkreis.

S. — s. g. erh.  
Ankauf 1922.  
17,4 mm, 3,722 g.

H. —  
B. Julia 4

714. **Q. Titius.** *As.* *Um 90*

Lorbeerbekränzter Kopf des langbärtigen Janus. Perlkreis.  
Rs.: Q · TITI oben. Schiffsvorderteil n. r. Perlkreis.

Br. — g erh.  
Ankauf 1921.  
26,3 mm, 10,845 g.

H. —  
B. Titia 4

715. **C. Vibius C. f. Pansa.** *As.* *Um 90.*

Lorbeerbekränzter Kopf des bärtigen Janus.  
Rs.: ROMA oben. C · PANS[A] im Abschnitt. Drei Schiffsvorderteile n. r.,  
auf dem ersten Lorbeerzweig. Im Felde rechts zwei Dioskurenhüte.

Br. — z. g. erh.  
Ankauf 1921.  
28,1 mm, 10,108 g.

H. —  
B. Vibia 10

716. **C. Vibius C. f. Pansa.** *As.* *Um 90*

Lorbeerbekränzter Kopf des bärtigen Janus, darüber Wertzeichen.  
Perlkreis.  
Rs.: [ROMA] oben. C · VIBI · PAN im Abschnitt. Drei Schiffsvorderteile n. r.,  
davor Wertzeichen. Perlkreis.

Br. — s. g. erh.  
Ankauf 1921.  
28,7 mm, 10,44 g.

H. —  
B. Vibia 11

717. **L. Calpurnius Piso Frugi. Denar.** *Um 89*

Kopf des Apollo mit Lorbeerkranz n. r., davor ✕, dahinter Doppelaxt.  
Zierkreis.

Rs.: L · PISO · FRVG - ROMA unten. Reiter mit langem Palmzweig  
n. l. sprengend. Perlkreis.

S. — s. g. erh.  
Ankauf 1921.  
19,6 mm, 3,975 g.

H. —  
B. Calpurnia 8

718. **L. Calpurnius Piso Frugi. Denar.** *Um 89*

Kopf des Apollo mit Lorbeerkranz n. r., davor I, dahinter S. Perlkreis.

Rs.: L PISO FRVG unten. Reiter mit Palmzweig n. r. sprengend.  
Im Felde oben · M · Perlkreis.

S. — s. g. erh.  
Ankauf 1921.  
18,7 mm, 3,975 g.

H. —  
B. Calpurnia 11

719. **D. Junius Silanus. Denar.** *Um 89*

Kopf der Roma in gezacktem Flügelhelm n. r., dahinter M. Perlkreis.

Rs.: D · SILANVS [L · F] - ROMA im Abschnitt. Victoria in n. r. eilen-  
dem Zweigespann. Perlkreis.

S. — g. erh.  
Geschenk 1920.  
16,7 mm, 3,8 g.

H. —  
B. Junia 15

720. **D. Junius Silanus. Denar.** *Um 89*

Wie 719. Hinter dem Kopfe H.

Rs.: Wie 719. Im Felde o. XXVI.

S. — g. erh.  
Ankauf 1923.  
18 mm, 3,285 g.

H. —  
B. Junia 15

721. **C. Fabius C. f. Buteo. Denar.** *Um 89*

EX · A · PV in senkrechter Linie l. Kopf der Cybele mit Schleier und Mauer-  
krone n. r. Perlkreis.

Rs.: C · FABI · C · F im Abschnitt. Victoria in n. r. eilendem Zweigespann,  
davor der Vogel Buteo. Unter den Pferden A. Perlkreis.

S. — s. g. erh.  
Ankauf 1922.  
20,9 mm, 3,939 g.

H. —  
B. Fabia 14

722. **C. Fabius C. f. Buteo. Denar.** *Um 89*

Wie 721.

Rs.: Unter den Pferden R.

S. — s. g. erh.  
Ankauf 1921.  
20,8 mm, 3,795 g.

H. —  
B. Fabia 14

723. **C. Fabius C. f. Buteo.** *Denar.* *Um 89*

Wie 721.

Rs.: Unter den Pferden · X.

S. — g. erh.  
Ankauf 1921.  
19,1 mm, 3,872 g.

H. —  
B. Fabia 14

724. **L. Sentius.** *Denar.* *Um 89*

ARG · PVB v. R. g. links. Kopf der Roma in gezacktem Flügelhelm n. r. Perlkreis.

Rs.: L · SENTI · C · F im Abschnitt. Jupiter mit Szepter und Blitz in n. r. eilendem Viergespann. Im Felde oben L. Perlkreis.

S. — s. g. erh.  
Ankauf 1921.  
20,8 mm, 3,819 g.

H. —  
B. Sentia 1



725. **A. Postumius Sp. f. Albinus.** *Denar.* *Um 89*

ROMA unten. Lorbeerbekrönter Kopf des Apollo n. r., davor X, dahinter Stern. Perlkreis.

Rs.: A ALBINVS · S · F im Abschnitt. Die Dioskuren, stehend und auf ihre Lanzen gestützt, ihre Pferde an der Quelle Juturna tränkend. Im Felde o. l. Halbmond. Perlkreis.

S. — s. g. erh.  
Ankauf 1921.  
19,9 mm, 3,81 g.

H. —  
B. Postumia 5

726. **C. Poblicius Malleolus.** *Denar.* *Um 89*

Kopf des Mars im Raupenhelm n. r., davor ✕, darüber Hammer. Perlkreis.

Rs.: C · MAL u. r. Nackter Heros mit über den Rücken herabhängender Chlamys und Speer in der Rechten, den r. Fuss auf einen Harnisch stellend. Vor ihm ein Tropaeon, im Felde r. eine in zwei Teile geteilte rechteckige Tafel. Perlkreis.

S. — s. g. erh.  
B. B. Ankauf 1921.  
18,5 mm, 3,492 g.

H. —  
B. Poblicia 7

727. **L. Titurius L. f. Sabinus.** *As.* *Um 88*

Kopf des bärtigen Janus.

Rs.: [L] · TITVR oben. [SABINVS] unten. Schiffsvorderteil n. r., ob Victoria oder Wertzeichen davor, lässt sich nicht erkennen.

Br. — sch. erh.  
Ankauf 1922.  
16,7 mm, 9,845 g.

H. —  
B. Tituria 7

728. **C. Marcius Censorinus.** *As.* *Um 84*  
NVMA [POMP]ILI u. l. beg. [ANCVS - MARCI] v. R. g. r. Köpfe des  
Numa Pompilius und des Ancus Marcius im Profil voreinandergestellt.  
Rs.: C · CEN[SO] o. [R]OM[A] im Abschnitt. Doppelbogen, darin l. Stand-  
bild der Victoria, r. Schiffsvorderteil mit Halbmond darüber.  
Br. — z. g. erh. H. —  
Ankauf 1921. B. Marcia 20  
28,8 mm, 13,015 g.
729. **M. Fabrinus.** *Quadrans.* *Um 84*  
Kopf des Hercules im Löwenfell n. r., dahinter Wertzeichen. Perlkreis.  
Rs.: M · FABRI - NI r. in zwei Zeilen. ROMA unten. Schiffsvorderteil n. r.,  
davor Wertzeichen. Perlkreis.  
Br. — g. erh. H. —  
Ankauf 1921. B. Fabrinia 3  
20 mm, 5,37 g.
730. **C. Norbanus.** *Denar.* *Um 84*  
C · NORBANVS unten. Diademgeschmückter Kopf der Venus n. r., da-  
hinter XVIII. Perlkreis.  
Rs.: Schiffsvorderteil, Rutenbündel, Caduceus und Ähre. Perlkreis.  
S. — s. g. erh. H. —  
Ankauf 1922. B. Norbana 1  
18,1 mm, 3,673 g.
731. **M. Plaetorius Cestianus, Aed. cur.** *Denar.* *69*  
Weibliche Gewandbüste mit Diadem n. r., dahinter Vogel. Perlkreis.  
Rs.: M PLAETORI rechts. CEST EX · S · C links in senkr. Linie von o. nach  
unten. Henkelkrug und brennende Fackel.  
S. — s. g. erh. H. —  
Ankauf 1922. B. Plaetoria 7  
18,2 mm, 3,662 g.
732. **M. Atius Balbus, propr.** *59*  
M ATIVS BALBVS [PR] u. l. beg. Kopf des M. Atius Balbus n. l.  
Rs.: SARD · P[ATER] o. beg. Kopf des Heros Sardus, mit Federn ge-  
schmückt n. r., dahinter Szepter.  
Br. — g. erh. H. —  
Ankauf 1922. B. Atia 1  
22,6 mm, 5,308 g.
733. **Cn. Pompeius Magnus. M. Terentius Varro.** *Denar.* *49*  
VARRO - PRO - [Q] v. R. g. links. Kopf des bärtigen Jupiter mit Diadem  
als Oberteil einer Herme n. r. Perlkreis.  
Rs.: MAGN · PRO - COS im Abschnitt. Szepter zwischen Delphin und  
Adler. Perlkreis.  
S. — s. g. erh. H. —  
B. B. Ankauf 1922. B. Pompeia 7  
18,2 mm, 4,02 g. Terentia 15

734. **Cn. Pompeius Magnus. Cn. Calpurnius Piso.** *Denar.* 49  
 CN · PISO PRO - [Q] v. R. g. links. Kopf des Numa Pompilius mit Diadem n. r. Auf dem Diadem NVMA. Kreislinie.  
 Rs.: MAGN oben. PRO · COS unten. Schiffsvorderteil n. r. Kreislinie.  
 S. — s. g. erh.  
 B. B. Ankauf 1922.  
 18,3 mm, 4,36 g.  
 H. —  
 B. Pompeia 8  
 Calpurnia 30
735. **C. Julius Caesar Octavianus. Q. Voconius Vitulus.** 43  
 Kopf Cäsars mit Lorbeerkranz n. r. Perlkreis.  
 Rs.: Q · VOCONIVS oben. VITVLVS · Q · - DESIGN im Abschnitt.  
 S - C im Felde. Stier n. l. schreitend. Perlkreis.  
 Br. — s. g. erh.  
 Ankauf 1923.  
 19,1 mm, 2,825 g.  
 H. —  
 B. Julia 121  
 Voconia 1
736. **C. Cassius Longinus, imp.** *Denar.* 42  
 C · CASSI · IMP links. LEIBERTAS v. R. g. rechts. Kopf der Libertas mit Diadem n. r. Perlkreis.  
 Rs.: LENTVLVS - SPINT unten. Henkelvase und Augurstab. Perlkreis.  
 S. — s. g. erh.  
 B. B. Ankauf 1922.  
 19,5 mm, 4,08 g.  
 H. —  
 B. Cassia 16
737. **M. Antonius.** *Denar.* 41  
 ANT oben. AVG · IMP rechts. III · V · R P C links. Kopf des M. Antonius n. r. Perlkreis.  
 Rs.: PIETAS [COS] unten. Pietas stehend mit Füllhorn und Steueruder n. l. Vor ihr ein Storch.  
 S. — s. g. erh.  
 B. B. Ankauf 1922.  
 19,7 mm, 3,78 g.  
 H. —  
 B. Antonia 44
738. **C. Julius Caesar Octavianus.** *As.* 39  
 DIVI · F v. R. g. links. Kopf Octavians n. r. Vor dem Halse Stern. Kreislinie.  
 Rs.: DIVOS - IVLIVS in zwei Zeilen in Lorbeerkranz. — Geschlagen für den Feldzug in Gallien.  
 Br. — g. erh.  
 B. B. Ankauf 1922.  
 32,6 mm, 17,42 g.  
 H. —  
 B. Julia 101.  
 C. 95.
739. **C. Julius Caesar Octavianus.** *Denar.* 35—28  
 Lorbeerbekränzter Kopf des Octavian als Herme n. r., dahinter Blitz. Kreislinie.  
 Rs.: IMP links. CAESAR rechts. Octavian auf einem Sessel sitzend n. l. Auf der rechten Hand eine Victoriola. Kreislinie.  
 S. — s. g. erh.  
 B. B. Ankauf 1922.  
 19,4 mm, 3,69 g.  
 H. —  
 B. Julia 155

740. **M. Antonius. M. Junius Silanus. Denar.** 34—31

ANTON AVG IMP III COS · DES · III · III · V · R · P · C · u. l. beg.

Kopf des M. Antonius n. r. Perlkreis.

Rs.: M · SILANVS · AVG - Q · PRO · COS in zwei Zeilen. Perlkreis.

S. — s. g. erh.  
B. B. Ankauf 1922.  
20,5 mm, 3,73 g.

H. —  
B. Antonia 97  
Junia 53

741. **M. Antonius. Denar.** 31

M · ANTONIVS · AVG · IMP · IIII · COS · TERT · III · V - IR ·  
R · P · C i. beg. Kopf des M. Antonius n. r. Perlkreis. Punzverletzungen.

Rs.: Victoria stehend n. l. mit Palmzweig und Kranz in grossem Lorbeer-  
kranz.

S. — s. g. erh.  
B. B. Ankauf 1922.  
18,6 mm, 3,76 g.

H. —  
B. Antonia 147.

742. **M. Antonius. Denar.** 31

ANT · AVG oben. III · VIR · R · P · C unten. Prätorianische Galeere n. r.  
fahrend. Perlkreis.

Rs.: CHORTIVM PRAETORIARVM i. beg. Legionsadler zwischen  
zwei Feldzeichen. Perlkreis.

S. — s. g. erh.  
B. B. Ankauf 1922.  
18,3 mm, 3,71 g.

H. —  
B. Antonia 102

---

