

**Zeitschrift:** Historischer Kalender, oder, Der hinkende Bot  
**Band:** 267 (1994)  
  
**Rubrik:** Zeit- und Festrechnung für das Jahr 1994

### **Nutzungsbedingungen**

Die ETH-Bibliothek ist die Anbieterin der digitalisierten Zeitschriften auf E-Periodica. Sie besitzt keine Urheberrechte an den Zeitschriften und ist nicht verantwortlich für deren Inhalte. Die Rechte liegen in der Regel bei den Herausgebern beziehungsweise den externen Rechteinhabern. Das Veröffentlichen von Bildern in Print- und Online-Publikationen sowie auf Social Media-Kanälen oder Webseiten ist nur mit vorheriger Genehmigung der Rechteinhaber erlaubt. [Mehr erfahren](#)

### **Conditions d'utilisation**

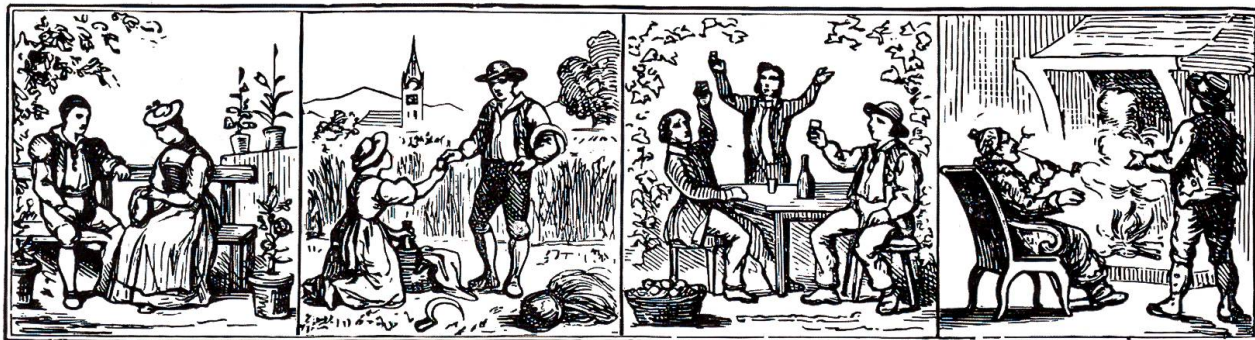
L'ETH Library est le fournisseur des revues numérisées. Elle ne détient aucun droit d'auteur sur les revues et n'est pas responsable de leur contenu. En règle générale, les droits sont détenus par les éditeurs ou les détenteurs de droits externes. La reproduction d'images dans des publications imprimées ou en ligne ainsi que sur des canaux de médias sociaux ou des sites web n'est autorisée qu'avec l'accord préalable des détenteurs des droits. [En savoir plus](#)

### **Terms of use**

The ETH Library is the provider of the digitised journals. It does not own any copyrights to the journals and is not responsible for their content. The rights usually lie with the publishers or the external rights holders. Publishing images in print and online publications, as well as on social media channels or websites, is only permitted with the prior consent of the rights holders. [Find out more](#)

**Download PDF:** 15.01.2026

**ETH-Bibliothek Zürich, E-Periodica, <https://www.e-periodica.ch>**



## ZEIT- UND FESTRECHNUNG FÜR DAS JAHR 1994

Das Jahr 1994 ist ein Gemeinjahr von 365 Tagen und entspricht: dem Jahr 6707 der Julianischen Periode, dem Jahr 5754/55 der Juden, dem Jahr 1414/15 der Mohammedaner.

### Bewegliche Feste (Zahlen in Klammern beziehen sich auf den alten Kalender)

	Gregorianischer oder neuer Kalender	Julianischer oder alter Kalender		Gregorianischer oder neuer Kalender	Julianischer oder alter Kalender
Septuagesima .....	30. Januar	14. Februar	Pfingstsonntag .....	22. Mai	6. Juni
Herrenfasnacht (Esto mihi) .....	13. Februar	28. Februar	Dreifaltigkeitssonntag (Trinitatis) .....	29. Mai	13. Juni
Aschermittwoch .....	16. Februar	3. März	Fronleichnam .....	2. Juni*	17. Juni
1. Fastensonntag .....	20. Februar	7. März	Eidgenössischer Betttag ....	18. September	3. September
Ostersonntag .....	3. April	18. April	1. Adventssonntag .....	27. November	28. November
Auffahrt .....	12. Mai	27. Mai	* Gebietsweise am 5. Juni		

Anzahl der Sonntage nach Epiphanie 3 (5), Anzahl der Sonntage nach Pfingsten 26 (24), Anzahl der Sonntage nach Trinitatis 25 (23).

### Fronfasten und Quatember

1. Erste Fastenwoche    2. Woche vor Pfingsten    3. Woche vor dem Eidg. Betttag    4. Erste Adventswoche

### Astronomischer Beginn der Jahreszeiten

*Frühling:* 20. März, 21.28 Uhr, Eintritt der Sonne in das Zeichen des Widlers, Tagundnachtgleiche.

*Sommer:* 21. Juni, 16.48 Uhr, Eintritt der Sonne in das Zeichen des Krebses, längster Tag.

*Herbst:* 23. September, 7.19 Uhr, Eintritt der Sonne in das Zeichen der Waage, Tagundnachtgleiche.

*Winter:* 22. Dezember, 3.23 Uhr, Eintritt der Sonne in das Zeichen des Steinbocks, kürzester Tag.

### Von den Finsternissen und Sichtbarkeiten der Planeten

1994 finden zwei Sonnenfinsternisse und eine Mondfinsternis statt: eine ringförmige Sonnenfinsternis am 10. Mai, in der Schweiz nur partiell sichtbar, Beginn um 16.12 Uhr und Ende 22.11 Uhr; eine partielle Mondfinsternis am 25. Mai: Eintritt des Mondes in den Kernschatten um 4.38 Uhr, Mitte der Finsternis um 5.30 Uhr und Austritt aus dem Kernschatten um 6.23 Uhr; eine totale Sonnenfinsternis am 3. November, die nur südlich des Äquators beobachtet werden kann.

*Merkur* ist Morgenstern von Ende Oktober bis Mitte November, er ist Abendstern von Ende Januar bis Mitte Februar und von Ende Mai bis Anfang Juni. *Venus* ist Morgenstern ab Mitte November bis Ende des Jahres, sie ist Abendstern ab Mitte Februar bis Ende September. *Mars* kann ab Anfang Juli zuerst am Morgenhimmel in Osten beobachtet werden und geht dann immer früher auf. *Jupiter* ist bis Anfang Oktober am Abendhimmel zu sehen und erscheint Anfang Dezember wieder am Morgenhimmel. *Saturn* kann bis Anfang Februar tief am Abendhimmel beobachtet werden und erscheint Ende April wieder am Morgenhimmel, um das ganze restliche Jahr sichtbar zu bleiben.