

Zeitschrift: Historischer Kalender, oder, Der hinkende Bot
Band: 266 (1993)
Rubrik: Zeit- und Festrechnung für das Jahr 1993

Nutzungsbedingungen

Die ETH-Bibliothek ist die Anbieterin der digitalisierten Zeitschriften auf E-Periodica. Sie besitzt keine Urheberrechte an den Zeitschriften und ist nicht verantwortlich für deren Inhalte. Die Rechte liegen in der Regel bei den Herausgebern beziehungsweise den externen Rechteinhabern. Das Veröffentlichen von Bildern in Print- und Online-Publikationen sowie auf Social Media-Kanälen oder Webseiten ist nur mit vorheriger Genehmigung der Rechteinhaber erlaubt. [Mehr erfahren](#)

Conditions d'utilisation

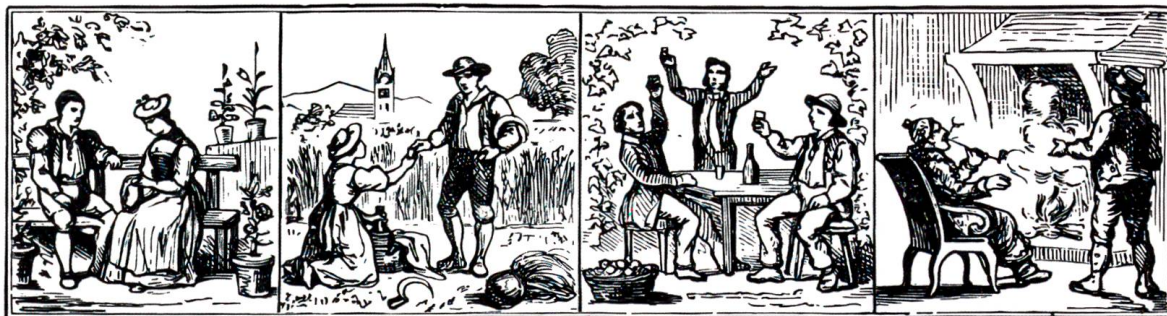
L'ETH Library est le fournisseur des revues numérisées. Elle ne détient aucun droit d'auteur sur les revues et n'est pas responsable de leur contenu. En règle générale, les droits sont détenus par les éditeurs ou les détenteurs de droits externes. La reproduction d'images dans des publications imprimées ou en ligne ainsi que sur des canaux de médias sociaux ou des sites web n'est autorisée qu'avec l'accord préalable des détenteurs des droits. [En savoir plus](#)

Terms of use

The ETH Library is the provider of the digitised journals. It does not own any copyrights to the journals and is not responsible for their content. The rights usually lie with the publishers or the external rights holders. Publishing images in print and online publications, as well as on social media channels or websites, is only permitted with the prior consent of the rights holders. [Find out more](#)

Download PDF: 15.01.2026

ETH-Bibliothek Zürich, E-Periodica, <https://www.e-periodica.ch>



ZEIT- UND FESTRECHNUNG FÜR DAS JAHR 1993

Das Jahr 1993 ist ein Gemeinjahr von 365 Tagen und entspricht: dem Jahr 6706 der Julianischen Periode, dem Jahr 5753/54 der Juden, dem Jahr 1413/14 der Mohammedaner.

Bewegliche Feste (Zahlen in Klammern beziehen sich auf den alten Kalender)

	Gregorianischer oder neuer Kalender	Julianischer oder alter Kalender		Gregorianischer oder neuer Kalender	Julianischer oder alter Kalender
Septuagesima	7. Februar	1. Februar	Pfingstsonntag	30. Mai	24. Mai
Herrenfasnacht (Esto mihi)	21. Februar	15. Februar	Dreifaltigkeitssonntag (Trinitatis)	6. Juni	31. Mai
Aschermittwoch	24. Februar	18. Februar	Fronleichnam	10. Juni*	4. Juni
1. Fastensonntag	28. Februar	22. Februar	Eidgenössischer Bettag	19. September	29. November
Ostersonntag	11. April	5. April	1. Adventssonntag	28. November	29. November
Auffahrt	20. Mai	14. Mai			

* Gebietsweise am 13. Juni

Anzahl der Sonntage nach Epiphanie 4 (3), Anzahl der Sonntage nach Pfingsten 25 (26), Anzahl der Sonntage nach Trinitatis 24 (25).

Fronfasten und Quatember

1. Erste Fastenwoche 2. Woche vor Pfingsten 3. Woche vor dem Eidg. Bettag 4. Erste Adventswoche

Astronomischer Beginn der Jahreszeiten

Frühling: 20. März, 2.23 Uhr, Eintritt der Sonne in das Zeichen des Widlers, Tagundnachtgleiche.

Sommer: 21. Juni, 10.00 Uhr, Eintritt der Sonne in das Zeichen des Krebses, längster Tag.

Herbst: 23. September, 1.23 Uhr, Eintritt der Sonne in das Zeichen der Waage, Tagundnachtgleiche.

Winter: 21. Dezember, 21.26 Uhr, Eintritt der Sonne in das Zeichen des Steinbocks, kürzester Tag.

Von den Finsternissen und Sichtbarkeiten der Planeten

1993 finden zwei Sonnenfinsternisse und zwei Mondfinsternisse statt: eine partielle Sonnenfinsternis am 21. Mai, die in Nordamerika und in Nordeuropa beobachtet werden kann; eine totale Mondfinsternis am 4. Juni, die um die Mittagszeit stattfindet und deshalb nur auf der Westhalbkugel zu sehen ist; eine partielle Sonnenfinsternis am 13. November, die den Südpol erreicht und bei uns auch nicht gesehen wird; eine totale Mondfinsternis am 29. November, Eintritt des Mondes in den Kernschatten um 5.40 Uhr, Mitte der Finsternis um 7.26 Uhr und Austritt aus dem Kernschatten um 9.12 Uhr.

Mercur ist Morgenstern vom 1. Januar bis 8. Januar, vom 16. März bis 8. Mai, vom 24. Juli bis 21. August und vom 12. November bis 18. Dezember; er ist Abendstern vom 5. Februar bis 2. März, vom 24. Mai bis 6. Juli und vom 9. September bis 31. Oktober. *Venus* ist Abendstern bis Ende März und ab Anfang April bis Anfang Dezember Morgenstern. *Mars* kann bis Anfang November beobachtet werden, wo er dann zu nah bei der Sonne steht. *Jupiter* ist bis Anfang Oktober am Abendhimmel zu sehen und erscheint Anfang November wieder am Morgenhimmel. *Saturn* kann bis Ende Januar tief am Abendhimmel beobachtet werden und erscheint Ende Februar wieder am Morgenhimmel, um das ganze restliche Jahr sichtbar zu bleiben.