

**Zeitschrift:** Historischer Kalender, oder, Der hinkende Bot  
**Band:** 262 (1989)  
**Rubrik:** Chronologisches Marktverzeichnis der Schweiz für das Jahr 1989

### **Nutzungsbedingungen**

Die ETH-Bibliothek ist die Anbieterin der digitalisierten Zeitschriften auf E-Periodica. Sie besitzt keine Urheberrechte an den Zeitschriften und ist nicht verantwortlich für deren Inhalte. Die Rechte liegen in der Regel bei den Herausgebern beziehungsweise den externen Rechteinhabern. Das Veröffentlichen von Bildern in Print- und Online-Publikationen sowie auf Social Media-Kanälen oder Webseiten ist nur mit vorheriger Genehmigung der Rechteinhaber erlaubt. [Mehr erfahren](#)

### **Conditions d'utilisation**

L'ETH Library est le fournisseur des revues numérisées. Elle ne détient aucun droit d'auteur sur les revues et n'est pas responsable de leur contenu. En règle générale, les droits sont détenus par les éditeurs ou les détenteurs de droits externes. La reproduction d'images dans des publications imprimées ou en ligne ainsi que sur des canaux de médias sociaux ou des sites web n'est autorisée qu'avec l'accord préalable des détenteurs des droits. [En savoir plus](#)

### **Terms of use**

The ETH Library is the provider of the digitised journals. It does not own any copyrights to the journals and is not responsible for their content. The rights usually lie with the publishers or the external rights holders. Publishing images in print and online publications, as well as on social media channels or websites, is only permitted with the prior consent of the rights holders. [Find out more](#)

**Download PDF:** 13.08.2025

**ETH-Bibliothek Zürich, E-Periodica, <https://www.e-periodica.ch>**

# Chronologisches Marktverzeichnis der Schweiz für das Jahr 1989

zusammengestellt und herausgegeben vom Verlag Emmentaler Druck AG, 3550 Langnau i.E. (Nachdruck verboten).

*Erklärung der Abkürzungen:* W = Waren- und Krammarkt, V = Vieh-, Pf = Pferde-, F = Fohlen-, S = Schweine-, Z = Ziegen-, Klbr = Kälber-, Klv = Kleinvieh-, Zchtv = Zuchtvieh-, Schlv = Schlachtvieh-, Vikt = Viktualien- oder Lebensmittelmarkt, grV = Hauptviehmarkt, Vg = Viehausstellung mit Markt, KlvsZ = Kleinvieh-, besonders Schweine- und Ziegenmarkt, M = landwirtschaftliche Maschinen.

Ohne Gewähr des Verlags Stämpfli & Cie AG in Bern für eventuelle Unstimmigkeiten.

## A. Waren- und Viehmärkte der Schweiz

### Januar

Aarberg 11. WVSM, 25. Klvs	Neuwarenmarkt, Barfüserplatz (die Märkte sind ausgebucht), 11. und 25. (von 7 bis 18.30 Uhr) Flohmarkt, Barfüserplatz	Münsterplattform (8 bis 15 Uhr)	Burgdorf 9. Schlv, 12. Zucht- und Nutzviehauktion
Altdorf 24. VKlv, 26. W		Bever 17. VSchl	Châtel-St-Denis 16. W von 8 bis 16 Uhr
Altstätten SG 5., 12., 19. und 26. WV Gemüse	Bern 7. Handwerkermarkt,	Biel 12. W	Delsberg 17. WVPfKlvM
Basel 5., 12., 19. und 26. (je von 7.30 bis 21 Uhr) W,		Les Bois 9. WVPfKlvM	Dielsdorf 25. WVKlvSM
		Bulle 12. WVKlvM	

# Sicherheit der Kapitalanlage Gute Rendite

Vollen Schutz bei Krankheit und Unfall bietet Ihnen ein Ihren persönlichen Bedürfnissen angepasster Versicherungsplan der Berner Leben.

Unser Aussendienst unterbreitet auch Ihnen einen bedarfsgerechten Vorschlag.

**berner**  
leben

Berner  
Lebensversicherungs-Gesellschaft

3001 Bern, Brückfeldstr. 16, Tel. 031/63 01 11

Einsiedeln 9. V  
 Fraubrunnen 9. Schlv mit  
 Qualitätsprämierung  
 Gais AR 3. VKlv  
 Gams 9. KlV, 30. WVKlv  
 Grabs 16. KlV und Wochen-  
 markt  
 Grenchen 6. W (7 bis 14 Uhr)  
 Herisau 6., 13., 20. und 27.  
 WKlbr  
 Herzogenbuchsee 16. Schlv  
 Ilanz 11. V  
 Ins 18. WSSchlv

Interlaken 25. W  
 Langenthal 24. SchlvM  
 Laufen 3. grWM  
 Lichtensteig 3., 9., 16., 23.  
 und 30. VKlvM  
 Le Locle 10. W  
 Luzern 31. Pelzfellmarkt  
 Monthey 25. WVKlv  
 Moudon 3. WVKlvM Schau-  
 buden  
 Murten 4. KlV  
 Neu St. Johann 5. V  
 Orbe 5., 12., 19. und 26. W

Oron-la-Ville 11. WVKlvM  
 Payerne 19. W  
 Pruntrut 16. WVPfKlvM  
 Saignelégier 3. WVKlvM  
 Schiers 4. VSchlv  
 Schüpheim 3. SKlbr  
 Scuol/Schuls 9. VSchlv  
 Le Sépey 10. WVM  
 Solothurn 9. WVKlvM  
 Thun 3. und 17. Schlv, 18.  
 WVKlv  
 Thuis 3. WV  
 Tiefencastel 16. VSchlv

Unterseen 25. WKlv  
 Uznach 21. WVM Tönimarkt  
 Vevey 10. W  
 Wangen a. d. A. 9. Schlv  
 Weinfelden 11. und 25. VKlv  
 Wil SG 3., 10., 17., 24. und  
 31. VKlv  
 Yverdon 31. W Vikt (Place  
 d'Armes et Promenade des  
 Remparts), Schaubuden  
 (Promenade Auguste-Fal-  
 let)

## Februar

Aarberg 8. WVSM, 22. KlV  
 Altstätten SG 2. WVM Pelz-  
 felle, Fahrzeuge, Gemüse  
 (Lichtmessmarkt nur bis  
 Mittag), 9., 16. und 23. WV  
 Gemüse  
 Balsthal 6. WKlv Fasnachts-  
 markt  
 Basel 2., 9. und 23. (je von  
 7.30 bis 21 Uhr), W Neu-  
 warenmärkte, Barfüsser-  
 platz (die Märkte sind aus-

gebucht), 8. und 22. (von 7  
 bis 18.30 Uhr) Flohmarkt  
 auf dem Barfüsserplatz,  
 13., 14. und 15. Basler Fas-  
 nacht  
 Bern 4. Handwerkermarkt,  
 Münsterplattform (8 bis  
 15 Uhr)  
 Beromünster 2. WM  
 Biel 9. W, 11. und 12. Fas-  
 nacht  
 Bülach 28. WM

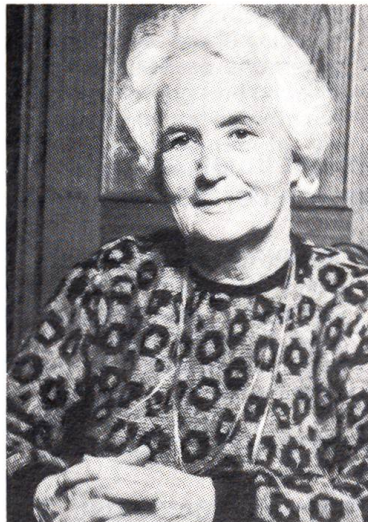
Bulle 9. WVKlvM  
 Burgdorf 9. WVKlvM, 13.  
 Schlv, 16. Zucht- und  
 Nutzviehauktion  
 Châtel-St-Denis 6. W von 8  
 bis 16 Uhr  
 Chur 7. VSchlv  
 Comprovasco (Leventina) 15.  
 WVKlv  
 Delsberg 21. WVPfKlvM  
 Dielsdorf 22. WVKlvSM  
 Einsiedeln 13. V

Fraubrunnen 6. Schlv mit  
 Qualitätsprämierung  
 Frick 6. WM  
 Gais AR 7. VKlv  
 Gams 6. KlV  
 Grabs 20. KlV und Wochen-  
 markt  
 Grenchen 10. W (7 bis  
 14 Uhr)  
 Herisau 3., 10., 17. und 24.  
 WKlbr  
 Herzogenbuchsee 20. Schlv

# Ein schönes Buch bereitet immer Freude

## Hanny Schenker- Brebühl

Für Freunde der  
 Mundarterzählung  
 ist Hanny Schenker  
 längst der Inbegriff  
 der berndeutschen  
 Prosa und Lyrik.



Sami .....	280 Seiten	Fr. 24.-
Bärner Märli .....	176 Seiten	Fr. 21.-
Es Hämpfeli Härd .....	272 Seiten	Fr. 27.-
Annemareili .....	272 Seiten	Fr. 27.-
Bättagsblüemli .....	120 Seiten	Fr. 16.-
Di letschti Garbe .....	232 Seiten	Fr. 27.-
Trachsel Meitschi .....	224 Seiten	Fr. 27.-
Daheim im Moos .....	224 Seiten	Fr. 27.-
Am Schärme .....	208 Seiten	Fr. 27.-
Frouequet .....	224 Seiten	Fr. 27.-
Chuderbürzi .....	120 Seiten	Fr. 16.-
Kinderbuch, Bärndütschi Varsli u Gschichtli		
Im Vogelsang .....	232 Seiten	Fr. 28.-
We die wilde Chirschböim blüeje .....	152 Seiten	Fr. 20.-
Es Härz voll Liebi .....	152 Seiten	Fr. 20.-
Glück ufe Wäg .....	160 Seiten	Fr. 20.-
Herts Brot .....	224 Seiten	Fr. 27.-

**NEU! Ds guldige Schlüsseli** ca. 152 Seiten **Fr. 20.-**  
 ab ca. Dezember 1988

Prompter Versand: Bärndütsch-Verlag, 3000 Bern 22, Postfach 3296, Tel. 031 4158 22, oder in jeder Buchhandlung

Huttwil 1. WM  
 Ilanz 8. V  
 Ins 15. SSchl  
 Kaltbrunn 4. WVKlv  
 Küblis 14. WVKlvSchlv  
 Langenthal 28. SchlvM  
 Langnau i. E. 22. WKlvM  
 Laufen 14. grWM  
 Lichtensteig 6. WVKlvM  
 Pelzfelle, Lichtmessmarkt,  
 13., 20. und 27. VKlvM  
 Le Locle 14. W

Monthey 8. WVKlv  
 Moudon 7. WVKlvM Schau-  
 buden, 24., 25. und 26.  
 Brandons  
 Murten 1. Klv  
 Neu St. Johann 23. V  
 Olten 6. W  
 Orbe 9. WVikt (Jahrmarkt),  
 2., 16. und 23. W  
 Oron-la-Ville 1. WVKlvM  
 Payerne 16. W, 11., 12. und  
 13. Brandons

Pruntrut 20. WVPfKlvM  
 Saanen 7. WVKlv  
 Saignelégier 6. WVKlvM  
 Schüpfheim 6. SKlbr  
 Schwarzenburg 16. WVKlvM  
 Scuol/Schuls 20. VSchl  
 Le Sépey 14. WVM  
 Solothurn 13. WVKlvM  
 Thun 7. und 21. Schlv, 15.  
 WVKlvM Pelzfelle  
 Thuis 15. WV  
 Weinfelden 8. und 22. VKlv

Werthenstein (Markt in Wol-  
 husen) 4. WM  
 Wil SG 7., 14., 21. und 28.  
 VKlv  
 Willisau-Stadt 6. WS (Fas-  
 nachtsmarkt), 23. WS  
 Yverdon 11. Brandons, 28.  
 WVikt (Place d'Armes et  
 Promenade des Remparts),  
 Schaubuden (Promenade  
 Auguste-Fallet)  
 Zofingen 9. WM

## März

Aarberg 8. WVSM, 29.  
 KlvS  
 Affoltern a. A. 5. W, 6. WM  
 Agno 13. Fiera di San Pro-  
 vino, WVKlvM  
 Altdorf 14. VKlv, 16. W  
 Altstätten SG 2. WVM Fahr-  
 zeuge, Gemüse (Mitfasten-  
 markt nur bis Mittag), 9.,  
 16., 23. und 30. WV Ge-  
 müse  
 Amriswil 11., 12. und 15. Bu-  
 denstadt, 15. WVKlvM  
 Arbon 4. W Schaubuden, 5.  
 nur Schaubuden  
 Aubonne 17. W  
 Bad Ragaz 20. W Stichel-  
 markt  
 Basel 2., 9., 16., 23. und 30.  
 (je von 7.30 bis 21 Uhr) W  
 Neuwarenmärkte, Barfü-  
 serplatz (die Märkte sind  
 ausgebucht), 8. und 22.  
 Flohmarkt auf dem Barfü-  
 serplatz (von 7 bis 18.30  
 Uhr), 4. bis 13. Muster-  
 messe (73. MUBA)  
 Bern 4. Handwerkermarkt,  
 Münsterplattform (8 bis  
 15 Uhr)  
 Biasca 6. WVPfKlv  
 Biel 9. W  
 Bremgarten AG 27. WM Bu-  
 denstadt  
 Brig 29. WVKlv Ostermarkt  
 Bulle 2. WVKlvM  
 Burgdorf 13. Schlv  
 Châtel-St-Denis 20. W von 8  
 bis 14 Uhr  
 La Chaux-de-Fonds 18. März  
 bis 2. April Schaubuden  
 (provisorisch)  
 Delsberg 21. WVPfKlvM  
 Dielsdorf 22. WVKlvSM

Einsiedeln 20. V  
 Fraubrunnen 6. Schlv mit  
 Qualitätsprämierung  
 Frauenfeld 11., 12. und 13.  
 Schaubuden, 13.  
 WVKlvKlbrM  
 Frutigen 10. WVKlv (Früh-  
 jahrsmarkt)  
 Gais AR 7. VKlv  
 Gams 6. Klv, 13. WVKlv  
 Grabs 20. Klv und Wochen-  
 markt  
 Grenchen 3. W (7 bis 14 Uhr)  
 Grüşch 29. WS  
 Gstaad b. Saanen 4. VKlv  
 Herisau 3., 10., 17., 22. und  
 31. WKlbr, evtl. Ende  
 März/Anfang April Ver-  
 bandsviehmarkt der Ap-  
 penzeller Viehzuchtgenos-  
 senschaften, gemäss Publi-  
 kation in der Tagespresse  
 Herzogenbuchsee 20. WSchl  
 Hochdorf 18. W Frühlings-  
 markt  
 Huttwil 8. WM  
 Ilanz 15. V  
 Ins 22. WSSchl  
 Interlaken 1. W  
 Kreuzlingen 4. Flohmarkt  
 Langenthal voraussichtlich  
 im März Interkant. Zucht-  
 viehausstellungsmarkt, 21.  
 Schlachtviehausstellungs-  
 markt, 28. W, 29. SchlvM  
 Laufen 7. grWM  
 Leuggern 20. WS (Josef-  
 Markt)  
 Lichtensteig 6., 13., 20. und  
 28. VKlvM  
 Liestal 8. W  
 Le Locle 14. W  
 Luzern 1. W  
 Malleray 27. W

Malters 30. WM Frühlings-  
 markt  
 Malvaglia 7. WVKlv  
 Meiringen 2. WKlv  
 Messen 20. WSchl  
 Montfaucon 20. WKlvM  
 Monthey 8. WVKlv  
 Moudon 7. WVKlvM Schau-  
 buden  
 Murten 1. Klv  
 Neu St. Johann 16. V  
 Olivone 22. VKlvM

Olten 6. W  
 Orbe 9. WVikt Jahrmarkt, 2.,  
 16., 23. und 30. W  
 Oron-la-Ville 1. WVKlvM  
 Payerne 16. W  
 Pruntrut 20. WVPfKlvM  
 Reconvilier 17. WVM  
 Reinach AG 16. WVM  
 Reinach BL 28. W  
 Rivera 18. WV  
 Ruswil 4. WM Pferdemarkt  
 Saignelégier 6. WVKlvM

# besser hören

## Hören Sie wirklich noch gut?

Gehörschäden können so langsam entstehen, dass man es selbst nicht merkt. Wenn Sie ganz sicher sein wollen, ob Sie noch voll hören, können Sie jetzt Ihr Gehör bei uns genau (und gratis) testen lassen. Reservieren Sie doch einfach telefonisch einen Termin. **Kostenloser Hörtest** bei

### Micro-Electric Hörgeräte AG

**Bern**, Storchengässchen 6, 4. Etage, Tel. 031/22 49 65  
**Biel**, Dufourstrasse 13, bei Koch-Optik, Tel. 032/22 49 88  
**Thun**, Freienhofgasse 7, Tel. 033/22 71 07

Lieferant **AHV · IV · EMV · SUVA**

# micro-electric

HÖRGERÄTE

Schiers 14. VSchl  
 Schüpfheim 6. SKlbr, 9.  
 WVKlvM  
 Schwarzenburg 16. WVKlvM  
 Schwyz 13. WV Jahrmarkt  
 Seengen 21. WVM Frühlings-  
 markt  
 Le Sépey 14. WVM  
 Sissach 15. WVM  
 Solothurn 13. WVKlvM  
 Sumiswald 10. WVPfKlv  
 Sursee 18. WM  
 Thun 7. Schlv, 8. WVKlvM,  
 21. Schlv  
 Thusis 13. WV  
 Turbenthal 20. WM  
 Unterkulm 10. WVM

Unterseen 1. WKlv  
 Vevey 14. W  
 Visp 11. W und Widderschau  
 Wangen a. d. A. 6. Schlv  
 Weinfelden 8. und 29. VKlv  
 Wil SG 7., 14., 21. und 28.  
 VKlv  
 Willisau-Stadt 30. WS  
 Yverdon 28. WVikt (Place  
 d'Armes et Promenade des  
 Remparts), Schaubuden  
 (Promenade Auguste-Fal-  
 let)  
 Zofingen 9. WM  
 Zug 27. W Lunapark  
 Zürich-Oerlikon 30. W  
 Zurzach 13. W

## Keine grauen Haare mehr

Die **Mexikanische Mixtur** gibt den Haaren ihre natürliche Farbe wieder, **ohne sie zu färben**. Einfache Anwendung bei sich zu Hause. Verhindert das Ausfallen der Haare und die Bildung von Schuppen. 1000fach bewährt durch zahlreiche Zeugnisse. Die grosse Flasche mit Gebrauchsanweisung wird diskret versandt zu **Fr. 9.50 plus Portospesen**.



## April

Aarau 19. W  
 Aarberg 12. WVSM, 26.  
 Klvs, 28. und 29. Aarber-  
 ger Puce (Antiquitäten)  
 Allschwil 8. W im Dorf  
 Altdorf 25. VKlv, 27. W  
 Altstätten SG 6., 13., 20. und  
 27. WV Gemüse  
 Baden 26. WVikt Jahrmarkt  
 Basel 6., 13., 20. und 27. (je  
 von 7.30 bis 21 Uhr) W  
 Neuwarmärkte auf dem  
 Barfüsserplatz (die Märkte

sind ausgebucht), 12. und  
 26. Flohmarkt, je auf dem  
 Barfüsserplatz (je von 7 bis  
 18.30 Uhr)  
 Bauma 7. und 8.  
 WVKlvKlbrM  
 Bern 1. Handwerkermarkt,  
 Münsterplattform (8 bis  
 15 Uhr), 1. bis 16. Schau-  
 steller, Lunapark, Schüt-  
 zenmatte, 21. April bis  
 1. Mai BEA  
 Biel 13. W

Birsfelden 12. W  
 Bischofszell 26. W Schaubu-  
 den, Frühlingsmarkt  
 Les Bois 3. WVPfKlvM  
 Les Breuleux 25. WVKlvM  
 Bulle 6. WVKlvM, 18. bis 21.  
 Milchviehausstellung  
 Burgdorf 10. Schlv  
 Châtel-St-Denis 17. W von 8  
 bis 16 Uhr  
 La Chaux-de-Fonds 18. März  
 bis 2. April Schausteller  
 (provisorisch)  
 Chur 4. VSchl  
 Coffrane 24. WV  
 Comprovasco (Leventina) 5.  
 WVKlv  
 Courtelary 4. WVKlvM  
 Delsberg 18. WVPfKlvM  
 Dielsdorf 26. WVKlvSM  
 Ebikon 1. W  
 Ebnat-Kappel 27. W  
 Eggwil 20. WKlv  
 Eglisau 25. WSM  
 Einsiedeln 24. V  
 Erstfeld 5. WVKlv  
 Escholzmatt 24. W  
 Flawil SG 22. W Schaubu-  
 den, 23. Kilbi, Schaubu-  
 den, Spielwaren, Esswaren,  
 Schmuck  
 Fraubrunnen 3. Schlv mit  
 Qualitätsprämierung  
 Gais AR 4. VKlv  
 Grabs 1. WVKlvM Schaubu-  
 den, 17. Klv und Wochen-  
 markt  
 Grenchen 7. W (7 bis  
 14 Uhr)  
 Grüningen 29. und 30. W

Chilbi Schaubuden (Früh-  
 lingsmarkt)  
 Herisau 7., 14., 21. und 28.  
 WKlv, evtl. Ende März/  
 Anfang April Verbands-  
 viehmarkt der Appenzeller  
 Viehzuchtgenossenschaften,  
 gemäss Publikation in  
 der Tagespresse  
 Herzogenbuchsee 17. Schlv  
 Hitzkirch 22. WM  
 Ilanz 5. WS, 19. V  
 Ins 19. SSchl  
 Kaiseraugst 28. W Liebrüti-  
 Markt  
 Kirchberg SG 19. W  
 Kreuzlingen 1. Flohmarkt  
 Küblis 11. WVKlvSchlv  
 Langenthal 25. SchlvM  
 Langnau i. E. 26. WKlvM, 25.  
 Ausstellungsmarkt für  
 Mastkälber  
 Laufen 4. grWM  
 Lichtensteig 3. WVKlvM  
 Ostermarkt, 10., 17. und  
 24. VKlvM  
 Le Locle 11. W  
 Luzern 5. W  
 Meiringen 11. WVKlv  
 Monthey 5. WVKlv  
 Mosnang 26. WV  
 Moudon 4. WVKlvM Schau-  
 buden  
 Münster/Moutier 14. W  
 Murten 5. Klv  
 Näfels 6. Näfeler Fahrt, nur  
 W  
 Neu St. Johann 20. V  
 Niederbipp 5. WM gr Früh-  
 lingsmarkt

# Rheuma

Fort mit Rheuma und Arthritis-  
 schmerzen! HEILUNGER Rheu-  
 masalbe fördert die Durchblutung  
 und hilft bei

**Arthritis, Ischias, Rheuma-  
 tismus, Hexenschuss,  
 Neuralgien, Muskel-  
 schmerzen, Gelenkrheuma.**

Nur einreiben. Leichtes Röten der  
 Haut, ohne zu brennen. Dringt  
 sofort ein und durchwärmt!  
 Schmiert nicht, ist fast geruchlos!  
 Tube Fr. 7.50. Erhältlich in allen  
 Apotheken und Drogerien.

**HEILUNGER**  
 Rheumasalbe

- Niederuzwil 30. April und 1. Mai W Schaubuden, am Sonntag nur Ess- und Spielwaren
- Oensingen 24. W  
Olten 3. und 4. W  
Orbe 13. WVikt Jahrmakrt, 6., 20. und 27. W  
Oron-la-Ville 5. WVKlvM  
Payerne 20. W  
Plaffeien 19. WVKlvM  
Pruntrut 17. WVPfKlvM  
Reconvilier 21. WVM  
Reiden 1. W  
Reinach BL 25. W  
Riggisberg 28. W  
Saanen 3. WVKlv  
St. Gallen 8. bis 16. Frühlingsmarkt W Schaubuden, 7. bis 16. OFFA Frühlings- und Freizeitmessen (siehe Messeverzeichnis)
- Saignelégier 4. WVKlvM  
Schaffhausen 1. Flohmarkt (Mosergarten), Kunsthandwerkermarkt (Münster-gasse), 19. W (Altstadt) Frühlingsmarkt  
Schüpfheim 3. SKlbr  
Scuol/Schuls 24. VSchl  
Le Sépey 11. WVM  
Solothurn 10. WVKlvM, Setzlinge  
Stans 12. WVM  
Steffisburg 28. W  
Tavannes 26. W
- Thun 1. Floh- und Hobbymarkt (von 7 bis 16 Uhr beim Rathaus), 4. Schl, 5. WVKlvM, 18. Schl  
Thusis 10. WV  
Travers 28. WM Geflügel, Kaninchen  
Uster 29. und 30. Näniker Chilbi, Schaubuden  
Vevey 11. W  
Visp 26. WVKlvM  
Wald ZH 11. WM, 12. W  
Weinfelden 12. und 26. VKlv  
Werthenstein (Markt in Wolhusen) 29. WM  
Wettingen 12. W  
Wil SG 4., 11., 18. und 25. VKlv, 29. und 30. Schaubuden
- Willisau-Stadt 27. WS  
Yverdon 25. WVikt (Place d'Armes et Promenade des Remparts), Schaubuden (Promenade Auguste-Fallet)  
Zofingen 13. WM  
Zürich 17. Sechseläuten Kinderumzug, 18. Umzug der Zünfte  
Zürich-Helvetiaplatz, 6. W  
Zürich-Oerlikon 27. W  
Zweismen 4. WVKlv, 14., 15. und 16. Kleinviehausstellungsmarkt, 25. Zuchtviehausstellungsmarkt

## Mai

- Aarau 17. W  
Aarberg 10. WVSM, 31. Klvs  
Allschwil 27. W Lindenplatz  
Altdorf 16. VKlv, 18. W  
Altstätten SG 11. grWVM  
Fahrzeuge, Gemüse, 3., 18. und 25. WV Gemüse  
Appenzell 3. Maimarkt  
Aquila 29. WVKlv  
Aubonne 19. W  
Balsthal 22. WKlv  
Basel 11., 18. und 25. (je von 7.30 bis 21 Uhr) W Neuwarmärkte auf dem Barfüsserplatz (die Märkte sind ausgebucht), 10. und 24. Flohmarkt, je auf dem Barfüsserplatz (je von 7 bis 18.30 Uhr)
- Bassecourt 9. WVPfKlvM  
Gartenartikel  
Bern 6. Handwerkermarkt, Münsterplattform (8 bis 15 Uhr), 20. Flohmarkt auf dem Mühlenplatz (Matte), 21. April bis 1. Mai BEA  
Biasca 5. WVPfKlv  
Biel 11. W  
Boudevilliers 20. WM  
Breitenbach SO 15. WKlv  
Bremgarten AG 15. WM Bundenstadt  
Les Breuleux 16. WVKlvM  
Brugg 9. W  
Brunnen 26. und 27. W  
Schilte-Nüni-Markt  
Buchs SG 6. und 7. Kilbi, 8. W (Georgimarkt)
- Bülach 30. WM Schaubuden  
Bulle 11. WVKlvM  
Burgdorf 8. Schl, 18. WVKlvM  
Chaidon (Reconvilier) 10. WVKlvM (Foire aux plantons)  
Château-d'Oex 11. VM, 13. und 14. Abbaye  
Châtel-St-Denis 15. W von 8 bis 16 Uhr  
Chiggiogna 27. WVKlv  
Chur 2. VSchl  
Couvett 26. WM, etc.  
Davos-Platz 30. W  
Delsberg 23. WVPfKlvM  
Dielsdorf 24. WVKlvSM  
Dombresson 15. WM  
Dongio 9. WV  
Erlenbach i.S. 9. WVKlv  
Faido 20. W Vikt.  
Flums 9. W Jahrmakrt  
Fraubrunnen 1. WSchl mit Qualitätsprämierung  
Schaubuden  
Frick 8. WM  
Frutigen 3. WVKlv  
Gais AR 2. VKlv  
Gams 1. Kl  
Gelterkinden 3. W Frühlingsmarkt  
Gossau SG 6. (auch M) und 7. grW mit Freizeit- und Sportausstellung, Schaubuden  
Grenchen 5. W Jahrmakrt (7 bis 17.30 Uhr)  
Grono 23. VSchl  
Grosshöchstetten 17. Jahrmakrt WKlvM Schausteller
- Herisau 5., 12., 19. und 26. WKlbr  
Herzogenbuchsee 22. WSchl  
Huttwil 3. WM  
Illanz 17. V  
Ins 24. WSSchl
- Interlaken 3. W  
Kreuzlingen 6. Flohmarkt  
Küblis 9. WVKlvSchl  
Lachen SZ 6. W Vikt Frühlingsmarkt  
Langenthal 5. bis 15. Schaubustellermesse, 23. WSchlVM  
Laufen 2. grWM



Für Ihre Gesundheit – VITA-Parcours  
Für Ihre Sicherheit – VITA-Versicherung

## VITA-Versicherungen

Generalagentur Burgdorf  
Max Lehner, Bahnhofstrasse 45  
3400 Burgdorf  
Telefon 034/22 80 66

Beratung in allen Versicherungsfragen



Die Versicherung  
mit dem  
VITA-Parcours



Laupen BE 19. WM Kunst-  
handwerkermarkt  
 Lavorgo 20. V  
 Lenk i. S. 19. WKlv  
 Lenzburg 18. WM  
 Lichtensteig 2., 8., 16. und 29.  
VKlvM, 22. WVKlvM  
 Pfingstmarkt  
 Liestal 31. W  
 Littau-Reussbühl 27. W  
 Le Locle 9. W  
 Luzern 3. W  
 Martigny 4. Spargelmarkt  
 Meiringen 17. WVKlvM  
 Montfaucon 8. WKlvM  
 Monthey 24. WVKlv  
 Montreux-Rouvenaz 12. W  
 Moudon 2. WVKlvM Schau-  
buden  
 Muri AG 6. WM  
 Murten 3. Klv  
 Neu St. Johann 11. WVM  
 Niederuzwil 30. April und  
 1. Mai W Schaubuden, am  
 Sonntag nur Ess- und Spiel-  
waren  
 Nods 13. WVM  
 Oberglatt 4. W  
 Oensingen 27., 28. und 29.  
 Kilbi Schaubuden, 29. W  
 Orbe 11. W Vikt Jahrmart, 3., 18. und 25. W  
 Oron-la-Ville 3. WVKlvM  
 Orsières 17. W  
 Payerne 18. W  
 Pfäffikon ZH 9. W  
 Plaffeien 17. WVKlvM  
 Poschiamo/Puschlav 2. VSchl  
 Pruntrut 22. WVPfKlvM  
 Reconvilier (Chaindon) 10. WVKlvM Schaubuden (Foire de Chaindon)  
 Reigoldswil 13. und 14. WM Schaubuden  
 Reinach BL 30. W  
 Rolle 19. W Frühlingsmarkt  
 Rorschach 11. und 12. W, 11., 12., 13. und 15. Schaubuden  
 Roveredo 11. WS  
 Ste-Croix 17. W  
 St. Immer 19. WVKlvM Frühlingsmarkt  
 Saanen 1. WVKlv  
 Saignelégier 8. WVKlvM  
 Sarnen 3. WV  
 Schaffhausen 6. Flohmarkt (Mosergarten) und Kunst-  
 handwerkermarkt (Mün-  
stergasse)  
 Schöftland 1. WVS  
 Schüpfheim 2. SKlbr  
 Schwarzenburg 11. WVKlvM  
 Schwyz 1. WV Jahrmart  
 Le Sépey 9. WVM  
 Solothurn 8. WVKlvM Setz-  
linge, Autos beim Gewer-  
beschulhaus, Schaubuden,  
 Lunapark auf dem Dorn-  
acherplatz, 18. Geranien-  
markt an der Gurzelen-  
gasse  
 Sumiswald 12. WVPfKlv  
 Sursee 27. W  
 Thun 2. Schl, 6. Floh- und  
 Hobbymarkt (von 7 bis  
 16 Uhr beim Rathaus), 10.  
 WVKlv, 5. bis 15. Schau-  
stellerwoche, 16. Schl, 27.  
 WVKlv, 30. Ausstellungs-  
markt für Mastkälber  
 Thusis 10. WV  
 Unterkulm 12. WVM  
 Unterseen 3. WKlv  
 Urnäsch 1. WVM Frühlings-  
markt  
 Uznach 13. WVM  
 Vers-l'Église 1. W  
 Wangen a. d. A. 5. W Luna-  
park, 8. Schl  
 Wassen 30. W  
 Weesen 1. WVKlvM  
 Weinfelden 10. WVKlvM  
 Schaubuden, 31. VKlv  
 Wiedlisbach 6. WKlv, Früh-  
lingsmarkt  
 Wil SG 29., 30. April und  
 2. Mai Schaubuden, 2.  
 WVKlvKlbrM, 9., 16., 23.  
 und 30. VKlv  
 Willisau-Stadt 18. WS  
 Winterthur 11. W, 6. bis 16.  
 (voraussichtlich) Schaustel-  
lerwoche  
 Wohlen AG 1. W  
 Yverdon 30. WM Vikt (Place  
 d'Armes et Promenade des  
 Remparts), Schaubuden  
 (Promenade Auguste-Fal-  
let)  
 Zofingen 11. WM  
 Zug 15. W Lunapark  
 Zürich-Altstetten 18. W  
 Zürich-Oerlikon 25. W  
 Zürich-Schwamendingen  
 27. W  
 Zurzach 22. W  
 Zweisimmen 2. WVKlv



**Amtersparniskasse**  
**Burgdorf**  
**di leischtigsfähigi Bank**  
**für Stadt u Land**  
**1834**

**Hauptsitz Burgdorf**  
**Telefon 034 21111**

## Juni

Aarberg 14. WVSM, 28. KlvS  
 Altstätten SG 1., 8., 15., 22.  
 und 29. WV Gemüse  
 Andermatt 14. W  
 Basel 1., 8., 15., 22. und 29 (je  
 von 7.30 bis 21 Uhr) W  
 Neuwarmärkte auf dem  
 Barfüsserplatz (die Märkte  
 sind ausgebucht), 14. und  
 28. Flohmarkt, je auf dem  
 Barfüsserplatz (je von 7 bis  
 18.30 Uhr)  
 Bern 3. Handwerkermärit,  
 auf der Münsterplattform  
 (8 bis 15 Uhr), 17. Floh-  
 markt auf dem Mühlen-  
 platz (Matte)  
 Biel 8. W  
 Birsfelden 7. W  
 Bremgarten bei Bern  
 2. Hälfte Juni Puce/Bro-  
 cante  
 La Brévine 7. W  
 Bulle 8. WVKlvM  
 Burgdorf 12. Schl, 19. Solen-  
 nität  
 Châtel-St-Denis 19. W von 8  
 bis 16 Uhr  
 Delsberg 20. WVPfKlvM  
 Dielsdorf 28. WVKlvSM  
 Diepoldsau 18. Kilbi  
 Fraubrunnen 5. Schl mit  
 Qualitätsprämierung  
 Gams 5. Klv  
 Giornico 1. WVKlv  
 Grabs 19. Klv und Wochen-  
 markt  
 Grenchen 2. W (7 bis 14 Uhr)  
 Herisau 2., 9., 16., 23. und 30.  
 WKlbr  
 Herzogenbuchsee 19. Schl  
 Ins 21. SSchl  
 Kreuzlingen 3. Flohmarkt  
 Lajoux 13. W  
 Langenthal 27. SchlvM  
 Laufen 6. grWM  
 Lichtensteig 5., 12., 19. und  
 26. VKlvM  
 Le Locle 13. W  
 Luzern 7. W  
 Martigny 1. Kunsthandwer-



Auch an der Börse gilt:

**Wer fest im Sattel  
sitzen will, muss auf  
das richtige Pferd  
setzen.**

Nutzen Sie das Wissen  
und die Erfahrung  
unserer Anlageberater.



**Spar + Leihkasse  
in Bern**

kermarkt, 22. Erdbeer-  
markt  
Meiringen 1. WKlv  
Messen 26. WSchlv  
Montfaucon 24. W Schaubu-  
den Fête du Village  
Monthey 14. WVKlv  
Moudon 6. WVKlvM Schau-  
buden  
Münchenstein 4. W  
Murten 7. Klv  
Le Noirmont 5. WVKlvM  
Olivone 22. VKlvM  
Olten 5. W  
Orbe 1., 8., 15., 22. und  
29. W  
Oron-la-Ville 7. WVKlvM  
Payerne 15. W  
Pruntrut 19. WVPfKlvM  
Reconvilier 16. WVM  
Reiden 3. W  
Reinach BL 28. W  
Rheineck 24. und 25. W Ja-  
kobi-Markt Schaubuden  
Ste-Croix 30. Juni, 1. und  
2. Juli Abbaye (Place du  
Stand)  
Saignelégier 6. WVKlvM  
Schaffhausen 3. Flohmarkt  
(Mosergarten) und Kunst-  
handwerkermarkt (Mün-  
stergasse)  
Schüpfheim 5. SKlbr  
Solothurn 12. WVKlvM  
Thun 3. Floh- und Hobby-  
markt (von 7 bis 16 Uhr  
beim Rathaus), 6. und 20.  
Schlv, 16. und 17. voraus-  
sichtlich Thuner Gross-  
markt  
Unterseen 9. WKlv (Monats-  
markt)  
Vevey 30. Juni, 1. und 2. Juli  
Schulfest Schaubuden  
Weinfelden 14. und 28. VKlv  
Wil SG 6., 13., 20. und 27.  
VKlv  
Willisau-Stadt 22. WS  
Yverdon 27. W Vikt (Place  
d'Armes et Promenade des  
Remparts), Schaubuden  
(Promenade Auguste-Fal-  
let) Abbaye 18., 19. und 20.  
(provisorisch)  
Zofingen 8. WM  
Zürich-Oerlikon 29. W

**Emaillacke  
Dispersionsfarben  
Holzimprägnierungen**

Fachmännische Beratung bei

**Schneider Farbwaren**

Waisenhausplatz 26  
Tel. 031/22 12 49  
3000 Bern

**Juli**

Aarberg 12. WVSM, 26. KlvS  
Altstätten SG 6., 13., 20. und  
27. WV Gemüse  
Basel 6., 13., 20. und 27. (je  
von 7.30 bis 21 Uhr) W  
Neuwarenmärkte auf dem  
Barfüsserplatz (die Märkte  
sind ausgebucht), 12. und  
26. Flohmarkt je auf dem  
Barfüsserplatz (je von 7 bis  
18.30 Uhr)  
Bellelay 2. W (Kirschenfest)  
Bern 1. Handwerkermarkt auf  
der Münsterplattform (8





### So möblieren wir im Bauernhaus

Besuchen Sie unsere Spezialausstellung, eine der grössten weit und breit. Alle Bauernmöbel in handwerklicher Spitzenqualität aus eigenen Werkstätten. Abbildungen auf Wunsch.

Montag-Freitag 8.00-12.00 und 13.30-18.00 Uhr  
Samstag 8.00-12.00 und 13.30-16.00 Uhr

**Aebi & Cie AG, Möbelfabrik  
4950 Huttwil  
Telefon 063/72 22 01**

bis 15 Uhr), 15. Flohmarkt auf dem Mühlenplatz (Matte)  
Biel 1. und 2. Braderie, 13. W  
Brig 22. WM (Ferienmarkt)  
Brunnen 16. W Kilbi Schaubuden  
Buonas 29. und 30. W Kilbi Schaubuden  
Bulle 27. WVKlvM  
Burgdorf 10. SchlV  
Châtel-St-Denis 17. W (von 8 bis 16 Uhr)  
Delsberg 18. WVPfKlvM

Dielsdorf 26. WVKlvSM  
Fraubrunnen 3. SchlV mit Qualitätsprämierung  
Gams 3. Klv  
Geiss b. Menznau 30. Kilbi/  
Kirchweih, 31. WM  
Grabs 17. Klv und Wochenmarkt  
Grenchen 7. W (7 bis 14 Uhr)  
Herisau 7., 14., 21. und 28. WKlv  
Herzogenbuchsee 17. SchlV  
Huttwil 12. WM  
Ilanz 5. WS  
Ins 19. SSchlV  
Kirchberg BE 16. Schnittersonntag W Schaubuden  
Koppigen 9. Schnittersonntag W Schaubuden, Rummelplatz, Schnitterspiele, verschiedene Lokalitäten  
Kreuzlingen 1. Flohmarkt  
Langenthal 25. SchlVM  
Langnau i. E. 19. WVKlvM  
Laufen 4. grWM  
Lichtensteig 3., 10., 17., 24. und 31. VKlvM  
Le Locle 11. W  
Luzern 5. W  
Menznau (in Geiss) 30. Kilbi in Geiss, 31. WM  
Moudon 4. WVKlvM Schaubuden  
Murten 5. Klv  
Olten 3. W  
Orbe 13. W Vikt Jahrmarkt, 6., 20. und 27. W  
Oron-la-Ville 5. WVKlvM  
Payerne 20. W  
Pruntrut 17. WVPfKlvM  
Reinach AG 6. WVM  
Reinach BL 25. W  
Ste-Croix 30. Juni, 1. und 2. Juli Abbaye  
St. Margrethen 16. W Kilbi Schaubuden  
Saignelégier 3. WVKlvM  
Schaffhausen 1. Flohmarkt (Mosergarten) und Kunsthandwerkermarkt (Münstergasse)  
Schüpfheim 3. SKlv  
Sempach-Stadt 1. und 2. Schlachtkilbi  
Le Sépey 11. WVM  
Sissach 26. WV  
Solothurn 10. WVKlvM  
Thun 1. und 29. Floh- und Hobbymarkt (von 7 bis 16 Uhr, beim Rathaus), 4. und 18. SchlV  
Unterkulm 14. WVM  
Vevey 30. Juni, 1. und 2. Juli Fête des Ecoles, Schaubuden, 11. W  
Wangen a. d. A. 3. SchlV  
Weinfelden 12. und 26. VKlv  
Wil SG 4., 11., 18. und 25. VKlv  
Willisau-Stadt 27. WS  
Yverdon 25. W Vikt (Place d'Armes et Promenade des Remparts), Schaubuden (Promenade Auguste-Fallet)  
Zofingen 13. WM  
Zürich-Oerlikon 27. W  
Zurzach 10. W



Allmendstrasse 42  
Telefon 033 23 13 13

Rohr-, Kanalisations- und Flächenreinigung  
Öl-, Benzinabscheider- und Strassenschacht-Entleerung  
Säure- und Schlammtransporte  
Möbel- und Gütertransporte/Lagerhaus  
SHELL Heiz- und Dieselöl

## August

Aarau 16. W  
Aarberg 9. WVSM, 25. und 26. Aarberger Puce, 30. KlvS  
Altstätten SG 21. grWVM Gemüse, Fahrzeuge, Kilbi- markt, 3., 10., 17., 24. und 31. WV Gemüse  
Andermatt 31. VKlv  
Attiswil 5., 6. und 7. W Schaubuden Kilbi  
Basel 3., 10., 17., 24. und 31. (je von 7.30 bis 21 Uhr) W  
Neuwarenmärkte auf dem Barfüsserplatz (die Märkte sind ausgebucht), 9. und 23. Flohmarkt, je auf dem Barfüsserplatz (je von 7 bis 18.30 Uhr)  
Bassecourt 29. WVPfKlvM Gartenartikel  
Bern 5. Handwerkermarkt auf der Münsterplattform (8 bis 15 Uhr), 19. Flohmarkt auf dem Mühlenplatz (Matte)  
Berneck SG 27. W Kilbi Früchte Schaubuden  
Biel 10. W, 26. und 27. Altstadtkilbi

Les Bois 28. WVPfKlvM  
 Bulle 31. WVKlvM  
 Burgdorf 14. Schlv  
 Châtel-St-Denis 21. W (von 8 bis 16 Uhr)  
 Delsberg 22. WVPfKlvM  
 Dielsdorf 23. WVKlvSM  
 Dornach 4., 5. und 6. W  
 Einsiedeln 28. WV, 29. W, 27., 28. und 29. Kilbi  
 Flühli LU 27. Kilbi, in Sörenberg am 13.  
 Fraubrunnen 7. Schlv mit Qualitätsprämierung  
 Frick 14. WM  
 Gams 7. Klv  
 Grabs 21. Klv und Wochenmarkt  
 Grenchen 4. W (7 bis 14 Uhr)  
 Herisau 4., 11., 18. und 25. WKlbr  
 Herzogenbuchsee 21. Schlv  
 Illanz 2. WS  
 Ins 23. WSSchlv  
 Kreuzlingen 5. Flohmarkt  
 Kriegstetten 12., 13., 14. und 15. Krebskilbi Lunapark  
 Langenthal 22. WSchlvM  
 Laufen 8. grWM  
 Lichtensteig 7., 14., 21. und 28. VKlvM  
 Liestal 9. W  
 Littau-Dorf 26. W  
 Le Locle 8. W  
 Luzern 2. W  
 Malters 20. Kilbi, 21. WVKlvM Kilbimarkt  
 Martigny 3. Aprikosenmarkt  
 Mels 31. W  
 Menzberg 27. Kilbi  
 Mesocco 29. V  
 Monthey 2. WVKlv  
 Montlingen 27. Kilbi  
 Montreux 19. und 20. W Braderie Schaubuden (provisorisch)  
 Moudon 1. WVKlvM Schaubuden, 26. und 27. Abbaye  
 Murten 2. Klv  
 Neu St. Johann 17. V

Le Noirmont 7. WVKlvM  
 Olten 7. W, 12., 13. und 14. Kilbi Schaubuden  
 Orbe 3., 10., 17., 24. und 31. W, 26., 27. und 28. Abbaye W Schaubuden  
 Oron-la-Ville 2. WVKlvM  
 Payerne 17. W, 19., 20. und 21. Tirage  
 Pruntrut 21. WVPfKlvM  
 Reiden 27. Kirchweih  
 Reinach BL 29. W  
 Saingelégier 14. WVKlvM, 12. und 13. Pferdeausstellungsmarkt, 31. Rindvieh-ausstellungsmarkt  
 San Bernardino 31. V  
 Schaffhausen 5. Flohmarkt (Mosergarten) und Kunsthandwerkermarkt (Münstergasse)  
 Schöneckgrund 27. W Kilbi Schaubuden  
 Schüpfheim 7. SKlbr  
 Schwarzenburg 24. WVKlvM  
 Le Sépey 8. WVM  
 Solothurn 14. WVKlvM  
 Sörenberg 13. Kilbi  
 Splügen 29. WV  
 Tavannes 18., 19. und 20. Fête des Saisons W Schaubuden  
 Thun 1. und 15. Schlv (Ende August voraussichtlich Ziegen- und Bockmarkt)  
 Urnäsch 13. W Kilbi, 14. WVM Kilbi  
 Wart, Hünenberg 27. W Kilbi  
 Weinfelden 9. und 30. VKlv  
 Wil SG 1., 8., 15., 22. und 29. VKlv  
 Willisau-Stadt 31. WS  
 Yverdon 29. W Vikt (Place d'Armes et Promenade des Remparts), Schaubuden (Promenade Auguste-Fallet)  
 Zofingen 10. WM  
 Zürich-Oerlikon 31. W

## September

Aarau 28., 29., 30. Sept. und 1. Okt. MAG, Markt Aarauer Gewerbetreibender  
 Aarberg 13. WVSM, 27. KlvS  
 Adelboden 11. und 28. VKlv  
 Aigle 2. und 3. Braderie  
 Airolo 6. WVKlv

Allschwil 2. W im Dorf  
 Altdorf 26. VKlv  
 Altstätten SG 7., 14., 21. und 28. WV Gemüse  
 Amriswil 30. Sept., 1. und 4. Okt. Budenstadt  
 Andeer 12. V



Über 25 Jahre  
 Fachgeschäft für  
 Hörgeräte-Akustik  
 A. Renggli + Sohn

Bern, Tel. 031 22 74 78  
 Neuengass-Passage 3

Thun, Tel. 033 22 74 77  
 Bahnhofstrasse 1



**Besser  
 hören,  
 mehr  
 verstehen**

mit einem Hörgerät  
 vom Fachmann.

Lieferant der Eidg.  
 Versicherungen



## Lichter löschen

Sonst geht Ihnen bei der nächsten Stromrechnung ein Licht auf.

Mit Einzelraum-Temperaturregler nutzen Sie die Beleuchtungsenergie gleich doppelt, weil damit der Heizenergieverbrauch reduziert wird.

**BKW**



... mit der einleuchtenden Sparidee!

## Günstiger Direktverkauf ab Fabrik

- Schaffelle für Autositze, Fauteuils, Bettvorleger, Bettelagen usw.
- Fertige Autositzüberzüge
- Lammfellfinken, -handschuhe, -gilets
- Alle Dekorations- und Teppichfelle
- Anfertigen von Kaninpelz- und Lammfelljacken
- Kaninfelle und Reste zum Basteln usw.
- Bekleidungsleder
- Reinigung Ihrer Leder- und Pelzbekleidung

**Wir verarbeiten fachmännisch und preisgünstig Ihre Schaf-, Kalb-, Kaninfelle usw.**



**Bachmann Pelzveredlung  
Lotzwil AG  
4932 Lotzwil BE  
Telefon 063/22 66 55**

- |  |   |
|--|---|
| Andermatt 28. VKlv   | Bisisthal (Muotathal) 12.   |
| Appenzell 25. Kilbimarkt, 23. und 24. Kilbi  | Schafe  |
| Aubonne 8. W   | Les Breuleux 24. Fête du Village, 25. WVKlvM  |
| Basel 7., 14., 21. und 28. (je von 7.30 bis 21 Uhr) W  | La Brévine 6. W   |
| Neuwarenmärkte auf dem Barfüsserplatz (die Märkte sind ausgebucht), 13. und 27. Flohmarkt je auf dem Barfüsserplatz (je von 7 bis 18.30 Uhr) | Brienz 25. V  |
| Bazenheid 2. W Schaubuden  | Bristen UR 25. VKlv   |
| Bern 2. Handwerkermarkt auf der Münsterplattform (8 bis 15 Uhr), 16. Flohmarkt auf dem Mühlenplatz (Matte)                                   | Bulle 10. Bénichon, 21. WVKlvM, 26. und 27. Zuchttierausstellungsmarkt, 24. Recrotzon, 30. Sept. und 1. Okt. Interkant. Kleinviehaustrstellungsmarkt  |
| Bernina Hospiz 6. V  | Burgdorf 11. SchlV  |
| Beromünster 23. WM Kilbi Schaubuden, 24. Kilbi Schaubuden  | Chandon 4. WVKlvM Schaubuden (Foire de Chandon)   |
| Biasca 13. V   | Châtel-St-Denis 18. W (von 8 bis 16 Uhr)  |
| Biel 14. W   | Chur 21. V  |
| Birsfelden 6. W  | Courtellary 9. WVKlvM Herbstmarkt, 8. und 9. Fête villageoise   |
|  | Degersheim 3. Kilbi (Obst,  |
|  | Süsswaren, Souvenirs, Schaubuden), 4. WVKlvM Vikt   |
|  | Delsberg 19. WVPKlvM  |
|  | Dielsdorf 27. WVKlvSM   |
|  | Diemtigen (Markt in Oey) 26. V (nur vormittags, ab 8 Uhr)   |
|  | Ebikon 16. W  |
|  | Ebnat-Kappel 28. W  |
|  | Eggiwil 28. WVKlv   |
|  | Einsiedeln 26. V mit Viehausstellung  |
|  | Emmenbrücke-Gerliswil 1. und 2. W   |
|  | Entlebuch 3. Kirchweih Kilbi Schaubuden W   |
|  | Escholzmatt 18. W   |
|  | Flawil 23. W Schaubuden, 24. Kilbi Schaubuden (Esswaren, Spielwaren, Schmuck)   |
|  | Flühli LU 21. WVKlv   |
|  | Fraubrunnen 4. SchlV mit Qualitätsprämierung  |
|  | Frutigen 12. WVKlv (gr Herbstviehmarkt), 29. WVKlv  |
|  | Gams 4. Klv   |
|  | Goldau 2., 3. und 4. W Kilbi Schaubuden   |
|  | Gonten 2. und 3. Kilbi Kirchweihmarkt Schaubuden, 4. WV Schaubuden  |
|  | Göschenen 26. VKlv  |
|  | Grabs 18. Klv und Wochenmarkt   |
|  | Grenchen 1. W (7 bis 14 Uhr)  |
|  | Gsteig b. Gstaad 30. W  |
|  | Guggisberg (in Riffenmatt) 7. WVKlvM Kilbi Schafscheid  |
|  | Herisau 1., 8., 15., 22. und 29. WKlbr  |
|  | Herzogenbuchsee 18. WSchlV  |
|  | Horn TG 9. und 10. W «Horn-Chilbi» Schaubuden   |
|  | Huttwil 13. WM  |
|  | Ilanz 6. WS, 20. V  |
|  | Ins 20. S SchlV   |
|  | Interlaken 22. W  |
|  | Jaun 18. WVKlv Schafscheid  |
|  | Jenaz 26. WVKlv   |
|  | Kirchberg SG 20. W  |
|  | Klosters 5. WV  |
|  | Kreuzlingen 2. Flohmarkt  |
|  | Kriessern 24. Kilbi   |
|  | Lachen SZ 2., 3. und 4. W Kilbi Tanz Schaubuden, 27. WV und Vg  |
|  | Landquart/Igis 28. W  |
|  | Langenthal 26. SchlV  |
|  | Langnau i. E. 5. Ausstellungsmarkt für Mastkälber, 8., 9. und 10. Emment. Ziegen- und Schafausstellungsmarkt, 20. WVKlvM  |
|  | Laufen 5. grWM  |
|  | Lausanne 9. bis 24. Comptoir Suisse mit Sonderausstellungen. Ausstellungsmarkt für Milchkühe: 9. und 14.; Geflügel- und Kaninchenzucht: 9. und 10.; Ausstellungsmarkt für Zuchtstiere: 13. und 14.; Ausstellungsmarkt für Schlachtvieh: 10. bis 18.; Pferdeausstellungsmarkt: 19., 20. und 21.; Landmaschinen: 9. bis 24. |
|  | Lauterbrunnen 20. WVKlv   |
|  | Lenk i.S. 30. WVKlv   |
|  | Lenzerheide/Lai 14. WS  |
|  | Lichtensteig 4., 11., 18. und 25. VKlvM   |
|  | Le Locle 12. W  |
|  | Luzern 6. W, 30. Sept. bis 15. Okt. Messe W Schaubuden  |
|  | Malleray 25. W  |
|  | Maloja/Maloggia 8. WV   |
|  | Malvaglia 5. WVKlv  |
|  | Martigny 29. Sept. bis 8. Okt. Foire du Valais  |
|  | Meien UR 20. Klv Schafe   |
|  | Meikirch 2. WVikt Antiquitäten  |
|  | Meiringen 20. WVKlv   |
|  | Menznaun 24. Kilbi  |
|  | Montfaucon 11. WVKlvM   |
|  | Monthey 6. WVKlv  |
|  | Mosnang 27. WV  |
|  | Moudon 5. WVKlvM Schaubuden   |
|  | Muotathal 12. Schafe in Bisisthal, 21. WVKlv Viehschau in Muotathal   |
|  | Murten 6. Klv   |
|  | Näfels 10. und 11. W Kilbi Schaubuden   |
|  | Neu St. Johann 21. VM und Bezirksstierenschau mit Marktcharakter  |
|  | Niederuzwil 9. und 10. W Schaubuden, am Sonntag nur Ess- und Spielwaren   |
|  | Oberiberg 19. V   |
|  | Oensingen 18. W   |
|  | Olivone 15. VKlvM   |
|  | Olten 4. W  |
|  | Orbe 14. W Vikt Jahrmarkt, 7., 21. und 28. W  |
|  | Oron-la-Ville 6. WVKlvM   |
|  | Payerne 21. W   |
|  | Plaffeien 20. WVKlvM, 16. Schafscheid und Schlachtschafmarkt in Zollhaus  |

# Das vollelektronische Sauberkeits-Programm

**WYSS MIRELLA**  
Qualität für Jahrzehnte.

**WYSS MIRELLA**

Gebrüder Wyss AG Waschmaschinenfabrik 6233 Büron Telefon 045 74 00 74

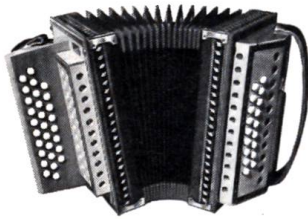


- Les Ponts-de-Martel 26. WVKlvM  
Pruntrut 18. WVPfKlvM  
La Punt-Chamues-ch 25. V  
Rebstein 3. Kilbi  
Reconvilier (Chaindon) 4. WVKlvM Schaubuden (Foire de Chaindon)  
Rehetobel 15. und 16. WVikt  
Jahrmarkt Schaubuden  
Reigoldswil BL 30. Sept. und 1. Okt. WM Schaubuden  
Reinach BL 26. W  
Riffenmatt 7. WKlvM Kilbi Schafscheid  
Rorschach 29. und 30. W, 29., 30. Sept. und 1. Okt. Schaubuden  
Rothenthurm 18. WV (Jahrmarkt)  
Rotkreuz 24. W Kilbi  
Ste-Croix 20. W  
St. Niklaus 25. WKlv (Ziegen, Schafe) «Hiesigs Märtji»  
Saanen 4. VKlv  
Safien-Thalkirch 7. V  
Saignelégier 5. WVKlvM  
Sargans 26. Bezirksstierenschau mit Marktcharakter  
Sarnen 11. V  
Schaffhausen 2. Flohmarkt (Mosergarten) und Kunsthandwerkermarkt (Münstergasse)  
Schangnau (in Wald) 19. WVKlv  
Schönengrund 26. W Viehschau  
Schüpfheim 4. SKlbr  
Schwarzenburg 21. WVKlvM  
Schwellbrunn 25. W Jahrmarkt, Grossviehschau  
Schwyz 25. V mit Vg  
Scuol/Schuls 27. WV  
Le Sépey 12. WVM  
Siebnen 24., 25. und 26. W Schaubuden, Tanz  
Solothurn 11. WVKlvM  
Splügen 4. WV  
Stäfa 23., 24. und 25. Kilbi (nur Schaubuden)  
Stampa (siehe Maloja)  
Stein AR 26. WV Viehschau  
Sumiswald 29. WVPfKlv  
Sursee 2. und 3. Kirchweih (Sursee'r Ändrig), 30. W  
Thun 2. Floh- und Hobbymarkt (von 7 bis 16 Uhr  
beim Rathaus), 4., 5. und 6. Schweiz. Zuchtstierausstellungsmarkt, 5. SchlV, 6. WVKlv, 19. SchlV, 27. WVKlv  
Thusis 13. WV  
Tiefencastel 11. VSchlV  
Travers 29. WM Geflügel, Kaninchen  
Trogen 10. und 11. W  
Unterägeri 3. und 4. W Schaubuden (Aegeri-Märcht)  
Unteriberg 15. Ybriger Grossviehschau  
Unterschächen 28. KlV Schafe  
Unterseen 20. V, 22. WKlv Neuenmarkt  
Unterwasser 2. VKlv  
Urnäsch 28. WVM Viehschau (Jahrmarkt)  
Valchava 19. V  
Vättis 11. VKlv  
Vorderthal 18. WVKlv  
Wald AR 29. W  
Wangen a. d. A. 4. SchlV  
Wassen 26. VKlv Schafe  
Weinfeldern 13. und 27. VKlv  
Werthenstein (Markt in Wolhusen) 2. WM  
Wettingen 27. W  
Wiedlisbach 16. WKlv, Herbstmarkt  
Wil SG 5., 12., 19. und 26. VKlv  
Willisau-Stadt 28. WS  
Yverdon 26. W Vikt (Place d'Armes et Promenade des Remparts), Schaubuden (Promenade Auguste-Fallet)  
Zermatt 18. und 19. W  
Zofingen 14. WM  
Zug 6. und 7. WM Zuchtstiermarkt des Schweizerischen Braunviehzuchtverbandes  
Zürich 9., 10. und 11. Knabenschüssen  
Zürich-Altstetten 7. W  
Zürich-Oerlikon 28. W  
Zürich-Schwamendingen 30. W  
Zurzach 4. W  
Zweisimmen 5. WVKlv

## Oktober

- Aarau 18. W, 28., 29., 30. Sept. und 1. Okt. MAG, Markt Aarauer Gewerbetreibender  
Aarberg 11. WVSM, 25. KlV  
Adelboden 5. WKlv  
Affoltern a. A. 29. W (Kirchweih, Kilbi), 30. WM  
Aldorf 10. VKlv, 12. W  
Alt St. Johann 3. Gemeindeviehschau  
Altstätten SG 26. WVM  
Fahrzeuge, Gemüse, gr  
Herbsthauptviehmarkt (Markt dauert nur bis Mittag), 5., 12. und 19. WV  
Gemüse  
Ambri Sopra 7. VKlv  
Amriswil 30. Sept., 1. und 4. Okt. Budenstadt, 4. WVKlvM  
Appenzell 3. Grossviehschau  
Aquila 2. WVKlv  
Arth 22. und 23. W Kilbi Schaubuden  
Bad Ragaz 23. W Chilbi-  
markt  
Basel 5., 12. (je von 7.30 bis 21 Uhr) W Neuwaren-  
märkte auf dem Barfüsserplatz (die Märkte sind aus-  
gebucht), 11. Flohmarkt  
auf dem Barfüsserplatz  
von 7 bis 18.30 Uhr,  
28. Okt. bis 12. Nov. (auf  
dem Petersplatz 14. Nov.)  
Herbstmesse mit Sonder-  
schauen. 28. Okt. bis  
6. Nov. Basler Wymäss

## Das echte Aemmtaler Örgeli



mit formschönem Holzgehäuse und schönsten Holzeinlagen. Heimeliger Ton. 18- und 24bässig direkt vom Hersteller.

**Rudolf Reist, Nachfolger F. Reist + P. Wisler  
Aemmtaler Örgelbau  
3457 Wasen i. E., Telefon 034/77 1800**



**Heinger**

die Tierschermaschine der Experten und Kenner!

**Heinger** + Co., 3360 Herzogenbuchsee  
Tel. 063/61 45 45

Bauma 6. und 7. WVKlvKlbrM  
Bern 7. Handwerkermarkt auf der Münsterplattform (8 bis 15 Uhr), 21. Flohmarkt auf dem Mühlenplatz (Matte)  
Berneck SG 28. W Gemüse Jahrmarkt  
Biasca 3. WVPfKlv  
Biel 12. W  
Boltigen 24. WVKlv  
Bremgarten AG 7. W Altstadtmarkt  
Les Breuleux 24. WVKlvM  
Brig 16. WVKlv Gallusmarkt  
Bülach 31. WM Schaubuden  
Bulle 30. Sept. und 1. Okt. Interkant. Kleinviehausstellungsmarkt, 19. WVKlvM  
Burgdorf 7. und 8. Schweiz. Widder- und Zuchtschafmarkt, 9. Schlv, 12. WVKlvM, 26. Zucht- und Nutzviehauktion  
Cazis 26. WV

Château-d'Oex 19. VM  
Châtel-St-Denis 15. Bénichon W ab 9 Uhr, 16. W von 8 bis 16 Uhr, 22. Recrotzon W ab 9 Uhr  
Chur 3. Kant. Zuchtstiermarkt  
Comprovasco (Leventina) 4. WVKlv  
Couvét 27. WM etc.  
Davos-Platz 2. W Herbstkilbi  
Delsberg 17. WVPfKlvM  
Dielsdorf 25. WVKlvSM  
Diesse 30. WM Kilbi  
Dietikon 14. und 15. W  
Dombresson 20. WM  
Einsiedeln 2. WV, im Oktober Pferdeschau und Prämierung mit Verkauf von Fohlen, Zucht- und Reitpferden (Datum bei der Stiftsstatthaltereie, 8840 Einsiedeln, erfragen)  
Elm 3. V  
Engelberg 2. V  
Entlebuch 18. WM

Erlenbach i.S. 6. WKlv, 23. V (vormittags)  
Erstfeld 25. WVKlv  
Eschenbach SG 14. W Schaubuden, 15. Kilbi Schaubuden  
Escholzmatt 8. Kilbi  
Fischingen 9. WV Jahrmarkt  
Fraubrunnen 2. W (Schaubuden) Schlv mit Qualitätsprämierung  
Frutigen 27. grosser Frutigmarkt WVKlv  
Gais 1. W Kilbi Schaubuden, 2. WVKlv Kilbi Schaubuden  
Gampel 7. V  
Gams 30. WVKlv  
Gelterkinden 11. W Herbstmarkt  
Glarus 7. Kantonale Kleinviehschau (Schafe, Ziegen), 10. Kant. Grossviehschau (Kühe, Rinder, Zuchtstiere)  
Grabs 6. WVKlvM Schaubuden, 13. Viehschau, 16. KlV und Wochenmarkt  
Grenchen 6. W Jahrmarkt (7 bis 17.30 Uhr)  
Grindelwald 9. WVKlvM  
Grono 23. VSchlV  
Grosshöchstetten 25. WKlvM Schauteller Jahrmarkt  
Grüningen 14. und 15. W Chilbi Schaubuden (Hist. Markt)  
Heiden 13. WV, 15. W Kilbi Schaubuden  
Herisau 7. bis 10. Herbstjahrmarkt Schaubuden, 9. WVM Jahrmarktmontag, 10. W Jahrmarktdienstag, 6., 13., 20. und 27. WKlbr Herzogenbuchsee 16. Schlv  
Hitzkirch 21. WM, 22. Kilbi Holzhäusern ZG 22. W Kilbi  
Hundwil 16. W und Gemeindeviehschau  
Huttwil 11. WM  
Ilanz 11. und 25. V  
Ins 18. WSSchlV  
Interlaken 11. W  
Isenthal 2. KlV Schafe  
Kaltbrunn 4. Bezirksstierenschau mit Marktcharakter, 5. WVKlv  
Kreuzlingen 7. Flohmarkt, 28. und 29. Kilbi Schaubuden (nachm.), 30. W Schaubuden  
Kriessern 5. V mit Viehschau  
Küblis 12. WVKlv  
Lajoux 9. W  
Langenthal 24. WSchlvM  
Lauenen bei Gstaad 7. W Jahrmarkt  
Laufen 3. grWM  
Lavorgo 14. V  
Lichtensteig 2. WVKlvM Landschiessenmarkt, 9., 16., 23. und 30. VKlvM  
Liestal 25. W  
Le Locle 10. W  
Luzern 30. Sept. bis 15. Okt. Messe W Schaubuden, 4. W, 8. Kilbi (nur Schaubuden), 30. und 31. Blumen  
Malters 26. WVKlvM (Herbstmarkt)  
Martigny 12. Traubenmarkt, 29. Sept. bis 8. Okt. Foire du Valais  
Meiringen 11. V, 12. WKlv, 24. V, 25. WKlvM  
Mesocco/Misox 2. V  
Messen 30. WSchlv  
Monthey 4. WVKlv  
Montreux-Les-Planches 28. W  
Moudon 3. WVKlvM Schaubuden  
Münster/Moutier 13. W  
Muotathal 19. WVKlv  
Murten 4. KlV  
Naters 7. WV  
Netstal 8. Kilbi  
Neu St. Johann 26. WVM  
Oberdorf NW 7. KlV mit Ausstellung, 11. Grossviehausstellung, 12. V  
Oberriet SG 1. Kilbi, 10. V mit Viehschau  
Oberstammheim 29. und 30. W  
Oensingen 28., 29. und 30. Ziebelemerit, Kilbi, Schaubuden, am 30. auch W  
Olten 16. W  
Orbe 12. WVikt Jahrmarkt, 5., 19. und 26. W  
Oron-la-Ville 4. WVKlvM  
Orsières 18. W  
Payerne 19. W  
Pfäffikon SZ 7., 8. und 9. Kilbi (nur Schaubuden)  
Plaffeien 18. WVKlvM  
Poschiamo/Puschlav 24. VSchlV  
Pruntrut 16. WVPfKlvM  
Quinto (in Ambri Sopra) 7. VKlv  
Reconvilier 6. WVM  
Reiden 7. W  
Reigoldswil 30. Sept. und 1. Okt. WM Schaubuden  
Reinach AG 5. WVM  
Reinach BL 31. W

Riggisberg 27. W  
 Rivera 28. WV  
 Romanshorn 25. W  
 Rorschach 29., 30. Sept. und  
 1. Okt. Schaubuden  
 Rüthi SG 15. W Kilbi  
 Früchte Schaubuden  
 Ste-Croix 18. W  
 St. Gallen 12. bis 22. OLMA,  
 Schweizerische Messe für  
 Land- und Milchwirtschaft  
 (W Herbstjahrmarkt  
 Schaubuden)  
 St. Immer 20. WVKlvM  
 Herbstmarkt  
 Saanen 2. und 25. WVKlv  
 Saignelégier 2. WVKlvM, 4.  
 Rindviehausstellung  
 Sargans 2. VKlv Entlastungs-  
 markt  
 Sarnen 4. und 18. V  
 Sattel SZ 17. WVKlvM  
 Schaffhausen 7. Flohmarkt  
 (Mosergarten) und Kunst-

handwerkermarkt (Mün-  
 stergasse)  
 Schänis 15. W Schänner-  
 Kilbi Schaubuden  
 Schiers 10. VSchlV  
 Schindellegi 30. W (Jahrm.)  
 Schöftland 28. WVS  
 Schübelbach 4. V, 10. V und  
 Jungviehschau  
 Schüpfheim 2. SKlbr  
 Schwarzenburg 19.  
 WVKlvM  
 Schwarzenegg 5. WV  
 Schwyz 8. und 9. Kilbi, 9.  
 WV Jahrmarkt  
 Scuol/Schuls 17. VSchlV  
 Seedorf UR 5. KlV Schafe  
 Sempach-Station 21. WVM  
 Le Sépey 10. WVM  
 Solothurn 9. WVKlvM, Au-  
 tos beim Gewerbeschul-  
 haus, Schaubuden, Luna-  
 park auf dem Dornacher-  
 platz

Somvix/Sumvitg 16. V  
 Spiez 9. W  
 Stein am Rhein 25. W  
 Teufen 1. W Schaubuden, 2.  
 WV Schaubuden  
 Thun 3. SchlV, 7. Floh- und  
 Hobbymarkt (von 7 bis  
 16 Uhr beim Rathaus), 17.  
 SchlV, 18. WVKlvM  
 Thuis 4. WV  
 Tiefencastel 19. WVKlv  
 Turbenthal 30. WM  
 Unteriberg 16. WVM Schau-  
 buden (Stöckmarkt)  
 Unterkulm 27. WVM  
 Unterseen 9. V, 11. WKlv Mi-  
 chaelsmarkt  
 Unterzosen 10. WVKlv  
 Vers-l'Eglise 6. W  
 Vevey 10. W  
 Visp 17. WVKlvM  
 Wald ZH 24. WM, 25. W  
 Wangen a. d. A. 2. SchlV, 20.  
 W Lunapark

Wattenwil bei Thun 4.  
 WKlvM Jahrmarkt  
 Weinfelden 11. und 25.  
 VKlv  
 Wil SG 3., 10., 17., 24. und  
 31. VKlv  
 Willisau-Stadt 15. (keine Wa-  
 ren) Kilbi Schaubuden, 16.  
 WS Kilbimarkt Schaubu-  
 den  
 Wohlen AG 16. W  
 Yverdon 31. W Vikt (Place  
 d'Armes et Promenade des  
 Remparts), Schaubuden  
 (Promenade Auguste-Fal-  
 let)  
 Zofingen 12. WM  
 Zug 1. Lunapark, Kirchweih,  
 2. W Lunapark  
 Zürich-Helvetiaplatz 5. W  
 Zürich-Oerlikon 26. W  
 Zweisimmen 3. und 26.  
 WVKlv, 3. Zuchtviehaus-  
 stellungsmarkt


## November

Aarau 1. Rüblimärit, 15. W  
 Aarberg 8. WVSM, 29. KlV  
 Aeschi bei Spiez 6. V, 7. WM  
 Altdorf 2. W, 7. VKlv Marti-  
 nimärkte, 28. VKlv, 30. W  
 Klausmarkt  
 Alt St. Johann 14. W Kathari-  
 nenmarkt  
 Altstätten SG 2., 9., 16., 23.  
 und 30. WV Gemüse  
 Andelfingen 8. WM  
 Appenzell 8. Verbandsvieh-  
 markt  
 Arbon 11. W Schaubuden  
 Herbstmarkt, 12. nur  
 Schaubuden  
 Aubonne 3. W  
 Baar 11., 12. und 13. Kilbi  
 Schaubuden, 12. und 13. W  
 Baden 1. WVikt Jahrmarkt  
 Balsthal 6. WKlv Herbst-  
 markt  
 Basel 28. Okt. bis 12. Nov.  
 (auf dem Petersplatz bis  
 14. Nov.) Basler Herbstwa-  
 renmesse mit Sonder-  
 schauen (28. Okt. bis  
 6. Nov. Basler Wymäss)  
 Bern 4. Handwerkermärit auf  
 der Münsterplattform (8  
 bis 15 Uhr), 11. bis 20.  
 MOWO, 18. Nov. bis  
 3. Dez. Schaustellermesse

Lunapark Schützenmatte,  
 27. Zibelemärit  
 Beromünster 25. WM Katha-  
 rinenmarkt  
 Biasca 6. WVPfKlv  
 Biel 9. W  
 Bischofszell 16. W Schaubu-  
 den, Martinimarkt  
 Breitenbach SO 13. WKlv  
 Chilbi  
 Brienz BE 8. und 9. WKlv  
 Brugg 14. W  
 Buchs SG 4. und 5. Kilbi, 6.  
 W Martinimarkt Schaubu-  
 den  
 Bulle 9. WVKlvM  
 Burgdorf 9. WVKlvM Kalter  
 Markt, 13. SchlV, 18. und  
 19. Antiquitäten und Rari-  
 täten  
 Cham 22. W Jahrmarkt  
 Châtel-St-Denis 20. W (von 8  
 bis 16 Uhr)  
 Delsberg 21. WVPfKlvM  
 Dielsdorf 22. WVKlvSM  
 Diessenhofen 19. Kilbi  
 Schaubuden (Ess-, Spielwa-  
 ren, Schmuck, Blumen),  
 20. WM  
 Disentis/Mustér 13. VSchlV  
 Dongio 14. WV  
 Eglisau 9. WSM  
 Einsiedeln 6. WV

Evolène 2. V  
 Flums 8. W Jahrmarkt  
 Fraubrunnen 6. SchlV mit  
 Qualitätsprämierung  
 Frick 13. WM (Martini-  
 markt)  
 Frutigen 24. WVKlv  
 Gais AR 7. VKlv  
 Giornico 8. WVKlv  
 Gossau SG Chläusler: 25.  
 Schaubuden, 26. W Schau-  
 buden, 27. WVM Schaubu-  
 den  
 Grabs 20. KlV und Wochen-  
 markt  
 Grenchen 3. W (7 bis 14 Uhr)

Grüsch 1. WS  
 Herisau 3., 10., 17. und 24.  
 WKlbr  
 Herzogenbuchsee 20. WSchlv  
 Hochdorf 22. WV Herbst-  
 markt  
 Ilanz 8. und 22. V  
 Ins 22. WSSchlV  
 Interlaken 3. und 22. W  
 Kaiseraugst 24. W (Liebrüti-  
 Markt)  
 Kreuzlingen 4. Flohmarkt  
 Küblis 7. WVKlvSchlv  
 Lachen SZ 4. WVikt (Herbst-  
 markt)  
 Langenthal 28. WSchlvM



Vertretung und Service der JOHNSON-Aussenbordmotoren  
 Tankstelle am See, Benzin und Diesel      Grosses Winterlager

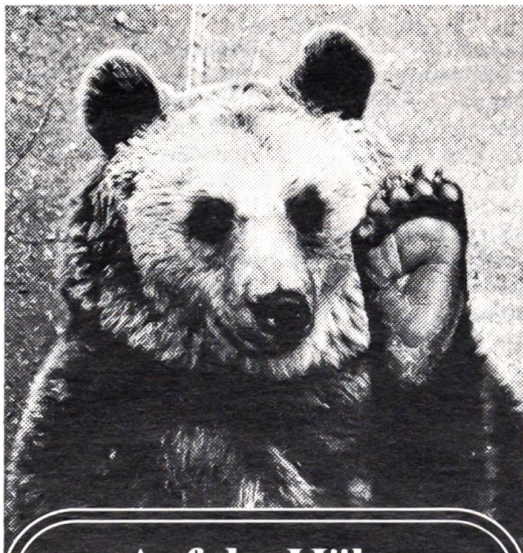
**Bootswerft Faul + Co.**      **3235 Erlach**  
 am Bielersee, Telefon 032/88 13 39  
 LADEN FÜR BOOTSINVENTAR      16-t-Kran

Langnau i.E. 1. WKlvM  
 Laufen 7. grWM  
 Laupen BE 10. WM Kunst-  
 handwerkmarkt  
 Leuggern 21. WS  
 Lichtensteig 6. WVKlvM  
 Herbstmarkt, 13., 20. und  
 27. VKlvM  
 Le Locle 14. W  
 Luzern 8. W  
 Malvaglia 7. WVKlv  
 Martigny 2. Zwiebelmarkt  
 Meiringen 20. WVKlv  
 Mendrisio 10. WVKlv (Fiera  
 di San Martino)  
 Monthey 22. WVKlv  
 Montreux-Breil 4. WKlv  
 Moudon 7. WVKlvM Schau-  
 buden  
 Muri AG 11. WM  
 Murten 1. WKlv

Müstair/Münster 14. V  
 Neu St. Johann 16. V  
 Niederbipp 1. WM gr Herbst-  
 markt  
 Nods 27. WVM  
 Le Noirmont 5. Fête patro-  
 nale, 6. WVKlvM  
 Olten 20. W  
 Orbe 9. WVikt Jahrmkt, 2.,  
 16., 23. und 30. W  
 Oron-la-Ville 1. WVKlvM  
 Ossingen 16. WM Jahrmkt  
 Payerne 16. WM  
 Pfäffikon SZ 21. WVM  
 Pfäffikon ZH 7. W  
 Pruntrut 20. WVPfKlvM  
 Reconvilier 17. WVM  
 Reinach BL 28. W  
 Rheineck 4. und 5. W Marti-  
 nimarkt Schaubuden  
 Riggisberg 24. W

Rolle 17. W Herbstmarkt  
 Saanen 14. WVKlv  
 Saignelégier 7. WVKlvM  
 Sargans 14. VKlv  
 Sarnen 16. WV  
 Schaffhausen 4. Kunsthand-  
 werkermarkt (Münster-  
 gasse), 15. und 16. W (Alt-  
 stadt) Martinimarkt, 16.  
 VM beim Schützenhaus  
 Schüpfheim 6. SKlbr, 9.  
 WVKlvM  
 Schwarzenburg 23. WVKlvM  
 Schwyz 13. WV Jahrmkt  
 Scuol/Schuls 20. WV  
 Seengen 7. WVM Herbst-  
 markt  
 Le Sépey 14. WVM  
 Siders 27. und 28. WVKlv  
 (Foire de Ste-Cathérine)  
 Sissach 15. WVM Zuchtvieh  
 Solothurn 13. WVKlvM  
 Stäfa 23. und 24. W Jahr-  
 markt  
 Stans 15. WVM  
 Steckborn 12. Ess- und Spiel-  
 waren, Schmuck, Blumen,  
 Schaubuden, 13. W (alle  
 Artikel) Schaubuden, Mar-  
 tini-Markt  
 Steffisburg 24. W  
 Sumiswald 3. WVPfKlv  
 Thal 11. und 12. W Schaubu-  
 den Jahrmkt  
 Thun 7. SchlV, 8. WVKlvM,  
 21. SchlV  
 Thuisis 15. WV  
 Tiefencastel 6. VSchlv  
 Trübbach 1. WVKlv (prov.)  
 Unterseen 3. WKlv Gallus-  
 markt, 22. WKlv Martini-  
 markt

Uster 30. Nov. und 1. Dez.  
 WVKlvM  
 Uznach 25. WVM Klaus-  
 markt  
 Vers-l'Eglise 7. W  
 Vevey 14. W Foire de la  
 Saint-Martin  
 Visp 8. WVKlvM  
 Wangen a. d. A. 6. SchlV  
 Weinfelden 8. WVKlvM  
 Herbstmarkt Schaubuden,  
 29. VKlv  
 Werthenstein (Markt in Wol-  
 husen) 11. WM, 12. Käu-  
 peli-Kilbi Schaubuden  
 Wil SG 18., 19. und 21.  
 Schaubuden, 21.  
 WVKlvKlbrM, 7., 14. und  
 28. VKlv  
 Wilchingen 19. Kirchweih  
 Schaubuden, 20. WM Jahr-  
 markt  
 Wildhaus 7. W Martini-  
 markt  
 Willisau-Stadt 30. WS (Katha-  
 rinenmarkt)  
 Winterthur 2. W Martini-  
 markt  
 Yverdon 28. W Vikt (Place  
 d'Armes et Promenade des  
 Remparts), Schaubuden  
 (Promenade Auguste-Fal-  
 let)  
 Zofingen 9. WM  
 Zürich 1. und 2. W (Martini-  
 markt)  
 Zürich-Oerlikon 30. W  
 Zurzach 6. W  
 Zweisimmen 14. Zuchtvieh-  
 ausstellungsmarkt, 15.  
 WVKlv



**Auf der Höhe  
 in allen Geldfragen**



KANTONALBANK VON BERN

## Dezember

Aarau 20. W  
 Aarberg 13. WVSM  
 Aigle 8. Foire de St-Nicolas  
 Allschwil 2. W im Dorf  
 Altdorf 12. VKlv, 14. W  
 Altstätten SG 7. WVM Ge-  
 müse Fahrzeuge, 21. WVM  
 Gemüse Fahrzeuge (Hei-  
 ligabendmarkt, dauert nur  
 bis Mittag), 14. und 28.  
 WV Gemüse  
 Appenzell 6. Klausmarkt  
 Aubonne 1. W

Bern 18. Nov. bis 3. Dez.  
 Schaustellermesse Luna-  
 park (Schützenmatte), 2.  
 Handwerkermarkt auf der  
 Münsterplattform (8 bis  
 15 Uhr), 14. bis 24. Christ-  
 baummarkt, 13. bis  
 24. Weihnachtsmarkt auf  
 dem Waisenhaus-, Mün-  
 ster- und Bärenplatz (W  
 Gemüse und Früchte)  
 Biel 14. W  
 Birsfelden 6. W

Boltigen 14. VKlv (ab 13 Uhr)  
 Bremgarten AG 16. W Weihnachtsmarkt  
 Brugg 12. W  
 Bulle 7. WVKlvM  
 Burgdorf 7. Zucht- und Nutztviehauktion, 11. Schlv, 14. WVKlvM Weihnachtsmarkt  
 Châtel-St-Denis 18. W von 8 bis 16 Uhr  
 Comprovasco (Leventina) 6. WVKlv  
 Dangio 7. WVKlv  
 Delsberg 19. WVPfKlvM  
 Dielsdorf 20. WVKlvSM  
 Einsiedeln 4. V  
 Faido 2. WVKlv  
 Flawil 2. W Klausmarkt  
 Flums 19. W Jahrmarkt  
 Fraubrunnen 4. Schlv mit Qualitätsprämierung  
 Frauenfeld 2., 3. und 4. Schaubuden, 4. WVKlvKlbrM  
 Frutigen 21. Weihnachtskindlimarkt  
 Gais AR 5. VKlv  
 Gams 4. Kl, 18. WVKlv  
 Grenchen 1. W (7 bis 14 Uhr)  
 Gstaad bei Saanen 13. VKlv  
 Herisau 15. WKlbrM (Klausmarkt), 1., 8., 22. und 29. WKlbr  
 Herzogenbuchsee 18. Schlv  
 Huttwil 6. und 27. WM  
 Ilanz 6. und 28. V  
 Ins 20. SSchlv  
 Interlaken 19. W  
 Jenaz 12. WVKlv  
 Kerns 6. WV  
 Langenthal 19. WSchlVM  
 Langnau i. E. 13. WKlvM  
 Laufen 5. grWM  
 Lenzburg 14. WM Klausmarkt  
 Lichtensteig 11. WVKlvM  
 Klausmarkt, 4., 18. und 27. VKlvM  
 Le Locle 12. W  
 Luzern 6. W, 18. bis 23. Christbaummarkt, 22. und 23. Blumen  
 Martigny 4. W Vikt Speckmarkt  
 Meiringen 7. WKlv  
 Monthey 6. und 30. WVKlv  
 Moudon 5. WVKlvM Schaubuden, 19. WM Weihnachtsmarkt  
 Münchenstein BL 3. und 4. Weihnachtsmarkt  
 Murten 6. Kl  
 Neu St. Johann 7. V  
 Niederwil AG M zwischen Weihnachten und Neujahr  
 Olten 18. W  
 Orbe 21. WVKlv Jahrmarkt, 7., 14. und 28. W  
 Oron-la-Ville 6. WVKlvM  
 Payerne 21. W  
 Pollegio 20. WVKlv  
 Pruntrut 18. WVPfKlvM  
 Reichenbach im Kandertal 12. WVKlv (Viehauffuhr ab 10 Uhr)  
 Reiden 2. W



Grösstes Spezialhaus der Schweiz. Eigene Reparaturwerkstätten. Gebrauchte Orgeln werden an Zahlung genommen. Teilzahlung.  
 GRATIS erhalten Sie den vielseitigen Katalog, wenn Sie dieses Inserat ausschneiden und einsenden.  
 Harmonika-Fachmann und Berater

**H. Ackermann, 8004 Zürich**  
 Inhaber H. + J. Vogt  
 Militärstr. 22, Tel. 01/242 83 92  
 Samstag-Nachm. geschlossen  
 Betriebsferien im Juli - 3 Wochen

Reinach AG 7. WVM  
 Rothenburg 2. W Klausmarkt  
 Saignelégier 4. WVKlvM  
 Sargans 30. WVKlv, Winterzuchtstiermarkt des Schweiz. Braunviehzuchtverbandes im Dezember (Datum noch nicht festgelegt)  
 Schaffhausen 2., 9., 16., 23. und 30. Kunsthandwerkermarkt (Münstergasse)  
 Schüpfheim 4. SKlbr  
 Schwarzenburg 21. WVKlvM  
 Schwyz 4. W, 11. V  
 Le Sépey 5. WVM  
 Solothurn 11. WVKlvM  
 Sumiswald 30. W  
 Sursee 6. WM Klausmarkt  
 Thun 5. und 19. Schlv, 20. WVKlv  
 Thuisis 5. WV  
 Unterseen 19. WKlv, Säuzyschtig  
 Weesen 16. WVKlvM  
 Weinfelden 13. WVKlvM  
 Klausmarkt Schaubuden, 27. VKlv  
 Wiedlisbach 2. WKlv Weihnachtsmarkt  
 Wil SG 5., 12., 19. und 27. VKlv  
 Willisau-Stadt 18. WS Weihnachtsmarkt  
 Winterthur 7. W Klausmarkt  
 Yverdon 26. WM Vikt (Place d'Armes et Promenade des Remparts), Schaubuden (Promenade Auguste-Fallet)  
 Zofingen 21. WM  
 Zug 5. W Klausmarkt  
 Zweisimmen 14. WVKlv

**Dr. Balázs Kapossy**

## Griechische Münzen – Römisches Reich

**Ein numismatisches Bilderbuch**

216 Seiten, 20 farbige und 80 schwarz-weiße Bildtafeln, gebunden, Fr. 36.–

Das Werk bietet optische Kostproben aus einer ehemaligen Privatsammlung, die sich heute im Münzkabinett des Bernischen Historischen Museums befindet. Knappe Kommentare ergänzen und verdeutlichen die bildliche Aussage.

Zu beziehen bei  
**Buchstämpfli**, Postfach 263  
 3000 Bern 9, Tel. 031/23 71 71



## B. Wochenmärkte der Schweiz

- Aarau: jeden Samstagvormittag Gemüse, Blumen  
Aarwangen: jeden Donnerstagvormittag vom 11. Mai bis 31. Oktober W Gemüse, Obst  
Aigle: jeden Dienstag auf dem Marktplatz Vikt. (Gemüse, Früchte, Stoffe, Schuhe, Haushaltartikel, Kunsthandwerk)  
Altstätten SG: Donnerstag WV Gemüse; wenn Feiertag, am vorangehenden Werktag; so am 3. Mai  
Amriswil: Anfang April bis Anfang Dezember: Donnerstag von 8 bis 11.30 Uhr Frischprodukte, Fische, Landesprodukte, Blumen usw.  
Appenzell: Mittwoch SKlbrVikt.; wenn Feiertag, am Dienstag  
Baden: Dienstag- und Samstagvormittag Agrarprodukte (keine Tiere)  
Balsthal SO: Freitagmorgen Vikt., Blumen; wenn Feiertag, am Donnerstag  
Basel: Kleinverkauf täglich von 6 bis 13.30 Uhr, Montag, Mittwoch und Freitag von 6 bis 18.30 Uhr Gemüse-, Obst-, Blumen- und Fischmarkt auf dem Marktplatz. Jeden Donnerstag vom 5. Januar bis 12. Oktober, von 7.30 bis 21 Uhr, Neuwarenmarkt W auf dem Barfüsserplatz. Die Märkte sind ausgebucht. Jeden 2. und 4. Mittwoch vom 11. Januar bis 11. Oktober von 7 bis 18.30 Uhr; Flohmarkt auf dem Petersplatz von 7.30 bis 16 Uhr, je am Samstag vom 7. Januar bis 7. Oktober und ab 25. November bis 23. Dezember Flohmarkt auf dem Kasernenvorplatz von 7.30 bis 16 Uhr, je am Samstag vom 7. Januar bis 23. Dezember  
Bern: Dienstag und Samstag: Berner Wochenmarkt: W Fleisch, Gemüse, Früchte, Blumen. Vom 11. Mai bis 26. Oktober je Montag, Mittwoch, Donnerstag, Freitag (Zwischenmarkt) Früchte, Blumen (Bärenplatz). Bärenmärt W: je am Donnerstag vom 11. Mai bis 26. Oktober von 13 bis 21 Uhr auf dem Waisenhausplatz  
Biel: Dienstag, Donnerstag und Samstag von 7 bis 12 Uhr Gemüse, Früchte, Schnittblumen, Pflanzen, Setzlinge, Fleisch- und Wurstwaren, Milch- und Milchprodukte sowie geschlachtete Kaninchen und Geflügel  
Bremgarten AG: Mittwochvormittag Vikt., Gemüse, Früchte, Blumen, Käse, Fische  
Brugg: Sommerhalbjahr (Mai bis Oktober): Dienstag- und Freitagvormittag Vikt., Fische; Winterhalbjahr: Freitagmorgen Vikt., Fische  
Bulle: Donnerstag WKlv Vikt.; wenn Feiertag, am Mittwoch vorher  
Burgdorf: Donnerstag WKlv Vikt. (Gemüse, Kartoffeln, Früchte, Fische, Pilze, Eier, Käse, Blumen); wenn Feiertag, am ersten darauffolgenden Werktag  
Château-d'Œx: Jeden Donnerstag W Vikt.; wenn Feiertag, am Mittwoch  
La Chaux-de-Fonds: Mittwoch und Samstag von 6 bis 12 Uhr W Vikt., Place Neuve  
Couvet: Jeden Donnerstag Fleisch, Gemüse  
Cossonay VD: Freitag W Vikt.  
Delsberg: Mittwoch- und Samstagvormittag Vikt., an Markttagen am Dienstagmorgen  
Echallens: Donnerstagvormittag Vikt.  
Escholzmatt: Montag Klbr; wenn Feiertag, am Dienstag  
Frauenfeld: Anfang April bis Ende Oktober Mittwoch und Samstag und im November und Dezember nur am Samstag von 7.00 bis 11.30 Uhr Gemüse; ganzes Jahr Mittwoch- und Freitagvormittag Fische  
Genf:  
1) Montag bis Freitag  
a) von 6.30 bis 13 Uhr vom 3. April bis 29. September  
b) von 7 bis 13 Uhr vom 2. Oktober bis 31. März  
2) Samstag von 6.30 bis 13 Uhr das ganze Jahr  
Die Märkte von Montag und Donnerstag finden statt: Liotard-Poterie, Pré-l'Evêque, Vermont  
Die Märkte von Dienstag und Freitag: Plainpalais, Place des Alpes, St-Jean  
Die Märkte von Mittwoch und Samstag: Grenus, pl. de la Fusterie, Bd. Helvétique.  
Spezialmärkte: Marché de la Madeleine: alle Werkstage, ganztags. Blumenmarkt: Molard alle Werkstage, ganztags. Rue Duchosal (Bd. Helvétique), pl. Eaux-Vives je Mittwoch- und Samstagmorgen. – Flohmarkt von Plainpalais und Handwerkermarkt von Pont de l'Île: Mittwoch von 6.30 bis 19 Uhr (5. April bis 27. September) und 7.30 bis 19 Uhr (1. Oktober bis 31. März). Samstag von 6.30 bis 17 Uhr während des ganzen Jahres. – Pilzmarkt: Liotard-Poterie (nur Montag), Pré-l'Evêque (nur Donnerstag), Plainpalais (Dienstag und Freitag), Pont de l'Île (Mittwoch und Samstag)  
Gossau SG: Freitagvormittag Fische; vom 10. August bis 16. November jeden Donnerstagvormittag Obst und Gemüse  
Grenchen: Jeden Freitag während des ganzen Jahres und jeden Dienstag in der Zeit vom 1. Mai bis 31. Oktober Gemüsemarkt; wenn Feiertag, jeweils am Vortag  
Herisau: Jeden Freitag W Gemüse; wenn Feiertag, am Mittwoch vorher; auch jeden Freitag Klbr, wenn Feiertag, wird von Fall zu Fall entschieden  
Herzogenbuchsee: Jeden Freitagvormittag (8 bis 11 Uhr) vom 1. Mai bis 31. Oktober: Gemüse, Obst  
Huttwil: Mittwoch Gemüse, Montag Klbr; an Oster- und Pfingstmontag, tags darauf  
Kirchberg BE: Jeden Donnerstag ab 7 Uhr Obst, Gemüse  
Köniz: Dienstag und Samstag Vikt. bis 12.30 Uhr  
Kreuzlingen: Donnerstagnachmittag Fische, Gemüse, Eier, Früchte, Vikt., während der Wintermonate je nach Witterungsverhältnissen nur Fische  
Lachen SZ: Dienstag Klv; wenn Feiertag, am Mittwoch  
Langenthal: Dienstag S Gemüse, Früchte, Eier, Fische, Käse; Samstag Gemüse, Früchte, Eier; Klbr je Montagvormittag, nach Ostern und Pfingsten am Dienstag  
Langnau BE: Montagvormittag Klbr, nach Ostern und Pfingsten am Dienstag, jeden Freitagvormittag Frischprodukte Vikt.  
Laupen: Samstag Gemüse  
Lausanne: Stadtzentrum und Riponne Mittwoch- und Samstagmorgen, grWMarkt Boulevard de Grancy, Montag und Donnerstag Vikt.

- Lenzburg: Jeden Dienstagvormittag Vikt. Fische, Gemüse, Früchte, zusätzlich Mai bis Oktober je am Freitagabend (Gemüse, Früchte, Eier)
- Lichtensteig: Montag VKlvM; wenn Feiertag, am Dienstag (z. B. am 2. 8. und in der Weihnachtswoche am 27.)
- Liestal: Dienstag- und Freitagvormittag Gemüsemarkt
- Le Locle: Samstag Vikt.; wenn Feiertag, am Freitag
- Luzern: Dienstag- und Samstagvormittag Gemüse, Fische (Ausnahme: 14. Aug. statt 15., 27. Dez. statt 26.); zusätzlich jeden Freitagvormittag Fische (Ausnahme: 23. März statt 24.)
- Martigny: Donnerstagmorgen (ohne Feiertage): Vikt., Textilien
- Monthey: Mittwoch Vikt.; wenn Feiertag, am Dienstag
- Montreux-Rouvenaz: Freitag von 7 bis 13 Uhr im Winter, von 7 bis 15.30 Uhr im Sommer W Vikt.
- Morges: Mittwoch- und Samstagmorgen Vikt.
- Moudon: Dienstag und Freitag Gemüse und Früchte
- Münster (Moutier): Mittwoch und Samstag von 8 bis 12 Uhr Vikt. W
- Murten: Mittwoch- und Samstagmorgen Gemüsemarkt
- Neuenburg: Dienstag, Donnerstag und Samstag April bis Oktober Vikt., Dienstag und Samstag November bis März Vikt.
- Neuenstadt: Mittwochvormittag Vikt.
- Nyon: Mittwoch und Samstag Vikt.
- Olten: Jeden Donnerstagvormittag (Munzingerplatz) und Samstagvormittag (Bifangstrasse) Vikt. (Gemüse, Früchte, Blumen, Geflügel usw.); wenn Feiertag, tags vorher
- Orbe: Donnerstag W; wenn Feiertag, tags vorher
- Ostermundigen: Freitagvormittag Vikt.
- Payerne: Donnerstagmorgen Gemüse, Geflügel und Samstagmorgen Gemüse
- Pruntrut: Donnerstag und Samstag Gemüse und Früchte
- Reinach AG: Samstagvormittag Gemüse (vor Saalbau); ab Weihnachten bis Mitte März kein Markt
- Reinach BL: Je am Freitag von 8 bis 12 Uhr Gemüse, Fische
- Rolle: Dienstag- und Freitagvormittag W Vikt.; wenn Feiertag, am Mittwoch
- Romanshorn: Jeden Freitag von 8.30 bis 11.30 Uhr Vikt (Ausnahme: Feiertag)
- Rorschach: Jeden Dienstag (April bis Dezember) Gemüse, Früchte, Obst, Setzlinge, Fleisch, Milchprodukte, Fische, Eier, Comestibles, Blumen usw.
- St. Gallen: An Werktagen Blumen, Fische, Obst- und Gemüsemarkt auf dem Marktplatz. Mittwoch und Samstag sind Hauptmarkttag für Obst, Gemüse, Blumen, Vikt.
- St. Immer: Gemüse, Früchte je am Dienstag- und Freitagmorgen
- Saanen: Jeden Freitag Klv Vikt.; wenn Feiertag, am Samstag
- Saignelégier: Samstagmorgen nur W
- Schaffhausen: Dienstag- und Samstagvormittag Gemüse. Je 1. Samstag April bis November (im Dezember 2., 9., 16., 23. und 30.) Kunsthandwerkermarkt. Je 1. Samstag April bis 7. Oktober Flohmarkt (Mosergarten)
- Schöpfheim: Montag Klv, Ausnahmen: statt 2. Jan. am 3. Jan., statt 27. März am 28. März, statt 1. Mai am 2. Mai, statt 15. Mai am 16. Mai. Kein Markt am 25. Dez. (fällt aus). Jeden ersten Montag des Monats SKlv (Ausnahme: statt 2. Jan. am 3. Jan., statt 1. Mai am 2. Mai)
- Siders: Dienstag und Freitag Gemüse und Früchte
- Solothurn: Mittwoch und Samstag Gemüse, Feld- und Gartenprodukte, Milchprodukte, Blumen, Sämereien, an Samstagen ausserdem Fleisch, Geflügel, Kaninchen. Donnerstagvormittag Fischmarkt auf dem Klosterplatz. Am 18. Mai Geranienmarkt an der Gurzelengasse
- Stans: Ab April bis etwa Mitte November jeden Samstagvormittag Gemüse, Fische, Obst usw.
- Sursee: Jeden Dienstag Schlachtvieh (kein Markt am 15. August, 26. Dezember)
- Tavannes: Mittwoch und Samstag W Vikt.
- Thun: Montag Klv, nach Ostern und Pfingsten jeweils am Dienstag; Mittwoch Gemüse; Samstag W Vikt. Gemüse
- Tramelan: Freitag Gemüse
- Uster: Freitag Vikt., Gemüse, Blumen von 8 bis 11 Uhr (Stadthausplatz)
- Vallorbe: Samstag Vikt.
- Vevey: Dienstagmorgen und Samstagmorgen W Vikt.
- Villars-sur-Ollon: Dienstag- und Samstagmorgen W Früchte und Gemüse
- Weinfelden: Freitagvormittag (8 bis 11 Uhr) auf dem Plätzli beim Thurgauerhof nur Gemüse und Früchte, Freitagnachmittag Käsebörse (Hotel Trauben)
- Wettingen AG: Dienstag- und Freitagvormittag Vikt.
- Wil SG: Jeden Dienstag VKlv; vom 8. August bis 14. November jeden Dienstag auch Obst, Gemüse. Jeden Samstagvormittag W des täglichen Bedarfs Vikt.
- Willisau: Jeden Montagvormittag Klv (beim Bahnhof). Fällt aus, wenn Feiertag
- Winterthur: Dienstag- und Freitagvormittag von 6 bis 11 Uhr Gemüse, Obst, Früchte, Blumen und Fische. Freitagvormittag Geflügel. Markt vom 24. März (Karfreitag) wird auf Donnerstag, 23. März vorverlegt
- Wohlen AG: Donnerstagvormittag Gemüse und Fische
- Wolhusen: Jeden Montag Klv (beim Bahnhof); wenn Feiertag, fällt Markt aus
- Yverdon: Dienstag (Promenade Auguste Fallet), Samstag (Rue du Milieu) Gemüse
- Zofingen: Dienstag- und Samstagvormittag Gemüse, Obst, Früchte, Blumen
- Zug: Jeden Dienstag und Samstag Gemüse; wenn Feiertag, tags vorher
- Zürich: Lebensmittelmärkte: Dienstag und Freitag Stadthausanlage (Bürkliplatz), Helvetiaplatz und Milchbuckstrasse (Teilstück Schaffhauser-/Scheuchzerstrasse); Mittwoch und Samstag Lindenplatz in Altstetten und auf dem Marktplatz in Oerlikon. Samstag Limmatquai (Central bis Mühlegasse). Verkaufszeiten: 6 bis 11 Uhr. Ab Samstag, 6. Mai bis 28. Oktober, von 6 bis 15 Uhr: Flohmärkte jeden Samstag in der Stadthausanlage und auf der Fraumünsterstrasse. Tagesverkaufsbewilligungen je am Mittwoch, 12.30 Uhr, Bürowagen Marktpolizei, Stadthausanlage. Persönlicher Ausweis nötig.