

**Zeitschrift:** Historischer Kalender, oder, Der hinkende Bot  
**Band:** 260 (1987)  
**Rubrik:** Chronologisches Marktverzeichnis der Schweiz für das Jahr 1986

### **Nutzungsbedingungen**

Die ETH-Bibliothek ist die Anbieterin der digitalisierten Zeitschriften auf E-Periodica. Sie besitzt keine Urheberrechte an den Zeitschriften und ist nicht verantwortlich für deren Inhalte. Die Rechte liegen in der Regel bei den Herausgebern beziehungsweise den externen Rechteinhabern. Das Veröffentlichen von Bildern in Print- und Online-Publikationen sowie auf Social Media-Kanälen oder Webseiten ist nur mit vorheriger Genehmigung der Rechteinhaber erlaubt. [Mehr erfahren](#)

### **Conditions d'utilisation**

L'ETH Library est le fournisseur des revues numérisées. Elle ne détient aucun droit d'auteur sur les revues et n'est pas responsable de leur contenu. En règle générale, les droits sont détenus par les éditeurs ou les détenteurs de droits externes. La reproduction d'images dans des publications imprimées ou en ligne ainsi que sur des canaux de médias sociaux ou des sites web n'est autorisée qu'avec l'accord préalable des détenteurs des droits. [En savoir plus](#)

### **Terms of use**

The ETH Library is the provider of the digitised journals. It does not own any copyrights to the journals and is not responsible for their content. The rights usually lie with the publishers or the external rights holders. Publishing images in print and online publications, as well as on social media channels or websites, is only permitted with the prior consent of the rights holders. [Find out more](#)

**Download PDF:** 15.01.2026

**ETH-Bibliothek Zürich, E-Periodica, <https://www.e-periodica.ch>**

# Chronologisches Marktverzeichnis der Schweiz für das Jahr 1986

zusammengestellt und herausgegeben vom Verlag Emmentaler Druck AG, 3550 Langnau i.E. (Nachdruck verboten).

**Erklärung der Abkürzungen:** W = Waren- und Krammarkt, V = Vieh-, Pf = Pferde-, F = Fohlen-, S = Schweine-, Z = Ziegen-, Klbr = Kälber-, KlV = Kleinvieh-, Zchtv = Zuchtvieh-, SchlV = Schlachtvieh-, Vikt = Viktualien- oder Lebensmittelmarkt, grV = Hauptviehmarkt, Vg = Viehausstellung mit Markt, KlVsz = Kleinvieh-, besonders Schweine- und Ziegenmarkt, M = landwirtschaftliche Maschinen.

Ohne Gewähr des Verlags Stämpfli & Cie AG Bern für eventuelle Unstimmigkeiten.

## A. Waren- und Viehmärkte der Schweiz

### Januar

Aarberg 14. WVSM, 28. Klvs	Bern 3. Handwerkermarkt auf dem Münsterplatz	Delsberg 20. WVPfKlV M	Grabs 19. KlV
Aigle 17. W	Bever 20. V SchlV	Dielsdorf 28. WVKlV SM	Grenchen 2. W (7 bis 14 Uhr)
Altdorf 27. VKlV, 29. W	Biel 8. W	Einsiedeln 12. V	Herisau 2., 9., 16., 23. und 30. WKlbr
Altstätten SG 8., 15., 22. und 29. WV	Les Bois 12. WVPfKlV M	Fraubrunnen 5. SchlV mit Qualitätsprämierung	Herzogenbuchsee 19. SchlV
Basel 7. und 21. W, 14. und 28. Flohmarkt, je auf dem Barfüsserplatz, je von 7.30 bis 18.30 Uhr (ausgebucht)	Bulle 8. WVKlV M	Freiburg 5. V	Ilanz 14. V
	Burgdorf 8. Zucht- und Nutzviehauktion, 12. SchlV	Frick 12. VS	Ins 21. WSSchlV
	Châtel-St-Denis 19. W	Gais AR 6. VKlV	Interlaken 28. W (Unterseen WKlV)
		Gams 5. KlV, 26. WVKlV	

**maxvit**  
studer



**Naxos-**  
**Getreidemühle**

als Zusatzgerät  
zur Sekundenteig-  
maschine Maxvit-  
Matic (2 kg Zopf Teig  
in 25 Sekunden).

**Diese langsam lau-  
fende Hochleistungs-  
mühle wird von  
Kennern bevorzugt!**

**Bezugsquellennachweis und  
Probeapparat vom Hersteller**

**Rudolf Studer  
Fabrik elektrischer Apparate  
4501 Solothurn  
Telefon 065 25 49 91/92/93**

Langenthal 27. SchlV  
 Laufen 6. gr.WM  
 Lichtensteig 5., 12., 19. und  
 26. VKlV  
 Le Locle 13. WVKlV  
 Luzern 7. W  
 Monthey 28. WVKlV  
 Moudon 6. WSchlV  
 Murten 7. KlV  
 Neu St. Johann 8. V

Orbe 8., 15., 22. und 29. W  
 Oron-la-Ville 7. WVKlV  
 Payerne 15. W  
 Pruntrut 19. WVPfKlV  
 Saignelégier 5. WVKlV  
 Schiers 6. VSchlV  
 Schüpfheim 5. SKlbr  
 Scuol/Schuls 12. VSchlV  
 Le Sépey 13. V  
 Solothurn 12. WVKlV

Thun 6. und 20. SchlV, 21.  
 WVKlV  
 Thusis 5. WV  
 Tiefencastel 19. VSchlV  
 Unterseen 28. WKlV (Interla-  
 ken W)  
 Uznach 17. WVM  
 Vevey 20. W  
 Wangen a. d. A. 5. SchlV  
 Weinfelden 14. und 28. VKlV

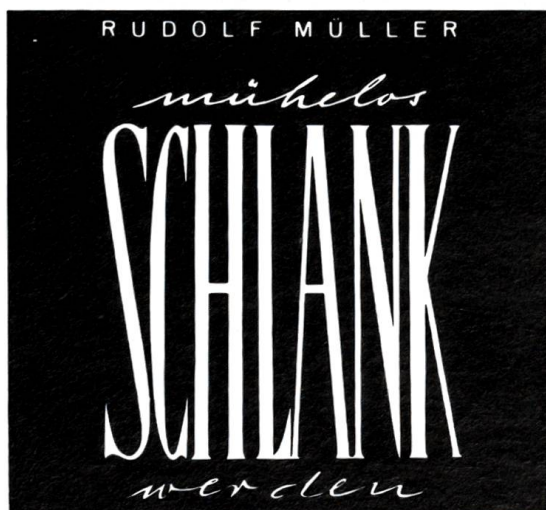
Wil SG 6., 13., 20. und 27.  
 VKlV  
 Willisau-Stadt 29. WS  
 Yverdon 27. WM (Place  
 d'Armes et Promenade des  
 Remparts), Schaubuden  
 (Promenade Auguste-  
 Fallet)

## Februar

Aarberg 11. WVSM, 25. KlV  
 Aigle 21. W  
 Altstätten SG 5. WVM Pelz-  
 felle Fahrzeuge, Gemüse  
 (Markt nur bis Mittag), 12.,  
 19. und 26. WV  
 Basel 4. und 18. W, 11. und 25.  
 Flohmarkt, je auf dem Bar-  
 füsserplatz und je von 7.30  
 bis 18.30 Uhr (ausgebucht)  
 Bern 7. Handwerkermarkt auf  
 dem Münsterplatz  
 Beromünster 26. WM  
 Biel 12. W  
 Bulle 12. WVKlV  
 Burgdorf 9. SchlV, 12.  
 WVKlV, 19. Zucht- und  
 Nutzviehauktion  
 Châtel-St-Denis 9. W  
 Chur 10. VSchlV  
 Comprovasco (Leontica) 18.  
 WVKlV  
 Delsberg 17. WVPfKlV  
 Dielsdorf 25. WVKlVSM

Einsiedeln 9. V  
 Fraubrunnen 2. SchlV mit  
 Qualitätsprämierung  
 Freiburg 2. V  
 Frick 9. VS  
 Gais AR 3. VKlV  
 Gams 2. KlV  
 Grabs 16. KlV  
 Grenchen 6. W (7 bis  
 14 Uhr)  
 Herisau 6., 13., 20. und 27.  
 WKlbr  
 Herzogenbuchsee  
 6. SchlV  
 Huttwil 4. WM  
 Ilanz 11. V  
 Ins 18. SSchlV  
 Kaltbrunn 7. WVKlV  
 Küblis 17. WVKlV  
 Langenthal 24. SchlV  
 Langnau i. E. 25. WKlV

Laufen 3. grWM  
 Lichtensteig 9. WVKlV  
 Pelzfelle, 2., 16. und 23.  
 VKlV  
 Le Locle 10. WVKlV  
 Luzern 4. W, 24. Pelzfell-  
 markt  
 Monthey 11. WVKlV  
 Moudon 3. WSchlV  
 Murten 4. KlV  
 Neu St. Johann 19. V  
 Olten 2. W  
 Orbe 12. W (Jahrmarkt), 5.,  
 19., und 26. W  
 Oron-la-Ville 4. WVKlV  
 Payerne 19. W  
 Pruntrut 16. WVPfKlV  
 Saanen 10. WVKlV  
 Saignelégier 2. WVKlV  
 Schüpfheim 2. SKlbr  
 Schwarzenburg 19. WVKlV



Die Ursachen der Korpulenz Der Salzhunger  
 Der Zuckerhunger Der Fetthunger  
 Die Folgen der Korpulenz  
 Was dick und was schlank macht  
 Menüvorschläge zum Schlankwerden  
 Rezepte, welche Diät zum Vergnügen machen

**9. Auflage 48'000 Ex., Fr. 8.50 plus Porto**

Bestell-Coupon:  
 Senden Sie mir ..... Ex. «Müheles schlank werden»

Name und Adresse

Buchverlag R. Müller, Zulligerstr. 26, 3063 Ittigen

## Keine grauen Haare mehr

Die **Mexikanische Mixtur** gibt den Haaren ihre natürliche Farbe wieder, **ohne sie zu färben**. Einfache Anwendung bei sich zu Hause. Verhindert das Ausfallen der Haare und die Bildung von Schuppen. 1000fach bewährt durch zahlreiche Zeugnisse. Die grosse Flasche mit Gebrauchsanweisung wird diskret versandt zu **Fr. 8.50 plus Portospesen**, ab 1.1.1987 **Fr. 9.50 plus Portospesen**.

## Apotheke-Drogerie Dr. G. Riat

Nachfolger **D. Allemann**

2800 Delsberg

Tel. 066/221112 und 221153



Scuol/Schuls 23. VSchl  
Le Sépey 10. V  
Solothurn 9. WVKlvM  
Thun 3. und 17. Schl, 18.  
WVKlvM Pelzfelle  
Thusis 16. WV  
Weinfelden 11., 25. VKlv  
Werthenstein (Markt in Wol-  
husen) 28. WM

Wil SG 3., 10., 17. und 24.  
VKlv  
Yverdon 24. WM (Place  
d'Armes et Promenade des  
Remparts), Schaubuden  
(Promenade Auguste-Fal-  
let)  
Zofingen 12. WM  
Zweisimmen 11. WVKlv

## März

Aarberg 11. WVSM, 25. KlvS  
Affoltern a. A. 29. W, 30. WM  
Agno 9. Fiera di San Provino  
Aigle 14. W  
Allschwil 28. W (im Dorf-  
kern)  
Altdorf 10. VKlv, 12. W  
Altstätten SG 26. WVM  
Fahrzeuge, Gemüse (Markt  
nur bis Mittag), 5., 12. und  
19. WV  
Amriswil 14., 15. und 18.  
Schaubuden, 18. WVKlvM  
Autos  
Arbon 28. W Schaubuden,  
29. nur Schaubuden  
Aubonne 20. W  
Bad Ragaz 23. WVKlv  
Balsthal 2. WKlv  
Basel 4. und 18. W, 25. Floh-  
markt, je auf dem Barfü-  
serplatz und je von 7.30 bis  
18.30 Uhr (ausgebucht), 9.,  
10. und 11. Basler Fasnacht,  
14. bis 23. Mustermesse  
(MUBA)  
Bern 7. Handwerkermarkt auf  
dem Münsterplatz  
Biasca 2. WVPfKlv  
Biel 7. und 8. Fasnacht, 12. W  
Bülach 3. WSM  
Bulle 5. WVKlvM  
Burgdorf 9. Schl  
Châtel-St-Denis 2. W  
Delsberg 17. WVPfKlvM  
Dielsdorf 25. WVKlvSM  
Einsiedeln 23. V  
Fraubrunnen 2. Schl mit  
Qualitätsprämierung  
Frauenfeld 14., 15. und 16.  
Schaubuden, 16.  
WVKlvKlbrM  
Freiburg 2. V  
Frick 2. WVSM  
Gais AR 3. VKlv  
Gams 2. Klv, 16. WVKlv  
Grenchen 6. W (7 bis 14 Uhr)  
Gstaad b. Saanen 7. VKlv  
Herisau 6., 13., 20. und 27.  
WKlv, evtl. Ende März  
Verbandsviehmarkt der  
Appenzeller Viehzucht-  
genossenschaften, gemäss  
Publikation  
Herzogenbuchsee 16. WSchl  
Hochdorf 19. WVM  
Huttwil 11. WM  
Illanz 4. und 25. V  
Ins 18. WSSchl  
Interlaken 4. W (Unterseen  
WKlv)  
Kreuzlingen 7. Flohmarkt  
Langenthal 17. und 18. Inter-  
kant. Zuchtviehausstel-  
lungsmarkt, 24. W, 24.  
Schlachtviehausstellun-  
gsmarkt, 25. Schl  
Laufen 10. grWM  
Leuggern 17. WS (Josef-  
Markt)  
Lichtensteig 2., 9., 19., 23.  
und 30. VKlvM  
Liestal 18. W  
Le Locle 10. WVKlv  
Luzern 4. W  
Malleray 30. W  
Malvaglia 10. WVKlv  
Meiringen 5. WKlv  
Messen 16. WM  
Montfaucon 23. WKlv  
Monthey 11. WVKlv  
Moudon 3. WSchl, 20., 21.  
und 22. Brandons  
Murten 4. Klv  
Neu St. Johann 12. V  
Olivone 22. WVKlv  
Olten 2. W  
Orbe 12. W Jahrmarkt, 5., 19.  
und 26. W  
Oron-la-Ville 4. WVKlvM  
Payerne 7., 8. und 9. Bran-  
dons, 19. W

Pruntrut 16. WVPfKlvM  
Reconvilier 20. WVM  
Reichenbach im Kandertal  
17. WVKlv (Viehauffuhr ab  
9 Uhr)  
Reinach BL 31. W  
Riviera 28. WV  
Ruswil 7. Pferdemarkt  
Saignelégier 2. WVKlvM  
Schaffhausen 7. Kunsthand-  
werkermarkt  
Schiers 17. VSchl  
Schöftland 4. VS  
Schüpfheim 2. SKlv, 11.  
WVKlvM  
Schwarzenburg 19. WVKlvM  
Schwyz 16. WV Jahrmarkt

Seengen 17. WVKlvSM  
Le Sépey 10. V  
Sissach 25. WVM  
Solothurn 9. WVKlvM  
Sumiswald 13. WVPfKlv  
Sursee 19. WM  
Thun 3. Schl, 11. WVKlvM,  
17. Schl  
Thusis 16. WV  
Turbenthal 30. WM  
Unterkuhl 13. WVM  
Unterseen 4. WKlv (Interla-  
ken W)  
Vevey 17. W  
Visp 14. W und Widderschau  
Wangen a. d. A. 2. Schl  
Weinfelden 11. und 25. VKlv

# Rheuma

Fort mit Rheuma und Arthritis-  
schmerzen! HEILUNGER Rheu-  
masalbe fördert die Durchblutung  
und hilft bei

**Arthritis, Ischias, Rheuma-  
tismus, Hexenschuss,  
Neuralgien, Muskel-  
schmerzen, Gelenkrheuma.**

Nur einreiben. Leichtes Rötten der  
Haut, ohne zu brennen. Dringt  
sofort ein und durchwärmt!  
Schmiert nicht, ist fast geruchlos!  
Tube Fr. 6.90. Erhältlich in allen  
Apotheken und Drogerien.

**HEILUNGER**  
Rheumasalbe

## Emaillacke Dispersionsfarben Holzimprägnierungen

Fachmännische Beratung bei

**Schneider Farbwaren**

Waisenhausplatz 26  
Tel. 031/22 12 49  
3000 Bern



Wil SG 3., 10., 17., 24. und 31. VKlv  
 Willisau-Stadt 2. WS Fas-  
 nachtsmarkt, 26. WS  
 Yverdon 7. und 8. Brandons,  
 31. WM (Place d'Armes et  
 Promenade des Remparts),  
 Schaubuden (Promenade  
 Auguste-Fallet)  
 Zofingen 12. WM  
 Zürich-Oerlikon 26. W  
 Zurzach 9. W  
 Zweisimmen 9. WVKlv

## April

Aarau 15. W  
 Aarberg 8. WVSM, 24. und  
 25. Aarberger Puce, 29.  
 KlvS  
 Aigle 18. W  
 Altdorf 23. W, 28. VKlv  
 Altstätten SG 5., 12., 19. und  
 26. WV  
 Basel 1. und 15. W, 8. und 22.  
 Flohmarkt, je auf dem Bar-  
 füsserplatz und je von 7.30  
 bis 18.30 Uhr (ausgebucht)  
 Bauma 3. und 4. WVKlvM  
 Bern 4. Handwerkermarkt auf  
 dem Münsterplatz, 24.  
 April bis 4. Mai BEA, 25.  
 April bis 10. Mai Schau-  
 stellermesse, Lunapark,  
 Schützenmatte  
 Biel 9. W  
 Birsfelden 8. W  
 Bischofszell 29. W Schau-  
 buden  
 Les Bois 6. WVPfKlvM  
 Bremgarten AG 20. WVSM  
 Schaubuden  
 Les Breuleux 28. WVKlvM  
 Brig 22. WVKlvM Oster-  
 markt  
 Bulle 2. WVKlvM, 13. bis 16.  
 Milchviehausstellung  
 Burgdorf 13. Schlv  
 Château-d'Oex 9. WM  
 Châtel-St-Denis 13. W  
 La Chaux-de-Fonds 11. bis 20.  
 Schausteller (provisorisch)  
 Chur 7. VSchlv  
 Coffrane 27. WV  
 Comprovasco (Leontica)  
 1. WVKlv  
 Courtelary 7. WVKlvM  
 Delsberg 14. WVPfKlvM  
 Dielsdorf 22. WVKlvSM  
 Ebikon 25. W  
 Ebnat-Kappel 30. W  
 Eggwil 23. WKlv  
 Eglisau 28. WSM  
 Einsiedeln 27. V  
 Erstfeld 1. WVKlvgrM  
 Escholzmatte 27. W  
 Fraubrunnen 6. Schlv mit  
 Qualitätsprämierung  
 Freiburg 6. V  
 Frick 13. VS  
 Frutigen 3. WVKlv (Früh-  
 jahrsmarkt)  
 Gais AR 7. VKlv  
 Gampel 28. V  
 Grabs 4. WVKlvM Schau-  
 buden  
 Grenchen 3. W (7. bis 14 Uhr)  
 Grüningen 25. und 26. W  
 Chilbi (Frühlingsmarkt)  
 Grösch 1. WS  
 Herisau 3., 10., 15. und 24.  
 WKlv, evtl. Anfang April  
 Verbandsviehmarkt der  
 Appenzeller Viehzucht-  
 genossenschaften, gemäss  
 Publikation  
 Herzogenbuchsee 13. Schlv  
 Hitzkirch 25. WM (neu)  
 Ilanz 8. WS, 22. V  
 Ins 22. SSchlv  
 Kaiseraugst 24. W Liebrüti-  
 Markt  
 Kirchberg SG 8. W  
 Kreuzlingen 4. Flohmarkt  
 Küblis 14. WVKlv  
 Langenthal 28. SchlvM  
 Langnau i.E. 29. WKlvM  
 Laufen 7. grWM  
 Lichtensteig 6., 13. und 21.  
 VKlvM, 27. WVKlvM  
 Le Locle 14. WVKlv  
 Luzern 1. W  
 Malters 23. WM Frühlings-  
 markt  
 Meiringen 14. WVKlv  
 Monthey 1. WVKlv  
 Mosnang 29. WV  
 Moudon 7. VSchlv  
 Münster/Moutier 10. W  
 Murten 1. Klv  
 Näfels 2. Näfelser Fahrt (nur  
 W)

Neu St. Johann 9. V  
 Niederbipp 1. WM gr Früh-  
 lingsmarkt  
 Oensingen 27. W  
 Olten 6. W  
 Orbe 9. W Jahrmarkt, 2., 16.,  
 23. und 30. W  
 Oron-la-Ville 1. WVKlvM  
 Payerne 16. W  
 Plaffeien 15. WVKlvM  
 Pruntrut 13. WVPfKlvM  
 Reconviellier 16. WVM  
 Reiden 4. W  
 Reinach AG 9. WVM  
 Reinach BL 28. W  
 Riggisberg 24. W  
 Saanen 6. WVKlv  
 La Sagne 8. WV  
 Saignelégier 7. WVKlvM  
 Schaffhausen 4. Kunsthand-  
 werkermarkt und Floh-  
 markt, 15. W (Altstadt)  
 Schüpfheim 6. SKlv  
 Scuol/Schuls 27. VSchlv  
 Le Sépey 14. V  
 Solothurn 13. WVKlvM  
 Stans 8. WV  
 Steffisburg 24. W  
 Sursee 9. WM  
 Tavannes 22. W  
 Thun 1. WVKlvM, 4. Floh-  
 und Hobbymarkt, 7. und  
 21. Schlv

Thusis 13. WV  
 Travers 24. WVKlvPfSKlvbrM  
 Urnäsch 27. WVM  
 Vevey 21. W  
 Visp 29. WVKlvM  
 Wald 7. WM, 8. W  
 Weinfelden 8. und 29. VKlv  
 Wertheim (Markt in Wol-  
 husen) 25. WM  
 Wettingen 8. W  
 Wil SG 7., 14., 21. und 28.  
 VKlv  
 Willisau-Stadt 30. WS  
 Yverdon 28. WM (Place  
 d'Armes et Promenade des  
 Remparts), Schaubuden  
 (Promenade Auguste-Fal-  
 let)  
 Zofingen 9. WM  
 Zug 20. W Lunapark  
 Zürich 26. Sechseläuten Kin-  
 derumzug, 27. Umzug der  
 Zünfte  
 Zürich-Helvetiaplatz 2. W  
 Zürich-Oerlikon 30. W  
 Zweisimmen 3., 4. und 5.  
 Kleinviehausstellungs-  
 markt, 7. WVKlv, 8.  
 Zuchtviehausstellungs-  
 markt

**WYSS MIRELLA**  
**2000**  
 Sparsam – weil freie  
 Programm- und Temperaturwahl!



**Gebrüder Wyss AG, 6233 Büren**  
**045 - 74 00 74**



## Mai

Aarau 20. W  
 Aarberg 13. WVSM, 27. Klvs  
 Aigle 16. W  
 Allschwil 9. W (Lindenplatz)  
 Altdorf 19. VKlv, 21 W  
 Altstätten SG 7. WgrVM  
 Fahrzeuge, Gemüse, 14., 21.  
 und 27. WV  
 Aquila 29. WVKlv  
 Aubonne 15. W  
 Baden 6. WVikt  
 Balsthal 18. WKlv  
 Basel 6. und 20. W, 13. und  
 27. Flohmarkt, je auf dem  
 Barfüsserplatz und je von  
 7.30 bis 18.30 Uhr (ausge-  
 bucht)  
 Bassecourt 12. WVPfKlvM  
 Bern 2. Handwerkermarkt auf  
 dem Münsterplatz, 16.  
 Flohmarkt auf dem Müh-  
 lenplatz, 24. April bis 4.  
 Mai BEA, 25. April bis 10.  
 Mai Schaustellermesse, Lu-  
 napark (Schützenmatte)  
 Biasca 5. WVPfKlv  
 Biel 14. W

Boudevilliers 23. WM  
 Les Breuleux 19. WVKlvM  
 Brugg 12. WSM  
 Buchs SG 9., 10. und 11. Kilbi,  
 11. W (Georgimarkt)  
 Bülach 26. WS Schaubuden  
 Bulle 14. WVKlvM  
 Burgdorf 11. Schlvs, 21.  
 WVKlvM, 30. Oldtimer-  
 teilemarkt  
 Châindon (Reconvilier) 13.  
 WVKlvM (Foire aux plan-  
 tons)  
 Château-d'Oex 9. und 10.  
 Abbaye, 14. WM  
 Châtel-St-Denis 11. W  
 Chiggiogna 30. WVKlv  
 Chur 5. VSchlvs  
 Couvet 29. W  
 Davos-Platz 26. W  
 Delsberg 19. WVPfKlvM  
 Dielsdorf 27. WVKlvSM  
 Dombresson 18. WM  
 Dongio 12. WV  
 Erlenbach i. S. 12. WVKlv  
 Faido 20. W Vikt.



**25 Jahre  
 Fachgeschäft für  
 Hörgeräte-Akustik  
 A. Renggli + Sohn**

**Bern, Tel. 031 22 74 78  
 Neuengass-Passage 3**

**Thun, Tel. 033 22 74 77  
 Bahnhofstrasse 1**



mit einem Hörgerät  
 vom Fachmann.

Lieferant der Eidg.  
 Versicherungen

**Schwyzerörgeli-Musig  
 dass es chlepf!**

Die neue Langspielplatte und  
 Musikkassette vom

**Schwyzerörgeli-  
 Quartett  
 Längenberg**

ist in allen Schallplattengeschäften  
 erhältlich.

Bestellnummer:  
 TLP 5370 (LP)  
 TK 5370 (MC)



**EM** Produktion und Vertrieb:  
 ELECTROMUSIC AG, 4147 Aesch BL

Flawil 16. W Schaubuden, 17.  
 Kilbi Schaubuden (Konfi-  
 serie, Spielwaren,  
 Schmuck)  
 Flums 12. W Jahrmarkt  
 Fraubrunnen 4. WSchlvs mit  
 Qualitätsprämierung  
 (Schaubuden)  
 Freiburg 4. V  
 Frick 11. WVSM  
 Frutigen 7. WVKlv  
 Gais AR 5. VKlv  
 Gams 4. Klv  
 Gelterkinden 27. W Früh-  
 lingsmarkt  
 Gossau SG 2. M, 2. und 3.  
 grW mit Freizeit- und  
 Sportausstellung  
 Grabs 18. Klv  
 Grenchen 8. W Jahrmarkt (7  
 bis 17.30 Uhr)  
 Grono 26. VSchlvs  
 Grosshöchstetten 20. WVKlvM  
 Schausteller  
 Herisau 1., 8., 15., 22. und 29.  
 WKlv  
 Herzogenbuchsee 18. WSchlvs

Huttwil 6. WM  
 Ilanz 20. V  
 Ins 20. WSSchlvs  
 Interlaken 6. W (Unterseen  
 WKlv)  
 Kreuzlingen 2. Flohmarkt  
 Küblis 12. WVKlv  
 Lachen SZ 9. W Vikt.  
 Langenthal 26. WSchlvsM, 29.  
 Mai bis 8. Juni Schaustel-  
 lermesse  
 Langnau i. E. 19. Ausstel-  
 lungsmarkt für Mastkälber  
 Laufen 5. grWM  
 Laupen BE 22. WVKlvM  
 Lavorgo 16. V  
 Lenk i. S. 15. WVKlvM  
 Lenzburg 21. WVM  
 Lichtensteig 4., 11., 18. und  
 25. VKlvM  
 Liestal 20. W  
 Littau-Reussbühl 30. W  
 Le Locle 12. WVKlv  
 Luzern 6. W  
 Meiringen 20. WVKlvM  
 Montfaucon 11. WKlv  
 Monthey 27. WVKlv

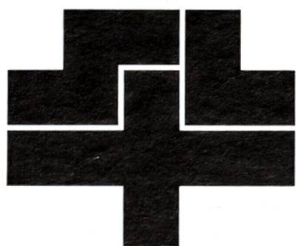


Montreux-Rouvenaz 8. W	WVKlvM Schaubuden	Le Sépey 12. WV	Wangen a.d.A. 1. W Luna-
Moudon 5. WSchlv	(Foire de Chindon)	Solothurn 11. WVKlvM, Au-	park, 4. Schl
Münchenstein 3. W	Reigoldswil 16. und 17. W	tos beim Gewerbeschul-	Wassen 26. W
Muri AG 2. WM	Schaubuden	haus, Schaubuden, Luna-	Weesen 1. WVKlvM
Murten 6. Kl	Reinach BL 26. W	park auf dem Dornacher-	Weinfelden 13. WVKlvM
Neu St. Johann 14. WVM	Rolle 8. W	platz, 21. Geranienmarkt	Schaubuden, 27. VKlv
Niederuzwil 1. W Schaubuden	Roveredo 13. WS	auf dem Friedhofplatz	Wil SG 2., 3. und 5. Schau-
Nods 9. WVM	Ste-Croix 13. W	Sumiswald 8. WVPfKlv	buden, 5. WVKlvKlbrM,
Oberglatt 28. W	St. Gallen 23. bis 31. W (Früh-	Sursee 21. WM	12., 19. und 26. VKlv
Oensingen 23. und 24. Kilbi	lingsmarkt) Schaubuden	Thun 2. Floh- und Hobby-	Willisau-Stadt 21. WS
Schaubuden, 25. W	St. Immer 15. WVKlvM	markt, 5. Schl, 13.	Winterthur 7. W, im Mai evtl.
Olten 4. W	Saanen 1. WVKlv	WVKlvM, 19 Schl, 25.	Schaustellerwoche
Orbe 14. W (Jahrmarkt), 7.,	Saignelégier 4. WVKlvM	Ausstellungsmarkt für	Wohlen AG 25. W
21. und 27. W	Sarnen 6. WV	Mastkälber, 30. WVKlvM	Yverdon 26. WM (Place
Oron-la-Ville 6. WVKlvM	Schaffhausen 2. Floh- und	Thusis 11. WV	d'Armes et Promenade des
Orsières 13. W	Kunsthändlermarkt	Unterkulm 8. WVM	Remparts), Schaubuden
Payerne 21. W	Schöftland 1. WVS	Unterseen 6. WKlv (Interla-	(Promenade Auguste-Fal-
Pfäffikon ZH 12. W	Schüpfheim 4. SKlbr	ken W)	let)
Plaffeien 20. WVKlvM	Schwarzenburg 14. WVKlvM	Uster 23. und 24. Näniker	Zofingen 14. WM
Poschiavo/Puschlav 5. VSchlv	Schwyz 4. WV Jahrmarkt	Chilbi, Schaubuden	Zürich-Altstetten 7. W
Pruntrut 18. WVPfKlvM	Sembracher 19. WVKlv	Uznach 9. WVM	Zürich-Oerlikon 21. W
Reconvilier (Chindon) 13.	Le Sentier 16. W	Vers-l'Eglise 4. W	Zweissimmen 2. WVKlv

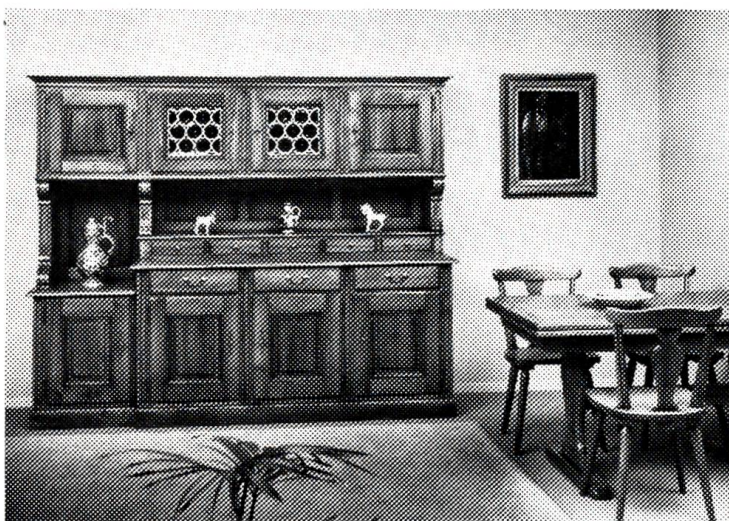
## Auch Vermögen bringt Sorgen!

Übergeben Sie uns Ihre Wertpapiere zur sachgemässen Betreuung.

Unsere Wertschriftenverwaltung gibt Ihnen gerne Auskunft.



**Spar + Leihkasse in Bern**  
Bundesplatz 4    Telefon 031 64 0111



Handwerkliche  
Möbel sind unsere  
Spezialität.  
Besuchen Sie  
unsere Ausstellung.  
Unsere Fachleute  
stehen Ihnen bei  
der Beratung  
unverbindlich  
zur Verfügung.

### Aebi & Cie AG

Möbelfabrik  
4950 Huttwil  
Telefon 063/72 22 01



## Juni

Aarberg 10. WVSM, 24. Klvs  
Aigle 6. W  
Altstätten SG 4., 11., 18. und  
25. WV  
Andermatt 10. W  
Basel 3. und 17. W, 10. und 24.  
Flohmarkt, je auf dem Bar-  
füsserplatz und je von 7.30  
bis 18.30 Uhr (ausgebucht)  
Bern 6. Handwerkermarkt auf  
dem Münsterplatz, 20.  
Flohmarkt auf dem  
Mühleplatz  
Biel 11. W, 27. und 28.  
Braderie  
Birsfelden 10. W  
Breitenbach 8. WKlv  
Bremgarten bei Bern 2. Hälfte  
Juni Puce/Brocante  
Bremgarten AG 8. WVSM  
Schaubuden  
La Brévine 3. W  
Brunnen SZ 19. und 20. W  
(Schilte-Nüni-Markt)  
Bulle 11. WVKlvM  
Burgdorf 15. Schlv, 29., evtl.  
30. Solennität  
Châtel-St-Denis 15. W  
Delsberg 16. WVPfKlvM  
Dielsdorf 24. WVKlvSM  
Diepoldsau 15. Kilbi  
Fraubrunnen 1. Schlv mit  
Qualitätsprämierung  
Freiburg 1. V  
Frick 8. VS  
Gams 1. Klv  
Giornico 1. WVKlv  
Grabs 15. Klv  
Grenchen 5. W (7 bis 14 Uhr)  
Herisau 5., 12., 19. und 26.  
WKlbr  
Herzogenbuchsee 15. Schlv  
Ins 17. SSchl  
Kreuzlingen 6. Flohmarkt  
Lajoux 9. W  
Langenthal 23. SchlvM,  
29. Mai bis 8. Juni Schau-  
stellermesse  
Laufen 2. grWM  
Lichtensteig 15. WVKlvM, 1.,  
9., 22. und 29. VKlvM  
Le Locle 9. WVKlv  
Luzern 3. W  
Meiringen 4. WKlv

Messen 29. WM  
Montfaucon 20. Fête du  
Village  
Monthey 10. WVKlv  
Moudon 2. WSchlv  
Murten 3. Klv  
Le Norimont 1. WVKlvM  
Olivone 22. WVKlv  
Olten 1. W  
Orbe 4., 11., 18. und 25. W

Oron-la-Ville 3. WVKlvM  
Payerne 25. W  
Pruntrut 15. WVPfKlvM  
Reconvilier 19. WVM  
Reiden 6. W  
Reinach BL 30. W  
Rheineck 20. und 21. W  
Schaubuden  
Rorschach 4. und 5. W, 4., 5.,  
6. und 8. Schaubuden

### KEHRLI AG THUN

Allmendstrasse 42  
Telefon 033 23 13 13

Rohr-, Kanalisations- und Flächenreinigung  
Öl-, Benzinabscheider- und Strassen-  
schacht-Entleerung  
Säure- und Schlammtransporte  
Möbel- und Gütertransporte/Lagerhaus  
SHELL-Mineralölprodukte



*Die echte*  
**SUMISWALDER** ®  
*Pendule*



**Uhrenfabrik**  
**W. MOSER-BAER AG**  
**3454 Sumiswald**

Saignelégier 2. WVKlvM  
 Schaffhausen 6. Floh- und  
 Kunsthandwerkermarkt  
 Schüpfheim 1. SKlbr  
 Solothurn 15. WVKlvM  
 Thun 2. SchlV, 6. Floh- und  
 Hobbymarkt, 16. SchlV, 19.  
 und 20. voraussichtlich  
 Thuner Grossmarkt  
 Unterseen 12. WKlv  
 Les Verrières 17. WV  
 Weinfelden 10. und 24. VKlv  
 Wil SG 2., 9., 16., 23. und 30.  
 VKlv

Willisau-Stadt 25. WS  
 Winterthur Schausteller-  
 woche evtl. im Juni  
 Yverdon 30. WM (Place  
 d'Armes et Promenade des  
 Remparts), Schaubuden  
 (Promenade Auguste--  
 Fallet)  
 Abbaye 20., 21. und 22.  
 Zofingen 11. WM  
 Zug 8. W Lunapark  
 Zürich-Helvetiaplatz 4. W  
 Zürich-Oerlikon 25. W  
 Zurzach 15. W

## Juli

Aarberg 8. WVSM, 29. KlV  
 Altstätten SG 2., 9., 16., 23.  
 und 30. WV  
 Basel 1. und 15. W, 8. und 22.  
 Flohmarkt, je auf dem Bar-  
 füsserplatz und je von 7.30  
 bis 18.30 Uhr (ausgebucht)  
 Bellelay 5. W (Kirschenfest)

Bern 4. Handwerkermarkt auf  
 dem Münsterplatz 18. Floh-  
 markt auf dem Mühleplatz  
 Biel 9. W  
 Brig 22. W (Ferienmarkt)  
 Brunnen 19. W Kilbi Schau-  
 buden  
 Bulle 23. WVKlvM

## besser hören



### NEU: Mini-Hörgerät

Individuell angepasst  
 vom Fachmann mit  
 Erfahrung.

## INTRA INTRA

Ein Hörgerät von  
 dem man viel hört und  
 nur wenig sieht!

**Kostenloser Hörtest**  
 und Hörberatung ohne  
 Kaufverpflichtung

Micro-Electric Hörgeräte AG

**Bern**, Storchengässchen 6. 4. Etage, Tel. 031/22 49 65

**Biel**, Dufourstr. 13, bei Koch-Optik, Tel. 032/22 49 88

**Thun**, Freienhofgasse 7, Tel. 033/22 71 07

**micro-electric**

**MICRO-ELECTRIC  
HÖRGERÄTE AG**

# Sicherheit der Kapitalanlage Gute Rendite

Vollen Schutz bei Krankheit und Unfall bietet Ihnen  
 ein Ihren persönlichen Bedürfnissen angepasster  
 Versicherungsplan der BERNER LEBEN.

Unser Aussendienst unterbreitet auch Ihnen einen  
 bedarfsgerechten Vorschlag.



## BERNER Lebensversicherungs- Gesellschaft

3001 Bern, Brückfeldstrasse 16, Telefon 031 24 32 32



Burgdorf 13. Schlv  
 Châtel-St-Denis 20. W  
 Delsberg 21. WVPfKlvM  
 Dielsdorf 22. WVKlvSM  
 Fraubrunnen 6. Schlv mit  
 Qualitätsprämierung  
 Freiburg 6. V  
 Frick 13. VS  
 Gams 6. Klv  
 Geiss b. Menznau 26. Kirch-  
 weih, 27. WM  
 Grabs 20. Klv  
 Grenchen 3. W (7 bis 14 Uhr)  
 Herisau 3., 10., 17., 24. und  
 31. WKlbr  
 Herzogenbuchsee 20. Schlv  
 Huttwil 8. WM  
 Ilanz 1. WS  
 Ins 22. SSchl

Kirchberg BE 19. Schnitter-  
 sonntag W Schaubuden  
 Koppigen 12. Schnitter-  
 sonntag W Schaubuden,  
 Rummelplatz, heimelige  
 Lokalitäten  
 Kreuzlingen 4. Flohmarkt  
 Langenthal 28. Schlv  
 Langnau i.E. 15. WKlvM  
 Laufen 7. grWM  
 Lichtensteig 6., 13., 20. und  
 27. VKlvM  
 Le Locle 14. WVKlv  
 Luzern 1. W  
 Menznau (in Geiss) 26. Kilbi  
 in Geiss, 27. WM  
 Moudon 7. WSchlv  
 Murten 1. Klv

Olten 6. W  
 Orbe 9. W Jahrmarkt, 2., 16.,  
 23. und 30. W  
 Oron-la-Ville 1. WVKlvM  
 Payerne 16. W  
 Pruntrut 20. WVPfKlvM  
 Reinach AG 2. WVM  
 Reinach BL 28. W  
 St. Margrethen 19. W Kilbi  
 Schaubuden  
 Saignelégier 6. WVKlvM  
 Schaffhausen 4. Floh- und  
 Kunsthandwerkermarkt  
 Schüpfheim 6. SKlbr  
 Sempach-Stadt 4. und 5.  
 Schlachtkilbi  
 Le Sépey 14. V  
 Sissach 22. wV  
 Solothurn 13. WVKlvM

Thun 4. Floh- und Hobby-  
 markt, 7. und 21. Schlv  
 Unterkulm 10. WVM  
 Vevey 3., 4. und 5. Fête des  
 Ecoles, Schaubuden, 21. W  
 Wangen a.d.A. 6. Schlv  
 Weinfelden 8. und 29. VKlv  
 Wil SG 7., 14., 21. und 28.  
 VKlv  
 Willisau-Stadt 30. WS  
 Yverdon 28. WM (Place  
 d'Armes et Promenade des  
 Remparts), Schaubuden  
 (Promenade Auguste--  
 Fallet)  
 Zofingen 9. WM  
 Zürich-Oerlikon 30. W  
 Zurzach 13. W



## Diakonissenhaus Bern

**Schwesternschule  
 des Diakonissenhauses  
 Bern**

**Altenbergstrasse 29  
 3013 Bern  
 Telefon 031/42 47 48**

**Schule für praktische  
 Krankenpflege des  
 Diakonissenhauses Bern**

**Altenbergstrasse 64  
 3013 Bern  
 Telefon 031/42 74 11**

**Schwestern-  
 schule**

Die Schule ist vom Schweizerischen Roten Kreuz anerkannt.  
 Die Ausbildung dauert 3 Jahre. Schulbeginn: 1. April und  
 1. Oktober.

**Schule für  
 praktische  
 Krankenpflege**

Die Schule ist vom Schweizerischen Roten Kreuz anerkannt.  
 Die Ausbildung dauert 2 Jahre. Ausbildungsbeginn: 1. Mai,  
 1. Januar, 1. September (Schulbeginn jeweils alle 8 Monate).

Verlangen Sie Prospekte. Wir geben Ihnen auch gerne persön-  
 lich Auskünfte.

## August

- Aarau 19. W  
Aarberg 12. WVSM, 26. KlvS, 28. und 29. Aarberger Puce  
Altstätten SG 17. WgrVM  
Gemüse, Fahrzeuge, 6., 13., 20. und 27. WV  
Andermatt 27. VKlv  
Attiswil 1., 2. und 3. W  
Schaubuden Kilbi  
Basel 5. und 19. W, 12. und 26.  
Flohmarkt, je auf dem Barfüsserplatz und je von 7.30 bis 18.30 Uhr (ausgebucht)  
Bassecourt 25. WVPfKlvM  
Bern 1. Handwerkermarkt auf dem Münsterplatz, 15.  
Flohmarkt auf dem Mühleplatz  
Berneck SG 23. W Kilbi  
Früchte Schaubuden  
Biel 13. W 29. und 30. Altstadtkilbi  
Les Bois 24. WVPfKlvM  
Bulle 27. WVKlvM  
Buonas 1. und 2. W Kilbi  
Schaubuden  
Burgdorf 10. Schlv  
Châtel-St-Denis 17. W  
Delsberg 18. WVPfKlvM  
Dielsdorf 26. WVKlvSM  
Dornach 7., 8. und 9. W  
Einsiedeln 31. WV, 30., 31. August und 1. Sept. Kilbi  
Flühli LU 30. Kilbi, in Sörenberg 9. Kilbi  
Fraubrunnen 3. Schlv mit Qualitätsprämierung  
Freiburg 3. V  
Frick 10. WVSM  
Gams 3. Klv  
Grabs 17. Klv  
Grenchen 7. W (7 bis 14 Uhr)  
Herisau 7., 14., 21. und 28. WKlbr  
Herzogenbuchsee 17. Schlv  
Illanz 5. WS  
Ins 19. WSSchl  
Kreuzlingen 15. Flohmarkt  
Kriegstetten 8., 9. und 10. Krebskilbi Lunapark, 9. und 10. W  
Langenthal 25. WSchlvM  
Laufen 4. grWM  
Lichtensteig 3., 10., 17., 24. und 31. VKlvM  
Liestal 12. W  
Littau-Dorf 29. W  
Le Locle 11. WVKlv  
Luzern 5. W  
Malters 16. Kilbi, 17. WVKIM  
Kilbimarkt  
Mels 27. W  
Menzberg 30. Kilbi  
Monthey 5. WVKlv  
Montlingen 23. Kilbi  
Montreux 22. und 23. W  
Braderie Schaubuden  
Moudon 4. WSchlv, 22., 23. und 24. Abbaye  
Murten 5. Klv  
Neu St. Johann 20. V  
Le Noirmont 3. WVKlvM  
Olten 3. W, 8., 9., und 10. Kilbi W Schaubuden  
Orbe 6., 13., 20. und 27. W  
Oron-la-Ville 5. WVKlvM  
Payerne 15., 16. und 17. Tirage, 20. W  
Pruntrut 17. WVPfKlvM  
Reiden 30. Kirchweih  
Reinach BL 25. W  
Rolle 29., 30. und 31. Abbaye de la Harpe  
Saanen 31. VKlv  
Saignelégier 8. und 9. Pferdeausstellungsmarkt, 10. WVKlvM, 27. Rindviehausstellungsmarkt  
San Bernardino 31. V  
Schaffhausen 1. Floh- und Kunsthandwerkermarkt  
Schönengrund 30. W Kilbi Schaubuden  
Schüpfheim 3. SKlbr  
Schwarzenburg 20. WVKlvM  
Le Sépey 11. V  
Solothurn 10. WVKlvM  
Sörenberg 9. Kilbi  
Sursee 20. WM  
Tavannes 15. und 16. Dorffest  
Thun 1. Floh- und Hobbymarkt, 4. und 18. Schlv (Ende August voraussichtlich Ziegen- und Bockmarkt)  
Urnäsch 9. W Kilbi, 10. WVM Kilbi  
Wart, Hünenberg 30. W Kilbi  
Weinfelden 12. u. 26. VKlv  
Wil SG 4., 11., 18. und 25. VKlv  
Willisau-Stadt 27. WS  
Yverdon 25. WM (Place d'Armes et Promenade des Remparts), Schaubuden (Promenade Auguste-Fallet)  
Zofingen 13. WM  
Zürich-Oerlikon 27. W

## September

- Aarau 24. bis 27. MAG, Markt Aarauer Gewerbetreibender  
Aarberg 9. WVSM, 30. KlvS  
Adelboden 7. und 24. VKlv  
Aigle 26. W  
Airolo 2. und 17. WVKlv  
Allschwil 5. W (im Dorfkern)  
Altdorf 22. VKlv  
Altstätten SG 3., 10., 17. und 24. WV  
Andeer 15. V  
Andermatt 24. VKlv  
Aubonne 11. W  
Basel 2. und 16. W, 9. und 23.  
Flohmarkt, je auf dem Barfüsserplatz und je von 7.30 bis 18.30 Uhr (ausgebucht)  
Bazenheid 5. W Schaubuden  
Bern 5. Handwerkermarkt auf dem Münsterplatz, 19.  
Flohmarkt auf dem Mühleplatz  
Bernina Hospiz 2. V  
Beromünster 26. WM Schaubuden, 27. Kilbi Schaubuden  
Biasca 9. V  
Biel 10. W  
Birsfelden 9. W  
Bisisthal (Muotathal) 8. Schafe  
Les Breuleux 27. Fête du Village, 28. WVKlvM  
La Brévine 2. W  
Brienz 28. V  
Bristen UR 21. WVKlv  
Bulle 13. Bénichon (Vogue générale), 17. WVKlvM, 22., 23. und 24. Zuchstierausstellungsmarkt, 27. Recrotzon  
Burgdorf 14. Schlv  
Chaindon (Reconvilier) 7. WVKlvM Schaubuden (Foire de Chaindon)  
Châtel-St-Denis 21. W  
Chur 24. V  
Courtelary 11. und 12. Fête villageoise, 12. WVKlvM  
Degersheim 6. Kilbi (Obst, Süswaren, Souvenirs, Schaubuden) 7. WVKlvM Vikt.  
Delsberg 22. WVPfKlvM  
Dielsdorf 23. WVKlvSM  
Diemtigen (Markt in Oey) 29. V (nur vormittags, ab 8 Uhr)  
Ebikon 19. W  
Ebnat-Kappel 24. W  
Eggiwil 24. WKlv  
Einsiedeln 30. und 31. Aug. und 1. Sept. Kilbi, 1. W. 29. Viehausstellung mit V  
Emmenbrücke-Gerliswil 4. und 5. W  
Entlebuch 6. Kirchweih (Kilbi Schaubuden W)  
Escholzmat 21. W  
Flawil 26. W Schaubuden, 27. Kilbi Schaubuden (Konfi-  
serie, Spielwaren, Schmuck)  
Flühli LU 17. WVKlv  
Fraubrunnen 7. Schlv mit Qualitätsprämierung  
Freiburg 7. V  
Frick 14. VS  
Frutigen 8. WVKlv (gr Herbstviehmarkt), 25. WVKlv  
Gams 7. Klv  
Goldau 5. (ab 13 Uhr), 6. und 7. (bis 23 Uhr) W Kilbi Schaubuden  
Gonten 5. und 6. Kilbi Kirchweihmarkt Schaubuden, 7. WV Schaubuden  
Göschenen 26. VKlv  
Grenchen 4. W (7 bis 14 Uhr)  
Gsteig b. Gstaad 26. WVKlv  
Guggisberg (in Riffenmatt) 3. WKlvM Kilbi Schafschaid  
Herisau 4., 11., 18. und 25. WKlbr





**Amtersparniskasse**  
**Burgdorf**  
**di leischtigsfähigi Bank**  
**für Stadt u Land**  
**1834**

**Hauptsitz Burgdorf**  
**Telefon 034 21 11 11**

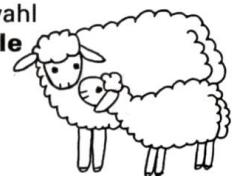
Herzogenbuchsee 21. WSchlv  
Horn TG 12. und 13. W  
«Horner Chilbi»  
Schaubuden  
Huttwil 9. WM  
Ilanz 9. WS, 23. V  
Ins 23. SShlv  
Interlaken 25. W (Unterseen  
WKlv)  
Jaun 21. WVKlvM, Ziegen,  
Schafscheid  
Jenaz 29. WVKlv  
Kirchberg SG 23. W  
Klosters 8. WV  
Kreuzlingen 5. Flohmarkt  
Kriessern 27. Kilbi  
Lachen SZ 5., 6. und 7. W  
Kilbi Tanz Schaubuden, 30.  
WV und Vg  
Langenthal 22. SchlvM  
Langnau i.E. 8. Ausstellungs-  
markt für Mastkälber, 11.,  
12. und 13. Emmment. Zie-  
gen- und Schafausstellungs-  
markt, 16. WKlvM  
Laufen 1. grWM  
Lausanne 12. bis 27. Comp-  
toir Suisse (landwirtschaft-  
liche Maschinen 12. bis 27.,  
mit Ausstellungsmarkt für  
Geflügel und Kaninchen  
am 12. und 13. mit Ausstel-

lungsmarkt für Zuchtstiere,  
Jungtiere und Milchkühe  
vom 12. bis 17., mit Aus-  
stellungsmarkt für Ponys  
vom 19. bis 21., mit Aus-  
stellungsmarkt für Pferde  
und Fohlen 22. bis 24.)  
Lauterbrunnen 23. WVKlv  
Lenzerheide/Lai 11 WS  
Lichtensteig 7., 14. und 21.  
VKlvM, 28. WVKlvM  
Le Locle 8. WVKlv  
Lugano 1. VKlvKlbrS Schafe  
Ziegen (Piazzale La Resega)  
Luzern 2. W  
Malleray 28. W  
Maloja/Maloggia 10. V  
Malvaglia 8. WVKlv  
Meien UR 23. Klv Schafe  
Meikirch 5. WVikt Antiquität-  
ten  
Meiringen 23. WVKlvM  
Menznau 27. Kilbi  
Montfaucon 14. WKlv  
Monthey 9. WVKlv  
Mosnang 30. WV  
Moudon 1. WSchlv  
Münchenstein 27. W  
Muotathal 8. Schafe in  
Bisisthal, 24. WVKlv  
Viehschau in Muotathal  
Murten 2. Klv

Näfels 13. und 14. W  
Kirchweih Schaubuden  
Neu St. Johann 24. VM und  
Bezirksstierenschau mit  
Marktcharakter  
Niederuzwil 12. und 13. W  
Schaubuden  
Oberiberg 22. V  
Oensingen 21. W  
Oey-Diemtigen 29. V (nur  
vormittags)  
Olivone 15. WVKlv  
Olten 7. W  
Orbe 10. W Jahrmarkt, 3., 17.  
und 24. W  
Oron-la-Ville 2. WVKlvM  
Payerne 17. W  
Plaffeien 16. WVKlvM, 19.  
Schafscheid und Schlacht-  
schafmarkt in Zollhaus  
Les Ponts-de-Martel  
29. WVKlvM  
Pruntrut 21. WVPfKlvM  
La Punt-Chamues-ch 28. V  
Rebstein 6. Kilbi  
Reconvilier (Chaindon) 7.  
WVKlvM Schaubuden  
(Foire de Chaindon)  
Rehetobel 18. und 19. W  
Schaubuden  
Reichenbach im Kandertal  
21. WVKlv (Viehauffuhr ab  
13 Uhr)  
Reinach BL 29 W  
Riffenmatt 3. WKlvM Kilbi  
Schafscheid  
Rorschach 25. und 26. W, 25.,  
26. und 27. Schaubuden  
Rothenthurm 21. W  
Grossviehschau  
Rotkreuz 27. W Kilbi  
Ste-Croix 16. W  
Safien-Thalkirch 3. V  
Saignelégier 8. WVKlvM

Sargans 29. Bezirksstieren-  
schau mit Marktcharakter  
Sarnen 14. V  
Schaffhausen 5. Floh- und  
Kunsthandwerkermarkt  
Schangnau (in Wald) 22.  
WVKlv  
Schöftland 2. VS  
Schönengrund 29. W Vieh-  
schau  
Schüpfheim 7. SKlbr  
Schwarzenburg 17. WVKlvM  
Schwellbrunn 28. W Jahr-  
markt, Grossviehschau  
Schwyz 28. V mit Vg  
Scuol/Schuls 30. WV  
Le Sépey 8. V  
Siebnen 27., 28. und 29. W  
Schaubuden, Tanz  
Solothurn 14. WVKlvM  
Splügen 1. V  
Stäfa 26., 27. und 28. Kilbi  
(nur Schaubuden)  
Stein AR 29. WV Viehschau  
Sumiswald 25. WVPfKlv  
Sursee 5. und 6. Kirchweih  
(Sursee'r Ändrig) 17. WM  
Tavannes 17. W  
Thun 1. und 2. Schweiz.  
Zuchtstierausstellungs-  
markt, 1. Schlv, 2.  
WVKlvM, 5. Floh- und  
Hobymarkt, 15. Schlv, 30.  
WVKlvM  
Thusis 16. WV  
Tiefencastel 14. WVKlv  
Travers 25. WVKlvPfSKlbrM  
Trogen 13. und 14. W  
Unterägeri 6. und 7. W  
Schaubuden (Aegeri-  
Märcht)  
Unteriberg 18. Grossvieh-  
schau

**Spinnräder** in grosser Auswahl  
**Webrahmen** und **Webstühle**  
**Strickwolle, Felle** usw.  
**Ferienkurse**



Wir waschen und kardieren Ihre Wolle  
**Schafschur Huttwil** 24. Oktober 1987  
«Vom Schaf zum Kleidungsstück»  
Verlangen Sie Prospekte oder besuchen Sie uns  
**Spycher-Handwerk, Wollkarderei**  
**4950 Huttwil, Telefon 063 72 11 52**

Unterschächen 24. KlV Schafe  
 Unterseen 23. V, 25. WKlv  
 (Interlaken 25. W)  
 Unterwasser 5. VKlv  
 Valchava 22. V  
 Vättis 14. VKlv  
 Les Verrières 15. WV  
 Vorderthal 21. WVKlv  
 Wald AR 25. W

Wangen a.d.A. 7. SchlV  
 Wassen 29. VKlv Schafe  
 Weinfelden 9. und 30. VKlv  
 Werthenstein (Markt in  
 Wolhusen) 5. WM  
 Wettingen 30. W  
 Wil SG 1., 8. 15., 22. und 29.  
 VKlv  
 Willisau-Stadt 24. WS

Winterthur 9. und 30. VKlv  
 Yverdon 29. WM (Place  
 d'Armes et Promenade des  
 Remparts), Schaubuden  
 (Promenade Auguste--  
 Fallet)  
 Zermatt 21. WV  
 Zofingen 10. WM  
 Zug 9. und 10. M Zuchtstier-

markt des Schweizerischen  
 Braunviehzuchtverbandes  
 Zürich 12., 13. und 14.  
 Knabenschüssen  
 Zürich-Altstetten 3. W  
 Zürich-Oerlikon 24. W  
 Zurzach 7. W  
 Zweisimmen 1. WVKlv, 8.  
 Zuchtviehausstellungs-  
 markt

## Oktober

Aarau 21. W  
 Aarberg 14. WVSM, 28. KlVs  
 Adelboden 1. WKlv  
 Affoltern a.A. 25. W (Kirch-  
 weih, Kilbi), 26. W  
 Aigle 10. und 31. W  
 Altdorf 13. VKlv, 15. W  
 Alt St. Johann 6. Gemeinde-  
 viehschau  
 Altstätten SG 22. WVM  
 Fahrzeuge, Gemüse, gr  
 Herbsthauptviehmarkt  
 (Markt dauert nur bis Mit-  
 tag), 1., 8., 15. und 29. WV  
 Ambri Sopra 3. VKlv  
 Amriswil 3., 4. und 7. Schau-  
 buden, 7. WVKlvM Autos  
 Aquila 1. WVKlv  
 Arth 25. und 26. W Kilbi  
 Schaubuden  
 Bad Ragaz 19. WVKlv  
 Basel 7. W, 14. Flohmarkt, je  
 auf dem Barfüsserplatz und  
 je von 7.30 bis 18.30 Uhr  
 (ausgebucht) 24. Okt. bis 8.  
 Nov. Herbstmesse (auf dem  
 Petersplatz bis 10. Nov.)  
 Bauma 2. und 3. WVKlvM  
 Bern 3. Handwerkermarkt auf  
 dem Münsterplatz, 17.  
 Flohmarkt auf dem  
 Mühleplatz  
 Berneck SG 31. W Gemüse  
 Biasca 3. WVPfKlv  
 Biel 8. W  
 Bischofszell 12. W  
 Schaubuden  
 Boltigen 27. WVKlv  
 Bremgarten AG 3. W  
 Altstadtmarkt  
 Les Breuleux 27. WVKlvM  
 Brig 16. WVKlvM  
 Gallusmarkt  
 Buchs 31. Oktober und 1. und  
 2. November Kilbi  
 Bulle 3. und 4. Interkant.  
 Kleinviehausstellungsmarkt  
 15. WVKlvM

Burgdorf 3. und 4. Schweiz.  
 Widder- und Zuchtschaf-  
 markt 8. WVKlvM, 12.  
 SchlV, 29. Zucht- und  
 Nutzviehauktion  
 Cazis 29. V  
 Château-d'Oex 15. WM  
 Châtel-St-Denis 18. Bénichon,  
 19. W  
 Chur 6. Kant. Zuchtstier-  
 markt, 30. V  
 Comprovasco (Leontica) 7.  
 WVKlv  
 Couvet 30. WM  
 Davos-Platz 6. W Herbstkilbi  
 Delsberg 20. WVPfKlvM  
 Dielsdorf 28. WVKlvSM  
 Diesse 26. WM Kilbi  
 Dietikon 17. W  
 Dombresson 23. WM  
 Einsiedeln 5. WV, im Oktober  
 Pferdeschau und Prämie-  
 rung mit Verkauf von Foh-  
 len, Zucht- und Reit-  
 pferden (Datum bei der  
 Stiftstatthalterei, 8840  
 Einsiedeln erfragen)  
 Elm 1. V  
 Engelberg 5. V  
 Entlebuch 21. WM  
 Erlenbach i.S. 9. WKlv, 26. V  
 (vormittags)  
 Erstfeld 28. WVKlv grM  
 Eschenbach SG 17. W  
 Schaubuden, 18. Kilbi  
 Schaubuden  
 Escholzmatte 11. Kilbi  
 Fischingen 12. WV  
 Fraubrunnen 5. W (Schau-  
 buden) SchlV mit Qualitäts-  
 prämierung  
 Freiburg 5. V  
 Frick 12. VS  
 Frutigen 30. grosser  
 Frutigmarkt WVKlv  
 Gais 4. W Kilbi Schaubuden,  
 5. WVKlv Kilbi Schau-  
 buden

Gampel 21. V  
 Gams 26. WVKlv  
 Gelterkinden 14. W  
 Herbstmarkt  
 Glarus 3. Kantonale Klein-  
 viehschau (Schafe, Ziegen),  
 6. Kant. Grossviehschau  
 (Kühe, Rinder, Zuchtstiere)  
 Grabs 2. WVKlvM Schau-  
 buden, 16. Viehschau  
 Grenchen 2. W Jahrmarkt (7  
 bis 17.30 Uhr)  
 Grindelwald 12. WVKlvM  
 Grono 26. VSchlV  
 Grosshöchstetten 28. WVKlvM  
 Schausteller  
 Grüningen 10. und 11. W  
 Chilbi (Historischer Markt)  
 Heiden 9. WV  
 Herisau 3. bis 6. Herbstjahr-  
 markt Schaubuden, 5.  
 grVM Ebnet, 5. und 6. W,  
 2., 9., 16., 23. und 30.  
 WKlv

Herzogenbuchsee 19. SchlV  
 Hitzkirch 24 WM, 25. Kilbi  
 Holzhäusern ZG 25. W Kilbi  
 Hundwil 12. WVS  
 Gemeindeviehschau  
 Huttwil 14. WM  
 Ilanz 14. und 28. V  
 Ins 21. WSSchlV  
 Interlaken 14. und 30. W  
 (Unterseen WKlv)  
 Isenthal 5. KlV Schafe  
 Kaltbrunn 7. Bezirksstieren-  
 schau mit Marktcharakter,  
 8. WVKlv  
 Kreuzlingen 3. Flohmarkt,  
 24. und 25. Kilbi Schaubu-  
 den (nachm.), 26. W  
 Schaubuden  
 Kriessern 1. V mit Viehschau  
 Küblis 15. WVKlv  
 Lajoux 12. W  
 Landquart 1. V, evtl. W  
 (Datum beim Gewerbe-  
 verein erfragen)



## Mit Brachers Leckrollen

können Sie für wenig Geld  
die verlustbringende

- «LECKSUCHT» erfolgreich bekämpfen
- 1–10 Stück à Fr. 3.30; 11–20 Stück à Fr. 3.–;
- 21–50 Stück à Fr. 2.70; 51–100 Stück à Fr. 2.30.
- Halter Fr. 9.80
- Franko Bahnstation ab Fr. 150.– Fakturabetrag
- Als Futterzusatz auch in gemahlener Form
- **Bracher Leckrollen/4938 Rohrbach/Ø 063 56 28 01**



Langenthal 27. WSchlvM  
 Lauenen bei Gstaad 3. W  
 Laufen 6. grWM  
 Lavorgo 17. V  
 Lenk i.S. 3. WKlvM  
 Lichtensteig 5., 12., 19. und  
 26. VKlvM  
 Liestal 21. W  
 Le Locle 13. WVKlv  
 Luzern 3. bis 18. Messe W  
 Schaubuden, 7. W. 11. Kilbi  
 (nur Schaubuden)  
 Malters 22. WVKlvM  
 (Herbstmarkt)  
 Martigny-Bourg 2. bis 11.  
 Comptoir de Martigny,  
 Foire du Valais  
 Meiringen 14. V, 15. WKlv,  
 27. V, 28. WKlvM  
 Messen 26. WM  
 Monthey 7. WVKlv  
 Montreux-Les-Planches 31.  
 W  
 Moudon 6. WSchlv  
 Münster/Moutier 9. W  
 Muotathal 22. WVKlv  
 Murten 7. Klv  
 Näfels 9. Jungviehschau  
 Naters 3. WV  
 Netstal 11. Kirchweih  
 Neu St. Johann 22. WVM  
 Oberriet SG 4. Klibi, 13. V  
 mit Viehschau  
 Oensingen 24. und 25. Kilbi  
 Schaubuden, 26. WM  
 Zibelemäret  
 Olten 19. W  
 Orbe 8. W Jahrmarkt, 1., 15.,  
 22. und 29. W  
 Oron-la-Ville 7. WVKlvM  
 Orsières 14. W  
 Payerne 15. W  
 Pfäffikon SZ 10., 11. und 12.  
 Kilbi (nur Schaubuden)  
 Plaffeien 21. WVKlvM  
 Poschiavo/Puschlav 27.  
 VSchlv

Pruntrut 19. WVPfKlvM  
 Quinto (in Ambri Sopra)  
 3. VKlv  
 Reconvieler 2. WVM  
 Reichenbach im Kandertal  
 19. WVKlv (Viehauffuhr ab  
 13 Uhr)  
 Reiden 3. W  
 Reigoldswil 3. und 4. W  
 Schaubuden  
 Reinach AG 1. WVM  
 Reinach BL 27. W  
 Riggisberg 30. W  
 Rivera 24. WV  
 Romanshorn 28. W  
 Rüthi SG 18. W Kilbi Früchte  
 Schaubuden  
 Ste-Croix 14. W  
 St. Gallen 8. bis 18. OLMA,  
 Schweizerische Messe für  
 Land- und Milchwirtschaft  
 (W Herbstjahrmarkt  
 Schaubuden)  
 St. Immer 16. WVKlvM  
 Saanen 5. und 28. WVKlv  
 La Sagne 14. WV  
 Saignelégier 5. WVKlvM, 7.  
 Rindviehausstellung  
 Sargans 5. VKlv  
 Sarnen 7. und 21. V  
 Sattel SZ 20. MVKlvM  
 Schaffhausen 3. Floh- und  
 Kunsthandwerkermarkt  
 Schänis 18. W Kilbi Schaubu-  
 den  
 Schiers 13. VSchlv  
 Schindellegi 26. WVKlv  
 Schöftland 31. WVS  
 Schübelbach 7. V, 13. V und  
 Jungviehschau  
 Schüpfheim 5. SKlbr  
 Schwarzenburg 22. WVKlvM  
 Schwarzenegg 1. WV  
 Schwyz 11. und 12. Kilbi, 12.  
 WVKlv Jahrmarkt  
 Scuol/Schuls 20. VSchlv  
 Seedorf UR 1. Klv Schafe



**Heiniger**

die Tierschermaschine der Experten und Kenner!

**Heiniger** + Co., 3360 Herzogenbuchsee  
 Tel. 063/61 45 45

Sempach-Station 24.  
 WVKlvM  
 Le Sentier 3. W  
 Le Sépey 13. WV  
 Solothurn 12. WVKlvM,  
 Autos beim Gewerbeschul-  
 haus, Schaubuden, Luna-  
 park auf dem  
 Dornacherplatz  
 Somvix 19. V  
 Spiez 12. W  
 Stein am Rhein 28. W  
 Sursee 15. WM  
 Teufen 4. und 5. W  
 Schaubuden  
 Thun 3. Floh- und Hobby-  
 markt, 6. und 20. SchlV, 21.  
 WVKlvM  
 Thuis 7. WV  
 Tiefencastel 22. WVKlv  
 Turbenthal 26. WM  
 Unteriberg 19. WVM Schau-  
 buden (Stöckmarkt)  
 Unterkulm 30. WVM  
 Unterseen 12. V, 14. und 30.  
 WKlv (Interlaken 14. und  
 30. W)  
 Unterterzen 13. WVKlv  
 Urnäsch 1. WVM Viehschau  
 Vers-l'Eglise 2. W  
 Vevey 20. W  
 Visp 20. WVKlvM  
 Wald ZH 27. WM, 28. W  
 Wangen a.d.A. 5. SchlV, 16. W  
 Lunapark  
 Wattenwil bei Thun 7.  
 WKlvM  
 Weinfelden 14. und 28. VKlv  
 Wil-Oberdorf 10. Klv-Markt  
 und -Ausstellung, 14. V und  
 Vg  
 Wil SG 6., 13., 20. und 27.  
 VKlv  
 Willisau-Stadt 18. Kilbi  
 Schaubuden (keine Waren),  
 19. WS  
 Wohlen AG 19. W  
 Yverdon 27. WM (Place  
 d'Armes et Promenade des  
 Remparts) Schaubuden  
 (Promenade Auguste--  
 Fallet)  
 Zofingen 8. WM  
 Zug 4. Lunapark, Kirchweih,  
 5. W Lunapark  
 Zürich-Helvetiaplatz 1. W  
 Zürich-Oerlikon 29. W  
 Zweisimmen 6. und 29.  
 WVKlv

## November

Aarau 18. W  
 Aarberg 11. WVSM, 25. KlvS  
 Aeschi bei Spiez 2. VKlv, 3.  
 W  
 Aigle 21. W  
 Altdorf 5. W, 10. VKlv, 26. W  
 Alt St. Johann 17. W  
 Altstätten SG 5., 12., 19. und  
 26. WV

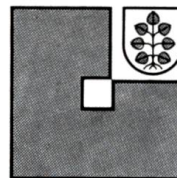
Andelfingen 11. WM  
 Arbon 14. W Schaubuden, 15.  
 nur Schaubuden  
 Aubonne 6. W  
 Baar 14., 15. und 16. Kilbi  
 Schaubuden, 15. und 16. W  
 Baden 4. WVikt  
 Balsthal 2. WKlv  
 Basel 24. Okt. bis 8. Nov. (auf

dem Petersplatz bis  
 10. Nov.) Herbstmesse  
 Bern Datum der MOWO  
 noch nicht bekannt, 7.  
 Handwerkermarkt auf dem  
 Münsterplatz, 14. bis 29.  
 Schaustellermesse Luna-  
 park Schützenmatte, 23.  
 Zibelemärit

Beromünster 21. WM  
 Biasca 2. WVPfKlv  
 Biel 12. W  
 Breitenbach SO 9. WKlv  
 Brienz BE 11. und 12. WKlv  
 Brugg 10. WSM  
 Buchs SG 31. Okt. und 1. und  
 2. Nov. Kilbi 2. W  
 Martinimarkt

Bülach 3. WSM Schaubuden  
 Bulle 12. WVKlvM  
 Burgdorf 5. WVKlvM, 9. Schlv  
 Cham 25. W  
 Château-d'Oex 12. WM  
 Châtel-St-Denis 16. W  
 Delsberg 24. WVPfKlvM  
 Dielsdorf 25. WVKlvSM  
 Diessenhofen 15. Kilbi Schaubuden (Ess-, Spielwaren, Schmuck, Blumen), 16. WM  
 Disentis/Mustér 11. V  
 Dongio 10. WV  
 Eglisau 12. WSM  
 Einsiedeln 9. WV  
 Evolène 4. V  
 Flums 4. W Jahrmarkt  
 Fraubrunnen 2. Schlv mit Qualitätsprämierung  
 Freiburg 2. V  
 Frick 9. WVSM  
 Frutigen 20. WVKlv  
 Gais AR 3. VKlv  
 Giornico 7. WVKlv  
 Gossau SG 21. Chläusler (Budenstadt-Eröffnung), 22. W, 23. WVM  
 Grabs 16. Klv  
 Grenchen 6. W (7 bis 14 Uhr)  
 Grüşch 4. WS  
 Herisau 6., 13., 20. und 27. WKlv  
 Herzogenbuchsee 16. WSchlv  
 Hochdorf 18. WVM  
 Ilanz 10. und 25. V  
 Ins 18. WSSchlv  
 Interlaken 18. W (Unterseen WKlv)  
 Kaiseraugst 27. W (Liebrüti-Markt)  
 Kreuzlingen 7. Flohmarkt  
 Küblis 17. WVKlv  
 Lachen SZ, 7. WVikt  
 Langenthal 24. WSchlvM  
 Langnau i.E. 4. WKlvM  
 Laufen 3. grWM  
 Laupen BE 13. WKlvM  
 Leuggern 24. WS  
 Lichtensteig 9. WVKlvM, 2., 16., 23. und 30. WKlvM  
 Le Locle 10. WVKlv  
 Luzern 4. W  
 Malvaglia 3. WVKlv  
 Martigny-Bourg 30. WMVikt  
 Speckmarkt  
 Meiringen 16. WVKlv  
 Mendrisio 9. und 10. WVKlv, 8. W Kilbi (Fiera di San Martino)  
 Monthey 25. WVKlv  
 Montreux-Brent 7. WKlv  
 Moudon 3. WSchlv  
 Muri AG 11. WM  
 Murten 4. WKlv  
 Müstair/Münster 9. Nutztviehmarkt  
 Neu St. Johann 12. V  
 Niederbipp 4. WM gr Herbstmarkt  
 Nods 30. WVM  
 Le Noirmont 8. Fête patronale, 9. MVKlvM  
 Oberstammheim 1. Schaubuden, Esswaren, 2. W

## Partnerschaft, die Vertrauen schafft.



### ERSPARNISKASSE DES AMTSBEZIRKES LAUPEN

Hauptsitz in Laupen  
 Telefon 031/94 72 73  
 Filialen in Mühleberg  
 Telefon 031/95 10 01  
 Neuenegg Telefon 031/94 05 58  
 Geschäftsstellen in  
 Frauenkappelen, Gurbrü,  
 Thörishaus, Wileroltigen



Für Ihre Bankgeschäfte

## Amtersparniskasse Thun

Hauptsitz: Thun-Lauttor  
 Zweigstellen: Thun-Bälliz  
 Dürrenast  
 Oberhofen

Tel. 033/21 99 45

Steffisburg  
 Sigriswil  
 Tel. 033/31 15 81  
 Uetendorf  
 Tel. 033/45 12 00  
 und 13 weitere  
 regionale Einnehmereien



# Neue Mädchenschule Bern

gegründet 1851

Waisenhausplatz 29, 3011 Bern,  
Tel. 031/22 48 51

Auf Frühling 1987 werden in allen neuen  
Klassen auch Burschen aufgenommen

## Unsere Abteilungen:

- ☐ Erwachsenenbildner-Ausbildung
- ☐ Lehrer- und Lehrerinnenseminar
- ☐ Kindergärtnerinnenseminar
- ☐ Diplommittelschule
- ☐ 10. Schuljahr (Fortbildungsabteilung)
- ☐ 11. Schul- und Praxisjahr
- ☐ Sekundar-Realschule
- ☐ 1.-4. Klasse
- ☐ Kindergarten

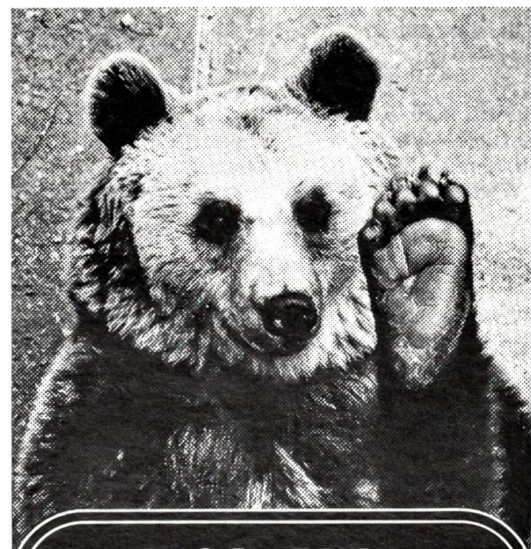
Wir geben Ihnen gerne weitere  
Auskünfte

Olten 16. W  
Orbe 12. W Jahrmarkt, 5., 19.  
und 26. W  
Oron-la-Ville 4. VVKlvM  
Ossingen 19. WM  
Payerne 19. WM  
Pfäffikon SZ 17. WVM  
Pfäffikon ZH 10. W  
Pruntrut 23. WVPfKlvM  
Reconvilier 20. WVM  
Reichenbach im Kandertal  
10. WVKlv (Viehauffuhr ab  
9 Uhr)  
Reinach BL 24. W  
Rheineck 1. und 2. W Schau-  
buden  
Riggisberg 27. W  
Rolle 20. W  
Saanen 16. WVKlv  
Saignelégier 2. WVKlvM  
Sargans 10. VKlv  
Sarnen 19. WV  
Schaffhausen 7. Kunsthand-  
werkermarkt, 11. und 12. W  
(Altstadt), 11. und 12. VM  
beim Schützenhaus

Schüpfheim 2. SKlbr, 12.  
WVKlvM  
Schwarzenburg 19. WVKlvM  
Schwaz 16. WV Jahrmarkt,  
30. W Jahrmarkt  
Scuol/Schuls 23. VSchl  
Seengen 3. WVKlvSM  
Le Sépey 10. V  
Siders 23. und 24. WVKlv  
(Foire de Ste-Catherine)  
Sissach 18. WVSM  
Solothurn 9. WVKlvM  
Stäfa 19. und 20. W  
Stans 11. WV  
Steckborn 8. Kurzwaren,  
Schaubuden, 9. W Martini-  
Markt  
Steffisburg 27. W  
Sumiswald 6. WVPfKlv  
Thal 14. und 15. W  
Schaubuden  
Thun 3. Schl, 11. WVKlvM,  
17. Schl  
Thuisis 18. WV  
Tiefencastel 2. VSchl  
Trübbach 4. WVPfKlv

Unterseen 18. WVKlv  
(Interlaken W)  
Uster 26. und 27. WVKlvM  
Uznach 28. WVM  
Vers-l'Eglise 7. W  
Vevey 10. W  
Visp 11. WVKlvM  
Wangen a.d.A. 2. Schl  
Weinfelden 11. WVKlvM  
Schaubuden, 25. VKlv  
Werthenstein (Markt in  
Wolhusen) 7. WM, 8. Kämp-  
feli-Kilbi Schaubuden  
Wil SG 14., 15. und 17. Schau-  
buden, 17. WVKlvKlbrM,  
3., 10. und 24. VKlv  
Wilchingen 22. Kirchweih  
Schaubuden, 23. WM

Wildhaus 10. W  
Willisau-Stadt 26. WS  
(Katharinenmarkt)  
Winterthur 5. W  
Yverdon 24. WM (Place  
d'Armes et Promenade des  
Remparts) Schaubuden  
(Promenade Auguste-  
Fallet)  
Zofingen 12. WM  
Zürich-Niederdorf 4. und 5.  
W  
Zürich-Oerlikon 26. W  
Zurzach 2. W  
Zweisimmen 10. Zuchtvieh-  
ausstellungsmarkt, 17.  
WVKlv



**Auf der Höhe  
in allen Geldfragen**



KANTONALBANK VON BERN

## Dezember

- Aarau 16. W  
Aarberg 9. WVSM  
Aigle 19. W  
Allschwil 5. W (im Dorfkern)  
Altdorf 1. VKlv, 15. VKlv, 17. W  
Altstätten SG 10, WVM  
Gemüse Fahrzeuge, 24.  
WVM Gemüse Fahrzeuge  
(dauert nur bis Mittag), 3.,  
17. und 31. WV  
Aubonne 4. W  
Bern 5. Handwerkermarkt auf  
dem Münsterplatz, 12. bis  
24. Christbaummarkt, 15.  
bis 24. Weihnachtsmarkt  
auf dem Waisenhaus-,  
Münster- und Bärenplatz  
Biel 10. W  
Birsfelden 9. W  
Boltigen 10. VKlv (ab 13 Uhr)  
Bremgarten AG 12. W Christ-  
bäume  
Brugg 8. WSM  
Bulle 3. WVKlvM  
Burgdorf 3. Zucht- und Nutz-  
viehauktion, 10. WVKlvM,  
14. Schl  
Châtel-St-Denis 21. W  
Comprovasco (Leontica) 9.  
WVKlv  
Dangio 7. WVKlv  
Delsberg 22. WVPfKlvM  
Dielsdorf 16. WVKlvSM  
Einsiedeln 7. V  
Faido 1. WVikt  
Flawil 5. W  
Flums 15. W Jahrmarkt  
Fraubrunnen 7. Schl mit  
Qualitätsprämierung  
Frauenfeld 5., 6. und  
7. Schaubuden,  
7. WVKlvKlvM  
Freiburg 5. Sankt-Niklaus-  
Markt (Konfiserie und nur  
Weihnachtsartikel), 7. V  
Frick 14. VS  
Frutigen 17.  
Weihnachtskindlimarkt  
Gais AR 1. VKlv  
Gams 7. Klv, 21. WVKlv  
Grenchen 4. W (7 bis 14 Uhr)  
Gstaad bei Saanen 9. VKlv  
Herisau 11. WgrVKlv  
(Klausmarkt) 4., 18., 23.  
und 30. WKlv  
Herzogenbuchsee 21. Schl  
Huttwil 2. und 30. WM  
Illanz 9. und 28. V  
Ins 16. SSchl  
Interlaken 15. W (Unterseen  
WKlv)  
Jenaz 8. WVKlv  
Kerns 2. WV  
Langenthal 15. WSchlvM  
Langnau i.E. 9. WKlvM  
Laufen 1. grWM  
Lenzburg 10. WVM  
Lichtensteig 14. WVKlvM, 7.,  
21. und 28. VKlvM  
Le Locle 8. WVKlv  
Luzern 2. W  
Meiringen 3. WKlv  
Monthey 9. und 31. WVKlv  
Moudon 1. WSchlv  
Murten 2. Klv  
Neu St. Johann 10. V  
Niederwil AG M zwischen  
Weihnachten und Neujahr  
Olten 21. W  
Orbe 17. W Jahrmarkt, 3., 10.,  
24. und 31. W  
Oron-la-Ville 2. WVKlvM  
Payerne 17. W  
Pollegio 16. WVKlv  
Pruntrut 21. WVPfKlvM  
Reichenbach im Kandertal  
8. WVKlv (Viehauffuhr ab  
9 Uhr)  
Reiden 5. W  
Reinach AG 3. WVM  
Rothenburg 5. W Klausmarkt  
Saignelégier 7. WVKlvM  
Sargans 31. WVKlv, Winter-  
zuchtstiermarkt des  
Schweiz. Braunviehzucht-  
verbandes im Dezember  
(Datum noch nicht festge-  
legt)  
Schaffhausen 5., 12., 19. u. 26.  
Kunsthändlermarkt  
Schüpfheim 7. SKlv  
Schwarzenburg 17. WVKlvM  
Schwyz 14. V  
Le Sépey 8. V  
Solothurn 14. WVKlvM  
Sumiswald 31. W  
Sursee 5. WM Klausmarkt  
Thun 1. und 15. Schl, 16.  
WVKlvM  
Thusis 2. WV  
Unterseen 15. WKlv  
Weesen 19. WVKlvM  
Weinfelden 9. WVKlvM  
Schaubuden, 30. VKlv  
Wil SG 1., 8., 15., 22. und 29.  
VKlv  
Willisau-Stadt 21 WS  
Weihnachtsmarkt  
Winterthur 3. W  
Yverdon 29. WM (Place  
d'Armes et Promenade des  
Remparts), Schaubuden  
(Promenade Auguste--  
Fallet)  
Zofingen 17. WM  
Zug 1. W  
Zweisimmen 10. WVKlv

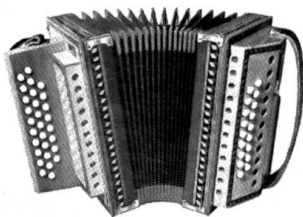
### SCHNEEKETTEN

neue und Occasionen, Spur- und Leiterschneeketten, z.T. aus US-Army-Beständen, für alle Fahrzeuge (besonders Traktoren und Landmaschinen). Umtausch auch Reparaturen. Grosses Lager, günstige Preise. Lieferbar solange Vorrat sofort ab Lager.

### STOCKER, Schneeketten

A. Willmann-Stocker, Wili  
**6215 Beromünster, Tel. G. 045/511120**

### Das echte Aemmitaler Örgeli



mit formschönem Holzgehäuse und schönsten Holzeinlagen.  
Heimeliger Ton.  
18- und 24bässige und chromatische Modelle 82bässige, direkt vom Hersteller.

**Rudolf Reist, Aemmitaler Örgelbau**  
**3457 Wasen i. E., Telefon 034 77 1800**

Gegen offene Beine, Krampfadern,  
Ausschläge, alte und neue Wunden

### Gotthelf-Balsam

Topf zu Fr. 8.50

in Apotheken und Drogerien oder direkt vom Hersteller:

**Dr. H. Grogg, Christoffel-Apotheke**  
**Christoffelgasse, 3001 Bern**  
**Telefon 031 224483**



## B. Wochenmärkte der Schweiz

- Aarau: jeden Mittwoch- und Samstagvormittag Vikt.  
Aarwangen: jeden Donnerstagvormittag vom 1. Mai bis 31. Oktober W Gemüse, Obst  
Aigle: Mittwoch- und Samstagmorgen auf dem Marktplatz Vikt. (Gemüse, Früchte, Pilze, Käse, Gebäck usw.)  
Altstätten SG: Donnerstag WV Gemüse; wenn Feiertag, am vorangehenden Werktag; am 27. Mai vorgeschobener Markt  
Amriswil: Anfang April bis Anfang Dezember: Donnerstag von 8 bis 11.30 Uhr Frischprodukte, Fische, Gemüse, Früchte, Brot, Blumen usw.  
Appenzell: Mittwoch SKlbrVikt.; wenn Feiertag, am Dienstag  
Baden: Dienstag und Samstag (nur Agrarprodukte)  
Balsthal SO: Freitagmorgen Vikt., Blumen; wenn Feiertag, am Donnerstag  
Basel: Kleinverkauf täglich von 6.00 bis 13.30 Uhr, Montag, Mittwoch und Freitag von 6.00 bis 18.30 Uhr Gemüse-, Obst-, Blumen- und Fischmarkt auf dem Marktplatz. Jeden 1. und 3. Mittwoch von Januar bis 15. Oktober, von 7.30 bis 18.30 Uhr, Neuwarenmarkt auf dem Barfüsserplatz. Der Neuwarenmarkt ist durch Dauermieter das ganze Jahr besetzt. Jeden 2. und 4. Mittwoch von Januar bis 15. Oktober von 7.30 bis 18.30 Uhr Flohmarkt auf dem Barfüsserplatz. Jeden Samstag von Januar bis Mitte Oktober sowie ab 4. Oktober sowie ab 4. Samstag im November jeden Samstag Flohmarkt auf dem Petersplatz  
Bern: Dienstag und Samstag: Berner Wochenmarkt: W Fleisch, Gemüse, Früchte, Blumen. 1. Mai bis 31. Oktober täglich (Zwischenmarkt) Früchte, Gemüse, Blumen (Bärenplatz). Mai bis Oktober je Donnerstag W Bärenmärit auf dem Waisenhausplatz  
Biel: Dienstag, Donnerstag und Samstag von 7 bis 12 Uhr Gemüse, Früchte, Schnittblumen, Pflanzen, Setzlinge, Fleisch- und Wurstwaren, Milch- und Milchprodukte sowie geschlachtete Kaninchen und Geflügel  
Bremgarten AG: Mittwochvormittag Gemüse, Früchte, Blumen, Käse, Fische  
Brugg: Sommerhalbjahr (Mai bis Oktober): Dienstag- und Freitagvormittag Vikt., Fische; Winterhalbjahr; Freitagmorgen Vikt., Fische  
Bulle: Donnerstag WKlv Vikt.; wenn Feiertag, am Mittwoch vorher  
Burgdorf: Donnerstag WKlv Vikt. (Gemüse, Kartoffeln, Früchte, Fische, Pilze, Eier, Käse, Blumen); wenn Feiertag, am ersten darauffolgenden Werktag  
Château-d'Oex: Jeden Donnerstag WVikt.; wenn Feiertag am Mittwoch  
La Chaux-de-Fonds: Mittwoch und Samstag von 6 bis 12 Uhr W Vikt., Place Neuve  
Cossonay VD: Freitag W Vikt.  
Delsberg: Mittwoch- und Samstagvormittag Vikt., an Markttagen am Dienstagmorgen  
Les Diablerets (Place de la Gare): Jeden Freitag W Vikt. (nur April bis Oktober)  
Echallens: Donnerstagvormittag Vikt.  
Escholz matt: Montag Klbr; wenn Feiertag, am Dienstag  
Frauenfeld: Anfang April bis Ende Oktober Mittwoch und Samstag und im November und Dezember nur am Samstag von 7.00 bis 11.30 Uhr Gemüse; ganzes Jahr Mittwoch und Freitagvormittag Fisch  
Freiburg: Mittwoch und Samstag Vikt., Früchte, Gemüse; jeden Dienstag Klbr; wenn Feiertag, tags darauf  
Genf:  
1) Montag bis Freitag  
a) von 6.30 bis 13 Uhr vom 1. April bis 30. September  
b) von 7 bis 13 Uhr vom 1. Oktober bis 31. März  
2) Samstag von 6.30 bis 13 Uhr das ganze Jahr  
Die Märkte von Montag und Donnerstag finden statt: Liotard-Poterie, Pré l'Evêque, Vermont  
Die Märkte von Dienstag und Freitag; Plainpalais, Place des Alpes, St-Jean  
Die Märkte von Mittwoch und Samstag: Grenus, pl. de la Fusterie, Bd. Helvétique. Spezialmärkte: Marché de la Madeleine: alle Werkstage, ganztags. Blumenmarkt: Molard alle Werkstage, ganztags. Rue Duchosal (Bd. Helvétique), pl. Eaux-Vives je Mittwoch- und Samstagmorgen. – Flohmarkt von Plainpalais und Handwerkermarkt von Pont de l'Ile: Mittwoch von 6.30 bis 19 Uhr (1. April bis 30. September) und 7.30 bis 19 Uhr (1. Oktober bis 31. März). Samstag von 6.30 bis 17 Uhr während des ganzen Jahres. – Pilzmarkt: Liotard-Poterie (nur Montag), Pré l'Evêque (nur Donnerstag), Plainpalais (Dienstag und Freitag), Pont de l'Ile (Mittwoch und Samstag)  
Gossau SG: Freitagvormittag Fische; vom 6. August bis 12. November jeden Donnerstagvormittag Obst und Gemüse  
Grenchen: Jeden Freitag während des ganzen Jahres und jeden Dienstag in der Zeit vom 1. Mai bis 31. Oktober Gemüsemarkt; wenn Feiertag, jeweils am Vortag  
Herisau: Jeden Freitag WKlbr; wenn Feiertag, am Mittwoch vorher  
Herzogenbuchsee: Jeden Freitagvormittag (8 bis 11 Uhr) vom 1. Mai bis 31. Oktober: Gemüse, Obst  
Huttwil: Mittwoch Gemüse, Montag Klbr; an Oster- und Pfingstmontag, tags darauf  
Kirchberg BE: Jeden Donnerstag ab 7 Uhr Obst, Gemüse  
Köniz: Dienstag und Samstag Vikt. bis 12.30 Uhr  
Kreuzlingen: Donnerstagnachmittag Fische, Gemüse, Eier, Früchte, Vikt., während der Wintermonate nur Fische  
Lachen SZ: Dienstag Klrv; wenn Feiertag, am Mittwoch  
Langenthal: Dienstag S Gemüse, Früchte, Eier, Fische, Käse; Samstag Gemüse, Früchte, Eier; Klbr je Montagvormittag, nach Ostern und Pfingsten am Dienstag  
Langnau BE: Montagvormittag Klbr, nach Ostern und Pfingsten am Dienstag, jeden Freitagvormittag Frischprodukte Vikt.  
Laupen: Samstag Gemüse  
Lausanne: Stadtzentrum und Riponne Mittwoch- und Samstagmorgen grWMarkt Boulevard de Grancy, Montag und Donnerstag Vikt.  
Lenzburg: Jeden Dienstagvormittag Vikt. Fische, Gemüse, Früchte, zusätzlich Mai bis Oktober je am Freitagabend (Gemüse, Früchte, Eier)  
Lichtensteig: Montag VKlvM; wenn Feiertag, am Dienstag  
Liestal: Dienstag- und Freitagvormittag Gemüsemarkt  
Le Locle: Samstag Vikt.; wenn Feiertag, am Freitag  
Lugano: Jeden Dienstag und Freitag Vikt. Piazza Riforma



Luzern: Dienstag- und Samstagvormittag Gemüse, Fische; zusätzlich jeden Freitagvormittag Fische  
 Martigny: Donnerstagmorgen (ohne Feiertage): Früchte, Gemüse, Textilien, Käse, Konfiserie  
 Monthey: Mittwoch Vikt.; wenn Feiertag, am Dienstag  
 Montreux-Rouvenaz: Freitag von 7 bis 13 Uhr W Vikt.  
 Morges: Mittwoch- und Samstagmorgen Vikt.  
 Moudon: Dienstag und Freitag Gemüse und Früchte  
 Münster (Moutier): Mittwoch und Samstag von 8 bis 12 Uhr Vikt.  
 Murten: Mittwoch- und Samstagmorgen Gemüsemarkt  
 Neuenburg: Dienstag, Donnerstag und Samstag April bis Oktober Vikt., Dienstag und Samstag November bis März Vikt.  
 Neuenstadt: Mittwochvormittag Vikt.  
 Nyon: Mittwoch und Samstag Vikt.  
 Olten: Jeden Donnerstagvormittag (Munzingerplatz) und Samstagvormittag (Bifangstrasse) Vikt. (Gemüse, Früchte, Blumen, Geflügel usw.); wenn Feiertag, tags vorher  
 Orbe: Donnerstag W; wenn Feiertag, tags vorher  
 Ostermundigen: Freitagvormittag Vikt.  
 Payerne: Donnerstagmorgen Gemüse, Geflügel und Samstagmorgen Gemüse  
 Pruntrut: Donnerstag und Samstag Gemüse und Früchte  
 Reinach AG: Samstag Gemüse (vor Saalbau); ab Weihnachten bis Mitte März kein Markt  
 Reinach BL: Freitag von 8 bis 12 Uhr Gemüse, Fische  
 Rolle: Dienstag und Samstag W Vikt.; wenn Feiertag, am Mittwoch  
 Rorschach: Vom 24. März bis 15. Dezember jeden Dienstag Gemüse, Früchte, Obst, Setzlinge, Fleisch, Milchprodukte, Fische, Eier, Comestibles  
 Ste-Croix: Samstag von 8 bis 12 Uhr Esswaren, Lebensmittel  
 St. Gallen: Täglich (Werktag) Blumen, Fische, Obst- und Gemüsemarkt (engros von 6 bis 8 Uhr für Früchte und Gemüse). Donnerstag kein Engros-Markt. Marktplatz «Am Bohl», Mittwoch und Samstag sind Hauptmärkte für Obst, Gemüse, Blumen, Vikt.  
 St. Immer: Dienstag und Freitag W  
 Saanen: Jeden Freitag Klv Vikt.; wenn Feiertag, am Samstag  
 Saignelégier: Samstagmorgen nur W  
 Schaffhausen: Dienstag- und Samstagvormittag Gemüse. März bis November jeden 1. Samstag (im Dezember jeden Samstag) Kunsthandwerkermarkt. April bis Oktober jeden 1. Samstag Flohmarkt  
 Schüpfheim: Montag Klbr, an Ostern und Pfingsten am Dienstag. Jeden ersten Montag des Monats SKlbr  
 Le Sentier: Donnerstagvormittag von Mai bis Oktober W  
 Siders: Dienstag und Freitag Gemüse und Früchte

Solothurn: Mittwoch und Samstag Gemüse, Feld- und Gartenprodukte, Milchprodukte, Blumen, Sämereien, an Samstagen ausserdem Fleisch, Geflügel, Kaninchen und Hunde, Donnerstagvormittag Fischmarkt auf dem Klosterplatz. Am 21. Mai Geranienmarkt auf dem Friedhofplatz  
 Stans: April bis November jeden Samstagmorgen Gemüse, Fische, Obst usw.  
 Sursee: Jeden Dienstag Schlachtvieh (kein Markt am 21. April, 9. Juni und 29. Dezember)  
 Tavannes: Mittwoch und Samstag W Vikt.  
 Thun: Montag Klbr, nach Ostern und Pfingsten jeweils am Dienstag; Mittwoch Gemüse; Samstag W Vikt. Gemüse  
 Tramelan: Freitag Gemüse  
 Uster: Freitag Vikt., Gemüse, Blumen von 8 bis 11 Uhr (Stadthausplatz)  
 Vallorbe: Samstag Vikt.  
 Vevey: Dienstagmorgen und Samstagmorgen W Vikt.  
 Villars-sur-Ollon: Dienstag- und Samstagmorgen W Früchte und Gemüse  
 Weinfelden: Freitagvormittag (8 bis 11 Uhr) auf dem Plätzli beim Thurgauerhof nur Gemüse, Freitagnachmittag Käse-börse (Hotel Trauben)  
 Wettingen AG: Dienstag- und Freitagvormittag Vikt.  
 Wil SG: Jeden Dienstagvormittag VKlv; Vom 11. August bis 10. November jeden Dienstag auch Obst, Gemüse. Jeden Samstagvormittag W des täglichen Bedarfs Vikt.  
 Willisau: Jeden Montagvormittag Klv (beim Bahnhof)  
 Winterthur: Dienstag- und Freitagvormittag von 6 bis 11 Uhr Gemüse, Obst, Früchte, Blumen und Fische. Freitagvormittag Geflügel. Markt vom 17. April (Karfreitag) wird auf den 16. April verlegt.  
 Wohlen AG: Donnerstagvormittag Gemüse und Fische  
 Wohlhusen: Jeden Montag Klbr (beim Bahnhof); wenn Feiertag, fällt Markt aus  
 Yverdon: Dienstag W Promenade des Remparts; Dienstag Käse und Fleisch place de l'Hôtel de Ville; Samstag W Fleisch und Käse rue du Milieu und place de l'Hôtel de Ville; Donnerstag (ca. Mitte Juni bis Ende September) W Früchte und Gemüse Promenade des Remparts  
 Zofingen: Dienstag- und Samstagvormittag Gemüse  
 Zug: Jeden Dienstag und Samstag Gemüse; wenn Feiertag, tags vorher  
 Zürich: Lebensmittelmärkte: Dienstag und Freitag Stadthausanlage (Bürkliplatz), Helvetiaplatz und Milchbuckstrasse (Teilstück Schaffhauser-/Scheuchzerstrasse); Mittwoch und Samstag Lindenplatz in Altstetten auf dem Marktplatz in Oerlikon. Samstag Limmatquai (Central bis Mühlegasse). Verkaufszeiten: 6 bis 11 Uhr



Telephon 031/92 43 43    Postcheck 30 - 545-4

## SPAR+LEIHKASSE MÜNSINGEN

Geschäftsstellen in Worb, Gerzensee, Kiesen-Oppligen, Kirchdorf, Konolfingen, Rubigen und Wichtrach