

Zeitschrift: Historischer Kalender, oder, Der hinkende Bot
Band: 259 (1986)
Rubrik: Chronologisches Marktverzeichnis der Schweiz für das Jahr 1986

Nutzungsbedingungen

Die ETH-Bibliothek ist die Anbieterin der digitalisierten Zeitschriften auf E-Periodica. Sie besitzt keine Urheberrechte an den Zeitschriften und ist nicht verantwortlich für deren Inhalte. Die Rechte liegen in der Regel bei den Herausgebern beziehungsweise den externen Rechteinhabern. Das Veröffentlichen von Bildern in Print- und Online-Publikationen sowie auf Social Media-Kanälen oder Webseiten ist nur mit vorheriger Genehmigung der Rechteinhaber erlaubt. [Mehr erfahren](#)

Conditions d'utilisation

L'ETH Library est le fournisseur des revues numérisées. Elle ne détient aucun droit d'auteur sur les revues et n'est pas responsable de leur contenu. En règle générale, les droits sont détenus par les éditeurs ou les détenteurs de droits externes. La reproduction d'images dans des publications imprimées ou en ligne ainsi que sur des canaux de médias sociaux ou des sites web n'est autorisée qu'avec l'accord préalable des détenteurs des droits. [En savoir plus](#)

Terms of use

The ETH Library is the provider of the digitised journals. It does not own any copyrights to the journals and is not responsible for their content. The rights usually lie with the publishers or the external rights holders. Publishing images in print and online publications, as well as on social media channels or websites, is only permitted with the prior consent of the rights holders. [Find out more](#)

Download PDF: 25.01.2026

ETH-Bibliothek Zürich, E-Periodica, <https://www.e-periodica.ch>

Chronologisches Marktverzeichnis der Schweiz für das Jahr 1986

zusammengestellt und herausgegeben vom Verlag Emmentaler Druck AG, 3550 Langnau i.E. (Nachdruck verboten).

Erklärung der Abkürzungen: W = Waren- und Krammarkt, V = Vieh-, Pf = Pferde-, F = Fohlen-, S = Schweine-, Z = Ziegen-, Klbr = Kälber-, Klv = Kleinvieh-, Zchtv = Zuchtvieh-, SchlV = Schlachtvieh-, Vikt = Viktualien- oder Lebensmittelmarkt, grV = Hauptviehmarkt, Vg = Viehausstellung mit Markt, KlvSZ = Kleinvieh-, besonders Schweine- und Ziegenmarkt, M = landwirtschaftliche Maschinen.

Ohne Gewähr des Verlags Stämpfli & Cie AG Bern für eventuelle Unstimmigkeiten.

A. Waren- und Viehmärkte der Schweiz

Januar

Aarberg 8. WVSM, 29. KlvS	serplatz), je von 7.30 bis	Châtel-St-Denis 20. W	Gams 6. Klv, 27. WVKlv
Aigle 18. W	18.30 Uhr	Delsberg 21. WVPfKlvM	Genf 17. bis 26. Internat.
Altdorf 28. VKlv, 30. W	Bever 21. VSchlV	Dielsdorf 22. WVKlvSM	Nutzfahrzeugsalon
Altstätten SG 2., 9., 16., 23.	Biel 9. W	Einsiedeln 13. V	Grabs 20. Klv
und 30. WV	Les Bois 13. WVPfKlvM	Fraubrunnen 6. SchlV	Grenchen 3. W (7 bis
Appenzell 8. und 22. WVM	Bulle 9. WVKlvM	Freiburg 6. V	14 Uhr)
Basel 15. W (Barfusserpl.), 8.	Burgdorf 9. Zucht- und Nutz-	Frick 13. VS	Herisau 3., 10., 17., 24. und
und 22. Flohmarkt (Barfüs-	viehauktion, 13. SchlV	Gais AR 7. VKlv	31. WVKlbrM

maxvit
studer



Neu

über 30 Jahre Maxvit
Das Bessere
ELECTRO-APPARATE

Naxos-
Getreidemühle

als Zusatzgerät
zur Sekundenteig-
maschine Maxvit-
Matic (2 kg Zopfteig
in 25 Sekunden).

**Diese langsam lau-
fende Hochleistungs-
mühle wird von
Kennern bevorzugt!**

Bezugsquellennachweis und
Probeapparat vom Hersteller
Rudolf Studer
Fabrik elektrischer Apparate
4501 Solothurn
Telefon 065 25 49 91/92/93

Farben und Lacke

für Holz, Beton, Eisen
Fachmännische Beratung bei

Schneider Farbwaren

Waisenhausplatz 26 Tel. 031 / 22 12 49
3000 Bern

Herzogenbuchsee 20. SchlV
Ilanz 15. V
Ins 22. WSSchlV

Interlaken 29. W (Unterseen
WKlv)
Langenthal 28. SchlV

Laufen 7. grWM
Lichtensteig 6., 13., 20. und
27. VKlvM
Le Locle 14. WVKlv
Monthey 22. WVKlv
Moudon 7. WSchlV
Murten 8. Klv
Neu St. Johann 9. V
Orbe 2., 9., 16., 23. und 30. W
Oron-la-Ville 8. WVKlvM
Payerne 16. WKlv
Pruntrut 20. WVPfKlvM
Saignelégier 6. WVKlvM
Schiers 7. VSchlV
Schüpfheim 6. KlbrS
Scuol/Schuls 13. VSchlV
Le Sépey 14. Viehausmerz-
markt
Solothurn 13. WVKlvM

Sursee 16. WM
Thun 7. SchlV, 15. WVKlvM,
21. SchlV
Thusis 6. WV
Tiefencastel 20. VSchlV
Unterseen 29. WKlv (Interla-
ken W)
Uznach 18. WVM
Vevey 21. W
Wangen a. d. A. 6. SchlV
Weinfelden 8. und 29. VKlv
Wil SG 7., 14., 21. und 28.
VKlv
Yverdon 28. W (Place d'Ar-
mes et Promenade des
Remparts),
Schaubuden (Promenade
Auguste-Fallet)

Februar

Aarberg 12. WVSM, 26. KlvS
Aigle 15. W
Altstätten SG 6. WVM Pelz-
felle und Fahrzeuge
(Markt nur bis Mittag),
13., 20. und 27. WV
Appenzell 5. und 19. WVM
Balsthal 10. WKlv
Basel 5. W, 12. und 26. Floh-
markt, je auf dem Barfü-
serplatz und je von 7.30 bis
18.30 Uhr, 17., 18. und 19.
Fasnacht
Beromünster 6. WM
Biel 6. W, 15. und 16. Fas-
nacht
Bülach 25. WSM
Bulle 13. WVKlvM
Burgdorf 10. SchlV, 13.
WVKlvM, 20. Zucht- und
Nutztviehauktion
Châtel-St-Denis 10. W
Chur 11. VSchlV
Comprovasco 20. WVKlv
Delsberg 18. WVPfKlvM
Dielsdorf 26. WVKlvSM
Einsiedeln 10. V
Fraubrunnen 3. SchlV
Freiburg 3. V
Frick 10. WVSM
Gais AR 4. VKlv
Gams 3. Klv
Genf 5. bis 10. Fahrrad- und
Motorradausstellung
Grabs 17. Klv
Grenchen 14. W (7 bis
14 Uhr)
Herisau 7., 14., 21. und 28.
WVKlbrM
Herzogenbuchsee 17. SchlV
Hitzkirch 15. WM
Huttwil 5. WM
Ilanz 12. V
Ins 19. SSchlV
Kaltbrunn 8. WVKlv
Küblis 18. WVKlvSchlv
Langenthal 25. SchlV
Langnau i. E. 26. WKlvM
Laufen 4. grWM
Lichtensteig 3. WVKlvM
Pelzfelle, 10., 17. und 24.
VKlvM
Le Locle 11. WVKlv
Luzern 5. W, 4. Pelzfellmarkt
Martigny-Bourg 13. bis 16.
Foire agricole du Valais,
Ende Februar Trödler- und
Antiquitätenmesse
Monthey 12. WVKlv
Moudon 4. WSchlV
Murten 5. Klv
Neu St. Johann 20. V
Olten 3. W
Orbe 6. W, 13. W (Jahr-
markt), 20. und 27. W
Oron-la-Ville 5. WVKlvM
Payerne 15., 16. und 17.
Brandons, 20. WKlv
Pruntrut 17. WVPfKlvM
Saanen 11. WVKlv

Saignelégier 3. WVKlvM
Schüpfheim 3. KlbrS
Schwarzenburg 20. WVKlvM
Scuol/Schuls 24. VSchlV
Le Sépey 11. Viehausmerz-
markt
Solothurn 10. WVKlvM
Sursee 20. WM
Thun 4. und 18. SchlV, 19.
WVKlvM, Pelzfelle
Thusis 17. WV
Weinfelden 12., 26. VKlv

Werthenstein (Markt in Wol-
husen) 8. WM
Wil SG 4., 11., 18. und 25. VKlv
Willisau-Stadt 10. WS (Fas-
nachtsmarkt), 27. WS
Yverdon 15. und 16. Bran-
dons, 25. W (Place d'Armes
et Promenade des Rem-
parts), Schaubuden (Pro-
menade Auguste-Fallet)
Zofingen 13. WVSM
Zweisimmen 12. WVKlv

Keine grauen Haare mehr

Die **Mexikanische Mixtur** gibt den Haaren ihre natürliche Farbe wieder, **ohne sie zu färben**. Einfache Anwendung bei sich zu Hause. Verhindert das Ausfallen der Haare und die Bildung von Schuppen. 1000fach bewährt durch zahlreiche Zeugnisse. Die grosse Flasche mit Gebrauchsanweisung wird diskret versandt zu **Fr. 8.50 plus Portospesen**.

Apotheke-Drogerie Dr. G. Riat

Nachfolger **D. Allemann**
2800 Delsberg
Tel. 066/2211 12 und 2211 53

März

- Aarberg 12. WVSM, 26. Klvs
 Affoltern a. A. 9. W, 10. WM
 Agno 9. und 10. Fiera di San Provino, 10. WVKlvKlbrSchlvPf SM Schafe, Ziegen
 Aigle 8. W
 Allschwil 22. W (im Dorf-kern), 9 bis 17 Uhr
 Altdorf 11. VKlv, 13. W
 Altstätten SG 6. WVM Fahrzeuge (Markt nur bis Mit-tag), 13., 20. und 27. WV
 Amriswil 15., 16. und 19. Schaubuden, 19. WVKlvM Autos
 Appenzell 5. und 19. WVM
 Arbon 8. W Schaubuden, 9. nur Schaubuden
 Aubonne 21. W
 Bad Ragaz 24. W, Stickel-markt
 Basel 5. und 19. W, 12. und 26. Flohmarkt, je auf dem Barfüsserplatz und je von 7.30 bis 18.30 Uhr
 Biasca 3. WVPfKlv
 Biel 6. W
 Bremgarten AG 31. WVSM Schaubuden
 Les Breuleux 25. WVKlvM
 Bulle 6. WVKlvM
 Burgdorf 10. Schlv
 Châtel-St-Denis 17. W
 La Chaux-de-Fonds 21. März bis 16. April Messe Schau-buden (provisorisch)
 Delsberg 18. WVPfKlvM
 Dielsdorf 26. WVKlvSM
 Disentis/Mustér 10. VSchlv
 Einsiedeln 24. V
 Fraubrunnen 3. Schlv
 Frauenfeld 15., 16. und 17. Schaubuden, 17. WVKlvKlbrM
 Freiburg 3. V
 Frick 10. VS
 Frutigen 14. WVKlv (Früh-jahrsmarkt)
 Gais AR 4. VKlv
 Gams 3. Klv, 17. WVKlv
 Genf 6. bis 16. Internationa-ler Automobilsalon
 Grenchen 7. W (7 bis 14 Uhr)
 Gstaad b. Saanen 8. VKlv
 Herisau 7., 14., 21. und 26. WVKlvbrM, Ende März
 oder Anfang April Ver-bandsviehmarkt der appen-zellischen Viehzuchtgenos-senschaften (s. Publikation in der Presse)
 Herzogenbuchsee 17. WSchlv
 Hochdorf 19. WVKlvM (bis 17 Uhr)
 Huttwil 12. WM
 Ilanz 5. und 26. V
 Ins 19. WSSchlv
 Interlaken 5. W (Unterseen WVKlv)
 Kreuzlingen 1. Flohmarkt
 Langenthal 25. WSchlvM, 11. und 12. Interkant. Zucht-viehausstellungsmarkt, 18. Schlachtviehausstellungs-markt
 Laufen 4. grWM
 Leuggern 19. WS (Jo-sephmarkt)
 Lichtensteig 3., 10., 17. und 24. VKlvM
 Liestal 12. W
 Le Locle 11. WVKlv
 Luzern 5. W
 Malleray 31. W Schaubuden
 Malvaglia 11. WVKlv
 Meiringen 6. WVKlv
 Messen 17. WM
 Montfaucon 24. WVKlvM
 Monthey 12. WVKlv
 Moudon 4. WSchlv, 8., 9. und 10. Brandons
 Murten 5. Klv
 Neu St. Johann 13. V
 Olivone 22. WVKlv
 Olten 3. W
 Orbe 6. W, 13. W Jahrmart, 20. und 27. W
 Oron-la-Ville 5. WVKlvM
 Payerne 20. WVKlv
 Pruntrut 17. WVPfKlvM
 Reconvilier 21. WVM
 Reichenbach im Kandertal 18. WVKlv (Viehauffuhr ab 9 Uhr)
 Reinach AG 20. WVM
 Reinach BL 25. W
 Ruswil 1. Pferdemarkt
 Saignelégier 3. WVKlvM
 Schiers 18. VSchlv
 Schöftland 5. VS
 Schüpfheim 3. KlbrS, 12. WVKlvM
 Schwarzenburg 20. WVKlvM
 Schwyz 17. WV



Handwerkliche Möbel sind unsere Spezialität. Besuchen Sie unsere Ausstellung. Unsere Fachleute stehen Ihnen bei der Beratung unverbindlich zur Verfügung.

Aebi & Cie AG

Möbelfabrik
 4950 Huttwil
 Telefon 063/72 22 01





**25 Jahre
Fachgeschäft für
Hörgeräte-Akustik
A. Renggli + Sohn**

Bern, Tel. 031 22 74 78
Neuengass-Passage 3

Thun, Tel. 033 22 74 77
Bahnhofstrasse 1



Seengen 18. WVKlvSM
Le Sépey 11. Viehausmerz-
markt
Sissach 19. WVSM
Solothurn 10. WVKlvM
Sumiswald 14. WVPfKlv
Sursee 20. WM
Thun 4. Schlv, 12. WVKlvM,
18. Schlv
Thusis 17. WV
Turbenthal 24. WM
Unterkulm 14. WVM
Unterseen 5. WKlv (Interla-
ken W)
Vevey 18. W
Visp 8. W und Widderschau

Wangen a. d. A. 3. Schlv
Weinfelden 12. und 26. VKlv
Wil SG 4., 11., 18. und 25.
VKlv
Willisau-Stadt 20. WS
Yverdon 25. W (Place d'Ar-
mes et Promenade des
Remparts), Schaubuden
(Promenade Auguste-Fal-
let)
Zofingen 13. WVSM
Zug 31. W Lunapark
Zürich-Oerlikon 20. W
Zurzach 10. W
Zweisimmen 10. WVKlv

SCHNEEKETTEN

neue und Occasionen, Spur- und Leiterschneeketten, z.T. aus US-Army-Beständen, für alle Fahrzeuge (besonders Traktoren und Landmaschinen). Umtausch auch Reparaturen. Grosses Lager, günstige Preise. Lieferbar solange Vorrat sofort ab Lager.

STOCKER, Schneeketten

A. Willmann-Stocker, Wil
6215 Beromünster, Tel. G. 045/511120

April

Aarau 16. WVKlv
Aarberg 9. WVSM, 30. KlvS,
25. und 26. Aarberger Puce
(Antiquitätenmarkt)
Aigle 19. W
Altdorf 29. VKlv
Altstätten SG 3., 10., 17. und
24. WV
Appenzell 2., 16. und 30.
WVM
Basel 2. und 16. W, 9. und 23.
Flohmarkt, je auf dem Bar-
füsserplatz und je von 7.30
bis 18.30 Uhr
Bauma 4. und 5. WVKlvM
Bern 5. bis 20. Schausteller-
messe, Lunapark, 18. April
bis 26. BEA
Biel 3. W
Birsfelden 9. W
Bischofzell 30. W Schaubu-
den

Les Bois 7. WVPfKlvM
Les Breuleux 29. WVKlvM
Brig 9. WVKlvM Ostermarkt
Brugg 8. WSM
Bulle 3. WVKlvM, 15. bis 18.
Milchviehausstellung
Burgdorf 14. Schlv
Château-d'Oex 10. WM
Châtel-St-Denis 21. W
La Chaux-de-Fonds 21. März
bis 6. April Messe Schaubu-
den (provisorisch)
Chur 8. VSchl
Coffrane 28. WV
Comprovasco 3. WVKlv
Courtelary 1. WVKlvM
Delsberg 22. WVPfKlvM
Dielsdorf 23. WVKlvSM
Ebikon 5. W
Ebnet-Kappel 24. W
Eggiwil 17. WVKlvM
Eglisau 29. WSM

Einsiedeln 28. V
Erstfeld 2. WVKlvM
Escholzmatt 28. W
Flawil 26. W Schaubuden, 27.
Kilbi, Schaubuden, Esswa-
ren, Spielwaren, Schmuck
Fraubrunnen 7. Schlv
Freiburg 7. V
Frick 14. VS
Gais AR 1. VKlv
Gampel 22. V
Grabs 5. WVKlvM Schaubu-
den, 21. Klv
Grenchen 4. W (7 bis 14 Uhr)
Grünigen 26. und 27. W
Frühjahrsmarkt
Grüsch 14. WS
Herisau 4., 11., 18. und 25.
WVKlvM, Ende März
oder Anfang April Ver-
bandsviehmarkt der appen-
zellischen Viehzuchtgenos-

senschaften (siehe Publika-
tion in der Presse)
Herzogenbuchsee 21. Schlv
Ilanz 9. S, 23. V
Ins 23. SSchl
Kaiseraugst 25. W Liebrüti-
markt
Kirchberg SG 16. W
Kreuzlingen 5. Flohmarkt
Küblis 15. WVKlvSchlv
Langenthal 22. SchlvM
Langnau i. E. 29. Ausstel-
lungsmarkt für Mastkäl-
ber, 30. WKlvM
Laufen 1. grWM
Lichtensteig 1. VKlvM, 7.
WVKlvM, 14., 21. und 28.
VKlvM
Le Locle 8. WVKlv
Luzern 2. W
Malters 3. WM Frühlings-
markt

Meiringen 8. WVKlv	Pruntrut 21. WVPfKlvM	Sursee 17. WM	Willisau-Stadt 24. WS
Monthey 2. WVKlv	Reconvilier 18. WVM	Tavannes 23. W	Yverdon 29. W (Place d'Armes et Promenade des Remparts), Schaubuden (Promenade Auguste-Fallet)
Mosnang 30. WV	Reiden 5. W	Thun 1. SchlV, 2. WVKlvM, 5. Floh- und Hobbymarkt, 15. SchlV	Zofingen 10. WVSM
Moudon 1. WSchlv	Reinach BL 29. W	Thusis 16. WV	Zürich 3. W (Helvetiaplatz), 20. und 21. Sechseläuten (20. Kinderumzug, 21. Umzug der Zünfte)
Münster/Moutier 11. W	Riggisberg 25. W	Travers 27. WVKlvPfsKlbrM	Zürich-Oerlikon 24. W
Murten 2. Klv	Rivera 5. WV	Urnäsch 28. WVM	Zweisimmen 1. WVKlv, 9. Zuchtviehausstellungsmarkt, 11., 12. und 13. Kleinviehausstellungsmarkt
Näfels 3. W (Näfelser Fahrt)	La Sagne 9. WV	Vevey 15. W	
Neu St. Johann 17. V	Saignelégier 8. WVKlvM	Visp 30. WVKlvM	
Niederbipp 2. WM gr Frühlingsmarkt	Schaffhausen 5. Flohmarkt, 16. W (Altstadt)	Wald 8. WM, 9. W	
Oensingen 28. W	Schüpfheim 7. KlbrS	Weinfelden 9. und 30. VKlv	
Olten 7. W	Scuol/Schuls 28. VSchlv	Werthenstein (Markt in Wolhusen) 26. WM	
Orbe 3. W, 10. W Jahrmarkt, 17. und 24. W	Le Sépey 8. Viehausmerzmarkt	Wettingen 9. W	
Oron-la-Ville 2. WVKlvM	Solothurn 14. WVKlvM	Wil SG 1., 8., 15., 22. und 29. VKlv	
Payerne 17. WKlv	Stans 16. WVM		
Plaffeien 16. WVKlvM	Steffisburg 25. W		

Mai

Aarau 21. WVKlv	W, 14. und 28. Flohmarkt, je auf dem Barfüsserplatz und je von 7.30 bis 18.30 Uhr	Bülach 27. WS Schaubuden	Herisau 2., 9., 16., 23. und 30. WVKlbrM
Aarberg 14. WVSM, 28. Klvs		Bulle 7. WVKlvM	Herzogenbuchsee 19. WSchlv
Aigle 17. W		Burgdorf 10. Oldtimer-Teilemarkt, 12. SchlV, 15. WVKlvM	Huttwil 7. WM
Allschwil 3. W (Lindenplatz/Lindenstrasse, Neu-Allschwil, von 9 bis 17 Uhr)	Bassecourt 13. WVPfKlvM	Chaindon (Reconvilier) 14. WVKlvM (Foire aux plants)	Ilanz 21. V
Altdorf 1. W, 20. VKlv, 22. W Altstätten SG 1. WgrVM Fahrzeuge, 7., 15., 22. und 29. WV	Bern 17. Flohmarkt (Mühleplatz)	Châtel-St-Denis 12. W	Ins 21. WSSchlvM
Appenzell 7. WVM gr Frühjahrsmarkt, 21. WVM	Biasca 5. WVPfKlv	Chiggiogna 31. WVKlv	Interlaken 7. W (Unterseen WKlv)
Aquila 26. WVKlv	Biel 1. W	Chur 6. VSchlv	Kreuzlingen 3. Flohmarkt
Aubonne 16. W	Boudevilliers 24. WM	Couvet 30. WM	Küblis 13. WVKlvSchlv
Baden 7. WVikt	Breitenbach 19. WKlv	Davos-Platz 27. W	Lachen SZ 3. W Vikt.
Bagnes 7. VKlv	Bremgarten AG 19. WVSM Schaubuden	Delsberg 13. WVPfKlvM	Langenthal 9. bis 19. Schau-stellermesse, 27. WSchlvM
Balsthal 26. WKlv	Les Breuleux 20. WVKlvM	Dielsdorf 28. WVKlvSM	Laufen 6. grWM
Basel 3. bis 12. Schweizer Mustermesse, 7. und 21.	Brugg 13. WSM	Dombresson 19. WM	Laupen BE 23. WKlvM
	Brunnen 30. und 31. W (Schilte-Nüni-Markt)	Dongio 13. WV	Lavorgo 17. V
	Buchs SG 11. Kilbi, 12. W (Georgimarkt)	Erlenbach i.S. 13. WVKlv	Lenk i.S. 16. WKlvM
		Faudo 21. W Vikt.	Lenzburg 22. WVM
		Flums 13. W Jahrmarkt	Lichtensteig 5., 12. und 20. VKlvM, 26. WVKlvM
		Fraubrunnen 5. WSchlv Schaubuden	Liestal 28. W
		Freiburg 5. V	Littau-Reussbühl 31. W
		Frick 12. WVSM	Le Locle 13. WVKlv
		Frutigen 1. WVKlv	Luzern 7. W
		Gais AR 6. VKlv	Meiringen 21. WVKlvM
		Gams 5. Klv	Montfaucon 12. WKlvM
		Gelterkinden 7. W Frühlingsmarkt	Monthey 28. WVKlv
		Gossau SG 3. M, 3. und 4. grW mit Freizeit- und Sportausstellung	Montreux-Rouvenaz 9. W
		Grabs 20. Klv	Moudon 6. WSchlv
		Grenchen 2. W Jahrmarkt (7 bis 17.30 Uhr)	Münchenstein 4. W
		Grono 27. VSchlv	Muri AG 3. WM
		Grosshöchstetten 21. WKlvM	Murten 7. Klv
		Schausteller	Neu St. Johann 1. WVM
			Niederuzwil 1., 3. und 4. W (sämtliche Artikel) Schaubuden
			Nods 10. WVM
			Oberglatt 8. W



Vertretung und Service der JOHNSON-Aussenbordmotoren
Tankstelle am See, Benzin und Diesel Grosses Winterlager

Bootswerft Faul + Co. **3235 Erlach**
am Bielersee, Telefon 032/88 13 39
LADEN FÜR BOOTSVINVENTAR 16-t-Kran

Oensingen 24. und 25. Kilbi
Schaubuden, 26. W
Olten 5. W
Orbe 7. W (Jahrmarkt), 15.,
22. und 29. W
Oron-la-Ville 7. WVKlvM
Orsières 21. W
Payerne 15. WKlv
Pfäffikon ZH 13. W
Plaffeien 21. WVKlvM
Poschiavo/Puschlav 6.
VSchl
Pruntrut 12. WVPfKlvM
Reconvilier (Chandon) 14.
WVM (Foire aux plantons)
Reigoldswil 10. und 11. W
Schaubuden
Reinach BL 27. W
Rolle 16. W
Rorschach 15. und 16. W Au-
tos, 15., 16., 17. und 19.
Schaubuden
Roveredo 12. WS
Ste-Croix 14. W
St. Gallen 3. bis 11. W (Früh-
lingsmarkt) Schaubuden
St. Immer 16. WVKlvM
St. Niklaus 31. W (z'Hiesig
Märtji)
Saanen 1. WVKlv
Saignelégier 5. WVKlvM
Sarnen 7. WV
Schaffhausen 3. Floh- und
Kunsthandwerkmarkt
Schöftland 1. WVS
Schüpfheim 5. KlvS
Schwarzenburg 9. WVKlvM
Schwyz 5. WV
Sembrancher 20. WVKlv
Le Sentier 17. W
Le Sépey 13. W Viehausmerz-
markt
Solothurn 12. WVKlvM, Au-
tos beim Gewerbeschul-
haus, Schaubuden, Luna-
park auf dem Dornacher-
platz, 15. Geranienmarkt
auf dem Friedhofplatz
Sumiswald 9. WVPfKlv
Sursee 15. WM
Thun 3. Floh- und Hobby-
markt, 6. Schl, 14.
WVKlvM, 20. Schl, 31.
WVKlvM
Thusis 14. WV
Unterkulm 9. WVM
Unterseen 7. WKlv (Interla-
ken W)
Uster 3. und 4. Näniker
Chilbi Schaubuden
Uznach 10. WVM
Vers-l'Eglise 5. W
Wangen a. d. A. 2. W Luna-
park, 5. Schl
Wassen 27. W
Weesen 1. WVKlvM
Weinfelden 14. WVKlvM
Schaubuden, 28. VKlv
Wil SG 6. WVKlvKlvM, 3.,
4. und 6. Schaubuden, 13.,
20. und 27. VKlv
Willisau-Stadt 29. WS
Winterthur 15. W (wegen des
Eidg. Musikfestes 1986
keine Schaustellerwoche)
Wohlen AG 5. W
Yverdon 27. W (Place d'Ar-
mes et Promenade des
Remparts), Schaubuden
(Promenade Auguste-Fal-
let)
Zofingen 15. WVSM
Zug 19. W Lunapark
Zurzach 26. W
Zürich-Altstetten 22. W
Zürich-Oerlikon 29. W
Zweisimmen 2. WVKlv

Juni

Aarberg 11. WVSM, 25. KlvS
Aigle 7. W
Allschwil 7. W (im Dorfkern)
von 9 bis 17 Uhr
Altstätten SG 5., 12., 19. und
26. WV
Andermatt 11. W
Appenzell 4. und 18. WVM
Basel 4. und 18. W, 11. und
25. Flohmarkt, je auf dem
Barfüsserplatz und je von
7.30 bis 18.30 Uhr
Bern 21. Flohmarkt (Mühle-
platz)
Biel 5. W, 28. und 29. Brade-
rie
Birsfelden 11. W
Bodio 17. WVKlv
Bremgarten bei Bern 2.
Hälfte Juni Puce/Brocante
La Brévine 4. W
Bulle 12. WVKlvM
Burgdorf 9. Schl, 30. Juni
(evtl. 1. Juli) Solennität
(Kinderfest)
Châtel-St-Denis 16. W
Delsberg 17. WVPfKlvM
Dielsdorf 25. WVKlvSM
Diepoldsau 16. Kilbi
Fraubrunnen 2. Schl
Freiburg 2. V
Frick 9. VS
Gams 2. Klv
Giornico 2. WVKlv
Grabs 16. Klv
Grenchen 6. W (7 bis 14 Uhr)
Herisau 6., 13., 20. und 27.
WVKlvM
Herzogenbuchsee 16. Schl
Ins 18. SSchl
Kreuzlingen 7. Flohmarkt
Lajoux 10. W
Langenthal 24. SchlM
Laufen 3. grWM
Lichtensteig 2., 9., 16., 23.
und 30. VKlvM
Le Locle 10. WVKlv
Luzern 4. W
Meiringen 5. WKlv
Messen 30. WM
Montfaucon 21. Fête du Vil-
lage
Monthey 11. WVKlv
Moudon 3. WSchl
Murten 4. Klv
Le Noirmont 2. WVKlvM
Olivone 21. WVKlv
Olten 2. W
Orbe 5., 12., 19. und 26. W
Oron-la-Ville 4. WVKlvM
Payerne 19. WKlv
Pruntrut 16. WVPfKlvM
Reconvilier 20. WVM
Reiden 7. W
Reinach BL 24. W
Rheineck 21. und 22. W
Schaubuden
Ste-Croix 26., 27., 28. und 29.
Abbaye (Place du Stand)
St. Niklaus 28. W (z'Hiesig
Märtji)
Saignelégier 9. WVKlvM
Schaffhausen 7. Floh- und
Kunsthandwerkmarkt
Schüpfheim 2. KlvS
Solothurn 9. WVKlvM
Thun 3. Schl, 7. Floh- und
Hobymarkt, 17. Schl, 20.
und 21. Thuner Gross-
markt (provisorisch)
Travers 13. W
Unterseen 13. WKlv (Mo-
natsmarkt)
Les Verrières 18. WV
Weinfelden 11. und 25. VKlv
Wil SG 3., 10., 17. und 24.
VKlv
Willisau-Stadt 26. WS
Yverdon 14., 15. und 16. Ab-
baye, 24. W (Place d'Armes
et Promenade des Rem-
parts), Schaubuden (Pro-
menade Auguste-Fallet)
Zofingen 12. WVSM
Zürich 5. W, Helvetiaplatz
Zürich-Oerlikon 26. W

Zahnprothesen?

Dentofix hält sie fester!

Dentofix bildet ein weiches, schützendes Kissen, hält «dritte Zähne» so viel fester, sicherer und behaglicher, so dass man mit voller Zuversicht essen, lachen, niesen und sprechen kann, in vielen Fällen fast so bequem wie mit natürlichen Zähnen. **Dentofix**, spezielles Haftpulver, vermindert die ständige Furcht des Fallens, Wackelns und Rutschens der Prothese und verhindert das Wundreiben des Gaumens.

Dentofix verhindert üblen Gebissgeruch.



Für Ihre Bankgeschäfte

Amtersparniskasse Thun

Hauptsitz: Thun-Lauttor
Zweigstellen: Thun-Bälliz
Dürrenast
Oberhofen

Steffisburg
Sigriswil
Tel. 033/31 15 81
Uetendorf
Tel. 033/45 12 00

Tel. 033/21 99 45

und 13 weitere
regionale Einnehmereien

Juli

Aarberg 9. WVSM, 30. Klvs
Altstätten SG 3., 10., 17., 24.
und 31. WV
Appenzell 2., 16. und 30.
WVM
Basel 2. und 16. W, 9. und 23.
Flohmarkt, je auf dem Bar-
fusserplatz und je von 7.30
bis 18.30
Bellelay 6. W (Kirschenfest)
Bern 19. Flohmarkt (Mühle-
platz)
Biel 3. W
Brig 26. W (Ferienmarkt)
Brunnen 20. W Kilbi Schau-
buden
Bulle 24. WVKlvM
Burgdorf 30. Juni, evtl. 1. Juli
Solenität, 14. Schl
Châtel-St-Denis 21. W
Delsberg 22. WVPfKlvM
Dielsdorf 23. WVKlvSM
Fraubrunnen 7. Schl
Freiburg 7. V

Frick 14. VS
Gams 7. Kl
Geiss b. Menznau 27. Kilbi,
28. WM
Grabs 21. Kl
Grenchen 4. W (7 bis 14 Uhr)
Herisau 4., 11., 18. und 25.
WVKlbrM
Herzogenbuchsee 21. Schl
Huttwil 9. WM
Ilanz 2. S
Ins 23. SSchl
Kirchberg BE 20. Schnitter-
sonntag W Schaubuden
Koppigen 13. Schnittersonn-
tag W Schaubuden, Rum-
melplatz
Kreuzlingen 5. Flohmarkt
Langenthal 22. Schl
Langnau i. E. 16. WVKlvM
Laufen 1. grWM
Lichtensteig 7., 14., 21. und
28. VVKlvM
Le Locle 8. WVKlv

Luzern 2. W
Menznau (in Geiss) 27. Kilbi,
28. WM
Moudon 1. WSchlv
Murten 2. Kl
Olten 7. W
Orbe 3. W, 10. W (Jahr-
markt), 17., 24. und 31. W
Oron-la-Ville 2. WVKlvM
Payerne 17. WVKlv
Pruntrut 21. WVPfKlvM
Reinach AG 3. WVM
Reinach BL 29. W
St. Margrethen 20. W Kilbi
Schaubuden
St. Niklaus 26. W (z'Hiesig
Märtji)
Saignelégier 7. WVKlvM
Schaffhausen 5. Floh-
und Kunsthandwerk-
markt
Schüpfheim 7. KlbrS
Sempach-Stadt 5. und 6.
Schlachtkilbi

Le Sépey 8. Viehausmerz-
markt
Sissach 23. WV
Solothurn 14. WVKlvM
Thun 1. Schl, 5. Floh- und
Hobbymarkt, 15. Schl
Unterkulm 11. WVM
Vevey 4., 5. und 6. Fête des
Ecoles, Schaubuden, 15. W
Wangen a.d.A. 7. Schl
Weinfelden 9. und 30. VVKlv
Wil SG 1., 8., 15., 22. und 29.
VKlv
Willisau-Stadt 31. WS
Yverdon 29. W (Place d'Ar-
mes et Promenade des
Remparts), Schaubuden
(Promenade Auguste-Fal-
let)
Zofingen 10. WVSM
Zürich-Oerlikon 31. W
Zurzach 14. W

August

Aarau 20. W
Aarberg 13. WVSM, 27.
KlvS, 29. und 30. Aarber-
ger Puce (Antiquitäten-
markt)
Altstätten SG 7., 14., 21. und

28. WV, 18. WgrVM Fahr-
zeuge
Andermatt 28. VKlv
Appenzell 13. und 27. WVM
Attiswil 2., 3. und 4. W
Schaubuden (Dorfchilbi)

Basel 6. und 20. W, 13. und
27. Flohmarkt, je auf dem
Barfusserplatz und je von
7.30 bis 18.30 Uhr
Bassencourt
26. WVPfKlvM

Bern 16. Flohmarkt (Mühle-
platz)
Berneck SG 24. W Kilbi
Schaubuden, Früchte
Biel 7. W, 16. und 17. Alt-
stadtkilbi



Diakonissenhaus Bern

**Schwesternschule
des Diakonissenhauses
Bern**

**Altenbergstrasse 29
3013 Bern
Telefon 031/42 47 48**

**Schule für praktische
Krankenpflege des
Diakonissenhauses Bern**

**Altenbergstrasse 64
3013 Bern
Telefon 031/42 74 11**

Schwestern- schule

Die Schule ist vom Schweizerischen Roten Kreuz anerkannt.
Die Ausbildung dauert 3 Jahre. Schulbeginn: 1. April und
1. Oktober.

Schule für praktische Krankenpflege

Die Schule ist vom Schweizerischen Roten Kreuz anerkannt.
Die Ausbildung dauert 2 Jahre. Ausbildungsbeginn: 1. Mai,
1. Januar, 1. September (Schulbeginn jeweils alle 8 Monate).

Verlangen Sie Prospekte. Wir geben Ihnen auch gerne persön-
lich Auskünfte.

Les Bois 25. WVPfKlvM
Bulle 28. WVKlvM
Buonas 2. und 3. Kilbi Schau-
buden
Burgdorf 11. Schlv
Châtel-St-Denis 18. W
Degersheim 31. Kilbi, Obst,
Süsswaren, Souvenirs,
Schaubuden, 1. Sept.
WVKlvM Vikt.
Delsberg 19. WVPfKlvM
Dielsdorf 27. WVKlvSM
Dornach 8., 9. und 10. W
Einsiedeln 31. August, 1. und
2. Sept. Kilbi
Flühli LU 31. Kilbi, in Sören-
berg 10. Kilbi
Fraubrunnen 4. Schlv
Freiburg 4. V
Frick 11. WVSM
Gams 4. Klv
Grabs 18. Klv
Grenchen 8. W (7 bis 14 Uhr)
Herisau 1., 8., 15., 22. und 29.
WVKlbrM

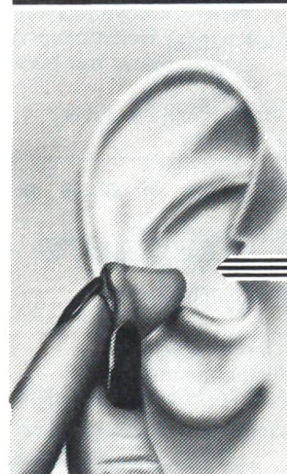
Herzogenbuchsee 18. Schlv
Ilanz 6. S
Ins 20. WSSchlv
Kreuzlingen 2. Flohmarkt
Kriegstetten 9., 10. und 11.
Krebskilbi Lunapark, 10.
und 11. W
Langenthal 26. WSchlvM
Laufen 5. grWM
Lichtensteig 4., 11., 18. und
25. VKlvM
Liestal 13. W
Littau-Dorf 30. W
Le Locle 12. WVKlv
Luzern 6. W
Malters 17. Kirchweih
(Kilbi), 18. WM
Mels 28. W
Menzberg 31. Kilbi
Monthey 6. WVKlv
Montlingen 24. Kilbi
Moudon 5. WSchlv. 23., 24.
und 25. Abbaye
Murten 6. Klv
Neu St. Johann 21. V

Le Noirmont 4. WVKlvM
Olten 4. W, 9., 10. und 11. W
Kilbi Schaubuden
Orbe 7., 14., 21. und 28. W
Oron-la-Ville 6. WVKlvM
Payerne 16., 17. und 18. Ti-
rage, 21. WKlv
Pruntrut 18. WVPfKlvM
Reiden 24. Kirchweih
Reinach BL 26. W
Saignelégier 9. und 10. Pfer-
deausstellungsmarkt, 11.
WVKlvM, 28. Ausstel-
lungsmarkt für Hornvieh
St. Niklaus 30. W (z'Hiesig
Märtji)
Schaffhausen 2. Floh- und
Kunsth Handwerkmarkt
Schönengrund 24. W Kilbi
Schaubuden
Schüpfheim 4. KlbrS
Schwarzenburg 21. WVKlvM
Le Sépey 12. Viehausmerz-
markt
Solothurn 11. WVKlvM

Sörenberg 10. Kilbi
Sursee 21. WM
Tavannes 16. und 17. Dorf-
fest
Thun 2. Floh- und Hobby-
markt, 5. und 19. Schlv,
Ende August Ziegen- und
Bockmarkt (provisorisch)
Urnäsch 10. W Kilbi, 11.
WVM Kilbi
Wart, Hünenberg 24. W Kilbi
Weinfelden 13. u. 27. VKlv
Wil SG 5., 12., 19. und 26.
VKlv
Willisau-Stadt 28. WS
Yverdon 26. W (Place d'Ar-
mes et Promenade des
Remparts), Schaubuden
(Promenade Auguste-Fal-
let)
Zofingen 14. WVSM
Zürich-Helvetiaplatz 7. W
Zürich-Oerlikon 28. W

- Aarau 17. VKlv, 25. bis 28. MAG (Markt Aarauer Gewerbetreibender)
- Aarberg 10. WVSM, 24. KlvS
- Adelboden 8. und 25. VKlv
- Aigle 27. W
- Airolo 3. und 17. WVKlv
- Allschwil 6. W (im Dorfkern) von 9 bis 17 Uhr
- Altdorf 23. VKlv
- Altstätten SG 4., 11., 18. und 25. WV
- Amriswil 27., 28. Sept. und 1. Okt. Schaubuden
- Ander 16. V
- Andermatt 25. VKlv
- Appenzell 10. und 24. WVM, 29. Kilbi Schaubuden
- Aubonne 12. W
- Basel 3. und 17. W, 10. und 24. Flohmarkt, je auf dem Barfüsserplatz und je von 7.30 bis 18.30 Uhr
- Bazenheid 6. W Schaubuden
- Bern 20. Flohmarkt (Mühleplatz)
- Bernina Hospiz 3. V
- Beromünster 27. WM Kilbi Schaubuden, 28. Kilbi Schaubuden
- Biasca 10. V
- Biel 11. W
- Birsfelden 10. W
- Bisisthal (Muotathal) 9. Schafe
- Les Breuleux 28. Fête du Village, 29. WVKlvM
- La Brévine 3. W
- Brienz 29. V
- Bristen UR 22. WVKlv Schafe
- Brugg 9. WSM
- Bulle 6. und 7. Pferdeaussstellung und -rennen, 14. Bénichon (Vogue générale), 18. WVKlvM, 23. und 24. Zuchstierausstellungsmarkt, 28. Recrotzon
- Burgdorf 8. SchlV
- Chandion (Reconvilier) 1. WVKlvM Schaubuden (Foire de Chandion)
- Châtel-St-Denis 15. W
- Chur 25. V
- Courtellary 27. WVKlvM Dorffest
- Degersheim 1. WVKlvM Vikt.
- Delsberg 16. WVPfKlvM
- Dielsdorf 24. WVKlvSM
- Diemtigen (Markt in Oey) 30. V (nur vormittags, ab 8 Uhr)
- Ebikon 20. W
- Ebnat-Kappel 25. W
- Eggiwil 25. WVKlvM
- Einsiedeln 31. Aug., 1. und 2. Sept. Kilbi, 1. WV, 2. W, 23. Viehausstellung mit V
- Emmenbrücke-Gerliswil 5. und 6. W
- Entlebuch 7. Kirchweih (Kilbi Schaubuden W)
- Escholzmat 22. W
- Flawil 27. W Schaubuden, 28. Kilbi Schaubuden (Esswaren, Spielwaren, Schmuck)
- Flühli LU 18. WVKlv
- Fraubrunnen 1. SchlV
- Freiburg 1. V
- Frick 8. VS
- Frutigen 9. WVKlv (Herbstmarkt), 26. WVKlv
- Gams 1. Klv
- Goldau 6. (ab 13 Uhr), 7. und 8. (bis 23 Uhr) W Kilbi Schaubuden
- Gonten 6. und 7. Kilbi Kirchweihmarkt Schaubuden, 8. WV Schaubuden
- Göschenen 26. VKlv
- Grabs 15. Klv
- Grenchen 5. W (7 bis 14 Uhr)
- Gsteig b. Gstaad 27. WVKlv
- Guggisberg (in Riffenmatt) 4. WVKlvM Kilbi Schafschaid
- Herisau 5., 12., 19. und 26. WVKlbrM
- Herzogenbuchsee 15. WSchlV
- Horn TG 13. und 14. W «Horner Chilbi» Schaubuden
- Huttwil 10. WM
- Ilanz 10. S, 24. V
- Ins 17. SSchlV
- Interlaken 26. W (Unterseen Wklv)
- Jaun 22. WklvM, Ziegen, Schafschaid
- Jenaz 30. WVKlv
- Kirchberg SG 24. W
- Klosters 8. WV
- Kreuzlingen 6. Flohmarkt
- Kriessern 14. Kilbi
- Lachen SZ 6., 7. und 8. W Kilbi Schaubuden Tanz, 24. WV und Vg
- Langenthal 23. SchlV
- Langnau i. E. 9. Ausstellungsmarkt für Mastkälber, 12., 13. und 14. Emmental. Ziegen- und Schafausstellungsmarkt, 17. WklvM
- Laufen 2. grWM
- Lausanne 13. bis 28. Comptoir Suisse (mit Zuchtstiermarkt 17., 18.)
- Lauterbrunnen 24. WVKlv
- Lenk i. S. 1. V (ab 13 Uhr)
- Lenzerheide/Lai 12. WVS
- Lichtensteig 1., 8., 15. und 22. VKlvM, 29. WVKlvM
- Le Locle 9. WVKlv
- Lugano 1. VKlvKlbrS Schafe Ziegen (Piazzale la Resega)
- Luzern 3. W
- Malleray 29. W Schaubuden
- Maloja 11. V
- Malvaglia 9. WVKlv
- Meien UR 24. Klv Schafe
- Meikirch 6. WVikt Antiquitäten
- Meiringen 24. WVKlv
- Menznau 28. Kilbi
- Mesocco/Misox 24. Klv Schafe
- Montfaucon 8. WklvM
- Monthey 10. WVKlv
- Mosnang 24. WV
- Moudon 2. WSchlV
- Münchenstein 28. W
- Muotathal 9. Schafe (in Bisisthal), 18. WVKlv Viehschau
- Murten 3. Klv
- Näfels 14. und 15. W Kilbi Schaubuden
- Neu St. Johann 25. VM Bezirksstierenschau mit Marktcharakter
- Niederuzwil 13. und 14. W (sämtliche Artikel) Schaubuden
- Oberiberg 23. V
- Oensingen 22. W
- Oey-Diemtigen 30. V (ab 8 Uhr, nur vormittags)
- Olivone 15. WVKlv
- Olten 8. W
- Orbe 4. W, 11. W (Jahrmarkt), 18. und 25. W

besser hören



NEU: Mini-Hörgerät

verschwindend klein
im Ohr – wirkungsvoll
und unauffällig.

INTRA INTRA

Leicht zu tragen – schwer
zu sehen. Hergestellt
in unserem Labor in der
Schweiz. Individuell
angepasst durch unseren
Spezialisten.

Bern, Storchengässchen 6, 4. Etage, Tel. 031/22 49 65
Biel, Dufourstr. 13, bei Koch-Optik, Tel. 032/22 49 88
Thun, Freienhofgasse 7, Tel. 033/22 71 07

micro-electric MICRO-ELECTRIC
HÖRGERÄTE AG


Oron-la-Ville 3. WVKlvM
 Payerne 18. WKlv
 Plaffeien 17. WVKlvM, 20. Schafscheid und Schlachtschafmarkt in Zollhaus
 Les Ponts-de-Martel 30. WVKlvM
 Pruntrut 15. WVPfKlvM
 La Punt-Chamues-ch 29. V
 Rebstein 7. Kilbi
 Reconvilier (Chaindon) 1. WVKlvM Schaubuden (Foire de Chaindon)
 Rehetobel 19. und 20. W Schaubuden
 Reichenbach im Kandertal 15. WVKlv (Viehauffuhr ab 13 Uhr)
 Reinach BL 30. W
 Riffenmatt 4. WKlvM Kilbi Schafscheid
 Risch ZG 7. W Kilbi
 Rorschach 26. und 27. W Autos, 26., 27. und 28. Schaubuden
 Rothenthurm 15. WV
 Rotkreuz 28. W Kilbi
 Ste-Croix 17. W
 St. Niklaus 27. W (z'Hiesig Märtji)
 Saanen 1. VKlv
 Safien-Thalkirch 4. V
 Saignelégier 2. WVKlvM, 6. und 7. Schlachtviehausstellungsmarkt
 San Bernardino 1. V
 Sargans 30. Bezirksstierenschau mit Marktcharakter
 Sarnen 8. V
 Schaffhausen 6. Floh- und Kunsthandwerkmarkt
 Schangnau (in Wald) 23. WVKlv
 Schöftland 3. VS
 Schönengrund 30. W Viehschau
 Schüpfheim 1. KlbrS
 Schwarzenburg 18. WVKlvM
 Schwellbrunn 29. W Jahrmarkt mit Viehschau
 Schwyz 22. V und Vg
 Le Sépey 9. Viehausstellungsmarkt
 Siebnen 28., 29. und 30. W Schaubuden Tanz
 Solothurn 8. WVKlvM
 Splügen 2. V
 Stäfa 27., 28. und 29. Kilbi, Kirchweih (nur Schaubuden)
 Stein AR 30. WV Viehschau
 Sumiswald 26. WVPfKlv
 Sursee 6. und 7. Kirchweih (Sursee'r Ändrig), 18. WM
 Tavannes 18. W
 Thun 1., 2. und 3. Schweiz. Zuchstierausstellungs- markt (provisorisch), 2. SchlV, 3. WVKlvM, 6. Floh- und Hobbymarkt, 16. SchlV, 24. WVKlvM
 Thusis 17. WV
 Tiefencastel 15. WVKlv
 Travers 26. WVKlvPfSKlbrM
 Trogen 14. und 15. W
 Unterägeri 7. und 8. W Schaubuden Lunapark
 Unteriberg 12. VM Viehschau
 Unterschächen 25. KlV Schafe
 Unterseen 24. V, 26. WKlv (Interlaken W)
 Unterwasser 6. VKlv
 Valchava 23. V
 Vättis 8. VKlv
 Les Verrières 16. WV
 Vorderthal 22. WVKlv
 Wald AR 26. W
 Wangen a.d.A. 1. SchlV
 Wassen 30. VKlv Schafe
 Weinfelden 10. und 24. VKlv
 Werthenstein (Markt in Wolhusen) 6. WM
 Wettingen 24. W
 Wil SG 2., 9., 16., 23. und 30. VKlv
 Willisau-Stadt 25. WS
 Yverdon 30. W (Place d'Armes et Promenade des Remparts), Schaubuden (Promenade Auguste-Fallet)
 Zermatt 15. WV
 Zofingen 11. WVSM
 Zug 10. und 11. Zuchstiermarkt des Schweizerischen Brauvieh-zuchtverbandes mit WM
 Zürich 13., 14. und 15. Kna-benschieszen
 Zürich-Altstetten 4. W
 Zürich-Oerlikon 25. W
 Zurzach 8. W
 Zweisimmen 2. WVKlv, 9. Zuchtviehausstellungs- markt

Oktober

Aarau 15. WVKlv
 Aarberg 8. WVSM, 29. KlV
 Adelboden 2. WKlv
 Affoltern a. A. 26. W (Kirchweih, Kilbi), 27. WM
 Aigle 11. und 25. W
 Altdorf 14. VKlv, 16. W

Alt St. Johann 7. Gemeinde-
 viehschau
 Altstätten SG 2., 9., 16. und
 30. WV, 23. WVM Fahr-
 zeuge (gr Herbsthauptvieh-
 markt), Markt nur bis Mit-
 tag
 Ambri Sopra 4. VKlv

Amriswil 1. WVKlvM Autos
 Schaubuden
 Appenzell 7. Grossviehschau,
 8. und 22. WVM
 Aquila 1. WVKlv
 Arth 26. und 27. W Kilbi
 Schaubuden
 Bad Ragaz 20. W Kilbim.
 Bagnes 8. VKlv
 Basel 1. und 15. W, 8. Floh-
 markt, je auf dem Barfü-
 serplatz und je von 7.30 bis
 18.30 Uhr. 25. Okt. bis
 9. Nov. Herbstmesse (auf
 dem Petersplatz bis
 11. Nov.)
 Bauma 3. und 4. WVKlvM
 Bern 18. Flohmarkt (Mühle-
 platz)
 Berneck SG 25. W Gemüse
 Biasca 4. WVPfKlv
 Biel 9. W
 Boltigen 28. WVKlv
 Bremgarten AG 4. W Schau-
 buden (Altstadt-
 markt)
 Les Breuleux 28. WVKlvM
 Brig 16. WVKlvM (Herbst-
 markt)
 Bulle 4. und 5. Interkant.



Mit Brachers Leckrollen

können Sie für wenig Geld
die verlustbringende

● **«LECKSUCHT»** erfolgreich bekämpfen

● 1–10 Stück à Fr. 3.30; 11– 20 Stück à Fr. 3.–;

● 21–50 Stück à Fr. 2.70; 51–100 Stück à Fr. 2.30.

● Halter Fr. 9.80

● Franko Bahnstation ab Fr. 150.– Fakturabetrag

● Als Futterzusatz auch in gemahlener Form

● **Bracher Leckrollen/4938 Rohrbach/Ø 063 56 28 01**

Kleinviehausstellungs-
 markt, 16. WVKlvM
 Burgdorf 4. und 5. Schweiz.
 Widder- und Zuchtschaf-
 markt, 9. WVKlvM, 13.
 SchlV, 30. Zucht- und
 Nutzviehauktion
 Cazis 30. WV
 Château-d'Oex 16. WM
 Châtel-St-Denis 19. Bé-
 nichen, 20. W
 Chur 7. Kant. Zuchstier-
 markt, 31. V
 Comprovasco 6. WVKlv
 Couvet 31. WM
 Davos-Platz 2. W Herbstkilbi
 Delsberg 21. WVPfKlvM
 Dielsdorf 22. WVKlvSM
 Diesse 27. WM Kilbi
 Dietikon 18. und 19. W
 Einsiedeln 6. WV, im Okto-
 ber Pferdeschau mit Prä-
 mierung, Verkauf von Foh-
 len, Zucht- und Reitpfer-
 den (Daten bei der Stifts-
 statthalterei, 8840 Einsie-
 deln, erfragen)
 Elm 2. V
 Engelberg 6. V
 Entlebuch 15. WVM

- Erlenbach i.S. 10. WKlv, 27. V (vormittags)
 Erstfeld 22. WVKlvM
 Eschenbach SG 18. W Schaubuden, 19. Kilbi Schaubuden
 Escholzmat 12. Kilbi
 Fischingen 13. WV
 Fraubrunnen 6. WSchlv Schaubuden
 Freiburg 6. V
 Frick 6. VS
 Frutigen 31. Grosser Frutigmarkt WVKlv
 Gais 5. W Kilbi Schaubuden, 6. WVKlv Kilbi Schaubuden
 Gampel 15. V
 Gams 6. Klv, 27. WVKlv
 Gelterkinden 8. W Herbstmarkt
 Glarus 11. Kantonale Kleinviehschau (Schafe, Ziegen), 14. Kant. Grossviehschau (Stiere, Kühe, Rinder)
 Grabs 3. WVKlvM Schaubuden, 17. Viehschau
 Grenchen 3. W Jahrmarkt (7 bis 17.30 Uhr)
 Grindelwald 6. WVKlvM
 Grono 27. VSchlv
 Grosshöchstetten 22. WKlvM Schausteller
 Grüningen 11. und 12. W Historischer Markt
 Heiden 10. WV
 Herisau 4. bis 7. Herbstjahrmarkt Schaubuden, 6. grVM
 Ebnet, 6. und 7. W, 3., 10., 17., 24. und 31. WVKlvM
 Herzogenbuchsee 20. Schlv
 Hitzkirch 25. WM
 Holzhäusern ZG 26. W
 Chilbi
 Hundwil 13. WVS Gemeindeviehschau
 Huttwil 8. WM
 Ilanz 15. und 29. V
 Ins 22. WSSchlvM
 Interlaken 8. und 31. W (Unterseen WKlv)
 Isenthal 6. Klv Schafe
 Kaltbrunn 8. Bezirksstierenschau mit Marktcharakter, 9. WVKlv
 Kreuzlingen 4. Flohmarkt, 25. und 26. Kilbi Schaubuden (nachm.), 28. W Schaubuden
 Kriessern 2. V Viehschau
 Küblis 16. WVKlv
 Lajoux 13. W
 Landquart 2. V
 Langenthal 28. WSchlvM
 Lauenen bei Gstaad 4. W
 Laufen 7. grWM
 Lavorgo 18. V
 Lenk i.S. 4. WKlvM, 6. und 28. V (ab 13 Uhr)
 Lichtensteig 6., 13., 20. und 27. VKlvM
 Liestal 22. W
 Le Locle 14. WVKlv
 Luzern 1. W, 4. bis 19. Messe W Schaubuden, 12. Kilbi, nur Schaubuden
 Malers 23. WM (Herbstmarkt)
 Martigny-Bourg 3. bis 12. Comptoir de Martigny
 Meiringen 8. V, 9. WKlv, 28. V, 29. WKlvM
 Messen 27. WM
 Monthey 1. WVKlv
 Montreux-Les-Planches 25. W
 Moudon 7. WSchlv
 Münster/Moutier 10. W
 Muotathal 23. WVKlv
 Murten 1. Klv
 Naters 4. W
 Netstal 12. Kirchweih
 Neu St. Johann 23. WVM
 Oberriet SG 5. Kilbi, 14. V mit Viehschau
 Oensingen 25. und 26. Kilbi
 Schaubuden, 27. WM Zibelemäret
 Olten 20. W
 Orbe 2. W, 9. W Jahrmarkt, 16., 23. und 30. W
 Oron-la-Ville 1. WVKlvM
 Orsières 15. W
 Payerne 16. WKlv
 Pfäffikon SZ 11., 12. und 13. Kilbi (nur Schaubuden)
 Plaffeien 15. WVKlvM
 Poschiavo/Puschlav 28. VSchlv
 Pruntrut 20. WVPfKlvM
 Quinto (in Ambri Sopra) 4. VKlv
 Reconvilier 3. WVM
 Reichenbach im Kandertal 20. WVKlv (Viehauffuhr ab 13 Uhr)
 Reiden 4. W
 Reigoldswil 4. und 5. W Schaubuden
 Reinach AG 2. WVM
 Reinach BL 28. W
 Riggisberg 31. W
 Rivera 25. WV
 Romanshorn 22. W
 Rüthi SG 19. W Früchte
 Kilbi Schaubuden
 Ste-Croix 15. W
 St. Gallen 9. bis 19. Olma, Schweizer Messe für Land- und Milchwirtschaft (W Herbstjahrmarkt Schaubuden)
 St. Immer 17. WVKlvM
 St. Niklaus 31. W (z'Hiesig Märtji)
 Saanen 6. und 29. WVKlv
 La Sagne 8. WV
 Saignelégier 1. Rind- und Viehausstellung, 6. WVKlvM
 Sargans 6. VKlv
 Sarnen 1. und 15. V
 Sattel SZ 21. WVKlvM
 Schaffhausen 4. Floh- und Kunsthandwerkmarkt
 Schänis 19. W Kilbi, 20. Viehschau
 Schiers 14. VSchlv

Günstiger Direktverkauf ab Fabrik

- Schaffelle für Autositze, Fauteuils, Bettvorleger, Betteinlagen usw.
- Fertige Autositzüberzüge
- Lammfellfinken, -handschuhe, -gilets
- Alle Dekorations- und Teppichfelle
- Anfertigen von Kaninpelz- und Lammfelljacken
- Kaninfelle und Reste zum Basteln usw.
- Bekleidungsleder
- Reinigung Ihrer Leder- und Pelzbekleidung

Wir verarbeiten fachmännisch und preisgünstig Ihre Schaf-, Kalb-, Kaninfelle usw.



**Bachmann Pelzveredlung
 Lotzwil AG
 4932 Lotzwil BE
 Telefon 063/22 66 55**



die Tierschermaschine der Experten und Kenner!



**+ Co., 3360 Herzogenbuchsee
 Tel. 063/61 45 45**



Die Vertrauensbank
der Landbevölkerung seit 1834

Amtersparniskasse Burgdorf

Telefon 034/211111

mit Filialen am Bahnhofplatz,
in Hasle-Rüegsau und Hindelbank
Zweigstellen in
Ersigen, Heimiswil und Krauchthal

Schindellegi 27. WVKlv
Schöffland 25. WVS
Schübelbach 8. V, 14. V und
Jungviehschau

Schüpfheim 6. KlbrS
Schwarzenburg 23. WVKlvM
Schwarzenegg 2. WV

Schwyz 13. WVKlv, 12. und
13. Kilbi
Scul/Schuls 1. WV, 21.
VSchl
Seedorf UR 2. KlV Schafe
Sempach-Station 18.
WVKlvM
Le Sentier 4. W
Le Sépey 14. W Viehausmerz-
markt
Siebnen 7. Kleinviehausstel-
lung
Solothurn 13. WVKlvM, Au-
tos beim Gewerbeschul-
haus, Schaubuden, Luna-
park auf dem Dornacher-
platz
Somvix 20. V
Spiez 13. W
Stein am Rhein 29. W
Sursee 16. WM
Teufen 5. und 6. W Schaubu-
den
Thun 4. Floh- und Hobby-
markt, 7. SchlV, 15.
WVKlvM, 21. SchlV
Thusingen 8. WV
Tiefencastel 23. WVKlv
Turbenthal 27. WM
Unteriberg 20. WVM Schau-
buden
Unterkulm 31. WVM
Unterseen 8. WKlv (Interla-
ken W), 13. V, 31. WKlv
(Interlaken W)

Unterterzen 14. WVKlv
Urnäsch 2. WVM Viehschau
Vers-l'Eglise 3. W
Vevey 21. W
Visp 21. WVKlvM
Wald ZH 28. WM, 29. W
Wangen a.d. A. 17. W Luna-
park
Wattenwil bei Thun 1.
WKlvM
Weinfelden 8. und 29. VKlv
Wil/Oberdorf 11. Kant.
Kleinviehschau mit KlV-
Markt, 15. Kant. Vieh-
schau mit V
Wil SG 7., 14., 21. und 28.
VKlv
Willisau-Stadt 19. Schaubu-
den (keine Waren), 20. WS
(Kilbimarkt Schaubuden)
Wohlen AG 20. W
Yverdon 28. W (Place d'Ar-
mes et Promenade des
Remparts), Schaubuden
(Promenade Auguste-Fal-
let)
Zofingen 9. WVSM
Zug 5. Kirchweih Lunapark,
6. W Lunapark
Zürich-Helvetiaplatz 2. W
Zürich-Altstetten 16. W
Zürich-Oerlikon 30. W
Zweissimmen 7. und 30.
WVKlv

November

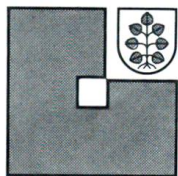
Aarau 19. WVKlv
Aarberg 12. WVSM, 26. KlV
Aeschi bei Spiez 3. VKlv, 4.
W
Aigle 15. W
Altdorf 4. VKlv, 6. W
Alt St. Johann 11. W
Altstätten SG 6., 13., 20. und
27. WV
Andelfingen 12. WM
Appenzell 5. und 19. WVM
(Appenz. Verbandsmarkt)
Arbon 15. W Schaubuden,
16. nur Schaubuden
Aubonne 7. W
Baar 15., 16. und 17. Kilbi
Schaubuden, 16., 17. W
Baden 5. WVikt
Balsthal 3. WKlv
Basel 25. Okt. bis 9. Nov.
Herbstmesse, auf dem Pe-
tersplatz bis 11. Nov.

Bern 14. bis 23. Mowo, 15.
bis 24. Schaustellermesse
Lunapark, 24. Zibelemärit
(W Gemüse)
Beromünster 22. WM
Biasca 3. WVPfKlv
Biel 13. W
Bischofszell 13. WV Schaubu-
den
Breitenbach 10. WKlv
Brienz BE 12. und 13. WKlv
Brugg 11. WSM
Buchs SG 2. Kilbi, 3. W
Bülach 4. WSM Schaubuden
Bulle 13. WVKlvM
Burgdorf 6. WVKlvM, 10.
Schlv, 15. und 16. Antiqui-
täten- und Raritätenmarkt
Cham 26. W
Château-d'Oex 13. WM
Châtel-St-Denis 17. W
Delsberg 18. WVPfKlvM

Dielsdorf 26. WVKlvSM
Diessenhofen 16. Kilbi
Schaubuden, 17. W
Disentis/Mustér 11. VSchlV
Dongio 12. WV
Eglisau 13. WSM
Einsiedeln 10. WV
Evolène 5. V
Flums 5. W Jahrmarkt
Fraubrunnen 3. SchlV
Frauenfeld 29. und 30.
Schaubuden
Freiburg 3. V
Frick 10. WVSM
Frutigen 21. WVKlv
Gais AR 4. VKlv
Giornico 7. WVKlv
Gossau SG 22. «Chläusler»
(Budenstadt-Eröffnung),
23. W, 24. WVM
Grabs 17. KlV
Grenchen 7. W (7 bis 14 Uhr)

Grüsch 5. WS
Herisau 7., 14., 21. und 28.
WVKlvM
Herzogenbuchsee 17. WSchlV
Hochdorf 19. WVKlvM
Ilanz 12. und 26. V
Ins 19. WSSchlV
Interlaken 19. W (Unterseen
WKlv)
Kaiseraugst 28. W (Liebrüti-
markt)
Kreuzlingen 1. Flohmarkt
Küblis 18. WVKlvSchlv
Lachen SZ 8. WVikt
Langenthal 25. WSchlV
Langnau i.E. 5. WKlvM
Laufen 4. grWM
Laupen BE 14. WKlvM
Lenk i.S. 17. V (ab 13 Uhr)
Leuggern 25. WS
Lichtensteig 3. VKlvM, 10.

Partnerschaft, die Vertrauen schafft.



ERSPARNISKASSE DES AMTSBEZIRKES LAUPEN

Hauptsitz in Laupen
Telefon 031/94 72 73
Filialen in Mühleberg
Telefon 031/95 10 01
Neuenegg Telefon 031/94 05 58
Geschäftsstellen in
Frauenkappelen, Gurbrü,
Thörishaus, Wileroltigen

WVKlvM, 17. und 24.
VKlvM
Le Locle 11. WVKlv
Luzern 5. W
Malvaglia 4. WVKlv
Meiringen 17. WVKlv
Mendrisio 9. W Kilbi (Fiera
di San Martino), 10. und
11. WVKlv
Monthey 26. WVKlv

Montreux-Brent 8. WKlv
Moudon 4. WSchlv
Muri AG 11. WM
Murten 5. WKlv
Müstair/Münster 10.
VKlvSchlv
Neu St. Johann 13. V
Niederbipp 5. WM grHerbst-
markt
Nods 24. WVM

Le Noirmont 9. Fête patro-
nale, 10. WVKlvM
Oberstammheim 2. Schaubu-
den, Esswaren usw., 4. W
am Vormittag
Olten 17. W
Orbe 6. W, 13. W
(Jahrmarkt), 20. und
27. W
Oron-la-Ville 5. WVKlvM
Ossingen 20. WM
Payerne 20. WKlvM
Pfäffikon SZ 18. WVM
Pfäffikon ZH 4. W
Pruntrut 17. WVPfKlvM
Reconvilier 21. WVM
Reichenbach im Kandertal
11. WVKlv (Viehauffuhr
ab 9 Uhr)
Reinach BL 25. W
Rheineck 8. und 9. W Schau-
buden
Riggisberg 28. W
Rolle 21. W
Rothenburg 29. W (Klaus-
markt)
Saanen 17. WVKlv
Saignelégier 3. WVKlvM
Sargans 11. VKlv
Sarnen 20. WV
Schaffhausen 1. Kunsthand-
werkmarkt, 12. und 13. W
(Altstadt), V beim Schüt-
zenhaus
Schüpfheim 3. KlbrS, 13.
WVKlvM
Schwarzenburg 20.
WVKlvM
Schwyz 17. WV
Scuol/Schuls 24. VSchlv
Seengen 4. WVKlvSM
Le Sépey 11. Viehausmerz-
markt
Siders 24. und 25. WVKlv
(Foire de Ste-Catherine)
Sissach 12. WVSM
Solothurn 10. WVKlvM
Stäfa 20. und 21. W
Stans 12. WVM

Steckborn 9. W (nur Ess- und
Kurzwaren) Schaubuden,
10. WVKlvM Schaubuden
Steffisburg 28. W
Sumiswald 7. WVPfKlv
Sursee 20. WM
Thal 15. und 16. W Schaubu-
den
Thun 4. Schlv, 12. WVKlvM,
18. Schlv
Thusis 19. WV
Tiefencastel 3. WVKlv
Trübbach 5. WVPfKlv
Unterseen 19. WKlv (Interla-
ken W)
Uster 27. und 28. WVKlvM
Uznach 22. WVM
Vers-l'Eglise 7. W
Vevey 11. W
Visp 12. WVKlvM
Wangen a. d. A. 3. Schlv
Weinfelden 12. WVKlvM
Schaubuden, 26. VKlv
Werthenstein (in Wolhusen)
8. WM (Käppelmarkt), 9.
Käppeli-Kilbi Schaubuden
Wil SG 4. und 11. VKlv, 18.
WVKlvKlbrM, 15., 16. und
18. Schaubuden, 25. VKlv
Wilchingen 23. Kirchweih
Schaubuden, 24. WM
Wildhaus 4. W
Willisau-Stadt 27. WS (Katha-
rinenmarkt)
Winterthur 6. W
Yverdon 25. W (Place d'Ar-
mes et Prom. des Rem-
parts), Schaubuden (Prom.
Auguste-Fallet)
Zofingen 13. WVSM
Zürich 5. und 6. W Nieder-
dorf
Zürich-Oerlikon 27. W
Zurzach 3. W
Zweisimmen 11. Zuchtvie-
hausstellungsmarkt, 18.
WVKlv

Dezember

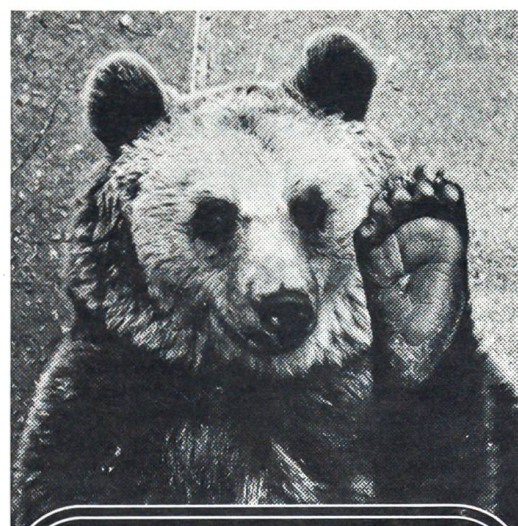
Aarau 17. WVKlv
Aarberg 10. WVSM, 31. KlbrS
Aigle 20. W
Allschwil 6. W (im Dorfkern,
von 9 bis 17 Uhr)
Altdorf 2. und 16. VKlv, 4.
und 18. W
Altstätten SG 4. und 18. WV,
11. und 24. WVM Fahr-

zeuge (am 24. Markt nur
bis Mittag)
Appenzell 3. WVM (Klaus-
markt), 17. WVM
Aubonne 5. W
Bern 13. bis 24. Christbaum-
markt, 15. bis 24. Weih-
nachtsmarkt (W Früchte
Blumen) auf dem Waisen-

haus-, Münster- und Bären-
platz
Biel 18. W
Birsfelden 10. W
Boltigen 13. VKlv (ab 13
Uhr)
Bremgarten AG 20. W
Christbäume
Brugg 9. WSM

Bulle 4. WVKlvM
Burgdorf 4. Zucht- und Nutz-
viehauktion, 8. Schlv, 11.
WVKlvM
Châtel-St-Denis 15. W
Comprovasco 18. WVKlv
Dangio 6. WVKlv
Delsberg 16. WVPfKlvM
Dielsdorf 17. WVKlvSM

Einsiedeln 1. V
 Faido 1. WVkt
 Flawil 6. W
 Flums 16. W Jahrmarkt
 Fraubrunnen 1. Schl
 Frauenfeld 1. WVKlvKlbrM
 Schaubuden
 Freiburg 1. V, 6. Sankt-Niklaus-Markt (Konfiserie und nur Weihnachtsartikel)
 Frick 15. VS
 Frutigen 18. Weihnachtskindlimarkt, 14. bis 24. Christbaummarkt
 Gais AR 2. VKlv
 Gams 1. Klv, 22. WVKlv
 Grabs 15. Klv
 Grenchen 5. W (7 bis 14 Uhr)
 Gstaad bei Saanen 10. VKlv
 Herisau 12. WgrVKlbrM (Klausmarkt), 5. und 19. WVKlbrM
 Herzogenbuchsee 15. Schl
 Huttwil 3. und 31. WM
 Ilanz 10. und 29. V
 Ins 17. SSchl
 Interlaken 16. W (Unterseen WKlv)
 Jenaz 9. WVKlv
 Kerns 3. WV
 Langenthal 16. WSchlvM
 Langnau i. E. 10. WKlvM
 Laufen 2. grWM
 Lenzburg 11. WVM
 Lichtensteig 1. und 8. VKlvM, 15. WVKlvM, 22. und 29. VKlvM
 Le Locle 9. WVKlv
 Luzern 3. W
 Martigny-Bourg 1. WM (Speckmarkt)
 Meiringen 4. WKlv
 Monthey 10. und 31. WVKlv
 Moudon 2. WSchlv (Weihnachtsmarkt)
 Murten 3. Klv
 Neu St. Johann 11. V
 Niederwil AG M zwischen Weihnachten und Neujahr
 Olten 15. W
 Orbe 4. und 1. W, 18. W (Jahrmarkt), 24. W
 Oron-la-Ville 3. WVKlvM
 Payerne 18. WKlv
 Pollegio 17. WVKlv
 Pruntrut 15. WVPfKlvM
 Reichenbach im Kandertal 9. WVKlv (Viehaufruf ab 9 Uhr)
 Reiden 6. W
 Reinach AG 4. WVM
 St. Niklaus VS 5. W (z'Hiesig Märtji)
 Saignelégier 1. WVKlvM
 Sargans 31. WVKlv, im Dezember (Datum nicht bekannt) Winterzuchtstiermarkt des Schweiz. Brau- und Viehzuchtverbandes
 Schaffhausen 6., 13., 20. und 27. Kunsthandwerkmarkt
 Schüpfheim 1. KlbrS
 Schwarzenburg 18. WVKlvM
 Schwyz 1. W, 15. V
 Le Sépey 9. Viehausmerzmarkt
 Solothurn 8. WVKlvM
 Sumiswald 27. W
 Sursee 6. WM
 Thun 2. und 16. Schl, 17. WVKlvM
 Thusis 3. WV
 Unterseen 16. WKlv (Interlaken W)
 Weesen 20. WVKlvM
 Weinfelden 10. WVKlvM
 Schaubuden, 31. VKlv



**Auf der Höhe
 in allen Geldfragen**



KANTONALBANK VON BERN

Wil SG 2., 9., 16., 23. und 30. VKlv
 Willisau-Stadt 18. WS (Weihnachtsmarkt)
 Winterthur 4. W
 Yverdon 30. W (Place d'Armes et Promenade des Remparts), Schaubuden (Promenade Auguste-Fallet)
 Zofingen 18. WVSM
 Zug 2. W
 Zweisimmen 11. WVKlv

**Musikinstrumente
 und Notenverlag**

MOSER

Tel. 033 23 20 00
 3600 Thun

Der Volksmusikverlag
 mit der schönsten und
 grössten **Schwyzerörgeli-**
Notenauswahl der
 Schweiz
 (Kappeler-Gasser, Rees Gwerder usw.)
 Immer neue Schwyzerörgeli am Lager.
 Ankauf – Verkauf



Gegen offene Beine, Krampfadern,
 Ausschläge, alte und neue Wunden

Gotthelf-Balsam

Topf zu Fr. 8.50

in Apotheken und Drogerien oder direkt
 vom Hersteller:

Dr. H. Grogg, Christoffel-Apotheke
Christoffelgasse, 3001 Bern
Telefon 031/224483

B. Wochenmärkte der Schweiz

- Aarau: jeden Mittwoch- und Samstagvormittag Vikt.
Aarwangen: jeden Donnerstagvormittag vom 1. Mai bis 31. Oktober W Gemüse, Obst
Aigle: Mittwoch- und Samstagmorgen Vikt. (Gemüse, Früchte, Pilze, Käse, Gebäck usw.)
Altstätten SG: Donnerstag WVS Gemüse; wenn Feiertag, am vorangehenden Werktag; am 7. Mai vorgeschobener Markt
Amriswil: Anfang April bis Anfang Dezember: Donnerstag von 8 bis 11.30 Uhr Frischprodukte, Fische, Gemüse, Früchte, Brot, Blumen usw.
Appenzell: Mittwoch SKlbrVikt.; wenn Feiertag, am Dienstag
Baden: Dienstag und Samstagvormittag Vikt. (Gemüse, Geflügel, Kaninchen, Käse)
Balsthal SO: Freitagmorgen Vikt., Blumen; wenn Feiertag, am Donnerstag
Basel: Jeden Montag bis Freitag 7 bis 12.30 Uhr, Samstag 7 bis 13 Uhr Gemüse-, Obst-, Blumen- und Fischmarkt auf dem Marktplatz. Jeden 1. und 3. Mittwoch von Januar bis 15. Oktober, von 7.30 bis 18.30 Uhr, Neuwarenmarkt auf dem Barfüsserplatz. Jeden 2. und 4. Mittwoch von Januar bis 15. Oktober von 7.30 bis 18.30 Uhr Flohmarkt auf dem Barfüsserplatz. Jeden Samstag von Januar bis Mitte Oktober sowie ab 4. Samstag im November jeden Samstag von 6.30 bis 16 Uhr Flohmarkt auf dem Petersplatz. Der Neuwarenmarkt ist durch Dauermieter das ganze Jahr besetzt.
Bern: Dienstag und Samstag W Fleisch, Gemüse, Früchte (Unterstadt, Bären- und Waisenhausplatz, Oberstadt). 1. Mai bis 31. Oktober täglich Früchte, Gemüse, Blumen (Bärenplatz)
Biel: Dienstag, Donnerstag und Samstag von 7 bis 12 Uhr Gemüse, Früchte, Schnittblumen, Pflanzen, Setzlinge, Fleisch- und Wurstwaren, Milch- und Milchprodukte sowie geschlachtete Kaninchen und Geflügel
Bremgarten AG: Mittwochvormittag Gemüse, Früchte, Blumen, Fische, Käse
Brugg: Sommerhalbjahr (Mai bis Oktober); Dienstag- und Freitagvormittag Vikt., Fische; Winterhalbjahr: Freitagmorgen Vikt., Fische
Bulle: Donnerstag WKlv Vikt.; wenn Feiertag, am Mittwoch vorher
Burgdorf: Donnerstag WKlv Vikt. (Gemüse, Kartoffeln, Früchte, Fische, Pilze, Eier, Käse, Blumen); wenn Feiertag, am ersten darauffolgenden Werktag
Château-d'Oex: Jeden Donnerstag W; wenn Feiertag, am Mittwoch
La Chaux-de-Fonds: Mittwoch und Samstag von 6 bis 12 Uhr W Vikt., Place Neuve
Cossonay VD: Freitag W Vikt.
Delsberg: Mittwoch- und Samstagvormittag Vikt., an Markttagen am Dienstagmorgen
Les Diablerets (Place de la Gare): Jeden Freitag W Vikt. (nur April bis Oktober)
Echallens: Donnerstagvormittag Vikt.
Escholz matt: Montag Klbr; wenn Feiertag, am Dienstag
Frauenfeld: Anfang April bis Ende Oktober Mittwoch und Samstag und im November und Dezember nur am Samstag von 7.00 bis 11.30 Uhr Gemüse; ganzes Jahr Mittwoch und Freitagvormittag Fisch
Freiburg: Mittwoch und Samstag Vikt., Früchte, Gemüse; jeden Dienstag Klbr; wenn Feiertag, tags darauf Genf:
1) Montag bis Freitag
a) von 6.30 bis 13 Uhr vom 1. April bis 30. September
b) von 7 bis 13 Uhr vom 1. Oktober bis 31. März
2) Samstag von 6.30 bis 13 Uhr das ganze Jahr
Die Märkte von Montag und Donnerstag finden statt: Liotard-Poterie, Pré-l'Evêque, Vermont
Die Märkte von Dienstag und Freitag: Plainpalais, Place des Alpes, St-Jean
Die Märkte von Mittwoch und Samstag: Grenus, pl. de la Fusterie, Bd. Helvétique. Spezialmärkte: Marché de la Madeleine: alle Werkstage, ganztags. Blumenmarkt: Molard alle Werkstage, ganztags. Rue Duchosal (Bd. Helvétique), pl. Eaux-Vives je Mittwoch- und Samstagmorgen. – Flohmarkt von Plainpalais und Handwerkermarkt von Pont de l'Île: Mittwoch von 6.30 bis 19 Uhr (1. April bis 30. September) und 7.30 bis 19 Uhr (1. Oktober bis 31. März). Samstag von 6.30 bis 17 Uhr während des ganzen Jahres. – Pilzmarkt: Liotard-Poterie (nur Montag), Pré-l'Evêque (nur Donnerstag), Plainpalais (Dienstag und Freitag), Pont de l'Île (Mittwoch und Samstag)
Gossau SG: Freitagvormittag Fische; vom 7. August bis 13. November jeden Donnerstagvormittag Obst und Gemüse
Grenchen: Jeden Freitag während des ganzen Jahres und jeden Dienstag in der Zeit vom 1. Mai bis 31. Oktober Obst, Gemüse, Südfrüchte, Beeren, Samen, Setzlinge, Blumen, Milchprodukte, Eier, Pilze, Vikt., im Winter auch Fische; wenn Feiertag, jeweils am Vortag
Herisau: Jeden Freitag WVKlbrSM; wenn Feiertag, am Mittwoch vorher
Herzogenbuchsee: Jeden Freitagvormittag (8 bis 11 Uhr) vom 1. Mai bis 31. Oktober: Gemüse, Obst
Huttwil: Mittwoch Gemüse, Montag Klbr; an Oster- und Pfingstmontag, tags darauf
Köniz: Dienstag und Samstag Vikt. bis 12.30 Uhr
Kreuzlingen: Donnerstagnachmittag Fische, Gemüse, Eier, Früchte, Vikt., während der Wintermonate nur Fische
Lachen SZ: Dienstag Klrv; wenn Feiertag, am Mittwoch
Langenthal: Dienstag S Gemüse, Früchte, Eier, Fische, Käse; Samstag Gemüse, Früchte, Eier; Klbr je Montagvormittag, nach Ostern und Pfingsten am Dienstag
Langnau BE: Montagvormittag Klbr, nach Ostern und Pfingsten am Dienstag, jeden Freitagvormittag Frischprodukte
Laupen: Samstag Gemüse
Lausanne: Stadtzentrum und Riponne Mittwoch- und Samstagmorgen gr WMarkt Boulevard de Grancy, Montag und Donnerstag Vikt.
Lenzburg: Jeden Dienstagvormittag Vikt. Fische, Gemüse, Früchte, zusätzlich Mai bis Oktober je am Freitagabend (Gemüse, Früchte, Eier)
Lichtensteig: Montag VKlvM; wenn Feiertag, am folgenden Werktag
Liestal: Dienstag- und Freitagvormittag Gemüsemarkt

Le Locle: Samstag Vikt.; wenn Feiertag, am Freitag
 Lugano: Jeden Dienstag und Freitag Vikt. Piazza Riforma
 Luzern: Dienstag- und Samstagvormittag Gemüse, Fische;
 zusätzlich jeden Freitagvormittag Fische
 Martigny: Donnerstag (ohne Feiertage): W Vikt (Av. de la
 Gare / Place Centrale)
 Monthey: Mittwoch Vikt.; wenn Feiertag, am Dienstag
 Montreux-Rouvenaz: Freitag von 7 bis 13 Uhr W Gemüse
 Morges: Mittwoch- und Samstagmorgen Vikt.
 Moudon: Dienstag und Freitag Gemüse und Früchte
 Münster (Moutier): Mittwoch und Samstag von 8 bis
 12 Uhr W
 Murten: Mittwoch- und Samstagmorgen Gemüsemarkt
 Neuenburg: Dienstag, Donnerstag und Samstag April bis
 Oktober Vikt., Dienstag und Samstag November bis
 März Vikt.
 Neuenstadt: Mittwochvormittag Vikt.
 Nyon: Mittwoch und Samstag Vikt.
 Olten: Jeden Donnerstagvormittag (Munzingerplatz) und
 Samstagvormittag (Bifangstrasse) Vikt. (Gemüse,
 Früchte, Blumen, Geflügel usw.); wenn Feiertag, tags
 vorher
 Orbe: Donnerstag W; wenn Feiertag, tags vorher
 Ostermundigen: Freitagvormittag Vikt.
 Payerne: Donnerstag und Samstag Früchte, Gemüse
 Pruntrut: Donnerstag und Samstag Gemüse und Früchte
 Reinach AG: Samstag Gemüse (vor Saalbau)
 Reinach BL: Freitag von 8 bis 12 Uhr Gemüse, Fische
 Rolle: Dienstag und Freitag W Vikt.; wenn Feiertag, am
 Mittwoch
 Ste-Croix: Samstagmorgen Esswaren, Lebensmittel
 St. Gallen: Täglich Blumen, Fische, Obst- und Gemüse-
 markt (engros von 6 bis 8 Uhr und detail). Donnerstag
 kein Engros-Markt. Marktplatz «Am Bohl», Mittwoch
 und Samstag sind Hauptmärkte für Obst, Gemüse, Blu-
 men, Vikt.
 St. Immer: Dienstag und Freitag W
 Saanen: Jeden Freitag Klv Vikt.; wenn Feiertag, am Sams-
 tag
 Saignelégier: Samstagmorgen W
 Schaffhausen: Dienstag- und Samstagvormittag 7 bis
 11 Uhr Gemüse, Früchte. März bis November jeden
 1. Samstag des Monats (im Dezember jeden Samstag)
 Kunsthandwerkmarkt (keine reinen Handelswaren).
 April bis Oktober jeden 1. Samstag Flohmarkt
 Schüpfheim: Montag Klbr, an Ostern und Pfingsten am
 Dienstag. Jeden ersten Montag des Monats SKlbr
 Le Sentier: Donnerstagvormittag von Mai bis Oktober W
 Siders: Dienstag und Freitag Gemüse und Früchte
 Solothurn: Mittwoch und Samstag Gemüse, Feld- und Gar-
 tenprodukte, Milchprodukte, Blumen, Sämereien, an

Samstagen ausserdem Fleisch, Geflügel, Kaninchen und
 Hunde, Donnerstagvormittag Fischmarkt auf dem Klo-
 sterplatz. Am 15. Mai Geranienmarkt auf dem Friedhof-
 platz
 Stans: Ab Mitte April jeden Samstagmorgen Gemüse, Fi-
 sche, Blumen usw.
 Sursee: Jeden Dienstag Schlachtvieh (kein Markt am
 1. April, 20. Mai und 30. Dezember)
 Tavannes: Mittwoch und Samstag W Vikt.
 Thun: Montag Klbr, an Ostern und Pfingsten jeweils am
 Dienstag; Mittwoch Gemüse; Samstag W Vikt. Gemüse
 Tramelan: Freitag Gemüse
 Uster: Freitag Vikt., Gemüse, Blumen von 8 bis 11 Uhr
 (Stadthausplatz)
 Vallorbe: Samstag Vikt.
 Vevey: Dienstagmorgen und Samstagmorgen W Vikt.
 Villars-sur-Ollon: Dienstag- und Samstagmorgen W
 Früchte und Gemüse
 Weinfelden: Freitagvormittag (8 bis 11 Uhr) beim Thur-
 gauerhof nur Gemüse, nachm. Käseborse (Hotel Trau-
 ben)
 Wetztingen AG: Dienstag- und Freitagvormittag Vikt.
 Wil SG: Jeden Dienstagvormittag VKlv; wenn Feiertag, am
 Mittwoch. Vom 12. August bis 11. November jeden
 Dienstag auch Obst, Gemüse. Jeden Samstagvormittag
 W des täglichen Bedarfs Vikt.
 Willisau: Jeden Montagvormittag Klv (beim Bahnhof)
 Winterthur: Dienstag- und Freitagvormittag von 6 bis
 11 Uhr Gemüse, Obst, Blumen und Fische. Freitagvor-
 mittag Geflügel. Markt vom 28. März (Karfreitag) wird
 auf den 27. März vorverlegt
 Wohlen AG: Donnerstagvormittag Gemüse und Fische
 Wolhusen: Jeden Montag Klbr (beim Bahnhof); wenn
 Feiertag, fällt Markt aus
 Yverdon: Dienstag W Promenade des Remparts; Dienstag
 Käse und Fleisch place de l'Hôtel de Ville; Samstag W
 Fleisch und Käse rue du Milieu und place de l'Hôtel de
 Ville; Donnerstag (ca. Mitte Juni bis Ende September) W
 Früchte und Gemüse Promenade des Remparts
 Zofingen: Dienstag- und Samstagvormittag Gemüse
 Zug: Jeden Dienstag und Samstag Gemüse; wenn Feiertag,
 tags vorher
 Zürich: Dienstag und Freitag Stadthausanlage, Helvetia-
 platz und Milchbuckstrasse Lebensmittel; Mittwoch und
 Samstag Lindenplatz in Altstetten und auf dem Markt-
 platz in Oerlikon Lebensmittel. Samstag Limmatquai Le-
 bensmittel. Montag bis Samstag Engrosmärkte. Aar-
 gauerstrasse 1, 8048 Zürich. Flohmarkt: jeden Samstag
 vom 3. Mai bis 25. Oktober (6 bis 15.30 Uhr). Verkaufs-
 zeiten: Detailmärkte 6 bis 11 Uhr, Engrosmärkte 5 bis
 10 Uhr



SPAR+LEIHKASSE MÜNSINGEN

Geschäftsstellen in Worb, Gerzensee, Kiesen-Oppligen, Kirchdorf, Konolfingen, Rubigen und Wichtrach

Telephon 031/924343 Postcheck 30-545-4