

**Zeitschrift:** Historischer Kalender, oder, Der hinkende Bot  
**Band:** 258 (1985)

**Rubrik:** Chronologisches Marktverzeichnis der Schweiz für das Jahr 1985

### **Nutzungsbedingungen**

Die ETH-Bibliothek ist die Anbieterin der digitalisierten Zeitschriften auf E-Periodica. Sie besitzt keine Urheberrechte an den Zeitschriften und ist nicht verantwortlich für deren Inhalte. Die Rechte liegen in der Regel bei den Herausgebern beziehungsweise den externen Rechteinhabern. Das Veröffentlichen von Bildern in Print- und Online-Publikationen sowie auf Social Media-Kanälen oder Webseiten ist nur mit vorheriger Genehmigung der Rechteinhaber erlaubt. [Mehr erfahren](#)

### **Conditions d'utilisation**

L'ETH Library est le fournisseur des revues numérisées. Elle ne détient aucun droit d'auteur sur les revues et n'est pas responsable de leur contenu. En règle générale, les droits sont détenus par les éditeurs ou les détenteurs de droits externes. La reproduction d'images dans des publications imprimées ou en ligne ainsi que sur des canaux de médias sociaux ou des sites web n'est autorisée qu'avec l'accord préalable des détenteurs des droits. [En savoir plus](#)

### **Terms of use**

The ETH Library is the provider of the digitised journals. It does not own any copyrights to the journals and is not responsible for their content. The rights usually lie with the publishers or the external rights holders. Publishing images in print and online publications, as well as on social media channels or websites, is only permitted with the prior consent of the rights holders. [Find out more](#)

**Download PDF:** 13.08.2025

**ETH-Bibliothek Zürich, E-Periodica, <https://www.e-periodica.ch>**

# Chronologisches Marktverzeichnis der Schweiz für das Jahr 1985

zusammengestellt und herausgegeben vom Verlag Emmentaler Druck AG, 3550 Langnau i.E. (Nachdruck verboten).

*Erklärung der Abkürzungen:* W = Waren- und Krammarkt, V = Vieh-, Pf = Pferde-, F = Fohlen-, S = Schweine-, Z = Ziegen-, Klbr = Kälber-, KlV = Kleinvieh-, Zchtv = Zuchtvieh-, SchlV = Schlachtvieh-, Vikt = Viktualien- oder Lebensmittelmarkt, grV = Hauptviehmarkt, Vg = Viehausstellung mit Markt, KlVsz = Kleinvieh-, besonders Schweine- und Ziegenmarkt, M = landwirtschaftliche Maschinen.

Ohne Gewähr des Verlags Stämpfli & Cie AG Bern für eventuelle Unstimmigkeiten.

## A. Waren- und Viehmärkte der Schweiz

### Januar

Aarberg 9. WVKlVSchlVM, 30. KlV S	füsserplatz), je von 7.30 bis 18.30 Uhr	Delsberg 22. WVPfKlVM	Grenchen 4. W (7 bis 14 Uhr)
Aigle 19. W	Bever 22. VSchlV	Dielsdorf 23. WVKlVSM	Herisau 4., 11., 18. und 25. WVKlbrSM
Altdorf 29. VKlV, 31. W	Biel 10. W	Einsiedeln 14. V	Herzogenbuchsee 21. SchlV
Altstätten SG 3., 10., 17., 24. und 31. WV	Les Bois 14. WVPfKlVM	Freiburg 7. V	Ilanz 16. V
Appenzell 9. und 23. WVM	Bulle 10. WVKlVM	Frick 14. VS	Ins 23. WSSchlV
Basel 16. W (Barfüsserplatz), 9. und 23. Flohmarkt (Bar-	Burgdorf 10. Zucht- und Nutztviehauktion, 14. SchlV	Gais AR 8. VKlV	Interlaken 30. W (Unterseen WKlV)
	Châtel-St-Denis 21. W	Gams 7. KlV, 28. WVKlV	
		Grabs 21. KlV	



**maxvit**  
studer

**Naxos-**  
Getreidemühle

als Zusatzgerät  
zur Sekundenteig-  
maschine Maxvit-  
Matic (2 kg Zopfteig  
in 25 Sekunden).

Diese langsam lau-  
fende Hochleistungs-  
mühle wird von  
Kennern bevorzugt!

Bezugsquellennachweis und  
Probeapparat vom Hersteller  
Rudolf Studer  
Fabrik elektrischer Apparate  
4501 Solothurn  
Telefon 065 25 49 91/92/93

Kaiseraugst 25. W (Liebrütmarkt)  
 Langenthal 22. SchlvM  
 Laufen 8. WVKlvM  
 Lichtensteig 3., 7., 14., 21. und 28. VKlvM  
 Le Locle 8. WVKlv  
 Luzern 9. W  
 Monthey 23. WVKlv  
 Moudon 8. WSchlv  
 Murten 9. Klv  
 Neu St. Johann 3. V  
 Orbe 3., 10., 17., 24. und 31. W  
 Oron-la-Ville 9. WVKlvM  
 Payerne 17. WKlv  
 Pruntrut 21. WVPfKlvM  
 Saignelégier 7. WVKlvM  
 Schiers 8. VSchlv  
 Schüpfheim 7. KlbrS  
 Schwyz 28. V

Scuol/Schuls 14. VSchl  
 Solothurn 14. WVKlvM  
 Sursee 17. WM  
 Thun 15. Schlv, 16. WVKlvM  
 Thuisis 7. VSchlv  
 Tiefencastel 21. VSchlv  
 Unterseen 30. WKlv (Interlaken W)  
 Uznach 19. WVM  
 Vevey 15. W  
 Wangen a. d. A. 7. Schlv  
 Weinfelden 9. und 30. VKlv  
 Wil SG 2., 8., 15., 22. und 29. VKlv  
 Willisau-Stadt 31. WS  
 Yverdon 29. W (Place d'Armes et Promenade des Remparts), Schaubuden (Promenade Auguste-Fallet)

## Keine grauen Haare mehr

Die **Mexikanische Mixtur** gibt den Haaren ihre natürliche Farbe wieder, **ohne sie zu färben**. Einfache Anwendung bei sich zu Hause. Verhindert das Ausfallen der Haare und die Bildung von Schuppen. 1000fach bewährt durch zahlreiche Zeugnisse. Die grosse Flasche mit Gebrauchsanweisung wird diskret versandt zu **Fr. 8.50 plus Portospesen**.

## Apotheke-Drogerie Dr. G. Riat

Nachfolger **D. Allemann**

2800 Delsberg

Tel. 066/221112 und 221153

## Februar

Aarberg 13. WVKlvSchlvM, 27. KlvS  
 Aigle 16. W  
 Altstätten SG 7. WVM Fahrzeuge und Pelzfelle, 14., 21. und 28. WV  
 Appenzell 6. und 20. WVM  
 Balsthal 18. WKlv

Basel 6. und 20. W (Barfässerplatz), 13. Flohmarkt (Barfässerplatz), je von 7.30 bis 18.30 Uhr, 25. bis 27. Basler Fasnacht  
 Beromünster 14. WM  
 Biel 7. W, 23. und 24. Fasnacht

Bülach 26. WSM  
 Bulle 14. WVKlvM  
 Burgdorf 11. Schlv, 14. WVKlvM, 21. Zucht- und Nutzviehauktion  
 Châtel-St-Denis 18. W  
 Chur 12. VSchlv  
 Comprovasco 16. WVKlv  
 Delsberg 19. WVPfKlvM  
 Dielsdorf 27. WVKlvSM  
 Einsiedeln 11. V  
 Fenin-Vilars-Saules (in Vilars) 25. W  
 Fraubrunnen 4. Schlv  
 Freiburg 4. V  
 Frick 18. WVSM  
 Gais AR 5. VKlv  
 Gams 4. Klv  
 Grabs 18. Klv  
 Grenchen 1. W (7 bis 14 Uhr)  
 Herisau 1., 8., 15. und 22. WVKlbrSM  
 Herzogenbuchsee 18. Schlv  
 Hitzkirch 19. WVKlvM  
 Huttwil 6. WM  
 Ilanz 13. V  
 Ins 20. SSchl  
 Kaltbrunn 2. WVKlv  
 Küblis 19. WVKlvSchlv  
 Langenthal 26. SchlvM  
 Langnau i. E. 27. WVPfKlvM, Viehauffuhr ab 8.30 Uhr  
 Laufen 5. WVKlvM  
 Lichtensteig 4. WVKlvM  
 Pelzfellmarkt, 11., 18. und 25. VKlvM  
 Le Locle 12. WVKlv

Luzern 6. W, 12. Pelzfellmarkt  
 Monthey 6. WVKlv  
 Moudon 5. WSchlv  
 Murten 6. Klv  
 Neu St. Johann 21. V  
 Olten 4. W  
 Orbe 14. W (Jahrmart), 7., 21. und 28. W  
 Oron-la-Ville 6. WVKlvM  
 Payerne 21. WKlv, 23., 24. und 25. Brandons  
 Pruntrut 18. WVPfKlvM  
 Saanen 12. WVKlv  
 Saignelégier 4. WVKlvM  
 Schüpfheim 4. KlbrS  
 Schwarzenburg 21. WVKlvM  
 Scuol/Schuls 25. VSchlv  
 Solothurn 11. WVKlvM  
 Sursee 21. WM  
 Thun 5. und 19. Schlv, 20. WVKlvM Pelzfelle  
 Thuisis 18. VSchlv  
 Vilars NE 25. W  
 Weinfelden 13. und 27. VKlv  
 Werthenstein (Wolhusen-Markt) 16. WM  
 Wil SG 5., 12., 19. und 26. VKlv  
 Willisau-Stadt 18. WS (Fasnachtmarkt)  
 Wolhusen 16. WM  
 Yverdon 23. und 24. Brandons, 26. W (Place d'Armes et Promenade des Remparts), Schaubuden (Promenade Auguste-Fallet)  
 Zofingen 14. WVSM  
 Zweisimmen 13. WVKlv

**Schwyzerörgeli-Musig  
 dass es chlepf!**

Die neue Langspielplatte und  
 Musikkassette vom

**Schwyzerörgeli-  
 Quartett  
 Längenberg**

ist in allen Schallplattengeschäften  
 erhältlich.

Bestellnummer:

TLP 5370 (LP)

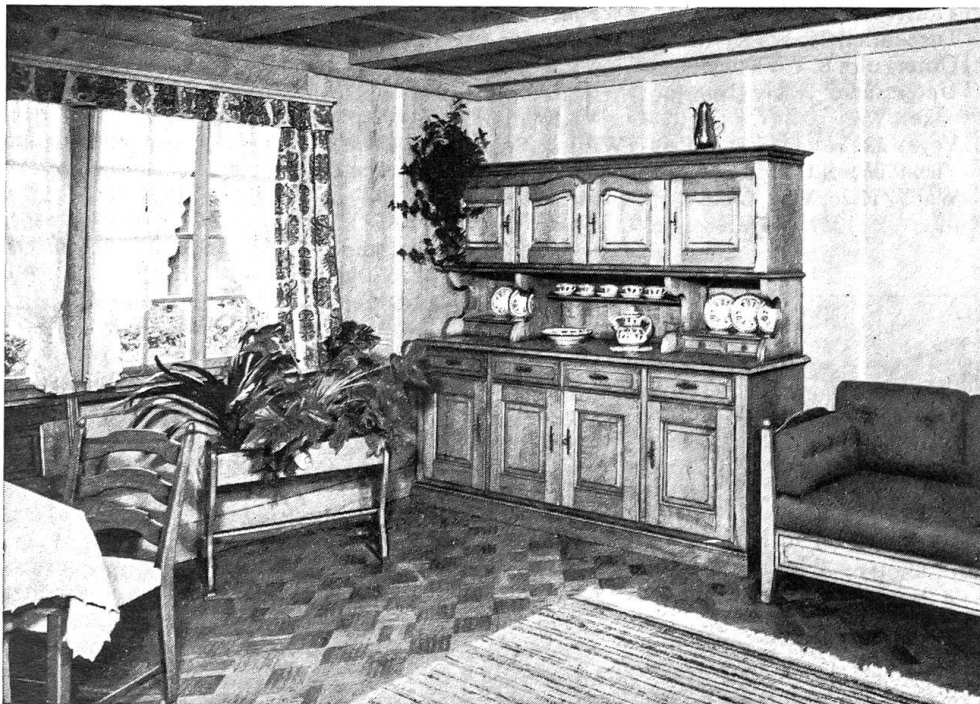
TK 5370 (MC)



**EM** Produktion und Vertrieb:  
 ELECTROMUSIC AG, 4147 Aesch BL

## März

- Aarberg 13. WVKlvSchlvM, 27. KlvS  
 Affoltern a. A. 17. W, 18. WM  
 Agno 11. WVKlvM Fiera di San Provino  
 Aigle 9. W  
 Allschwil 30. W (im Dorf-kern), von 9 bis 17 Uhr  
 Altdorf 12. VKlv, 14. W  
 Altstätten SG 7., 21. und 28. WV, 14. WVM Fahrzeuge  
 Amriswil 16., 17. und 20. Schaubuden, 20. WVKlvM Autos  
 Appenzell 6. und 20. WVM  
 Arbon 16. W Schaubuden (17. April nur Schaubuden)  
 Aubonne 15. W  
 Bad Ragaz 25. W, Stickelmarkt  
 Basel 6. und 20. W (Barfüsserplatz), 13. und 27. Flohmarkt (Barfüsserplatz), je von 7.30 bis 18.30 Uhr  
 Biasca 4. WVPfKlv  
 Biel 7. W  
 Les Breuleux 26. WVKlvM  
 Bulle 7. WVKlvM  
 Burgdorf 11. Schlv  
 Châtel-St-Denis 18. W  
 La Chaux-de-Fonds 30. März bis 14. April Messe Schaubuden (provisorisch)  
 Delsberg 19. WVPfKlvM  
 Dielsdorf 27. WVKlvSM  
 Disentis/Mustér 11. VSchl  
 Einsiedeln 25. V  
 Fraubrunnen 4. Schlv  
 Frauenfeld 16. bis 18. Schaubuden, 18. WVKlvKlbrM  
 Freiburg 4. V  
 Frick 11. VS  
 Frutigen 21. V (Vormarkt ab 13 Uhr), 22. WKlv  
 Gais AR 5. VKlv  
 Gams 4. Klv, 18. WVKlv  
 Genf 7. bis 17. Internationaler Automobilsalon  
 Grabs (Markt in Garno am 18. Klv)  
 Grenchen 1. W (7 bis 14 Uhr)  
 Gstaad b. Saanen 9. VKlv  
 Herisau, evtl. Ende März/Anfang April Verbandsviehmarkt der appenzelischen Viehzuchtgenossenschaften (s. Publikation in der Presse), 1., 8., 15., 22. und 29. WVKlvbrSM  
 Herzogenbuchsee 18. WSchl  
 Hochdorf 19. WVKlvM (bis 17 Uhr)  
 Huttwil 13. WM  
 Ilanz 6. und 27. V  
 Ins 20. WSSchl  
 Interlaken 6. W (Unterseen WKlv)  
 Kaiseraugst 29. W (Liebrütmarkt)  
 Kreuzlingen 2. Flohmarkt  
 Langenthal Daten des Zuchtviehausstellungsmarktes und des Schlachtviehausstellungsmarktes noch nicht bekannt (voraussichtlich aber im März), 26. W, 27. SchlvM  
 Laufen 5. WVKlvM  
 Leuggern 19. W (Josephmarkt)  
 Lichtensteig 4., 11., 18. und 25. VKlvM  
 Liestal 13. W  
 Le Locle 12. WVKlv  
 Luzern 6. W  
 Malleray 25. W Schaubuden  
 Malvaglia 5. WVKlv  
 Meiringen 7. WKlv  
 Messen 18. WM  
 Montfaucon 25. VKlv  
 Monthey 13. WVKlv  
 Moudon 5. WSchl, 8., 9. und 10. Brandons  
 Murten 6. Klv  
 Neu St. Johann 14. V  
 Oerlikon 28. W  
 Olivone 22. WVKlv  
 Olten 4. W  
 Orbe 14. W (Jahrmarkt), 7., 21. und 28. W  
 Oron-la-Ville 6. WVKlvM  
 Payerne 21. WKlv  
 Pruntrut 18. WVPfKlvM  
 Reconvilier 15. WVKlvM  
 Reichenbach im Kandertal 19. WVKlv (Viehauffuhr ab 9 Uhr)  
 Reinach AG 28. WVM  
 Reinach BL 26. W  
 Rivera 30. WV  
 Ruswil 2. Pferdemarkt  
 Saignelégier 4. WVKlvM  
 Schaffhausen 2. Kunsthandwerkmarkt  
 Schiers 19. VSchl  
 Schöftland 6. VS  
 Schüpfheim 4. KlbrS, 13. WVKlvM  
 Schwarzenburg 21. WVKlvM



Handwerkliche Möbel sind unsere Spezialität. Besuchen Sie unsere Ausstellung. Unsere Fachleute stehen Ihnen bei der Beratung unverbindlich zur Verfügung.

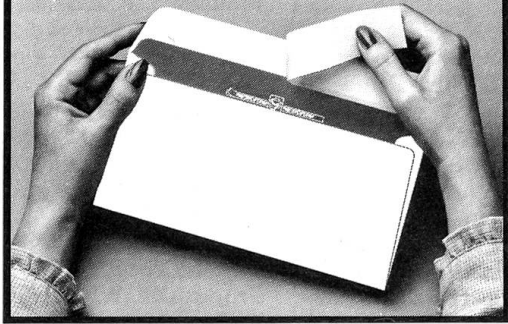
### Aebi & Cie AG

Möbelfabrik  
 4950 Huttwil  
 Telefon 063/72 22 01





## GOESSLER PRESTOFERM



Couverts mit dem praktischen Schnellverschluss GOESSLER PRESTOFERM sind in den Formaten C 6, B 6, C 6/5, C 5, B 5, C 4 und B 4 für die Geschäfts- und Privatkorrespondenz erhältlich. Verlangen Sie bitte Muster.

H. GOESSLER AG  
Couvertfabrik



Binzstrasse 24  
CH-8045 Zürich  
Tel 01 463 66 60

Depot Bern  
Tel 031 42 27 44  
Depot Lausanne  
Tel 021 22 42 27

**GOESSLER COUVERTS**

**GOESSLER**

GOESSLER-Couverts sind auch in den meisten Druckereien und Papeterien erhältlich.

36



Seit über 20 Jahren  
Spezialgeschäft für  
Hörgeräte-Akustik  
A. Renggli

Bern, Tel. 031 22 74 78  
Neuengass-Passage 3

Thun, Tel. 033 22 74 77  
Bahnhofstrasse 1

**Besser  
hören,  
mehr  
verstehn**

mit einem Hörgerät  
vom Fachmann.

Lieferant der Eidg.  
Versicherungen

Schwyz 11. WVM  
Seengen 12. WVKlvSM  
Sissach 27. WVSM  
Solothurn 11. WVKlvM  
Sumiswald 8. WVPfKlv  
Sursee 21. WM  
Thun 5. Schlv, 13. WVKlvM,  
19. Schlv

Thusis 18. VSchl  
Turbenthal 25. WVKlvM  
Unterkulm 8. WVKlvM  
Unterseen 6. WKlv (Interla-  
ken W)  
Vevey 19. W  
Visp 9. W und Widderschau  
Wald ZH 26. WM, 27. W

Wangen a. d. A. 4. Schlv  
Weinfelden 13. und 27.  
VKlv  
Wil SG 5., 12., 19. und 26.  
VKlv  
Willisau-Stadt 28. WS  
Yverdon 26. W (Place d'Ar-  
mes et Promenade des

Remparts), Schaubuden  
(Promenade Auguste-Fal-  
let)  
Zofingen 14. WVSM  
Zurzach 11. W  
Zweisimmen 11. WVKlv

## April

Aarau 17. WVKlv  
Aarberg 10. WVKlvSchlvM,  
24. KlvS, 26. und 27. Aar-  
berger Puce (Antiquitäten)  
Aigle 20. W  
Altdorf 30. VKlv  
Altstätten SG 4., 11., 18. und  
25. WV  
Appenzell 3. und 17. WVM  
Basel 3. und 17. W (Barfü-  
serplatz), 10. und 24. Floh-  
markt (Barfüsserplatz), je  
von 7.30 bis 18.30 Uhr

Bauma 12. WVKlvM, 13. W  
Bern 13. bis 28. Schausteller-  
messe, Lunapark, 26. April  
bis 6. Mai BEA  
Biel 4. W  
Birsfelden 10. W  
Bischofszell 24. W Schaubu-  
den  
Les Bois 1. WVPfKlvM  
Bremgarten AG 8. WVSM  
Schaubuden  
Les Breuleux 30. WVKlvM  
Brig 10. WVKlv

Brugg 9. WSM  
Bulle 4. WVKlvM, 16. bis 19.  
Milchviehausstellung  
Burgdorf 15. Schlv  
Cernier 15. W  
Château-d'Oex 11. WM  
Châtel-St-Denis 15. W  
La Chaux-de-Fonds 30. März  
bis 14. April Messe Schau-  
buden (provisorisch)  
Chur 9. VSchl  
Coffrane 22. WV  
Comprovasco 3. WVKlv

Courtelary 2. WVKlvM  
Delsberg 16. WVPfKlvM  
Dielsdorf 24. WVKlvSM  
Dietikon 27. W  
Ebikon 13. W  
Ebnat-Kappel 25. W  
Eggwil 18. WVKlvM  
Eglisau 30. WSM  
Einsiedeln 29. V  
Erstfeld 3. WVKlvM  
Escholzmatt 29. W  
Fraubrunnen 1. Schlv  
Freiburg 1. V

Frick 15. VS  
 Gais AR 2. VKlv  
 Gampel 6. V  
 Gams 1. Klv  
 Grabs 13. WVKlvM Schaubuden  
 Grenchen 12. W (7 bis 14 Uhr)  
 Grüningen 27. und 28. WM Schaubuden (Frühjahrsmarkt)  
 Grüşch 15. WS  
 Herisau 3., 12., 19. und 26. WVKlbrSM, evtl. Anfang April Verbandsviehmarkt der appenzellischen Viehzuchtgenossenschaften (siehe Publikation in der Presse)  
 Herzogenbuchsee 15. Schlv  
 Ilanz 10. WS, 24. V  
 Ins 17. SSVchl  
 Kirchberg SG 17. W  
 Kreuzlingen 13. Flohmarkt  
 Küblis 16. WVKlvSchlv  
 Langenthal 23. SchlvM  
 Langnau i. E. 24.

WVPfKlvM, Viehauffuhr ab 8.30 Uhr  
 Laufen 2. WVKlvM  
 Lichtensteig 1. und 9. VKlvM, 15. WVKlvM, 22. und 29. VKlvM  
 Le Locle 9. WVKlv  
 Luzern 3. W  
 Malters 11. WM  
 Meiringen 9. WVKlv  
 Monthey 16. WVKlv  
 Mosnang 24. WV  
 Moudon 2. WSchlv  
 Münster/Moutier 12. W  
 Murten 3. Klv  
 Näfels 11. W (Näfelser Fahrt)  
 Neu St. Johann 18. V  
 Niederbipp 3. WM  
 Niederuzwil 28. Schaubuden (nur Ess- und Spielwaren), 1. Mai W Schaubuden  
 Oensingen 29. W  
 Oerlikon 25. W  
 Olten 1. W  
 Orbe 11. W (Jahrmarkt), 4., 18. und 25. W  
 Oron-la-Ville 3. WVKlvM

Payerne 18. WKlv  
 Plaffeien 17. WVKlvM  
 Pruntrut 15. WVPfKlvM  
 Reconvilier 19. WVKlvM  
 Reiden 6. W  
 Reinach BL 30. W  
 Riggisberg 26. WVKlv  
 Saanen 1. WVKlv  
 La Sagne 10. WV  
 Saignelégier 2. WVKlvM  
 Sattel SZ 10. VKlv  
 Schaffhausen 6. Kunsthandwerk- und Flohmarkt, 17. W  
 Schüpfheim 1. KlbrS  
 Schwyz 15. V  
 Scuol/Schuls 29. VSchlv  
 Solothurn 15. WVKlvM  
 Stans 10. WVM  
 Steffisburg 26. W  
 Sursee 18. WM  
 Tavannes 24. W  
 Thun 2. Schlv, 3. WVKlvM, 6. Floh- und Hobbymarkt, 16. Schlv  
 Thusis 17. V  
 Travers 26. W

Urnäsch 29. WVM  
 Vevey 16. W  
 Visp 24. WVKlvM  
 Weinfelden 10. und 24. VKlv  
 Werthenstein 27. WM (Wolhusen-Markt)  
 Wettingen 10. W  
 Wil SG 2., 9., 16., 23. und 30. VKlv  
 Willisau-Stadt 25. WS  
 Wolhusen 27. WM  
 Yverdon 30. W (Place d'Armes et Promenade des Remparts), Schaubuden (Promenade Auguste-Fallet)  
 Zofingen 11. WVSM  
 Zug 8. W Lunapark  
 Zürich 11. W (Helvetiaplatz), 14. Sechseläuten (Kinderumzug), 15. Umzug der Zünfte  
 Zweisimmen 2. WVKlv, 10. Zuchtviehausstellungsmarkt, 12. bis 14. Kleinviehausstellungsmarkt

## Mai

Aarau 15. WVKlv  
 Aarberg 8. WVKlvSchlvM, 29. KlvS  
 Aigle 18. W  
 Allschwil 4. W (Lindenplatz/Lindenstrasse, Neu-Allschwil, von 9 bis 17 Uhr)  
 Altdorf 2. W, 21. VKlv, 23. W  
 Altstätten SG 2. WgrVM  
 Fahrzeuge, 9., 15., 23. und 30. WV  
 Altstetten 9. W  
 Appenzell 1. WVM (Frühjahrsmarkt), 15. und 29. WVM  
 Aquila 28. WVKlv  
 Aubonne 17. W  
 Baden 1. WVikt  
 Bagnes 1. WV  
 Balsthal 20. WKlv  
 Basel 11. bis 20. Schweizer Mustermesse, 1. und 15. W (Barfüsserplatz), 8. und 22. Flohmarkt (Barfüsserplatz), je von 7.30 bis 18.30 Uhr  
 Bassecourt 14. WVPfKlvM  
 Bern 26. April bis 6. Mai BEA

Biasca 6. WVPfKlv  
 Biel 2. W  
 Boudevilliers 25. WM  
 Breitenbach 27. WKlv  
 Bremgarten AG 27. WVSM Schaubuden  
 Les Breuleux 21. WVKlvM  
 Brugg 14. WSM  
 Buchs SG 12. Kilbi, 13. W (Georgimarkt)  
 Bülach 28. WS, 28. und 29. Schaubuden  
 Bulle 9. WVKlvM  
 Burgdorf 13. Schlv, 18. Oldtimer-Teilemarkt, 23. WVKlvM  
 Chindon (Reconvilier) 8. WVKlvM (Foire aux plants)  
 Château-d'Oex 9. WM, 11. und 12. Abbaye  
 Châtel-St-Denis 13. W  
 Chiggiogna 25. WVKlv  
 Chur 7. VSchlv  
 Couvet 31. WM  
 Davos-Platz 28. Kilbi W  
 Delsberg 21. WVPfKlvM  
 Dielsdorf 22. WVKlvM

Dombresson 20. WM Schaubuden  
 Dongio 7. WV  
 Erlenbach i.S. 14. WVKlv  
 Faudo 22. WVKlv  
 Flawil 4. W Schaubuden, 5. Kilbi Schaubuden (Süsswaren, Schmuck)  
 Flums 14. WVKlvM

Fraubrunnen 6. WSchlv Schaubuden  
 Freiburg 6. V  
 Frick 13. WVSM  
 Frutigen 1. V (ab 13 Uhr), 2. WKlv  
 Gais AR 7. VKlv  
 Gams 6. Klv  
 Gelterkinden 15. WM



Vertretung und Service der JOHNSON-Aussenbordmotoren  
 Tankstelle am See, Benzin und Diesel Grosses Winterlager  
**Bootswerft Faul + Co. 3235 Erlach**  
 am Bielersee, Telefon 032/88 13 39  
 LADEN FÜR BOOTSinVENTAR 16-t-Kran

- Gossau SG 4. M, 4. und 5. grW, Freizeit- und Sportausstellung  
 Grabs 20. KlV  
 Grenchen 3. W (Jahrmarkt von 7 bis 17.30 Uhr)  
 Grono 28. VSchlV  
 Grosshöchstetten 15. WM Schaubuden  
 Herisau 3., 10., 17., 24. und 31. WVKlbrSM  
 Herzogenbuchsee 20. WSchlV  
 Huttwil 1. WM  
 Ilanz 22. V  
 Ins 22. WSSchlV  
 Interlaken 1. W (Unterseen WKlv)  
 Kaiseraugst 31. W (Liebrütmarkt)  
 Kreuzlingen 4. Flohmarkt  
 Küblis 14. WVKlvSchlv  
 Langenthal 17. bis 27. Schau-  
 stellermesse, 28. W, 29. SchlvM  
 Langnau i.E. 7. Ausstellungs-  
 markt für Mastkälber  
 Laufen 7. WVKlvM  
 Laupen BE 24. WKlvM  
 Lavorgo 11. V  
 Lenk i.S. 17. WKlvM  
 Lenzburg 9. WVM  
 Lichtensteig 6., 13., 20. und 28. VKlvM
- Liestal 22. W  
 Littau-Reussbühl 25. W  
 Le Locle 14. WVKlv  
 Luzern 1. W  
 Meiringen 15. WVKlvM  
 Montfaucon 13. VKlv  
 Monthey 29. WVKlv  
 Montreux-Rouvenaz 10. W  
 Moudon 7. WSchlV  
 Muri AG, 4. WM  
 Murten 1. KlV  
 Neu St.Johann 9. WVM  
 Niederuzwil 1. W (alle Arti-  
 kel) Schaubuden  
 Nods 11. WVM  
 Oberglatt 16. W  
 Oensingen 25. und 26. Kilbi  
 Schaubuden, 27. W  
 Oerlikon 30. W  
 Olten 6. W  
 Orbe 9. W (Jahrmarkt), 2.,  
 15., 23. und 30. W  
 Oron-la-Ville 1. WVKlvM  
 Orsières 15. WVKlv  
 Payerne 23. WKlv  
 Pfäffikon ZH 14. W  
 Plaffeien 15. WVKlvM  
 Poschiavo/Puschlav 7. VSchlV  
 Pruntrut 20. WVPfKlvM  
 Reconvilier (Chaindon) 8. WVKlvM (Foire aux plan-  
 tons)
- Reigoldswil 18. und 19. W  
 Schaubuden Kilbi  
 Reinach BL 28. W  
 Rorschach 23. und 24. W Au-  
 tos, 23., 24., 25. und 27. Schaubuden  
 Roveredo 8. WS  
 Ste-Croix 15. W  
 St.Gallen 11. bis 19. W (Frühlingsjahrmarkt)  
 Schaubuden  
 St.Immer 17. WVKlvM  
 Saanen 1. WVKlv  
 Saignelégier 6. WVKlvM  
 Sarnen 1. WV  
 Schaffhausen 4. Kunsthand-  
 werk- und Flohmarkt  
 Schöftland 1. WVS  
 Schüpfheim 6. KlbrS  
 Schwarzenburg 9. WVKlvM  
 Schwyz 6. WV  
 Sembracher 21. WVKlv  
 Le Sentier 18. W  
 Le Sépey 17. W  
 Solothurn 13. WVKlvM auch  
 Autos beim Gewerbeschul-  
 haus, 13. Schaubuden,  
 Lunapark auf dem  
 Dornacherplatz, 23. Gera-  
 niemarkt auf dem Fried-  
 hofplatz  
 Sumiswald 10. WVPfKlv  
 Sursee 9. WM
- Thun 4. Floh- und Hobby-  
 markt, 7. Schlv, 8. WVKlvM, 21. Schlv, 25. WVKlvM  
 Thusis 15. V  
 Unterseum 10. WVKlvM  
 Unterseen 1. WKlv (Interla-  
 ken W)  
 Uster 11. und 12. Näniker  
 Chilbi Schaubuden  
 Uznach 11. WVM  
 Vers-l'Eglise 6. W  
 Wangen a.d.A. 3. W Luna-  
 park, 6. Schlv  
 Wassen 28. W  
 Weesen 1. WVKlvM  
 Weinfelden 8. WVKlvM  
 Schaubuden, 29. VKlv  
 Wil SG 4., 5. und 7. Schaubu-  
 den, 7. WVKlvKlbrM, 14.,  
 21. und 28. VKlv  
 Willisau-Stadt 30. WS  
 Winterthur 2. W, Schausteller-  
 woche voraussichtlich Ende  
 des Monats oder im Juni  
 Wohlen AG 13. W  
 Yverdon 28. W (Place d'Ar-  
 mes et Promenade des  
 Remparts), Schaubuden  
 (Promenade Auguste-Fallet)  
 Zofingen 9. WVSM  
 Zug 27. W Lunapark  
 Zweisimmen 2. WVKlv

## Juni

- Aarberg 12. WVKlvSchlvM,  
 26. KlV  
 Aigle 1. W  
 Allschwil 8. W (im Dorfkern,  
 von 9 bis 17 Uhr)  
 Altstätten SG 6., 13., 20. und  
 27. WV  
 Andermatt 12. W  
 Appenzell 12. und 26. WVM  
 Basel 5. und 19. W (Barfü-  
 serplatz), 12. und 26. Floh-  
 markt (Barfüsserplatz), je  
 von 7.30 bis 18.30 Uhr  
 Biel 6. W, 29./30. Braderie  
 Birsfelden 12. W  
 Bodio 18. WVKlv  
 Bremgarten bei Bern 2. Häl-  
 fe im Juni Puce/Brocante  
 La Brévine 5. W  
 Brunnen SZ 7. und 8. W  
 Schilte-Nüni-Markt  
 Bulle 13. WVKlvM  
 Burgdorf 10. Schlv, 24. (evtl.  
 25.) Solennität (Kinderfest)
- Châtel-St-Denis 17. W  
 Delsberg 18. WVPfKlvM  
 Dielsdorf 26. WVKlvSM  
 Diepoldsau 16. Kilbi  
 Fraubrunnen 3. Schlv  
 Freiburg 3. V  
 Frick 10. VS  
 Gams 3. KlV  
 Giornico 17. WVKlv  
 Grabs 17. KlV  
 Grenchen 7. W (7-14 Uhr)  
 Herisau 7., 14., 21. und 28. WVKlbrSM  
 Herzogenbuchsee 17. Schlv  
 Ins 19. SSchlV  
 Kaiseraugst 28. W (Liebrüt-  
 markt)  
 Kreuzlingen 1. Flohmarkt  
 Lajoux 11. W  
 Langenthal 25. SchlvM  
 Laufen 4. WVKlvM  
 Lichtensteig 3. WVKlvM, 10.,  
 17. und 24. VKlvM  
 Le Locle 11. WVKlv
- Luzern 5. W  
 Meiringen 6. WKlv  
 Messen 24. WM  
 Montfaucon 22. VKlv  
 Monthey 12. WVKlv  
 Moudon 4. WSchlV  
 Murten 5. KlV  
 Le Noirmont 3. WVKlvM  
 Oerlikon 27. W  
 Olivone 22. WVKlv  
 Olten 3. W  
 Orbe 6., 13., 20. und 27. W  
 Oron-la-Ville 5. WVKlvM  
 Payerne 20. WKlv  
 Pruntrut 17. WVPfKlvM  
 Reconvilier 21. WVKlvM  
 Reiden 1. W  
 Reinach BL 25. W  
 Rheineck 22. und 23. W  
 Schaubuden  
 Ste-Croix 28., 29. u. 30. Abbaye  
 Saignelégier 4. WVKlvM  
 Schaffhausen 1. Kunsthand-  
 werk- und Flohmarkt
- Schüpfheim 3. KlbrS  
 Solothurn 10. WVKlvM  
 Thun 1. Floh- und Hobby-  
 markt, 4. und 18. Schlv, 21.  
 und 22. (prov.) W Gross-  
 märt  
 Travers 14. W  
 Unterseen 14. WKlv (Mo-  
 natsmarkt)  
 Les Verrières 19. WV  
 Weinfelden 12. und 26. VKlv  
 Wil SG 4., 11., 18. und 25. VKlv  
 Willisau-Stadt 27. WS  
 Winterthur Schaustellerwo-  
 che im Mai oder Juni  
 Yverdon 15., 16. und 17. Ab-  
 baye, 25. W (Place d'Armes  
 et Promenade des Rem-  
 parts), Schaubuden (Pro-  
 menade Auguste-Fallet)  
 Zofingen 6. WVSM  
 Zürich 6. W, Helvetiaplatz  
 Zurzach 3. W

## Juli

- Aarberg 10. WVKlvSchlvM, 31. KlvS  
 Altstätten SG 4., 11., 18. und 25. WV  
 Appenzell 10. und 24. WVM  
 Basel 3. und 17. W (Barfüsserplatz), 10. und 24. Flohmarkt (Barfüsserplatz), je von 7.30 bis 18.30 Uhr  
 Bellelay 7. W (Kirschenfest)  
 Biel 4. W  
 Brig 20. W (Ferienmarkt)  
 Brunnen 21. Kilbi W Schaubuden  
 Bulle 25. WVKlvM  
 Burgdorf 8. Schlv  
 Châtel-St-Denis 15. W  
 Delsberg 16. WVPfKlvM  
 Dielsdorf 24. WVKlvSM  
 Fraubrunnen 1. Schlv  
 Freiburg 1. V  
 Frick 8. VS  
 Gams 1. Klv  
 Geiss b. Menznau 28. Kilbi, 29. WM  
 Grabs 15. Klv  
 Grenchen 5. W (7 bis 14 Uhr)  
 Herisau 5., 12., 19. und 26. WVKlbrSM  
 Herzogenbuchsee 15. Schlv  
 Huttwil 10. WM  
 Ilanz 3. WS  
 Ins 24. SSSchlv  
 Kirchberg BE 21. Schnittersonntag Schaubuden  
 Koppigen 14. Schnittersonntag, W Schaubuden  
 Kreuzlingen 6. Flohmarkt  
 Langenthal 23. SchlvM  
 Langnau i. E. 17. WVPfKlvM, Viehauffuhr ab 8.30 Uhr  
 Laufen 2. WVKlvM  
 Lenzburg 12. Lenzburger Jugendfest  
 Lichtensteig 1., 8., 15., 22. und 29. VKlvM  
 Le Locle 9. WVKlv  
 Luzern 3. W  
 Menznau (in Geiss) 28. Kilbi, 29. WM  
 Moudon 2. WSchlv  
 Murten 3. Klv  
 Oerlikon 25. W  
 Olten 1. W  
 Orbe 11. W (Jahrmarkt), 4., 18. und 25. W  
 Oron-la-Ville 3. WVKlvM  
 Payerne 18. WKlv  
 Pruntrut 15. WVPfKlvM  
 Reinach AG 4. WVM  
 Reinach BL 30. W  
 Rolle 6. Schaubuden (Fête à Rolle)  
 St. Margrethen 21. Kilbi W Schaubuden  
 Saignelégier 1. WVKlvM  
 Schaffhausen 6. Kunsthandwerk- und Flohmarkt  
 Schindellegi 28. Kirchweih Schaubuden  
 Schüpfheim 1. KlbrS  
 Sempach-Stadt 6. und 7. Schlachtkilbi  
 Sissach 24. WV  
 Solothurn 8. WVKlvM  
 Thun 2. Schlv, 6. Floh- und Hobbymarkt, 16. Schlv  
 Unterkulm 12. WVKlvM  
 Vevey 5., 6. und 7. Fête des Ecoles, 16. W  
 Wangen a. d. A. 1. Schlv  
 Weinfelden 10. und 31. VKlv  
 Wil SG 2., 9., 16., 23. und 30. VKlv  
 Willisau-Stadt 25. WS  
 Yverdon 30. W (Place d'Armes et Promenade des Remparts), Schaubuden (Promenade Auguste-Fallet)  
 Zofingen 11. WVSM  
 Zurzach 8. W



Die Vertrauensbank  
 der Landbevölkerung seit 1834

**Amtersparniskasse Burgdorf**

Telefon 034/21 11 11

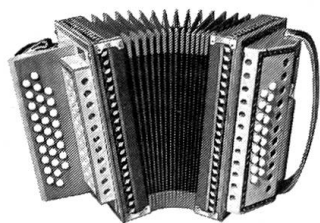
mit Filialen in Hasle und Hindelbank

Zweigstellen in  
 Ersigen, Heimiswil und Krauchthal

## August

- Aarau 21. W  
 Aarberg 14. WVKlvSchlvM, 28. KlvS, 30. und 31. Aarberger Puce (Antiquitäten)  
 Altstätten SG 1., 8., 15., 22. und 29. WV, 19. WgrVM  
 Fahrzeuge, Kilbi  
 Andermatt 29. VKlv  
 Appenzell 7. und 21. WVM  
 Attiswil 4. und 5. W Schaubuden (Dorfkilbi)  
 Basel 7. und 21. W (Barfüsserplatz), 14. und 28. Flohmarkt (Barfüsserplatz), je von 7.30 bis 18.30 Uhr  
 Bassecourt 27. WVPfKlvM  
 Berneck SG 25. Kilbi W (Früchte) Schaubuden  
 Bernina-Hospiz 30. V  
 Biel 1. W, 17. und 18. Altstadtkilbi  
 Les Bois 26. WVPfKlvM  
 Bulle 29. WVKlvM  
 Buonas 3. und 4. Kirchweih Schaubuden  
 Burgdorf 12. Schlv, 24. und 25. Kornhausmesse  
 Châtel-St-Denis 19. W  
 Delsberg 20. WVPfKlvM  
 Dielsdorf 28. WVKlvSM  
 Dornach 2., 3. und 4. W Schaubuden  
 Einsiedeln 25., 26. und 27. Kilbi, 26. WV, 27. W  
 Flühli LU 25. Kilbi  
 Fraubrunnen 5. Schlv  
 Freiburg 5. V  
 Frick 12. WVSM  
 Gams 5. Klv  
 Goldau 31. Aug. (ab 13 Uhr), bis 2. Sept. (bis 23 Uhr)  
 Kilbi W Schaubuden (W am Sonntag erst ab 13 Uhr)  
 Gonten 31. Aug. und 1. Sept. Kilbi Schaubuden  
 Grabs 19. Klv  
 Grenchen 2. W (7 bis 14 Uhr)  
 Herisau 2., 9., 16., 23. und 30. WVKlbrSM  
 Herzogenbuchsee 19. Schlv  
 Ilanz 7. WS  
 Ins 21. WSSchlv  
 Kreuzlingen 3. Flohmarkt  
 Kriegstetten 10., 11. und 12. Krebskilbi Lunapark, 11. und 12. W  
 Lachen 31. August, 1. und 2. September Kilbi (W Schaubuden und Tanz)  
 Langenthal 27. WSchlvM

## Das echte Aemmitaler Örgeli



mit formschönem Holzgehäuse und schönsten Holzeinlagen.  
Heimlicher Ton.  
18- und 24bässige  
und chromatische  
Modelle 82bässige,  
direkt vom Hersteller.

**Rudolf Reist, Aemmitaler Örgelbau**  
3457 Wasen i. E., Telefon 034 77 18 00

Laufen 6. WVKlvM  
Lichtensteig 5., 12., 19. und  
26. VKlvM  
Liestal 14. W  
Littau-Dorf 31. W  
Le Locle 13. WVKlv  
Luzern 7. W  
Malters 18. Kirchweih  
(Kilbi), 19. WVKlvM

Mels 22. W  
Menzberg 25. Kilbi  
Monthey 7. WVKlv  
Montlingen 25. Kilbi  
Moudon 6. WSchlV, 24., 25.  
und 26. Abbaye  
Murten 7. KlV  
Neu St. Johann 15. V  
Le Noirmont 5. WVKlvM

Oerlikon 29. W  
Olten 5. W, 10., 11. und 12.  
W Kilbi Schaubuden  
Orbe 1., 8., 15., 22. und 29. W  
Oron-la-Ville 7. WVKlvM  
Payerne 15. WKlv, 17., 18.  
und 19. Tirage  
Pruntrut 19. WVPfKlvM  
Reiden 25. Kirchweih  
Reinach BL 27. W  
Saignelégier 6. WVKlvM, 10.  
und 11. Pferdeausstellungs-  
markt, 29. Ausstellungs-  
markt für Hornvieh,  
31. August und 1. Septem-  
ber Schlachtviehausstel-  
lungsmarkt  
San Bernardino 28. V  
Schaffhausen 3. Kunsthand-  
werk- und Flohmarkt  
Schönengrund 25. Kilbi W  
Schaubuden  
Schüpfheim 5. KlbrS  
Schwarzenburg 22. WVKlvM  
Solothurn 12. WVKlvM  
Sörenberg 11. Kilbi

Splügen 29. V  
Sursee 8. WM, 31. Aug. und  
1. Sept. (voraussichtlich)  
Kirchweih (Surseer Änd-  
rig)  
Tavannes 17. und 18. Dorf-  
fest  
Thun 3. Floh- und Hobby-  
markt, 6. und 20. SchlV,  
Ende August evtl. Ziegen-  
und Bockmarkt  
Urnäsch 11. Kilbi W, 12.  
Kilbi WVM  
Wart, Hünenberg 25. W Kilbi  
Weinfelden 14. und 28.  
VKlv  
Wil SG 6., 13., 20. und 27.  
VKlv  
Willisau-Stadt 29. WS  
Yverdon 27. W (Place d'Ar-  
mes et Promenade des  
Remparts), Schaubuden  
(Promenade Auguste-Fal-  
let)  
Zofingen 8. WVSM  
Zürich 8. W (Helvetiaplatz)

## September

Aarau 18. VKlv, 26. bis 29.  
MAG (Markt Aarauer Ge-  
werbetreibender)  
Aarberg 11. WVKlvSchlvM,  
25. KlV  
Adelboden 9. und 26. VKlv  
Aigle 28. W  
Airolo 4. und 17. WVKlv  
Allschwil 7. W (im Dorfkern,  
von 9 bis 17 Uhr)  
Altdorf 24. VKlv  
Altstätten SG 5., 12., 19. und  
26. WV  
Altstetten ZH 5. W  
Alt St. Johann (in Unterwas-  
ser) 7. V

Amriswil 28. und 29. Schau-  
buden  
Ander 10. V  
Andermatt 26. VKlv  
Appenzell 4. und 18. WVM,  
28., 29. und 30. Kilbi  
Schaubuden  
Aubonne 13. W  
Basel 4. und 18. W (Barfü-  
serplatz), 11. und 25. Floh-  
markt (Barfüsserplatz), je  
von 7.30 bis 18.30 Uhr  
Bazenheid 7. W Schaubuden  
Beromünster 21. WM (Kilbi-  
markt) Schaubuden, 22.  
Kilbi Schaubuden

Biasca 11. V  
Biel 12. W  
Birsfelden 11. W  
Bisisthal (Muotathal) 10.  
Schafe  
Les Breuleux 29. Fête du Vil-  
lage, 30. WVKlvM  
La Brévine 4. W  
Brienz 30. V  
Bristen UR 16. WVKlv Schafe  
Brugg 10. WSM  
Bulle 8. Bénichon (Vogue gé-  
nérale), 19. WVKlvM, 22.  
Recrotzon, 24. bis 26.  
Zuchtstierausstellungs-  
markt

Burgdorf 9. SchlV  
Chandon (Reconvilier) 2.  
WVKlvM Schaubuden  
(Foire de Chandon)  
Châtel-St-Denis 16. W  
Chur 19. V  
Courtelary 21. WVKlvM  
Dorfest  
Degersheim 1. Kilbi (Schau-  
buden, Obst, Süswaren,  
Souvenirs), 2. WVKlvM  
Delsberg 17. WVPfKlvM  
Dielsdorf 25. WVKlvSM  
Diemtigen (Markt in Oey)  
24. V (nur vormittags, ab  
8 Uhr)



**Für Ihre Sicherheit**  
**VITA-Versicherung**

**Für Ihre Gesundheit**  
**VITA-Parcours**

VITA-Versicherungen  
Generalagentur Burgdorf  
Max Lehner  
Bahnhofstr. 45, 3400 Burgdorf  
Telefon 034 22 80 66



## Farben und Lacke

für Holz, Beton, Eisen  
Fachmännische Beratung bei

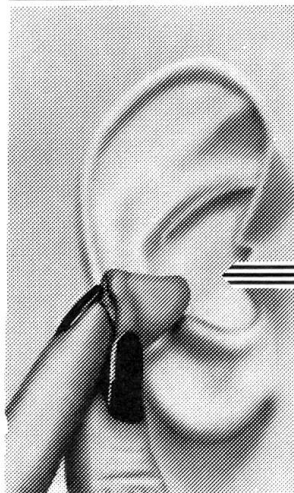
**Schneider Farbwaren**

Waisenhausplatz 26 Tel. 031 / 22 12 49  
3000 Bern

Ebikon 8. Kilbi, 14. W  
Ebnat-Kappel 26. W  
Eggiwil 26. WVKlvM  
Einsiedeln 24. Viehausstellung und Viehmarkt  
Emmenbrücke-Gerliswil 6. und 7. W  
Entlebuch 1. Kirchweih (Kilbi Schaubuden W)  
Escholzmatt 16. W  
Flawil 21. W Schaubuden, 22. Kilbi Schaubuden (Süsswaren, Schmuck)  
Flühli LU 19. WVKlv  
Fraubrunnen 2. Schlv  
Freiburg 2. V  
Frick 9. VS  
Frutigen 9. V (ab 13 Uhr), 10. WVKlv, 26. V (ab 13 Uhr), 27. WVKlv  
Gams 2. KlV  
Goldau 31. August (ab 13 Uhr) bis 2. September (bis 23 Uhr) Kilbi W Schaubuden (W am Sonntag erst ab 13 Uhr)  
Gonten 31. August und 1. September Kilbi Schaubuden, 2. Kilbi W Schaubuden  
Göschenen 26. VKlvM  
Grabs 17. KlV  
Grenchen 6. W (7 bis 14 Uhr)  
Gsteig b. Gstaad 28. WVKlv  
Guggisberg (in Riffenmatt) 5. W Schafe KlV M Kilbi Schafscheid  
Herisau 6., 13., 20. und 27. WVKlvbrSM  
Herzogenbuchsee 16. WSchlv  
Horn TG 7. und 8. «Horner Chilbi» W Schaubuden  
Huttwil 11. WM  
Ilanz 3. WS, 18. V  
Ins 18. SSchlv  
Interlaken 20. W (Unterseen WVKlv)  
Jaun 16. WVKlvM Schafscheid  
Jenaz 24. WVKlv  
Kaiseraugst 27. W (Liebrütmarkt)  
Kirchberg SG 18. W  
Klosters 5. WV  
Kreuzlingen 7. Flohmarkt  
Kriessern 8. Kilbi  
Lachen SZ 31. August, 1. und 2. September Kilbi W Schaubuden und Tanz, 25. WV und Vg  
Landquart 26. V  
Langenthal 24. SchlvM  
Langnau i. E. 3. Ausstellungsmarkt für Mastkälber, 6. bis 8. Emmentaler Ziegen- und Schafmarkt, 18. WVPFKlvM, Viehauffuhr ab 8.30 Uhr  
Laufen 3. WVKlvM  
Lausanne 7. bis 22. Comptoir Suisse (mit Zuchtstiermarkt am 11. und 12.)  
Lauterbrunnen 18. WVKlv  
Lenk i. S. 2. und 30. V (ab 13 Uhr), 28. WVKlvM  
Lenzerheide/Lai 6. WVS  
Lichtensteig 2., 9., 16. und 23. WVKlvM, 30. WVKlvM  
Le Locle 10. WVKlv  
Lugano 2. WVPFKlv (Piaz-zale la Resega)  
Luzern 4. W  
Malleray 30. W Schaubuden  
Maloja 2. VSchlv  
Malvaglia 3. WVKlv  
Martigny-Bourg 27. Sept. bis 6. Okt. Comptoir de Martigny  
Meien UR 18. KlV Schafe

Meikirch 7. W Vikt Antiquitäten  
Meiringen 25. WVKlv  
Menznaun 29. Kilbi  
Mesocco/Misox 13. KlV Schafe (eventuell)  
Montfaucon 9. VKlv  
Monthey 11. WVKlv  
Mosnang 25. WV  
Moudon 3. WSchlv  
Muotathal 10. Schafe (in Bisthal), 19. WVKlv Viehschau  
Murten 4. KlV  
Näfels 8. und 9. Kilbi W Schaubuden  
Neu St. Johann 19. VM und Bezirksstierensschau mit Marktcharakter  
Niederuzwil 7. W (alle Artikel) Schaubuden, 8. Schaubuden nur Ess- und Spielwaren  
Oberiberg 17. V  
Oensingen 16. W  
Oerlikon 26. W  
Oey-Diemtigen 24. V (ab 8 Uhr, nur vormittags)  
Olivone 14. WVKlv  
Olten 2. W  
Orbe 12. W (Jahrmarkt), 5., 19. und 26. W  
Oron-la-Ville 4. WVKlvM  
Payerne 19. WVKlv  
Plaffeien 14. Schafscheid Schlachtschafmarkt in Zollhaus, 18. WVKlvM  
Les Ponts-de-Martel 24. WVKlvM  
Pruntrut 16. WVPFKlvM  
La Punt-Chamues-ch 23. V  
Rebstein 1. Kilbi  
Reconvilier (Chaindon) 2. WVKlvM Schaubuden (Foire de Chaindon)  
Rehetobel 13. und 14. W Schaubuden  
Reichenbach im Kandertal 16. WVKlv (Viehauffuhr ab 13 Uhr)  
Reinach BL 24. W  
Riffenmatt 5. WVKlvM Kilbi Schafscheid  
Risch ZG 1. Kirchweih W  
Rorschach 27. und 28. W Autos, 27. bis 29. Schaubuden  
Rothenthurm 16. WV  
Rotkreuz 29. Kirchweih W

## besser hören



**NEU:**  
**Mini-Hörgerät**

verschwindend klein  
im Ohr – wirkungsvoll  
und unauffällig.

**INTRA**  
**INTRA**

Leicht zu tragen – schwer  
zu sehen. Hergestellt  
in unserem Labor in der  
Schweiz. Individuell  
angepasst durch unseren  
Spezialisten.

Bern, Storchengässchen 6, 4. Etage, Tel. 031/22 49 65  
Biel, Dufourstr. 13, bei Koch-Optik, Tel. 032/22 49 88  
Thun, Freienhofgasse 7, Tel. 033/22 71 07

**micro-electric**

**MICRO-ELECTRIC**  
**HÖRGERÄTE AG**

Ste-Croix 18. W  
 St. Niklaus VS 23. WKlv  
 Saanen 2. VKlv, 30. WVKlv  
 Safien-Thalkirch 4. V  
 Saignelégier 31. Aug. und  
 1. Sept. Schlachtviehaus-  
 stellungsmarkt, 3.  
 WVKlvM  
 Sargans 24. Bezirksstieren-  
 schau mit Marktcharakter  
 Sarnen 9. V  
 Schaffhausen 7. Kunsthand-  
 werk- und Flohmarkt  
 Schangnau (in Wald) 17.  
 WVKlv  
 Schöffland 4. VS  
 Schöningrund 24. W Vieh-  
 schau  
 Schüpfheim 2. Klbrs  
 Schwarzenburg 19. WVKlvM  
 Schwellbrunn 30. W Jahr-  
 markt mit Viehschau  
 Schwyz 2. V, 23. V mit VgM

Scuol/Schuls 25. V  
 Siebnen 22. bis 24. W Schau-  
 buden Tanz  
 Solothurn 9. WVKlvM  
 Stäfa 28., 29. und 30. Kilbi,  
 Kirchweih (nur Schaubu-  
 den)  
 Stein AR 24. WV Viehschau  
 Sumiswald 27. WVPfKlv  
 Sursee 31. Aug. und 1. Sept.  
 (voraussichtlich)  
 Kirchweih (Surseer  
 Ändrig), 19. WM  
 Tavannes 19. W  
 Teufen 22. und 23. W Schau-  
 buden  
 Thun Anfang Sept. Schweiz.  
 Zuchtstiermarkt (voraus-  
 sichtlich), 3. Schlv, 4.  
 WVKlvM, 7. Floh- und  
 Hobbymarkt, 17. Schlv, 25.  
 WVKlvM  
 Thusis 11. V

Tiefencastel 9. WVKlv  
 Travers 27. W  
 Trogen 8. und 9. W  
 Unterägeri 1. und 2. W  
 Kilbi  
 Unteriberg 13. Viehschau  
 VM  
 Unterschächen 25. Klv  
 Schafe  
 Unterseen 18. V, 20. WKlv  
 (Interlaken W)  
 Unterwasser 7. VKlv  
 Urnäsch 26. WVM  
 Valchava 17. V  
 Vättis 9. VKlv  
 Les Verrières 17. WV  
 Villa 16. WVM  
 Vorderthal 16. WVKlv  
 Wald AR 27. W  
 Wangen a. d. A. 2. Schlv  
 Wassen 24. VKlv Schafe  
 Weinfeldern 11. und 25.  
 VKlv

Werthenstein 7. WM (Wolhu-  
 sen-Markt)  
 Wettingen 25. W  
 Wil SG 3., 10., 17. und 24.  
 VKlv  
 Willisau-Stadt 26. WS  
 Wolhusen 7. WM  
 Yverdon 24. W (Place d'Ar-  
 mes et Promenade des  
 Remparts), Schaubuden  
 (Promenade Auguste-Fal-  
 let)  
 Zermatt 16. WV  
 Zofingen 12. WVSM  
 Zug 4. und 5. Zuchtstier-  
 markt des Schweizerischen  
 Braunviehzuchtverbandes  
 Zürich 7. bis 9. Knaben-  
 schiessen  
 Zurzach 2. W  
 Zweisimmen 3. WVKlv, 10.  
 Zuchtviehausstellungs-  
 markt

## Oktober

Aarau 16. WVKlv  
 Aarberg 9. WVKlvSchlvM,  
 30. KlvS  
 Adelboden 3. WKlv  
 Affoltern a. A. 27. W  
 (Kirchweih, Kilbi), 28.  
 WM  
 Aigle 12. und 26. W  
 Altdorf 15. VKlv, 17. W

Alt St. Johann 1. Gemeinde-  
 viehschau  
 Altstätten SG 3., 10., 17. und  
 31. WV, 24. WVM Fahr-  
 zeuge Herbsthauptvieh-  
 markt  
 Altstetten ZH 17. W  
 Ambri Sopra 5. VKlv  
 Amriswil 2. WVKlvM Autos

Schaubuden (28. und  
 29. Sept. Schaubuden)  
 Appenzell 1. Grossviehschau,  
 9. und 23. WVM  
 Aquila 1. WVKlv  
 Arth 27. und 28. Kilbi W  
 Schaubuden  
 Bad Ragaz 21. W Kilbimarkt  
 Bagnes 9. WV

Basel 26. Okt. bis 10. Nov.  
 Herbstmesse, 2. und 16. W  
 (Barfusserplatz), 9. Floh-  
 markt (Barfusserplatz), je  
 von 7.30 bis 18.30 Uhr  
 Bauma 4. WVKlvM, 5. W  
 Berneck SG 26. W Gemüse  
 Biasca 4. WVPfKlv  
 Biel 10. W



## Mit Brachers Leckrollen

können Sie für wenig Geld  
die verlustbringende

«LECKSUCHT» erfolgreich bekämpfen

1-10 Stück à Fr. 3.30; 11- 20 Stück à Fr. 3.-;  
 21-50 Stück à Fr. 2.70; 51-100 Stück à Fr. 2.30.

Franko Bahnstation ab Fr. 150.- Fakturabetrag

Als Futterzusatz auch in gemahlener Form

Bracher Leckrollen 4938 Rohrbach ☎ 063 562801



die Tierschermaschine der Experten und Kenner!

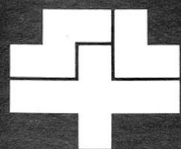
**Heinger**

+ Co., 3360 Herzogenbuchsee  
 Tel. 063/61 45 45

Boltigen 29. WVKlv  
 Bremgarten AG 5. W Schaubuden (Altstadtmarkt)  
 Les Breuleux 22. WVKlvM  
 Brig 16. WVKlv (Gallusmarkt)  
 Bülach 29. WSM Schaubuden  
 Bulle 5. und 6. Interkant. Kleinviehausstellungs- markt, 17. WVKlvM  
 Burgdorf 5. und 6. Schweiz. Widder- und Zuchtschaf- markt, 10. WVKlvM, 14. Schlv, 31. Zucht- und Nutzviehauktion  
 Cazis 24. V  
 Château-d'Oex 17. WM  
 Châtel-St-Denis 20. Bé- nichon, 21. W  
 Chur 1. Kant. Zuchtstier- markt und KlV, 25. V  
 Comprovasco 12. WVKlv  
 Couvet 25. WM  
 Davos-Platz 8. Kilbi W  
 Delsberg 22. WVPfKlvM  
 Dielsdorf 23. WVKlvSM  
 Diesse 28. WM Kilbi  
 Dietikon 19. und 20. W  
 Dombresson 18. WM  
 Einsiedeln 7. WV, im Okto- ber Pferdeschau mit Prä- mierung, Verkauf von Foh- len, Zucht- und Reitpfer- den (Daten bei der Stifts- statthalterei, 8840 Einsie- deln, erfragen)  
 Elm 1. WV  
 Engelberg 7. V  
 Entlebuch 16. WVM  
 Erlenbach i.S. 4. WKlv, 28. V (vormittags)  
 Erstfeld 23. WVKlvM  
 Eschenbach SG 19. W Schau- buden, 20. Kilbi Schaubu- den  
 Escholzmatt 13. Kilbi  
 Fischingen 14. WV  
 Fraubrunnen 7. WSchlV Schaubuden  
 Freiburg 7. V  
 Frick 14. VS  
 Frutigen 28. V (ab 13 Uhr), 29. WKlv  
 Gais 6. Kilbi W Schaubuden, 7. WVKlv Schaubuden Kilbi  
 Gampel 12. V  
 Gams 7. KlV, 28. WVKlv  
 Gelterkinden 9. WM  
 Glarus 5. Kantonale Klein- viehschau (Schafe, Ziegen), 8. Kant. Grossviehschau (Stiere, Kühe, Rinder)  
 Grabs 4. WVKlvM Schaubu- den, 11. Viehschau  
 Grenchen 4. W (Jahrmarkt von 7 bis 17.30 Uhr)  
 Grindelwald 7. WVKlvM  
 Grono 21. VSchlV  
 Grosshöchstetten 23. WM Schaubuden  
 Grüningen 12. und 13. WM Schaubuden (Hist. Markt)  
 Grüşch 30. WS  
 Heiden 11. WV  
 Herisau 5. bis 8. Herbstjahr- markt Schaubuden, 7. grVM Ebnet, 7. und 8. W, 4., 11., 18. und 25. WVKlbrSM  
 Herzogenbuchsee 21. SchlV  
 Hitzkich 27. Kilbi, 28. WVKlvM  
 Holzhäusern ZG 20. Kilbi W  
 Hundwil 14. WVS Gemein- dieviehschau  
 Huttwil 9. WM  
 Ilanz 9. und 23. V  
 Ins 23. WSSchlV  
 Interlaken 9. W (Unterseen WKlv)  
 Isenthal 7. KlV Schafe  
 Kaltbrunn 9. Bezirksstieren- schau mit Marktcharakter (es dürfen nur IBR/IPV- freie Tiere aufgeführt wer- den), 10. WVKlv  
 Kreuzlingen 5. Flohmarkt, 26. und 27. (nachmittags) Kilbi Schaubuden, 28. W Schaubuden  
 Kriessern 3. V Viehschau  
 Küblis 10. WVKlv  
 Lajoux 14. W  
 Langenthal 22. WSchlV  
 Lauenen bei Gstaad 5. W  
 Laufen 1. WVKlvM  
 Lavorgo 19. V  
 Lenk i.S. 29. V (ab 13 Uhr)  
 Lichtensteig 7., 14., 21. und 28. VKlvM  
 Liestal 23. W  
 Le Locle 8. WVKlv  
 Luzern 5. bis 20. Schaubuden Messe W, 9. W, 13. Kilbi, nur Schaubuden

## Obligationen, Aktien und andere Wertpapiere

müssen sicher aufbewahrt und sachgemäss betreut werden.  
 Nur zu oft führen Diebstahl, Feuer oder unachtsame Verwaltung  
 zu Vermögensverlusten.  
 Diesem Risiko sind Sie enthoben, wenn Sie Ihre Wertpapiere  
 bei uns in ein offenes Depot legen.  
 Unsere Wertschriftenverwaltung gibt Ihnen gerne Auskunft.



## Spar+Leihkasse in Bern

Agenturen in Bern-Bethlehem, -Breitenrainplatz, -Kirchenfeld,  
 Köniz, Ostermundigen, Schliern, Zollikofen

Malters 24. WVKlvM  
 Martigny 27. Sept. bis 6. Okt.  
 Comptoir de Martigny  
 Meiringen 9. und 29. V, 10.  
 WKlv, 30. WVKlvM  
 Messen 28. WM  
 Monthey 2. WVKlv  
 Montreux-Les-Planches 26.  
 W  
 Moudon 1. WSchlv  
 Münster/Moutier 11. W  
 Muotathal 24. WVKlv  
 Murten 2. Klv  
 Naters 5. W  
 Netstal 13., 14. und 15.  
 Kirchweih  
 Neu St. Johann 24. WVM  
 Oberdorf NW (siehe Wil/  
 Oberdorf)  
 Oberriet SG 6. Kilbi, 8., evtl.  
 15. V Viehschau  
 Oberstammheim 27. Schau-  
 buden, Esswaren usw., 28.  
 W (am Vormittag M)  
 Oensingen 26. und 27. Kilbi  
 Schaubuden, 28. WM Zibe-  
 lemäret  
 Oerlikon 31. W  
 Olten 21. W  
 Orbe 10. W (Jahrmarkt), 3.,  
 17., 24. und 31. W  
 Oron-la-Ville 2. WVKlvM  
 Orsières 16. WVKlv  
 Payerne 17. WKlv  
 Pfäffikon SZ 12., 13. und 14.  
 Kilbi (nur Schaubuden)

Plaffeien 16. WVKlvM  
 Poschiavo/Puschlav 22.  
 VSchlv  
 Pruntrut 21. WVPfKlvM  
 Quinto (in Ambri Sopra) 5.  
 VKlv  
 Reconvilier 25. WVKlvM  
 Reichenbach im Kandertal  
 15. WVKlv (Viehauffuhr  
 ab 13 Uhr)  
 Reiden 5. W  
 Reigoldswil 5. und 6. W  
 Schaubuden, Kilbi  
 Reinach AG 3. WVM  
 Reinach BL 29. W  
 Riggisberg 25. WVKlv  
 Rivera 26. WV  
 Romanshorn 23. W  
 Rüthi SG 20. W Früchte  
 Kilbi Schaubuden  
 Ste-Croix 16. W  
 St. Gallen 10. bis 20. Olma,  
 Schweizer Messe für Land-  
 und Milchwirtschaft (W  
 Herbstjahrmart Schaubu-  
 den)  
 St. Immer 18. WVKlvM  
 Saanen 30. WVKlv  
 La Sagne 9. WV  
 Saignelégier 2. Viehschau, 7.  
 WVKlvM  
 Sargans 7. VKlv  
 Sarnen 2. und 16. V  
 Sattel SZ 22. WVKlvM  
 Schaffhausen 5. Kunsthand-  
 werk- und Flohmarkt

Schänis 20. W Kilbi  
 Schiers 8. V  
 Schindellegi 28. WVKlv  
 Schöftland 26. WVS  
 Schübelbach 9. V, 15. V Jung-  
 viehschau  
 Schüpfheim 7. KlbrS  
 Schwarzenburg 24. WVKlvM  
 Schwarzenegg 3. WV  
 Schwyz 13. und 14. Kilbi, 14.  
 WVKlv  
 Scuol/Schuls 15. VSchlv  
 Seedorf UR 3. KlV Schafe  
 Sempach-Station 19.  
 WVKlvM  
 Le Sentier 5. W  
 Le Sépey 25. W  
 Siebnen 1. Kleinviehausstel-  
 lung  
 Solothurn 14. WVKlvM  
 (auch Autos beim Gewer-  
 beschulhaus) Schaubuden,  
 Lunapark auf dem Dor-  
 nacherplatz  
 Somvix 14. V  
 Spiez 7. W  
 Stein am Rhein 30. W  
 Sursee 17. WM  
 Thun 1. Schlv, 5. Floh- und  
 Hobbymarkt, 15. Schlv, 16.  
 WVKlvM  
 Thusis 2. V  
 Tiefencastel 17. WVKlv  
 Turbenthal 28. WVKlvM  
 Unteriberg 21. WVM Schau-  
 buden

Unterkulm 25. WVKlvM  
 Unterseen 9. WKlv (Interla-  
 ken W), 14. V  
 Unterterzen 8. WVKlv  
 Vers-l'Eglise 4. W  
 Vevey 15. W  
 Visp 15. WVKlvM  
 Wald ZH 29. WM, 30. W  
 Wangen a. d. A. 18. W Luna-  
 park  
 Wattenwil bei Thun 2.  
 WKlvM  
 Weinfelden 9. und 30. VKlv  
 Wil SG 1., 8., 15., 22. und 29.  
 VKlv  
 Wil/Oberdorf NW 10. kant.  
 Viehschau, 11. V, 12. kant.  
 Kleinviehschau mit KlV-  
 Markt  
 Willisau-Stadt 19. nachm.  
 nur Aufstellen von Schau-  
 buden, 20. Kilbi Schaubu-  
 den (keine Waren), 21. WS  
 (Kilbimarkt Schaubuden)  
 Wohlen AG 21. W  
 Wollerau 4. Vg  
 Yverdon 29. W (Place d'Ar-  
 mes et Promenade des  
 Remparts), Schaubuden  
 (Promenade Auguste-Fal-  
 let)  
 Zofingen 10. WVSM  
 Zug 6. Kirchweih Lunapark,  
 7. W Lunapark  
 Zürich 3. W (Helvetiaplatz)  
 Zweisimmen 1. und 31. WVKlv

## November

Aarau 20. WVKlv  
 Aarberg 13. WVKlvSchlvM,  
 27. KlV S  
 Aeschi bei Spiez 4. VKlv, 5.  
 W  
 Aigle 16. W  
 Altdorf 5. VKlv, 7. W  
 Alt St. Johann 12. W  
 Altstätten SG 7., 14., 21. und  
 28. WV  
 Andelfingen 13. WM  
 Appenzell 6. WVM, 20. Ap-  
 penzellischer Verbands-  
 markt WVM

Arbon 16. W Schaubuden,  
 17. nur Schaubuden  
 Aubonne 1. W  
 Baar 16., 17. und 18. Kilbi  
 Schaubuden, 17. und 18. W  
 Baden 6. WVikt  
 Balsthal 4. WKlv  
 Basel 26. Okt. bis 10. Nov.  
 Herbstmesse  
 Bern 7. bis 17. Mowo (voraus-  
 sichtlich), 16. bis 25.  
 Schaustellermesse Luna-  
 park, 25. Zibelemärit (W  
 Gemüse)

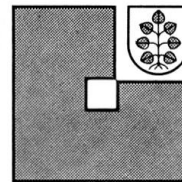
Beromünster 23. WM  
 Biasca 4. WVPfKlv  
 Biel 14. W  
 Bischofszell 14. WV Schau-  
 buden  
 Breitenbach 11. WKlv  
 Brienz BE 3. und 14. WKlv  
 Brugg 12. WSM  
 Buchs SG 3. Kilbi, 4. W  
 (Martinimarkt)  
 Bulle 14. WVKlvM  
 Burgdorf 7. WVKlvM, 11.  
 Schlv, 16. und 17. Antiqui-  
 täten- und Raritätenmarkt

Cham 27. W  
 Château-d'Oex 14. WM  
 Châtel-St-Denis 18. W  
 Delsberg 19. WVPfKlvM  
 Dielsdorf 27. WVKlvSM  
 Diessenhofen 17. Kilbi  
 Schaubuden, 18. W  
 Disentis/Mustér 11. VSchlv  
 Dongio 12. WV  
 Eglisau 14. WSM  
 Einsiedeln 4. WV  
 Evolène 6. V  
 Faudo 30. WVKlv  
 Flums 6., evtl. 13. WVKlvM

Fraubrunnen 4. Schlv  
 Frauenfeld 30. Nov. bis  
 2. Dez. Schaubuden  
 Freiburg 4. V  
 Frick 11. WVSM  
 Frutigen 21. V (ab 13 Uhr),  
 22. WKlv  
 Gais AR 5. VKlv  
 Giornico 8. WVKlv  
 Gossau SG 23. «Chläusler»  
 Schaubuden, 24. W, 25.  
 WVM  
 Grabs 18. Klv  
 Grenchen 8. W (7 bis 14 Uhr)  
 Herisau 1., 8., 15., 22. und 29.  
 WVKlvbrSM  
 Herzogenbuchsee 18. WSchlv  
 Hochdorf 20. WVKlvM  
 Ilanz 6. und 27. V  
 Ins 20. WSSchlv  
 Interlaken 1. und 20. W (Un-  
 terseen WKlv)  
 Kaiseraugst 29. W (Liebrüti-  
 markt)  
 Kreuzlingen 2. Flohmarkt  
 Küblis 19. WVKlvSchlv  
 Langenthal 26. WSchlvM  
 Langnau i. E. 6. WVPfKlvM,  
 Viehauffuhr ab 8.30 Uhr  
 Laufen 5. WVKlvM  
 Laupen BE 8. WKlvM  
 Lenk i. S. 14. V (ab 13 Uhr)  
 Leuggern 26. WS  
 Lichtensteig 4. WVKlvM, 11.,  
 18. und 25. VKlvM  
 Le Locle 12. WVKlv  
 Luzern 6. W  
 Malvaglia 5. WVKlv

Meiringen 18. WVKlv  
 Mendrisio 9. und 11. WVKlv,  
 11. W Kilbi (Fiera di San  
 Martino)  
 Monthey 27. WVKlv  
 Montreux-Brent 2. WKlv  
 Moudon 5. WSchlv  
 Muri AG 11. WM  
 Murten 6. WKlv  
 Müstair/Münster 4.  
 VKlvSchlv  
 Neu St. Johann 14. V  
 Niederbipp 6. WM  
 Nods 25. WVM  
 Le Noirmont 3. Fête patro-  
 nale, 4. WVKlvM  
 Oerlikon 28. W  
 Olten 18. W  
 Orbe 14. W (Jahrmarkt), 7.,  
 21. und 28. W  
 Oron-la-Ville 6. WVKlvM  
 Ossingen 21. WM  
 Payerne 21. WKlvM  
 Pfäffikon SZ 19. WVM  
 Pfäffikon ZH 5. W  
 Pruntrut 18. WVPfKlvM  
 Reconvilier 15. WVKlvM  
 Reichenbach im Kandertal  
 12. WVKlv (Viehauffuhr  
 ab 9 Uhr)  
 Reinach BL 26. W  
 Rheineck 2. und 3. W Schau-  
 buden  
 Riggisberg 29. WVKlv  
 Rolle 15. W  
 Rothenburg 30. Klausmarkt  
 W  
 Saanen 14. WVKlv

## Partnerschaft, die Vertrauen schafft.



### ERSPARNISKASSE DES AMTSBEZIRKES LAUPEN

Hauptsitz in Laupen  
 Telefon 031/94 72 73  
 Filialen in Mühleberg  
 Telefon 031/95 10 01  
 Neuenegg Telefon 031/94 05 58  
 Geschäftsstellen in  
 Frauenkappelen, Gurbrü,  
 Thörishaus, Wileroltigen



Für Ihre Bankgeschäfte

## Amtersparniskasse Thun

Hauptsitz: Thun-Lauitor  
 Zweigstellen: Thun-Bälliz  
 Dürrenast  
 Steffisburg  
 Uetendorf  
 Tel. 033/21 99 45

Sigriswil  
 Tel. 033/31 15 81

und 14 weitere  
 regionale Einnehmereien



Saignelégier 5. WVKlvM  
 Sargans 12. VKlv  
 Sarnen 21. WV  
 Schaffhausen 2. Kunsthandwerk- und Flohmarkt, 13. und 14. W  
 Schüpfheim 4. KlbrS, 14. WVKlvM  
 Schwarzenburg 21. WVKlvM  
 Schwyz 18. WV  
 Scuol/Schuls 25. VSchl  
 Seengen 5. WVKlvSM  
 Siders 25. WVKlv  
 Sissach 13. WVSM  
 Solothurn 11. WVKlvM  
 Stäfa 21. und 22. W  
 Stans 13. WVM

Steckborn 10. W (nur Ess- u. Kurzwaren) Schaubuden, 11. WVKlvM Schaubuden  
 Steffisburg 22. W  
 Sumiswald 1. WVPfKlv  
 Sursee 11. Gans-Abhauet, 21. WM  
 Thal 9. und 10. WM Schaubuden  
 Thun 5. Schl, 13. WVKlvM, 19. Schl  
 Thusis 20. V  
 Tiefencastel 4. VSchl  
 Trübbach 6. WVPfKlv  
 Unterseen 1. und 20. WKlv (Interlaken W)  
 Uster 28. und 29. WVKlvM

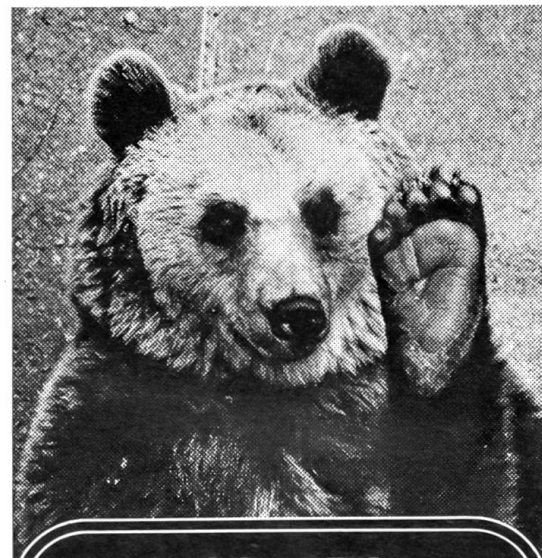
Uznach 23. WVM  
 Vers-l'Eglise 7. W  
 Vevey 12. W  
 Villa 12. WVM  
 Visp 13. WVKlvM  
 Wangen a. d. A. 4. Schl  
 Weinfelden 13. WVKlvM Schaubuden, 27. VKlv  
 Werthenstein (Wolhusen-Markt) 9. WM, 10. Käppeli-Kilbi Schaubuden  
 Wil SG 5. und 12. VKlv, 16., 17. und 19. Schaubuden, 19. WVKlvKlbrM, 26. VKlv  
 Wilchingen 17. Kirchweih Schaubuden, 18. WM  
 Wildhaus 5. WVKlv

Willisau-Stadt 28. WS (Katharinenmarkt)  
 Winterthur 7. W  
 Wolhusen 9. WM (Käppeli-markt), 10. Käppeli-Kilbi Schaubuden  
 Yverdon 26. W (Place d'Armes et Prom. des Remparts), Schaubuden (Prom. Auguste-Fallet)  
 Zofingen 14. WVSM  
 Zürich 6. und 7. W Niederdorf  
 Zurzach 4. W  
 Zweisimmen 12. Zuchtvieh-ausstellungsmarkt, 15. WVKlv

## Dezember

Aarau 18. WVKlv  
 Aarberg 11. WVKlvSchlvM  
 Aigle 21. W  
 Allschwil 7. W (im Dorfkern, von 9 bis 17 Uhr)  
 Altdorf 3. VKlv, 5. W, 17. VKlv, 19. W  
 Altstätten SG 5. WV, 12. und 19. WVM Fahrzeuge  
 Appenzell 4. WVM (Klausmarkt), 18. WVM  
 Aubonne 6. W  
 Bern 14. bis 24. Christbaummarkt und 16. bis 24. Weihnachtsmarkt (W Früchte Blumen) auf dem Waisenhaus-, Münster- und Bärenplatz  
 Biel 19. W  
 Birsfelden 11. W  
 Boltigen 12. VKlv (ab 13 Uhr)  
 Bremgarten AG 21. W  
 Brugg 10. WSM  
 Bulle 5. WVKlvM  
 Burgdorf 5. Zucht- und Nutztviehauktion, 9. Schl, 12. WVKlvM  
 Châtel-St-Denis 16. W  
 Comprovasco 21. WVKlv  
 Dangio 7. WVKlv  
 Delsberg 17. WVPfKlvM  
 Dielsdorf 18. WVKlvSM  
 Einsiedeln 2. V  
 Flawil 7. W  
 Flums 17. WVKlvM

Fraubrunnen 2. Schl  
 Frauenfeld 30. Nov., 1. und 2. Dez. Schaubuden, 2. WVKlvKlbrM  
 Freiburg 2. V, 7. Sankt-Niklaus-Markt (Konfiserie und nur Weihnachtsartikel)  
 Frick 9. VS  
 Frutigen 19. WKlv  
 Gais AR 3. VKlv  
 Gams 2. Kl, 23. WVKlv  
 Grabs 16. Kl  
 Grenchen 6. W (7 bis 14 Uhr)  
 Gstaad bei Saanen 11. VKlv  
 Herisau 13. WgrVKlbrSM (Klausmarkt), 6., 20. und 27. WVKlbrSM  
 Herzogenbuchsee 16. Schl  
 Huttwil 4. und 27. WM  
 Ilanz 11. und 30. V  
 Ins 18. SSchl  
 Interlaken 17. W (Unterseen WKlv)  
 Jenaz 10. WVKlv  
 Kerns 4. WV  
 Langenthal 17. WSchl  
 Langnau i. E. 11. WVPfKlvM, Viehauffuhr ab 8.30 Uhr  
 Laufen 3. WVKlvM  
 Lenzburg 12. WVM  
 Lichtensteig 2. und 9. VKlvM, 16. WVKlvM, 23. und 30. VKlvM  
 Le Locle 10. WVKlv



**Auf der Höhe  
 in allen Geldfragen**



**KANTONALBANK VON BERN**

Luzern 4. W	Oron-la-Ville 4. WVKlvM	Schaffhausen 7., 14., 21. und 28. Kunsthandwerkmarkt	Weinfelden 11. WVKlvM
Martigny-Bourg 2. WM (Speckmarkt)	Payerne 19. WKlv	Schöpfheim 2. KlbrS	Schaubuden
Meiringen 5. WKlv	Pollegio 18. WVKlv	Schwarzenburg 19. WVKlvM	Wil SG 3., 10., 17., 24. und 31. VKlv
Monthey 11. und 31. WVKlv	Pruntrut 16. WVPKlvM	Schwyz 2. W, 9. V	Willisau-Stadt 19. WS (Weihnachtsmarkt)
Moudon 3. WSchl, 24. Weihnachtsmarkt	Reichenbach im Kandertal 10. WVKlv (Viehauffuhr ab 9 Uhr)	Solothurn 9. WVKlvM	Winterthur 5. W
Murten 4. Klrv	Reiden 7. W	Sumiswald 28. W	Yverdon 24. W (Place d'Armes et Promenade des Remparts), Schaubuden (Promenade Auguste-Fallet)
Neu St. Johann 12. V	Reinach AG 5. WVM	Sursee 6. WM	Zofingen 19. WVSM
Niederwil AG M zwischen Weihnachten und Neujahr	Saignelégier 2. WVKlvM	Thun 3. und 17. Schl, 18. WVKlvM	Zug 3. W
Olten 16. W	Sargans Winterzuchtstiermarkt des Schweiz. Brauviehzuchtverbandes (Daten noch unbekannt), 31. WVKlv	Thuisis 4. VSchl	Zweisimmen 12. WVKlv
Orbe 5. und 12. W, 19. W (Jahrmarkt)		Unterseen 17. WKlv (Interlaken W)	
		Weesen 21. WVKlvM	

---

## B. Wochenmärkte der Schweiz

Aarau: jeden Mittwoch- und Samstagvormittag Vikt.

Aarwangen: jeden Donnerstagvormittag vom 1. Mai bis 31. Oktober W Gemüse, Obst

Aigle: Mittwoch- und Samstagmorgen Vikt. (Gemüse, Früchte, Pilze, Käse, Gebäck usw.)

Altstätten SG: Donnerstag WVS Gemüse; wenn Feiertag, am vorangehenden Werktag; am 15. Mai vorgeschobener Markt

Amriswil: Anfang April bis Anfang Dezember: Donnerstag von 8 bis 11.30 Uhr Frischprodukte, Fische, Gemüse, Früchte, Brot, Blumen usw.

Appenzell: Mittwoch SKlbrVikt.; wenn Feiertag, am Dienstag

Baden: Dienstag und Samstagvormittag Vikt. (Gemüse, Geflügel, Kaninchen, Käse)

Balsthal SO: Freitagmorgen Vikt., Blumen; wenn Feiertag, am Donnerstag

Basel: Jeden Montag bis Freitag 7 bis 12.30 Uhr, Samstag 7 bis 13 Uhr Gemüse-, Obst-, Blumen- und Fischmarkt auf dem Marktplatz. Jeden 1. und 3. Mittwoch von Januar bis 15. Oktober, von 7.30 bis 18.30 Uhr, Neuwarenmarkt auf dem Barfüsserplatz. Jeden 2. und 4. Mittwoch von Januar bis 15. Oktober von 7.30 bis 18.30 Uhr Flohmarkt auf dem Barfüsserplatz. Jeden Samstag von Januar bis Mitte Oktober sowie ab 4. Samstag im November jeden Samstag von 6.30 bis 16 Uhr Flohmarkt auf dem Petersplatz. Der Neuwarenmarkt ist durch Dauermieter das ganze Jahr besetzt.

Bern: Dienstag und Samstag W Fleisch, Gemüse, Obst, Blumen, Fische, Geflügel, Milchprodukte und Pilze. 1. Mai bis 31. Oktober jeden Donnerstag von 13 bis 21 Uhr W (Bäre-Märit) am Waisenhausplatz

Biel: Dienstag, Donnerstag und Samstag von 7 bis 12 Uhr Gemüse, Früchte, Blumen, Pflanzen, Setzlinge, Fleisch- und Wurstwaren, Milch- und Milchprodukte sowie geschlachtete Kaninchen und Geflügel

Bremgarten AG: Mittwochvormittag Gemüse, Früchte, Blumen, Fische

Brugg: Sommerhalbjahr (Mai bis Oktober): Dienstag- und Freitagvormittag Vikt., Fische; Winterhalbjahr: Freitagmorgen Vikt., Fische

Bulle: Donnerstag WKlv Vikt.; wenn Feiertag, am Mittwoch vorher

Burgdorf: Donnerstag WKlv Vikt. (Gemüse, Früchte, Fleisch, Fische, Pilze, Eier, Käse, Blumen); wenn Feiertag, am ersten darauffolgenden Werktag

Château-d'Oex: Jeden Donnerstag W; wenn Feiertag, am Mittwoch

La Chaux-de-Fonds: Mittwoch und Samstag von 6 bis 12 Uhr W Vikt., Place Neuve

Cossonay VD: Freitag W Vikt.

Delsberg: Mittwoch- und Samstagvormittag Vikt., an Markttagen am Dienstagmorgen

Les Diablerets: Jeden Freitag W Vikt. (nur April bis Oktober)

Echallens: Donnerstagvormittag Vikt.

Escholzmatt: Montag Klbr; wenn Feiertag, am Dienstag

Frauenfeld: Anfang April bis Ende Oktober Mittwoch und Samstag und im November und Dezember nur am Samstag von 7.00 bis 11.30 Uhr Gemüse; ganzes Jahr Mittwoch und Samstagvormittag Fisch

Freiburg: Mittwoch und Samstag Vikt., Früchte, Gemüse; jeden Dienstag Klbr; wenn Feiertag, tags darauf

Genf:

1) Montag bis Freitag

a) von 6.30 bis 13 Uhr vom 1. April bis 30. September

b) von 7 bis 13 Uhr vom 1. Oktober bis 31. März

2) Samstag von 6.30 bis 13 Uhr das ganze Jahr

Die Märkte von Montag und Donnerstag finden statt: Liotard-Poterie, Pré-l'Evêque, Vermont

Die Märkte von Dienstag und Freitag: Plainpalais, Place des Alpes, St-Jean

- Die Märkte von Mittwoch und Samstag: Grenus, pl. de la Fusterie, Bd. Helvétique. Spezialmärkte: Marché de la Madeleine: alle Werkstage, ganztags. Blumenmarkt: Molar alle Werkstage, ganztags. Rue Duchosal (Bd. Helvétique), pl. Eaux-Vives je Mittwoch- und Samstagmorgen. – Flohmarkt von Plainpalais und Handwerkermarkt von Pont de l'Île: Mittwoch von 6.30 bis 19 Uhr (1. April bis 30. September) und 7.30 bis 19 Uhr (1. Oktober bis 31. März). Samstag von 6.30 bis 17 Uhr während des ganzen Jahres. – Pilzmarkt: Liotard-Poterie (nur Montag), Pré-l'Évêque (nur Donnerstag), Plainpalais (Dienstag und Freitag), Pont de l'Île (Mittwoch und Samstag)
- Gossau SG: Freitagvormittag Fische; vom 8. August bis 7. November jeden Donnerstagvormittag Obst und Gemüse
- Grenchen: Jeden Freitag (vom 3. Mai bis 25. Oktober auch Dienstag) Obst, Gemüse, Südfrüchte, Beeren, Samen, Setzlinge, Blumen, Milchprodukte, Eier, Pilze, Vikt., im Winter auch Fische; wenn Feiertag, jeweils am Vortag
- Herisau: Jeden Freitag WVKlbrSM; wenn Feiertag, am Mittwoch vorher
- Herzogenbuchsee: Jeden Freitagvormittag (8 bis 11 Uhr) vom 3. Mai bis 25. Oktober: Gemüse, Obst
- Huttwil: Mittwoch Gemüse, Montag Klbr; an Oster- und Pfingstmontag, tags darauf
- Köniz: Dienstag und Samstag Vikt. bis 12.30 Uhr
- Kreuzlingen: Donnerstagnachmittag Fische, Gemüse, Eier, Früchte, Vikt., während der Wintermonate nur Fische
- Lachen SZ: Dienstag Klbr; wenn Feiertag, am Mittwoch
- Langenthal: Dienstag S Gemüse, Früchte, Eier, Fische; Samstag Gemüse, Früchte, Eier; Klbr je Montagvormittag, nach Ostern und Pfingsten am Dienstag
- Langnau BE: Montagvormittag Klbr, nach Ostern und Pfingsten am Dienstag, jeden Freitagvormittag Frischprodukte
- Laupen: Samstag Gemüse
- Lausanne: Stadtzentrum und Riponne Mittwoch- und Samstagmorgen grWMarkt Boulevard de Grancy, Montag und Donnerstag Vikt.
- Lenzburg: Jeden Dienstagvormittag Vikt. Fische, Gemüse, Früchte, zusätzlich Mai bis Oktober je am Freitagabend (Gemüse, Früchte, Eier)
- Lichtensteig: Montag VKlvM; wenn Feiertag, am folgenden Werktag; Ausnahme: am 3. Januar ist Markt
- Liestal: Dienstag- und Freitagvormittag Gemüsemarkt
- Le Locle: Samstag Vikt.; wenn Feiertag, am Freitag
- Lugano: Jeden Dienstag Vikt. Piazza Riforma
- Luzern: Dienstag- und Samstagvormittag Gemüse, Fische; zusätzlich jeden Freitagvormittag Fische
- Martigny: Donnerstag (ohne Feiertage): W Vikt. (Av. de la Gare / Place Centrale)
- Monthey: Mittwoch Vikt.; wenn Feiertag, am Dienstag
- Montreux-Rouvenaz: Freitag von 7 bis 13 Uhr W Gemüse
- Morges: Mittwoch- und Samstagmorgen Vikt.
- Moudon: Dienstag und Freitag Gemüse und Früchte
- Münster (Moutier): Mittwoch und Samstag von 8 bis 12 Uhr W
- Murten: Mittwoch- und Samstagmorgen Gemüsemarkt
- Neuenburg: Dienstag, Donnerstag und Samstag April bis Oktober Vikt., Dienstag und Samstag November bis März Vikt.
- Neuenstadt: Mittwochvormittag Vikt.
- Nyon: Mittwoch und Samstag Vikt.
- Olten: Jeden Donnerstag und Samstagvormittag Vikt. (Gemüse, Früchte, Blumen, Geflügel usw.); wenn Feiertag, tags vorher
- Orbe: Donnerstag W; wenn Feiertag, tags vorher
- Payerne: Donnerstagvormittag Gemüse, Geflügel, Samstagvormittag Gemüse
- Pruntrut: Donnerstag und Samstag Gemüse und Früchte
- Reinach AG: Samstag Gemüse (vor dem Saalbau)
- Reinach BL: Freitagmorgen von 8 bis 12 Uhr Gemüse
- Rolle: Dienstag und Freitag W Vikt.; wenn Feiertag, am Mittwoch
- Ste-Croix: Samstagmorgen Esswaren, Lebensmittel
- St. Gallen: Täglich Blumen, Fische, Obst- und Gemüsemarkt (engros von 6 bis 8 Uhr und detail). Donnerstag kein Engros-Markt. Marktplatz «Am Bohl», Mittwoch und Samstag sind Hauptmärkte für Obst, Gemüse, Blumen, Vikt.
- St. Immer: Dienstag und Freitag W
- Saanen: Jeden Freitag Klbr Vikt.; wenn Feiertag, am Samstag
- Saignelégier: Samstagmorgen W
- Schaffhausen: Dienstag- und Samstagvormittag 7 bis 11 Uhr Gemüse, Früchte. März bis November jeden 1. Samstag des Monats (im Dezember jeden Samstag Kunsthandwerkermarkt (keine reinen Handelswaren). April bis Oktober jeden 1. Samstag Flohmarkt zusätzlich am 2. November
- Schöpfheim: Montag Klbr, an Ostern und Pfingsten am Dienstag. Jeden ersten Montag des Monats SKlbr, an Ostern und Pfingsten am Dienstag
- Le Sentier: Donnerstagvormittag W
- Siders: Dienstag und Freitag Gemüse und Früchte
- Solothurn: Mittwoch und Samstag Gemüse, Feld- und Gartenprodukte, Milchprodukte, Blumen, Sämereien, an Samstagen ausserdem Fleisch, Geflügel, Kaninchen und Hunde, Donnerstagvormittag Fischmarkt auf dem Klosterplatz. Am 23. Mai Geranienmarkt auf dem Friedhofplatz
- Stans: Ab Mitte April 1984 jeden Samstagmorgen Gemüse, Fische, Blumen usw.
- Sursee: Jeden Dienstag (voraussichtlich) Schlachtvieh
- Tavannes: Mittwoch und Samstagmorgen W Vikt.
- Thun: Montag Klbr, an Ostern und Pfingsten jeweils am Dienstag; Mittwoch Gemüse; Samstag W Vikt. Gemüse
- Tramelan: Freitag Gemüse
- Uster: Freitag Vikt., Gemüse, Blumen von 8 bis 11 Uhr (Stadthausplatz)
- Vallorbe: Samstag Vikt.
- Vevey: Dienstag und Samstagmorgen W Vikt.
- Villars-sur-Ollon: Dienstag- und Samstagmorgen W Früchte und Gemüse
- Weinfelden: Freitagvormittag (8 bis 11 Uhr) beim Thurgauerhof nur Gemüse, nachmittags Käsebörsen (Hotel Trauben)
- Wettingen AG: Dienstag- und Freitagvormittag Vikt.
- Wil SG: Jeden Dienstagvormittag VKlv; wenn Feiertag, am Mittwoch. Vom 6. August bis 12. November jeden Dienstag auch Obst, Gemüse. Jeden Samstagvormittag W des täglichen Bedarfs Vikt.
- Willisau: Jeden Montagvormittag Klbr (beim Bahnhof)
- Winterthur: Dienstag- und Freitagvormittag von 6 bis 11 Uhr Gemüse, Obst, Blumen und Fische. Freitagvormittag Geflügel. Markt vom 5. April (Karfreitag) wird auf den 4. April vorverlegt
- Wohlen AG: Donnerstagvormittag Gemüse und Fische

Wolhusen: Jeden Montag Klbr (beim Bahnhof); wenn Feiertag, fällt Markt aus  
 Yverdon: Dienstag W Promenade des Remparts; Dienstag Käse und Fleisch place de l'Hôtel de Ville; Samstag W Fleisch und Käse rue du Milieu und place de l'Hôtel de Ville; Donnerstag (ca. Mitte Juni bis Ende September) W Früchte und Gemüse Promenade des Remparts  
 Zofingen: Dienstag- und Samstagvormittag Vikt., Gemüse und Obst  
 Zug: Jeden Dienstag und Samstag Gemüse; wenn Feiertag, tags vorher  
 Zürich: Dienstag und Freitag Stadthausanlage, Helvetiaplatz und Milchbuckstrasse Lebensmittel; Mittwoch und

Samstag Lindenplatz in Altstetten und auf dem Marktplatz in Oerlikon Lebensmittel. Samstag Limmatquai Lebensmittel. Montag bis Samstag Engrosmärkte. Aargauerstrasse 1, 8048 Zürich. Flohmarkt: jeden Samstag vom 4. Mai bis 26. Oktober (6 bis 15.30 Uhr) Stadthausanlage. 11. April, 6. Juni, 8. August, 3. Oktober W auf dem Helvetiaplatz. Verkaufszeiten: Detailmärkte 6 bis 11 Uhr, Engrosmärkte 5 bis 10 Uhr, Warenmärkte 7 bis 21 Uhr  
 Zurzach: W Vikt.: 4. und 18. Mai, 1. und 15. Juni, 6. und 20. Juli, 3. und 17. August, 7. und 21. September, 5. und 19. Oktober

## DITZLER

liefert Ihnen direkt ab Fabrik

Glasflaschen  
 Geräte  
 Pasteurisier-  
 Apparate  
 Obstpressen  
 Obstmühlen

für die Herstellung  
 und Einlagerung  
 von naturreinem

### Süssmost

aus eigenem Obst oder  
 aus zugekauftem Saft  
 ab Presse

Anleitungen und Katalog-Preisliste  
 direkt vom Hersteller



## DITZLER

Süssmostereigeräte, 4143 DORNACH  
 Tel. 061 724572

## Hörgeräte Hörbrillen



Unverbindliche Beratung,  
 kostenloser Hörtest  
 und Erprobung einer Hörhilfe  
 durch:

*Beltone Service AG.*

3011 Bern, Zeughausgasse 18 ☎ 031/22 16 86  
 3600 Thun, Bälliz 36 ☎ 033/22 36 68

Vertragslieferant AHV, EMV, IV, SUVA

JEREMIAS GOTTHELF

Eine bibliophile Sonderausgabe:

## Die schwarze Spinne

Mit 52 Zeichnungen von Fritz Walthard

156 Seiten, gebunden, Fr. 32.-

*Fritz Walthard* aus Bern lebte von 1818 bis 1870. Als heutzutage kaum noch bekannter Künstler schuf er nach Mitte des letzten Jahrhunderts die packendsten Illustrationen zu vielen Werken von Jeremias Gotthelf. Mit der Herausgabe dieses Buches will man allen Lesern der Werke Gotthelfs auch wieder diese einstmals berühmten Illustrationen zugänglich machen.

Zu beziehen bei:

**Buchstämpfli Bern, Postfach 263, 3000 Bern 9,  
 Telefon 031/23 7171.**