

**Zeitschrift:** Historischer Kalender, oder, Der hinkende Bot  
**Band:** 257 (1984)  
  
**Rubrik:** Chronologisches Marktverzeichnis der Schweiz für das Jahr 1984

### **Nutzungsbedingungen**

Die ETH-Bibliothek ist die Anbieterin der digitalisierten Zeitschriften auf E-Periodica. Sie besitzt keine Urheberrechte an den Zeitschriften und ist nicht verantwortlich für deren Inhalte. Die Rechte liegen in der Regel bei den Herausgebern beziehungsweise den externen Rechteinhabern. Das Veröffentlichen von Bildern in Print- und Online-Publikationen sowie auf Social Media-Kanälen oder Webseiten ist nur mit vorheriger Genehmigung der Rechteinhaber erlaubt. [Mehr erfahren](#)

### **Conditions d'utilisation**

L'ETH Library est le fournisseur des revues numérisées. Elle ne détient aucun droit d'auteur sur les revues et n'est pas responsable de leur contenu. En règle générale, les droits sont détenus par les éditeurs ou les détenteurs de droits externes. La reproduction d'images dans des publications imprimées ou en ligne ainsi que sur des canaux de médias sociaux ou des sites web n'est autorisée qu'avec l'accord préalable des détenteurs des droits. [En savoir plus](#)

### **Terms of use**

The ETH Library is the provider of the digitised journals. It does not own any copyrights to the journals and is not responsible for their content. The rights usually lie with the publishers or the external rights holders. Publishing images in print and online publications, as well as on social media channels or websites, is only permitted with the prior consent of the rights holders. [Find out more](#)

**Download PDF:** 16.01.2026

**ETH-Bibliothek Zürich, E-Periodica, <https://www.e-periodica.ch>**

# Chronologisches Marktverzeichnis der Schweiz für das Jahr 1984

zusammengestellt und herausgegeben vom Verlag Emmentaler Druck AG, 3550 Langnau i.E. (Nachdruck verboten).

**Erklärung der Abkürzungen:** W = Waren- und Krammarkt, V = Vieh-, Pf = Pferde-, F = Fohlen-, S = Schweine-, Z = Ziegen-, Klbr = Kälber-, Klv = Kleinvieh-, Zchtv = Zuchtvieh-, SchlV = Schlachtvieh-, Vikt = Viktualien- oder Lebensmittelmarkt, grV = Hauptviehmarkt, Vg = Viehausstellung mit Markt, KlvSZ = Kleinvieh-, besonders Schweine und Ziegenmarkt, M = landwirtschaftliche Maschinen.

Ohne Gewähr des Verlags Stämpfli & Cie AG Bern für eventuelle Unstimmigkeiten.

## A. Waren- und Viehmärkte der Schweiz

### Januar

Aarberg 11. WVKlvSchlvM, 25. KlvS	Bever 31. VSchlV	Freiburg 9. V	Interlaken (Unterseen WKlv) 25. W
Aigle 21. W	Biel 12. W	Frick 16. VS	Kaiseraugst 27. W (Liebrüti- markt)
Altdorf 31. VKlv	Les Bois 9. WVPFKlvM	Gais 3. VKlv	Kerzers 31. WVKlv
Altstätten SG 5., 12., 19. und 26. WV	Bulle 12. WVKlvM	Gams 2. Klv, 30. WVKlv	Langenthal 24. SSchlV M
Appenzell 11. und 25. WV	Burgdorf 9. SchlV, 12. Zucht- und Nutzviehauktion	Grabs 16. Klv	Laufen 3. WVKlvM
Basel 4. und 18. W (Barfü- serplatz), 11. und 25. Floh- markt (Barfüsserplatz), je von 7.30 bis 18.30 Uhr	Châtel-St-Denis 16. W	Grenchen 6. W (7 bis 14 Uhr)	Lichtensteig 3., 9., 16., 23. und 30. VKlvM
	Delsberg 17. WVPFKlvM	Herisau 6., 13., 20. und 27. WVKlbrSM	Le Locle 10. WVKlv
	Dielsdorf 25. WVKlvSM	Herzogenbuchsee 16. SchlV	Luzern 4. W
	Einsiedeln 9. V	Ilanz 18. V	
	Fraubrunnen 9. SchlV	Ins 18. WSSchlV	

**maxvit**  
studer



**Naxos-**  
**Getreidemühle**

als Zusatzgerät  
zur Sekundenteig-  
maschine Maxvit-  
Matic (2 kg Zopf Teig  
in 25 Sekunden).

**Diese langsam lau-  
fende Hochleistungs-  
mühle wird von  
Kennern bevorzugt!**

**Bezugsquellennachweis und  
Probeapparat vom Hersteller**

**Rudolf Studer  
Fabrik elektrischer Apparate  
4501 Solothurn  
Telefon 065 25 49 91/92/93**

Für die sichere und gewinnbringende Anlage Ihrer Ersparnisse sowie für die Abwicklung sämtlicher Bankgeschäfte empfehlen sich höflich

# die Regionalbanken der Ämter Seftigen und Schwarzenburg

- Bank Belp, vormals Spar- und Leihkasse Belp
- Spar- und Leihkasse Gürbetal, Mühlethurnen
- Spar- und Leihkasse Riggisberg
- Ersparniskasse Rüeggisberg
- Darlehenskasse der Kirchgemeinde Zimmerwald
- Amtersparniskasse Schwarzenburg

Monthey 25. WVKlv  
Moudon 3. WSchlv  
Murten 4. Klv (voraussichtlich)  
Neu St. Johann 5. V  
Orbe 5., 12., 19. und 26. W  
Oron-la-Ville 11. WVKlvM  
Payerne 19. WKlv  
Pruntrut 16. WVPfKlvM  
Saignelégier 10. WVKlvM  
Schaffhausen 7. Kunsthandwerkmarkt  
Schiers 3. VSchlv  
Schüpfheim 2. KlbrS  
Schwyz 30. V  
Scuol/Schuls 16. VSchlv  
Solothurn 9. WVKlvM  
Sursee 3., 10. und 17. Schlv,  
19. WM, 24. und 31. Schlv

Thun 3. und 17. Schlv, 18. WVKlvM  
Thusis 2. VSchlv  
Tiefencastel 30. VSchlv  
Unterkulm 27. V  
Unterseen 25. WKlv (Interlaken W)  
Uznach 21. WVM  
Vevey 17. W  
Wangen a. d. A. 9. Schlv  
Weinfelden 11. und 25. VKlv  
Wil SG 3., 10., 17., 24. und 31. VKlv  
Willisau-Stadt 26. WS  
Yverdon 31. W (Place d'Armes et Promenade des Remparts), Schaubuden (Promenade Auguste-Fallet)

## Keine grauen Haare mehr

Die **Mexikanische Mixtur** gibt den Haaren ihre natürliche Farbe wieder, **ohne sie zu färben**. Einfache Anwendung bei sich zu Hause. Verhindert das Ausfallen der Haare und die Bildung von Schuppen. 1000fach bewährt durch zahlreiche Zeugnisse. Die grosse Flasche mit Gebrauchsanweisung wird diskret versandt zu **Fr. 8.50 plus Portospesen**.

## Apotheke-Drogerie Dr. G. Riat

Nachfolger **D. Allemann**  
**2800 Delsberg**  
**Tel. 066/221112 und 221153**

## Februar

Aarberg 8. WVKlvSchlvM,  
29. Klvs  
Aigle 18. W  
Altdorf 2. W  
Altstätten SG 2. WVM Fahr-  
zeuge und Pelzfelle, 9., 16.  
und 23. WV

Appenzell 8. und 22. WV  
Basel 1. und 15. W (Barfüserplatz), 8. und 22. Flohmarkt (Barfüserplatz), je  
von 7.30 bis 18.30 Uhr  
Biel 2. W  
Bülach 28. WSM

Bulle 9. WVKlvM  
Burgdorf 9. WVKlvM, 13.  
Schlv, 16. Zucht- und  
Nutztviehauktion  
Châtel-St-Denis 20. W  
Chur 7. V  
Comprovasco 16. WVKlv

Delsberg 21. WVPfKlvM  
Dielsdorf 22. WVKlvSM  
Einsiedeln 13. V  
Fenin-Vilars-Saules (in Vilars) 27. W  
Fraubrunnen 6. Schlv  
Freiburg 6. V

Frick 13. VS  
 Gais 7. VKlv  
 Gams 6. Klv  
 Giubiasco 20. WVPfKlv  
 Grabs 20. Klv  
 Grenchen 3. W (7 bis 14 Uhr)  
 Herisau 3., 10., 17. und 24.  
 WVKlbrSM  
 Herzogenbuchsee 20. Schlv  
 Huttwil 1. WM  
 Ilanz 8. und 22. V  
 Ins 22. SSchl  
 Kaiseraugst 24. W (Liebrüt-  
 markt)  
 Kaltbrunn 4. WVKlv  
 Kerzers 28. WVKlv

Küblis 14. WVKlv  
 Langenthal 28. SSchl  
 Langnau i. E. 29. WVPfKlvM  
 Laufen 7. WVKlvM  
 Lichtensteig 6. WVKlvM  
 Pelzfellmarkt, 13., 20. und  
 27. VKlvM  
 Le Locle 14. WVKlv  
 Luzern 1. W, 28. Pelzfell-  
 markt  
 Monthey 8. WVKlv  
 Moudon 7. WSchlv  
 Murten 1. Klv (voraussicht-  
 lich)  
 Neu St. Johann 23. V  
 Olten 6. W

Orbe 9. W, Jahrmarkt, 2., 16.  
 und 23. W  
 Oron-la-Ville 1. WVKlvM  
 Payerne 16. WKlv  
 Poschiavo/Puschlav 7.  
 VSchl  
 Pruntrut 20. WVPfKlvM  
 Saanen 7. WVKlv  
 Saignelégier 6. WVKlvM  
 Schaffhausen 4. Kunsthand-  
 werkmarkt  
 Schüpfheim 6. KlbrS  
 Schwarzenburg 16.  
 WVKlvM  
 Scuol/Schuls 27. VSchl  
 Solothurn 13. WVKlvM

Sursee 7. und 14. Schlv, 16.  
 WM, 21. und 28. Schlv  
 Thun 7. Schlv, 15. WVKlvM  
 Pelzfelle, 21. Schlv  
 Thuisis 13. VSchl  
 Vilars NE 27. W  
 Weinfelden 8. und 29. VKlv  
 Wil SG 7., 14., 21. und 28.  
 VKlv  
 Yverdon 28. W (Place d'Ar-  
 mes et Promenade des  
 Remparts), Schaubuden  
 (Promenade Auguste-Fal-  
 let)  
 Zofingen 9. WVKlvM  
 Zweisimmen 8. WVKlv

## März

Aarberg 14. WVKlvSchlvM,  
 28. KlvS  
 Agno 12. Fiera di San Pro-  
 vino WVKlvM  
 Aigle 10. W  
 Allschwil 31. W (im Dorf-  
 kern)  
 Altdorf 13. VKlv, 15. W

Altstätten SG 1., 8., 15. und  
 22. WV, 29. WVM Fahr-  
 zeuge  
 Amriswil 17., 18. und 21.  
 Schaubuden,  
 21. WVKlvM  
 Autos Schaubuden  
 Appenzell 7. und 21. WV

Arbon 31. W Schaubuden  
 (1. April nur Schaubuden)  
 Aubonne 16. W  
 Bad Ragaz 19. W, Stickel-  
 markt  
 Balsthal 5. WKlv  
 Basel 7. und 21. W (Barfü-  
 serplatz), 28. Flohmarkt

(Barfüsserplatz), je von  
 7.30 bis 18.30 Uhr  
 Bascourt 4. W Schaubuden,  
 Carneval du Jura  
 Beromünster 1. WM  
 Biasca 5. WVPfKlv  
 Biel 1. W, 10. bis 11. Fas-  
 nacht

# DIE VOLKSMUSIK NEU-ENTDECKUNG: Schwyzerörgeli- Quartett Längenberg

mit der neuen Langspiel-  
 platte und Musikkassette

Bestellnummer:

TLP 5330 (LP) TK 5330 (MC)

In allen Schallplattengeschäften  
 erhältlich.

Produktion und Vertrieb:  
 ELECTROMUSIC AG, 4102 Binningen



Seit über 20 Jahren  
 Spezialgeschäft für  
 Hörgeräte-Akustik  
 A. Renggli

Bern, Tel. 031 22 74 78  
 Neuengass-Passage 3

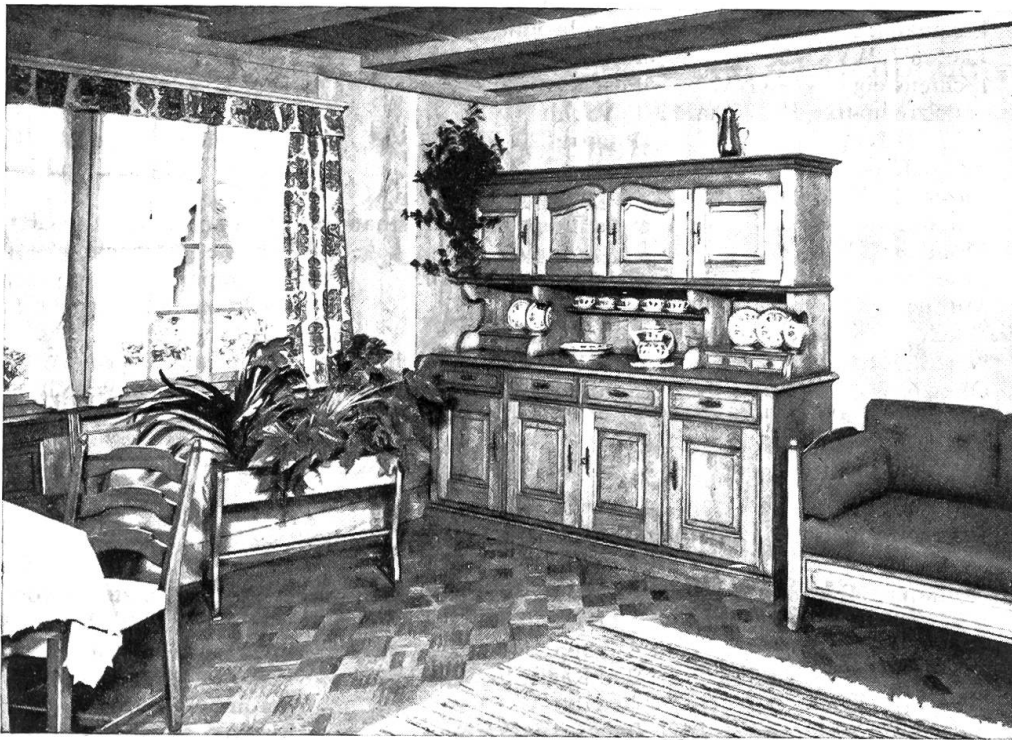
Thun, Tel. 033 22 74 77  
 Bahnhofstrasse 1

**Besser  
 hören,  
 mehr  
 verstehn**

mit einem Hörgerät  
 vom Fachmann.

Lieferant der Eidg.  
 Versicherungen





Handwerkliche  
Möbel sind unsere  
Spezialität.  
Besuchen Sie  
unsere Ausstellung.  
Unsere Fachleute  
stehen Ihnen bei  
der Beratung  
unverbindlich  
zur Verfügung.

## Aebi & Cie AG

Möbelfabrik  
4950 Huttwil  
Telefon 063/72 22 01



- |   |   |   |   |
|---|---|---|---|
| Birsfelden 28. W (voraus-<br>sichtlich)   | Hitzkirch 6. WVKlvM   | Monthey 14. WVKlv   | Seengen 13. WVKlvSM   |
| Les Breuleux 27. WVKlvM   | Hochdorf 19. WVKlvM (bis<br>17 Uhr)   | Moudon 6. WSchlv  | Sissach 28. WVSM  |
| Bulle 1. WVKlvM   | Huttwil 14. WM  | Murten 7. Klv (voraussicht-<br>lich)                            | Solothurn 12. WVKlvM  |
| Burgdorf 12. Schl   | Ilanz 7. V, 19. VSchlv  | Neu St. Johann 15. V  | Sumiswald 9. WVPfKlv  |
| Châtel-St-Denis 19. W   | Ins 21. WSSchl  | Oerlikon 29. W  | Sursee 6., 13. Schl, 15. WM,<br>20. und 27. Schl  |
| Delsberg 20. WVPfKlvM   | Interlaken 7. W (Unterseen<br>WKlv)   | Olivone 22. WVKlv   | Thun 6. Schl, 14. WVKlvM,<br>20. Schl   |
| Dielsdorf 28. WVKlvSM   | Kaiseraugst 30. W (Liebrüti-<br>markt)  | Olten 5. W  | Thuisis 12. VSchlv  |
| Disentis/Mustér 5. VSchlv   | Kerzers 27. WVKlv   | Orbe 8. W, Jahrmart, 1., 15.,<br>22. und 29. W                  | Turbenthal 26. WVKlvM   |
| Einsiedeln 26. V  | Kreuzlingen 3. Flohmarkt  | Oron-la-Ville 7. WVKlvM   | Unterkulm 9. WVKlvM   |
| Fraubrunnen 5. Schl   | Langenthal 19. und 20. Inter-<br>kant. Zuchtviehausstel-<br>lungsmarkt, 27. Schlacht-<br>viehausstellungsmarkt und<br>W, 28. Schl | Payerne 10., 11. und 12.  | Unterseen 7. WKlv (Interla-<br>ken W)   |
| Frauenfeld 17., 18. und 19.<br>Schaubuden,<br>19. WVKlvKlbrM  | Laufen 13. WVKlvM   | Brandons, 15. WKlv  | Vevey 20. W   |
| Freiburg 5. V   | Lenzburg 28. Schl   | Pruntrut 19. WVPfKlvM   | Visp  |
| Frick 5. WVSM   | Leuggern 19. WS   | Reconvilier 16. WVKlvM  | 10. W und Widderschau   |
| Gais 6. VKlv  | Lichtensteig 5., 12., 19. und<br>26. VKlvM  | Reichenbach im Kandertal<br>20. WVKlv (Viehauffuhr<br>ab 9 Uhr) | Wangen a. d. A. 5. Schl   |
| Gams 5. Klv, 12. WVKlv  | Liestal 21. W   | Reinach BL 27. W  | Weinfelden 14. und 28. VKlv   |
| Genf 1. bis 11. Internationa-<br>ler Automobilsalon   | Le Locle 13. WVKlv  | Rivera 31. WV   | Werthenstein (Wolhusen-<br>Markt) 3. WM   |
| Giubiasco 26. WVPfKlv   | Luzern 7. W   | Ruswil 3. Pferdemarkt   | Wil SG 6., 13., 20. und 27.<br>VKlv   |
| Grabs 19. Klv   | Malleray  | Saignelégier 5. WVKlvM  | Willisau-Stadt 5. und 29. WS  |
| Grenchen 2. W (7 bis 14 Uhr)  | 26. W Schaubuden  | Schaffhausen 3. Kunsthand-<br>werkmarkt                         | Yverdon 27. WM (Place<br>d'Armes et Promenade des<br>Remparts), Schaubuden<br>(Promenade Auguste-Fal-<br>let), 17. Brandons |
| Gstaad b. Saanen 3. VKlv  | Malvaglia 6. WVKlv  | Schiers 13. VSchlv  | Zofingen 8. WVKlvM  |
| Herisau 2., 9., 16., 23. und 30.<br>WVKlbrSM, Ende März/<br>Anfang April Verbands-<br>viehmarkt der appenz.<br>Viehzuchtgenossenschaf-<br>ten | Meiringen 1. WKlv   | Schöftland 7. VS  | Zürzach 12. W   |
| Herzogenbuchsee 19. WSchlv  | Messen 19. WM   | Schöpfheim 5. KlbrS, 14.<br>WVKlvM                              | Zweisimmen 5. WVKlv   |
|   | Montfaucon 26. VKlv   | Schwarzenburg<br>22. WVKlvM                                     |   |
|   |   | Schwyz 12. WV   |   |

Aarau 18. WVKlv  
 Aarberg 11. WVKlvSchlvM,  
 25. KlvS, 27. und 28. Aar-  
 berger Puce (Antiquitäten)  
 Affoltern a. A. 1. W, 2. WM  
 Aigle 21. W  
 Altdorf 24. VKlv, 26. W  
 Altstätten SG 5., 12., 19. und  
 26. WV  
 Appenzell 4. und 18. WV  
 Arbon 1. nur Schaubuden  
 Basel 4. und 18. W (Barfü-  
 serplatz), 11. und 25. Floh-  
 markt (Barfüserplatz), je  
 von 7.30 bis 18.30 Uhr  
 Bauma 6. WVKlvM, 7. W  
 Bern 27. April bis 7. Mai  
 BEA, 28. April bis 13. Mai  
 Schaustellermesse, Luna-  
 park  
 Biel 5. W  
 Bischofszell 25. W, 28. und  
 29. Schaubuden  
 Les Bois 2. WVPfKlvM  
 Bremgarten AG 23. WVSM  
 Schaubuden  
 Les Breuleux 24. WVKlvM  
 Brig 25. WVKlv  
 Brugg 10. WSM  
 Bulle 5. WVKlvM, 16., 17.  
 und 18. Milchviehausstel-  
 lung  
 Burgdorf 9. Schl  
 Cernier 16. W  
 Château-d'Oex 5. WM  
 Châtel-St-Denis 16. W  
 La Chaux-de-Fonds 14. bis  
 29. Schaubuden (proviso-  
 risch)  
 Chur 3. V  
 Coffrane 23. WV  
 Comprovasco 5. WVKlv  
 Courtelary 3. WVKlvM  
 Delsberg 17. WVPfKlvM  
 Dielsdorf 25. WVKlvSM  
 Ebikon 28. W  
 Ebnat-Kappel 26. WV  
 Eggiwil 26. WVKlvM  
 Eglisau 24. WSM  
 Einsiedeln 30. V  
 Erstfeld 4. WVKlvM  
 Escholz matt 30. W  
 Fraubrunnen 2. Schl  
 Freiburg 2. V  
 Frick 9. VS  
 Frutigen 5. V (ab 13 Uhr), 6.  
 WKlv  
 Gais 3. VKlv  
 Gampel 24. V

Grabs 7. WVKlvM Schaubu-  
 den, 16. Klv  
 Grenchen 6. W (7 bis 14 Uhr)  
 Grüningen 28. und 29. WM  
 Schaubuden (Frühlings-  
 fest)  
 Grüşch 4. WS  
 Herisau 6., 13., 20. und 27.  
 WVKlbrSM, Ende März/  
 Anfang April  
 Verbandsviehmarkt der ap-  
 penz. Viehzuchtgenossen-  
 schaften  
 Herzogenbuchsee 16. Schl  
 Ilanz 5. WS, 25. V  
 Ins 18. SSchl  
 Kaiseraugst 27. W (Liebrüti-  
 markt)  
 Kerzers 24. WVKlv  
 Kirchberg SG 18. W

Kreuzlingen 7. Flohmarkt  
 Küblis 10. WVKlv  
 Langenthal 25. Schl  
 Langnau i. E. 25. WVPfKlvM  
 Laufen 3. WVKlvM  
 Lichtensteig 2., 9., 16. und 24.  
 VKlvM, 30. WVKlvM  
 Le Locle 10. WVKlv  
 Luzern 4. W  
 Malters 26. WM  
 Meiringen 10. WVKlv  
 Monthey 4. WVKlv  
 Mosnang 25. WV  
 Moudon 3. WSchlv  
 Münster/Moutier 13. W  
 Murten 4. Klv (voraussicht-  
 lich)  
 Näfels 5. W, Näfelser Fahrt  
 Neu St. Johann 12. V  
 Niederbipp 4. WM

Niederuzwil 29. Schaubuden,  
 nur Ess- und Spielwaren,  
 1. Mai W Schaubuden  
 Oensingen 30. W  
 Oerlikon 26. W  
 Olten 2. W  
 Orbe 12. W, Jahrmarkt, 5., 19.  
 und 26. W  
 Oron-la-Ville 4. WVKlvM  
 Payerne 19. WKlv  
 Plaffeien 18. WVKlvM  
 Pruntrut 16. WVPfKlvM  
 Reconvilier 19. WVKlvM  
 Reiden 7. W  
 Reinach AG 12. WVM  
 Reinach BL 24. W  
 Riggisberg 27. WVKlv  
 Saanen 2. WVKlv  
 La Sagne 11. WV  
 Saignelégier 3. WVKlvM

## Individuelle astrologische Beratung

*Ich erstelle und untersuche in Ihrem Horoskop  
folgende Punkte:*

*Allgemeine Entwicklung und Lebensaufgabe  
 Zwischenmenschliche Beziehungen, Kontakte und  
 Verbindungen  
 Denken, Empfinden und Intelligenz  
 Arbeit, Beruf und soziale, gesellschaftliche Stellung  
 Privatleben, Liebe, Ehe und Familie*

*Nach einer zweistündigen mündlichen Besprechung erhalten  
 Sie von mir Ihr persönliches Horoskop und eine  
 Tonbandaufnahme von unserem Gespräch.*

**Walter Richner, Attinghausenstrasse 25, 3014 Bern,  
 ☎ 031/41 41 54 (9.00–12.00 Uhr und ab 15 Uhr)**

Sattel 3. VKlv	Sursee 3. und 10. Schlv, 12. WM, 17. Schlv	Weinfelden 11. und 25. VKlv	(Promenade Auguste-Fallet)
Schaffhausen 7. Kunsthandwerk- und Flohmarkt, 25. W	Tavannes 25. W	Werthenstein 28. WM (Wolhusen-Markt)	Zofingen 12. WVKlvM
Schüpfheim 2. KlbrS	Thun 3. Schlv, 4. WVKlvM, 7. Floh- und Hobbymarkt, 17. Schlv	Wettingen 11. W	Zug 23. W, Lunapark
Schwyz 9. VM	Thusis 9. VSchl	Wil SG 3., 10., 17. und 24. VKlv, 28. und 29. Schaubuden	Zürich 5. W, Helvetiaplatz, 30. Sechseläuten (Kinderumzug)
Scuol/Schuls 30. VSchl	Travers 27. W	Willisau-Stadt 26. WS	Zweisimmen 3. WVKlv, 11. Zuchtviehausstellungs-
Le Sépey 13. W	Urnäsch 30. WV	Yverdon 24. W (Place d'Armes et Promenade des Remparts), Schaubuden	markt, 13. bis 15. Kleinviehausstellungs-
Sitten 17. Schlv	Vevey 17. W		
Solothurn 9. WVKlvM	Visp 25. WVKlvM		
Stans 11. WVM	Wald 10. WM, 11. W		
Steffisburg 27. W			

## Mai

Aarau 16. WVKlv	Châtel-St-Denis 14. W	Kreuzlingen 5. Flohmarkt	Niederuzwil 1. W Schaubuden
Aarberg 9. WVKlvSchlvM, 30. Klvs	Chur 1. V	Küblis 8. WVKlv	Nods 12. WVM
Aigle 19. W	Couvet 25. WM	Langenthal 22. WSSchlvM	Oensingen 26. und 27. Kilbi Schaubuden, 28. W
Allschwil 5. (Lindenplatz/ Lindenstrasse)	Davos-Platz 29. Kilbi W	Langnau i. E. 22. Ausstellungsmarkt für Mastkälber	Oerlikon 24. W
Altdorf 15. VKlv, 17. W	Delsberg 22. WVPfKlvM	Laufen 1. WVKlvM	Olten 7. W
Altstätten SG 3. WgrVM	Dielsdorf 23. WVKlvSM	Laupen BE 18. WKlvM	Orbe 10. W, Jahrmarkt, 3., 17., 24. und 31. W
Fahrzeuge, 10., 17., 24. und 30. WV	Dombresson 21. WM Schaubuden	Lavorgo 12. V	Oron-la-Ville 2. WVKlvM
Altstetten 10. W	Dongio 8. WV	Lenk i. S. 18. WKlvM	Orsières 16. WVKlv
Appenzell 2. WV, Frühjahrsmarkt, 16. und 30. WV	Erlenbach i. S. 8. WVKlv	Lenzburg 17. WV	Payerne 17. WKlv
Aquila 26. WVKlv	Faido 23. WVKlv	Lichtensteig 7., 14., 21. und 28. VKlvM	Pfäffikon ZH 8. W
Aubonne 18. W	Flawil 19. W Schaubuden, 20. Kilbi Schaubuden (Süsswaren, Schmuck)	Liestal 23. W	Plaffeien 16. WVKlvM
Baden 1. W	Flums 8. WVKlvM	Littau-Reussbühl 26. W	Poschiavo/Puschlav 1. VSchl
Bagnes 2. WV	Fraubrunnen 7. WSchl Schaubuden	Le Locle 8. WVKlv	Pruntrut 21. WVPfKlvM
Balsthal 21. WKlv	Freiburg 7. V	Luzern 2. W	Reconvilier (Chaindon) 9. WVKlvM (Foire aux plantons)
Basel 5. bis 14. Schweizer Mustermesse, 2. und 16. W (Barfüsserplatz), 9. und 23. Flohmarkt (Barfüsserplatz), je von 7.30 bis 18.30 Uhr	Frick 14. WVSM	Meiringen 16. WVKlvM	Reigoldswil 19. und 20. W Schaubuden
Bassecourt 8. WVPfKlvM	Frutigen 2. V (ab 13 Uhr), 3. WKlv	Montfaucon 14. VKlv	Reinach BL 29. W
Bern 27. April bis 7. Mai BEA, 28. April bis 13. Mai Schaustellermesse, Lunapark	Gais 1. VKlv	Monthey 23. WVKlv	Ste-Croix 16. W
Biasca 5. WVPfKlv	Gams 7. Klvs	Montreux-Rouvenaz 11. W	St. Gallen 26. Mai bis 3. Juni Messe, W Schaubuden
Biel 3. W, 12. Flohmarkt	Gelterkinden 30. W	Moudon 1. WSchl	
Boudevilliers 26. WM	Giubiasco 21. WVPfKlv	Muri AG 5. WM	
Les Breuleux WVKlvM 15. Brugg 8. WSM	Gossau 5. M, 5. und 6. W, Freizeit- und Sportausstellung	Murten 2. Klvs (voraussichtlich)	
Buchs SG 13. Kilbi, 14. W	Grabs 21. Klvs	Neu St. Johann 10. WVM	
Bülach 29. WSM Schaubuden	Grenchen 4. W (Jahrmarkt von 7 bis 17.30 Uhr)		
Bulle 10. WVKlvM	Grono 7. VSchl		
Burgdorf 14. Schlv, 17. WVKlvM	Grosshöchstetten 16. WM Schaubuden		
Chaindon (Reconvilier) 9. WVKlvM (Foire aux plantons)	Herisau 4., 11., 18. und 25. WVKlbrSM		
Château-d'Oex 10. WM, 12. und 13. Abbaye	Herzogenbuchsee 21. WSchl		
	Huttwil 2. WM		
	Ilanz 23. V		
	Ins 23. WSSchlvM		
	Interlaken 2. W (Unterseen WKlv)		
	Kaiseraugst 25. W (Liebrütmarkt)		
	Kerzers 29. WVKlv		



Vertretung und Service der JOHNSON-Aussenbordmotoren  
 Tankstelle am See, Benzin und Diesel      Grosses Winterlager  
**Bootswerft Faul + Co.**      **3235 Erlach**  
 am Bielersee, Telefon 032/88 13 39  
 LADEN FÜR BOOTSINVENTAR      16-t-Kran

St. Immer 18. WVKlvM  
 Saanen 1. WVKlv  
 Saignelégier 7. WVKlvM  
 Sarnen 2. WV  
 Schaffhausen 5. Kunsthand-  
 werk- und Flohmarkt  
 Schöftland 1. WVS  
 Schüpfheim 7. KlvbrS  
 Schwarzenburg 10. WVKlvM  
 Schwyz 7. WV  
 Sembracher 15. WVKlv  
 Le Sentier 19. W  
 Le Sépey 11. W  
 Sitten 22. SchlV

Solothurn 14. WVKlvM auch  
 Autos beim Gewerbeschul-  
 haus, Schaubuden, Luna-  
 park auf dem Dornacher-  
 platz, 17. Geranienmarkt  
 auf dem Friedhofplatz  
 Stalden VS 15. WVKlv  
 Sumiswald 11. WVPfKlv  
 Sursee 1., 8. und 15. SchlV,  
 17. WM, 22. und 29. SchlV  
 Thun 1. SchlV, 5. Floh- und  
 Hobbymarkt, 9. WVKlvM,  
 15. SchlV, 26. WVKlvM  
 Thusis V 4.

Unterkulm 11. WVKlvM  
 Unterseen 2. WKlv (Interla-  
 ken W)  
 Uster 26. und 27. Näniker-  
 chilbi (Schaubuden)  
 Uznach 12. WVM  
 Vers-l'Eglise 7. W  
 Wangen a. d. A. 4. W, Luna-  
 park, 7. SchlV  
 Wassen 29. W  
 Weesen 1. WVKlvM  
 Weinfelden 9. WVKlvM  
 Schaubuden, 30. VKlv  
 Wil SG 1. WVKlvM Schau-

buden, 8., 15., 22. und 29.  
 VKlv  
 Willisau-Stadt 24. WS  
 Winterthur 3. W  
 Wohlen AG 28. W  
 Yverdon 29. WM (Place  
 d'Armes et Promenade des  
 Remparts), Schaubuden  
 (Promenade Auguste-Fal-  
 let)  
 Zofingen 10. WVKlvM  
 Zürich 1. Sechseläuten (Um-  
 zug der Zünfte)  
 Zweisimmen 3. WVKlv

## Juni

Aarberg 13. WVKlvSchlvM,  
 27. KlvS  
 Aigle 2. W  
 Allschwil 2. W (im Dorfkern)  
 Altstätten SG 7., 14., 21. und  
 28. WV  
 Andermatt W 13.  
 Appenzell 13. und 27. WV  
 Basel 6. und 20. W (Barfü-  
 serplatz), 13. und 27. Floh-  
 markt (Barfüsserplatz), je  
 von 7.30 bis 18.30 Uhr  
 Biel 7. W, 9. Flohmarkt,  
 30. Juni bis 1. Juli Braderie  
 Birsfelden 13. W (voraus-  
 sichtlich)  
 Bodio 19. WVKlv  
 Breitenbach 11. WKlv  
 Bremgarten AG 11. WVSM  
 Schaubuden  
 La Brévine 6. W  
 Brunnen SZ 22. und 23. W  
 Schilte-Nüni-Markt  
 Bulle 14. WVKlvM

Burgdorf 2. Oldtimer-Teile-  
 markt, 18. SchlV, 25. (evtl.  
 26.) Solennität (Kinderfest)  
 Châtel-St-Denis 18. W  
 Chiggiogna 2. WVKlv  
 Delsberg 19. WVPfKlvM  
 Dielsdorf 27. WVKlvSM  
 Diepoldsau 17. Kilbi  
 Fraubrunnen 4. SchlV  
 Freiburg 4. V  
 Frick 18. VS  
 Gams 4. Klv  
 Giornico 1. WVKlv  
 Grabs 18. Klv  
 Grenchen 1. W (von 7 bis  
 14 Uhr)  
 Herisau 1., 8., 15., 22. und 29.  
 WVKlvbrSM  
 Herzogenbuchsee 18. SchlV  
 Ins 20. SSchlV  
 Kaiseraugst 29. W (Liebrüti-  
 markt)  
 Kerzers 26. WVKlv  
 Kreuzlingen 2. Flohmarkt

Lajoux 12. W  
 Langenthal 26. SSchlV  
 Laufen 5. WVKlvM  
 Lichtensteig 4. und 12.  
 VKlvM, 18. WVKlvM,  
 25. VKlvM  
 Le Locle 12. WVKlv  
 Luzern 6. W  
 Lyss 17. und 18. Lyssbach-  
 Märkt  
 Meiringen 7. WKlv  
 Messen 25. WM

Montfaucon 23. VKlv  
 Monthey 13. WVKlv  
 Moudon 5. WSchlv  
 Murten 6. Klv (voraussicht-  
 lich)  
 Le Noirmont 4. WVKlvM  
 Oerlikon 28. W  
 Olivone 22. WVKlv  
 Olten 4. W  
 Orbe 7., 14., 21. und 28. W  
 Oron-la-Ville 6. WVKlvM  
 Payerne 14. WKlv



**ALU**  
 Leitern +  
 Gerüste  
**RIEDEL**  
 1880 Bex, Tel. 025/81 11 79

# micro-electric

**Besser hören...  
 aktiv teilnehmen**

mit einem modernen,  
 leistungsfähigen Hörgerät.  
 Warten Sie nicht länger,  
 lassen Sie sich durch den  
Spezialisten beraten.

**Micro-Electric Hörgeräte AG**  
 Storchengässchen 6, 4. Etage  
 3011 Bern, Tel. 031-22 49 65



Mitglied Info-Zentrum  
 für gutes Hören  
 Lieferant AHV, EMV, IV, SUVA



Pruntrut 18. WVPfKlvM  
Reconvilier WVKlvM 15.  
Reiden 2. W  
Reinach BL 26. W  
Rheineck 23. und 24. W  
Schaubuden  
Rorschach 7. und 8. W Autos,  
7., 8., 9. u. 11. Schaubuden  
St. Gallen 26. Mai bis 3. Juni  
Messe, W Schaubuden

Ste-Croix 22., 23. und 24. Ab-  
baye  
Saignelégier 5. WVKlvM  
Schaffhausen 2. Kunsthand-  
werk- und Flohmarkt  
Schüpfheim 4. KlbrS  
Solothurn 18. WVKlvM  
Sursee 5., 19. und 26. Schlv  
Thun 2. Floh- und Hobby-  
markt, 5. Schlv, 15. und 16.

(prov.) W Grossmärt,  
19. Schlv  
Travers 15. W  
Unterseen 8. WKlv (Monats-  
markt)  
Les Verrières 20. WV  
Weinfelden 13. und 27. VKlv  
Wil SG 5., 12., 19. und 26.  
VKlv  
Willisau-Stadt 28. WS

Yverdon 26. W (Place d'Ar-  
mes et Promenade des  
Remparts), Schaubuden  
(Promenade Auguste-Fal-  
let), Abbaye (eventuell) 16.,  
17. und 18.  
Zofingen 14. WVKlvM  
Zug 11. W Lunapark  
Zürich 7. W, Helvetiaplatz  
Zurzach 18. W

## Juli

Aarberg 11. WVKlvSchlvM,  
25. KlvS  
Altstätten SG 5., 12., 19. und  
26. WV  
Appenzell 11. und 25. WV  
Basel 4. und 18. W (Barfü-  
serplatz), 11. und 25. Floh-  
markt (Barfüsserplatz), je  
von 7.30 bis 18.30 Uhr  
Bellelay 1. W, Kirschenfest  
Biel 5. W, 14. Flohmarkt,  
30. Juni und 1. Juli Brade-  
rie  
Brig 21. W (Ferienmarkt)  
Brugg 12. Jugendfest (An die-  
sem Fest werden keine  
Marktfahrer zugelassen)

Brunnen SZ 15. Kilbi W  
Schaubuden  
Bulle 26. WVKlvM  
Burgdorf 9. Schlv  
Châtel-St-Denis 16. W  
Delsberg 17. WVPfKlvM  
Dielsdorf 25. WVKlvSM  
Fraubrunnen 2. Schlv  
Freiburg 2. V  
Frick 9. VS  
Gams 2. Klv  
Geiss b. Menznau 29. Kilbi,  
30. WM  
Grabs 16. Klv  
Grenchen 6. W (7 bis 14 Uhr)  
Herisau 6., 13., 20. und 27.  
WVKlbrSM

Herzogenbuchsee 16. Schlv  
Huttwil 11. WM  
Ilanz 3. WS  
Ins 18. SSchlv  
Kaiseraugst 27. W (Liebrüti-  
markt)  
Kerzers 31. WVKlv  
Kirchberg BE 15. Schnitter-  
sonntag Schaubuden  
Koppigen 8. Schnittersonn-  
tag, W Schaubuden  
Kreuzlingen 7. Flohmarkt  
Langenthal 24. SSchlvM  
Langnau i. E. 18. WVPfKlvM  
Laufen 3. WVKlvM  
Lichtensteig 2., 9., 16., 23.  
und 30. VKlvM  
Le Locle 10. WVKlv  
Luzern 4. W  
Menzna (in Geiss) 29. Kilbi,  
30. WM  
Moudon 3. WSchlv  
Murten 4. Klv (voraussicht-  
lich)  
Oerlikon 26. W  
Olten 2. W  
Orbe 12. W, Jahrmarkt, 5., 19.  
und 26. W  
Oron-la-Ville 4. WVKlvM  
Payerne 19. WKlv  
Pruntrut 16. WVPfKlvM  
Reinach AG 5. WVM

Reinach BL 31. W  
Rolle 7. Schaubuden (Fête à  
Rolle)  
St. Margrethen 22. Kilbi W  
Schaubuden  
Saignelégier 2. WVKlvM  
Schaffhausen 7. Kunsthand-  
werk- und Flohmarkt  
Schindellegi 29. Kirchweih  
Schüpfheim 2. KlbrS  
Sempach-Stadt 7. und 8.  
Schlachtkilbi  
Sissach 25. WV  
Solothurn 9. WVKlvM  
Sursee 3., 10., 17., 24. und 31.  
Schlv  
Thun 3. Schlv, 7. Floh- und  
Hobymarkt, 17. Schlv  
Unterkulm 13. WVKlvM  
Vevey 17. W  
Wangen a. d. A. 2. Schlv  
Weinfelden 11. und 25. VKlv  
Wil SG 3., 10., 17., 24. und  
31. VKlv  
Willisau-Stadt 26. WS  
Yverdon 31. W (Place d'Ar-  
mes et Promenade des  
Remparts), Schaubuden  
(Promenade Auguste-Fal-  
let)  
Zofingen 12. WVKlvM  
Zurzach 9. W



Die Vertrauensbank  
der Landbevölkerung seit 1834

**Amtersparniskasse Burgdorf**

Telefon 034/21 11 11

mit Filialen in Hasle und Hindelbank

Zweigstellen in

Ersigen, Heimiswil und Krauchthal

### Handels- und Verkehrsschule Bern und Arztgehilfennenschule

SCHWANENGASSE 11 Gegründet 1907 Tel. 031/22 54 44  
und 031/22 54 45

**Kursbeginn: April, Oktober**

für Handel, Sekretariat, Verwaltung, Verkehr (SBB, PTT,  
Radio), Hotel, für Vorbereitung auf kaufmännische Lehr-  
stellen, für Laborantinnen- und Hausbeamtinnenschulen,  
für Arztgehilfinnen und Sekretärinnen  
Vorkurs für Pflegerinnenberufe  
Winterkurs für Landwirte und Bauerntöchter (Okt. bis  
April).

## August

Aarau 15. W	Dornach 3., 4. und 5. W	Luzern 1. W	Schaffhausen 4. Kunsthand-
Aarberg 8. WVKlvSchlvM,	Schaubuden	Malters 19. Kirchweih	werk- und Flohmarkt
29. KlvS, 24. und 25. Aar-	Einsiedeln 26., 27. und 28.	(Kilbi), 20. WVKlvM	Schönengrund 26. Kilbi W
berger Puce (Antiquitäten)	Kilbi, 27. WV, 28. W	Mels 23. W	Schaubuden
Altstätten SG 2., 9., 16., 23.	Flühli LU 26. Kilbi	Menzberg 26. Kilbi	Schüpfheim 6. KlbrS
und 30. WV, 20. WgrVM	Fraubrunnen 6. Schlv	Monthey 1. WVKlv	Schwarzenburg 23.
Fahrzeuge, Kilbi	Freiburg 6. V	Montlingen 26. Kilbi	WVKlvML
Andermatt 30. VKlv	Frick 13. WVSM	Moudon 7. WSchlv, 25., 26.	Solothurn 13. WVKlvM
Appenzell 8. und 22. WV	Gams 6. Klv	und 27. Abbaye	Sörenberg 12. Kilbi
Attiswil 5. und 6. W Schau-	Grabs 20. Klv	Murten 1. Klv (voraussicht-	Splügen 28. V
buden (Dorfkilbi)	Grenchen 3. W (7 bis 14 Uhr)	lich)	Sursee 7. und 14. Schlv, 16.
Basel 15. W (Barfusserplatz),	Herisau 3., 10., 17., 24. und	Neu St. Johann 16. V	WM, 21. und 28. Schlv
8. und 22. Flohmarkt (Bar-	31. WVKlbrSM	Le Noirmont 6. WVKlvM	Tavannes 18. und 19. Dorf-
fusserplatz), je von 7.30 bis	Herzogenbuchsee 20. Schlv	Oerlikon 30. W	fest
18.30 Uhr	Ilanz 8. WS	Olten 6. W, 11., 12. und 13.	Thun 4. Floh- und Hobby-
Bassecourt 28. WVPfKlvM	Ins 22. WSSchlv	Kilbi, W Schaubuden	markt, 7. und 21. Schlv
Berneck SG 26. Kilbi W	Kaiseraugst 31. W (Liebrüti-	Orbe 2., 9., 16., 23. und	Urnäsch 12. und 13. Kilbi
Schaubuden Früchte	markt)	30. W	Wart, Hünenberg 26. Kilbi,
Bernina-Hospiz 29. V	Kerzers 28. WVKlv	Oron-la-Ville 1. WVKlvM	W
Biel 2. W, 11. Flohmarkt, 18.	Kreuzlingen 4. Flohmarkt	Payerne 16. WKlv, 18., 19.	Weinfelden 8. und 29. VKlv
und 19. Altstadtkilbi	Kriegstetten 11., 12. und 13.	und 20. Tirage	Wil SG 7., 14., 21. und 28.
Les Bois 27. WVPfKlvM	Krebskilbi (Lunapark), 12.	Pruntrut 20. WVPfKlvM	VKlv
Bulle 30. WVKlvM	und 13. W	Reiden 26. Kirchweih	Willisau-Stadt 30. WS
Buonas 4. und 5. Kilbi	Langenthal 28. WSSchlvM	Reinach BL 28. W	Yverdon 28. W (Place d'Ar-
Schaubuden	Laufen 7. WVKlvM	Safien-Thalkirch 30. V	mes et Promenade des
Burgdorf 13. Schlv, 25. und	Lichtensteig 6., 13., 20. und	Saignelégier 11. und 12. Pfer-	Remparts), Schaubuden
26. Kornhausmesse	27. VKlvM	deausstellungsmarkt, 13.	(Promenade Auguste-Fal-
Châtel-St-Denis 20. W	Liestal 8. W	WVKlvM, 30. Ausstel-	let)
Delsberg 21. WVPfKlvM	Littau-Dorf 25. W	lungsmarkt für Hornvieh	Zofingen 9. WVKlvM
Dielsdorf 22. WVKlvSM	Le Locle 14. WVKlv	San Bernardino 27. V	Zürich 2. W, Helvetiaplatz

## September

Aarau 19. VKlv, 27. bis 30.	Altstetten ZH 6. W	Beromünster 22. WM Schau-	Bulle 9. Bénichon (vogue gé-
MAG (Markt Aarauer Ge-	Amriswil 29. und 30. Schau-	buden, 23. Kilbi Schaubu-	nérale), 20. WVKlvM, 25.
werbetreibender)	buden	den	und 26. Zuchtstierausstel-
Aarberg 12. WVKlvSchlvM,	Andeer 11. V	Biasca 12. V	lungsmarkt
26. KlvS	Andermatt 27. VKlv	Biel 8. Flohmarkt, 13. W	Burgdorf 10. Schlv
Adelboden 10. und 27. VKlv	Appenzell 5. und 19. WV, 22.,	Birsfelden 29. W Kilbi (vor-	Chaidon (Reconvilier) 3.
Aigle 1. und 2. Braderie	23. und 24. Kilbi Schaubu-	aussichtlich)	WVKlvM Schaubuden
d'Aigle (voraussichtlich),	den	Bisisthal (Muotathal) 11.	Châtel-St-Denis 17. W
29. W	Aubonne 14. W	Schafe	Chur 20. V
Airolo 17. und 27. WVKlv	Basel 5. und 19. W (Barfüs-	Les Breuleux 23. Fête du Vil-	Courtélary 22. WVKlvM
Allschwil 1. W (im Dorfkern)	serplatz), 12. und 26. Floh-	lage, 24. WVKlvM	Dorffest
Altdorf 18. VKlv	markt (Barfusserplatz), je	La Brévine 5. W	Degersheim 2. Kilbi (Schau-
Altstätten SG 6., 13., 20. und	von 7.30 bis 18.30 Uhr	Brienz BE 24. V	buden, Obst, Süswaren,
27. WV	Bazenheid 1. W Schaubuden	Brugg 11. WSM	Souvenirs), 3. WVKlvM



**Für Ihre Sicherheit**  
**VITA-Versicherung**  
**Für Ihre Gesundheit**  
**VITA-Parcours**

VITA-Versicherungen  
 Generalagentur Burgdorf  
 Max Lehner  
 Bernstrasse 73, 3400 Burgdorf  
 Telefon 034 22 80 66



# Farben und Lacke

für Holz, Beton, Eisen  
Fachmännische Beratung bei

**Schneider Farbwaren**

Waisenhausplatz 26 Tel. 031 / 22 12 49  
3000 Bern

Delsberg 18. WVPfKlvM  
Dielsdorf 26. WVKlvSM  
Diemtigen (Markt in Oey) 25.  
V (vormittags, ab 8 Uhr)  
Ebikon 9. Kilbi, 15. W  
Ebnat-Kappel 27. W  
Eggwil 27. WVKlvM  
Einsiedeln 25. Viehausstel-  
lung mit V  
Emmenbrücke-Gerliswil 7.  
und 8. W  
Entlebuch 2. Kirchweih  
(Kilbi)  
Erlenbach i. S. 25. V (nach-  
mittags)  
Escholzmatte 17. W  
Flawil 22. W Schaubuden, 23.  
Kilbi Schaubuden (Süss-  
waren, Schmuck)  
Flühli LU 20. WVKlv  
Fraubrunnen 3. SchlV  
Freiburg 3. V  
Frick 10. VS  
Frutigen 10. und 27. V (ab  
13 Uhr), 11. und 28. WKlv  
Gais 30. Kilbi W Schaubuden  
Gams 3. Klv  
Giubiasco 24. WVPfKlv  
Goldau 1. (ab 13 Uhr) bis 3.  
(24 Uhr) Kilbi W Schaubu-  
den  
Gonten 1. und 2. Kilbi  
Schaubuden, 3. Kilbi W  
Schaubuden  
Göschenen 26. VKlvM  
Grenchen 7. W (7 bis 14 Uhr)  
Gsteig b. Gstaad 29. WVKlv  
Guggisberg (in Riffenmatt)  
6. WKlv Schafscheid  
Herisau 7., 14., 21. und 28.  
WVKlbrSM  
Herzogenbuchsee 17. WSchlv  
Horn TG 8. und 9. «Horner  
Chilbi» W Schaubuden  
Huttwil 12. WM  
Ilanz 5. WS, 19. V  
Ins 19. SSchlv

Interlaken 21. W (Unterseen  
WKlv)  
Jaun 17. WKlvM Schafscheid  
Jenaz 25. WVKlv  
Kaiseraugst 28. W (Liebrüti-  
markt)  
Kerzers 25. WVKlv  
Kirchberg SG 19. W  
Klosters 4. WV  
Kreuzlingen 1. Flohmarkt  
Kriessern 9. Kilbi  
Lachen SZ 1., 2., 3. Kilbi W  
Schaubuden Tanz, 26. WV  
und Vg  
Langenthal 25. SSchlvM  
Langnau i. E. 4. Ausstellungs-  
markt für Mastkälber, 7.  
bis 9. Emmentaler Zie-  
gen- und Schafmarkt, 19.  
WVPfKlvM  
Laufen 4. WVKlvM  
Lausanne 8. bis 23. Comptoir  
Suisse (mit Zuchtstieraus-  
stellungsmarkt)  
Lauterbrunnen 26. WVKlv  
Lenk i. S. 3. V (ab 13 Uhr), 29.  
WKlvM  
Lenzerheide/Lai 7. WV  
Lichtensteig 3., 10., 17. und  
24. VKlvM  
Le Locle 11. WVKlv  
Lugano 1. WVPfKlv  
Luzern 5. W  
Malleray 24. W Schaubuden  
Maloja/Maloggia 6. V  
Malvaglia 4. WVKlv  
Martigny-Bourg 28. Sept. bis  
7. Okt. Comptoir de Mar-  
tigny  
Meien UR 19. Klv Schafe  
Meiringen 26. WKlv  
Meikirch 1. W Vikt Antiquitä-  
ten  
Menznau 30. Kilbi  
Mesocco/Misox 14. Klv  
Schafe (voraussichtlich)  
Montfaucon 10. VKlv

Monthey 12. WVKlv  
Mosnang 26. WV  
Moudon 4. WSchlv  
Muotathal 11. Schafe (in Bi-  
sisthal), 20. WVKlv Vieh-  
schau  
Murten 5. Klv (voraussicht-  
lich)  
Näfels 9. und 10. Kilbi W  
Schaubuden  
Netstal 20. W Kreuzmarkt  
Neu St. Johann 20. VM und  
Bezirksstierenschau mit  
Marktcharakter  
Niederuzwil 8. W Schaubu-  
den, 9. Schaubuden nur  
Ess- und Spielwaren  
Oberiberg 18. V  
Oensingen 17. W  
Oerlikon 27. W  
Oey-Diemtigen 25. V (ab  
8 Uhr)  
Olivone 15. WVKlv  
Olten 3. W  
Orbe 13. W Jahrmarkt, 6., 20.  
und 27. W  
Oron-la-Ville 5. WVKlvM  
Payerne 20. WKlv  
Plaffeien 15. Schafscheid  
Schlachtschafmarkt in  
Zollhaus, 19. WVKlvM  
Les Ponts-de-Martel 25.  
WVKlvM

Pruntrut 17. WVPfKlvM  
La Punt-Chamues-ch 24. V  
Rebstein 2. Kilbi  
Reconvilier (Chaindon) 3.  
WVKlvM Schaubuden  
(Foire de Chaindon)  
Rehetobel 14. und 15. W  
Schaubuden  
Reichenbach im Kandertal  
17. WVKlv (Viehauffuhr  
ab 13 Uhr)  
Reigoldswil 29. und 30. W  
Schaubuden  
Reinach BL 25. W  
Riffenmatt 6. WKlv Schaf-  
scheid  
Risch ZG 2. Kilbi W  
Rorschach 28. und 29. W Au-  
tos, 28., 29. und 30. Schau-  
buden  
Rothenthurm 17. WV  
Rotkreuz 30. Kilbi W  
Ste-Croix 19. W  
St. Niklaus 24. WKlv  
Saanen 3. VKlv  
Saignelégier 1. und 2.  
Schlachtviehausstellungs-  
markt, 4. WVKlvM  
Sargans 25. Bezirksstieren-  
schau mit Marktcharakter  
Sarnen 10. V  
Schaffhausen 1. Kunsthand-  
werk- und Flohmarkt



**Gratis**

**630 Wollmuster**

Bewährte, modische  
Markenwolle und Garne  
zu Minipreisen ab 1.25!  
Fordern Sie das grosse  
Wollmusterbuch an, das  
Sie behalten können,  
direkt bei

**HANS JAKOB AG**  
Abt. Nr. 59  
**3436 ZOLLBRÜCK**  
Telefon (035) 6 81 11

# Leukerbad

Wallis

Eine alpine Badekur  
kostet kein Vermögen –  
sie ist jedoch eine  
hervorragende Investition  
in Ihre Gesundheit

3 Hotels mit 300 Betten  
Thermalbäder im Hause



Auskunft erteilt:

**Hotel- und  
Bädergesellschaft**  
Telefon 027/61 27 61

Schangnau (in Wald) 18.  
WVKlv  
Schöffland 5. VS  
Schönengrund 25. W Vieh-  
schau

Schüpfheim 3. KlbrS  
Schwarzenburg 20. WVKlvM  
Schwellbrunn 24. W Jahr-  
markt mit Gemeindevieh-  
schau

Schwyz 3. V, 24. Vg mit V  
Scuol/Schuls 26. VSchlV  
Siebnen 23., 24. und 25. W  
Schaubuden Tanz  
Solothurn 10. WVKlvM  
Speicher 23. W Schaubuden,  
24. W und Viehschau  
Schaubuden  
Stäfa 29., 30. Sept. und 1. Okt.  
Kirchweih Schaubuden  
Stalden VS 29. WVKlv  
Stein AR 25. WV Viehschau  
Sumiswald 28. WVPfKlv  
Sursee 1. und 2. Surseer Änd-  
rig, 4., 11. und 18. SchlV,  
20. WM, 25. SchlV  
Tavannes 20. W  
Teufen 30. Sept. und 1. Okt.  
W Schaubuden  
Thun 1. Floh- und Hobby-  
markt, 4. SchlV, 5.  
WVKlvM, 18. SchlV, 26.  
WVKlvM, 4. oder 5. Sep-  
tember Schweiz. Zucht-  
stiermarkt (provisorisch)  
Thuis V 12.  
Tiefencastel 10. und 27.  
WVKlv  
Travers 28. W  
Trogen 9. und 10. W  
Unterägeri 2. und 3. W  
Unteriberg 14. Grossvieh-  
schau  
Unterkulm 14. V  
Unterschächen 26. Klv  
Schafe  
Unterseen 19. V, 21. WVKlv  
(Interlaken W)  
Unterwasser 1. VKlv  
Urnäsch 27. WV  
Vättis 10. VKlv  
Les Verrières 18. WV  
Villa 17. WVM  
Vorderthal 17. WVKlv  
Wald AR 28. W  
Wangen a. d. A. 3. SchlV  
Wassen 25. VKlv Schafe  
Weinfelden 12. und  
26. VKlv  
Werthenstein 1. WM (Wolhu-  
sen-Markt)  
Wettingen 26. W  
Wil SG 4., 11., 18. und 25.  
VKlv  
Willisau-Stadt 27. WS  
Wollerau 28. Vg  
Yverdon 25. W (Place d'Ar-  
mes et Promenade des  
Remparts), Schaubuden  
(Promenade Auguste-Fal-  
let)  
Zermatt 17. WV  
Zofingen 13. WVKlvM  
Zug 5. und 6. Zuchtstier-  
markt des Schweiz. Braun-  
viehzuchtverbandes  
Zürich 1. bis 3. Knaben-  
schieszen  
Zurzach 3. W  
Zweisimmen 4. WVKlv, 11.  
Zuchtviehausstellungs-  
markt

## Oktober

Aarau 17. WVKlv  
Aarberg 10. WVKlvSchlvM,  
31. KlvS  
Adelboden 4. WVKlv  
Affoltern a. A. 28. W  
(Kirchweih, Kilbi), 29.  
WM  
Aigle 13. und 27. W  
Alt St. Johann 2. Gemeinde-  
viehschau  
Altdorf 9. VKlv, 11. W  
Altstätten SG 4., 11. und 18.  
WV, 25. WVM Fahrzeuge  
Herbsthauptviehmarkt, 31.  
WV  
Altstetten ZH 18. W  
Ambri Sopra 6. VKlv  
Amriswil 3. WVKlvM Autos  
Schaubuden  
Amsteg 2. WVKlv

Appenzell 2. Grossviehschau,  
10. und 24. WV  
Aquila 1. WVKlv  
Arth 28. und 29. Kilbi W  
Schaubuden  
Bad Ragaz 22. W Kilbimarkt  
Bagnes 10. WV  
Basel 27. Okt. bis 11. Nov.  
Herbstmesse, 3. W (Barfü-  
serplatz), 10. Flohmarkt  
(Barfüsserplatz), je von  
7.30 bis 18.30 Uhr  
Bauma 5. WVKlvM, 6. W  
Berneck SG 27. W Gemüse  
Biasca 4. WVPfKlv  
Biel 11. W, 13. Flohmarkt  
Boltigen 23. WVKlv  
Bremgarten AG 6. W Schau-  
buden (Altstadtmarkt)  
Les Breuleux 23. WVKlvM  
Brig 16. WVKlv (Gallus-  
markt)  
Bülach 30. WSM Schaubu-  
den  
Bulle 6. und 7. Interkant.  
Kleinviehausstellungs-  
markt, 18. WVKlvM  
Burgdorf 6. und 7. Schweiz.  
Widder- und Zuchtschaf-  
markt, 8. SchlV, 11.  
WVKlvM, 25. Zucht- und  
Nutztviehauktion  
Cazis 25. WV  
Château-d'Oex 18. WM,  
Comptoir d'Automne; 25.  
bis 28. (eventuell)  
Châtel-St-Denis 21. Bé-  
nichon, 22. W  
Chur 2. Kant. Zuchtstier-  
markt Klv, 26. V

Comprovasco 8. WVKlv  
Couvét 26. WM  
Davos-Platz 9. Kilbi W  
Delsberg 16. WVPfKlvM  
Dielsdorf 24. WVKlvSM  
Diesse 29. WM Kilbi  
Dietikon 20. und 21. W  
Dombresson 19. WM  
Einsiedeln 8. WV, Pferde-  
schau mit Prämierung, Ver-  
kauf von Fohlen, Zucht-  
und Reitpferden (Daten  
bei der Stiftsstallhalterei,  
8840 Einsiedeln, erfragen)  
Elm 2. WV  
Engelberg 1. V  
Entlebuch 17. WVKlvM  
Erlenbach i. S. 5. WVKlv,  
22. V (vormittags)  
Erstfeld 24. WVKlvM



# Diakonissenhaus Bern mit dem Salemspital

Die **Schwesternschule** vermittelt die dreijährige Ausbildung zur diplomierten Krankenschwester.

Die **Schule für praktische Krankenpflege** dauert zurzeit 18 Monate und bildet Krankenpflegerinnen FA SRK aus.

Die Schulen sind vom Schweizerischen Roten Kreuz anerkannt.  
Die Kurse beginnen in beiden Schulen jeweils am 1. April und 1. Oktober.

Wenn Sie sich für eine unserer Schulen interessieren, verlangen Sie bitte einen Prospekt.  
Gerne geben wir Ihnen nähere Auskünfte.

**Schwesternschule  
des Diakonissenhauses Bern**

Altenbergstrasse 29  
3013 Bern  
Telefon 031/42 47 48

**Schule für praktische Krankenpflege  
des Diakonissenhauses Bern**

Altenbergstrasse 64  
3013 Bern  
Telefon 031/42 74 11

Eschenbach SG 20. W Schaubuden, 21. Kilbi Schaubuden  
Escholz matt 14. Kilbi  
Fischingen 8. WVKlv  
Fraubrunnen 1. WSchlv Schaubuden  
Freiburg 1. V  
Frick 8. VS  
Frutigen 29. V (ab 13 Uhr), 30. WKlv  
Gais 1. WVKlv, Kilbi Schaubuden  
Gampel 17. V  
Gams 1. Klv, 29. WVKlv  
Gelterkinden 10. W  
Giubiasco 22. WVPfKlv

Glarus 6. Kantonale Kleinviehschau (Schafe, Ziegen, Schweine), 9. Kant. Grossviehschau (Zuchtstiere, -kühe, -rinder)  
Grabs 5. WVKlvM Schaubuden, 19. Viehschau  
Grenchen 5. W (Jahrmarkt von 7 bis 17.30 Uhr)  
Grindelwald 8. WVKlvM  
Grono 22. VSchlv  
Grosshöchstetten 31. WM Schaubuden  
Grünigen 13. und 14. WM Schaubuden (Historischer Markt)  
Grüsch 31. WS

Heiden 12. WV  
Herisau 6. bis 9. Herbstjahrmarkt Schaubuden, 8. WgrVM, 9. W, 5., 12., 19. und 26. WVKlbrSM  
Herzogenbuchsee 15. Schlv Hitzkirch 28. Kilbi, 29. WVKlvM  
Holzhäusern 21. Kilbi W  
Hundwil 15. WVS Gemeindeviehschau  
Huttwil 10. WM  
Ilanz 10. und 24. V  
Ins 24. WSSchlvM  
Interlaken 10. W (Unterseen WKlv)  
Isenthal 1. Klv Schafe  
Kaiseraugst 26. W (Liebrütmarkt)  
Kaltbrunn 10. Bezirksstierschau mit Marktcharakter (Es dürfen nur IBR/IPV-freie Tiere aufgeführt werden), 11. WVKlv  
Kerzers 30. WVKlv  
Kreuzlingen 6. Flohmarkt, 27. und 28. (nachmittags) Kilbi Schaubuden, 29. W Schaubuden  
Küblis 11. WVKlv  
Kriessern 4. V Viehschau  
Lajoux 8. W  
Landquart 12. V

Langenthal 23. WSSchlvM  
Lauenen bei Gstaad 6. W  
Laufen 2. WVKlvM  
Lavorgo 13. V  
Lenk i. S. 1. und 30. V (ab 13 Uhr)  
Lichtensteig 1. WVKlvM, 8., 15., 22. und 29. VKlvM  
Liestal 24. W  
Le Locle 9. WVKlv  
Luzern 3. W 6. bis 21. Schaubuden, 8. bis 20. Messe W, 14. Kilbi (nur Schaubuden),  
Daten provisorisch  
Malters 25. WVKlvM  
Martigny-Bourg 28. Sept. bis 7. Okt. Comptoir de Martigny  
Meiringen 10. V, 11. WKlv, 30. V, 31. WKlvM  
Messen 29. WM  
Monthey 3. WVKlv  
Montreux-Les-Planches 27. W  
Moudon 2. WSchlv  
Münster/Moutier 12. W  
Muotathal 25. WVKlv  
Murten 3. Klv (voraussichtlich)  
Näfels 8. Jungviehschau (nur Rinder)  
Naters 6. WV



die Tierschermaschine der **Experten und Kenner!**

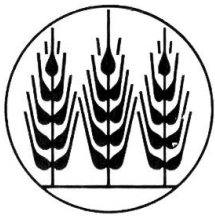
**Heiniger**

+ Co., 3360 Herzogenbuchsee  
Tel. 063/61 45 45

Netstal 13., 14. und 15.  
 Kirchweih  
 Neu St. Johann 25. WVM  
 Oberdorf NW 5. VKlv  
 Oberriet SG 7. Kilbi, 9. V  
 Viehschau  
 Oberstammheim 28. Esswaren usw. Schaubuden, 29. WM  
 Oensingen 27. und 28. Kilbi Schaubuden, 29. W Zibelmäret  
 Oerlikon 25. W  
 Olten 15. W  
 Orbe 11. W Jahrmarkt, 4., 18. und 25. W  
 Oron-la-Ville 3. WVKlvM  
 Orsières 17. WVKlv  
 Payerne 18. WKlv  
 Pfäffikon SZ 13., 14. und 15. Kilbi (nur Schaubuden)  
 Plaffeien 17. WVKlvM  
 Poschiavo/Puschlav 23. VSchl  
 Pruntrut 15. WVPfKlvM  
 Quinto (in Ambri Sopra) 6. VKlv  
 Reconvilier 19. WVKlvM  
 Reichenbach im Kandertal 15. WVKlv (Viehauffuhr ab 13 Uhr)  
 Reiden 6. W  
 Reinach AG 4. WVM  
 Reinach BL 30. W  
 Riggisberg 26. WVKlv  
 Rivera 27. WV  
 Romanshorn 24. W  
 Rothenthurm 30. V  
 Rüthi SG 21. W Früchte Kilbi Schaubuden  
 Ste-Croix 17. W  
 St. Gallen 11. bis 21. Olma, Schweizer Messe für Land- und Milchwirtschaft (W Schaubuden)  
 St. Immer 19. WVKlvM  
 Saanen 1. und 24. WVKlv  
 La Sagne 10. WV  
 Saignelégier 1. WVKlvM, 3. Viehschau  
 Sargans 1. WKlv  
 Sarnen 3. und 17. V  
 Sattel 23. WVKlvM  
 Schaffhausen 6. Kunsthandwerk- und Flohmarkt  
 Schänis 21. W Kilbi  
 Schiers 9. VSchl  
 Schindellegi 29. WVKlv  
 Schöftland 27. WVS  
 Schübelbach 10. V, 16. V Jungviehschau  
 Schüpfheim 1. KlbrS  
 Schwarzenburg 18. WVKlvM  
 Schwarzenegg 4. WV  
 Schwyz 14. Kilbi, 15. WVKlvM Kilbi  
 Scuol/Schuls 16. VSchl  
 Seedorf UR 4. Klv Schafe  
 Sempach-Station 20. WVKlvM  
 Le Sentier 6. W  
 Le Sépey 12. W  
 Siebnen 2. Kleinviehausstellung  
 Sitten 23. Schl  
 Solothurn 8. WVKlvM (auch Autos beim Gewerbeschulhaus), Schaubuden Lunapark auf dem Dornacherplatz  
 Somvix 15. V  
 Spiez 8. W  
 Stäfa (auch 29. und 30. Sept.) 1. Kirchweih Schaubuden  
 Stans 4. Kantonale Viehschau, 5. V, 6. Kant. Kleinviehschau, Klv  
 Stein am Rhein 31. W  
 Sursee 2., 9. und 16. Schl, 18. WM, 23. und 30. Schl  
 Teufen 30. Sept. und 1. Okt. W Schaubuden  
 Thun 2. Schl, 6. Floh- und Hobbymarkt, 16. Schl, 17. WVKlvM  
 Thusis V 4.  
 Tiefencastel 18. WVKlv  
 Turbenthal 29. WVKlvM  
 Unteriberg 22. WVKlvM Schaubuden  
 Unterkulm 26. WVKlvM  
 Unterseen 8. V, 10. WKlv (Interlaken W)  
 Unterterzen 9. WVKlv  
 Vers-l'Eglise 5. W  
 Vevey 16. W  
 Visp 15. WVKlvM  
 Wald ZH 30. WM, 31. W  
 Wangen a. d. A. 19. W Lunapark  
 Wattenwil bei Thun 3. WKlvM  
 Weinfelden 10. und 31. VKlv  
 Wil SG 2., 9., 16., 23. und 30. VKlv  
 Willisau-Stadt 21. Kilbi Schaubuden (keine Waren), 22. WS Schaubuden  
 Wohlen AG 22. W  
 Yverdon 30. WM (Place d'Armes et Promenade des Remparts), Schaubuden (Promenade Auguste-Fallet)  
 Zofingen 11. WVKlvM  
 Zug 7. Kirchweih Lunapark, 8. W Lunapark  
 Zweisimmen 2. WVKlv, 24. V, 25. WKlv  
 Zürich 4. W, Helvetiaplatz

## November

Aarau 21. WVKlv  
 Aarberg 14. WVKlvSchlvM, 28. KlvS  
 Aeschi bei Spiez 5. V, 6. W  
 Aigle 17. W  
 Alt St. Johann 13. W  
 Altdorf 6. VKlv, 15. W  
 Altstätten SG 8., 15., 22. und 29. WV  
 Andelfingen 14. WM  
 Appenzell 7. WV, 21. Appenzellischer Verbandsmarkt WV  
 Arbon 10. W Schaubuden, 11. nur Schaubuden  
 Aubonne 2. W  
 Baar 17., 18. und 19. Kilbi Schaubuden, 18. und 19. W  
 Baden 6. W  
 Balsthal 5. WKlv  
 Basel 27. Okt. bis 11. Nov. Herbstmesse  
 Bern 8. bis 18. Mowo, 17. bis 26. Schaustellermesse Lunapark, 26. Zibelemärit  
 Beromünster 17. WM  
 Biasca 12. WVPfKlv  
 Biel 8. W  
 Bischofzell 15. WV, 17. und 18. Schaubuden  
 Breitenbach 12. WKlv  
 Brienz BE 14. und 15. WKlv  
 Brugg 13. WSM  
 Buchs SG 4. Kilbi, 5. W  
 Bulle 8. WVKlvM  
 Burgdorf 8. WVKlvM, 12. Schl, 17. und 18. Antiquitäten- und Raritätenmarkt  
 Cham 28. W  
 Château-d'Oex 15. WM  
 Châtel-St-Denis 19. W  
 Delsberg 20. WVPfKlvM  
 Dielsdorf 28. WVKlvSM  
 Diessenhofen 18. Kilbi, 19. WM  
 Disentis/Mustér 12. VSchl  
 Dongio 13. WV  
 Eglisau 8. WSM  
 Einsiedeln WV 5.  
 Evolène 7. V  
 Flums 14. WVKlvM  
 Fraubrunnen 5. Schl  
 Freiburg 5. V  
 Frick 12. WVSM  
 Frutigen 22. V (ab 13 Uhr), 23. WKlv  
 Gais 6. VKlv  
 Giornico 8. WVKlv  
 Giubiasco 19. WVPfKlv  
 Gossau SG 24. «Chläusler» Schaubuden, 25. W, 26. WVM  
 Grabs 19. Klv  
 Grenchen 9. W (7 bis 14 Uhr)  
 Herisau 2., 9., 16., 23. und 30. WVKlbrSM  
 Herzogenbuchsee 19. WSchl  
 Hochdorf 21. WVKlvM  
 Ilanz 7. und 21. V  
 Ins 21. WSSchl  
 Interlaken 2. und 21. W (Unterseen WKlv)  
 Kaiseraugst 30. W (Liebrüti-markt)  
 Kerzers 27. WVKlv  
 Kreuzlingen 3. Flohmarkt  
 Küblis 6. WVKlv  
 Langenthal 27. WSSchlvm  
 Langnau i. E. 7. WVPfKlvM  
 Laufen 6. WVKlvM  
 Laupen BE 9. WVKlvM  
 Lenk i. S. 14. V (ab 13 Uhr)  
 Leuggern 27. WS  
 Lichtensteig 5. WVKlvM, 12., 19. und 26. VKlvM  
 Le Locle 13. WVKlv  
 Luzern 7. W  
 Malvaglia 6. WVKlv  
 Meiringen 19. WVKlv  
 Mendrisio 9. und 10. WVKlv, 11. Kilbi W (Fiera di San Martino)  
 Monthey 28. WVKlv  
 Montreux-Brent 3. WKlv  
 Moudon 6. WSchl  
 Muri AG 10. WM  
 Murten 7. WKlv (vorauss.)  
 Müstair/Münster 14. VKlv  
 Neu St. Johann 15. V  
 Niederbipp 7. WM



Für Ihre Bankgeschäfte

# Amtersparniskasse Thun

Lauitor  
Bälliz  
Dürrenast

Steffisburg  
Sigriswil  
Uetendorf

Telefon (033) 21 99 45

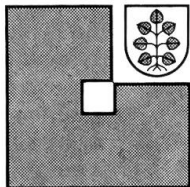
Nods 26. WVM  
Le Noirmont 4. Fête patro-  
nale, 5. WVKlvM  
Oerlikon 29. W  
Olten 19. W

Orbe 8. W Jahrmarkt, 1., 15.,  
22. und 29. W  
Oron-la-Ville 7. WVKlvM  
Ossingen 22. WM  
Payerne 15. WKlvM

Pfäffikon SZ 20. WVM  
Pfäffikon ZH 6. W  
Pruntrut 19. WVPfKlvM  
Reconvilier 16. WVKlvM  
Reichenbach im Kandertal  
13. WVKlv (Viehauffuhr  
ab 9 Uhr)  
Reinach BL 27. W  
Rheineck 3. und 4. W Schau-  
buden  
Riggisberg 30. WVKlv  
Rolle 16. W  
Saanen 14. WVKlv  
Saignelégier 6. WVKlvM  
Sargans 13. WKlv  
Sarnen 15. WV  
Schaffhausen 3. Kunsthand-  
werkmarkt, 14. und 15. W  
Schüpfheim 5. KlbrS, 8.  
WVKlvM  
Schwarzenburg  
22. WVKlvM  
Schwyz 12. WV  
Scuol/Schuls 19. VSchl  
Seengen 6. WVKlvSM  
Siders 26. und 27. WVKlv  
Sissach 14. WVSM  
Sitten 6. und 20. Schl  
Solothurn 12. WVKlvM  
Stäfa 22. und 23. W  
Stans 14. WVM  
Steckborn 11. W Schaubuden  
(nur Ess- und Kurzwaren),  
12. WVKlvM Schaubuden  
Steffisburg 23. W  
Sumiswald 2. WVPfKlv  
Sursee 6. Schl, 11. Gansab-  
hauet, 13. Schl, 15. WM,  
20. und 27. Schl  
Thal 10. und 11. WM Schau-  
buden

Thun 6. Schl, 14. WVKlvM,  
20. Schl  
Thusis 5. VSchl  
Tiefencastel 19. VSchl  
Trübbach 7. WVPfKlv  
Unterseen 2. und 21. WKlv  
(Interlaken W)  
Uster 29. und 30. WVKlvM  
Uznach 24. WVM  
Valchava 5. VSchl  
Vers-l'Eglise 7. W  
Vevey 13. W  
Villa 13. WVM  
Visp 14. WVKlvM  
Wangen a. d. A. 5. Schl  
Weinfelden 14. WVKlvM  
Schaubuden, 28. VKlv  
Werthenstein (Wolhusen-  
Markt) 10. WM Käppeli-  
markt, 11. Käppelikilbi  
Schaubuden  
Wil SG 6. und 13. VKlv, 17.,  
18. und 20. Schaubuden,  
20. WVKlvM, 27. VKlv  
Wilchingen 18. Kirchweih  
Schaubuden, 19. WM  
Wildhaus 6. WVKlv  
Willisau-Stadt 29. WS  
Winterthur 1. W  
Yverdon 27. W (Place d'Ar-  
mes et Promenade des  
Remparts), Schaubuden  
(Promenade Auguste-Fal-  
let)  
Zofingen 8. WVKlvM  
Zürich 2. und 3. W Nieder-  
dorf  
Zürzach 5. W  
Zweisimmen 13. Zuchtvieh-  
ausstellungsmarkt,  
15. WVKlv

## Partnerschaft, die Vertrauen schafft.



### ERSPARNISKASSE DES AMTSBEZIRKES LAUPEN

Hauptsitz in Laupen  
Telefon 031/94 72 73  
Filialen in Mühleberg  
Telefon 031/95 10 01  
Neuenegg Telefon 031/94 05 58  
Geschäftsstellen in  
Frauenkappelen, Gurbrü,  
Thörishaus, Wileroltigen



## Dezember

Aarau 19. WVKlv	Delsberg 18. WVPfKlvM	Jenaz 4. WVKlv	Olten 17. W
Aigle 15. W	Dielsdorf 19. WVKlvSM	Ilanz 5. und 27. V	Orbe 20. W Jahrmarkt, 6., 13. und 27. W
Allschwil 1. W (im Dorfkern)	Einsiedeln 3. V	Ins 19. SSchl	Oron-la-Ville 5. WVKlvM
Altdorf 4. VKlv, 6. W, 18. VKlv, 20. W	Faido 1. WVKlv	Interlaken 18. W (Unterseen WKlv)	Payerne 20. WKlv
Altstätten SG 6. und 20. WVM Fahrzeuge, 13. und 27. WV	Flawil 1. W	Kaiseraugst 21. W (Liebrütmarkt)	Pollegio 19. WVKlv
Appenzell 5. Klausmarkt WV, 19. WV	Flums 18. WVKlvM	Kerns 5. WV	Pruntrut 17. WVPfKlvM
Aubonne 7. W	Fraubrunnen 3. Schl	Kerzers 18. WVKlv	Reichenbach im Kandertal 11. WVKlv (Viehauffuhr ab 9 Uhr)
Bern 4. Meitschimärit	Frauenfeld 1., 2. und 3. Schaubuden, 3. WVKlvKlbrM	Langenthal 18. WSSchlVM	Reiden 1. W
Biel 20. W	Freiburg 1. St.-Niklaus-Markt (Konfiserie, Weihnachtsartikel), 3. V	Langnau i. E. 12. WVPfKlvM	Reinach AG 6. WVM
Birsfelden 12. W (voraussichtlich)	Frick 10. VS	Laufen 4. WVKlvM	Rothenburg 1. W (Klausmarkt)
Boltigen 13. VKlv (ab 13 Uhr)	Frutigen 20. WKlv	Lenzburg 13. WV	Saignelégier 3. WVKlvM
Bremgarten AG 15. W	Gais 4. VKlv	Lichtensteig 3. und 10. VKlvM, 17. WVKlvM, 27. VKlvM	Sargans 31. WVKlv, Winterzuchtstiermarkt des Schweiz. Braunviehzuchtverbandes (Daten bei der Gemeindekanzlei erfragen)
Brugg 11. WSM	Gams 3. Klv, 17. WVKlv	Le Locle 11. WVKlv	Schaffhausen 1., 8., 15., 22. und 29. Kunsthandwerkmarkt
Bulle 6. WVKlvM	Giubiasco 17. WVPfKlv	Luzern 5. W	Schüpfheim 3. KlbrS
Burgdorf 6. Zucht- und Nutztviehauktion, 10. Schl, 13. WVKlvM	Grabs 17. Klv	Martigny-Bourg 3. WM (Speckmarkt)	Schwarzenburg 20. WVKlvM
Châtel-St-Denis 17. W	Grenchen 7. W (7 bis 14 Uhr)	Meiringen 6. WKlv	Schwyz 3. W, 10. V
Comprovasco 20. WVKlv	Gstaad bei Saanen 12. VKlv	Monthey 12. und 31. WVKlv	
Dangio 7. WVKlv	Herisau 14. WgrVKlbr (Klausmarkt), 7., 14., 21. und 28. WVKlbrSM	Moudon 4. WSchlv	
	Herzogenbuchsee 17. Schl	Murten 5. Klv (voraussichtlich)	
	Huttwil 5. und 27. WM	Neu St. Johann 13. V	

## Das könnte auch Ihnen dienen ...

... nämlich unsere praxisorientierten **Schriften** über

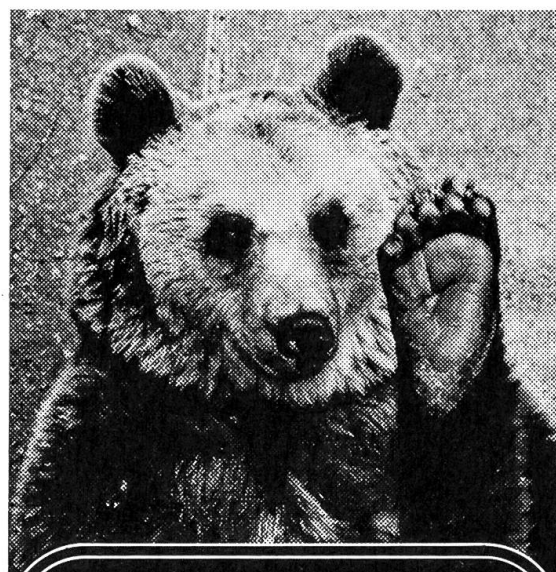
- Vorratshaltung (Kellerlagerung bis Einfrieren),
- Rezeptsammlungen
- Ernährungsratschläge

Verlangen Sie kostenlos das Informationsblatt «Was enthalten unsere Broschüren?»

Mit unseren **Vorträgen** können Sie Vereinszusammenkünfte bereichern; gerne senden wir Ihnen das Vortragsverzeichnis.



Schweizerische Zentralstelle  
für Obstverwertung (ZfO)  
Seewaldstrasse 5  
8910 Affoltern a. A.  
Telefon 01/761 3344



**Auf der Höhe  
in allen Geldfragen**



KANTONALBANK VON BERN



Solothurn 10. WVKlvM	Thusis 3. VSchl	Wil SG 4., 11., 18. und 24.	Remparts), Schaubuden
Sumiswald 29. W	Unterseen 18. WKlv (Inter-	VKlv	(Promenade Auguste-
Sursee 4. Schl, 6. WM, 11.	laken W)	Willisau-Stadt 20. WS	Fallet)
und 18. Schl	Weesen 15. WVKlvM	Winterthur 6. W	Zofingen 13. WVKlvM
Thun 4. und 18. Schl,	Weinfelden 12. WVKlvM	Yverdon 26. WM (Place	Zug 4. W
19. WVKlvM	Schaubuden	d'Armes et Promenade des	Zweisimmen 13. WVKlv

## B. Wochenmärkte der Schweiz

- Aarau: Samstagvormittag Vikt.
- Aarwangen: jeden Donnerstagvormittag vom 1. Mai bis 31. Oktober W Gemüse, Obst
- Aigle: Mittwoch- und Samstagmorgen Vikt. (Gemüse, Früchte, Pilze, Käse, Gebäck usw.)
- Altstätten SG: Donnerstag WVS Gemüse; wenn Feiertag, am vorangehenden Werktag: am 30. Mai vorgeschobener Markt
- Amriswil: Anfang April bis Anfang Dezember: Donnerstag von 8 bis 11 Uhr Fische, Gemüse, Früchte, Brot, Blumen usw.
- Appenzell: Mittwoch SKlvVikt.; wenn Feiertag, am Dienstag
- Aubonne: Dienstag und Samstag Vikt. und Haushaltartikel
- Baden: Dienstag und Samstagvormittag Vikt.
- Balsthal SO: Freitagmorgen Vikt., Blumen; wenn Feiertag, am Donnerstag
- Basel: Jeden Montag bis Freitag 7 bis 12.30 Uhr, Samstag 7 bis 13 Uhr Gemüse-, Obst-, Blumen- und Fischmarkt auf dem Marktplatz. Jeden 1. und 3. Mittwoch von Januar bis 15. Oktober, von 7.30 bis 18.30 Uhr, Neuwarenmarkt auf dem Barfüsserplatz. Jeden 2. und 4. Mittwoch von Januar bis 15. Oktober von 7.30 bis 18.30 Uhr Flohmarkt auf dem Barfüsserplatz. Jeden Samstag von Januar bis Mitte Oktober sowie ab 3. Samstag im November jeden Samstag von 6.30 bis 16 Uhr Flohmarkt auf dem Petersplatz. Der Neuwarenmarkt ist durch Dauermieter das ganze Jahr besetzt.
- Bern: Dienstag und Samstag W Fleisch, Gemüse, Obst, Blumen, Fische, Geflügel, Käse und Pilze. 1. Mai bis 31. Oktober jeden Donnerstag von 13 bis 21 Uhr W (Bäre-Märit) am Waisenhausplatz
- Biel: Dienstag, Donnerstag und Samstag von 7 bis 12 Uhr Gemüse, Früchte, Blumen, Pflanzen, Setzlinge, Fleisch- und Wurstwaren, Milch- und Milchprodukte sowie geschlachtete Kaninchen und Geflügel
- Bremgarten AG: Mittwochvormittag Gemüse, Früchte, Blumen, Fische
- Brugg: Sommerhalbjahr (Mai bis Oktober): Dienstag- und Freitagvormittag Vikt., Fische; Winterhalbjahr: Freitagmorgen Vikt., Fische, Donnerstagnachmittag Fische
- Bulle: Donnerstag WKlv Vikt.; wenn Feiertag, am Mittwoch vorher
- Burgdorf: Donnerstag WKlv Vikt. (Gemüse, Früchte, Fische, Pilze, Eier, Käse, Blumen); wenn Feiertag, am ersten darauffolgenden Werktag
- Château-d'Oex: Donnerstagnachmittag W; wenn Feiertag, am Mittwoch
- La Chaux-de-Fonds: Mittwoch und Samstag von 6 bis 12 Uhr W Vikt., Place Neuve
- Cossonay VD: Freitag W Vikt.
- Delsberg: Mittwoch- und Samstagvormittag Vikt., an Markttagen am Dienstagmorgen
- Les Diablerets: Freitagmorgen W Vikt. (nur April bis Oktober)
- Echallens: Donnerstagvormittag Vikt.
- Escholzmatt: Montag Klbr; wenn Feiertag, am Dienstag
- Frauenfeld: Anfang April bis Ende Oktober Mittwoch und Samstag und im November und Dezember nur am Samstag von 7.00 bis 11.30 Uhr Gemüse; ganzes Jahr Mittwoch und Samstagvormittag Fische
- Freiburg: Mittwoch und Samstag Vikt., Früchte, Gemüse; jeden Dienstag Klbr; wenn Feiertag, tags darauf
- Genf: 1) Montag bis Freitag  
a) von 6.30 bis 13 Uhr vom 1. April bis 30. September  
b) von 7 bis 13 Uhr vom 1. Oktober bis 31. März  
2) Samstag von 6.30 bis 13 Uhr das ganze Jahr
- Die Märkte von Montag und Donnerstag finden statt: Liotard-Poterie, Pré-l'Evêque, Vermont
- Die Märkte von Dienstag und Freitag: Plainpalais, Place des Alpes, St-Jean
- Die Märkte von Mittwoch und Samstag: Grenus, pl. de la Fusterie, Bd. Helvétique. Spezialmärkte: Marché de la Madeleine: alle Werktage, ganztags. Blumenmarkt: Molard alle Werktage, ganztags. Rue Duchosal (Bd. Helvétique), pl. Eaux-Vives je Mittwoch- und Samstagmorgen. – Flohmarkt von Plainpalais und Handwerkermarkt von Pont de l'Ile: Mittwoch von 6.30 bis 19 Uhr (1. April bis 30. September) und 7.30 bis 19 Uhr (1. Oktober bis 31. März). Samstag von 6.30 bis 17 Uhr während des ganzen Jahres. – Pilzmarkt: Liotard-Poterie (nur Montag), Pré-l'Evêque (nur Donnerstag), Plainpalais (Dienstag und Freitag), Pont de l'Ile (Mittwoch und Samstag)
- Gossau SG: Freitagvormittag Fische; vom 16. August bis 9. November jeden Donnerstag ab 9 Uhr Obst und Gemüse
- Grenchen: Freitag (vom 1. Mai bis 31. Oktober auch Dienstag) Obst, Gemüse, Südfrüchte, Beeren, Samen, Setzlinge, Blumen, Milchprodukte, Eier, Pilze, Vikt., im Winter auch Fische; wenn Feiertag, jeweils am Vortag
- Herisau: Jeden Freitag WVKlvSM; wenn Feiertag, am Mittwoch vorher
- Herzogenbuchsee: Jeden Freitagvormittag (8 bis 11 Uhr) vom 1. April bis 31. Oktober: Gemüse, Obst
- Huttwil: Mittwoch Gemüse, Montag Klbr; an Oster- und Pfingstmontag tags darauf
- Köniz: Dienstag und Samstag Vikt. bis 12.30 Uhr
- Kreuzlingen: Donnerstagnachmittag Fische, Gemüse, Eier, Früchte, Vikt., während der Wintermonate nur Fische
- Lachen SZ: Dienstag Klbr; wenn Feiertag, am Mittwoch

- Langenthal: Dienstag S Gemüse, Früchte, Eier, Fische; Samstag Gemüse, Früchte, Eier; Klbr je Montagvormittag, nach Ostern und Pfingsten am Dienstag
- Langnau BE: Montagvormittag Klbr, in der Oster- und Pfingstwoche am Dienstag, jeden Freitagvormittag Frischprodukte
- Laupen: Samstag Gemüse
- Lausanne: Stadtzentrum und Riponne Mittwoch- und Samstagmorgen grWMarkt Boulevard de Grancy, Montag und Donnerstag Vikt.
- Lenzburg: Jeden Dienstagvormittag Vikt. Fische, Gemüse, Früchte, zusätzlich Mai bis Oktober je am Freitagabend (Gemüse, Früchte, Eier)
- Lichtensteig: Montag VKlvM Vikt.; wenn Feiertag, am Dienstag; nach Weihnachten am 27. Dez.
- Liestal: Dienstag- und Freitagvormittag Gemüsemarkt
- Le Locle: Samstag Vikt.; wenn Feiertag, am Freitag
- Lugano: Jeden Dienstag Vikt. Piazza Riforma
- Luzern: Dienstag- und Samstagvormittag Gemüse, Fische; zusätzlich jeden Freitagvormittag Fische
- Martigny: Donnerstag von 8.00 bis 13.00 Uhr in Martigny-Ville (ohne Feiertage): W Vikt.
- Monthey: Mittwoch Vikt.; wenn Feiertag, am Dienstag
- Montreux-Rouvenaz: Freitag von 7 bis 13 Uhr W Gemüse
- Morges: Mittwoch- und Samstagmorgen Vikt.
- Moudon: Dienstag und Freitag Gemüse und Früchte
- Münster (Moutier): Mittwoch und Samstag von 8 bis 12 Uhr W
- Murten: Mittwoch- und Samstagmorgen Gemüsemarkt
- Neuenburg: Dienstag, Donnerstag und Samstag April bis Oktober Vikt., Dienstag und Samstag November bis März Vikt.
- Neuenstadt: Mittwochvormittag Vikt.
- Nyon: Mittwoch und Samstag Vikt.
- Olten: Jeden Donnerstag und Samstagvormittag Vikt. (Gemüse, Früchte, Blumen, Geflügel usw.); wenn Feiertag, tags vorher
- Orbe: Donnerstag W; wenn Feiertag, tags vorher
- Payerne: Donnerstagvormittag Gemüse, Geflügel, Samstagvormittag Gemüse
- Pruntrut: Donnerstag und Samstagmorgen Gemüse und Früchte
- Reinach AG: Samstag Gemüse
- Reinach BL: Freitagmorgen von 8 bis 12 Uhr Gemüse
- Rolle: Dienstag und Freitag W Vikt.; wenn Feiertag, am Mittwoch
- Ste-Croix: Samstagmorgen Esswaren, Lebensmittel
- St. Gallen: Täglich Blumen, Fische, Obst- und Gemüsemarkt (Engros von 6 bis 8 Uhr und Detail). Donnerstag kein Engros-Markt. Marktplatz «Am Bohl», Mittwoch und Samstag sind Hauptmärkte für Obst, Gemüse, Blumen, Vikt.
- St. Immer: Dienstag und Freitag W
- Saanen: Jeden Freitag Klv Vikt.; wenn Feiertag, am Samstag
- Saignelégier: Samstagmorgen W
- Schaffhausen: Dienstag- und Samstagvormittag 7 bis 11 Uhr Gemüse, Früchte. Jeden 1. Samstag des Monats (im Dezember jeden Samstag) Kunsthandwerkmarkt (keine reinen Handelswaren). April bis Oktober jeden 1. Samstag Flohmarkt
- Schüpfheim: Montag Klbr, an Ostern und Pfingsten am Dienstag. Jeden ersten Montag des Monats SKlbr, an Ostern und Pfingsten am Dienstag
- Schwyz: Anfang Mai bis Mitte Oktober: Samstag 8.30 bis 11.30 Uhr Vikt., Kirschenmarkt während der Lese Montag bis Freitag ab 17 Uhr
- Le Sentier: Donnerstagvormittag W
- Siders: Dienstag und Freitag Gemüse und Früchte
- Solothurn: Mittwoch und Samstag Gemüse, Feld- und Gartenprodukte, Milchprodukte, Blumen, Sämereien, an Samstagen ausserdem Fleisch, Geflügel, Kaninchen und Hunde, Donnerstagvormittag Fischmarkt auf dem Klosterplatz. Am 17. Mai Geranienmarkt auf dem Friedhofplatz
- Stans: Ab Mitte April 1984 jeden Samstagmorgen Gemüse, Fische, Blumen usw.
- Sursee: Jeden Dienstag Schlachtvieh; die Märkte vom 6. März, 24. April, 12. Juni, 25. Dezember fallen aus
- Tavannes: Mittwoch und Samstagmorgen W Vikt.
- Thun: Montag Klbr, an Ostern und Pfingsten jeweils am Dienstag; Mittwoch Gemüse; Samstag W Vikt. Gemüse
- Tramelan: Freitag Gemüse
- Uster: Freitag Vikt., Gemüse, Blumen von 8 bis 11 Uhr (Stadthausplatz)
- Vallorbe: Samstag Vikt.
- Vevey: Dienstag und Samstagmorgen W Vikt.
- Villars-sur-Ollon: Dienstag- und Samstagmorgen W Früchte und Gemüse
- Weinfelden: Freitagvormittag (8 bis 11 Uhr) beim Thurgauerhof nur Gemüse, nachmittags Käsebörse (Hotel Trauben)
- Wettingen AG: Dienstag- und Freitagvormittag Vikt.
- Wil SG: Jeden Dienstagvormittag VKlv; wenn Feiertag, am Mittwoch. Vom 7. August bis 13. November jeden Dienstag auch Obst, Gemüse. Jeden Samstagvormittag W Vikt.
- Willisau: Jeden Montagvormittag Klv (beim Bahnhof)
- Winterthur: Dienstag- und Freitagvormittag von 6 bis 11 Uhr Gemüse, Obst, Blumen und Fische. Freitagvormittag Geflügel. Markt vom 20. April (Karfreitag) wird auf den 19. April vorverlegt
- Wohlen AG: Donnerstagvormittag Gemüse und Fische
- Wolhusen: Jeden Montag Klbr (beim Bahnhof); wenn Feiertag, fällt Markt aus
- Yverdon: Dienstag W Promenade des Remparts; Dienstag Käse und Fleisch place de l'Hôtel de Ville; Samstag W Fleisch und Käse rue du Milieu und place de l'Hôtel de Ville; Donnerstag (ca. Mitte Juni bis Ende September) W Früchte und Gemüse Promenade des Remparts
- Zofingen: Dienstag- und Samstagvormittag Vikt., Blumen sowie nach Saison Setzlinge und Samen
- Zug: Jeden Dienstag und Samstag Gemüse; wenn Feiertag, tags vorher
- Zürich: Dienstag und Freitag Stadthausanlage, Helvetiaplatz und Milchbuckstrasse Lebensmittel; Mittwoch und Samstag Lindenplatz in Altstetten und auf dem Marktplatz in Oerlikon Lebensmittel. Samstag Limmatquai Lebensmittel. Montag bis Samstag Engrosmärkte. Aargauerstrasse 1, 8048 Zürich. Flohmarkt: jeden Samstag vom 5. Mai bis 27. Oktober (6 bis 15.30 Uhr) Stadthausanlage. 5. April, 7. Juni, 2. August, 4. Oktober W auf dem Helvetiaplatz. Verkaufszeiten: Detailmärkte 6 bis 11 Uhr, Engrosmärkte 5 bis 10 Uhr, Warenmärkte 7 bis 21 Uhr
- Zurzach: W Vikt.: 5. und 19. Mai, 2. und 16. Juni, 7. und 21. Juli, 4. und 18. August, 1. und 15. September, 6. und 20. Oktober
- Zweissimmen: Dienstag Klbr, Donnerstag Vikt.