

**Zeitschrift:** Historischer Kalender, oder, Der hinkende Bot  
**Band:** 255 (1982)  
**Rubrik:** Chronologisches Marktverzeichnis der Schweiz für das Jahr 1982

### **Nutzungsbedingungen**

Die ETH-Bibliothek ist die Anbieterin der digitalisierten Zeitschriften auf E-Periodica. Sie besitzt keine Urheberrechte an den Zeitschriften und ist nicht verantwortlich für deren Inhalte. Die Rechte liegen in der Regel bei den Herausgebern beziehungsweise den externen Rechteinhabern. Das Veröffentlichen von Bildern in Print- und Online-Publikationen sowie auf Social Media-Kanälen oder Webseiten ist nur mit vorheriger Genehmigung der Rechteinhaber erlaubt. [Mehr erfahren](#)

### **Conditions d'utilisation**

L'ETH Library est le fournisseur des revues numérisées. Elle ne détient aucun droit d'auteur sur les revues et n'est pas responsable de leur contenu. En règle générale, les droits sont détenus par les éditeurs ou les détenteurs de droits externes. La reproduction d'images dans des publications imprimées ou en ligne ainsi que sur des canaux de médias sociaux ou des sites web n'est autorisée qu'avec l'accord préalable des détenteurs des droits. [En savoir plus](#)

### **Terms of use**

The ETH Library is the provider of the digitised journals. It does not own any copyrights to the journals and is not responsible for their content. The rights usually lie with the publishers or the external rights holders. Publishing images in print and online publications, as well as on social media channels or websites, is only permitted with the prior consent of the rights holders. [Find out more](#)

**Download PDF:** 14.01.2026

**ETH-Bibliothek Zürich, E-Periodica, <https://www.e-periodica.ch>**

# Chronologisches Marktverzeichnis der Schweiz für das Jahr 1982

zusammengestellt und herausgegeben vom Verlag Emmentaler Druck AG., 3550 Langnau i. E. (Nachdruck verboten).

**Erklärung der Abkürzungen:** W = Waren- oder Krammarkt, V = Vieh-, Pf = Pferde-, F = Fohlen-, S = Schweine-, Z = Ziegen-, Klbr = Kälber-, Klv = Kleinvieh-, Zchtv = Zuchtvieh-, SchlV = Schlachtvieh-, Vikt. = Viktualien- oder Lebensmittelmarkt, grV = Hauptviehmarkt, Vg = Viehausstellung mit Markt, KlvSZ = Kleinvieh-, besonders Schweine- und Ziegenmarkt, M = landwirtschaftliche Maschinen.

Ohne Gewähr des Verlags Stämpfli & Cie AG Bern für eventuelle Unstimmigkeiten.

## A. Waren- und Viehmärkte der Schweiz

### Januar

Aarberg 13. WVKlvMSchlV, 27. WKlv Aigle 16. W Altdorf 26. VKlv, 28. W Altstätten (SG) 7., 14., 21. und 28. WV Amriswil 6. und 20. VKlvS Appenzell 6. und 20. WVKlbrS Basel 6. und 20. W (Barfü- serplatz von 7.30 bis 18.30 Uhr), 13. und 27. Floh- markt (Barfüsserplatz von 7.30 bis 18.30 Uhr) Biel 14. W Les Bois 11. WVPfKlvM Bulle 7. WVKlvM Burgdorf 11. SchlV, 14. Zucht- und Nutzviehauk- tion Châtel-St-Denis 18. WVKlv Delsberg 19. WVPfKlvM Dielsdorf 27. WVKlv Disentis/Mustér 11. VSchlV Einsiedeln 11. V Fraubrunnen 4. SchlV Freiburg 4. VS Frick 11. VS Gais 5. VKlv Gams 4. Klv	Genf 23. bis 31. Internationaler Nutzfahrzeugsalon Grabs 18. Klv Grenchen 8. W (7 bis 14 Uhr) Herisau 8., 15., 22. und 29. WVKlbrSM Ilanz 20. V Ins 20. WVKlvM Interlaken (Unterseen WKlv) 27. W Kaiseraugst 29. W (Liebrüti- Markt) Kerzers 26. WVKlv Langenthal 26. SSchlV Laufen 5. WKlvM Lichtensteig 4., 11., 18. und 25. VKlvM Le Locle 12. WVKlv Luzern 6. W Monthey 27. WVKlv Moudon 5. WSchlV Murten 6. Klv Neu St. Johann 7. V Orbe 7., 14., 21. und 28. VKlv Oron-la-Ville 13. WVKlvM Payerne 21. WKlv Pruntrut 18. WVPfKlvM Reinach (AG) 21. VM Saignelégier 4. WVKlvM	Schiers 5. VSchlV Schüpfheim 4. SKlbr Schwyz 25. V Scuol/Schuls 18. VSchlV Solothurn 11. WVKlvM Steckborn 11. Klv Sursee 5., 12. und 19. KlvSSchlV, 21. WVKlvM, 26. KlvSSchlV Thun 5. und 19. SchlV, 20. WVKlvSM Thuis 4. VSchlV Unterkulm 29. VKlv	Unterseen (Interlaken W) 27. WKlv Uznach 16. WVM Vevey 19. W Weinfelden 13. und 27. VKlv Wil (SG) 5., 12., 19. und 26. VKlv Willisau 28. WS Yverdon 26. WM (Place d'Armes et Promenade des Remparts), Schaubuden (Promenade Auguste-Fal- let)
--	---	---	---

### Farben und Lacke

für Holz, Beton, Eisen  
Fachmännische Beratung bei

**Schneider Farbwaren**

Waisenhausplatz 26 Tel. 031 / 22 12 49  
3000 Bern

### Februar

Aarau 17. VKlv Aarberg 10. WVKlvMSchlV, 24. WKlv Aigle 20. W Altstätten (SG) 4. WVM Fahrzeuge und Pelzfelle, 11., 18. und 25. WV	Amriswil 3. und 17. VKlvS Appenzell 3. und 17. WVKlbrS Balsthal 22. WKlv Basel 3. und 17. W (Barfü- serplatz von 7.30 bis 18.30 Uhr), 10. und 24. Floh- markt (Barfüsserplatz von 7.30 bis 18.30 Uhr) Beromünster 18. WM Bever 2. VSchlV Biel 4. W., 27. und 28. Fas- nacht Bulle 11. WVKlvM	Burgdorf 8. SchlV, 11. WVKlvM, 18. Zucht- und Nutzviehauktion Châtel-St-Denis 22. WVKlv Chur 9. VSchlV Comprovasco 16. WVKlv Delsberg 16. WVPfKlvM
--	---	--

Dielsdorf 24. WVKlv  
Einsiedeln 8. V  
Fenin-Vilars-Saules (in Vi-  
lars) 22. WVPfKlvM  
Fraubrunnen 1. Schlv  
Freiburg 1. VS  
Frick 22. WVS  
Gais 2. VKlv  
Gams 1. WVKlv  
Giubiasco 15. WVPfKlv  
Grabs 15. Klv  
Grenchen 5. W (7 bis 14 Uhr)  
Herisau 5., 12., 19. und 26.  
WVKlbrSM  
Hitzkirch 23. WVKlvM  
Huttwil 3. WVKlvM  
Ilanz 8. und 24. V  
Ins 17. Klv  
Kaiseraugst 26. W (Liebrüti-  
Markt)  
Kaltbrunn 6. WVKlv  
Kerzers 23. WVKlv  
Küblis 16. WVKlvSchlv  
Langenthal 23. SSchlvM  
Langnau i. E. 24.  
grWVPfKlvSM  
Laufen 2. WVKlvM  
Lichtensteig 1. VKlvM, 8.  
WVKlvM (Otschweizeri-  
scher Pelzfellmarkt), 15.

und 22. VKlvM  
Le Locle 9. WVKlv  
Luzern 3. W, 16. Pelzfell-  
markt  
Martigny 4. bis 7. Landwirt-  
schaftsmesse des Kantons  
Wallis  
Monthey 10. WVKlv  
Moudon 2. WSchlv  
Murten 3. Klv  
Neu St. Johann 18. V  
Olten 1. W  
Orbe 4. VKlv, 11. WVKlv, 18.  
und 25. VKlv  
Oron-la-Ville 3. WVKlvM  
Payerne 18. WKlv, 27. und  
28. Fasnacht  
(Brandons)  
Poschiavo/Puschlav 9.  
VSchlv  
Pruntrut 15. WVPfKlvM  
Reinach (AG) 18. VM  
Saanen 9. WVKlv  
Saignelégier 1. WVKlvM  
Schaffhausen 6. Kunsthand-  
werkmarkt  
Schüpfheim 1. SKlbr  
Schwarzenburg 18. WVKlvM  
Solothurn 8. WVKlvM  
Steckborn 8. Klv

## Keine grauen Haare mehr

Die **Mexikanische Mixtur** gibt den Haaren ihre natürliche Farbe wieder, **ohne sie zu färben**. Einfache Anwendung bei sich zu Hause. Verhindert das Ausfallen der Haare und die Bildung von Schuppen. 1000fach bewährt durch zahlreiche Zeugnisse. Die grosse Flasche mit Gebrauchsanweisung wird diskret versandt zu **Fr. 8.50 plus Portospesen**.

### Apotheke-Drogerie Dr. G. Riat

Nachfolger **D. Allemann**

2800 Delsberg 38

Tel. 066/2211 12 und 2211 53

Sursee 2., 9., 16. und 23.  
KlvSSchlv, 18. WVKlvM  
Thun 2. und 16. Schlv, 17.  
WVKlvSM + Pelzfell-  
markt  
Thuis 15. VSchlv  
Tiefencastel 1. VSchlv  
Vilars (NE) 22. WVPfKlvM  
Weinfelden 10. und 24. VKlv  
Werthenstein (Wolhusen-  
Markt) 20. WM

Wil (SG) 2., 9., 16. und 23.  
VKlv  
Willisau 22. WS  
Yverdon 23. WM  
(Place d'Armes et  
Promenade des Remparts),  
Schaubuden  
(Promenade  
Auguste-Fallet)  
Zofingen 11. WVKlvSM  
Zweisimmen 10. WVKlv

## März

Aarau 17. VKlv, Ende März/  
anfangs April AMA, Aar-  
gauernesse  
Aarberg 10. WVKlvMSchlv,  
31. WS  
Affoltern a. A. 21. W, 22. WM  
Agnò 8. WVKlvM (Fiera di  
San Provino)  
Aigle 13. W  
Allschwil 27. W  
Altdorf 9. VKlv, 11. W  
Altstätten (SG) 4. und 11.  
WV, 18. WVM Fahrzeuge,  
25. WV  
Amriswil 3. VKlvS, 13 und  
14. Schaubuden, 17.  
WVKlvSMAutos Schaubu-  
den  
Appenzell 3., 17. und 31.  
WVKlbrS  
Arbon 20. WSchaubuden, 21.  
Schaubuden  
Aubonne 19. W  
Bad Ragaz 22. W  
Basel 3. und 17. W (Barfü-  
serplatz von 7.30 bis 18.30  
Uhr), 10. und 24. Floh-

markt (Barfüsserplatz von  
7.30 bis 18.30 Uhr)  
Biasca 1. WVPfKlv  
Biel 4. W  
Les Breuleux 23. WVKlvM  
Bülach 2. WSM  
Bulle 4. WVKlvM  
Burgdorf 8. Schlv  
Châtel-St-Denis 15. WVKlv  
Delsberg 16. WVPfKlvM  
Dielsdorf 24. WVKlv  
Disentis/Mustèr 8. VSchlv  
Eggwil 29.  
Osterkälbermarkt  
Einsiedeln 22. V  
La Ferrière 11. WVKlv  
Fraubrunnen 1. Schlv  
Frauenfeld 13. und 14.  
Schaubuden, 15.  
WVKlvMSchaubuden  
Freiburg 1. VS, 15. Oster-  
schlachtviehmarkt des SVP  
Frick 8. VS  
Frutigen 25. V (ab 13 Uhr),  
26. WKlv  
Gais 2. VKlv  
Gams 1. Klv, 15. WVKlv

Genf 4. bis 14. Internationa-  
ler Automobil-Salon  
Giubiasco 23. WVPfKlv  
Grenchen 5. W (7 bis 14 Uhr)  
Grüsch 31. WV  
Gstaad b. Saanen 6. VKlv  
Herisau 5., 12., 19. und 26.  
WVKlbrSM, Ende März/  
Anfang April Verbands-  
viehmarkt der Appenzelli-  
schen Viehzuchtgenossen-

schaften  
(Daten werden  
später bekanntgegeben)  
Herzogenbuchsee 15.  
WVKlvM  
Hochdorf 19. WVKlv  
Huttwil 10. WVKlvM  
Ilanz 10. und 22. V  
Ins 24. WVKlvM  
Interlaken (Unterseen WKlv)  
3. W

## Stoffe und Zutaten



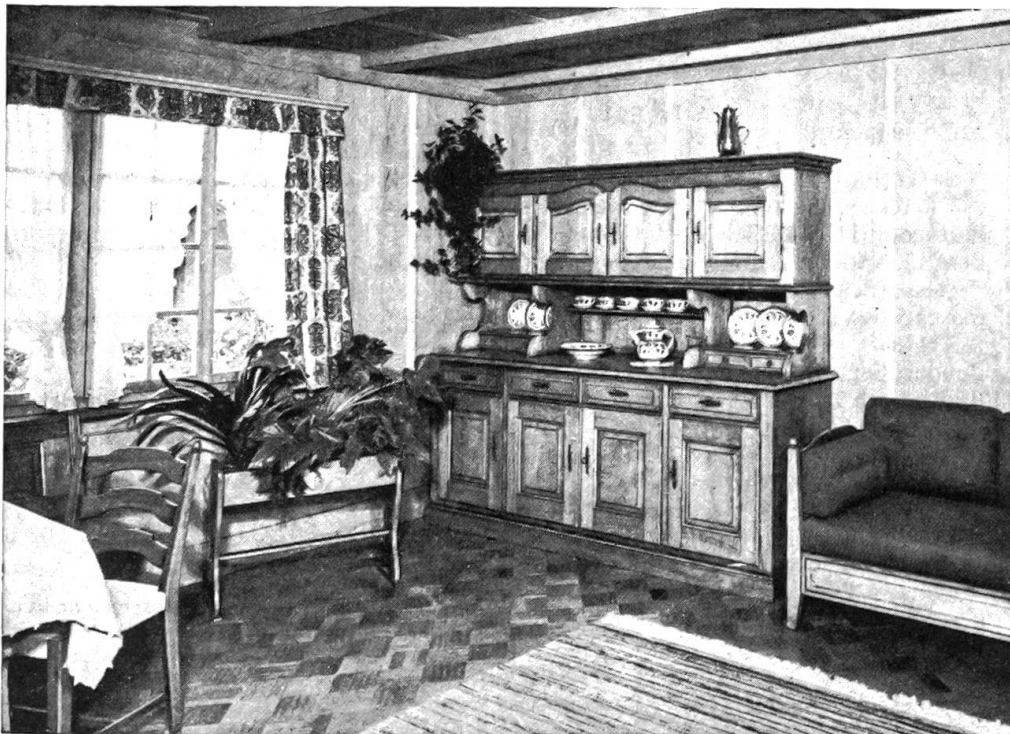
für die Freudenberger und  
Berner Tracht sowie für wollene  
Wintertrachten. **Seide** für  
Tschöpli in Schwarz und farbig.  
**Coller, Mänteli, Mittli,**  
**Fichus, Hemden, Hauben,**  
**Garnituren, bestickte**  
**Schale und Säckli, Küher-**  
**mutzli in Samt und**  
**Manchester. Bestickte**  
**Burgunderblusen** in Blau,  
Schwarz und Rot  
**Fuhrmannsblusen**, blau

**Rudolf Hess, 3550 Langnau**  
**Gerberstrasse,**  
Tel. 035/215 15

Kaiseraugst 26. W (Liebrüti-Markt)	Martigny 26. bis 28. Antiquitätenmesse	Reinach (AG) 11. VM	KlvSSchlv, 18. WVKlvM, 23. und 30. KlvSSchlv
Kerzers 30. WVKlv	Meiringen 4. WKlv	Reinach (BL) 30. W	Thun 2. Schlv, 10. WVKlvSM, 16. Schlv
Kreuzlingen 6. Flohmarkt (8 bis 17 Uhr)	Messen 15. WM	Rivera 27. WV	Thusis 15. VSchlv
Küblis 16. WVKlvSchlv	Montfaucon 29. VKlv	Ruswil 6. Pferdemarkt (prov. Datum)	Turbenthal 29. WVKlvM
Langenthal 15. und 16. Interkant. Zuchtviehausstellungsmarkt, 23. WSSchlvM, 30. Schlachtviehausstellungsmarkt	Monthey 10. WVKlv	Saignelégier 1. WVKlvM	Unterkulm 12. WVKlvM
Laufen 2. WKlvM	Moudon 2. WSchlv	Schaffhausen 6. Kunsthandwerkmarkt	Unterseen (Interlaken W) 3. WKlv
Lausanne 29. Osterschlachtviehmarkt des SVP	Murten 3. Klv	Schöftland 3. VS	Vevey 16. W
Leuggern 19. WKlv	Neu St. Johann 18. V	Schüpfheim 1. SKlbr, 10. WVKlvM	Visp 13. W und Widderschau Wald (ZH) 30. WM, 31. W
Leuk-Stadt 2. WKlvM	Oensingen 22. W	Schwarzenburg 18. WVKlvM	Weinfelden 10. und 31. VKlv
Lichtensteig 1., 8., 15., 22. und 29. VKlvM	Oerlikon 25. W	Schwyz 15. WV	Wil (SG) 2., 9., 16., 23. und 30. VKlv
Liestal 10. W	Olivone 22. WVKlv	Scuol/Schuls 1. VSchlv	Willisau 25. WS
Le Locle 9. WVKlv	Olten 1. W	Seengen 16. WVKlvM	Yverdon 30. WM (Place d'Armes et Promenade des Remparts), Schaubuden (Promenade Auguste-Fallet)
Luzern 3. W	Orbe 4. VKlv, 11. WVKlv, 18. und 25. VKlv	Sissach 24. WWSM	Zofingen 11. WVKlvSM
Malleray 29. WSchaubuden	Oron-la-Ville 3. WVKlvM	Sitten 22. Osterschlachtviehmarkt des SVP	Zurzach 8. W
Malvaglia 9. WVKlv	Payerne 1. Brandons, 18. WKlv	Solothurn 8. WVKlvM	Zweisimmen 8. WVKlv
	Pruntrut 15. WVPfKlvM	Steckborn 8. VKlv	
	Reconvilier 19. WVKlvM	Sumiswald 12. WVPfKlv	
	Reichenbach b. Frutigen 16. WVKlv (Viehauffuhr ab 9 Uhr)	Sursee 2., 9. und 16.	

## April

Aarau Ende März/anfangs April AMA, Aargauer-messe, 21. WVKlv	23. und 24. Aarberger Puce (Antiquitätenmarkt), 28. WKlv	Altdorf 27. VKlv, 29. W Altstätten (SG) 1., 8., 15., 22. und 29. WV	Appenzell 14. und 28. WVKlbrS
Aarberg 14. WVKlvMSchlv,	Aigle 17. W	Amriswil 7. und 21. VKlvS	Basel 7. und 21. W (Barfüserplatz von 7.30 bis 18.30)



Handwerkliche Möbel sind unsere Spezialität. Besuchen Sie unsere Ausstellung. Unsere Fachleute stehen Ihnen bei der Beratung unverbindlich zur Verfügung.

### Aebi & Cie AG

Möbelfabrik  
4950 Huttwil  
Telefon 063/72 22 01





- Uhr), 14. und 28. Flohmarkt (Barfüsserplatz von 7.30 bis 18.30 Uhr), 17. bis 26. April 66. Schweiz Mustermesse (MUBA) Bauma 2. WVKlvM, 3. W Bern 17. April bis 2. Mai Messe (Schaubuden) Biel 1. W Bischofszell 25. Schaubuden, 28. W Les Bois 5. WVPfKlvM Bremgarten (AG) 12. WVSMSchaubuden Les Breuleux 27. WVKlvM Brig 14. WVKlv Brugg 13. WWSM Bulle 1. WVKlvM Burgdorf 19. SchlV Cernier 19. WVKlv Château-d'Oex 8. WM Châtel-St-Denis 19. WVKlv Chur 6. VSchlV Coffrane 26. WV Comprovasco 5. WVKlv Courtelary 6. WVKlvM Delsberg 20. WVPfKlvM Dielsdorf 28. WVKlv Dietikon 24. W Ebikon 17. W Eggiwil 15. WVKlv Eglisau 27. WSM Einsiedeln 26. VM Erstfeld 7. WVKlvM Escholzmatte 26. W Fraubrunnen 5. SchlV Freiburg 5. VS Frick 5. VS Gais 6. VKlv Gampel 27. V Grabs 3. WVKlvMSchaubuden, 19. Klv Grenchen 2. W (7 bis 14 Uhr) Grüningen 24. und 25. WVKlvMSchaubuden (Frühlingsfest) Herisau Ende März/anfangs April Verbandsviehmarkt der Appenzellischen Viehzuchtgenossenschaften (Daten werden später bekanntgegeben), 2., 7., 16., 23. und 30. WVKlvbrSM Ilanz 5. VSchlV, 28. V Ins 21. Klv Kaiseraugst 30. W (Liebrüti-Markt) Kerzers 27. WVKlv Kirchberg (SG) 21. WSchaubuden Kreuzlingen 3. Flohmarkt (8 bis 17 Uhr) Langenthal 27. SSchlV Langnau i. E. 28. grWVPfKlvSM Laufen 6. WKlvM Lenzburg 1. VSM Leuk-Susten 6. WVKlv Lichtensteig 5. und 13. VKlvM, 19. WVKlvM, 26. VKlvM Le Locle 13. WVKlv Luzern 7. W Malters 15. WM Meiringen 13. WVKlv Monthey 7. WVKlv Mosnang 28. WV Moudon 6. WSchlV Münster/Moutier 2. W Murten 7. Klv Näfels 1. W Näfelerfahrt Neu St. Johann 22. V Niederbipp 7. WM Oensingen 17. W Oerlikon 29. W Olten 5. W Orbe 1. VKlv, 8. WVKlv, 15., 22. und 29. VKlv Oron-la-Ville 7. WVKlvM Payerne 15. WKlv Plaffeien 21. WVKlvM Pruntrut 19. WVPfKlvM Reconvilier 16. WVKlvM Reiden 3. W Reinach (AG) 1. WVM Reinach (BL) 27. W Riggisberg 30. WVKlv Saanen 5. WVKlv La Sagne 14. WV Saignelégier 6. WVKlvM Sattel 6. VKlv Schaffhausen 3. Kunsthandwerkmarkt, 21. W Schiers 27. VSchlV Schüpfheim 5. SKlv Schwyz 19. V Le Sépey 16. W Sitten 20. WVKlv Solothurn 19. WVKlvM Stans 14. WV Sursee 6. und 13. KlvSSchlV, 15. WVKlvM, 20. und 27. KlvSSchlV Tavannes 28. W Thun 6. SchlV, 7. WVKlvSM, 20. SchlV Thusis 13. VSchlV Travers 20. W Urnäsch 26. VKlv Vevey 20. W Visp 28. WVKlvM Weinfelden 14. und 28. VKlv Werthenstein (Wolhusen-Markt) 24. WM Wettingen 7. W Wil (SG) 6., 13., 20. und 27. VKlv Willisau 29. WS Yverdon 27. WM (Place d'Armes et Promenade des Remparts), Schaubuden (Promenade Auguste-Fallet) Zofingen 15. WVKlvSM Zug 12. WSchaubuden Zürich 1. W (Helvetiaplatz), 18. Sechseläuten (Kinderumzug), 19. Zug der Zünfte zum Feuer Zweisimmen 6. WVKlv, 14. und 15. Zuchtviehausstellungsmarkt, 16. bis 18. Kleinviehausstellung

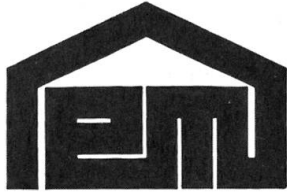
## Mai

- Aarau 19. WVKlv Aarberg 12. WVKlvMSchlV, 26. WKlv Aigle 15. W Airolo 5. WVKlv Altdorf 25. VKlv, 27. W Altstetten (ZH) 6. W Altstätten (SG) 6. WgrVM Fahrzeuge, 13., 19. und 27. WV Amriswil 5. und 19. VKlvS Appenzell 5. grWVKlvSM, 12. und 26. WVKlvbrS Aquila 27. WVKlv Aubonne 21. W Baden 4. W Bagnes 5. WV Balsthal 17. WKlv Basel 5. und 19. W (Barfüsserplatz von 7.30 bis 18.30 Uhr), 12. und 26. Flohmarkt (Barfüsserplatz von 7.30 bis 18.30 Uhr) Bassecourt 11. WVPfKlvM Bern 17. April bis 2. Mai Messe (Schaubuden) Biasca 5. WVPfKlv Biel 6. W Boudevilliers 22. W Breitenbach 31. WKlv Bremgarten (AG) 31. WVSMSchaubuden Les Breuleux 18. WVKlvM Brugg 11. WWSM Buchs (SG) 9. Chilbi 10. W Bülach 25. WSMMSchaubuden Bulle 13. WVKlvM Burgdorf 10. SchlV, 22. Oldtimer-Teilemarkt, 27. WVKlvM Chindon (Reconvilier) 12. WVKlvM Foire aux plançons Château-d'Oex 6. WM, 8. und 9. Abbaye Châtel-St-Denis 10. WVKlv Chiggiogna 29. WVKlv Chur 4. VSchlV, 14. bis 23. HIGA, Handels-, Industrie- und Gewerbeausstellung



Vertretung und Service der JOHNSON-Aussenbordmotoren  
Tankstelle am See, Benzin und Diesel Grosses Winterlager

**Bootswerft Faul + Co. 3235 Erlach**  
am Bielersee, Telefon 032/88 13 39  
LADEN FÜR BOOTSINVENTAR



## Versicherungen

**Feuer  
Diebstahl  
Wasser  
Glasbruch  
Teilkasko**

Emmentalische

Mobiliar-Versicherungs-Gesellschaft

Direktion: 3510 Konolfingen, Telefon 031/99 25 35

- Couvet 28. WM  
Davos-Platz 25. Kilbi (W)  
Delsberg 18. WVPfKlvM  
Dielsdorf 26. WVKlv  
Dombresson 17. WMSchaubuden  
Dongio 11. WV  
Erlenbach i.S. 11. WVKlv  
Faido 20. WVKlv  
Flawil 8. WSchaubuden, 9. Schaubuden  
Flums 11. WVKlvM  
Fraubrunnen 3. WSchlvSchaubuden  
Freiburg 3. VS  
Frick 10. WVS  
Frutigen 5. V (ab 13 Uhr), 6. WKlv  
Gais 4. VKlv  
Gams 3. Klv  
Gelterkinden 19. W  
Giubiasco 17. WVPfKlv  
Gossau (SG) 1. M 1. und 2. W und Freizeit-Ausstellung  
Grabs 17. Klv  
Grenchen 7. W (von 7 bis 17.30 Uhr, Jahrmarkt)  
Grono 5. VSchlv  
Grosshöchstetten 19. WMSchaubuden  
Herisau 7., 14., 21. und 28. WVKlbrSM  
Herzogenbuchsee 17. WVKlvM  
Huttwil 5. WVKlvM  
Ilanz 12. V  
Ins 19. WVKlvM  
Interlaken 5. W (in Unterseen WKlv)  
Kaiseraugst 28. W (Liebrüti-Markt)  
Kerzers 25. WVKlv  
Kreuzlingen 8. Flohmarkt (8 bis 17 Uhr)  
Küblis 11. WVKlvSchlv  
Langenthal 25. WSSchlvM  
Langnau i. E. 11. Ausstellungsmarkt für Mastkälber  
Laufen 4. WKlvM  
Laupen (BE) 21. WVKlv  
Lavorgo 15. V  
Lenk i. S. 21. WKlvM  
Lenzburg 13. WVSM  
Leuk-Stadt 3. und 24. WVKlv  
Lichtensteig 3., 10., 17. und 24. VKlvM  
Liestal 26. W  
Littau-Reussbühl 29. W  
Le Locle 11. WVKlv  
Luzern 5. W  
Meiringen 19. WVKlvM  
Montfaucon 10. VKlv  
Monthey 26. WVKlv  
Montreux-Rouvenaz 14. W  
Moudon 4. WSchlv  
Muri (AG) 1. WM  
Murten 5. Klv  
Neu St. Johann 13. WVM  
Niederuzwil 1. WSchaubuden, 2. Schaubuden  
Nods 12. WVM  
Oensingen 29. W  
Oerlikon 27. W  
Olten 3. W  
Orbe 6. VKlv, 13. WVKlv, 19. und 27. VKlv  
Oron-la-Ville 5. WVKlvM  
Orsières 19. WVKlv  
Payerne 13. WKlv  
Pfäffikon (ZH) 11. W  
Plaffeien 19. WVKlvM  
Pruntrut 17. WVPfKlvM  
Reconvilier (Chaindon) 12. Foire aux plantons WVKlvM  
Reiden 3. W  
Reigoldswil 15. und 16. WSchaubuden  
Reinach (AG) 6. VM  
Reinach (BL) 25. W  
Rorschach 27. und 28. W Autoschaubuden, 29. und 31. Schaubuden  
Ste-Croix 19. W  
St. Gallen 15. bis 23. Messe (WSchaubuden)  
St. Immer 21. WVKlvM  
Saanen 1. WVKlv  
Saignelégier 3. WVKlvM  
Sarnen 5. WV  
Schaffhausen 8. Kunsthandwerkmarkt  
Schöftland 1. WVS  
Schüpfheim 3. SKlbr  
Schwarzenburg 13. WVKlvM  
Schwyz 3. WV  
Scuol/Schuls 3. VSchlv  
Sembracher 18. WVKlv  
Le Sentier 15. W  
Le Sépey 14. W  
Sitten 25. WVKlv  
Solothurn 9. Schaubuden (Dornacherplatz Vorstadt) W (Hauptbahnhofstrasse), 10. WVKlvM 21. Geranienmarkt  
Stalden (VS) 15. WVKlv



**Seit 20 Jahren  
Spezialgeschäft für  
Hörgeräte-Akustik  
A. Renggli**

**Bern, Tel. 031 22 74 78**  
Neuengass-Passage 3

**Thun, Tel. 033 22 74 77**  
Bahnhofstrasse 1

**Besser  
hören,  
mehr  
verstehn**

mit einem Hörgerät  
vom Fachmann.

Lieferant der Eidg.  
Versicherungen

Sumiswald 14. WVPfKlv  
 Steckborn 10. Klv  
 Sursee 4. und 11. KlvSSchlv,  
 13. WVKlvM, 18. und 25.  
 KlvSSchlv  
 Thun 4. Schlv, 12.  
 WVKlvSM, 18. Schlv, 29.  
 WVKlvSM  
 Thusis 10. VSchlv

Unterkulm 14. WVKlvM  
 Unterseen (Interlaken W) 5.  
 WKlv  
 Uznach 8. WVM  
 Vers-l'Eglise 10. WV  
 Wangen a. d. A. 7. W  
 Wassen 25. W  
 Weesen 1. WVKlvM  
 Weinfelden 12.

WVKlvMSchaubuden, 26.  
 VKlv  
 Wil (SG) 1. und 2. Schaubu-  
 den, 4. WVKlvMSchaubu-  
 den, 11., 18. und 25. VKlv  
 Willisau 27. WS  
 Winterthur 6. W, Mitte Mai/  
 anfangs Juni Schausteller-  
 woche (prov. Daten)

Wohlen (AG) 17. W  
 Yverdon 25. WM (Place  
 d'Armes et Promenade des  
 Remparts), Schaubuden  
 (Promenade Auguste-Fal-  
 let)  
 Zofingen 13. WVKlvSM  
 Zug 31. WSchaubuden  
 Zweisimmen 3. WVKlv

## Juni

Aarau 16. VKlv  
 Aarberg 9. WVKlvMSchlv,  
 30. WKlv  
 Aigle 5. W  
 Allschwil 12. W  
 Altstätten (SG) 3., 10., 17.  
 und 24. WV  
 Amriswil 2. und 16. VKlvS  
 Andermatt 2. W  
 Appenzell 9. und 23.  
 WVKlbrS  
 Basel 2. und 16. W (Barfü-  
 serplatz von 7.30 bis 18.30  
 Uhr), 9. und 23. Flohmarkt  
 (Barfüsserplatz von 7.30  
 bis 18.30 Uhr)  
 Biel 3. W, 26. und 27. Brade-  
 rie  
 Bodio 15. WVKlv  
 La Brévine 2. W  
 Brunnen (SZ) 11. und 12. W  
 (Schilte Nüni Markt)  
 Bulle 9. WVKlvM  
 Burgdorf 14. Schlv  
 Châtel-St-Denis 14. WVKlv  
 Delsberg 22. WVPfKlvM  
 Dielsdorf 23. WVKlv  
 Diepoldsau 13. Kilbi  
 Fraubrunnen 7. Schlv  
 Freiburg 7. VS  
 Frick 14. VS  
 Gams 7. Klv  
 Giornico 1. WVKlv  
 Grabs 21. Klv  
 Grenchen 4. W (7 bis 14 Uhr)

Herisau 4., 11., 18. und 25.  
 WVKlbrSM  
 Ins 23. Klv  
 Kaiseraugst 25. W (Liebrüti-  
 Markt)  
 Kerzers 29. WVKlv  
 Kreuzlingen 5. Flohmarkt  
 (8 bis 17 Uhr)  
 Lajoux 8. W  
 Langenthal 22. SSchlvM  
 Laufen 1. WKlvM  
 Lichtensteig 1. VKlvM, 7.  
 WVKlvM, 14., 21. und 28.  
 VKlvM  
 Le Locle 8. WVKlv  
 Luzern 2. W  
 Meiringen 3. WKlv  
 Messen 28. WM  
 Montfaucon 19. VKlv, 20.  
 Fête de la St-Jean  
 Monthey 9. WVKlv  
 Moudon 1. WSchlv  
 Murten 2. Klv  
 Le Noirmont 7. WVKlvM  
 Oerlikon 24. W  
 Olivone 22. WVKlv  
 Olten 7. W  
 Orbe 3., 10., 17. und 24. VKlv  
 Oron-la-Ville 2. WVKlvM  
 Payerne 17. WKlv  
 Pruntrut 21. WVPfKlvM  
 Reconvilier 18. WVKlvM  
 Reiden 5. W  
 Reinach (AG) 3. VM  
 Reinach (BL) 29. W

Rheineck 26. und 27. W  
 Schaubuden  
 Ste-Croix 25. bis 27. Abbaye  
 (Schaubuden/Schützen-  
 fest)  
 Saignelégier 8. WVKlvM  
 Schaffhausen 5. Kunsthand-  
 werkmarkt  
 Schüpfheim 7. SKlbr  
 Solothurn 14. WVKlvM  
 Steckborn 14. Klv  
 Sursee 1., 8., 15., 22. und 29.  
 KlvSSchlv  
 Thun 1. und 15. Schlv  
 Travers 15. W  
 Unterseen 11. WKlv (Mo-  
 natsmarkt)

Les Verrières 16. WV  
 Weinfelden 9. und 30. VKlv  
 Wil (SG) 1., 8., 15., 22. und  
 29. VKlv  
 Willisau 24. WS  
 Winterthur Mitte Mai/an-  
 fangs Juni Schaustellerwo-  
 che (prov. Daten)  
 Yverdon 19. bis 21. Abbaye  
 (prov. Daten), 29. WM  
 (Place d'Armes et Prome-  
 nade des Remparts),  
 Schaubuden (Promenade  
 Auguste-Fallet)  
 Zofingen 10. WVKlvSM  
 Zürich 3. W (Helvetiaplatz)  
 Zurzach 7. W



**ALU  
LEITERN  
PIEDER**

BEX, Tel. 025/63 12 97



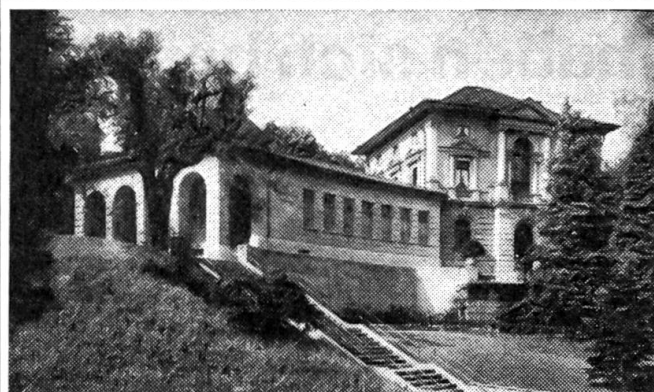
**SPAR+LEIHKASSE MÜNSINGEN**

Geschäftsstellen in Worb, Gerzensee, Kiesen-Oppligen, Kirchdorf, Konolfingen, Rubigen und Wichtrach

Telephon 031/92 43 43 Postcheck 30 - 545

## Juli

Aarberg 14. WVKlvMSchlv, 28. WKlv  
 Altstätten (SG) 1., 8., 15., 22. und 29. WV  
 Amriswil 7. und 21. VKlvS  
 Appenzell 7. und 21. WVKlbrS  
 Attiswil 31. Juli bis 2. August WSchaubuden (Dorfkilbi)  
 Basel 7. und 21. W (Barfüsserplatz von 7.30 bis 18.30 Uhr), 14. und 28. Flohmarkt (Barfüsserplatz von 7.30 bis 18.30 Uhr)  
 Bellelay 4. W (Kirschenfest)  
 Biel 1. W  
 Brugg 24. W (Ferienmarkt)  
 Brugg 8. Jugendfest  
 Brunnen 18. Kilbi (WSchaubuden)  
 Bulle 22. WVKlvM  
 Burgdorf 12. Schlv  
 Châtel-St-Denis 12. WVKlv  
 Delsberg 20. WVPfKlvM  
 Dielsdorf 28. WVKlv  
 Fraubrunnen 5. Schlv  
 Freiburg 5. VS  
 Frick 12. VS  
 Gams 5. Klv  
 Geiss b. Menz. 25. Kilbi, 26. WM  
 Grabs 19. Klv  
 Grenchen 2. W (7 bis 14 Uhr)  
 Herisau 2., 9., 16., 23. und 30. WVKlbrSM  
 Huttwil 14. WVKlvM  
 Ilanz 6. S  
 Ins 21. Klv  
 Jaun 25. Kilbi  
 Kaiseraugst 30. W (Liebrüti-Markt)  
 Kerzers 27. WVKlv  
 Kirchberg (BE) 18. Schnittersonntag (Schaubuden)  
 Koppigen 11. Schnittersonntag (WSchaubuden, alte Schnitterspiele)  
 Kreuzlingen 3. Flohmarkt (8 bis 17 Uhr)  
 Langenthal 27. SSchlvM  
 Langnau i. E. 21. grWVPfKlvSM  
 Laufen 6. WKlvM  
 Lichtensteig 5., 12., 19. und 26. VKlvM  
 Le Locle 13. WVKlv  
 Luzern 7. W  
 Menznau (in Geiss) 25. Kilbi, 26. WM  
 Moudon 6. WSchlv  
 Murten 7. Klv  
 Oerlikon 29. W  
 Olten 5. W  
 Orbe 1. VKlv, 8. WVKlv, 15., 22. und 29. VKlv  
 Oron-la-Ville 7. WVKlvM  
 Payerne 15. WKlv  
 Pruntrut 19. WVPfKlvM  
 Reinach (AG) 1. WVM  
 Reinach (BL) 27. W  
 St. Margrethen 18. Kilbi (WSchaubuden)  
 Saignelégier 5. WVKlvM  
 Schaffhausen 3. Kunsthandwerkmarkt  
 Schindellegi 25. und 26. Kirchweih  
 Schüpfheim 5. SKlbr  
 Sempach 4. Schlachtkilbi  
 Sissach 28. WVS  
 Solothurn 12. WVKlvM  
 Steckborn 12. Klv



Die Vertrauensbank  
 der Landbevölkerung seit 1834

**Amtersparniskasse Burgdorf**

Telefon 034/22 80 22

mit Filialen in Hasle und Hindelbank

Zweigstellen in  
 Ersigen, Heimiswil und Krauchthal

Sursee 6., 13., 20. und 27. KlvSSchlv  
 Thun 6. und 20. Schlv  
 Unterkulm 9. WVKlvM  
 Vevey 20. W  
 Weinfelden 14. und 28. VKlv  
 Wil (SG) 6., 13., 20. und 27. VKlv  
 Willisau 29. WS  
 Yverdon 27. WM (Place d'Armes et Promenade des Remparts), Schaubuden (Promenade Auguste-Fallet)  
 Zofingen 8. WVKlvSM  
 Zurzach 12. W

## August

Aarau 18. WVKlv  
 Aarberg 11. WVKlvMSchlv, 25. WKlv, 27. und 28. Aarberger Puce (Antiquitätenmarkt)  
 Altstätten (SG) 5. und 12. WV, 16. WgrVM Fahrzeuge (Kilbi), 19. und 26. W  
 Amriswil 4. und 18. VKlvS  
 Andermatt 26. VKlv  
 Appenzell 4. und 18. WVKlbrS  
 Attiswil 31. Juli bis 2. August WSchaubuden (Dorfkilbi)  
 Basel 4. und 18. W (Barfüsserplatz von 7.30 bis 18.30 Uhr), 11. und 25. Flohmarkt (Barfüsserplatz von 7.30 bis 18.30 Uhr)  
 Bassecourt 31. WVPfKlvM  
 Berneck (SG) 22. Kilbi (WSchaubuden und Früchte)  
 Biel 5. W, 14. und 15. Altstadtchilbi  
 Les Bois 23. WVPfKlvM  
 Bulle 26. WVKlvM  
 Buonas 1. Kirchweih (Schaubuden)  
 Burgdorf 9. Schlv  
 Châtel-St-Denis 9. WVKlv  
 Delsberg 17. WVPfKlvM  
 Dielsdorf 25. WVKlv  
 Dornach 6. bis 8. Portiunculmarkt (WSchaubuden)  
 Einsiedeln 29., 30. und 31. Kilbi (W), 30. WVM, 31. W  
 Flühli (LU) 29. Kilbi  
 Fraubrunnen 2. Schlv  
 Freiburg 2. VS  
 Frick 9. WVS  
 Gams 2. Klv  
 Grabs 16. Klv

# Unsere Wildverbissmittel haben sich bewährt

## Fegol

Fegeschutzmittel für Laub- und Nadelhölzer

## Hate 1 F

Frühlings- und Sommergebissmittel für  
Laub- und Nadelhölzer

## Hate 1 Arbofit

Zwei Wintergebissmittel für sämtliche  
Holzarten

## FCH 60

Streichmittel zur Herbst- und Winteranwendung für alle Holzarten



Giftklasse 4 und 5  
Vorsichtsmassnahmen beachten.

**Chemisch-Technische AG, 4657 Dulliken, Telefon 062 354422**



Grenchen 6. W (7 bis 14 Uhr)	Menzberg 29. Kilbi	chevaux), 9. WVKlvM, 26.	Urnäsch 8. Kirchweih, 9.
Herisau 6., 13., 20. und 27.	Monthey 4. WVKlv	Ausstellungsmarkt für	WVKlv
WVKlbrSM	Montlingen 22. Kilbi	Hornvieh	Wart, Hünenberg 29. Kilbi
Ilanz 3. S	Moudon 3. WSchlv, 21. bis	Schaffhausen 7. Kunsthand-	(W)
Ins 18. WVKlvM	23. Abbaye	werkmarkt	Weinfelden 11. und 25. VKlv
Kaiseraugst 27. W (Liebrüti-	Murten 4. Klv	Schönengrund 29. Kilbi	Wil (SG) 3., 10., 17., 24. und
Markt)	Neu St. Johann 19. V	(WSchaubuden)	31. VKlv
Kerzers 31. WVKlv	Le Noirmont 2. WVKlvM	Schüpfheim 2. SKlbr	Willisau 26. WS
Kreuzlingen 7. Flohmarkt	Oerlikon 26. W	Schwarzenburg 19. WVKlvM	Winterthur im letzten Drittel
(8 bis 17 Uhr)	Olten 2. W, 7. bis 9. Kilbi	Solothurn 9. WVKlvM	des Monats Fleckvieh-
Kriegstetten 7. bis 9. Krebs-	(WSchaubuden)	Sörenberg 8. Kilbi	zuchtstierausstellungs-
kilbi (grosse Budenstadt),	Orbe 5., 12., 19. und 26. VKlv	Splügen 31. V	markt (Daten noch nicht
8. und 9. W	Oron-la-Ville 4. WVKlvM	Steckborn 9. Klv	festgelegt)
Langenthal 24. WSSchlvM	Payerne 14. bis 16. Tirage, 19.	Sursee 3., 10. und 17.	Wülflingen 29. Kilbi (ohne
Laufen 3. WVKlvM	WKlv	KlvSSchlv, 11. WVKlvM,	W)
Lichtensteig 2., 9., 16., 23.	Pruntrut 16. WVPfKlvM	24. und 31. KlvSSchlv	Yverdon 31. WM (Place
und 30. VKlvM	Reiden 29. Kirchweih	Tavannes 14. und	d'Armes et Promenade des
Liestal 11. W	Reinach (AG) 5. VM	15. Fête du village	Remparts), Schaubuden
Le Locle 10. WVKlv	Reinach (BL) 31. W	(prov. Daten)	(Promenade Auguste-Fal-
Luzern 4. W	San Bernardino 30. V	Thun 3. und 17. Schlv, 25.	let)
Malters 22. Kilbi, 23.	Saignelégier 7. und 8. Pferde-	WVKlvSM	Zofingen 12. WVKlvSM
WVKlvM	ausstellungsmarkt (Mar-	Turtmann 11.	Zürich 5. W
Mels 26. W	ché-Concours National de	WVPfKlvMaultiere	(Helvetiaplatz)

# BUCHSTÄMPFLI

die Versandbuchhandlung der  
Firma Stämpfli & Cie AG Bern

besorgt Ihnen prompt jedes lieferbare Buch!  
Postfach 263, 3000 Bern 9,  
Telefon 031/237171



# September

- Aarau 15. VKlv, vom 30. September bis 3. Oktober  
MAG (Markt Aarauer Gewerbetreibender)  
Aarberg 8. WVKlvMSchlv, 29. WKlv  
Adelboden 13. und 23. VKlv  
Aigle 25. W  
Airolo 17. und 27. WVKlv  
Allschwil 4. W  
Altdorf 21. VKlv  
Altstätten (SG) 2., 9., 16., 23. und 30. WV  
Altstetten (ZH) 9. W  
Amriswil 1. und 15. VKlvS  
Andeer 14. V  
Andermatt 30. VKlv  
Appenzell 1. und 15. WVKlbrS, 25. bis 27. Kilbi (Schaubuden), 27. grWVKlvSM  
Aubonne 10. W  
Basel 1. und 15. W (Barfüsserplatz von 7.30 bis 18.30 Uhr), 8. und 22. Flohmarkt (Barfüsserplatz von 7.30 bis 18.30 Uhr)  
Bazenheid 3. WSchaubuden  
Bernina Hospiz 1. V  
Beromünster 25. WM, 25. und 26. Kilbi (Schaubuden)  
Biasca 8. V  
Biel 9. W  
Bisisthal (Muotathal) 14. Schafe  
Les Breuleux 26. Fête du village, 27. WVKlvM  
La Brévine 1. W  
Brienz 27. V  
Brugg 14. WVSM  
Bulle 12. Bénichon (Vogue générale), 28. und 29. Zuchstierausstellungsmarkt, 23. WVKlvM  
Burgdorf 13. Schlv  
Chaindon (Reconvilier) 6. WVKlvMSchaubuden  
Châtel-St-Denis 13. WVKlv  
Chur 23. V  
La Côte-aux-Fées 27. W  
Courtelary 24. und 25. WVKlvM (Dorffest)  
Degersheim 5. Kilbi (Obst, Süswaren und Schaubuden), 6. WVKlv  
Delsberg 21. WVPfKlvM  
Dielsdorf 22. WVKlv  
Diemtigen (Markt in Oey) 28. V (vormittags, ab 8 Uhr)  
Ebikon 12. Kilbi, 18. W  
Eggiwil 30. WVKlv  
Einsiedeln 28. Viehausstellung mit V, im September, (evtl. Oktober) Pferdeschau und Prämierung mit Verkauf von Fohlen, Zucht- und Reitpferden (Daten bei der Stiftshalterei, 8840 Einsiedeln erfragen)  
Emmenbrücke-Gerliswil 3. und 4. W  
Entlebuch 5. Kilbi  
Erlenbach i. S. 28. V (nachmittags)  
Escholzmat 20. W  
Flawil 25. WSchaubuden, 26. Schaubuden  
Flühli (LU) 16. WVKlv  
Fraubrunnen 6. Schlv  
Freiburg 6. VS  
Frick 13. VS  
Frutigen 13. V (ab 13 Uhr), 14. WKlv, 23. V (ab 13 Uhr), 24. WKlv  
Gams 6. Klv  
Giubiasco 20. WVPfKlv  
Goldau 4. (ab 13 Uhr), 5. (ab 13 Uhr) und 6. (bis 23.30 Uhr) Kilbi (WSchaubuden)  
Gonten 4. bis 6. Kilbi (Schaubuden), 6. W  
Göschenen 27. VKlv  
Grabs 21. WVKlvMSchaubuden  
Grenchen 3. W (7 bis 14 Uhr)  
Gsteig b. Gstaad 25. WVKlv  
Guggisberg (in Riffenmatt) 2. WKlv Schafscheid  
Herisau 3., 10., 17. und 24. WVKlbrSM  
Herzogenbuchsee 20. WVKlvM  
Horn TG 11. und 12. «Horn-Chilbi» (WSchaubuden)  
Huttwil 8. WVKlvM  
Ilanz 8. S, 21. V  
Ins 22. Klv  
Interlaken (Unterseen WKlv) 24. W, 25. und 26. Ziegen- und Schafmarkt (prov. Daten)  
Jaun 20. WKlvM und Schafscheid  
Jenaz 28. WVKlv  
Kaiseraugst 24. W (Liebrüti-Markt)  
Kerzers 28. WVKlv  
Kippel 28. WVKlv  
Kirchberg (SG) 22. WSchaubuden  
Klosters 7. WVKlv  
Kreuzlingen 4. Flohmarkt (8 bis 17 Uhr)  
Kriessern 12. Kilbi  
Lachen (SZ) 4. bis 6. Kilbi (WSchaubuden und Tanz), 29. WV und Viehausstellung  
Langenthal 28. SSchlvM  
Langnau i. E. 7. Ausstellungsmarkt für Mastkälber, 10. bis 12. Emmentalerischer Ausstellungsmarkt für Ziegen und Schafe, 15. grWVPfKlvSM  
Laufen 7. WKlvM  
Lausanne 11. bis 26. Comptoir Suisse  
Lauterbrunnen 22. WVKlv  
Lenk i. S. 6. V (ab 13 Uhr)  
Lenzerheide/Lai 10. WV  
Lichtensteig 6., 13. und 20. VKlvM, 27. WVKlvM  
Littau-Dorf 25. W  
Le Locle 14. WVKlv  
Lugano 1. WVPfKlv  
Luzern 1. W  
Malleray 27. WSchaubuden  
Maloja/Maloggia 9. V  
Malvaglia 14. WVKlv  
Meien (UR) 22. Klv (Schafe)  
Meiringen 22. WKlv  
Menznau 26. Kilbi  
Mesocco 17. KlvSchafe  
Montfaucon 13. VKlv  
Monthey 8. WVKlv  
Mosnang 29. WV  
Moudon 7. WSchlv  
Muotathal 14. Schafe (in Bisisthal), 23. WVKlvViehschau  
Murten 1. Klv  
Näfels 12. und 13. Kirchweih (WSchaubuden)  
Neu St. Johann 23. VM und Bezirksstierenschau mit Marktcharakter  
Niederuzwil 11. WSchaubuden, 12. Schaubuden  
Oberiberg 21. V  
Oensingen 18. W  
Oerlikon 30. W  
Oey-Diemtigen 28. V (ab 8 Uhr)  
Olivone 15. WVKlv  
Olten 6. W  
Orbe 2. VKlv, 9. WVKlv, 16., 23. und 30. VKlv  
Oron-la-Ville 1. WVKlvM  
Payerne 16. WKlv  
Plaffeien 15. WVKlvM, 18. Schafscheid und Schlachtschafmarkt (Zollhaus)  
Les Ponts-de-Martel 28. WVKlvM  
Pruntrut 20. WVPfKlvM  
La Punt 27. V  
Rebstein 5. Kilbi  
Reconvilier 6. WVKlvMSchaubuden (Chaindon-Markt)  
Rehetobel 17. und 18. Schaubuden  
Reichenbach b. Frutigen 20. WVKlv (Viehauffuhr ab 13 Uhr)  
Reinach (AG) 2. VM  
Reinach (BL) 28. W  
Riffenmatt 2. WKlv Schafscheid  
Risch 5. Kilbi (W)  
Rorschach 24. und 25. WAutosSchaubuden, 26. Schaubuden  
Rothenthurm 20. WV  
Rotkreuz 26. Kilbi (W)  
Ste-Croix 15. W  
St. Niklaus 27. WKlv  
Saanen 6. VKlv  
Safien-Thalkirch 2. V  
Saignelégier 7. WVKlvM  
Sargans 28. Bezirksstierenschau mit Marktcharakter  
Sarnen 13. V  
Schaffhausen 4. Kunsthandwerkmarkt  
Schangnau (im Wald) 21. WVKlv  
Schöftland 1. VS  
Schönengrund 28. W und Gemeindeviehschau  
Schüpfheim 6. SKlbr  
Schwarzenburg 23. WVKlvM  
Schwellbrunn 27. W und Gemeindeviehschau  
Schwyz 6. V, 27. V und Vg  
Scuol/Schuls 29. V  
Siebnen 26., 27. und 28. WSchaubuden und Tanz  
Solothurn 13. WVKlvM  
Stäfa 25. bis 27. Kilbi (WSchaubuden)  
Stalden (VS) 25. WVKlv  
Stein (AR) 28. WV Viehschau  
Sumiswald 24. WVPfKlv  
Steckborn 13. VKlv  
Sursee 4. und 5. Kirchweih (Surseer Aendrig), 7. und 14. KlvSSchlv, 16. WVKlvM, 21. und 28. KlvSSchlv  
Tavannes 16. W



Thun 4. und 5. Ziegen- und Bockmarkt (prov. Daten), 7. SchlV, 7. und 8. Schweizerischer Zuchtstiermarkt (prov. Daten), 21. SchlV, 29. WVKlvSM	Unterkulm 10. VKlv	Wassen 28. VKlv (Schafe)	(Promenade Auguste-Fallet)
Thusis 15. WVKlv	Unterschächen 29. KlV (Schafe)	Weinfelden 8. und 29. VKlv	Zermatt 20. WV
Tiefencastel 13. und 30. WVKlv	Unterseen 22. V, 24. WVKlv (Interlaken W)	Werthenstein (Wolhusen-Markt) 4. WM	Zofingen 9. WVKlvSM
Trogen 12. und 13. W	Unterwasser 4. VKlv	Wettingen 29. W	Zug 6. und 7. Zuchtstiermarkt des Schweiz. Braunviehzuchtverbandes
Unterägeri 5. und 6. W	Urnäsch 30. WVKlv und Gemeindeviehschau	Wil (SG) 7., 14., 21. und 28. VKlv	Zürich 11. bis 13. Knabenschieszen
Unteriberg 17. Grossviehschau	Valchava 20. VSchlV	Willisau 30. WS	Zurzach 6. W
	Vättis 13. VKlv	Winterthur-Veltheim 26. Kilbi (ohne W)	Zweisimmen 7. WVKlv, 14. Zuchtviehausstellungs-markt
	Les Verrières 21. WV	Yverdon 28. WM (Place d'Armes et Promenade des Remparts), Schaubuden	
	Villa 20. WVM		
	Vorderthal 20. WVKlv		
	Wald (AR) 24. W		

## Oktober

Aarau 30. September bis 3. Oktober MAG (Markt Aarauer Gewerbetreibender), 20. WVKlv	Bulle 2. und 3. Interkantonalen Kleinviehausstellungs-markt, 21. WVKlvM	Freiburg 4. VS	WgrVM, 5. W, 1., 8., 15., 22. und 29. WVKlvSM
Aarberg 13. WVKlvMSchlV, 27. WKlv	Burgdorf 2. und 3. Schweiz. Widder- und Zuchtschafmarkt, 11. SchlV, 14. WVKlvM, 28. Zucht- und Nutzviehauktion	Frick 11. VS	Hitzkirch 24. Kilbi, 25. WVKlvM
Adelboden 7. WKlv	Cazis 28. WV	Frutigen 25. V (ab 13 Uhr), 26. WKlv	Holzhäusern 24. Kilbi (W)
Affoltern a. A. 31. W (Kilbi)	Châteaux-d'Oex 14. WM	Gais 3. Kilbi (WSchaubuden), 4. Kilbi (WVKlvSchaubuden)	Hundwil 11. WVSGemeindeviehschau
Aigle 9. und 30. W	Châtel-St-Denis 17. Bénichon, 18. WVKlv	Gampel 20. V	Huttwil 13. WVKlvM
Alt St. Johann 5. Gemeindeviehschau	Chur 5. Kantonaler Zuchtstiermarkt, 29. V	Gams 4. KlV, 25. WVKlv	Ilanz 12. und 27. V
Altdorf 12. VKlv, 14. W	Comprovasco 8. WVKlv	Gelterkinden 13. W	Ins 20. WVKlvM
Altstätten (SG) 7. und 14. WV, 21. WVM Fahrzeuge (grosser Herbsthauptviehmarkt), 28. WV	Couvet 29. WM	Genf 27. Oktober bis 7. November Salon des arts ménagers	Interlaken (Unterseen WKlv) 13. und 29. W
Ambri Sopra 16. VKlv	Davos-Platz 12. Kilbi (W)	Giubiasco 13. WVPFKlv	Isenthal 4. KlV (Schafe)
Amriswil 2. und 3. Schaubuden, 6. WVKlvSMAutos Schaubuden, 20. VKlvS	Delsberg 19. WVPFKlvM	Grabs 16. WVKlvM	Kaiseraugst 29. W (Liebrüt-Markt)
Amsteg 5. WVKlv	Dielsdorf 27. WVKlv	Grafenort 4. V	Kaltbrunn 6. Bezirksstierenschau mit Marktcharakter (Es dürfen nur IBR/IPV-freie Tiere aufgeführt werden), 7. WVKlv
Appenzell 5. Grossviehschau, 6. und 20. WVKlvbrS	Diesse 25. WVKlv	Grenchen 1. W (Jahrmarkt von 7 bis 17.30 Uhr)	Kerzers 26. WVKlv
Aquila 1. WVKlv	Dietikon 16. und 17. W	Grindelwald 11. WVKlvM	Kreuzlingen 2. Flohmarkt (8 bis 17 Uhr), 23. und 24. Kilbi (nachmittags Schaubuden), 25. WSchaubuden
Arth 24. und 25. Kilbi (WSchaubuden)	Disentis/Mustèr 18. VSchlV	Grono 20. VSchlV	Kriessern 7. WVihschau
Bad Ragaz 18. W	Dombresson 22. WM	Grosshöchstetten 27. WMSchaubuden	Küblis 14. WVKlv
Bagnes 13. WV	Einsiedeln 4. WV, im Oktober (ev. im September) Pferdeschau und Prämierung mit Verkauf von Fohlen, Zucht- und Reitpferden (Daten bei der Stifthaltere, 8840 Einsiedeln erfragen)	Grüningen 9. und 10. WVKlvMSchaubuden	Lajoux 11. W
Basel 6. W (Barfusserplatz von 7.30 bis 18.30 Uhr), 13. Flohmarkt (Barfusserplatz von 7.30 bis 18.30 Uhr) Herbstmesse 23. bis 7. Nov.	Elm 5. V	Kilbi (Historischer Markt)	
Bauma 1. WVKlvM, 2. W	Engelberg 4. V	Heiden 8. WV, 10. W	
Berneck (SG) 30. WGemüse	Entlebuch 20. WVKlv	Herisau 2. bis 5. Herbstjahrmarkt (Schaubuden), 4.	
Biasca 4. WVPFKlv	Erlenbach i. S. 8. WVKlv, 25. V (vormittags)		
Biel 14. W	Erstfeld 27. WVKlvM		
Boltigen 26. WVKlv	Eschenbach (SG) 16. WSchaubuden, 17. Kilbi (Schaubuden)		
Bremgarten (AG) 2. WSchaubuden	La Ferrière 6. WVKlv		
Les Breuleux 26. WVKlvM	Fischingen 11. WVKlv		
Brig 16. WVKlv (Gallusmarkt)	Fraubrunnen 4. WSchlV Schaubuden		



**die Tierschermaschine der Experten und Kenner!**

**Heinger** + Co., 3360 Herzogenbuchsee  
Tel. 063/61 45 45

Landquart 15. V  
 Langenthal 26. WSSchlvM  
 Lauenen bei Gstaad 2. WKlv  
 Laufen 5. WKlvM  
 Lavorgo 9. V  
 Lenk i. S. 2. WKlvM, 4. und 26. V (je ab 13 Uhr)  
 Lenzburg 28. VSM  
 Leuk-Stadt 5. WVKlv  
 Leuk-Susten 26. WVKlv  
 Lichtensteig 4., 11., 18. und 25. VKlvM  
 Liestal 20. W  
 Le Locle 12. WVKlv  
 Luzern 2. bis 17. Schaubuden, 4. bis 16. Messe (W), 6. W, 10. Kirchweih (nur Schaubuden)  
 Malers 28. WVKlvM  
 Martigny 1. bis 10. Comptoir de Martigny (Foire du Valais)  
 Meiringen 13. V, 14. WKlv, 26. V, 27. WKlvM  
 Messen 25. WM  
 Monthey 6. WVKlv  
 Montreux-Les-Planches 30. W  
 Moudon 5. WSchlv  
 Münster/Moutier 8. WV  
 Muotathal 21. WVKlv  
 Murten 6. Klv  
 Naters 2. WV  
 Netstal 10. Kirchweih  
 Neu St. Johann 21. WVM  
 Oberriet (SG) 3. Kilbi, 12. VViehschau  
 Oensingen 23. bis 25. Herbstkilbi (WSchaubuden), 25. W (Ziebelemaeret)  
 Oerlikon 28. W  
 Olten 18. W  
 Orbe 7. VKlv, 14. WVKlv, 21. und 28. VKlv  
 Oron-la-Ville 6. WVKlvM  
 Orsières 20. WVKlv  
 Payerne 21. WKlv  
 Pfäffikon (SZ) 9., 10. und 11. Kirchweih (Schaubuden)  
 Plaffeien 20. WVKlvM  
 Poschiavo/Puschlav 26. VSchlv  
 Pruntrut 18. WVPfKlvM  
 Quinto (in Ambri Sopra) 16. VKlv

Reconvilier 15. WVKlvM  
 Reichenbach b. Frutigen 18. WVKlv (Viehauffuhr ab 13 Uhr)  
 Reiden 2. W  
 Reigoldswil 2. und 3. WSchaubuden  
 Reinach (AG) 7. WVM  
 Reinach (BL) 26. W  
 Riggisberg 29. WVKlv  
 Rivera 30. WV  
 Romanshorn 27. W  
 Rothenthurm 26. V  
 Rüthi (SG) 17. Kilbi  
 Ste-Croix 20. W  
 St. Gallen 7. bis 17. Messe (WSchaubuden), 7. bis 17. OLMA, Schweizer Messe für Land- und Milchwirtschaft  
 St. Immer 15. WVKlvM  
 Saanen 4. und 27. WVKlv  
 La Sagne 13. WV  
 Saignelégier 4. WVKlvM  
 Sargans 4. VKlv (Oktober-Stierenmarkt)  
 Sarnen 6. und 20. V  
 Sattel 19. WVKlvM  
 Schaffhausen 2. Kunsthandwerkmarkt  
 Schänis 17. Kilbi (W)  
 Schindellegi 25. WVKlv  
 Schöftland 30. WVS  
 Schübelbach 6. V, 12. V und Jungviehschau  
 Schüpfheim 4. SKlbr  
 Schwarzenburg 21. WVKlvM  
 Schwarzenegg 7. WV  
 Schwyz 10. und 11. Kilbi, 11. WVKlv  
 Scuol/Schuls 25. VSchlv  
 Seedorf (UR) 7. Klv (Schafe)  
 Sempach-Station 23. WVKlvM  
 Le Sentier 2. W  
 Le Sépey 8. W  
 Siebnen 5. Kleinviehausstellung  
 Sitten 26. WVKlv  
 Solothurn 10. Schaubuden (Dornacherplatz/Vorstadt), W (Hauptbahnhofstr.), 11. WVKlvM  
 Spiez 11. W  
 Steckborn 11. VKlv

# Möbel-BLUNIER



Ulmiz

(031) 95 05 33

100 Musterzimmer

Donnerstag Abendverkauf bis 21.00 Uhr

Murten

Ulmiz

Bern

im Oktober  
**Polstermöbel-Sonderschau  
 mit grosser Eintauschaktion**

Stein am Rhein 27 W  
 Sursee 5., 12. und 19. KlvSSchlv, 21. WVKlvM, 26. KlvSSchlv  
 Teufen 3. und 4. WSchaubuden  
 Thun 5. und 19. Schlv, 20. WVKlvSM  
 Thuis 7. WVKlv  
 Tiefencastel 21. WVKlv  
 Töss 3. Kilbi (ohne W)  
 Turbenthal 25. WVKlvM  
 Unteriberg 18. WVKlvM (Stöckmächt)  
 Unterkulm 29. WVKlvM  
 Unterseen 11. V, 13. und 29. WKlv (Interlaken W)  
 Unterterzen 12. WVKlv  
 Vers-l'Eglise 8. WV  
 Vevey 19. W  
 Visp 19. WVKlvM  
 Wald (ZH) 26. WM, 27. W  
 Wangen a. d. A. 15. W

Wattenwil bei Thun 6. WKlvM  
 Weinfelden 13. und 27. VKlv  
 Wil b. Stans 7. Kantonale Viehschau, 8. V  
 Wil (SG) 5., 12., 19. und 26. VKlv  
 Willisau 17. und 18. Kilbi (Schaubuden), 18. WS  
 Wohlen (AG) 18. W  
 Wollerau 1. Vg  
 Yverdon 26. WM (Place d'Armes et Promenade des Remparts), Schaubuden (Promenade Auguste-Fallet)  
 Zofingen 14. WVKlvSM  
 Zug 3. Kirchweih (Schaubuden), 4. WSchaubuden  
 Zürich 7. W (Helvetiaplatz)  
 Zweisimmen 5. WVKlv, 27. V, 28. WKlv

## November

Aarau 17. WVKlv  
 Aarberg 10. WVKlvMSchlv, 24. WKlv

Aeschi b. Spiez 1. V, 2. W  
 Affoltern 1. WM  
 Aigle 20. W

Alt St. Johann 16. W  
 Altdorf 9. VKlv, 4. W, 30. VKlv

Altstätten (SG) 4., 11., 18. und 25. WV  
 Amriswil 3. und 17. VKlvS

## Waffenkauf ist Vertrauenssache



Grösste Auswahl  
an:

Jagdwaffen  
Flobertgewehren  
Luftdruckwaffen  
Pistolen  
Revolver  
Schlachtapparaten

Verlangen Sie Gratis-Prospekte

# SCHWARZ-WAFFEN

## 3011 BERN

Aarberggasse 14  
Telefon 031 22 16 55  
Postfach 27, CH-3000 Bern 7

Andelfingen 10. WM  
Appenzell 3. WVKlbrS, 17.  
Appenzellischer Verbands-  
markt WVKlbrS  
Arbon 13. WSchaubuden, 14.  
Schaubuden  
Aubonne 5. W  
Baar 13., 14. und 15. Kilbi  
(Schaubuden), 14. und 15.  
W  
Baden 2. W  
Balsthal 8. WKlv  
Basel Herbstmesse 23. Okt.  
bis 7. Nov.  
Bern 11. bis 21. MOWO, 20.  
bis 29. Messe (Schaubu-  
den), 22. Zibelemärit  
Beromünster 20. WM  
Biasca 8. WVPfKlv  
Biel 11. W  
Bischofszell 18. WV, 21.  
Schaubuden  
Breitenbach 15. WKlv  
Brienz (BE) 10. und 11. WKlv  
Brugg 9. WVSM  
Buchs (SG) 7. Kilbi, 8. W  
Bülach 2. WSMSchaubuden  
Bulle 11. WVKlvM  
Burgdorf 4. WVKlvM, 8.  
Schlv, 20. und 21. Antiqui-  
täten- und Raritätenmarkt  
Cham 24. W  
Château d'Oex 11. WM

Châtel-St-Denis 15. WVKlv  
Chur 28. November bis 5.  
Dezember WWA, Winter-  
und Weihnachtsausstel-  
lung  
Delsberg 23. WVPfKlvM  
Dielsdorf 24. WVKlv  
Diessenhofen 21. Kilbi  
(Schaubuden), 22.  
WSchaubuden  
Disentis/Mustèr 15. VSchl  
Dongio 10. WV  
Eglisau 11. WSM  
Einsiedeln 8. WV  
Elm 2. V  
Evolène 3. V  
Flums 10. WVKlvM  
Fraubrunnen 1. Schl  
Freiburg 8. VS  
Frick 8. WVS  
Frutigen 18. V (ab 13 Uhr),  
19. WKlv  
Gais 2. VKlv  
Genf 27. Oktober bis 7. No-  
vember Salon des arts mé-  
nagers  
Giornico 5. WVKlv  
Giubiasco 17 WVPfKlv  
Gossau (SG) 20. bis 22. Gos-  
sauer Chläusler (Schaubu-  
den), 21. W 22. WVM  
Grabs 15. Klv  
Grenchen 5. W (7 bis 14 Uhr)

Grüsch 3. WS  
Herisau 5., 12., 19. und 26.  
WVKlbrSM  
Herzogenbuchsee 15.  
WVKlvM  
Hochdorf 17. WVKlv  
Ilanz 10. V  
Ins 17. WVKlvM  
Interlaken 17. W (Unterseen  
WKlv)  
Kaiseraugst 26. W (Liebrüti-  
Markt)  
Kerzers 30. WVKlv  
Kreuzlingen 6. Flohmarkt  
(8 bis 17 Uhr)  
Küblis 9. WVKlvSchlv  
Langenthal 23. WSSchlvm  
Langnau i. E. 3.  
grWVPfKlvSM  
Laufen 9. WKlvM  
Laupen (BE) 12. WVKlv  
Lenk i. S. 15. V (ab 13 Uhr)  
Leuggern 30. WKlv  
Leuk-Susten 9. WVKlv  
Lichtensteig 2. VKlvM, 8.  
WVKlvM, 15., 22. und 29.  
VKlvM  
Le Locle 9. WVKlv  
Luzern 3. W  
Malvaglia 9. WVKlv  
Meiringen 15. WVKlv  
Mendrisio 11. und 12.  
WVKlv, 14. Kilbi (W)  
Monthey 24. WVKlv  
Montreux-Brent 6. WPo-  
niesKlv, 10. W  
Moudon 2. WMSchl  
Muri (AG) 11. WM  
Murten 3. WKlv  
Müstair/Münster 16. VKlv  
Neu St. Johann 18. V  
Niederbipp 3. WM  
Nods 29. WVM  
Le Noirmont 8. WVKlvM  
Oberstammheim 1.  
WVKlvM  
Oensingen 29. W  
Oerlikon 25. W  
Olten 15. W  
Orbe 4. VKlv, 11. WVKlv, 18.  
und 25. VKlv  
Oron-la-Ville 3. WVKlvM  
Ossingen 18. WM  
Payerne 18. WKlvM  
Pfäffikon (SZ) 23. WV  
Pfäffikon (ZH) 9. W  
Pruntrut 22. WVPfKlvM  
Reconvilier 19. WVKlvM  
Reichenbach  
bei Frutigen 9.  
WVKlv (Viehauffuhr ab 9  
Uhr)  
Reinach (AG) 4. VM  
Reinach (BL) 30. W

Rheineck 6. und 7. WSchau-  
buden  
Riggisberg 26. WVKlv  
Rolle 19. W  
Saanen 15. WVKlv  
Saignelégier 9. WVKlvM  
Sargans 9. V  
Sarnen 18. WV  
Schaffhausen 6.  
Kunsthandwerkmarkt,  
17. und 18. W  
Schiers 23. VSchl  
Schüpfheim 2. SKlbr, 11.  
WVKlvM  
Schwarzenburg 18. WVKlvM  
Schwyz 15. WV, 29. W  
Scuol/Schuls 22. VSchl  
Seengen 2. WVKlvM  
Siders 22. WVKlv  
Sissach 17. WVSM  
Sitten 2. und 16. WVKlv  
Solothurn 8. WVKlvM  
Stäfa 18. und 19. W  
Stans 17. WV  
Steckborn 7. Schaubuden, 8.  
VKlvM, Kraut, Gemüse  
und Schaubuden  
Sumiswald 5. WVPfKlv  
Sursee 2. und 9. KlvSSchl  
11. Gansabhauet, 16.  
KlvSSchl, 18. WVKlvM,  
23. und 30. KlvSSchl  
Thal 13. WVKlvM, 14.  
WSchaubuden  
Thun 2. Schl, 10.  
WVKlvSM, 16. Schl  
Thusis 8. VSchl  
Tiefencastel 22. WVKlv  
Travers 1. W  
Trübbach 10. WVPfKlv  
Unterseen (Interlaken W) 17.  
WKlv  
Uster 25. und 26. WVKlvM  
Uznach 27. WVM  
Vers-l'Eglise 8. WV  
Vevey 30. W  
Visp 10. WVKlvM  
Weinfelden 10.  
WVKlvMSchaubuden, 24.  
VKlv  
Werthenstein  
(Wolhusen-Markt)  
6. WM, 7. Käppeli-Kilbi  
(Schaubuden)  
Wil (SG) 2. und 9. VKlv, 13.  
und 14. Schaubuden, 16.  
WVKlvMSchaubuden, 23.  
und 30. VKlv  
Wilchingen 21. Kirchweih  
(Schaubuden), 22. WM  
Wildhaus 9. WVKlv  
Willisau 25. WS  
Winterthur 4. W, 19. bis 28.  
Winterthurer Messe

Yverdon 30. WM (Place d'Armes et Promenade des Remparts), Schaubuden

(Promenade Auguste-Fallet)  
Zofingen 11. WVKlvSM

Zürich 3. und 4. W (Martini-Markt Niederdorf)  
Zurzach 8. W

Zweisimmen 9. Zuchtvieh-ausstellungsmarkt, 16. WVKlv

## Dezember

Aarau 15 WVKlv  
Aarberg 8. WVKlvMSchlv, 29. WKlv  
Aigle 18., W  
Allschwil 4. W  
Altdorf 2. und 16. W, 14. VKlv  
Altstätten (SG) 2. WV, 9. WVM Fahrzeuge, 16. WV, 23. WVM Fahrzeuge, 30. WV  
Amriswil 1. und 15. VKlvS  
Appenzell 1. Klausmarkt grWVKlvSM, 15. WVKlbrS  
Aubonne 3. W  
Beckenried 4. W (Klausmarkt)  
Biel 16. W  
Boltigen 9. VKlv (ab 13 Uhr)  
Bremgarten (AG) 18. W  
Brugg 14. WVSM  
Bulle 2. WVKlvM  
Burgdorf 2. Zucht- und Nutztviehauktion, 9. WVKlvM, 13. Schlv  
Châtel-St-Denis 20. WVKlv  
Chur 28. November bis 5. Dezember WWA, Winter- und Weihnachtsausstellung  
Comprovasco 20 WVKlv  
Dangio 7. WVKlv  
Delsberg 21. WVPfKlvM

Dielsdorf 22. WVKlv  
Einsiedeln 6. V  
Faido 1. WVKlv  
Flawil 4. W  
Flums 14. WVKlvM  
Fraubrunnen 6. Schlv  
Frauenfeld 4. und 5. Schaubuden, 6. WVKlvMSchaubuden (Klausmarkt)  
Freiburg 4. Klausmarkt (Konfiserie, Weihnachtsartikel), 6. VS  
Frick 13. VS  
Frutigen 23. WKlv  
Gais 7. VKlv  
Gams 6. Klv, 20. WVKlv  
Giubiasco 13. WVPfKlv  
Grenchen 3. W (7 bis 14 Uhr)  
Gstaad b. Saanen 8. VKlv  
Herisau 3. WVKlbrSM, 10. WgrVKlbrSM (Klausmarkt), 17., 24. und 31. WVKlbrSM  
Huttwil 1. WVKlvM, 29. WKlvM  
Ilanz 1. und 28. V  
Ins 22. Klv  
Interlaken 21. W (in Unterseen WKlv)  
Jenaz 8. WVKlv  
Kaiseraugst 31. W (Liebrüti-Markt)  
Kerns 1. WV  
Kerzers 21. WVKlv

Langenthal 21. WSSchlvM  
Langnau i. E. 8 grWVPfKlvSM  
Laufen 7. WKlvM  
Lenzburg 9. WVSM  
Lichtensteig 6. VKlvM, 13. WVKlvM, 20. und 27. VKlvM  
Le Locle 14. WVKlv  
Luzern 1. W  
Martigny-Bourg 6. WVKlv (Speckmarkt)  
Meiringen 2. WKlv  
Monthey 7. und 29. WVKlv  
Moudon 7. WSchlv, 23. Weihnachtsmarkt  
Murten 1. Klv  
Neu St. Johann 9. V  
Olten 20. W  
Orbe 2., 9. und 16. VKlv, 23. WVKlv, 30. VKlv  
Oron-la-Ville 1. WVKlvM  
Payerne 16. WKlv  
Pollegio 15. WVKlv  
Pruntrut 20. WVPfKlvM  
Reichenbach b. Frutigen 14. WVKlv (Viehauffuhr ab 9 Uhr)  
Reiden 4. W  
Reinach (AG) 2. WVM  
Saignelégier 6. WVKlvM  
Sargans 14. Winterzuchtstiermarkt des Schweiz. Braunvieh-

zuchtverbandes (prov. Daten), 31. WVKlv  
Schüpfheim 6. SKlbr  
Schaffhausen 4., 11. und 18. Kunsthandwerkmarkt  
Schwarzenburg 16. WVKlvM  
Schwyz 13. V  
Solothurn 13. WVKlvM  
Steckborn 13. Klv  
Sumiswald 31. W  
Sursee 6. WVKlvM (Klausmarkt), 7., 14., 21. und 28. KlvSSchlv  
Thun 7. Schlv, 15. WVKlvSM, 21. Schlv  
Thusis 6. VSchlv  
Unterseen (Interlaken W) 21. WKlv  
Weesen 18. WVKlvM  
Weinfelden 8. WVKlvMSchaubuden, 29. VKlv  
Wil (SG) 7., 14., 21. und 28. VKlv  
Willisau 20. WS  
Winterthur 2. W  
Yverdon 28. WM (Place d'Armes et Promenade des Remparts), Schaubuden (Promenade Auguste-Fallet)  
Zofingen 16. WVKlvSM  
Zug 7. W  
Zweisimmen 9. WVKlv

Originell, amüsant und nützlich:

**Hans Erpf/Alexander Heimann**

# Zu Gast in Bern

**Ein gastronomischer Führer durch die Stadt Bern**

96 Seiten, mit Stadtplan, Standortangaben, Parkierungsempfehlungen und alphabetischem Register, broschiert, Fr. 16.–

Gründlich, aber ohne tierischen Ernst, werden gegen 50 Spezialitätenrestaurants, Beizen und Beizchen vorgestellt, bewertet nach Küche, Keller, Bedienung, Ambiente und Originalität. Zielbewusst geht der Besitzer dieses Führers dorthin, wo er weiss, dass seine Erwartungen erfüllt werden.

Zu beziehen bei:

**BUCHSTÄMPFLI**

Postfach 263

3000 Bern 9, Telefon 031/23 71 71



## B. Wochenmärkte der Schweiz

- Aarau: Samstagvormittag Vikt. Geflügel  
 Aigle: Mittwoch und Samstagmorgen Vikt.  
 Altstätten (SG): Donnerstag WVS Gemüse; wenn Feiertag, am vorangehenden Werktag  
 Amriswil: Anfang April bis Mitte November: Donnerstag von 8 bis 12 Uhr W, Fische, Gemüse und Blumen  
 Appenzell: Mittwoch SKlbrVikt.; wenn Feiertag, am Dienstag  
 Aubonne: Dienstag und Samstag Vikt. und Haushaltartikel  
 Baden: Dienstag und Samstagvormittag Vikt.  
 Balsthal (SO): Freitagmorgen Vikt., Blumen; wenn Feiertag, am Donnerstag  
 Basel: Jeden Montag bis Freitag 7 bis 12.30 Uhr, Samstag 7 bis 13 Uhr, Gemüse, Obst-, Blumen- und Fischmarkt auf dem Marktplatz. Jeden 1. und 3. Mittwoch vom Januar bis 15. Oktober, von 7.30 bis 18.30 Uhr, Neuwarenmarkt auf dem Barfüsserplatz. Jeden 2. und 4. Mittwoch vom Januar bis 15. Oktober von 7.30 bis 18.30 Uhr Flohmarkt auf dem Barfüsserplatz. Jeden ersten Samstag von Januar bis Mitte Oktober sowie ab 3. Samstag im November jeden Samstag von 6.30 bis 16 Uhr Flohmarkt auf dem Petersplatz. Der Neuwarenmarkt ist durch Dauermieter das ganze Jahr besetzt.  
 Bern: Dienstag und Samstag W. Fleisch, Gemüse, Obst, Blumen, Fische, Geflügel, Käse und Pilze. 1. Mai bis 31. Oktober jeden Donnerstag von 13 bis 21 Uhr W (Bäre-Märit) am Waisenhausplatz  
 Biel: Dienstag, Donnerstag und Samstag (von 7 bis 12 Uhr) Gemüse, Früchte, Blumen, Pflanzen, Setzlinge, Fleisch- und Wurstwaren, Milch- und Milchprodukte sowie geschlachtete Kaninchen und Geflügel  
 Bremgarten (AG): Mittwoch vormittag Vikt.  
 Brugg: Sommerhalbjahr (Mai bis Oktober): Dienstag- und Freitagmorgen Vikt. Fische, Winterhalbjahr: Freitagmorgen Vikt. Fische, Donnerstagnachmittag Fische  
 Bulle: Donnerstag WKlv Vikt., wenn Feiertag, am Mittwoch vorher  
 Burgdorf: Donnerstag WKlv Vikt. Blumen; wenn Feiertag, am ersten darauffolgenden Werktag  
 Château-d'Oex: Donnerstagnachmittag W; wenn Feiertag, am Mittwoch  
 La Chaux-de-Fonds: Mittwoch und Samstag WVikt. Place Neuve  
 Cossonay (VD): Freitag W Vikt.  
 Delsberg: Mittwoch- und Samstagvormittag Vikt., an Markttagen am Dienstagmorgen  
 Les Diablerets: Freitagmorgen WVikt. (nur Mai bis Oktober)  
 Echallens: Donnerstag Vikt.  
 Escholz matt: Montag Klbr, wenn Feiertag, am Dienstag  
 Estavayer-le-Lac: Mittwoch Vikt.  
 Frauenfeld: Vom 1. Mai bis 31. Dezember jeden Mittwoch- und Samstagvormittag bis 11.15 Uhr: Gemüse  
 Freiburg: Mittwoch und Samstag Vikt., jeden Dienstag Klbr., wenn Feiertag, tags darauf  
 Genf: 1) Montag bis Freitag  
 a) von 6.30 bis 13 Uhr, vom 1. April bis 30. September  
 b) von 7 bis 13 Uhr vom 1. Oktober bis 31. März  
 2) Samstag von 6.30 bis 13 Uhr das ganze Jahr.  
 Die Märkte von Montag und Donnerstag finden statt: Liotard-Poterie, Pré-l'Evêque, Vermont.  
 Die Märkte von Dienstag und Freitag: Plainpalais, Place des Alpes, St-Jean.  
 Die Märkte von Mittwoch und Samstag: Grenus, pl. de la Fusterie, Bd. Helvétique. Spezialmärkte: Marché de la Madeleine: alle Werkstage, ganztags. Blumenmarkt: Molard alle Werkstage, ganztags, Rue Duchosal (Bd. Helvétique), pl. Eaux-Vives je Mittwoch- und Samstagmorgen. – Flohmarkt von Plainpalais und Handwerkermarkt von Pont de l'Ile: Mittwoch von 6.30 bis 19 Uhr (1. April bis 30. September) und 7.30 bis 19 Uhr (1. Oktober bis 31. März). Samstag von 6.30 bis 17 Uhr während des ganzen Jahres. – Pilzmarkt: Liotard-Poterie (nur Montag), Pré-l'Evêque (nur Donnerstag), Plainpalais (Dienstag und Freitag), Pont de l'Ile (Mittwoch und Samstag)  
 Gossau (SG): Freitag vormittag Fische; vom 19. August bis 11. November jeden Donnerstag ab 9 Uhr Obst und Gemüse  
 Grenchen: Freitag (vom 15. Mai bis 31. Oktober auch Dienstag) Obst, Gemüse, Südfrüchte, Beeren, Samen, Setzlinge, Blumen, Milchprodukte, Eier, Pilze, Vikt., im Winter auch Fische. Wenn Feiertag, jeweils am Vortag  
 Herisau: Jeden Freitag WVKlbrSM, wenn Feiertag, am Mittwoch vorher  
 Huttwil: Mittwoch Klbr und Gemüse, Montag Klbr; wenn Oster- oder Pfingstmontag, tags darauf  
 Köniz: Dienstag und Samstag Vikt. bis 12.30 Uhr  
 Kreuzlingen: Dienstag und Freitag Gemüse, Donnerstagnachmittag Fische  
 Lachen (SZ): Dienstag Klbr; wenn Feiertag, am Mittwoch  
 Langenthal: Dienstag S Vikt.; Samstag Vikt.; Klbr je Montagvormittag, nach Ostern und Pfingsten am Dienstag  
 Langnau (BE): Montagvormittag Klbr, in der Oster- und Pfingstwoche am Dienstag  
 Lausanne: Stadtzentrum und Riponne Mittwoch- und Samstagmorgen grW Markt, Boulevard de Grancy Montag und Donnerstag Vikt.  
 Lenzburg: jeden Dienstagvormittag Vikt. Fische  
 Lichtensteig: Montag VKlvM Vikt.; wenn Feiertag, am Dienstag  
 Liestal: Dienstag- und Freitagvormittag Gemüsemarkt  
 Le Locle: Samstag Vikt.; wenn Feiertag, am Freitag  
 Lugano: Jeden Dienstag Vikt. Piazza Riforma  
 Luzern: Dienstag- und Samstagvormittag Gemüse  
 Martigny: April bis Oktober: 1. und 2. Donnerstag des Monats in Martigny-Bourg, übrige Donnerstage in Martigny-Ville (ohne Feiertage): W Vikt  
 Monthey: Mittwoch Vikt.; wenn Feiertag, am Dienstag  
 Montreux-Rouvenaz: Freitag W  
 Morges: Mittwoch- und Samstagmorgen Vikt.  
 Moudon: Dienstag und Freitag Gemüse und Früchte  
 Münster (Moutier): Mittwoch und Samstag von 8 bis 12 Uhr W  
 Murten: Mittwoch- und Samstagmorgen Gemüsemarkt  
 Neuenburg: Dienstag, Donnerstag und Samstag Vikt. 15. November bis 1. April nur Dienstag und Samstag  
 Neuenstadt: Mittwoch Vikt.  
 Nyon: Mittwoch und Samstag Vikt.

- Olten: Jeden Donnerstag- und Samstagvormittag Vikt.; wenn Feiertag, tags vorher  
 Orbe: Donnerstag Vikt.; wenn Feiertag, tags vorher  
 Payerne: Donnerstagvormittag Vikt., Fische, Geflügel, Samstagvormittag Gemüse  
 Pruntrut: Donnerstag- und Samstagmorgen Gemüse und Früchte  
 Reinach (BL): Freitagmorgen von 8 bis 12 Uhr Vikt.  
 Rolle: Dienstag und Freitag, W Vikt.; wenn Feiertag, am Mittwoch  
 Ste-Croix: Mittwoch- und Samstagmorgen W  
 St. Gallen: Mittwoch und Samstag Vikt. Fische, Blumen. Täglich Blumen. Fische, Obst- und Gemüsemarkt (Engros von 6 bis 8 Uhr und Detail). Donnerstag kein Engros-Markt. Marktplatz «Am Bohl», Mittwoch und Samstag sind Hauptmärkte  
 St. Immer: Dienstag und Freitag W  
 Saanen: Jeden Freitag KlV Vikt.; wenn Feiertag, am Samstag  
 Saignelégier: Samstagmorgen W  
 Schaffhausen: Dienstag- und Samstagvormittag 7 bis 11 Uhr Gemüse, Früchte. Jeden 1. Samstag des Monats (im Dezember jeden Samstag) Kunsthandwerkmarkt (keine reinen Handelswaren)  
 Schüpfheim: Montag Klbr, an Ostern, Pfingsten und Allerheiligen am Dienstag. Jeden ersten Montag des Monats SKlbr, an Allerheiligen am Dienstag.  
 Schwyz: Samstag 8.30 bis 11 Uhr Vikt., Kirschenmarkt während der Lese Montag bis Freitag ab 17 Uhr  
 Le Sentier: Donnerstagvormittag W  
 Siders: Dienstag und Freitag Gemüse und Früchte  
 Solothurn: Mittwoch Gemüse, Obst, Früchte und Blumen, Samstag Gemüse, Obst, Früchte, Blumen und Fleisch, wenn Feiertag, am Vortag, Donnerstag Fische. Am 21. Mai Geranienmarkt auf dem Friedhofplatz  
 Stans: ab Mitte April 1981 jeden Samstagmorgen Gemüse, Fische, Blumen usw.  
 Sursee: Jeden Dienstag KlV S., Schlachtvieh (wenn Feiertag, am Mittwoch)  
 Tavannes: Mittwoch- und Samstagmorgen W Vikt.  
 Thun: Montag Klbr, an Ostern und Pfingsten jeweils am Dienstag; Mittwoch Vikt., Samstag W Vikt. Blumen  
 Tramelan: Dienstag und Freitag Vikt.  
 Uster: Freitag Vikt. und Blumen von 8 bis 11 Uhr (Stadthausplatz)  
 Vallorbe: Samstag Vikt.  
 Vevey: Dienstag und Samstagmorgen W Vikt.  
 Villars-sur-Ollon: Dienstag- und Samstagmorgen W Früchte und Gemüse  
 Weinfelden: Freitagvormittag Gemüse, nachmittags Käse-börse (Hotel Trauben)  
 Wettingen (AG): Dienstag- und Freitagvormittag Vikt.  
 Wil (SG): Jeden Dienstagvormittag, VKlV, wenn Feiertag, am Mittwoch. Vom 3. August bis 9. November Obst, Gemüse und Blumen  
 Willisau: Jeden Montagvormittag KlV (beim Bahnhof)  
 Winterthur: Dienstag- und Freitagvormittag von 6 bis 11 Uhr Gemüse, Obst, Blumen und Fische. Freitagvormittag Geflügel. 1982 wird der Markt vom 9. April auf den 8. April vorverlegt  
 Wohlen (AG): Donnerstagvormittag Gemüse und Fische  
 Wolhusen: jeden Montag Klbr (beim Bahnhof)  
 Yverdon: Dienstag W Promenade des Remparts und Avenue de la Gare; Dienstag Käse und Fleisch place de l'Hôtel de Ville; Samstag W Fleisch und Käse rue du Milieu und place de l'Hôtel de Ville; Donnerstag (ca. Mitte Juni bis Ende September) W Früchte und Gemüse Promenade des Remparts  
 Zofingen: Dienstag- und Samstagvormittag Vikt. Blumen sowie nach Saison Setzlinge und Samen  
 Zug: Jeden Dienstag und Samstag Gemüse, wenn Feiertag, tags vorher  
 Zürich: Dienstag und Freitag Stadthausanlage, Helvetiaplatz und Milchbuckstrasse Lebensmittel; Mittwoch und Samstag Lindenplatz in Altstetten und auf dem Marktplatz in Oerlikon Lebensmittel. Samstag Limmatquai Lebensmittel. Montag bis Samstag Engrosmärkte. Aargauerstrasse 1, 8048 Zürich. Flohmarkt: jeden Samstag vom 9. Mai bis 31. Oktober (06.00 bis 15.30 Uhr) Stadthausanlage. 1. April, 3. Juni, 5. August und 7. Oktober Warenmarkt Helvetiaplatz. Verkaufszeiten: Detailmärkte 6 bis 11 Uhr, Engrosmärkte 5 bis 10 Uhr, Warenmärkte 7 bis 21 Uhr.  
 Zurzach: W Vikt.: 1. und 15. Mai, 5. und 19. Juni, 3. und 17. Juli, 7. und 21. August, 4. und 18. Sept., 2. und 16. Okt.  
 Zweisimmen: Dienstag Klbr, Donnerstag Vikt.



Die nach den Richtlinien des Roten Kreuzes arbeitende und von diesem anerkannte

## Bernische Schule für psychiatrische Krankenpflege Meiringen (Berner Oberland)

stellt jeweils auf den Beginn des neuen Lehrganges, am 1. Mai des Jahres, unter Umständen auch in den Zwischenzeiten,

### Lernschwestern/Lernpfleger

ein, die im dreijährigen Kurs zu diplomierten Psychiatrie-Schwestern/Pflegern ausgebildet werden. Mindestalter 18 Jahre. Sehr gute Arbeits-, Lohn- und Wohnbedingungen. Anmeldungen mit den üblichen Beilagen an die Verwaltung der Privaten Nervenklinik Meiringen, die gerne Auskunft erteilt und Prospekte zur Verfügung stellt.  
 Telefon 036/72 61 11.