

Zeitschrift: Historischer Kalender, oder, Der hinkende Bot
Band: 246 (1973)

Werbung

Nutzungsbedingungen

Die ETH-Bibliothek ist die Anbieterin der digitalisierten Zeitschriften auf E-Periodica. Sie besitzt keine Urheberrechte an den Zeitschriften und ist nicht verantwortlich für deren Inhalte. Die Rechte liegen in der Regel bei den Herausgebern beziehungsweise den externen Rechteinhabern. Das Veröffentlichen von Bildern in Print- und Online-Publikationen sowie auf Social Media-Kanälen oder Webseiten ist nur mit vorheriger Genehmigung der Rechteinhaber erlaubt. [Mehr erfahren](#)

Conditions d'utilisation

L'ETH Library est le fournisseur des revues numérisées. Elle ne détient aucun droit d'auteur sur les revues et n'est pas responsable de leur contenu. En règle générale, les droits sont détenus par les éditeurs ou les détenteurs de droits externes. La reproduction d'images dans des publications imprimées ou en ligne ainsi que sur des canaux de médias sociaux ou des sites web n'est autorisée qu'avec l'accord préalable des détenteurs des droits. [En savoir plus](#)

Terms of use

The ETH Library is the provider of the digitised journals. It does not own any copyrights to the journals and is not responsible for their content. The rights usually lie with the publishers or the external rights holders. Publishing images in print and online publications, as well as on social media channels or websites, is only permitted with the prior consent of the rights holders. [Find out more](#)

Download PDF: 13.01.2026

ETH-Bibliothek Zürich, E-Periodica, <https://www.e-periodica.ch>

Wir bereiten Sie gründlich vor für

Post Bahn Verkehr Büro

in unserem **einjährigen oder halbjährigen
Handels- und Verkehrskurs**

Kleine Klassen, raschfördernder Unterricht für Pri-
mar- und Sekundarschüler, moderne Lehrprogramme
für Sprach-Labor und elektronisches Schreiblabor.

Beginn: April und Oktober

Abschluss mit **Handelsdiplom
Winter-Handelskurs**

für Bauerntöchter, Landwirte und Käser

Verlangen Sie bitte unsere Unterlagen!

Handels- und Berufswahlschule Bern

Postgasse 21 (beim Rathaus), Telephon 031/22 15 30



**SPAR- &
LEIHKASSE
LYSS**

**BERNISCHE
LANDKASSE**

dient seit 1866 Landwirten, Geschäften Privaten, und pflegt die
Geschäfte einer Ersparniskasse.
Eigenvermögen über 10% der Einlagen und der Bilanzsumme.
Jahresumsatz 689 Millionen.

HAUPTTÄTIGKEIT

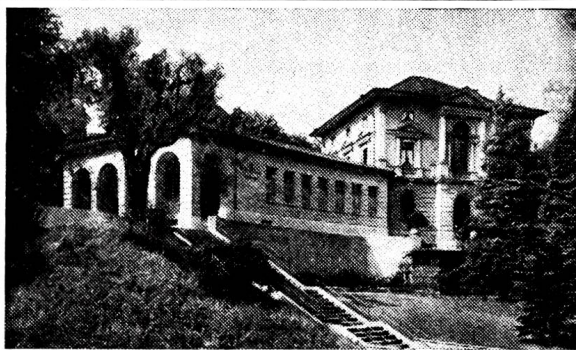
**Hypothesen – Kredite – Darlehen – Spareinlagen
Förderung des Sparsinns Jugendlicher**



durch unser spezielles **Jugendspar-
heft** mit Sparprämien: Hefchen
guter Literatur als Anreiz für regel-
mässiges Sparen, sofern die Jahres-
ersparnis Fr. 100.— erreicht bzw.
Fr. 8.— pro Monat.

Telephon
032 / 84 36 36

Postcheckkonto
25-202



Die Vertrauensbank
der Landbevölkerung seit 1834

Amtersparniskasse Burgdorf

Telephon 034 / 2 30 88

mit Filiale in Hindelbank

Telephon 034 / 3 87 78

Die schöne, saubere Schweiz fängt vor Ihrer Haustüre an!

Bäume und Sträucher schaffen reine Luft und
sehen nett aus.

Mit Büschen bepflanzte Böschungen halten sicher
und brauchen viel weniger Pflegearbeiten.

25 Wildsträucher, 70/90 cm gross (Haseln, Hart-
riegeln, Schneeball, Sanddorn usw.) für 15 bis 25 m
Vogelhecke oder Lebhag für Fr. 175.— + Packung
und Fracht.

100 junge Waldbäume, 50/100 cm gross (Rot-
tannen, Dähnen, Ahorn, Erlen, Eschen usw.) für
150/200 m² Fr. 100.— + Packung und Fracht.

Andere Gehölze auf Anfrage.

Forstbaumschule Stämpfli,
3054 Schüpfen,
Telephon (031) 87 01 39

