

Zeitschrift: Historischer Kalender, oder, Der hinkende Bot
Band: 245 (1972)

Rubrik: Zeit- und Festrechnung für das Jahr 1972

Nutzungsbedingungen

Die ETH-Bibliothek ist die Anbieterin der digitalisierten Zeitschriften auf E-Periodica. Sie besitzt keine Urheberrechte an den Zeitschriften und ist nicht verantwortlich für deren Inhalte. Die Rechte liegen in der Regel bei den Herausgebern beziehungsweise den externen Rechteinhabern. Das Veröffentlichen von Bildern in Print- und Online-Publikationen sowie auf Social Media-Kanälen oder Webseiten ist nur mit vorheriger Genehmigung der Rechteinhaber erlaubt. [Mehr erfahren](#)

Conditions d'utilisation

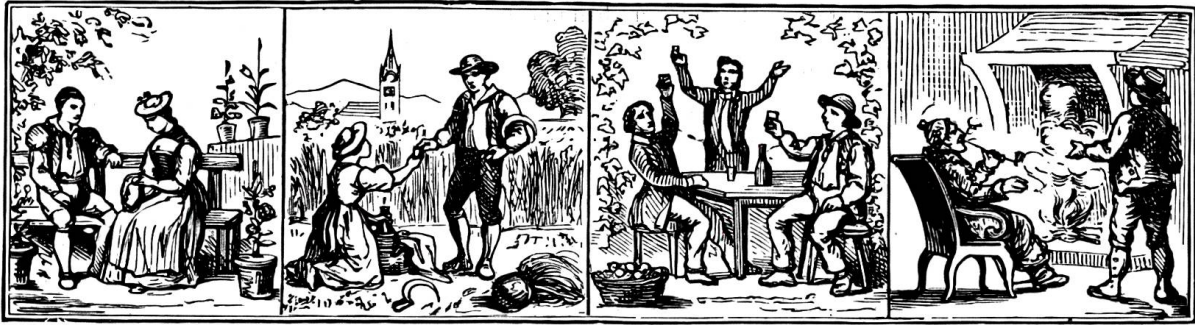
L'ETH Library est le fournisseur des revues numérisées. Elle ne détient aucun droit d'auteur sur les revues et n'est pas responsable de leur contenu. En règle générale, les droits sont détenus par les éditeurs ou les détenteurs de droits externes. La reproduction d'images dans des publications imprimées ou en ligne ainsi que sur des canaux de médias sociaux ou des sites web n'est autorisée qu'avec l'accord préalable des détenteurs des droits. [En savoir plus](#)

Terms of use

The ETH Library is the provider of the digitised journals. It does not own any copyrights to the journals and is not responsible for their content. The rights usually lie with the publishers or the external rights holders. Publishing images in print and online publications, as well as on social media channels or websites, is only permitted with the prior consent of the rights holders. [Find out more](#)

Download PDF: 22.01.2026

ETH-Bibliothek Zürich, E-Periodica, <https://www.e-periodica.ch>



ZEIT- UND FESTRECHNUNG FÜR DAS JAHR 1972

Das Jahr 1972 ist ein Schaltjahr von 366 Tagen und entspricht: dem Jahr 6685 der Julianischen Periode, dem Jahr 5732/33 der Juden, dem Jahr 1391/92 der Mohammedaner.

Bewegliche Feste (Zahlen in Klammern beziehen sich auf den alten Kalender)

	Gregorianischer oder neuer Kalender	Julianischer oder alter Kalender		Gregorianischer oder neuer Kalender	Julianischer oder alter Kalender
Septuagesima	30. Januar	24. Januar	Dreifaltigkeitssonntag (Trinitatis)	28. Mai	22. Mai
Herrenfastnacht (Esto mihi)	13. Februar	7. Februar	Fronleichnam	1. Juni	26. Mai
Aschermittwoch	16. Februar	10. Februar	Eidgenössischer Betttag ...	17. September	–
Ostersonntag	2. April	27. März	1. Adventssonntag	3. Dezember	27. November
Auffahrt	11. Mai	5. Mai			
Pfingstsonntag	21. Mai	15. Mai			

Anzahl der Sonntage nach Epiphanie 3 (2), Anzahl der Sonntage nach Pfingsten 27 (27), Anzahl der Sonntage nach Trinitatis 26 (26), Ostersonntag 1973 22. April (16. April). Von Weihnachten des Vorjahres bis Herrenfastnacht des laufenden Jahres sind es: 7 Wochen und 1 Tag im neuen Kalender, 6 Wochen und 2 Tage im alten Kalender.

Fronfasten oder Quatember

	Neuer Kalender	Alter Kalender		Neuer Kalender	Alter Kalender
1. Reminiscere ...	23. (25., 26.) Febr.	17. (19., 20.) Febr.	3. Crucis ...	20. (22., 23.) Sept.	21. (23., 24.) Sept.
2. Trinitatis	24. (26., 27.) Mai	18. (20., 21.) Mai	4. Lucia ..	20. (22., 23.) Dez.	14. (16., 17.) Dez.

Astronomischer Beginn der Jahreszeiten

Frühling: 20. März, 13.22 Uhr, Eintritt der Sonne in das Zeichen des Widlers, Tag und Nacht gleich.

Sommer: 21. Juni, 8.06 Uhr, Eintritt der Sonne in das Zeichen des Krebses, längster Tag.

Herbst: 22. September, 23.33 Uhr, Eintritt der Sonne in das Zeichen der Waage, Tag und Nacht gleich.

Winter: 21. Dezember, 19.13 Uhr, Eintritt der Sonne in das Zeichen des Steinbocks, kürzester Tag.

Von den Finsternissen und Sichtbarkeiten der Planeten

1972 finden zwei Sonnenfinsternisse und zwei Mondfinsternisse statt:

1. Eine ringförmige Sonnenfinsternis am 16. Januar, die nur in der Antarktis sichtbar ist, 2. eine totale Mondfinsternis am 30. Januar, bei uns nicht sichtbar, 3. eine totale Sonnenfinsternis am 10. Juli, die zur Hauptsache nur in Nordamerika sichtbar ist, 4. eine partielle Mondfinsternis am 26. Juli, die ebenfalls für uns unbeobachtbar ist.

Merkur ist Morgenstern anfangs Januar, Mitte April bis Mitte Mai, Ende August und im Dezember; er ist Abendstern Mitte März, Mitte Juni bis Ende Juli und Mitte Oktober bis Mitte November.

Venus ist Abendstern bis Ende Mai und wird ab Anfang Juli Morgenstern.

Mars ist am Abendhimmel bis Ende Juni sichtbar und erscheint Mitte November wieder am Morgenhimmel.

Jupiter steht am Anfang des Jahres am Morgenhimmel, kommt Ende Juni in die Opposition zur Sonne und ist bis Mitte Dezember am Abendhimmel zu sehen.

Saturn steht bis Ende April am Abendhimmel, erscheint anfangs Juli wieder am Morgenhimmel und kommt Mitte Dezember in Opposition zur Sonne.