

Zeitschrift: Historischer Kalender, oder, Der hinkende Bot
Band: 239 (1966)

Werbung

Nutzungsbedingungen

Die ETH-Bibliothek ist die Anbieterin der digitalisierten Zeitschriften auf E-Periodica. Sie besitzt keine Urheberrechte an den Zeitschriften und ist nicht verantwortlich für deren Inhalte. Die Rechte liegen in der Regel bei den Herausgebern beziehungsweise den externen Rechteinhabern. Das Veröffentlichen von Bildern in Print- und Online-Publikationen sowie auf Social Media-Kanälen oder Webseiten ist nur mit vorheriger Genehmigung der Rechteinhaber erlaubt. [Mehr erfahren](#)

Conditions d'utilisation

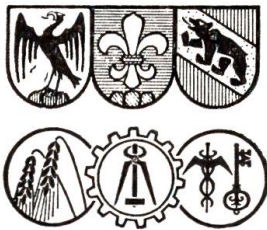
L'ETH Library est le fournisseur des revues numérisées. Elle ne détient aucun droit d'auteur sur les revues et n'est pas responsable de leur contenu. En règle générale, les droits sont détenus par les éditeurs ou les détenteurs de droits externes. La reproduction d'images dans des publications imprimées ou en ligne ainsi que sur des canaux de médias sociaux ou des sites web n'est autorisée qu'avec l'accord préalable des détenteurs des droits. [En savoir plus](#)

Terms of use

The ETH Library is the provider of the digitised journals. It does not own any copyrights to the journals and is not responsible for their content. The rights usually lie with the publishers or the external rights holders. Publishing images in print and online publications, as well as on social media channels or websites, is only permitted with the prior consent of the rights holders. [Find out more](#)

Download PDF: 15.01.2026

ETH-Bibliothek Zürich, E-Periodica, <https://www.e-periodica.ch>



SPAR- & LEIHKASSE LYSS

BERNISCHE
LANDKASSE

dient seit 1866 Landwirten, Geschäften, Privaten und pflegt die die Geschäfte einer Ersparniskasse.
Eigenvermögen über 10 % der Einlagen und der Bilanzsumme.
Jahresumsatz 572 Millionen.

HAUPTTÄTIGKEIT

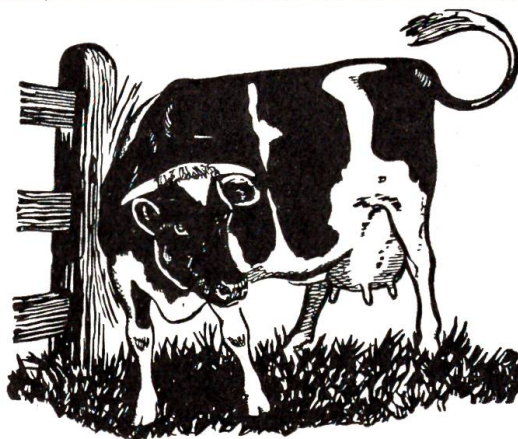
Hypotheken – Spareinlagen – Kredite / Darlehen
Förderung des Sparsinnes Jugendlicher



durch unser spezielles **Jugendspareheft** mit Sparprämien: Heftchen guter Literatur als Anreiz für regelmässiges Sparen, sofern die Jahresersparnis Fr. 100.— erreicht bzw. Fr. 8.— pro Monat.

Telefon
032 84 36 36

Postscheckkonto
25 – 202



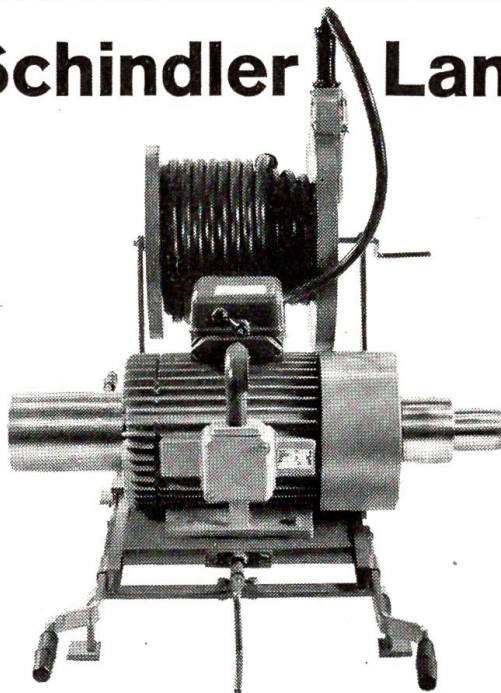
Räude und Läuse!

Sichern Erfolg verbürgt **Gamatox**

das flüssige Wasch- und Bademittel gegen Krätzräude beim Vieh und Schafräude sowie zur Vernichtung aller Hautparasiten an Vieh, Schafen, Ziegen, Schweinen, Pferden und Kleintieren. Anwendung $\frac{1}{2}$ Prozent.
 $\frac{1}{2}$ kg Fr. 6.50, 1 kg Fr. 12.—. Zu beziehen durch Tierärzte, Apotheken und Drogerien.

A. ZIEGLER AG Desinfektionsmittelfabrik 8055 ZÜRICH

Schindler Landwirtschaftsmotoren nach VSM-Norm



Weil unsere produktionsintensive Landwirtschaft nur zuverlässige und betriebssichere Elektromotoren brauchen kann, sind Schindler-Motoren seit Jahrzehnten so begehrt.

Die neuen Modelle nach VSM-Normen verwirklichen die neuesten Erkenntnisse im Elektromotorenbau. Sie sind vollständig gekapselt, aussenventiliert und genügen den härtesten Anforderungen.

**Aufzüge- und
Elektromotorenfabrik
Schindler & Cie. AG
Ebikon-Luzern**

Amtersparniskasse Aarberg

mit Filiale in Schüpfen
Einnehmereien in Detligen, Kallnach,
Meikirch, Rapperswil

Bilanzsumme 140 Millionen

Wir empfehlen uns zur Besorgung
aller Bankgeschäfte bestens



Die

Bernische Kraftwerke AG

bemüht sich, die Elektrizitätsversorgung
des Kantons Bern heute
wie für die Zukunft sicherzustellen.

BKW

Zentralverwaltung in Bern
Viktoriaplatz 2

Betriebsleitungen in Spiez, Gstaad, Bern,
Langnau, Biel, Wangen, Delsberg
und Pruntrut.

Junge Waldbäume

für **Aufforstungen**

für **Schutzpflanzungen** gegen Wind, Sicht, Zutritt, Boden-
rutschungen, Erosion und dgl.

für **Lebhäge** und **Wildgehege**

Erlen	Ahorn
Birken	Ulmen
Eichen	Eschen
Linden	Buchen
Lärchen	Akazien
Rottannen	Weymouth
Douglas-Tannen	Föhren (Dählen)

Fr. Stämpfli, Schüpfen (BE)

Forstbaumschulen

Telephon (031) 67 81 39

Betrieb steht unter Kontrolle der Eidg. Inspektion für Forstwesen

Aus verschiedenen Sorten zusammengesetzte **Klein-
sortimente** für die Anlage eines kleinen Waldes im
Garten; kleinen Wildgehegen u. ä.

Grösse der Nadelbäume: 30/50 cm

Grösse der Laubbäume: 60/80 cm

30 Stück Fr. 28.— 100 Stück Fr. 70.—

50 Stück Fr. 40.— 200 Stück Fr. 130.—

(per Nachnahme franko Domizil)

Abnehmer grösserer Mengen (Waldbesitzer, Be-
hörden, Industrie und Gewerbe, Vereine) verlangen
meine Spezialofferte unter Angabe des Pflanzvor-
habens, damit ich einen genau zweckdienlichen Vor-
schlag ausarbeiten kann.

Christbaumkultur. In der Schweiz braucht es jähr-
lich ungefähr eine Million Christbäume. Wenn Sie ein
Stück Land haben, das nicht viel einträgt, warum nicht
Christbäume kultivieren? Sie erhalten bei mir die be-
nötigten Rottannen von 20–50 cm Grösse zu Fr. 28.—
das Hundert franko Haus (Bedarf pro Are: 140 Stück.)

