

Zeitschrift: Historischer Kalender, oder, Der hinkende Bot
Band: 213 (1940)
Rubrik: Hundertjähriger Haus-Kalender

Nutzungsbedingungen

Die ETH-Bibliothek ist die Anbieterin der digitalisierten Zeitschriften auf E-Periodica. Sie besitzt keine Urheberrechte an den Zeitschriften und ist nicht verantwortlich für deren Inhalte. Die Rechte liegen in der Regel bei den Herausgebern beziehungsweise den externen Rechteinhabern. Das Veröffentlichen von Bildern in Print- und Online-Publikationen sowie auf Social Media-Kanälen oder Webseiten ist nur mit vorheriger Genehmigung der Rechteinhaber erlaubt. [Mehr erfahren](#)

Conditions d'utilisation

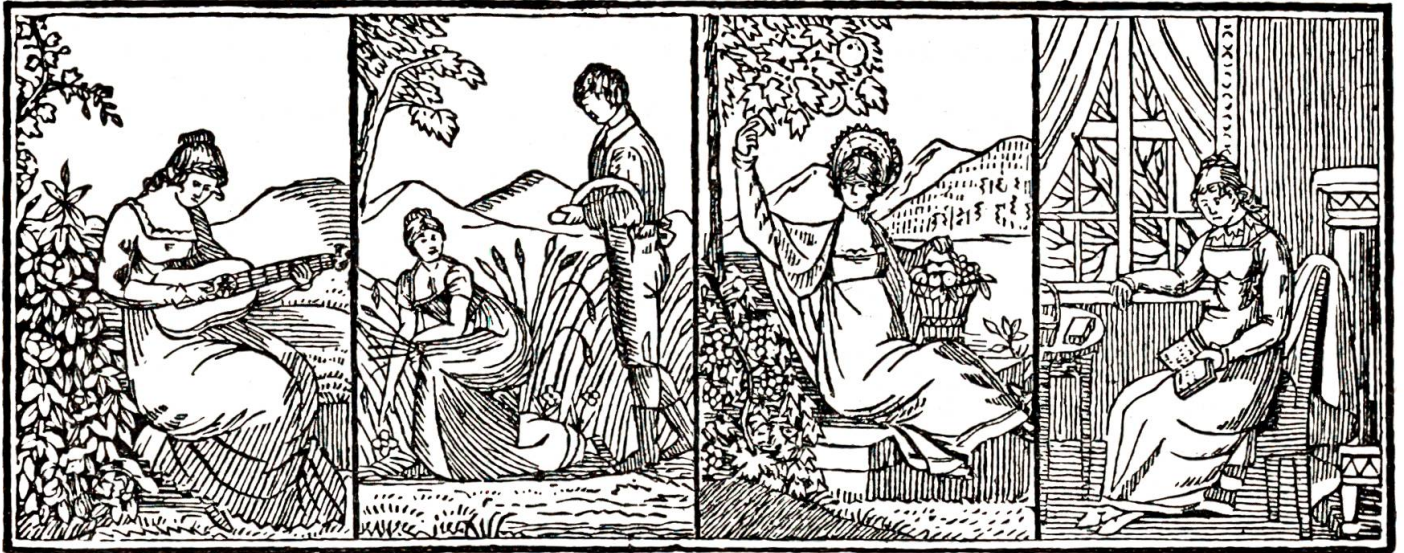
L'ETH Library est le fournisseur des revues numérisées. Elle ne détient aucun droit d'auteur sur les revues et n'est pas responsable de leur contenu. En règle générale, les droits sont détenus par les éditeurs ou les détenteurs de droits externes. La reproduction d'images dans des publications imprimées ou en ligne ainsi que sur des canaux de médias sociaux ou des sites web n'est autorisée qu'avec l'accord préalable des détenteurs des droits. [En savoir plus](#)

Terms of use

The ETH Library is the provider of the digitised journals. It does not own any copyrights to the journals and is not responsible for their content. The rights usually lie with the publishers or the external rights holders. Publishing images in print and online publications, as well as on social media channels or websites, is only permitted with the prior consent of the rights holders. [Find out more](#)

Download PDF: 17.01.2026

ETH-Bibliothek Zürich, E-Periodica, <https://www.e-periodica.ch>



Sunderfjääriger Haus-Kalender.

Partikular-Witterung des Jahres 1940.

Das Jahr 1940 wird beherrscht von der Sonne als der irdischen Jahresregentin. Die Sonnenjahre sind durchgehends trocken und mittelmäßig warm.

Der Frühling ist gemäßig, anfangs ziemlich feucht, besonders im April, der sehr veränderlich und unstät ist. Der Mai ist schön und trocken, gegen Ende mit Frost, der bis in den Juni dauert.

Der Sommer bringt große Dürre. Der August ist anfangs ungestüm, hernach wieder hell und still, mit heißen Tagen und kühlen Nächten.

Herbst und Winter sind angenehm trocken und schön. Es reift und gefriert zeitlich, doch mit mäßiger Kälte, dann kommt raues Wetter, wird aber bald besser.

Über die einzelnen Monate ist folgendes zu sagen:

Januar fängt mit Kälte an, bringt am 19. Schnee, dann Regenwetter bis ans Ende.

Februar. Anfangs trüb und Regen, vom 9. bis 14. schönes, liebliches Wetter, dann drei Tage Schnee, darauf sehr kalt bis 18., darauf Regen.

März. Raues Wetter bis zum 20., am 16. und 17. sehr kalt, nachher Nachtfroste und Tauwetter über Tag.

April. Anfangs schön, dann sehr veränderlich und unbeständig bis zu Ende.

Mai. Die ersten Tage sind kalt, vom 4. bis 19. schönes, warmes Wetter mit wenig Gewittern und Regen. Am 26. und 30. Morgenfrost, im übrigen Regen und Schnee.

Juni. Den 2. schön, dann große Regengüsse, am 9. schön, nachher unbeständig und kühl, den 22. und 23. schön warm, Ende regnerisch und kühl.

Juli. Vom 1. bis 3. kalt und trüb, den 4. warm, den 8. sehr kalt, vom 11. bis zu Ende schön und heiß.

August. Am 1. und 2. schön warm, 3. bis 10. trüb mit Regen, den 11. bis 25. schön, sehr warm, Ende Gewitter und Regen.

September. Erste Hälfte naß und unfreundlich, am 18. schön, bis 25. unbeständig und windig. Vom 27. schön bis zu Ende.

Oktober. Vom 1. bis 6. schön und warm, vom 7. bis 12. trüb, vom 13. an hell und kalt, dann Regen und Nebel.

November. Den 1. bis 4. hell und warm, vom 8. bis 16. Regen und Schnee, am 18. schön, dann veränderlich bis zum Schluß.

Dezember. Bis zum 9. trüb und veränderlich, vom 12. bis 22. trocken und frostig, rauh und kalt, am 27. Regen, am Ende schön.