

Objektyp: **Advertising**

Zeitschrift: **Heimatschutz = Patrimoine**

Band (Jahr): **25 (1930)**

Heft 6-7

PDF erstellt am: **21.09.2024**

### **Nutzungsbedingungen**

Die ETH-Bibliothek ist Anbieterin der digitalisierten Zeitschriften. Sie besitzt keine Urheberrechte an den Inhalten der Zeitschriften. Die Rechte liegen in der Regel bei den Herausgebern. Die auf der Plattform e-periodica veröffentlichten Dokumente stehen für nicht-kommerzielle Zwecke in Lehre und Forschung sowie für die private Nutzung frei zur Verfügung. Einzelne Dateien oder Ausdrucke aus diesem Angebot können zusammen mit diesen Nutzungsbedingungen und den korrekten Herkunftsbezeichnungen weitergegeben werden. Das Veröffentlichen von Bildern in Print- und Online-Publikationen ist nur mit vorheriger Genehmigung der Rechteinhaber erlaubt. Die systematische Speicherung von Teilen des elektronischen Angebots auf anderen Servern bedarf ebenfalls des schriftlichen Einverständnisses der Rechteinhaber.

### **Haftungsausschluss**

Alle Angaben erfolgen ohne Gewähr für Vollständigkeit oder Richtigkeit. Es wird keine Haftung übernommen für Schäden durch die Verwendung von Informationen aus diesem Online-Angebot oder durch das Fehlen von Informationen. Dies gilt auch für Inhalte Dritter, die über dieses Angebot zugänglich sind.

# Heimatschutz

REVUE POUR LA LIGUE POUR LA CONSERVATION DE LA SUISSE PITTORESQUE  
PRIERE D'INDIQUER EXACTEMENT LA PROVENANCE DES ARTICLES QUE L'ON REPRODUIRA

XXV<sup>e</sup> ANNÉE - CAHIER 6/7 - 15 SEPTEMBRE 1930

## INSERATENBEILAGE - BULLETIN D'ANNONCES

ALLEINIGE INSERATEN-ANNAHME: SCHWEIZER ANNONCEN A.G. - ANNONCES SUISSES S.A.

### Eine heimelige Stube



die behaglich eingerichtet ist, verlangt auch einen entsprechenden Bodenbelag. Auf die Dauer hat sich Parkett immer noch am besten bewährt, denn Parkett ist dauerhaft, weil die Ablauffläche 11 Millimeter beträgt, gegenüber nur 2—3 Millimeter von Inlaid oder Linoleum. in Parkettboden entspricht allen hygienischen und gesundheitlichen Anforderungen und kommt nicht teurer zu stehen als etwas anderes. Auf Wunsch senden wir Ihnen gerne unsere aufklärenden Prospekte über Parkett.

**Gebr. Risi & Cie., Parkett-Fabrik  
Alpnach-Dorf (Obwalden)**

H 295

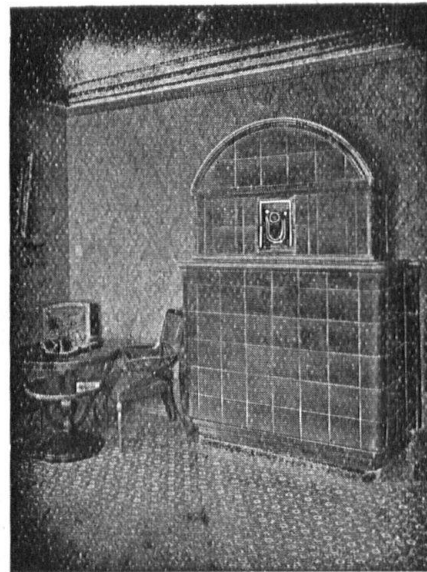


Wohnhaus-Bedachung:

**Eternit-Doppeldach**  
kupferbraun

**Eternit Niederurnen**

H 360



### KACHELÖFEN

Kamine / Wandbrunnen

Baukeramik

in jeder Ausführung

OFENFABRIK KOHLER A.-G.

METT bei Biel

H 388

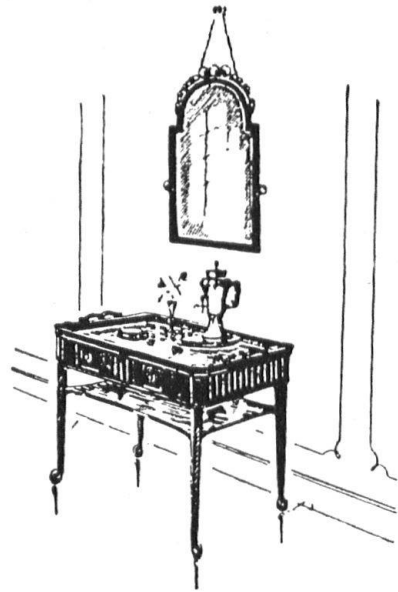
# Erika



Die neue Erika, Mod. 5, besitzt alle Vorzüge einer grossen Bureaumachine, kostet aber nur Fr. 375.—, gegen bequeme Monatsraten, oder Fr. 355.— netto. Sie müssen die ERIKA gesehen und probiert haben, bevor Sie eine Maschine anschaffen. Es gibt keine bessere! Verlangen Sie sofort ausführlichen Gratis-Prospekt durch

**W. Häusler - Zepf**  
Olten

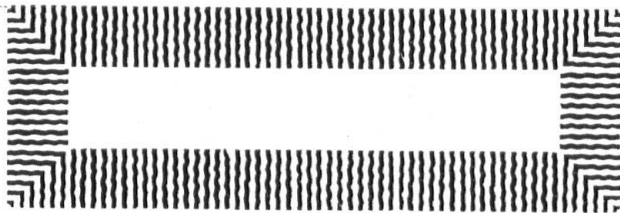
H.S.F.



**RENGGLI & WIDMER, ZUG**  
M Ö B E L F A B R I K

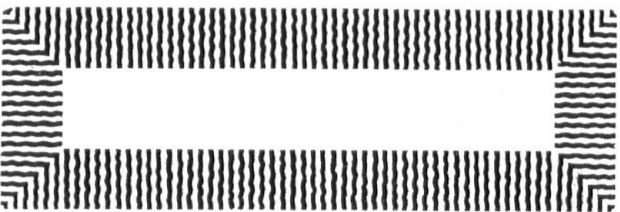
Innenausbau und Ameublements nach eigenen und gegebenen Entwürfen. Möbel in allen Stilarten, sowie erstklassige Polstermöbel.

372



**Maturität**  
Polytechnikum  
Rasche und gründliche  
**Vorbereitung**  
Beste Erfolge  
—  
Man verlange  
H 390 Prospekte  
**MINERVA BASEL**  
36 Leonhardsgraben Tel. S. 24.79

Real- und Gymnasialabteilung vom 10. Altersjahr an



Schweizerische  
Mobiliar-Versicherungs-  
Gesellschaft

Gegründet auf Gegenseitigkeit 1826



VERSICHERUNGEN  
GEGEN  
BRANDSCHADEN UND  
EINBRUCHDIEBSTAHL

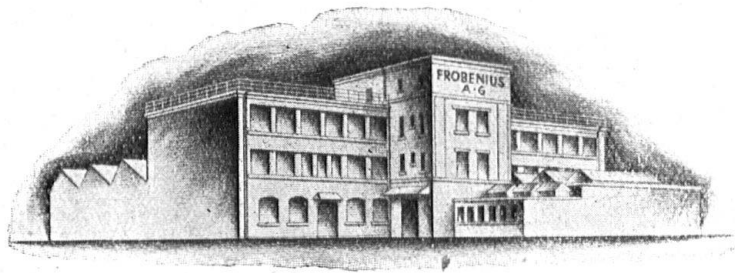


Beteiligung der Mitglieder  
an den Betriebsüberschüssen



AGENTEN IN ALLEN ORTSCHAFTEN

H 330



## FROBENIUS A.G BASEL

BUCHDRUCKEREI, KUPFERTIEFD RUCK, LICHTDRUCK,  
STAHLSTICH-PRÄGEDRUCK, DREI- UND VIERFARBENDRUCK  
HERSTELLUNG VON CLICHÉS IN ALLEN VERFAHREN  
PHOTOMONTAGE

SPEZIALITÄT:  
HERSTELLUNG VORNEHMER WERBEDRUCKSACHEN

Nach Vollendung unserer Erweiterungsbauten und technischen Neuinstallationen sind wir  
noch leistungsfähiger als bisher

Moderne, erstklassige

# Sanitäre und Heiztechnische Anlagen

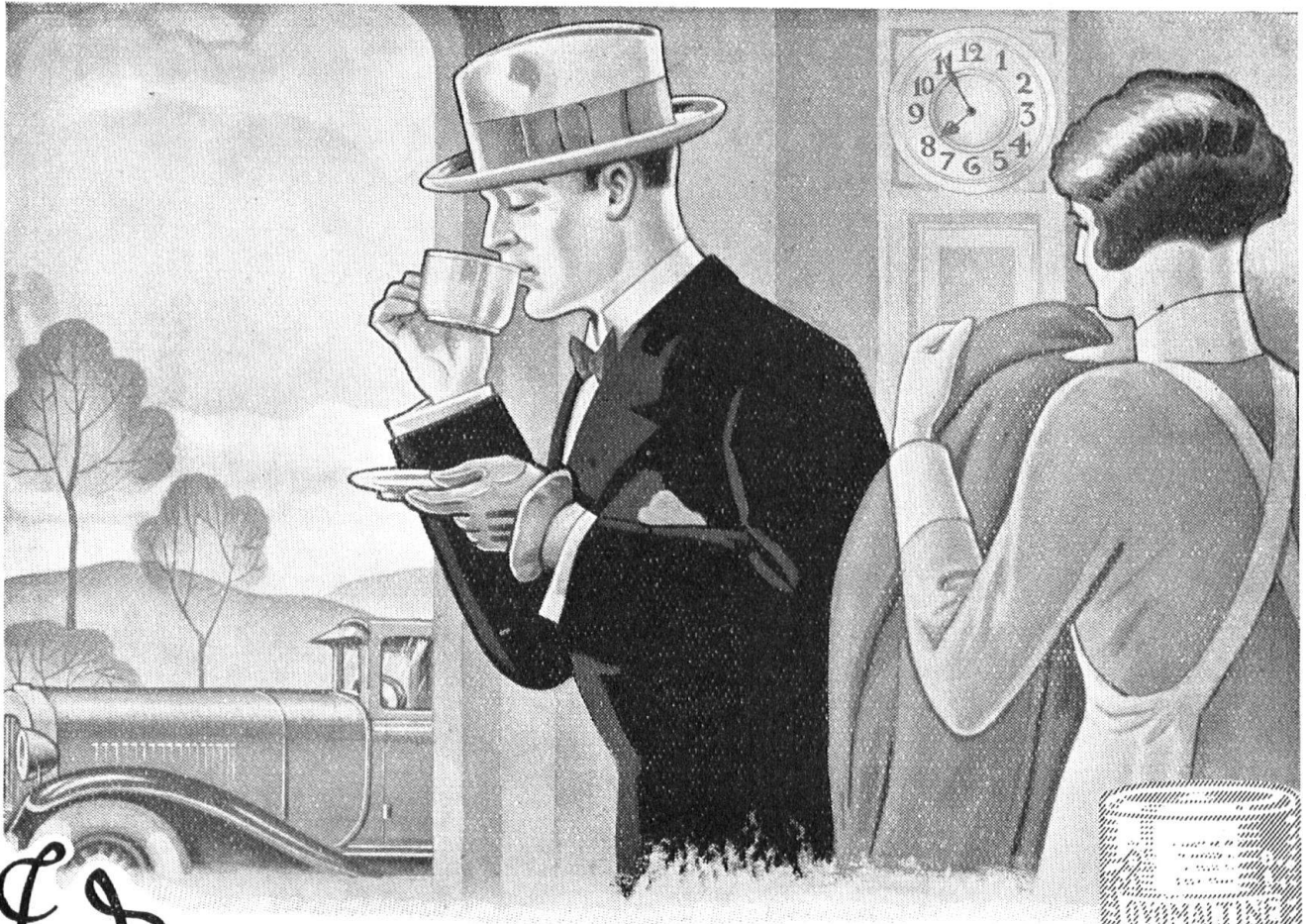
Referenzen im In- u. Ausland

**Lehmann & Cie., Zürich 8**

Gegr. 1903 - Seefeldstrasse 80 - Telephon 24.055



398



# Wenn die Zeit fürs Essen fehlt, trinke man eine Tasse Ovomaltine!

Von allen Getränken das nährwertreichste. Dabei leicht verdaulich und die Verdauung der übrigen Nahrung fördernd.

Ovomaltine wird in trinkwarme Milch gestreut, man setzt Zucker nach Belieben zu, rührt um und das Nährgetränk ist fertig.

Wer zum Morgenessen oder zu einer nötigen Zwischenmahlzeit nicht genügend

Musse hat, verschafft sich mit einer Tasse Ovomaltine leicht und rasch die zur Arbeit nötige Spannkraft.

Ovomaltine enthält die konzentrierten Nährstoffe aus Malz, Milch, Eiern und Kakao in leicht und vollständig verdaulicher Form und im Verhältnis, wie es dem Körper am besten zusagt.

A 174

## OVOMALTINE

wenn's eilt!

*Ovomaltine ist in Büchsen zu Fr. 2.25 und Fr. 4.25 überall erhältlich.*

Dr. A. WANDER A.-G., BERN