

Objektyp: **Advertising**

Zeitschrift: **Heimatschutz = Patrimoine**

Band (Jahr): **21 (1926)**

Heft 7

PDF erstellt am: **25.09.2024**

Nutzungsbedingungen

Die ETH-Bibliothek ist Anbieterin der digitalisierten Zeitschriften. Sie besitzt keine Urheberrechte an den Inhalten der Zeitschriften. Die Rechte liegen in der Regel bei den Herausgebern. Die auf der Plattform e-periodica veröffentlichten Dokumente stehen für nicht-kommerzielle Zwecke in Lehre und Forschung sowie für die private Nutzung frei zur Verfügung. Einzelne Dateien oder Ausdrucke aus diesem Angebot können zusammen mit diesen Nutzungsbedingungen und den korrekten Herkunftsbezeichnungen weitergegeben werden. Das Veröffentlichen von Bildern in Print- und Online-Publikationen ist nur mit vorheriger Genehmigung der Rechteinhaber erlaubt. Die systematische Speicherung von Teilen des elektronischen Angebots auf anderen Servern bedarf ebenfalls des schriftlichen Einverständnisses der Rechteinhaber.

Haftungsausschluss

Alle Angaben erfolgen ohne Gewähr für Vollständigkeit oder Richtigkeit. Es wird keine Haftung übernommen für Schäden durch die Verwendung von Informationen aus diesem Online-Angebot oder durch das Fehlen von Informationen. Dies gilt auch für Inhalte Dritter, die über dieses Angebot zugänglich sind.

Inseraten-Beilage · Bulletin d'annonces

z u m - a u

HEIMATSCHUTZ

ZEITSCHRIFT DER
SCHWEIZERISCHEN
VEREINIGUNG FÜR
HEIMATSCHUTZ

HEFT 7

REVUE DE LA LIGUE
POUR LA CONSERVA-
TION DE LA SUISSE
PITTORESQUE //

NOVEMBER 1926

NOVEMBRE 1926



DAS SCHWEIZER HEIM
ARCHITEKTUR



GRIBI & CIE. A.-G. Baugeschäft / Burgdorf

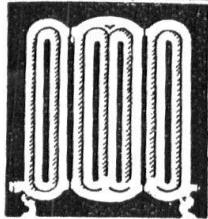
Hoch- und Tiefbau-Unternehmung
Armlerter Beton · Holz- und Schwellenhandlung
Imprägnieranstalt · Zimmerei und Gerüstungen

C H A L E T B A U
Heizerlizenz für den Kanton Bern
Mechan. Bau- und Kunstschreinererei



Telegr.-Adr.: Dampfsäge. Tel. 63. Privattelefon 678

H159



ZENTRAL HEIZUNGEN

Ventilations-, Trock-
nungs- & Warmwasser-
bereitungsanlagen

**MOERI & CIE
LUZERN**

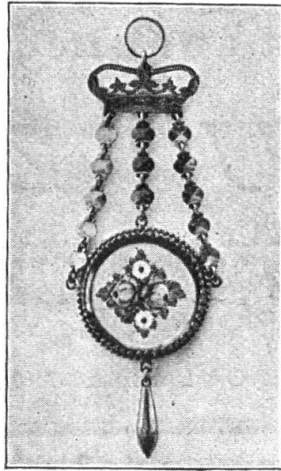
H 167

PEDDIG-ROHRMÖBEL



naturweiss oder in jeder be-
liebigen Nuance geräuchert.
Gestäbte Rohrmöbel
in allen Farben
**Weiterfeste Boondoot-
Rohrmöbel**
Weidenmöbel
Liegestühle, System Davos,
Leysin etc.
**Blumenkrippen und
-Ständer**
CUENIN-HÜNI & CIE.
Rohrmöbelfabrik
KIRCHBERG (Kt. Bern)

H 216



Adolf von Arx

Juwelier & Goldschmied

Hauptgasse **Olten** Telephon 5.28

Fabrikation von Soloth. Trachtenschmuck nach alten Original-Mustern. Stets fertige Ware lagernd. Auswahlsendungen.

H 206

Schönes Weihnachtsgeschenk für Heimatfreunde und Gäste der Schweiz

MEIN SCHWEIZERLAND MEIN HEIMATLAND

Eine Sammlung von Schweizerbildern nach Liebhaberaufnahmen. 2. Auflage Quart (64 Seiten mit 92 Abbildungen) Kartoniert Fr. 5.—

VERLAG FROBENIUS A. G., BASEL
Durch alle Buchhandlungen oder direkt vom Verlag zu beziehen



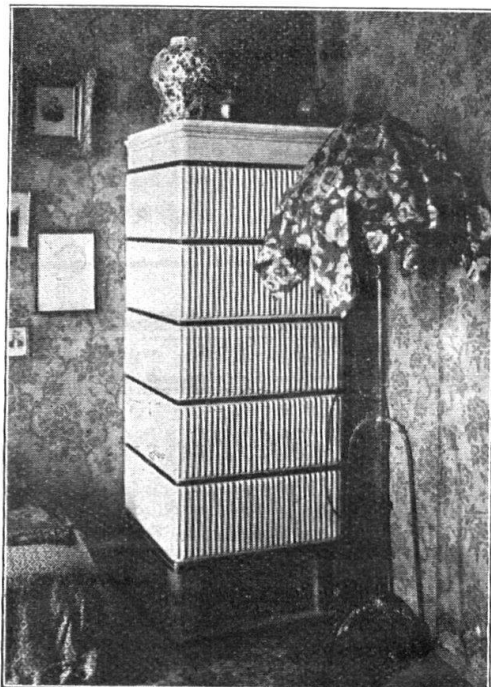
Rolladenfabrik A. Griesser A. G. Aadorf

liefert in vorzüglicher Konstruktion:

- Stahlwellblechrolladen -
- Holzrolladen, Rolljalousien
Zugjalousien, Schaufenster-
rahmen in Eisen und Holz
Marquiseanlagen und Sonnenstoren
Rollschutzwände, Jalousie-
Klapppladen mit Beschläg

Zweigniederlassung Zürich 4
Telephon Selnau 7398 • Millärstrasse 108

H 69

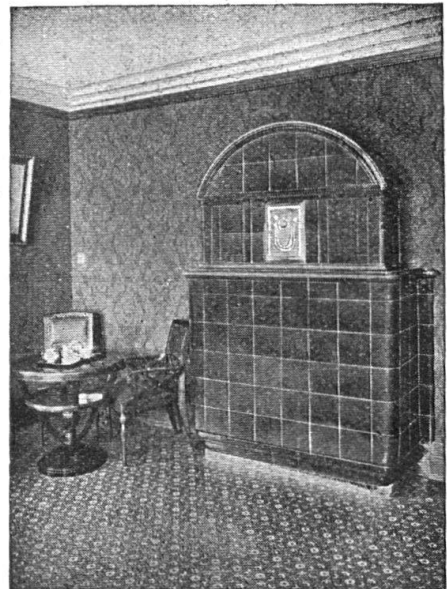


W. MÜLLER OFENBAU ZÜRICH 2

Rieterstrasse 53

H 238

Tel. Selnau 1358



KACHELÖFEN

Kamine / Wandbrunnen
Baukeramik

in jeder Ausführung

OFENFABRIK KOHLER A.-G.
METT bei Biel

H 80

Schreinerei-Werkstätten / Lenzburg

S. W. B.

Alfred Hächler

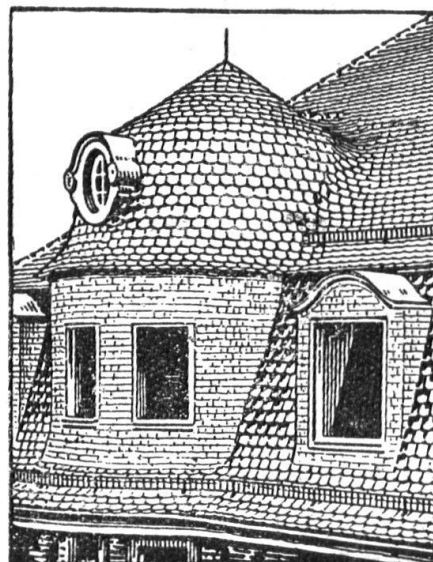
S. W. B.

Einzelaufträge und gesamte Inneneinrichtungen nach eigenen und gegebenen Entwürfen in feinsten Ausführung



Kirchturm in Signau
 ETERNIT-DOPPELDACH, KUPFERBRAUN
ETERNIT NIEDERURNEN

H 34



Bedachungs-Arbeiten aller Art

werden gut, fachgemäss
 und prompt ausgeführt
 von

H 115

FELIX BINDER ZÜRICH 7

BEDACHUNGSGESCHÄFT

Holderstrasse 12, Telephon Hottingen 4358



MODERNE BELEUCHTUNGSKÖRPER

NACH EIGENEN UND FREMDEN ENTWÜRFEN

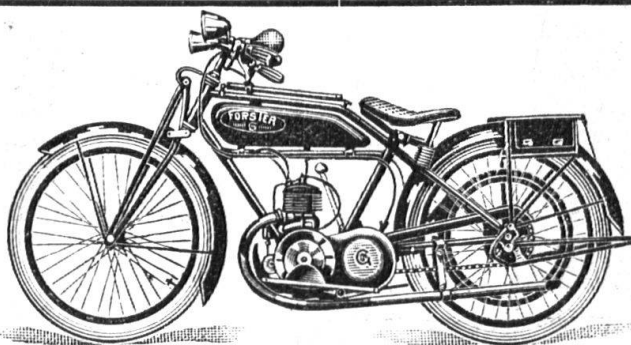
Verlangen Sie Offerte

H 247

RITTER & UHLMANN A.-G., BASEL



Das ideale
Motorrad
 für
 jedermann!



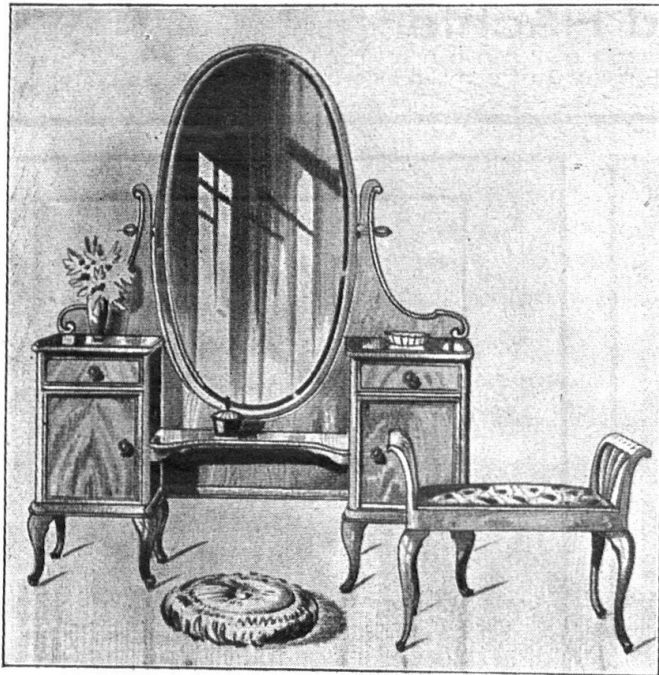
Leistungsfähig
 Einfach
 Zuverlässig
 Preiswert

Prospekte durch

GEBR. FORSTER

Motorrad-Fabrik
HINWIL (Zürich)

H 209



*Die Leser des
Heimatschutz bevorzugen*

bei Bestellung doch gewiss jene Handwerker, welche in ihrem Organ die Erzeugnisse bekannt machen, insbesondere wenn ihnen Gewähr geboten wird, gediegene Stücke preiswert zu erwerben. Eine unverbindliche Besichtigung meiner grossen Auswahl in einfachen und reicheren Möbeln wird sie den bedeutenden Vorteil erkennen lassen, direkt beim Hersteller einzukaufen. Allen Wünschen hinsichtlich der Fabrikation wird bereitwilligst entsprochen.

ERNST SCHNEIDER MÖBELFABRIK **LUZERN**
GEWERBE GEBÄUDE 134

H 231



STÄNDIGE AUSSTELLUNGEN:

ZÜRICH
ZELTWEG 52

ZUG
POSTSTRASSE

LUGANO H 187
VIA CANOVA - PAL. HOLTSMANN

ROHRMÖBEL-FABRIK

Otto Webers Wwe.

ROTHRIST



NATURWEISS
MIT GRÜN

BREITE,
GLATTE
ARMLEHNEN

KATALOG DURCH
SPEZIALGESCHÄFTE &
MÖBELHANDLUNGEN



H 224_b



Tel.
Hoffingen
22.45

Tel.
Hoffingen
22.45

Innenausbau vom einfachsten bürgerlichen Heim bis zur aussergewöhnlich künstlerisch durchgearbeiteten Villa oder Landhaus
Erstklassige, äusserst preiswerte Ausführung. — Polster-Dekorationswerkstätten. — Reich assortiertes Stofflager

FRITZ C. LANG, INNENAUSBAU, ZÜRICH, GROSSMÜNSTERPLATZ 8

H 237

VERLAG FROBENIUS A. G., BASEL

In unserem Verlag erscheint das bedeutsame heimatgeschichtliche Werk:

DIE SCHLIFFSCHEIBEN DER SCHWEIZ

Von Dr. A. STAEHELIN-PARAVICINI

ca. 200 Seiten in Quart mit 4 Textbildern und 40 Tafeln in Autotypie.

Preis gebunden Fr. 38.—

Das Werk enthält
neben einer Einführung in die Geschichte und Technik der Glasschneiderei und
speziell des Glasschliffes einen Katalog von über 1400 Schliﬀscheiben der Schweiz
sowie ein reiches Verzeichnis von Familien, deren Wappen auf diesen Schliﬀ-
scheiben dargestellt sind. Es hat also neben seinem rein kunstgeschichtlichen Wert
noch besondere Bedeutung für die schweizer. Heraldik und Familienforschung.
Zum erstenmal werden hier diese Schliﬀscheiben behandelt und das ganze
vorhandene Material zusammengetragen. // Für Freunde der Heimatkunde
unentbehrliches Werk

PROSPEKT MIT NÄHEREN ANGABEN AUF WUNSCH ZU DIENSTEN



Lebertran - ein Leckerbissen!

Jede Mutter weiss, wie wichtig der Lebertran als blutbildendes und blutreinigendes Medikament für schwächliche und skrofulöse Kinder ist. Leider können viele Kinder seiner segensreichen Wirkung nicht teilhaftig werden, weil die ölige Form und der unangenehme Geschmack ihnen widersteht.

Wir haben das Glück gehabt, die richtige Lösung zu finden, das heisst den Tran in eine appetitliche Form von angenehmem Geschmack zu bringen. Jemalt heisst das neue Präparat.

Geradezu eine Freude ist es zuzuschauen, wie gerne Kinder Jemalt einnehmen. Wenn früher die Durchführung einer Lebertrankur für die Eltern und die Kinder eine Qual bedeutete, so hat das heute vollkommen geändert. Wo immer der Lebertran nicht gut genommen werden kann oder nicht gut vertragen wird, verwendet man heute Jemalt, das aus 30% Lebertran und Wander'schem Malzextrakt hergestellt ist.

Dürfen wir Ihnen ein Geschmacksmuster schicken, damit Sie sich selbst ein Urteil über dieses wunderbare Präparat bilden können?



Dr. A. Wander A.-G., Bern

Jemalt ist in Büchsen zum Preise von Fr. 3.50 in allen Apotheken und Drogerien erhältlich.

*Dürfen wir
Ihnen ein
Geschmacks-
muster
schicken?*

Karte genügt.

Ohne das Widerliche des Trangeschmackes und der öligen Form.