

Objektyp: **Advertising**

Zeitschrift: **Heimatschutz = Patrimoine**

Band (Jahr): **18 (1923)**

Heft 3

PDF erstellt am: **26.09.2024**

Nutzungsbedingungen

Die ETH-Bibliothek ist Anbieterin der digitalisierten Zeitschriften. Sie besitzt keine Urheberrechte an den Inhalten der Zeitschriften. Die Rechte liegen in der Regel bei den Herausgebern.

Die auf der Plattform e-periodica veröffentlichten Dokumente stehen für nicht-kommerzielle Zwecke in Lehre und Forschung sowie für die private Nutzung frei zur Verfügung. Einzelne Dateien oder Ausdrucke aus diesem Angebot können zusammen mit diesen Nutzungsbedingungen und den korrekten Herkunftsbezeichnungen weitergegeben werden.

Das Veröffentlichen von Bildern in Print- und Online-Publikationen ist nur mit vorheriger Genehmigung der Rechteinhaber erlaubt. Die systematische Speicherung von Teilen des elektronischen Angebots auf anderen Servern bedarf ebenfalls des schriftlichen Einverständnisses der Rechteinhaber.

Haftungsausschluss

Alle Angaben erfolgen ohne Gewähr für Vollständigkeit oder Richtigkeit. Es wird keine Haftung übernommen für Schäden durch die Verwendung von Informationen aus diesem Online-Angebot oder durch das Fehlen von Informationen. Dies gilt auch für Inhalte Dritter, die über dieses Angebot zugänglich sind.

lage festhält. Da früher die Kirchgemeinde Kilchberg auch die später selbständig gewordenen Gemeinden Wollishofen, Rüslikon und Adliswil umfasste, greift die Darstellung auch auf diese Ortschaften über. Es kann nicht Aufgabe dieser Besprechung sein, den Inhalt des Buches zu skizzieren; es soll lediglich als Ganzes eine Wertung finden. Neben der Schilderung der geschichtlichen Ereignisse auf dem Boden der Gemeinde, die in den grösseren Rahmen der Kantonsge-

schichte hinein gehören, wird das Gemeindeleben in allen seinen Regungen liebevoll behandelt. Die verschiedenartigen Rechtsverhältnisse der alten Zeit, die von der Gegenwart oft nicht verstanden werden, gelangen durch anschauliche Bilder dem Leser in fassbare Nähe. Eine Menge eingestreuter, kulturgeschichtlicher Einblicke in die früheren Verhältnisse macht uns mit der Lebens- und Denkweise der Bevölkerung bekannt. Im Schlussabschnitt «Häuser und Menschen»



Nivada

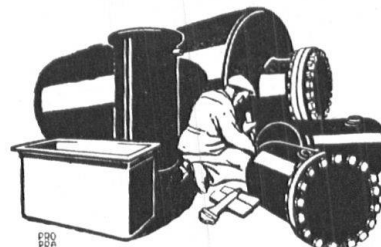
Emaillackfarbe für Gewerbe
und Industrie

Rudolf Gysin & Co Basel
Lackfabrik

In allen Droguerien erhältlich



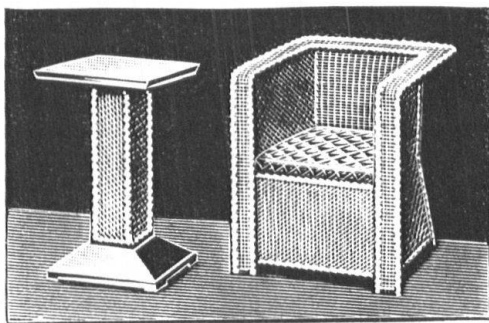
H17



Boiler, réservoirs, récipients d'expansion, conduites ainsi que travaux de ferblanterie en tous genres

sch. Bertrams
Bâle

H3



PEDDIG-ROHRMÖBEL

NATURWEISS ODER IN JEDER BELIEBIGEN NUANCE GERAUCHERT

GARTEN- u. TERRASSEN-ROHRMÖBEL in allen Farben
LIEGESTÜHLE, DAVOSER und andere Systeme
CUENIN-HÜNI & CIE.
Rohrmöbelfabrik, Kirchberg, K. Bern
Verlangt unsern illustrierten Katalog

H24

ARCHITEKTUR-KARTON-MODELLE

★

H. LANGMACK
ZÜRICH
Forchstrasse 290

H33

wird u. a. von der bekannten Porzellanfabrik im Schoren-Kilchberg gesprochen, die um 1763 ihren Betrieb anhub und unter dem künstlerischen Einfluss Salomon Gessners stand; wir lesen das Lebensbild der von Kilchberg stammenden Barbara Urner-Welti (1760—1803), der Dichterin des noch heute überall gesungenen Liedes «Goldne Abendsonne» und als würdiger Abschluss des Werkes wird Conrad Ferdinand Meyers, Kilchbergs Ehrenbürger, in Wort und Bild gedacht. Das hübsch

ausgestattete Buch enthält eine Reihe von Illustrationen, meist Textbilder nach Zeichnungen von P. von Moos und Jb. Billeter; es bildet eine wertvolle Bereicherung der heimatkundlichen Literatur, für die der Verfasser warme Anerkennung verdient.

Dr. E. Stauber.

Die Volkstrachten der Innerschweiz.
Von Julie Heierli. Verlag Eugen Rentsch, Erlenbach-Zürich.

Der textlich und illustrativ überaus gehaltvolle, stattliche Quartband über die

H. RÖTTINGER, Glasmalerei, ZÜRICH 1

TELEPHON SELNAU 6911

GEGRÜNDET ANNO 1845

OETENBACHSTRASSE 13

Spezialität: Kirchenfenster, Wappenscheiben
Restaurierung antiker, wertvoller Glasgemälde, Kunstverglasungen

H 15



A. KAMER-HERBER, LUZERN

TELEPHON 530 / TELEGRAMME: KAMERHERBER

Fenster-Fabrik und mechanische Schreinerei

Spezialität: Schiebefensterfabrikation

DRAHTGEFLECHTE



IN ALLEN AUSFÜHRUNGEN

Joos & Co Basel

MECH. DRAHTFLECHTEREI

H30

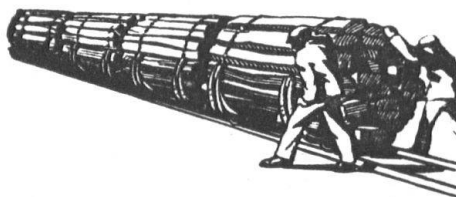
KAUTSCHUKSTEMPEL

NUMEROTEURE - DATUMSTEMPEL
STEMPELKISSEN
ETC.

H. MOSER SÖHNE BASEL

SPALENBERG 29

SCHWEIZERISCHE GESELLSCHAFT FÜR HOLZKONSERVIERUNG A.-G., ZOFINGEN IMPRÄGNIER-ANSTALT UND SÄGEREI



Garten- und Fabrikeinzäunungen
aus Holz, imprägniert mit Teeröl
Geschmackvoll, billig und dauerhaft

H29