

Objektyp: **Advertising**

Zeitschrift: **Heimatschutz = Patrimoine**

Band (Jahr): **15 (1920)**

Heft 4

PDF erstellt am: **25.09.2024**

### **Nutzungsbedingungen**

Die ETH-Bibliothek ist Anbieterin der digitalisierten Zeitschriften. Sie besitzt keine Urheberrechte an den Inhalten der Zeitschriften. Die Rechte liegen in der Regel bei den Herausgebern.

Die auf der Plattform e-periodica veröffentlichten Dokumente stehen für nicht-kommerzielle Zwecke in Lehre und Forschung sowie für die private Nutzung frei zur Verfügung. Einzelne Dateien oder Ausdrucke aus diesem Angebot können zusammen mit diesen Nutzungsbedingungen und den korrekten Herkunftsbezeichnungen weitergegeben werden.


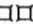
Das Veröffentlichen von Bildern in Print- und Online-Publikationen ist nur mit vorheriger Genehmigung der Rechteinhaber erlaubt. Die systematische Speicherung von Teilen des elektronischen Angebots auf anderen Servern bedarf ebenfalls des schriftlichen Einverständnisses der Rechteinhaber.

### **Haftungsausschluss**

Alle Angaben erfolgen ohne Gewähr für Vollständigkeit oder Richtigkeit. Es wird keine Haftung übernommen für Schäden durch die Verwendung von Informationen aus diesem Online-Angebot oder durch das Fehlen von Informationen. Dies gilt auch für Inhalte Dritter, die über dieses Angebot zugänglich sind.

# INSERATEN-ANHANG ANNEXE D'ANNONCES

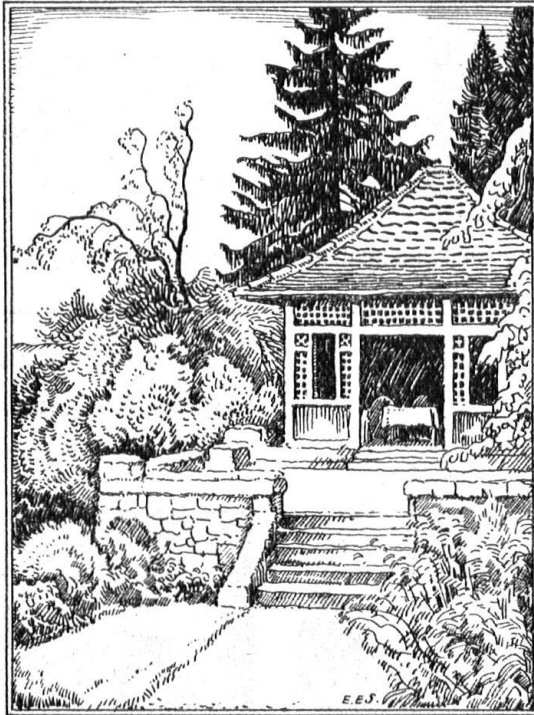
ZUM - AU

Zeitschrift der   
 «Schweiz. Vereinigung  
 für Heimatschutz» 

## HEIMATSCHUTZ

Bulletin de la «Ligue  
 pour la conservation de  
 la Suisse pittoresque»

Heft 4 + Juli/August 1920



**OTTO FRÖBELS ERBEN**  
*Gartenarchitekten, Zürich 7*

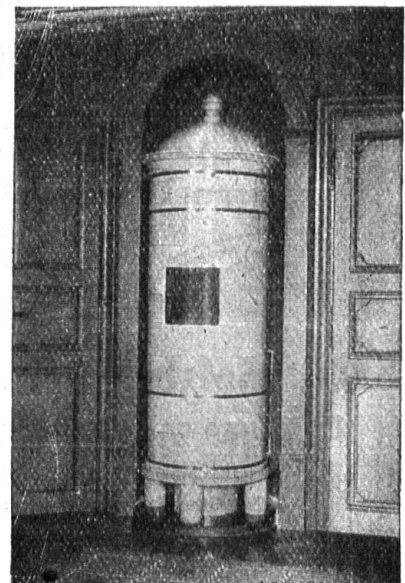


### DAS WERK

Schweizerische Zeitschrift für Bau-  
 kunst, Gewerbe, Malerei und Plastik  
 Monatlich ein reichillustriertes Heft

Jahresabonnement Fr. 24.-

Verlag „Das Werk“ A.-G., Bern-Bümpliz



### Kachelöfen

in jeder Ausführung

**Kamine  
 Wandbrunnen  
 Baukeramik**

**Ofenfabrik Kohler A.-G.**

**Mett** bei Biel

## NESSOL-SHAMPOO

das

**: schweizerische :  
 Kopfwaschpulver**

„mit Ei“ und „mit Kamillen“ à 30 Cts. per Paket  
 in Apotheken, Drogerien und Parfümerien



# GRIBI & C<sup>IE</sup> A.-G.

Baugeschäft ——— Burgdorf

HOCH- U. TIEFBAUUNTERNEHMUNG  
 ARMIRTER BETON  
 HOLZ- UND SCHWELLENHANDLUNG  
 IMPRÄGNIERANSTALT  
 ZIMMEREI UND GERÜSTUNGEN

## CHALETBAU

HETZERLIZENZ FÜR DEN KANTON BERN  
 MÉCHAN. BAU- UND KUNSTSCHREINEREI

TELEGR.-ADRESSE : DAMPFSÄGE :-: TEL. 63  
 PRIVAT-TELEPHON 189

Goldene Medaille  
 Gewerbe - Ausstellung  
 Chur 1913

Mitglied des Preisgerichts  
 Schweiz. Landes - Ausstellung  
 Bern 1914

**INSERATE haben im „Hei-  
 matschutz“ besten Erfolg**



**Holzbearbeitungs - Geschäft**  
 Erstellung von Chaletbauten, spez. Ferienhäuschen  
 Ausführung aller Zimmer-, Schreiner- und  
 Glaserarbeiten in Weich- und Harthölzern, ins-  
 besondere Naturholzarbeiten. Spezialität:  
 Arbeiten in Arvenholz, Sägewerke, Holzhandlung



**Louis Halter**  
**Glasmaler**  
 Bern Zimmerweg 10  
 Empfehle mich für nur-erst-  
 klassige Ausführung in  
 Glasmalerei unter Mitwir-  
 kung v. Schweizer Künstler  
 kirchlich & Profanes  
 Wappen  
 Dekorative Malereien  
 jeder Art.



# Schweizerische Volksbank

Genossenschaft gegr. 1869 — ca. 75,000 Mitglieder — Stammkapital u. Reserven, rund Fr. 100,000,000

NIEDERLASSUNGEN IN :

Alstetten, Amriswil, Basel, Bern, Biel, Les Breuleux, Brugg, Bulle, Châtel-St. Denis, Dachselden, Delsberg, Dietikon, Freiburg, Genf, Küsnacht-Zürich, Laufen, Lausanne, Locarno, Montreux, Moutier, Murten, Pruntrut, Saignelégier, St. Gallen, St. Immer, St. Moritz, Thalwil, Tramelan, Uster, Wetzikon, Winterthur, Zürich

Annahme von Gelddepositen — Kapitalanlagen — Vermögensverwaltungen — Tresorfächer — Gewährung von Vorschüssen — AUSFÜHRUNG ALLER VORKOMMENDEN BANKGESCHÄFTE



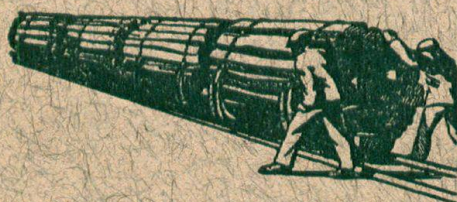
**FRITZ BERNER**  
ZÜRICH  
GESCHMACKVOLLE  
EINRICHTUNGEN



**CITROVIN**

ALS ESSIG  
ÄRZTLICH EMPFOHLEN

TUOR & STAUDENMANN · Schweizer Citrovinfabrik Zofingen



## Schweiz. Gesellschaft für Holz- konservierung A.-G., Zofingen

Imprägnier-Anstalt und Sägerei

### Bahnschwellen

Spezialhölzer für Bahn-,  
Brücken- und Wasserbau

### Holzpflaster

für Werkstätten und Fa-  
brikräume, Strassen und  
Brücken, Balken, Bretter,  
Pfähle, Latten

### Imprägnierung

mit Teeröl und Triolith  
nach den Vorschriften  
der Schweizerischen  
Bundesbahnen

## Haushaltungsschule St. Stephan

Telephon 102 OBER-SIMMENTAL, BERNER OBERLAND 1000 m Meereshöhe

### Haushaltungskurse :: Kochkurse

HERBST- UND WINTERKURSE ERMÄSSIGTE PREISE

Gründl. individueller Unterricht, reichl. Verpflegung. Eigene Landwirtschaft.  
Luft- und Milchkur. Besonders empfohlen für Erholungs- und Stärkungs-  
bedürftige. Prosp. und Referenzen.

Die gute  
Lempurger Confiture