

Objektyp: **Advertising**

Zeitschrift: **Heimatschutz = Patrimoine**

Band (Jahr): **7 (1912)**

Heft 12: **Vom Riegelhaus**

PDF erstellt am: **21.09.2024**

### **Nutzungsbedingungen**

Die ETH-Bibliothek ist Anbieterin der digitalisierten Zeitschriften. Sie besitzt keine Urheberrechte an den Inhalten der Zeitschriften. Die Rechte liegen in der Regel bei den Herausgebern. Die auf der Plattform e-periodica veröffentlichten Dokumente stehen für nicht-kommerzielle Zwecke in Lehre und Forschung sowie für die private Nutzung frei zur Verfügung. Einzelne Dateien oder Ausdrucke aus diesem Angebot können zusammen mit diesen Nutzungsbedingungen und den korrekten Herkunftsbezeichnungen weitergegeben werden. Das Veröffentlichen von Bildern in Print- und Online-Publikationen ist nur mit vorheriger Genehmigung der Rechteinhaber erlaubt. Die systematische Speicherung von Teilen des elektronischen Angebots auf anderen Servern bedarf ebenfalls des schriftlichen Einverständnisses der Rechteinhaber.

### **Haftungsausschluss**

Alle Angaben erfolgen ohne Gewähr für Vollständigkeit oder Richtigkeit. Es wird keine Haftung übernommen für Schäden durch die Verwendung von Informationen aus diesem Online-Angebot oder durch das Fehlen von Informationen. Dies gilt auch für Inhalte Dritter, die über dieses Angebot zugänglich sind.

durch ihr Verwesen eine erhebliche Gefahr für das Haus bedeuten. Schon der Umstand, dass an manchem Gemäuer Efeu seit Jahrzehnten oder seit mehr als hundert Jahren geduldet wird, ohne dass er Nachteile gebracht hätte, spricht dafür, dass man den Efeu nicht ohne weiteres verwerfen darf, auch fehlt es nicht an Beispielen für die Nützlichkeit des Efeubelages. Der leicht verwitternde Keupersandstein der runden Bastei in der Nürnberger Stadtmauer ist, wie der Verfasser ausführt, dort am wenigsten verwittert, wo er lange Zeit mit Efeu bekleidet war. In der Tat wissen wir, dass die Form der Blattspitzen an den höheren Efeustämmen durchaus dafür geschaffen ist, das Wurzelngeflecht und die Unterlage desselben trocken zu halten, um eben die sonst eintretenden Zerstörungen möglichst zu verhindern und den Haftwurzeln möglichst feste Anhaltspunkte zu geben. Da der Efeu sein Laub

auch im Winter behält, kann er in dieser Weise ein besonders geeigneter Schützer der Mauern werden. Auch ist bekannt, dass die Haftwurzeln der Pflanze an sich keinerlei Sprengung ausüben, da sie sich nur an der Oberfläche der Mauern festsaugen. Wenn der Efeu doch hier und da als Sprenger des Mauerwerks sich betätigt, so ist dies, wie Holm mit Recht hervorhebt, nur da möglich, wo vorhandene Risse im Mauerwerk dem Efeu den Eintritt gestatten, oder wo infolge schlechten Bindematerials (Mörtel, Lehm usw.) es ihm leicht gemacht wurde, dieses zu zerstören. Bei sachgemässer Beobachtung seines Wachstums jedoch muss es leicht möglich sein, etwa drohenden Gefahren rechtzeitig vorzubeugen.

**Praktischer Naturschutz.** Der Grosse Rat von Graubünden beschloss, die Murmeltiere in den Gemeinden Samaden und St. Moritz auf 10 Jahre zu schützen. Dort haben sich die

**Beste Schweizer Marke!**  
*Absolut wirksam in Fällen von Unwohlsein, Magenbeschwerden, Herzübel und Herzschwäche*

**Feiner Dessert-Liqueur!**  
*Muster und Prospekte gratis*

**Clémentine A.-G.**  
**Fribourg**



**Liqueur Clémentine**

**Chartreuse Suisse**



Bevor Sie Waschapparate

kaufen, verlangen Sie Prospekte oder kostenlosen Besuch

Ad. Schulthess & Cie., Zürich V

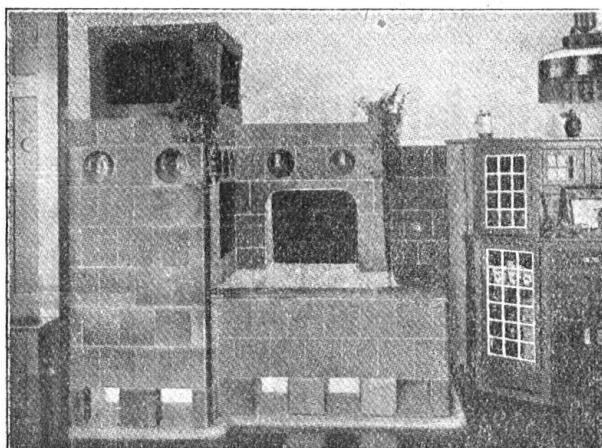
Waschapparatefabrik Mühlebach-Reinhardstr.

Adolf Vivell

Gartenarchitekt  
 Gartenbaugeschäft, **Olten**

Spezialgeschäft für  
**Garten- und Parkanlagen**

Pläne und Entwürfe  
 in künstlerischer Ausführung  
 Berechnungen.  
 Pflanzen jeder Art.



Ofenfabrik

Wannenmacher A.-G., Biel

Ofen, Kamine, Wandbrunnen,  
 Wandverkleidungen

Moderne Ausführung  
 Erstklassige Arbeit

Kataloge zu Diensten

Munken von selbst angesiedelt, hier wurden gefangene Tiere ausgesetzt. (Basler Nachrichten.)

**Waadt.** Ein standhafter Gemeinderat ist der von Leysin. Er hat sich mit Einstimmigkeit gegen die Aufzwingung einer Konzession für Verlängerung der Zahnradbahn Aigle-Leysin ausgesprochen. Die Ablehnung der Konzession ist eine Folge der Aufklärungsarbeit der Schweiz. Vereinigung für Heimatschutz. (Luzerner Tages-Anzeiger.)

**Locarno-Orselina Hotel Kurhaus**  
35 Betten. Luftkurstation. Schönste Lage mit prachtvoller Aussicht auf Lago Maggiore und Gebirge. Geöffnet das ganze Jahr. Pension mit Zimmer Fr. 6. - bis 7.50. Café - Restaurant. Besitzerin: **Witwe Isaak Ruesch.**

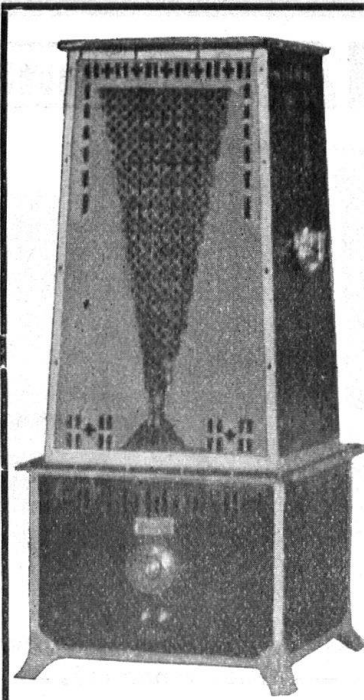
**Verandaschiebe- und Doppelverglasungs-Fenster**

in solider, neuester Konstruktion

**Rolladen- und Fensterfabrik Interlaken von A. Kübli**

Roll-Laden aller Systeme in prima Material und Ausführung

55 Telephon 55



**„PERFEKT“**  
Fabrik elektr. Heiz-u. Kochapparate Brienz (Bern)

**Elektr. Heizöfen**  
**Elektr. Kochapparate**  
**Kochherde**

Pâtisserie- und Grossbäckerei-Öfen  
Sämtliche Apparate für Industrie und Gewerbe

**Bügeleisen** (dürfen zwei bis drei Monate dauernd unter Strom stehen, ohne Schaden zu nehmen)

**Heizkörper für Strassen- und Vollbahnen**

Jede Garantie  
Kataloge gratis und franko



**SUTER-STREHLER & Co.**  
**ZÜRICH**

Spezialgeschäft für Gartenzäune & Gartenhäuschen in Holz & Eisen

**Stehle & Gutknecht, Basel**  
**Basler Zentralheizungs-Fabrik**



empfiehlt sich zur Erstellung von Zentralheizungen aller Systeme!

