

Objektyp: **Advertising**

Zeitschrift: **Heimatschutz = Patrimoine**

Band (Jahr): **7 (1912)**

Heft 10: **Umbauten**

PDF erstellt am: **21.09.2024**

Nutzungsbedingungen

Die ETH-Bibliothek ist Anbieterin der digitalisierten Zeitschriften. Sie besitzt keine Urheberrechte an den Inhalten der Zeitschriften. Die Rechte liegen in der Regel bei den Herausgebern. Die auf der Plattform e-periodica veröffentlichten Dokumente stehen für nicht-kommerzielle Zwecke in Lehre und Forschung sowie für die private Nutzung frei zur Verfügung. Einzelne Dateien oder Ausdrucke aus diesem Angebot können zusammen mit diesen Nutzungsbedingungen und den korrekten Herkunftsbezeichnungen weitergegeben werden. Das Veröffentlichen von Bildern in Print- und Online-Publikationen ist nur mit vorheriger Genehmigung der Rechteinhaber erlaubt. Die systematische Speicherung von Teilen des elektronischen Angebots auf anderen Servern bedarf ebenfalls des schriftlichen Einverständnisses der Rechteinhaber.

Haftungsausschluss

Alle Angaben erfolgen ohne Gewähr für Vollständigkeit oder Richtigkeit. Es wird keine Haftung übernommen für Schäden durch die Verwendung von Informationen aus diesem Online-Angebot oder durch das Fehlen von Informationen. Dies gilt auch für Inhalte Dritter, die über dieses Angebot zugänglich sind.

für Heimatschutz gehört werden sollen. — Dieser Erlass verdient auch in allen anderen Staaten Nachahmung. In Heft 1/1910 der Zeitschrift des deutschen Bundes Heimatschutz (zu beziehen durch die Geschäftsstelle in Meiningen für 60 Pfg., Porto 10 Pfg.) ist übrigens an einer grossen Anzahl von Abbildungen gezeigt, wie elektrische Anlagen auch ohne Mehrkosten gut gestaltet werden können. Das Heft wird mit Nutzen nicht nur von Architekten, sondern auch von Ortsbehörden, die elektrische Anlagen planen, zu Rate gezogen werden. Ausserdem haben sich der Bund Heimatschutz und seine Zweigvereine ausdrücklich bereit erklärt, bei der Errichtung elektrischer Anlagen beratend mitzuwirken. (Heimatschutz-Korrespondenz.)

Heimatschutz und Schule.

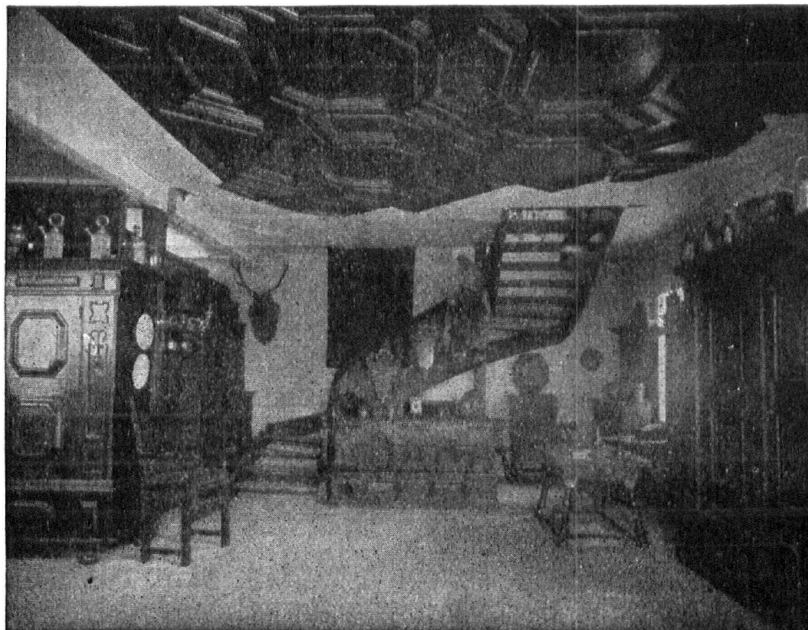
Das Bayerische Staatsministerium hat an die Volksschulen der Pfalz eine Entschliessung über die Förderung des Heimatschutzes durch die Schulen gerichtet. Es wird daran erinnert, dass bereits 1908 die Bezirksoberlehrer angewiesen worden seien, die Volksschullehrer im Anschluss an die allgemeinen Konferenzen auf die Heimatschutzbestrebungen aufmerksam zu machen und Anregungen zu geben, diese Bestrebungen nach Möglichkeit zu fördern. Es dürfe daher erwartet werden, dass die Lehrer mit den einschlägigen Fragen sich so weit vertraut gemacht hätten, dass sie imstande seien, im heimatkundlichen und naturkundlichen Unterricht ebenso wie bei den Unterrichtsgängen im Freien in der Schuljugend den Sinn für Naturschutz und Denkmalpflege zu wecken und zu fördern. Der bayerische Landesausschuss für Naturpflege sei gern bereit, Material zur Einführung in die Naturschutzbestrebungen zur Verfügung zu stellen oder zu benennen. Er habe besonders hervorgehoben, dass die Volksschullehrer schon bisher zur Förderung des Naturschutzes beigetragen hätten, es dürfe daher von der weiteren Unterstützung der Heimatschutzbestrebungen seitens der Lehrerschaft eine erspriessliche und dankenswerte Aufklärung der heranwachsenden Jugend und

BERBIG		ZÜRICH
GLASMALEREIEN		GLASÄZEREI
... FÜR BLEI ...
KIRCHEN		... UND ...
... UND ...		MESSING
PROFANBAUTEN		VERGLASUNGEN
WAPPENSCHIBEN		GLASSCHLEIFEREI
GEGRÜNDET... 1877	GLASMALEREI	10 HÖCHSTE AUSZEICHNUNGEN

Hölzerne Treppen

in einfacher, wie komplizierter Ausführung, beziehen Sie im

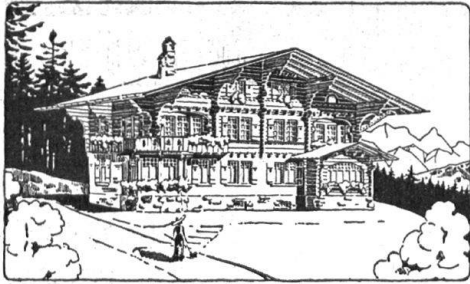
Treppenbaugeschäft
Aug. Henkies, Wangen^{a/A}



Dr. Erwin Rothenhäusler
Mels bei Sargans
Antiquitäten und Kunstsachen
Spezialität: Möbel

Baugesellschaft Holligen A.-G.

Baugeschäft und Chaletfabrik



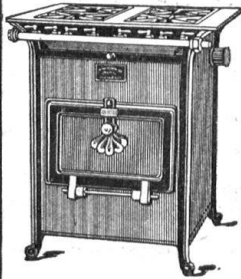
Fischermätteli, **BERN**
Telephon 2289

Architektur und Bau-
unternehmungen.

Empfiehl sich zur Uebernahme
ganzer Bauten à forfait

Direktor **F. Brechbühler**, Arch.
Katalog auf Wunsch zur Einsicht.

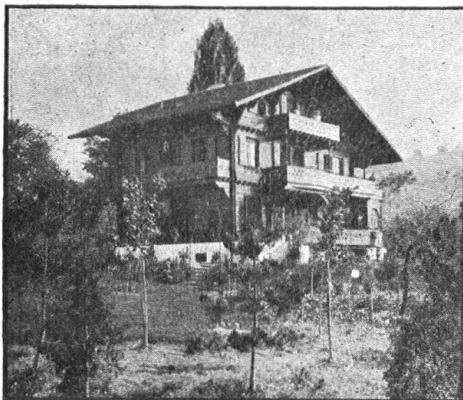
Die Solothurner Gas-, Koch- und Heizapparate



sind die bequemsten, solidesten, voll-
kommensten und **sparsamsten**
aller bekannten Systeme.

Kombinierbar mit
Perfekt- und Sparbrennern.

Vorrätig bei den Gaswerken und
bessern Installationsgeschäften.



E. d'Okolski

ARCHITECTE

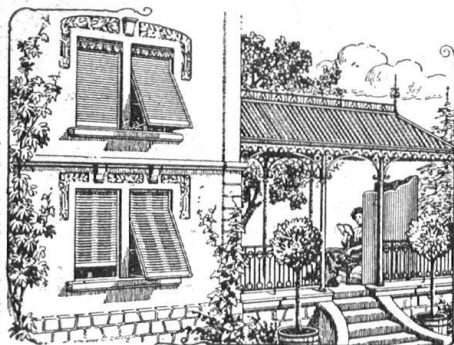
Rue Centrale 4

LAUSANNE

CHALETs ET
MAISONs DE
CAMPAGNE

PENSIONs - HOTELs

EXECUTION ARTISTIQUE



Rolladen-Fabrik

Carl Hartmann
Biel — Bienne

Stahlblech-Rolladen
Holz-Rolladen
Roll-Jalousien

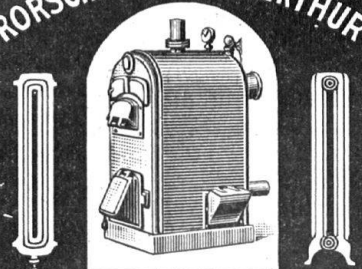
Eiserne Schaufenster-Anlagen
Scheerentor-Gitter

des Volkes erhofft werden. — Auch ausserhalb der Pfalz wird eine rege Anteilnahme der Schulen an den Bestrebungen des Heimatschutzes überall mit Dank begrüsst werden, und der deutsche Bund Heimatschutz (Geschäftsstelle Meiningen) nebst seinen Zweigvereinen, sowie z. B. in Preussen die Organe der Naturdenkmalpflege, werden stets zum Nachweis von Material usw. bereit sein. (Heimatschutz-Korrespondenz.)

Eine Gegnerin der Eisenbahnreklame. In dem Pforzheimer Anzeiger machte ein Verständiger unlängst einige Bemerkungen über die Schändung der Natur durch die Eisenbahnreklame. Das gab der bekannten Maggi-G. m. b. H. Veranlassung zu der folgenden erfreulichen Veröffentlichung:

«Wir können nur jedes Wort des Herrn E. W. unterschreiben. Da aber insbesondere der Ausdruck «Suppenwürze» darin vorkommt, eine Bezeichnung, die der Erfinder unserer nach ihm bekannten Maggi's Suppen- und Speisenwürze, Julius Maggi, erst dem deutschen Wortschatz einverleibt hat, möchten wir doch Veranlassung nehmen, ausdrücklich zu erklären, dass

CARL FREI & CO
RORSCHACH & WINTERTHUR



erstellen

Etagen-Heizungen
Zentral-Heizungen
jeden Systems.

Warmwasser-Anlagen
• BESTE REFERENZEN •

St. Léger ob. Vevey

Hôtel & Pension Richemont

Station La Chlésaz 3 Minuten Entfernung. Grosses Besitztum. Prachtvolle ruhige Lage. Sport. Moderner Komfort. Zentralheizung. Elektrisches Licht. Bad. Diätküche. Prospekte. Offen das ganze Jahr. (H. 4203 M.) Bes. **S. Nussbaum.**