

Die neuen Beleuchtungsmaste in Zürich : schlechte Beispiele = Les nouveaux réverbères à Zurich : mauvais exemples

Autor(en): [s.n.]

Objektyp: **Article**

Zeitschrift: **Heimatschutz = Patrimoine**

Band (Jahr): **6 (1911)**

Heft 7

PDF erstellt am: **23.09.2024**

Persistenter Link: <https://doi.org/10.5169/seals-170855>

Nutzungsbedingungen

Die ETH-Bibliothek ist Anbieterin der digitalisierten Zeitschriften. Sie besitzt keine Urheberrechte an den Inhalten der Zeitschriften. Die Rechte liegen in der Regel bei den Herausgebern.

Die auf der Plattform e-periodica veröffentlichten Dokumente stehen für nicht-kommerzielle Zwecke in Lehre und Forschung sowie für die private Nutzung frei zur Verfügung. Einzelne Dateien oder Ausdrucke aus diesem Angebot können zusammen mit diesen Nutzungsbedingungen und den korrekten Herkunftsbezeichnungen weitergegeben werden.

Das Veröffentlichen von Bildern in Print- und Online-Publikationen ist nur mit vorheriger Genehmigung der Rechteinhaber erlaubt. Die systematische Speicherung von Teilen des elektronischen Angebots auf anderen Servern bedarf ebenfalls des schriftlichen Einverständnisses der Rechteinhaber.

Haftungsausschluss

Alle Angaben erfolgen ohne Gewähr für Vollständigkeit oder Richtigkeit. Es wird keine Haftung übernommen für Schäden durch die Verwendung von Informationen aus diesem Online-Angebot oder durch das Fehlen von Informationen. Dies gilt auch für Inhalte Dritter, die über dieses Angebot zugänglich sind.



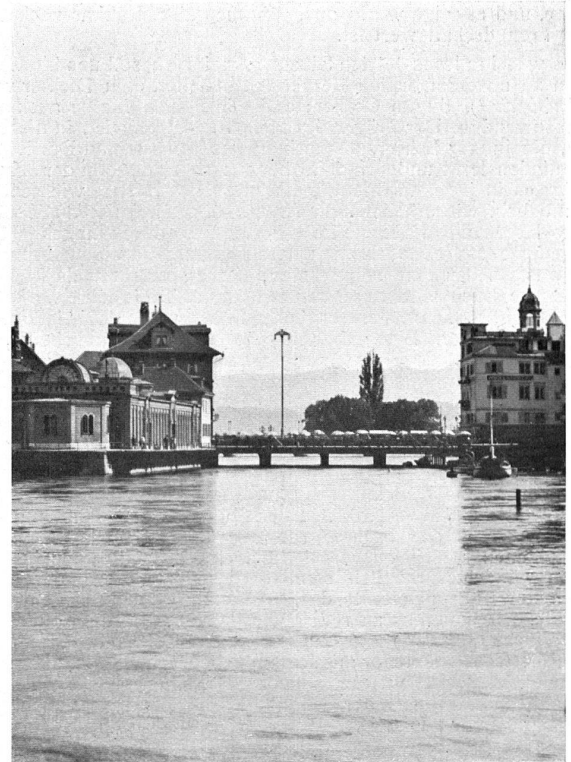
Der Weinplatz mit dem Riesenkandelaber.
Le «Weinplatz» avec le nouveau réverbère.



Die Gemüsebrücke mit dem Riesenkandelaber.
Le nouveau réverbère sur la Gemüsebrücke.



Der Münsterhof mit dem Riesenkandelaber.
Le «Münsterhof» avec le nouveau réverbère.



Gestörte Fernsicht durch den Brückenkandelaber.
Le réverbère de la Gemüsebrücke gêne la vue des Alpes.

Aufnahmen von Ganz & Cie. in Zürich. — Clichés Ganz & Cie. à Zurich.

Schlechte Beispiele. — Mauvais exemples.