

**Zeitschrift:** Heimatschutz = Patrimoine  
**Herausgeber:** Schweizer Heimatschutz  
**Band:** 113 (2018)  
**Heft:** 4: Auf eine Tasse Kaffee = Autour d'une tasse de café

## Endseiten

### Nutzungsbedingungen

Die ETH-Bibliothek ist die Anbieterin der digitalisierten Zeitschriften auf E-Periodica. Sie besitzt keine Urheberrechte an den Zeitschriften und ist nicht verantwortlich für deren Inhalte. Die Rechte liegen in der Regel bei den Herausgebern beziehungsweise den externen Rechteinhabern. Das Veröffentlichen von Bildern in Print- und Online-Publikationen sowie auf Social Media-Kanälen oder Webseiten ist nur mit vorheriger Genehmigung der Rechteinhaber erlaubt. [Mehr erfahren](#)

### Conditions d'utilisation

L'ETH Library est le fournisseur des revues numérisées. Elle ne détient aucun droit d'auteur sur les revues et n'est pas responsable de leur contenu. En règle générale, les droits sont détenus par les éditeurs ou les détenteurs de droits externes. La reproduction d'images dans des publications imprimées ou en ligne ainsi que sur des canaux de médias sociaux ou des sites web n'est autorisée qu'avec l'accord préalable des détenteurs des droits. [En savoir plus](#)

### Terms of use

The ETH Library is the provider of the digitised journals. It does not own any copyrights to the journals and is not responsible for their content. The rights usually lie with the publishers or the external rights holders. Publishing images in print and online publications, as well as on social media channels or websites, is only permitted with the prior consent of the rights holders. [Find out more](#)

**Download PDF:** 17.04.2026

**ETH-Bibliothek Zürich, E-Periodica, <https://www.e-periodica.ch>**

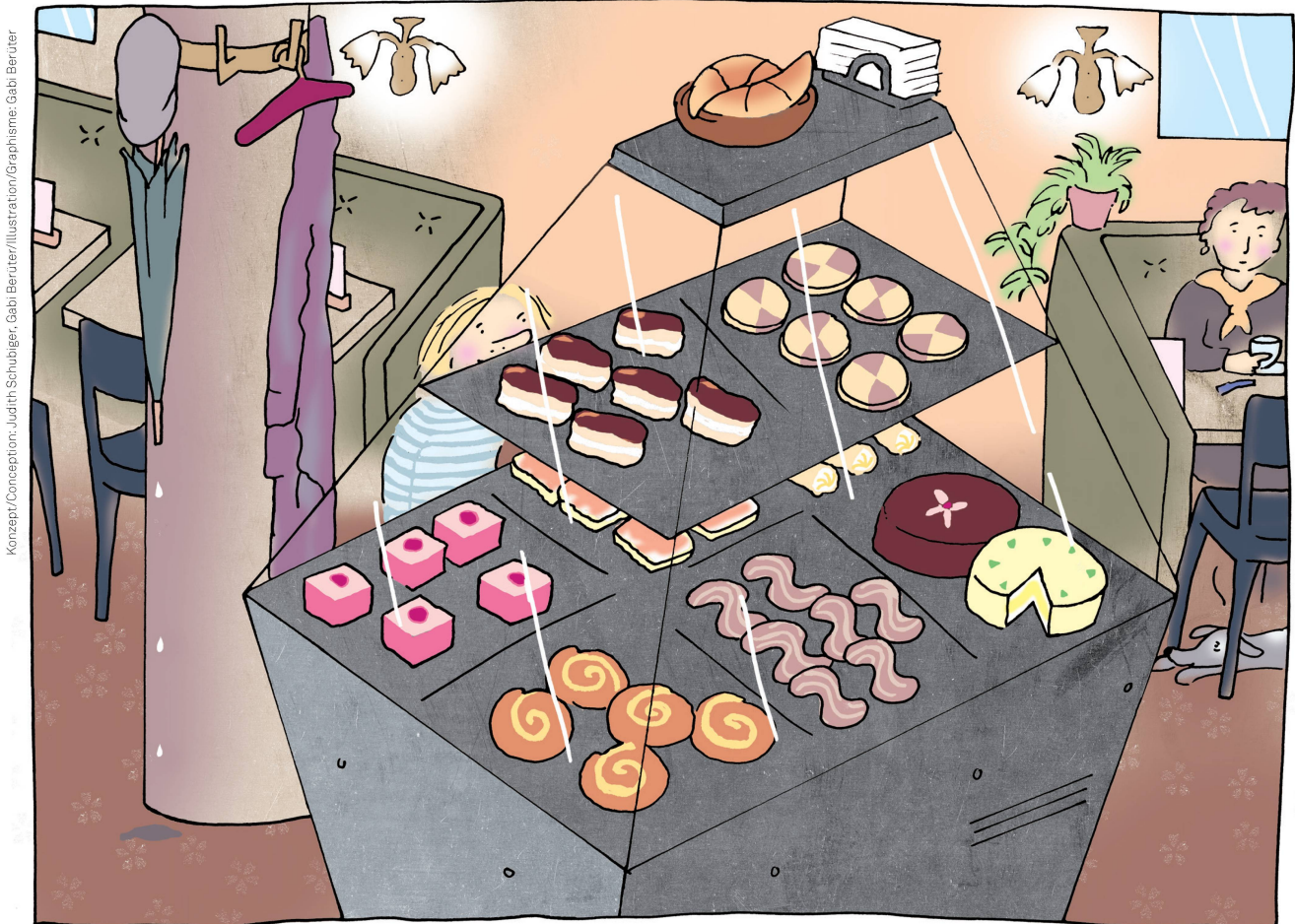


## Canapé oder Himbeertörtchen?

Mmmh...! Schau nur, so viele Leckerbissen, die man zum Kaffee oder Tee geniessen kann: Hefeschnecken, Frucht- und Beerentörtchen, Biskuits oder doch lieber ein Canapé? Beim Essen und Trinken hat man Gelegenheit, die Einrichtung und die Gäste zu studieren: Ist es ein modernes Café oder ein altmodisches mit weichen Plüschsesseln? Welche Leute gehen hier ein und aus? Und hat es auch eine Spielecke für die kleinen Gäste?

## Canapé ou tartelette aux framboises?

Mmmh...! Regarde toutes les friandises qu'on peut savourer avec son café ou son thé! Escargot aux raisins, tartelette aux fruits, biscuits? Ou plutôt un canapé? Pendant qu'on prend son goûter, on a l'occasion d'observer le décor et les autres clients. S'agit-il d'un café moderne ou bien d'un tea-room un peu vieillot, avec des fauteuils en peluche? Qui sont les gens qui entrent et sortent? Et est-ce qu'il y a un coin où les enfants peuvent jouer?



Konzept/Conception: Judith Schubiger, Gabi Beruter/Illustration/Graphisme: Gabi Beruter

### SUDOKU LÖSEN UND GEWINNEN

Lea kann sich fast nicht entscheiden bei diesen vielen feinen Sachen in der Vitrine. Welches Gebäck soll sie nehmen? Welches würdest du wählen? Kannst du ihr auch beim Ausfüllen des Sudokus helfen?

Du findest das Rätsel auf der Antwortkarte. In jedem Quadrat, in jeder Zeile und in jeder Spalte darf jedes Gebäck nur einmal vorkommen. Schick uns die Karte bis am 15. Januar 2019. Vergiss nicht, dein Geburtsjahr und den Absender zu notieren. Unter allen richtigen Einsendungen verlosen wir einen Preis.

**Lea Sprecher (6) aus Basel ist die Gewinnerin der Verlosung aus dem Heft 3/2018.**

→ Alle bisherigen «Lea, Luc & Miro»-Seiten unter [www.heimatschutz.ch/lealucmiro](http://www.heimatschutz.ch/lealucmiro)

### RÉSOUS LE SUDOKU ET GAGNE

Lea n'arrive pas à se décider entre toutes les bonnes choses qu'il y a dans la vitrine. Quelle pâtisserie prendre? Laquelle choisirais-tu? Peux-tu l'aider aussi à remplir le sudoku?

Tu trouveras la grille sur le talon-réponse. Chaque pâtisserie ne doit apparaître qu'une fois par ligne, par colonne et par carré de quatre cases. Renvoie-nous le talon jusqu'au 15 janvier 2019. N'oublie pas d'indiquer ton nom, ton adresse et ton année de naissance. Parmi les participant-e-s, celui ou celle qui sera tiré-e au sort recevra un prix.

**La gagnante du tirage au sort du numéro 3/2018 est Lea Sprecher (6 ans), de Bâle.**

→ Toutes les pages «Lea, Luc & Miro» précédentes se trouvent sur [www.patrimoineuisse.ch/lealucmiro](http://www.patrimoineuisse.ch/lealucmiro).

## GESCHÄFTSSTELLE/SECRETARIAT

Schweizer Heimatschutz/Patrimoine suisse  
Villa Patumbah  
Zollikerstrasse 128, 8008 Zürich  
T 044 254 57 00  
info@heimatschutz.ch, www.heimatschutz.ch,  
info@patrimoineuisse.ch, www.patrimoineuisse.ch

## Geschäftsführer/Secrétaire général:

Adrian Schmid

## VORSTAND/COMITÉ

### Präsident/Président:

Prof. Dr. Martin Killias, Lenzburg AG  
martin.killias@heimatschutz.ch

### Vizepräsident/in/Vice-président-e:

Daniela Saxer, Zürich  
Beat Schwabe, Ittigen BE

### Übrige Mitglieder/Autres membres:

Benedetto Antonini, Muzzano TI  
Claire Delaloye Morgado, Petrit-Lancy GE  
Dr. Brigitte Moser, Zug  
Julie Schär, Basel  
Andreas Staeger, Brienz BE

## GESCHÄFTSSTELLEN/SECRETARIATS

### SEKTIONSPRÄSIDENTEN/PRESIDENTS DE SECTION

#### Aargauer Heimatschutz

Präsident: Christoph Brun, Brugg  
Geschäftsstelle: Henri Leuzinger,  
Kapuznergasse 18, Postfach 358,  
4310 Rheinfelden, G 061 831 70 05, P 061 831 69 67

#### Heimatschutz Appenzell A.-Rh.

Präsidentin: Eva Louis, Langenegg 877,  
9063 Stein AR, G 071 367 21 12

#### Heimatschutz Basel

Präsident: Christof Wamister, Basel  
Geschäftsstelle: Paul Dilitz, Hardstrasse 45,  
Postfach, 4010 Basel, G 061 283 04 60

#### Baselbieter Heimatschutz

Präsident: Ruedi Riesen, Liestal, G 061 921 07 56  
Geschäftsstelle: Markus Vogt, Hauptstrasse 6,  
4497 Rünenberg, G 061 981 44 46

#### Berner Heimatschutz

Präsidentin: Dorothee Schindler, Bern  
Geschäftsstelle: Kramgasse 12, 3011 Bern,  
G 031 311 38 88

#### Bündner Heimatschutz

Präsident: Christof Dietler, Haldenstein  
Geschäftsstelle: Ludmila Seifert-Uherkovich,  
Lürlibadstrasse 39, 7000 Chur, G 081 250 75 72

#### Protecciuin da la patria d'Engiadina

Präsidentin: Patrizia Guggenheim,  
7606 Promontogno, G 061 822 13 27

#### Patrimoine suisse, section Fribourg

Präsident (ad interim): Pierre Heegaard,  
Stalden 20, 1700 Fribourg,  
B 032 654 91 26, P 026 322 61 36

#### Patrimoine suisse, section Genève

Präsident: Robert Cramer, Genève  
Secrétariat: ruelle du Midi 10, case postale 3660,  
1211 Genève 3, B 022 786 70 50

#### Glarner Heimatschutz

Präsident/in: Hans-Rudolf Zoppi, Schwanden, und  
Judith Gessler, Glarus, G 065 646 76 70

#### Patrimoine Gruyère-Vevayse

Präsident: Steve Galley, Grand-Rue 3, 1630 Bulle  
Secrétariat: Denis Buchs, case postale 161,  
1630 Bulle 1, B 026 916 10 10

#### Innerschweizer Heimatschutz

Präsident: Conrad Wagner, Stansstadterstrasse 28,  
6370 Stans  
Geschäftsstelle: Marco Fuchslin,  
Steinhofstrasse 44, 6005 Luzern

#### Patrimoine suisse, section Jura

Präsident: Antoine Voisard, Porrentruy  
Administrateur: Georges Daucourt, CP 2202,  
2800 Delémont 2, T 032 422 73 89

#### Patrimoine suisse, section neuchâtoise

Präsident: Denis Clerc, rue des Chevreaux 41,  
2300 La Chaux-de-Fonds, T 032 926 40 55

#### Oberwalliser Heimatschutz

Präsident: Giuseppe Curcio, Terbinerstrasse 11,  
3930 Visp, T 027 946 02 83

## Schaffhauser Heimatschutz

Präsidentin: Katharina E. Müller,  
Postfach 580, 8201 Schaffhausen,  
T 052 624 09 69

## Schwyzr Heimatschutz

Präsidentin: Isabelle Schwander, Axenstrasse 12,  
6440 Brunnen, P 041 820 46 46

## Solothurner Heimatschutz

Präsident: Daniele Grambone, Solothurn  
Geschäftsstelle: Tanja Baumberger,  
Ravellenweg 12, 4702 Densingen, G 032 622 12 26

## Heimatschutz St. Gallen/Appenzell L.-Rh.

Präsidentin: Kathrin Hilber, St. Gallen  
Geschäftsstelle: Monika Ebner, Davidstrasse 40,  
Postfach 931, 9001 St. Gallen,  
G 071 222 07 20

## Thurgauer Heimatschutz

Präsident: Uwe Moor, Oberhofen bei Kreuzlingen  
Geschäftsstelle: Gianni Christen, Schützen-  
strasse 28, Postfach 299, 8570 Weinfelden,  
G 071 620 05 10

## Società ticinese per l'arte e la natura (STAN)

Präsident: Antonio Pisomi, Ascona  
STAN: Via Borghese 42, CP 1146, 6601 Locarno,  
U 091 751 16 25

## Patrimoine suisse, section Valais romand

Présidente: Magali Reichenbach,  
route de Chippis 14, 1950 Sion

## Patrimoine suisse, section vaudoise

Présidente: Béatrice Lovis, Prilly  
Secrétariat: chemin des Bulesses 154,  
1814 La Tour-de-Peilz,  
B 021 944 15 20

## Zuger Heimatschutz

Präsident: Dr. Meinrad Huser, Zug  
Geschäftsstelle: Postfach, 6302 Zug,  
G 041 711 13 18

## Zürcher Heimatschutz

Präsident: Prof. Dr. Martin Killias, Lenzburg  
Geschäftsstelle: Eichstrasse 29, 8045 Zürich,  
G 044 340 03 03

## FACHVERTRETER

### REPRESENTANTS DES MILIEUX SPÉCIALISÉS

Anfragen über die Geschäftsstelle des Schweizer  
Heimatschutzes/Consulter le secrétariat de  
Patrimoine suisse

Dr. Lukas Bühlmann

Gerold Kunz

Rudolf Muggli

Dr. Raimund Rodewald

Christoph Schläppi

## STIFTUNG FERIEIN IM BAUDENKMAL/ FONDATION VACANCES AU COEUR DU PATRIMOINE

Villa Patumbah, Zollikerstrasse 128, 8008 Zürich,  
G 044 252 28 72, info@magnificasa.ch,  
www.magnificasa.ch

PC 85-778179-9

### Geschäftsführerin/Directrice:

Kerstin Camenisch

## SCHOGGITALER/ÉCU D'OR

Villa Patumbah, Zollikerstrasse 128, 8008 Zürich,  
G 044 262 30 86, info@schoggitaler.ch,  
www.schoggitaler.ch, www.ecudor.ch, www.tallero.ch

PC 80-4943-5

### Geschäftsleiterin/Direction:

Eveline Engeli

## EHRENMITGLIEDER/MEMBRES D'HONNEUR

Marco Badilatti, Philippe Biéler, Denis Blondel,  
Jaques Bonnard, Ronald Grisard, Dr. Theo Hun-  
ziker, Dr. Caspar Hürlimann, Dr. Bruno A. Kläusli,  
Beate Schmitter, Dr. Andrea Schuler, Hans Weiss

## IMPRESSUM

4/2018

113. Jahrgang/113<sup>e</sup> année

### Herausgeber/Editeur:

Schweizer Heimatschutz/Patrimoine suisse

### Redaktion/Rédaction:

Peter Egli (Leitung)  
Elisabeth Kopp-Demougout (traductions)  
Irene Bisang (Übersetzungen)

### Redaktionskommission/Commission de rédaction:

Gerold Kunz (Vorsitz), Architekt ETH BSA  
Peter Egli, Architekt FH/Redaktor  
Christian Bischoff, architecte EPFZ  
Ivo Bösch, Architekt ETH/Redaktor  
Dr. Brigitte Moser, Kunsthistorikerin  
Adrian Schmid, Geschäftsführer

### Druck/Impression:

Stampfli AG, 3001 Bern

### Gestaltungskonzept/Maquette:

Stillhart Konzept und Gestaltung, 8003 Zürich

### Erscheint/Parution:

vierteljährlich/trimestrielle

### Auflage/Tirage:

18'000 Ex.

### Adresse:

Redaktion Heimatschutz/Patrimoine,  
Villa Patumbah, Zollikerstrasse 128, 8008 Zürich,  
T 044 254 57 00,

redaktion@heimatschutz.ch,

redaction@patrimoineuisse.ch

ISSN 0017-9817

### Nächstes Heftthema:

Bestandungskultur

Redaktionsschluss: 7. Januar 2019

### Thème du prochain numéro:

Art et pratiques funéraires

Délai rédactionnel: 7 janvier 2019



No. 01-18-398790 - www.myclimate.org

©myclimate - The Climate Protection Partnership

### Auch die kleinste Spende ist willkommen:

Postkonto: 80-2202-7  
IBAN CH04 0900 0000 8000 2202 7

### Tous les dons sont les bienvenus:

Compte postal: 80-2202-7  
IBAN CH04 0900 0000 8000 2202 7



Ihre Spende  
in guten Händen.

## Ich bestelle/Je commande

Name, Vorname/Nom, prénom

Strasse, Nr./Rue, n°

PLZ, Ort/NPA, lieu

Telefon, E-Mail/Téléphone, e-mail

Beruf, Geburtsjahr/Profession, année de naissance

Datum, Unterschrift/Date, signature

www.heimatschutz.ch/shop  
www.patrimoineuisse.ch/shop

\* Kantonale Abweichungen möglich:

www.heimatschutz.ch/mitglied

\* Les tarifs peuvent différer selon la section:

www.patrimoineuisse.ch/membre

## Bestellung: Schoggitaler-Geschenkpäckchen

### Commande: Ecus d'or en paquets-cadeaux

3er-Packungen / paquets de 3 écus à CHF 15.–

Einheiten mit / unités de  2 x 3  3 x 3  4 x 3

oder/ou  x 3 (Mindestbestellung 2x3 / Commande minimale 2x3)

20er-Packungen / paquets de 20 écus à CHF 100.–

1 x 20 oder / ou  x 20

30er-Packungen / paquets de 30 écus à CHF 150.–

1 x 30 oder / ou  x 30

Preise exkl. Porto und Verpackung. Lieferfrist: bis ca. 10 Tage

Part et emballage exclus. Délai de livraison: 10 jours environ

Name, Vorname/Nom, prénom

Strasse, Nr./Rue, n°

PLZ, Ort/NPA, lieu

Datum, Unterschrift/Date, signature

## Sudoku lösen und gewinnen!

### Résous le sudoku et gagne!

Name, Vorname/Nom, prénom

Strasse, Nr./Rue, n°

PLZ, Ort/NPA, lieu

Telefon, E-Mail/Téléphone, e-mail

Geburtsjahr/Année de naissance

Datum/Date

Die schönsten Cafés und Tea Rooms  
der Schweiz  
Les plus beaux cafés et tea-rooms  
de Suisse



Die schönsten Inseln der Schweiz –  
ab auf die Insel!  
Les plus belles îles de Suisse –  
cap sur l'île!



Die schönsten Museen der Schweiz –  
Wissen und Geschichten, Band 1  
Les plus beaux musées de Suisse –  
savoirs et histoires, volume 1



Die schönsten Museen der Schweiz –  
Orte der Kunst, Band 2  
Les plus beaux musées de Suisse –  
Lieux d'art, volume 2



CHF 16.–/CHF 8.– für Heimatschutzmitglieder, exkl. Porto

CHF 16.–/CHF 8.– pour les membres de Patrimoine suisse, port exclu

Ich bin bereits Mitglied beim Schweizer Heimatschutz.

Je suis déjà membre de Patrimoine suisse.

Ich werde Mitglied beim Schweizer Heimatschutz (CHF 70.–

pro Jahr\*) und bezahle nur die Hälfte für die Publikationen.

Je deviens membre de Patrimoine suisse (CHF 70.– par an\*)

et profite des publications à moitié prix.



Nicht frankieren  
Ne pas affranchir  
Non affrancare

Geschäftsantwortung  
Invio commerciale-risposta  
Envoi commercial-réponse

Jetzt bestellen  
Commander maintenant



Schweizer Heimatschutz  
Villa Patumbah  
Zollikerstrasse 128  
8008 Zürich

Nicht frankieren  
Ne pas affranchir  
Non affrancare

Geschäftsantwortung  
Invio commerciale-risposta  
Envoi commercial-réponse



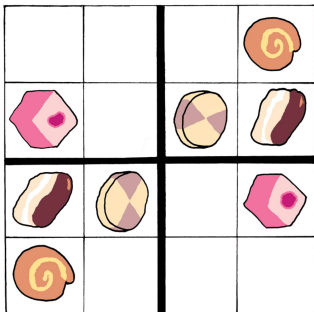
Schoggitaler/Ecu d'or  
Postfach  
5431 Wettingen

[www.schoggitaler.ch](http://www.schoggitaler.ch)  
[www.ecudor.ch](http://www.ecudor.ch)



Nicht frankieren  
Ne pas affranchir  
Non affrancare

Geschäftsantwortung  
Invio commerciale-risposta  
Envoi commercial-réponse



Sudoku lösen  
und gewinnen!  
Résous le sudoku  
et gagne!

Schweizer Heimatschutz  
Villa Patumbah  
Zollikerstrasse 128  
8008 Zürich

Die schönsten Cafés und  
Tea Rooms der Schweiz  
2. überarbeitete Auflage

Les plus beaux cafés  
et tea-rooms de Suisse  
2<sup>e</sup> édition remaniée

**JETZT  
BESTELLEN!  
COMMANDER  
MAINTENANT**



SCHWEIZER HEIMATSCHUTZ  
PATRIMOINE SUISSE  
HEIMATSCHUTZ SVIZZERA  
PROTECCIUN DA LA PATRIA

### Geniessen Sie Kaffee- und Baukultur: 50 besuchenswerte Cafés und Tea Rooms in der ganzen Schweiz

112 Seiten, Format A6, zweisprachig  
Verkaufspreis: CHF 16.-,  
Heimatschutzmitglieder: CHF 8.-

Zu bestellen mit portofreier Karte auf der Innenseite  
oder unter [www.heimatschutz.ch/shop](http://www.heimatschutz.ch/shop)



Café Bar Mardi Gras, Luzern (LU)

### Quand culture des cafés rime avec architecture de qualité: 50 cafés et tea-rooms à visiter dans toute la Suisse

112 pages, bilingue  
Prix de vente: CHF 16.-,  
membres de Patrimoine suisse: CHF 8.-

À commander avec le talon ci-contre  
ou sur [www.patrimoinেসuisse.ch/shop](http://www.patrimoinেসuisse.ch/shop)



La Clémence, Genève (GE)

SCHWEIZER HEIMATSCHUTZ  
PATRIMOINE SUISSE  
HEIMATSCHUTZ SVIZZERA  
PROTECCIUN DA LA PATRIA